

CASERMA LA MARMORA VIA ASTI

CONCEPT DESIGN

CASERMA LA MARMORA VIA ASTI

CONCEPT DESIGN

CARLO RATTI ASSOCIATI

26 Corso Q. Sella, 10131 Torino - Italy
T+39 011 19694270
info@carloratti.com
www.carloratti.com

1

INQUADRAMENTO

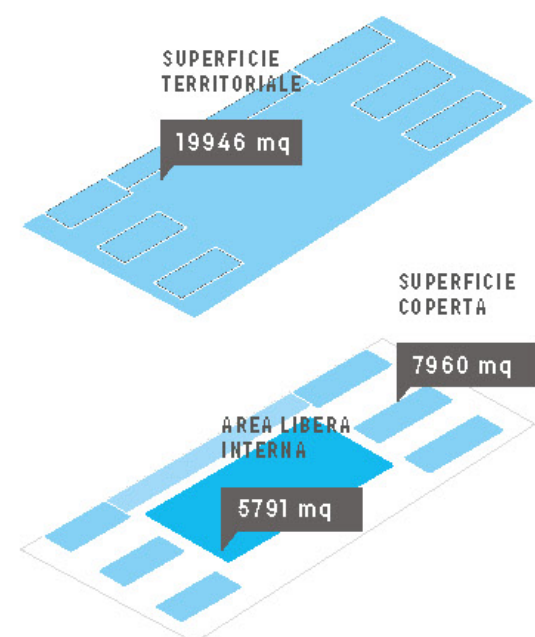
ANALISI DEL FABBRICATO



Analizzando il contesto torinese in cui si colloca, possiamo comprendere come la caserma sia inserita in una ideale posizione urbana, perchè posta sulla collina che si affaccia sull'intera città.

La sua posizione centrale all'interno del territorio urbano, la connette facilmente alle stazioni ferroviarie di Porta Nuova e di Porta Susa, oltre che alle principali aree urbane del Parco del Valentino e alle maggiori piazze cittadine che Il contesto in cui si colloca è prevalentemente residenziale, che si contrappone a due luoghi importanti della città , come la chiesa della Gran Madre e la Villa della Regina.

Impianto originario

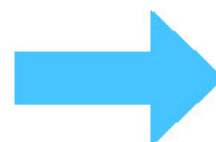


L'impianto è formato da otto corpi di fabbrica disposti a formare un'ampia corte centrale aperta racchiusi da un muro di cinta lungo tutto il perimetro del sedime.

Tutti i corpi di fabbrica sono collegati da un elegante portico con archi a tutto sesto e volte a crociera che si sviluppa lungo tutto il perimetro interno della corte.

2 OBIETTIVI DI PROGETTO

DA PIAZZA D'ARMI A PIAZZA D'ARTI



GLI STRUMENTI DELLA CONOSCENZA E DELL'INNOVAZIONE, UNITI ALLA CREAZIONE DI UN SENSO DI COLLETTIVITÀ, SONO LE ARMI ADATTE A SVILUPPARE UNA RESILIENZA COMUNE.

La Caserma La Marmora è stata protagonista di eventi drammatici e fondamentali per il percorso storico della città di Torino e del nostro paese. La casermetta numero 5 è luogo simbolico forte, attualmente parte del Museo Diffuso della Resistenza. Il progetto prevede che questo spazio sia trasformato in uno spazio espositivo reale, un vero e proprio Memoriale della Libertà.

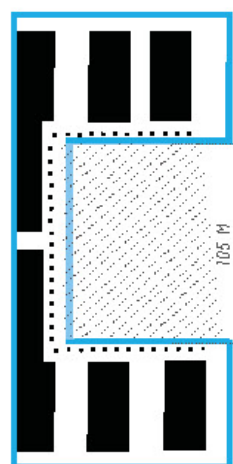


UNA CORTE URBANA

UNA CORTE URBANA UNA NUOVA PIAZZA VITTORIO

CASERMA LA MARMORA

PIANTA

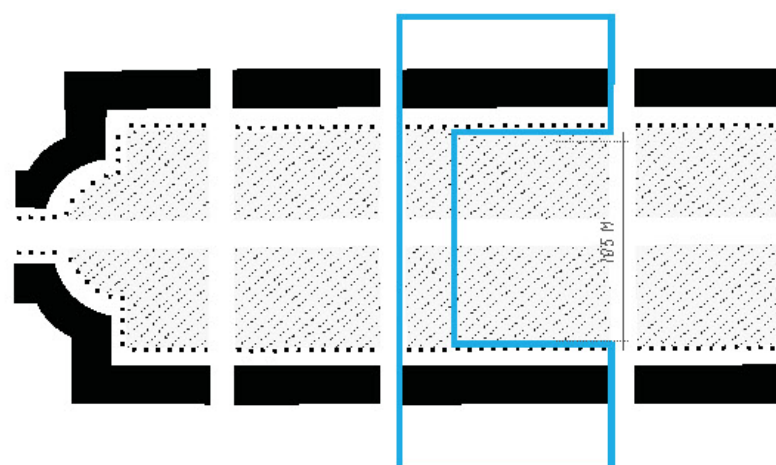


VISTA PROSPETTICA

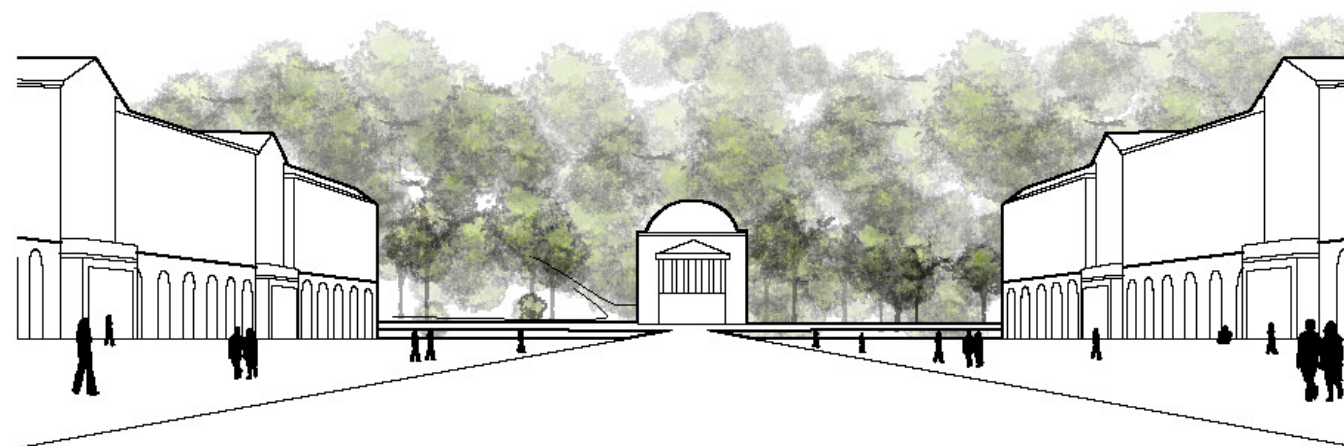


PIAZZA VITTORIO VENETO

PIANTA



VISTA PROSPETTICA



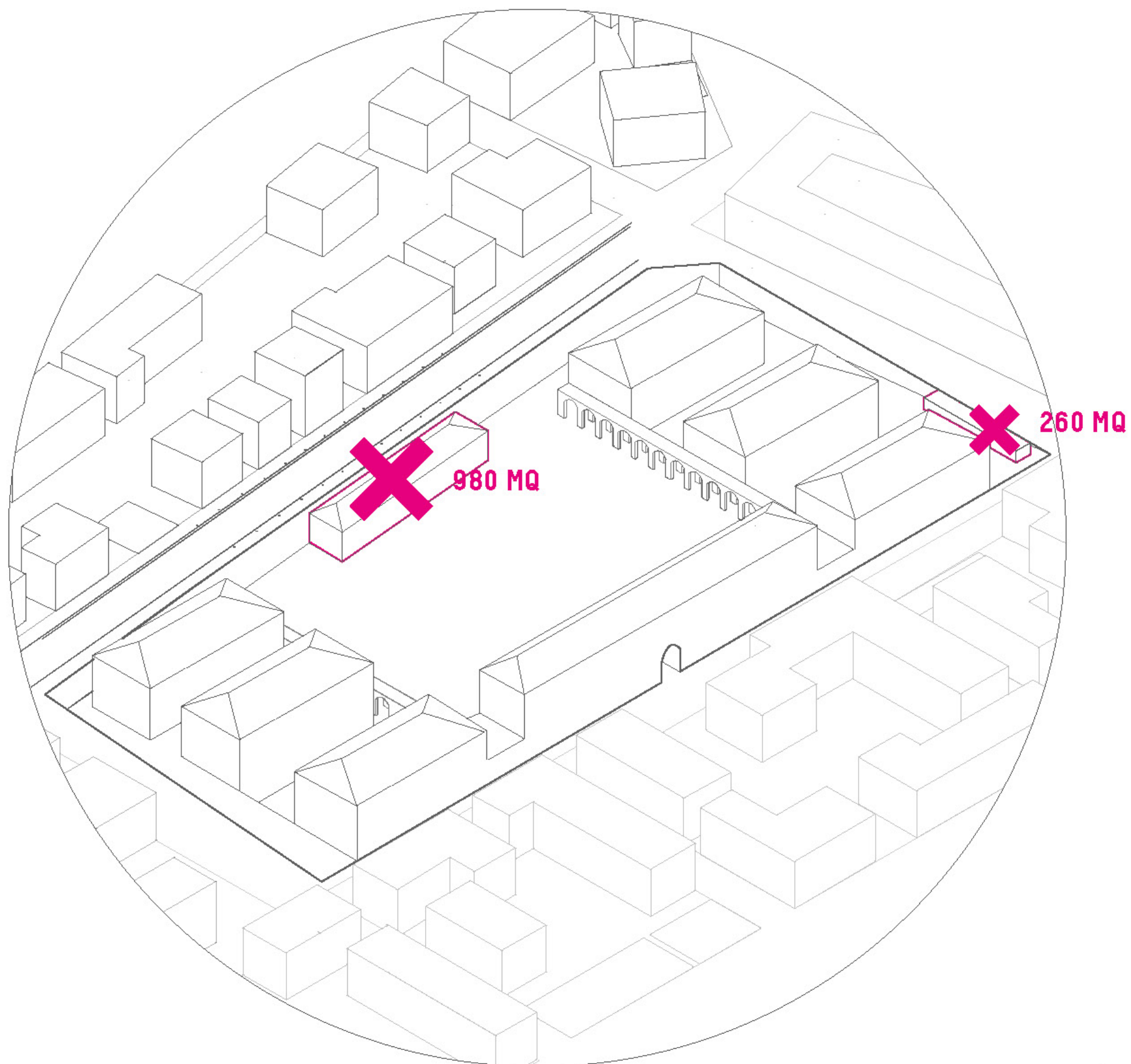
UN NUOVO CATALIZZATORE URBANO

L'area della Caserma La Marmora condivide un curioso quanto significativo dato con uno degli spazi più importanti della città di Torino. L'area su cui insistono i suoi edifici è infatti equivalente per dimensione a quella della vicina Piazza Vittorio Veneto.

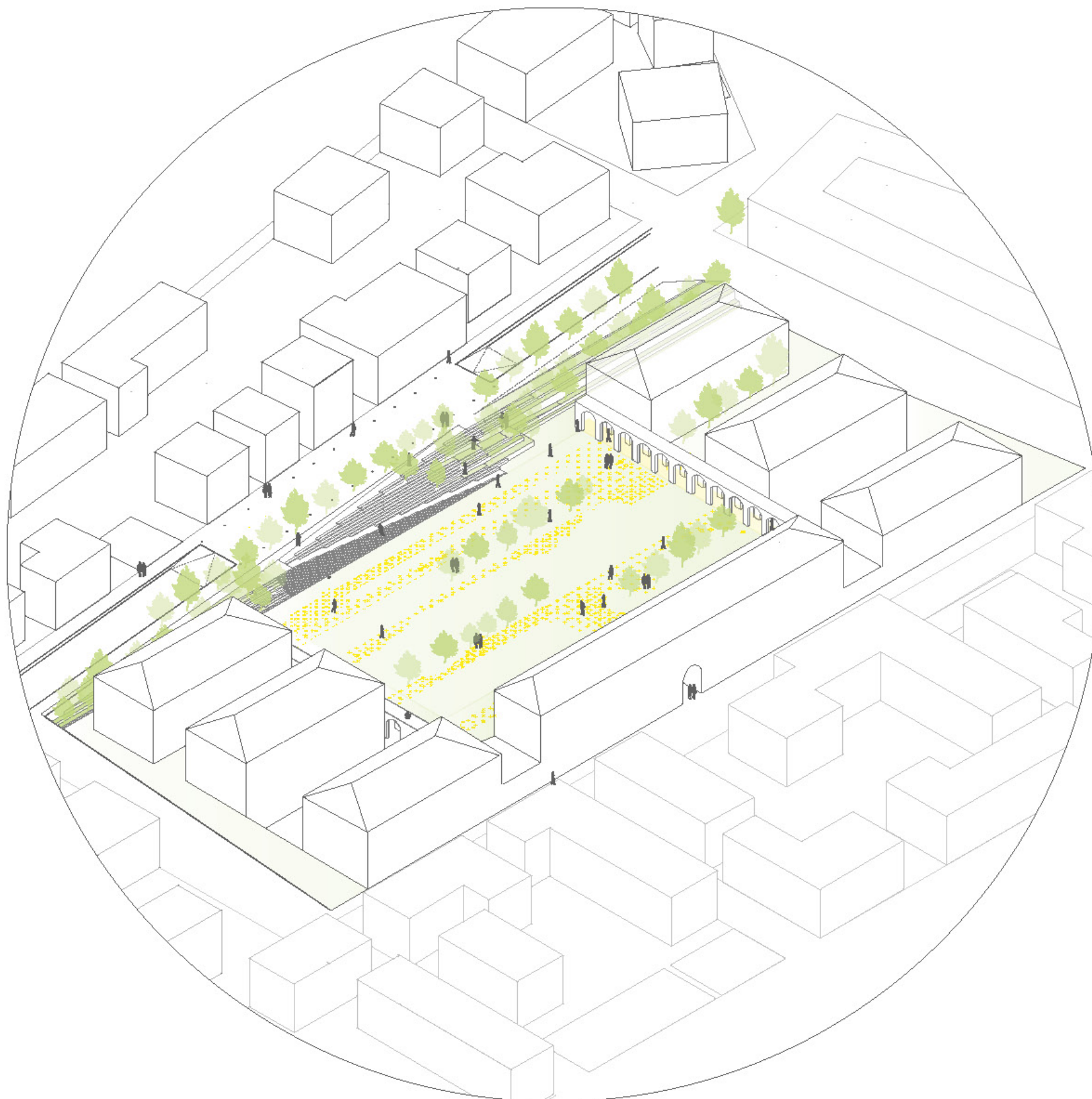
Il progetto si propone di riprodurre alcune delle dinamiche di questa piazza, capace di essere elemento di connessione del tessuto urbano e al contempo importante e vivace luogo di aggregazione.

UNA CORTE URBANA
**APERTURA VERSO LA
CITTÀ**

DEMOLIZIONI TOT:
SLP 1240



UN POLMONE VERDE
AL CENTRO
DELLA CITTÀ

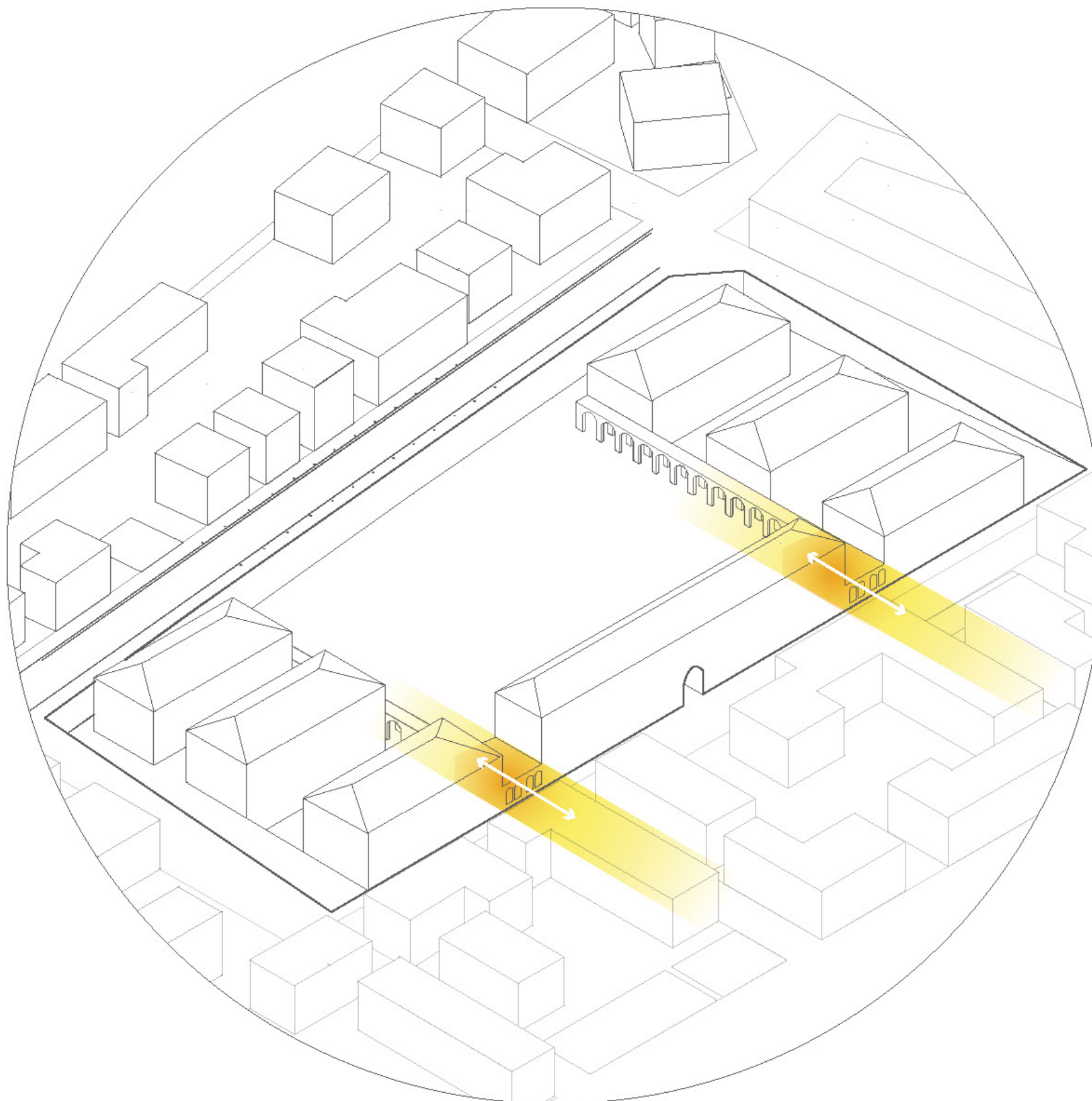


APERTURA SU CORSO QUINTINO SELLA

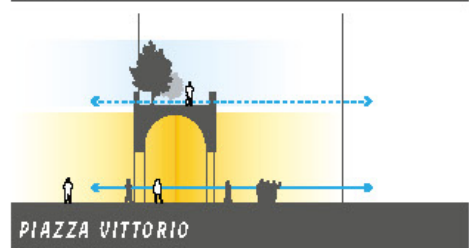
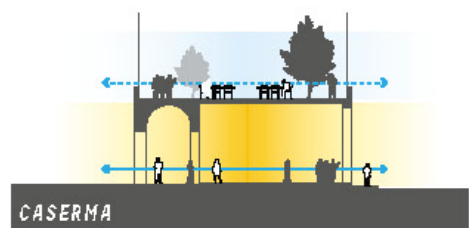




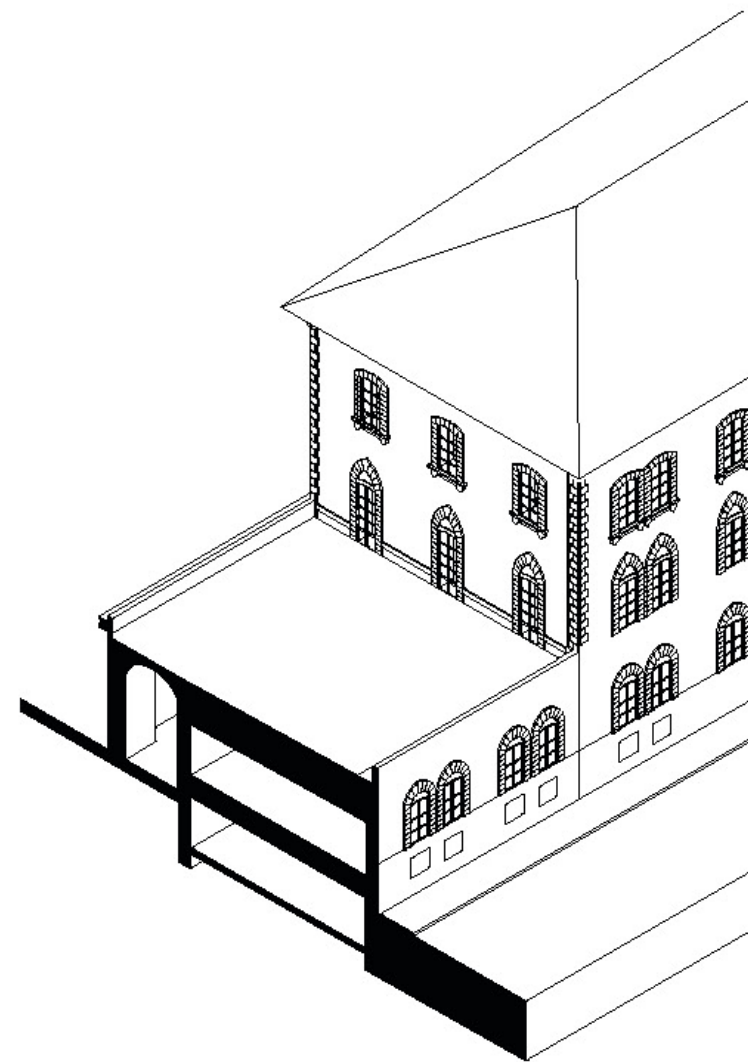
PERMEABILITÀ URBANA APERTURA SU VIA ASTI



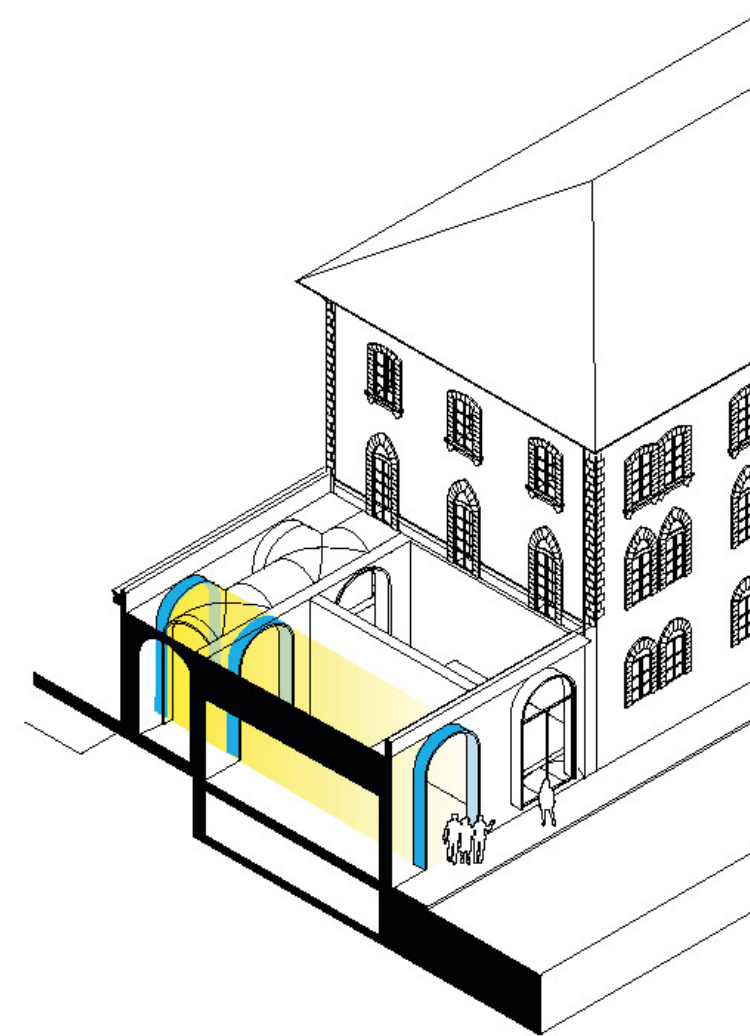
RELAZIONE CON PIAZZA VITTORIO



STATO DI FATTO



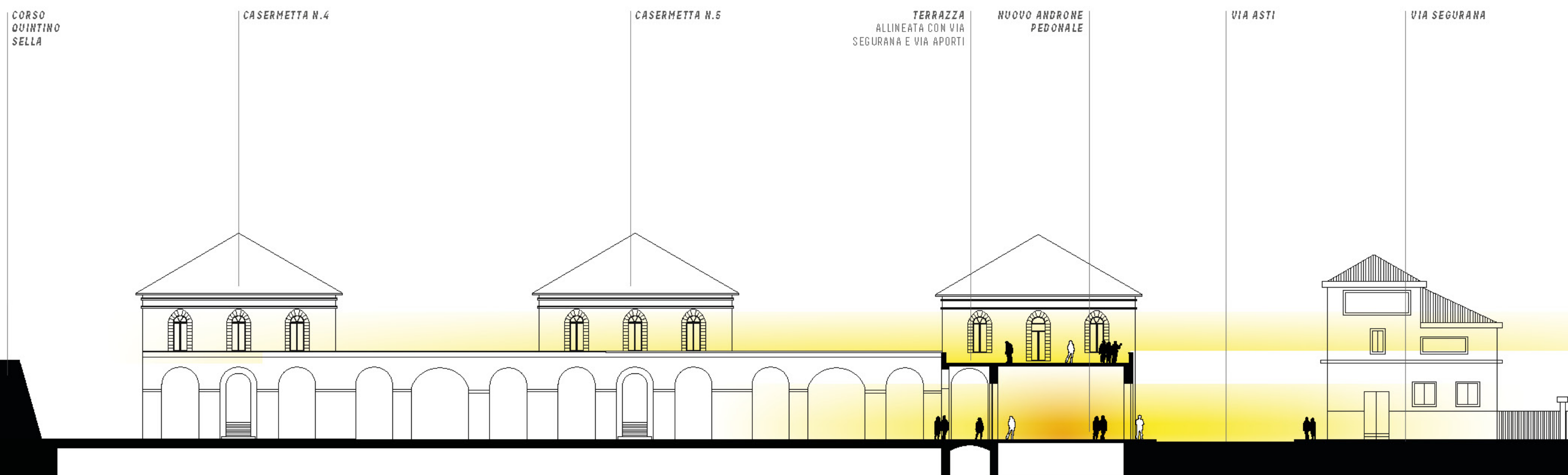
NUOVI ANDRONI PEDONALI SU VIA ASTI



Analizzando la struttura esistente si può notare come le coppie di aperture in facciata corrispondano perfettamente alle campate del porticato.

Sfruttando questa particolare caratteristica della struttura, il progetto prevede l'unione delle due finestre a creare una sola apertura comunicante con via Asti, quasi fosse la proiezione del porticato interno verso l'esterno.

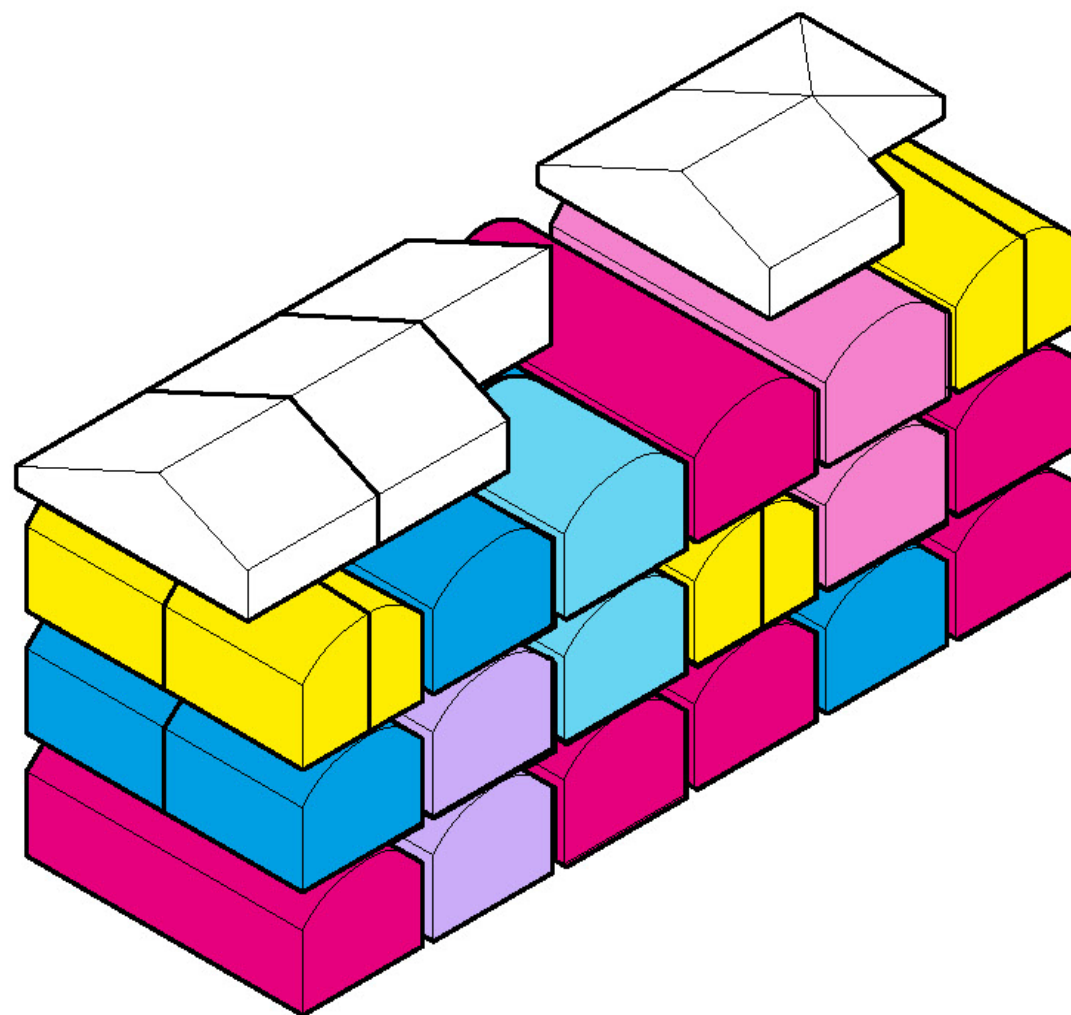
APERTURA SU VIA ASTI





IL LABORATORIO DELLE IDEE

IL LABORATORIO
DELLE IDEE
**IBRIDAZIONE
DI MODELLI
TIPOLOGICI**

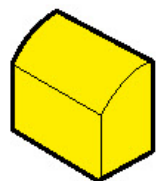


UNA STRUTTURA MODULARE

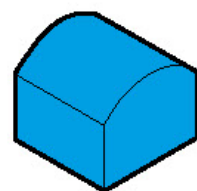
L'intero complesso presenta una struttura portante molto particolare, basata su diversi moduli voltati perpendicolari allo sviluppo in lunghezza di singoli corpi edilizi e che ne occupano l'intera manica.

Questa singolare caratteristica ci porta allo sviluppo di sistema che ragiona con i moduli esistenti, ricostituendone l'importanza originaria a livello di organizzazione spaziale e al contempo dandone una nuova interpretazione.

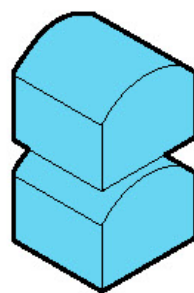
IBRIDAZIONE DI MODELLI TIPOLOGICI **LA CELLULA BASE**



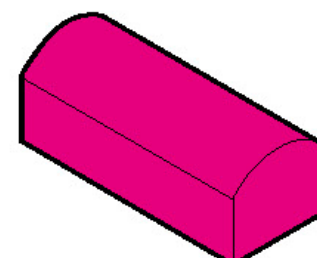
XS - 20m²



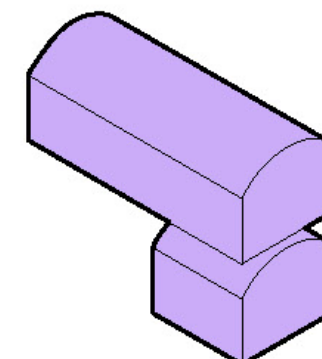
S - 40m²



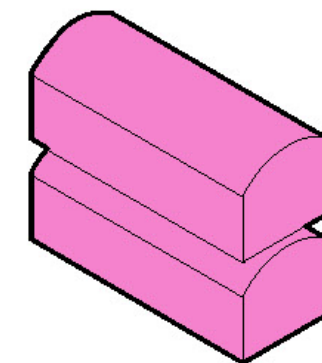
M - 80m²



M - 90m²



L - 130m²



XL - 180m²

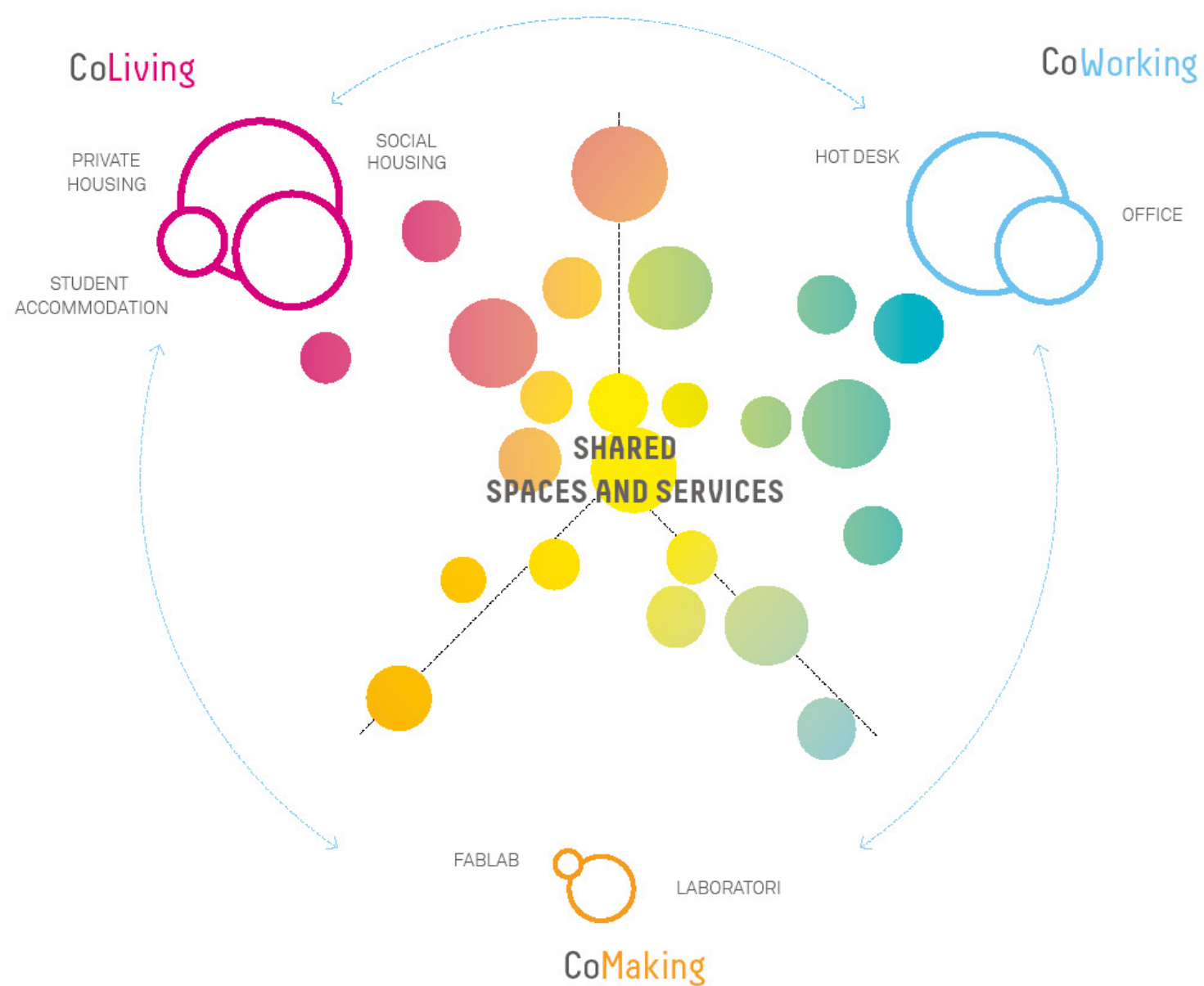
LA CELLULA BASE COME MATTONE PER LA CREAZIONE DI UNA NUOVA PARTE DI CITTÀ

L'uso dei singoli moduli-cella come se fossero dei veri e propri "mattoni" ci consente di arrivare ad un'organizzazione funzionale molto flessibile, all'interno della quale la singola cella, le sue parti e i suoi multipli divengono l'elemento base per l'aggregazione delle differenti funzioni all'interno degli edifici.

Questo modulo consente inoltre di creare una grande differenziazione per quanto riguarda lo sviluppo residenziale, garantendo un'organizzazione degli spazi quanto più possibile flessibile in relazione alle esigenze dei futuri utenti.

IBRIDAZIONE DI MODELLI TIPOLOGICI CO³

UN NUOVO PUNTO
D'INCONTRO TRA VITA,
LAVORO E PRODUZIONE



UN PUNTO DI INCONTRO TRA VITA, LAVORO E PRODUZIONE

La grande varietà di funzioni all'interno dell'edificio permette la creazione di un luogo creativo e prolifico in cui coworking, comaking ed altri servizi condivisi fungono da catalizzatori per la formazione e lo sviluppo di un nuovo polmone sociale all'interno della città.

CO-LIVING
CO-WORKING
CO-MAKING

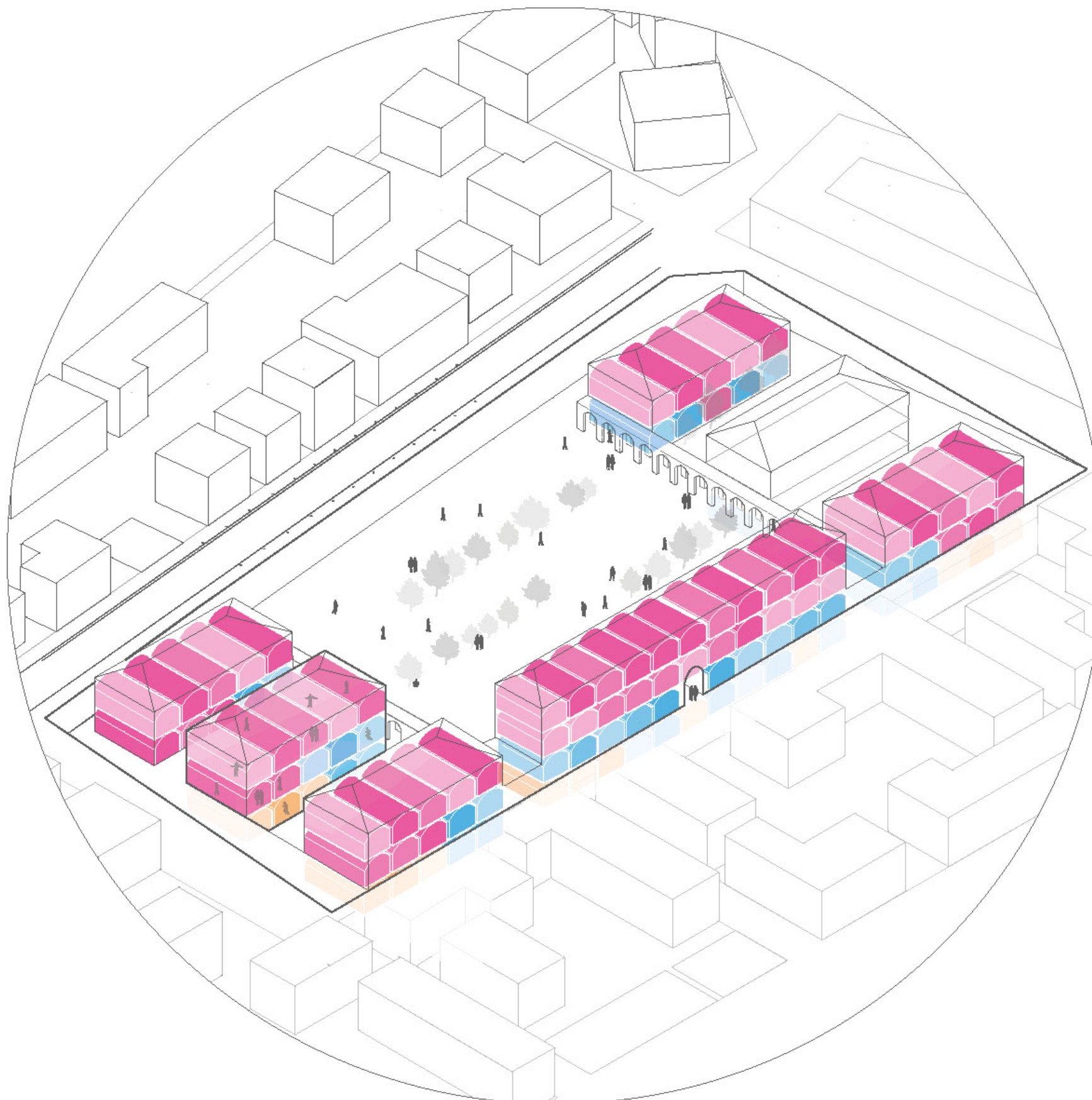
RESIDENZE

living

ASPI

making

working



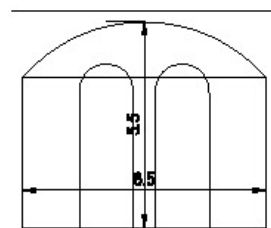
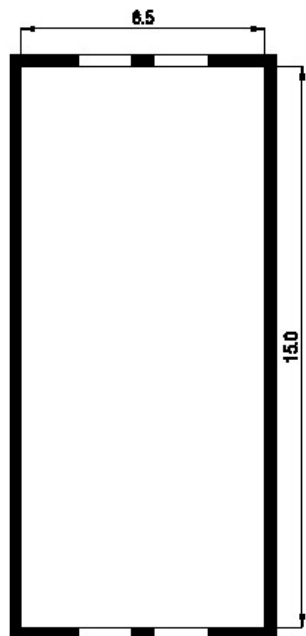
STUDIO TIPOLOGICO



STUDIO TIPOLOGICO MODULARITÀ E FLESSIBILITÀ

CELLULA BASE

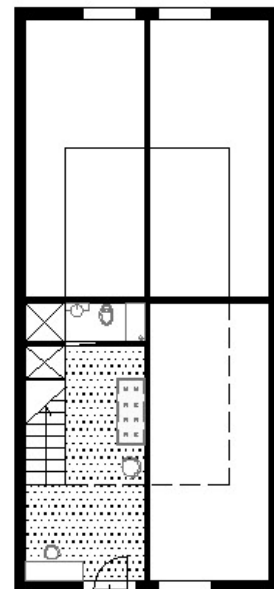
Pianta quota +0.0 m



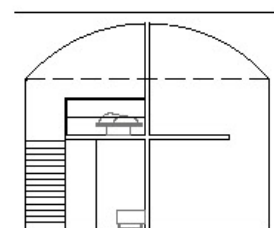
Sezione trasversale

CELLULA XS

Pianta quota +0.0 m

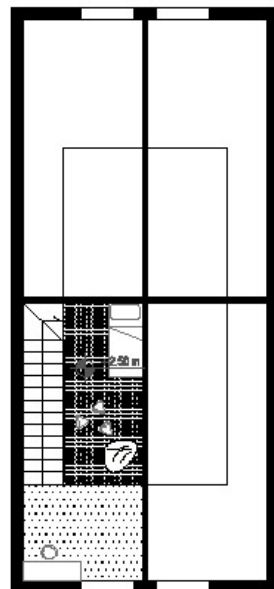


living



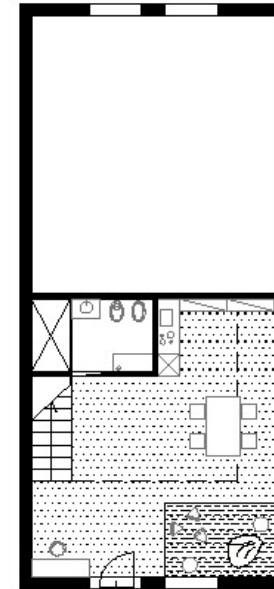
Sezione trasversale

Pianta quota +2.5 m

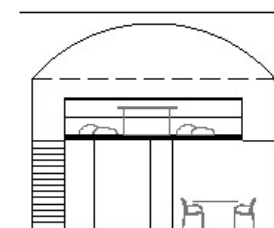


CELLULA S

Pianta quota +0.0 m

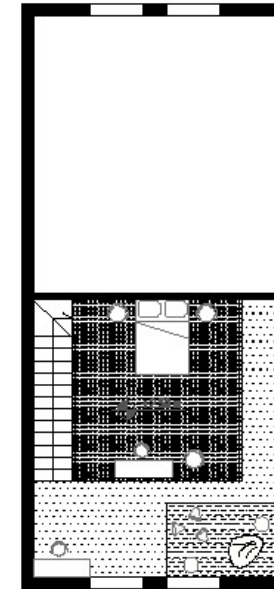


living



Sezione trasversale

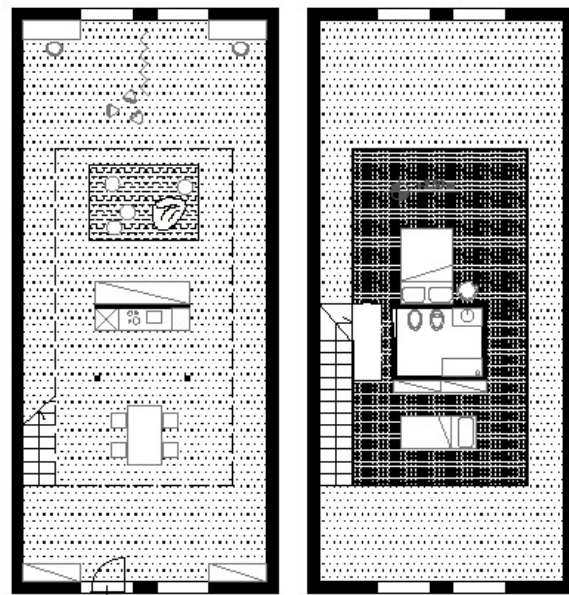
Pianta quota +2.5 m



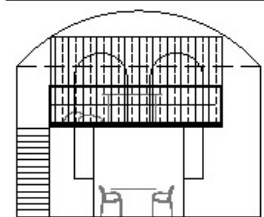
CELLULA
M

Pianta quota +0.0 m

Pianta quota +2.5 m



living

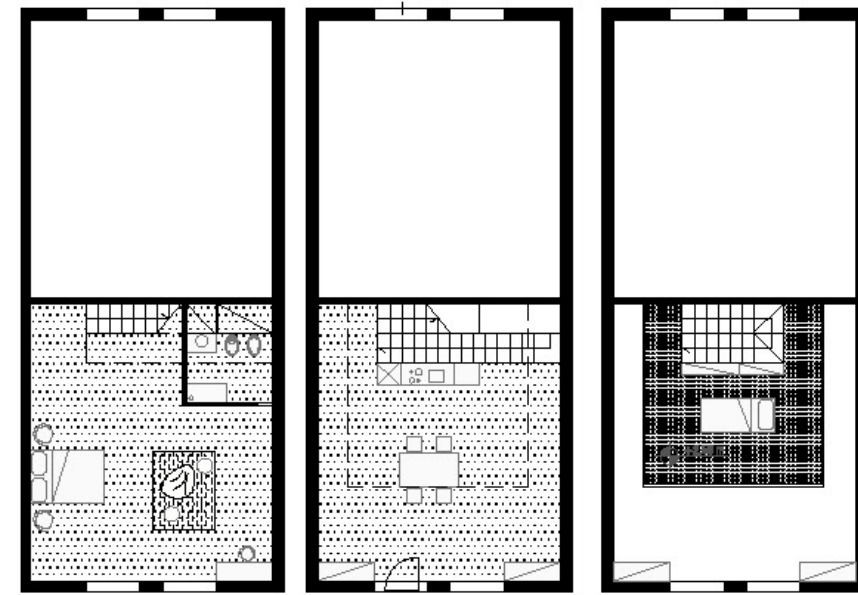


Sezione trasversale

CELLULA
M

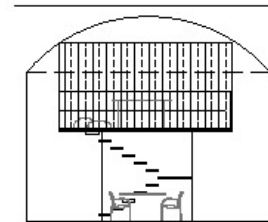
Pianta 1p
quota +0.0 m

Pianta 2p
quota +5.2 m



working

living



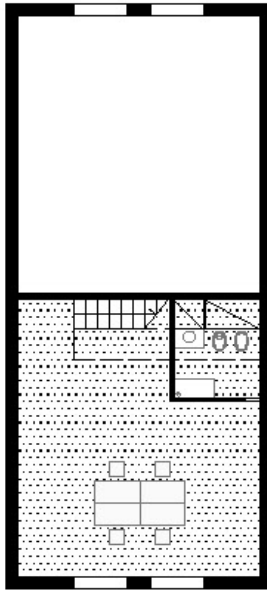
Sezione trasversale

ALLOGGIO TIPO
M

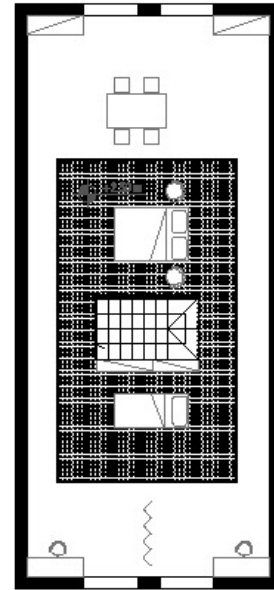
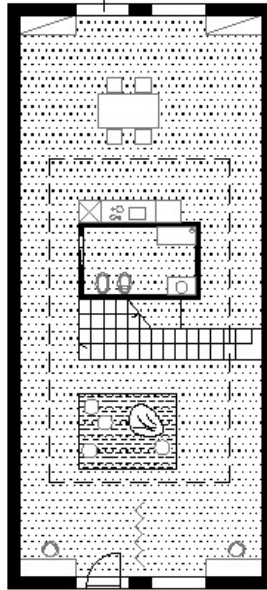


CELLULA
L

Pianta quota +0.0 m

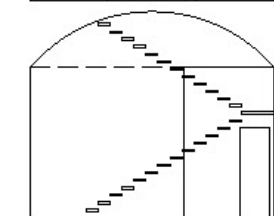
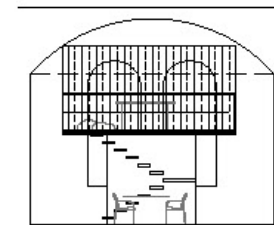


Pianta quota +2.5 m



working

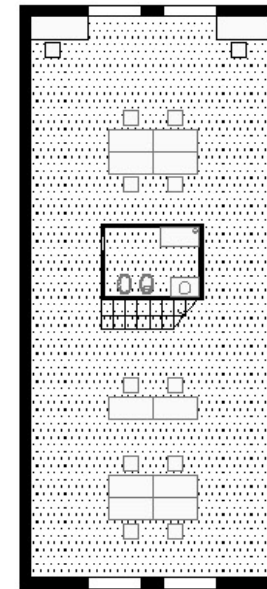
living



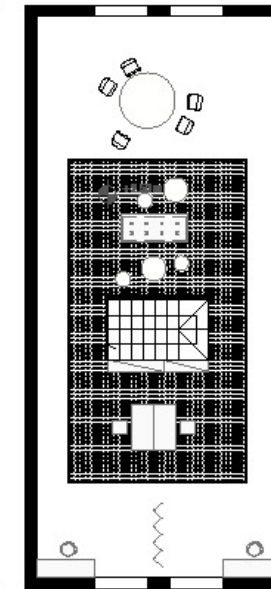
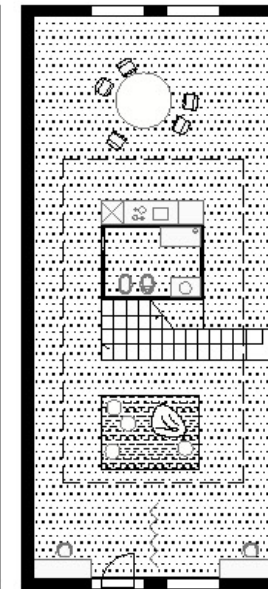
Sezione trasversale

CELLULA
XL

Pianta 1p
quota +0.0 m

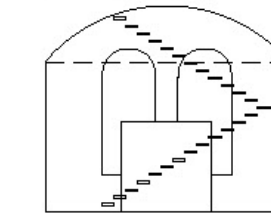
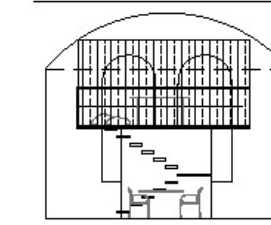


Pianta 2p
quota +5.2 m



making

working



Sezione trasversale

ALLOGGIO TIPO
L



CARLO RATTI ASSOCIATI

26 Corso Q. Sella, 10131 Torino - Italy
T +39 011 19694270
info@carloratti.com
www.carloratti.com

