



1311 Parkeergebouw | 1311 Parking Garage
Zwolle | Zwolle

dok
architecten

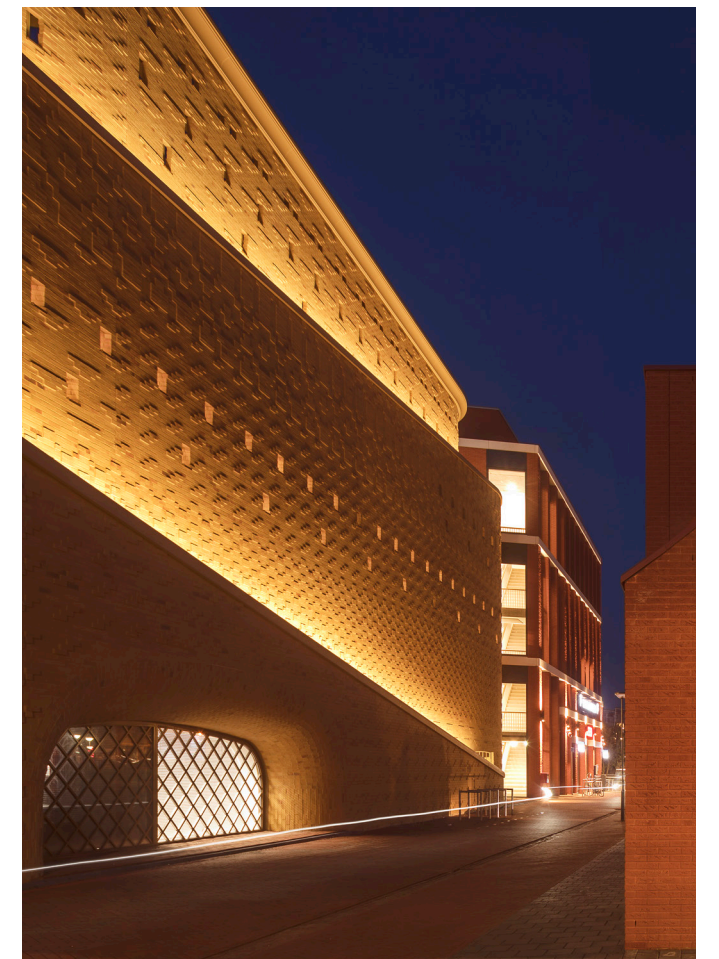
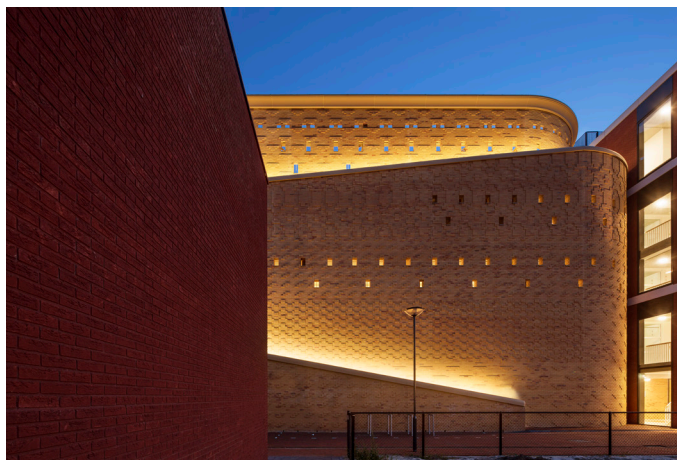


Photo : Arjen Schmitz

0000 Naam, Stad | 0000 Name, City

PARKEERGEBOUW

locatie:

Katerdijk, Zwolle

programma:

Parkeergarage

architect:

Liesbeth van der Pol

ontwerpteam:

Patrick Cannon, Ernst Verwijnen, Ruben Visser

opdrachtgever:

Gemeente Zwolle

constructeur:

Zonneveld Ingenieurs

aannemer bouwkundig:

Bam infra Regio Noordoost Civiel/ BAM Bouw en Techniek

bouwkosten (ex. btw):

€ 15.000.000,-

start ontwerp:

oktober 2013

start uitvoering:

oktober 2015

oplevering:

december 2016

De parkeergarage in Zwolle is een blikvanger met een eigen gezicht. Vorm en functie zijn geïnspireerd op een reis over de Zijderoute door Centraal-Azië, waar reizigers samenkomen in een karavanserai; een overnachtingsplek voor karavanen. Oosterse tinten en patronen sieren de gevel van de garage. Deze krult sierlijk om het gebouw, kraagt bovenin uit en is een stapeling van in reliëf aangebrachte bakstenen. Het metselwerk heeft vijf verschillende patronen en wordt 's avonds sfeervol geaccentueerd met spotlights. Dat levert een bijna dromerige sfeer op. Net een sprookje.

Het dak van de garage bestaat uit 800 vierkante meter zonnepanelen. Een slimme routing beperkt de onnodige uitstoot van uitlaatgassen en het energiezuinige led-verlichtingssysteem gaat alleen aan bij activiteit. Voor duurzame bezoekers zijn er 28 oplaadpunten beschikbaar, mogelijk uit te breiden tot 60 stuks. En ook natuur is welkom. Groene hangplanten bekleden de achtergevel en rondom zijn er nestel- en schuilplaatsen voor zwaluwen en vleermuizen. Duurzaam van aard voldoet de garage aan het BREEAM keurmerk.

location:

Katerdijk, Zwolle

programme:

Parking Garage

architect:

Liesbeth van der Pol

designteam:

Patrick Cannon, Ernst Verwijnen, Ruben Visser

client:

Municipality of Zwolle

structural engineer:

Zonneveld Ingenieurs

contractor:

Bam infra Regio Noordoost Civiel/ BAM Bouw en Techniek

building costs (ex. VAT):

€ 15.000.000,-

start of design:

oktober 2013

start of construction:

oktober 2015

completion:

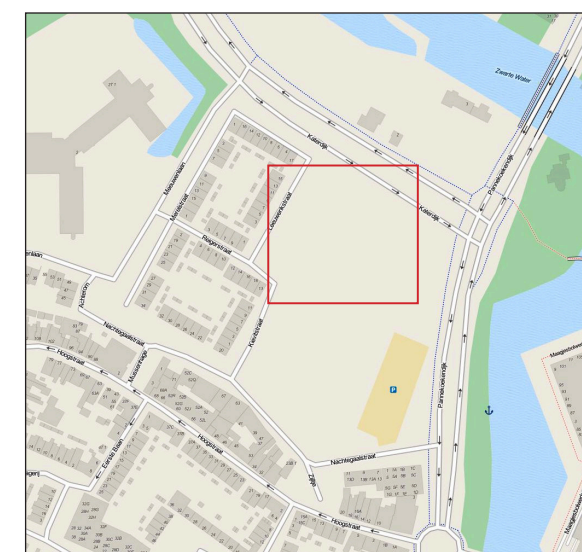
december 2016



Zwolle in Nederland | in the Netherlands

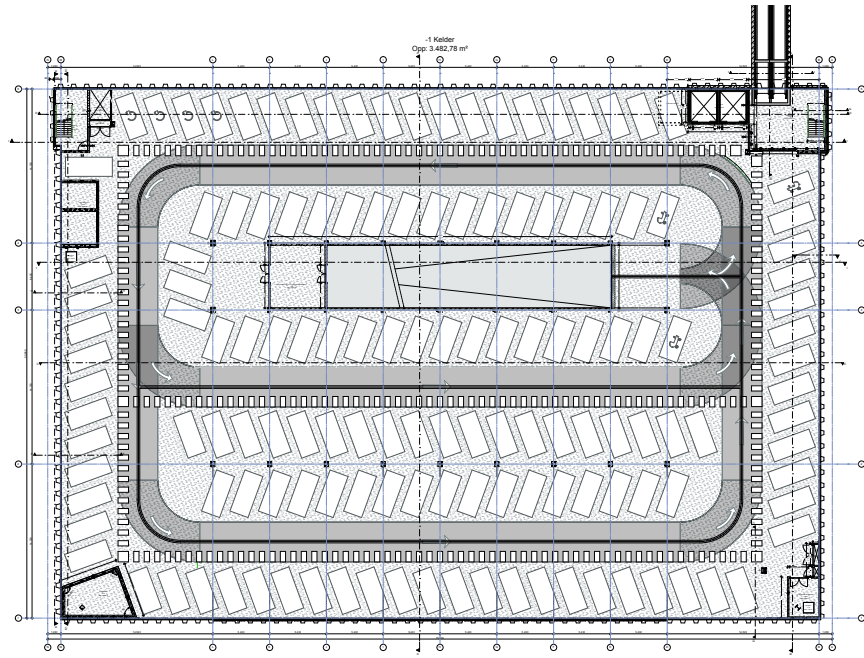


Zwolle

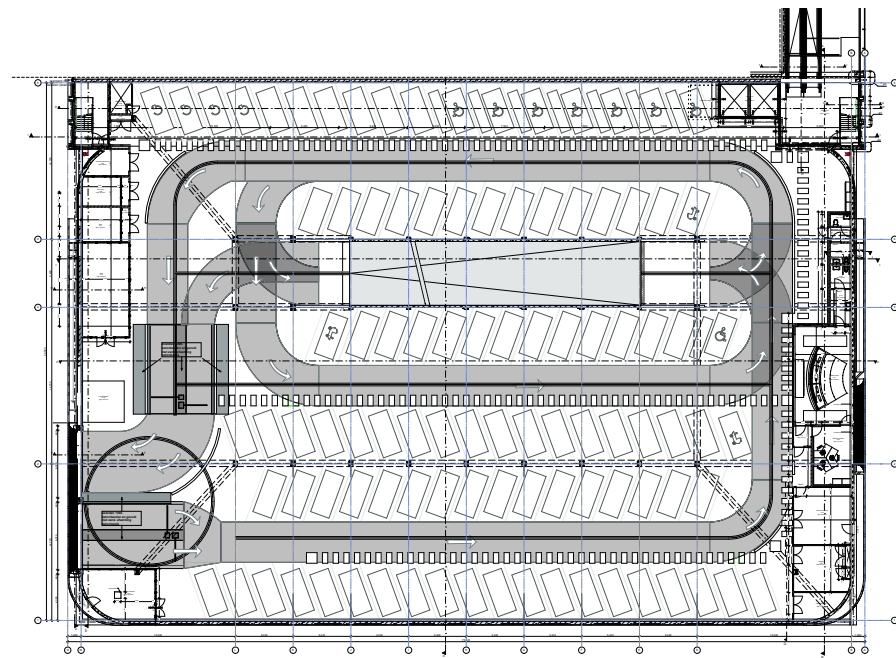


Locatie | Location

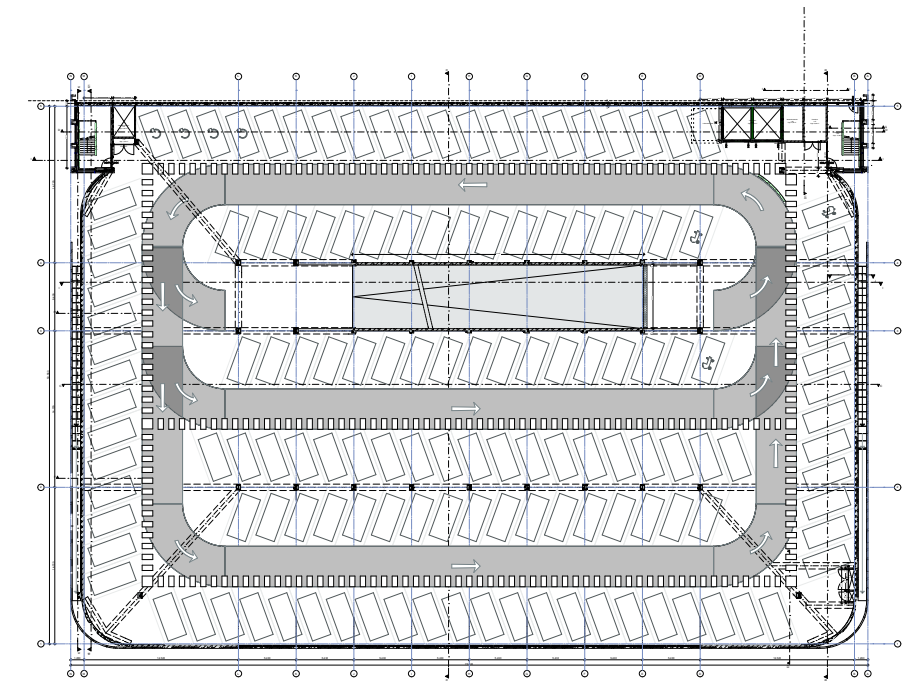
1311 Parkeergebouw, Zwolle | 1311 Parking Garage, Zwolle



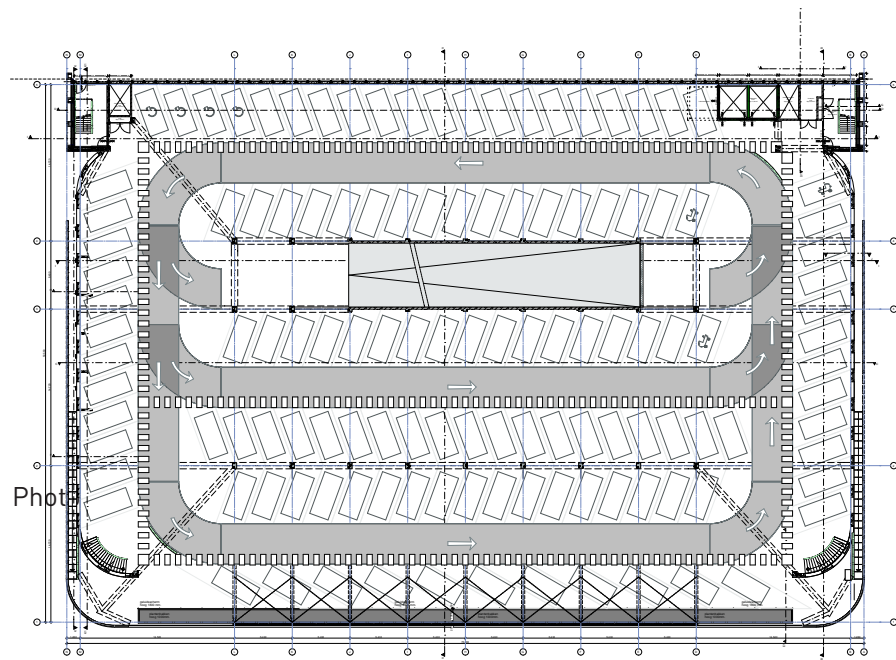
Kelder | Basement



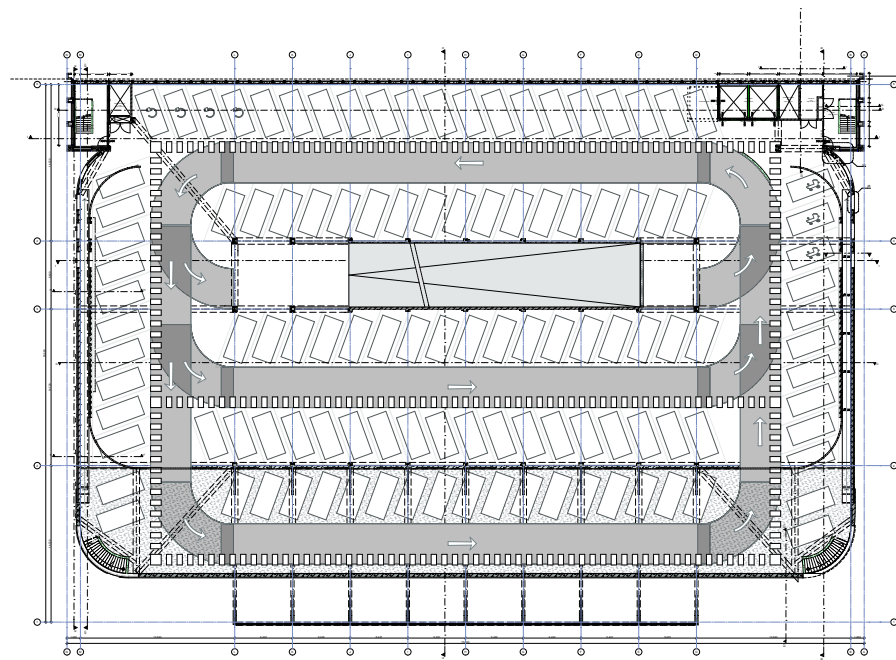
Begane Grond | Ground Floor



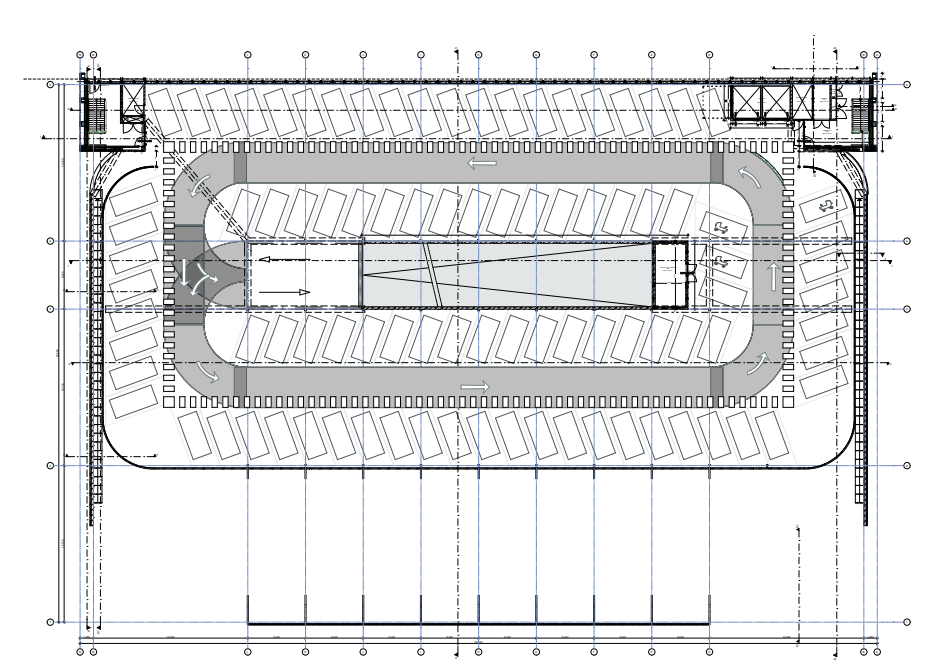
Eerste Verdieping | 1st Floor



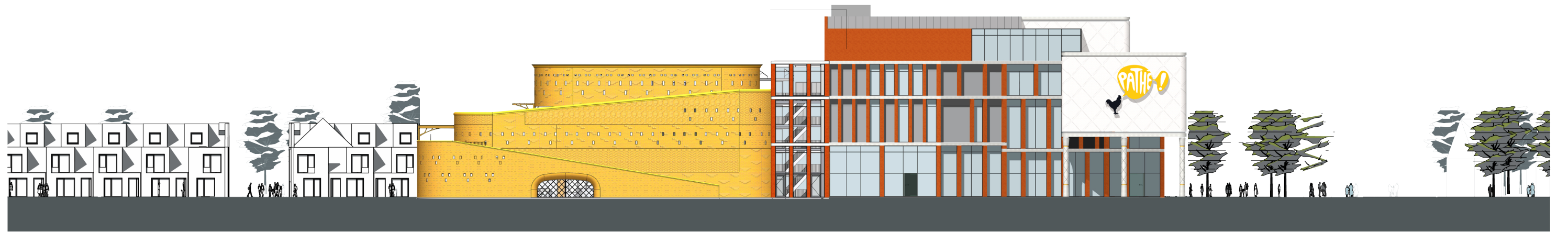
Tweede Verdieping | 2nd Floor



Derde Verdieping | 3rd Floor



Vierde Verdieping | 4th Floor



1311 Parkeergebouw, Zwolle | 1311 Parking Garage, Zwolle

dok
architecten



Photo : Arjen Schmitz

1311 Parkeergebouw, Zwolle | 1311 Parking Garage, Zwolle

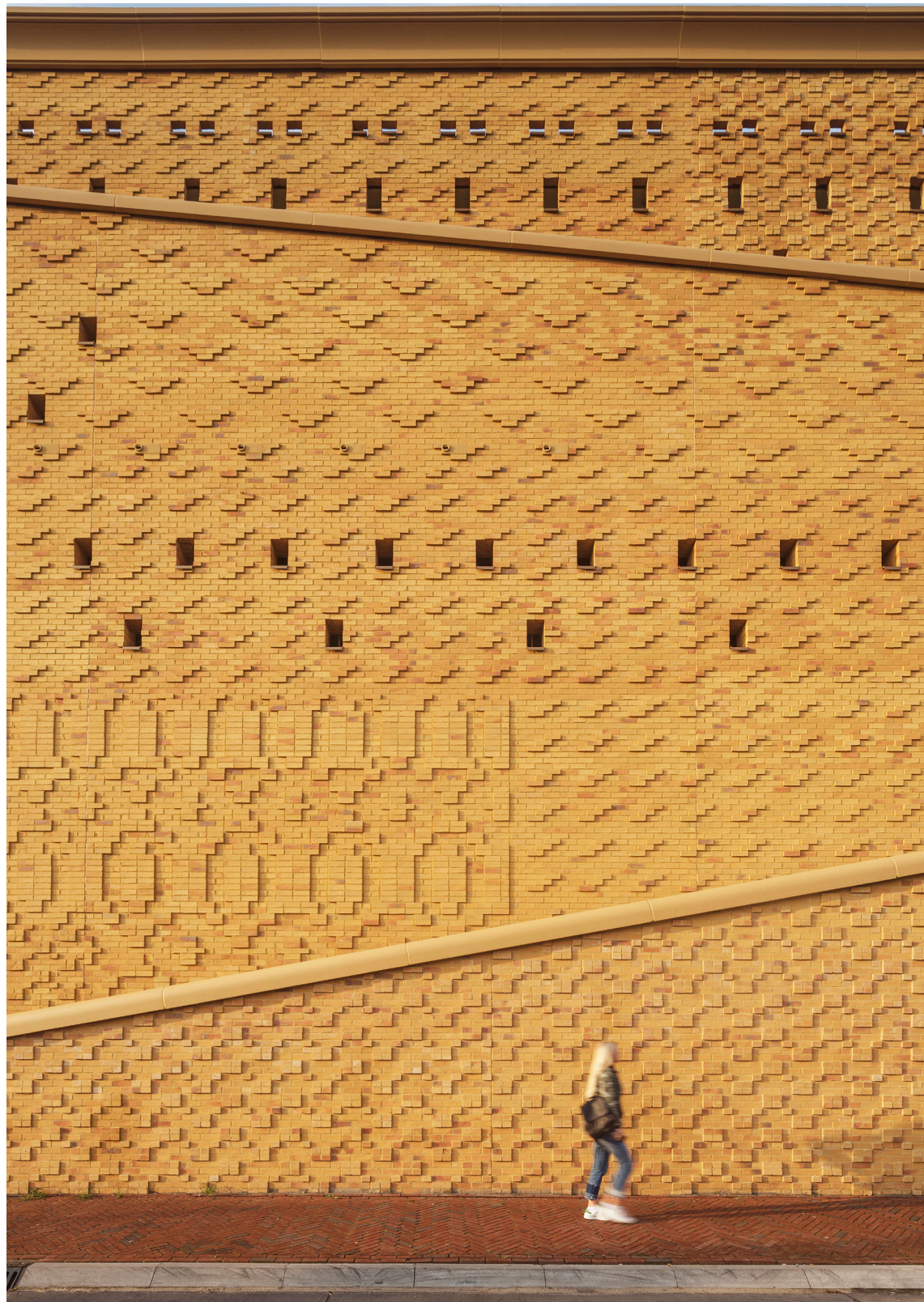


Photo: Arjen Schmitz



1311 Parkeergebouw, Zwolle | 1311 Parking Garage, Zwolle



Photo : Arjen Schmitz

1311 Parkeergebouw, Zwolle | 1311 Parking Garage, Zwolle

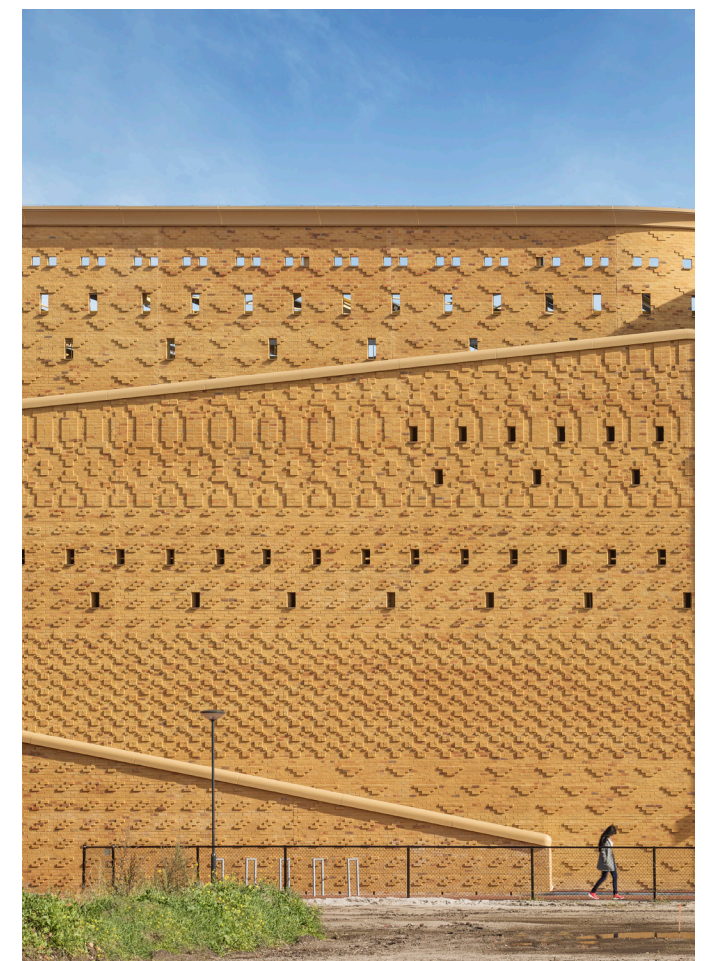
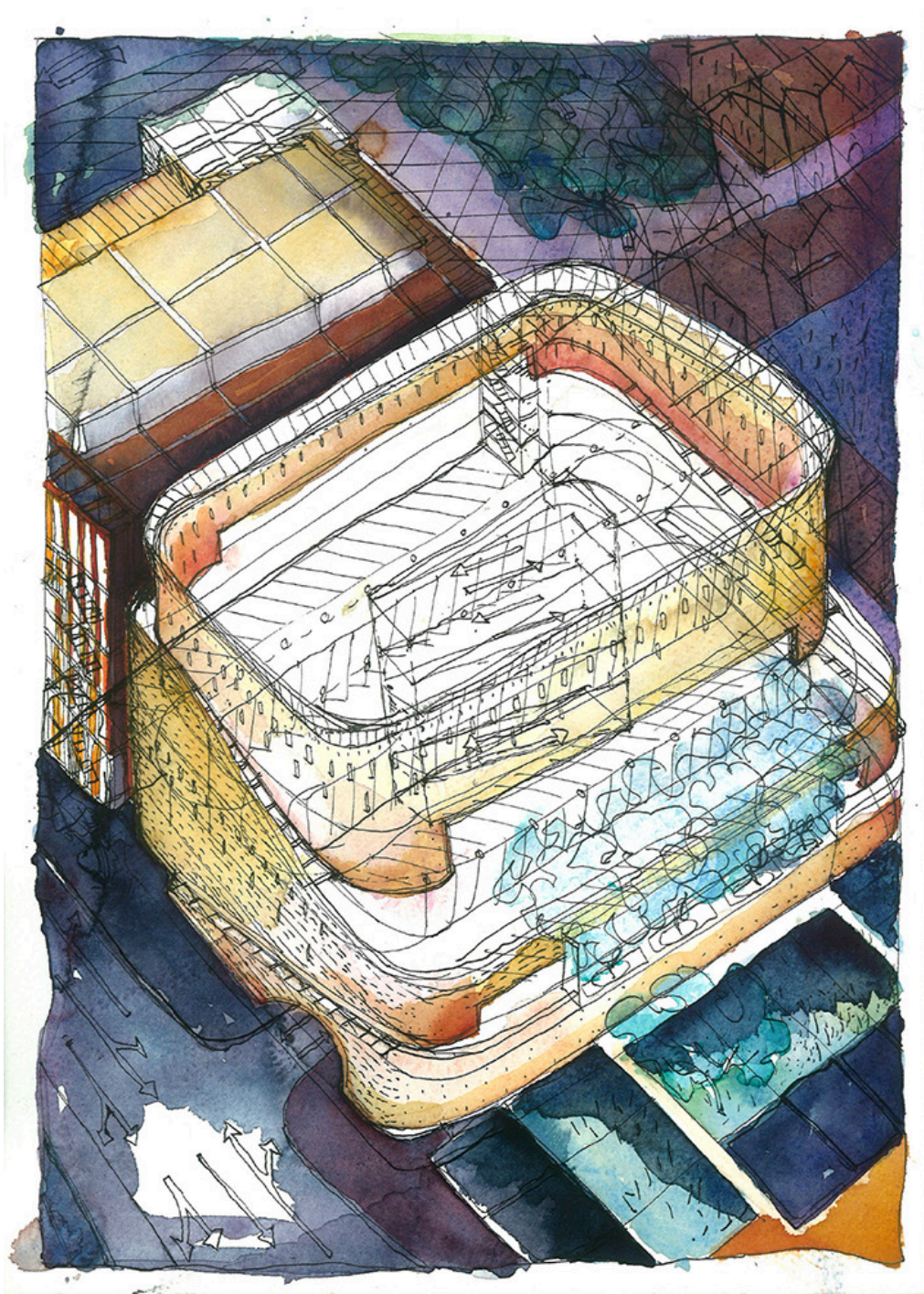
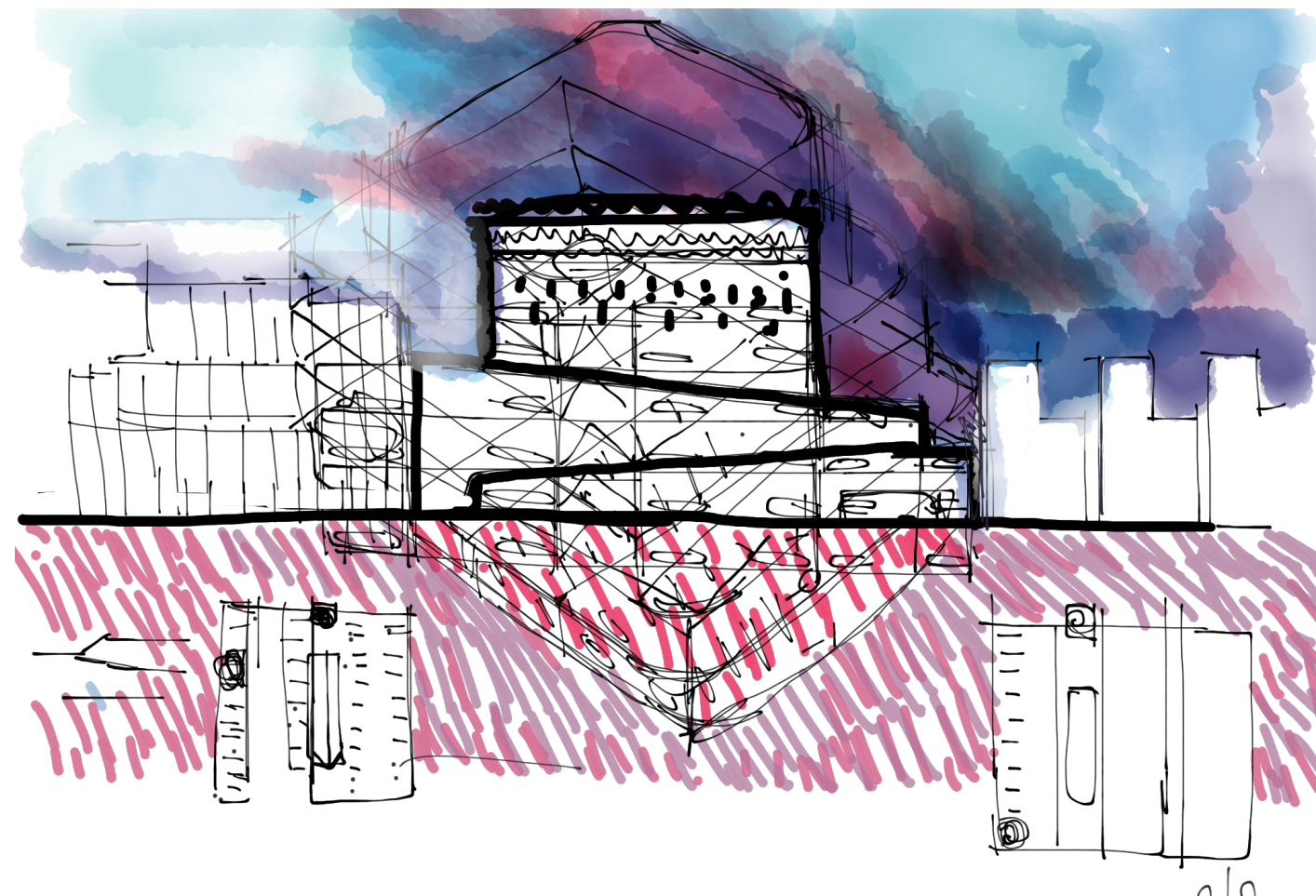


Photo : Arjen Schmitz

1311 Parkeergebouw, Zwolle | 1311 Parking Garage, Zwolle



Aquarel en schets | Liesbeth van der Pol



1311 Parkeergebouw, Zwolle | 1311 Parking Garage, Zwolle