



COMUNE DI FONDO

Provincia di Trento

SERVIZIO TECNICO

PROGETTO **EFFICIENTAMENTO ENERGETICO ILLUMINAZIONE PUBBLICA
IN VIA BATTISTI, VIA 4 NOVEMBRE, VIA MERANO, VIA PALADE
E VIA PRINCIPALE, FRAZIONE TRET, IN C.C. FONDO**

PROGETTO ESECUTIVO

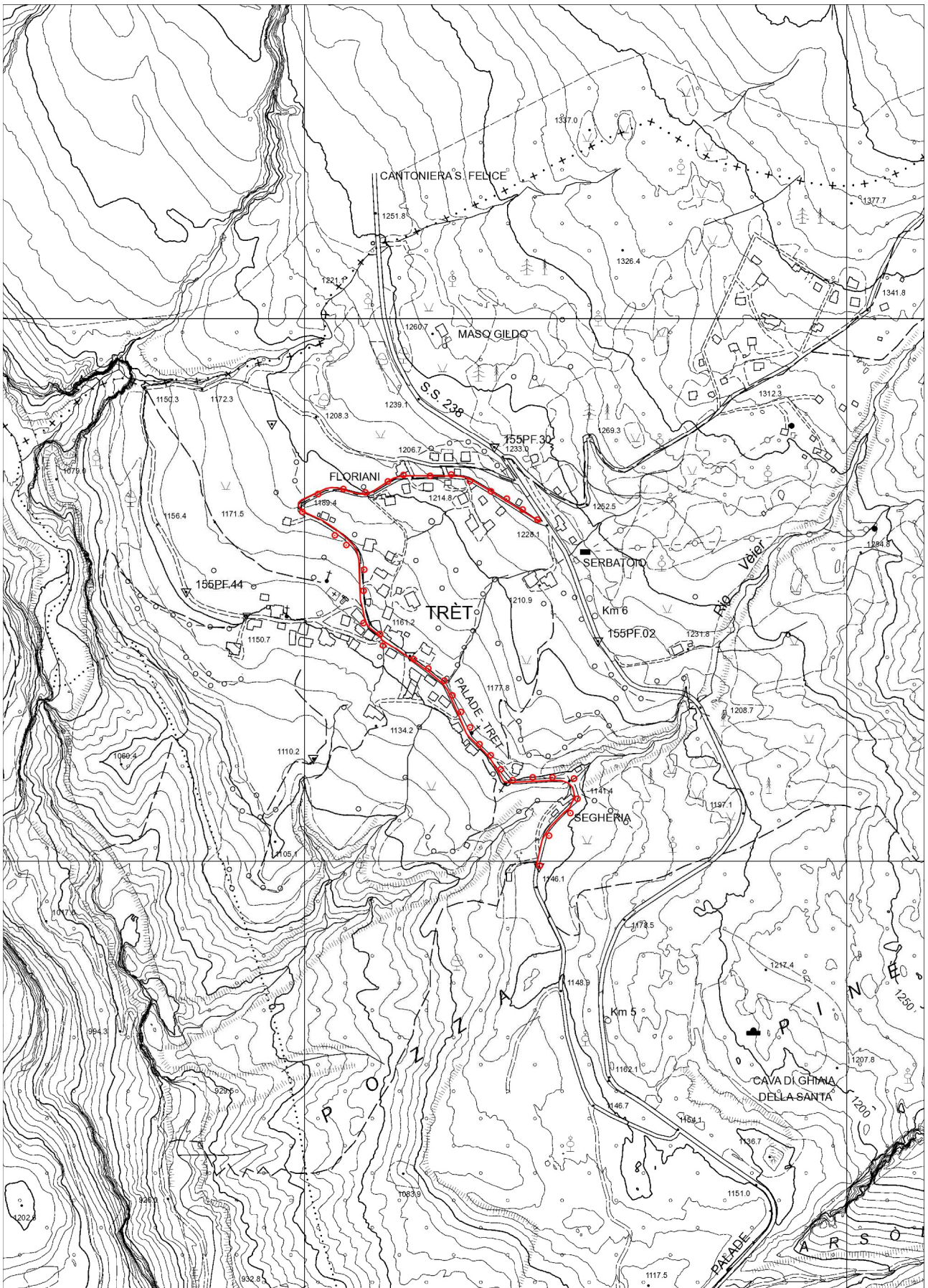
03. Estratti cartografici

COMMITTENTE **COMUNE DI FONDO**
Piazza S. Giovanni, 9 – 38013 FONDO (TN)

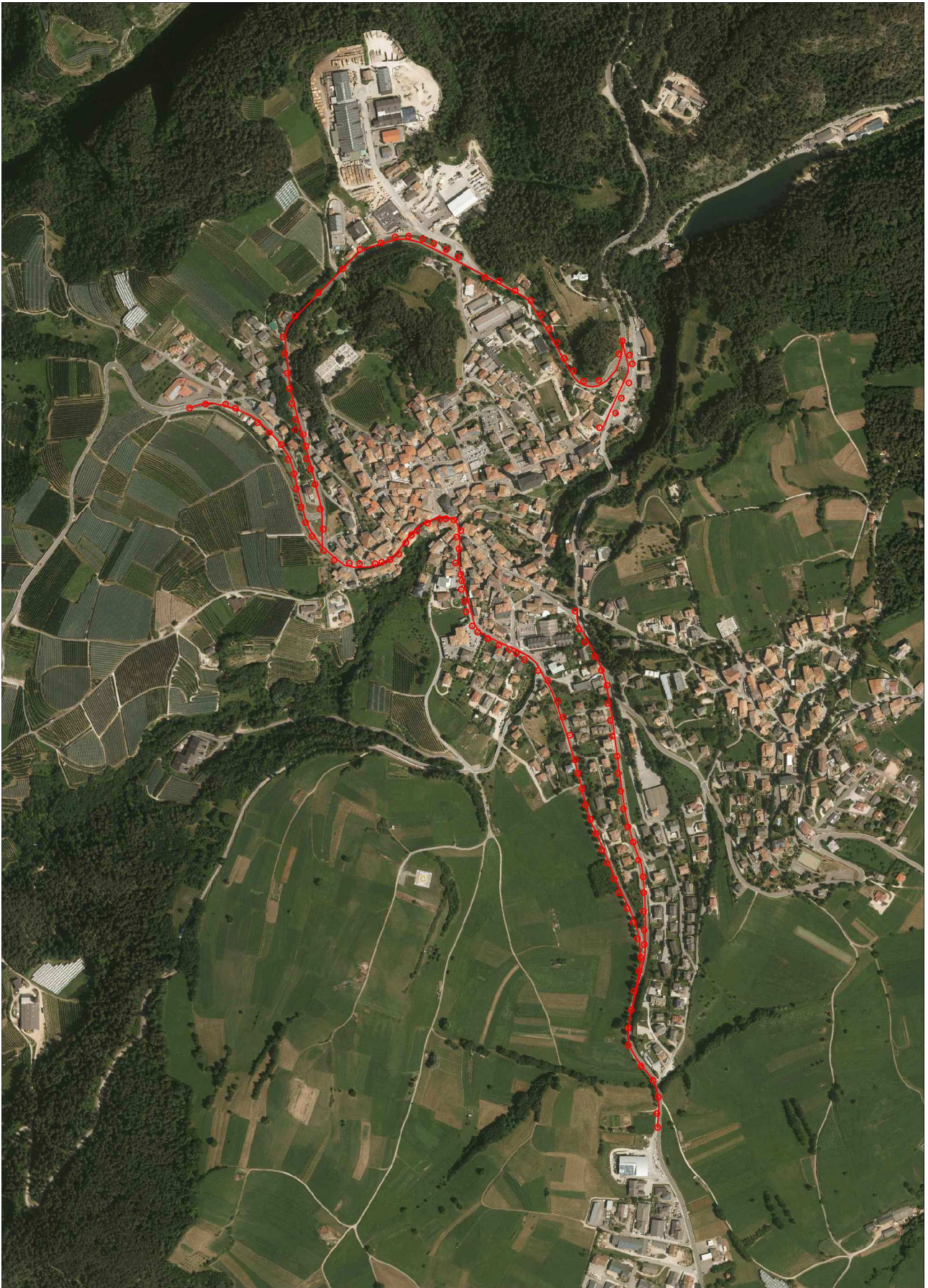
PROGETTISTA ***Dott. Arch. Giuliano Moscon***
SERVIZIO TECNICO – COMUNE DI FONDO

Fondo, 22 luglio 2019

COROGRAFIA – Estratto Carta tecnica provinciale (CTP) 2017 – Scala 1:10000
TRET



ORTOFOTO Provincia autonoma di Trento 2015 – Scala 1:10000
FONDO





ESTRATTO MAPPA CATASTALE C.C. FONDO – Scala 1:10000

FONDO



ESTRATTO MAPPA CATASTALE C.C. FONDO – Scala 1:10000

TRET

