

CINEMA DIANA>>>SUNSPACE

caarpa



Foto: Anna Positano e Gala Cambiaggi





CINEMA DIANA>>>SUNSPACE

Index

1 DATI E CREDITI	5
2 CONCEPT	9
3 CAARPA	13
4 MATERIALE	17

1 DATI E CREDITI

Nome del progetto Cinema Diana>>>Sunspace

Luogo La Spezia

Progetto architettonico caarpa info@caarpa.it
MMAA studio Manfroni

Progetto strutturale EXA engeneering

Committente sun-times

Dati dimensionali Superficie 620 mq
Volume 2100 mc

Calendario Progetto: Settembre 2019–Novembre 2020
Cantiere: Novembre 2020–Settembre 2022

Opere edili Co.gi.ta srl (RE)

Opere metalliche Metallica srl (SP)

Opere impiantistiche Tci srl (MS)

Foto Anna Positano
Gaia Cambiaggi







Nel centro della Spezia, sul finire del '700 la chiesa dedicata a San Carlo Borromeo, già riconvertita per breve tempo in scuola pubblica, viene adibita a teatro. Dopo circa cinquant'anni di spettacoli il teatro chiude per poi riaprire ai primi del '900. Negli anni Trenta viene trasformato nel cinema-teatro "Centrale" e nel dopoguerra cambia nome in "Diana". Altri quarant'anni di proiezioni per poi essere convertito in cinema a luci rosse e chiudere definitivamente i battenti più o meno con l'arrivo dell'ADSL.

L'ironia della storia, che permette a una chiesa e a un cinema osè di convivere nello stesso luogo, ci ha consegnato un edificio compromesso da superfetazioni di ogni genere, le tracce del passato nascoste da cartongessi rosa e controsoffitti a nido d'ape e una copertura in amianto risalente agli anni Settanta.

Nel 2019 la società di comunicazione **SUNTIMES** acquista l'immobile per farne la sua nuova sede. Il programma funzionale è vago quanto chiaro fin da subito: lasciare il piano terra aperto alla città per eventi e concerti ed utilizzare il resto del volume come ufficio. Inoltre, vista l'altezza generosa della sala principale, è stato richiesto dai committenti di aumentare la superficie utile inserendo un nuovo piano.

L'edificio è formato da due unità

semi autonome: la prima corrisponde alla sala del cinema teatro, l'altra al blocco funzionale con i servizi e lo scalone di collegamento.

Il progetto realizzato dallo studio genovese di architettura e paesaggio **caarpa** con **Manfroni e Associati** e **EXA engineering**, conserva gli elementi che maggiormente hanno caratterizzato la storia dell'edificio: la galleria del cinema e la sinuosa scala, probabilmente risalenti agli anni Trenta, sono frammenti architettonici importanti che connotano lo spazio con qualità. Le pareti, liberate dai cartongessi, raccontano una storia precedente: le tracce dei solai dei vecchi palchetti, i resti degli stucchi decorati e il grande arco di boccascena sono ricordi tangibili di quando l'edificio era un teatro.

Portare la luce naturale nei locali bui del vecchio cinema è stato l'obiettivo principale del progetto raggiunto attraverso la realizzazione di un grande patio coperto che diffonde la luce dal tetto fino alla sala principale del pianterreno, determinando scorci inediti e nuove prospettive degli spazi interni. La struttura in acciaio e lamiera grecata si inserisce come un oggetto alieno tra gli elementi che hanno caratterizzato la storia dell'edificio, ridefinendo gli spazi dell'ex cinema teatro. Il blocco servizi, ricavato dagli spazi della

lunga manica voltata, viene lasciato alla sua funzione originale e ospita un piccolo magazzino, i bagni e un'area break per i dipendenti dell'agenzia. La scala, con le sue eleganti pieghe, è stata conservata: i gradini, in continuità con il pavimento del piano terra, sono stati

rivestiti in resina cementizia e il parapetto adeguato agli standard di sicurezza odierni grazie all'aggiunta di un tubolare metallico. I verdi e il rosa delle pareti ricordano in chiave contemporanea i colori già presenti prima dell'intervento. La scala conduce all'antico foyer della



galleria. Anche questo elemento così caratteristico è stato mantenuto: al posto della soletta inclinata dove erano presenti le sedute è stato ricavato uno spazio per gli account e i creativi con vista sul giardino interno. Da questa zona si accede all'affaccio della galleria dove è collocato uno spazio di lavoro in cui poter pensare sotto alle piante tropicali, il pavimento è rivestito in listelli di rovere chiaro. Continuando a salire si arriva al piano in cui erano presenti le sedute della vecchia galleria del cinema. Una porta tamponata, che con tutta probabilità portava alla seconda fila di palchetti del vecchio teatro, viene riaperta per accedere al nuovo solaio. In questo spazio, attorno al patio verde, sono state collocate le sale riunioni e gli uffici della contabilità. Le grandi vetrate

che traggono il cortile interno rendono visibile da ogni punto il verde delle piante che riverbera sulle pareti colorate delle sale riunioni. Sul lato lungo della sala, davanti alla passerella sospesa sopra il giardino, una parete cieca con due bucatore ovoidali nasconde due bagni di servizio. L'ufficio dei due fondatori della società è stato ricavato sopra il vano scala, da qui, una scala metallica leggera di colore nero conduce all'ex-cabina di regia, ora dedicata a spazio per incontri e riunioni. La facciata, forse risalente alla prima trasformazione in cinema-teatro degli anni Trenta, caratterizzata dalla base in travertino e dalle cinque bucatore ovali, è stata conservata e colorata di blu. L'insegna con la scritta "DIANA" è stata ripristinata e rimessa dov'era.





3 CAARPA



caarpa è una realtà multidisciplinare che si occupa di architettura, design e paesaggio.

caarpa focalizza la propria ricerca nel rapporto tra architettura e paesaggio nella complessità del contesto storico.

caarpa è stata fondata a Genova nel 2017 da un gruppo di architetti e paesaggisti con esperienze diversificate ed eterogenee.



File f01 | Scorcio della facciata da Via Sapi
Foto | Anna Positano e Gaia Cambiaggi



File f02 | Dettaglio della facciata
Foto | Anna Positano e Gaia Cambiaggi

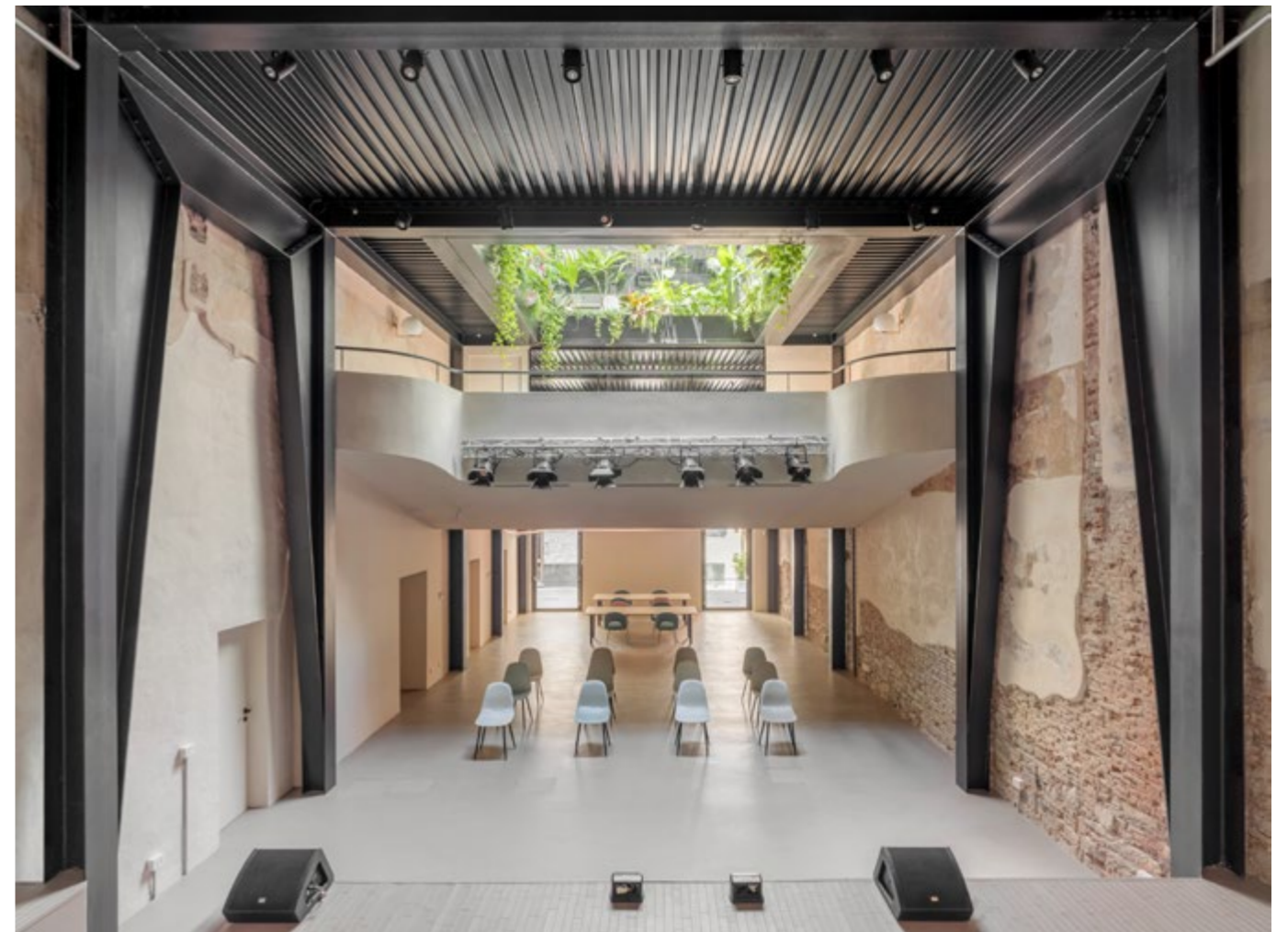


File f03 | La facciata da Via Sapi
Foto | Anna Positano e Gaia Cambiaggi



File pt02 | Il patio verde e la vecchia galleria
Foto | Anna Positano e Gaia Cambiaggi

- 1 Luce | Flos, IC lights Wall, finitura ottone
- 2 Soffitti | Lamiera grecata, dipinta in opera, RAL 7021
- 3 Luce | Ilmas, Viper maxi, finitura nero opaco



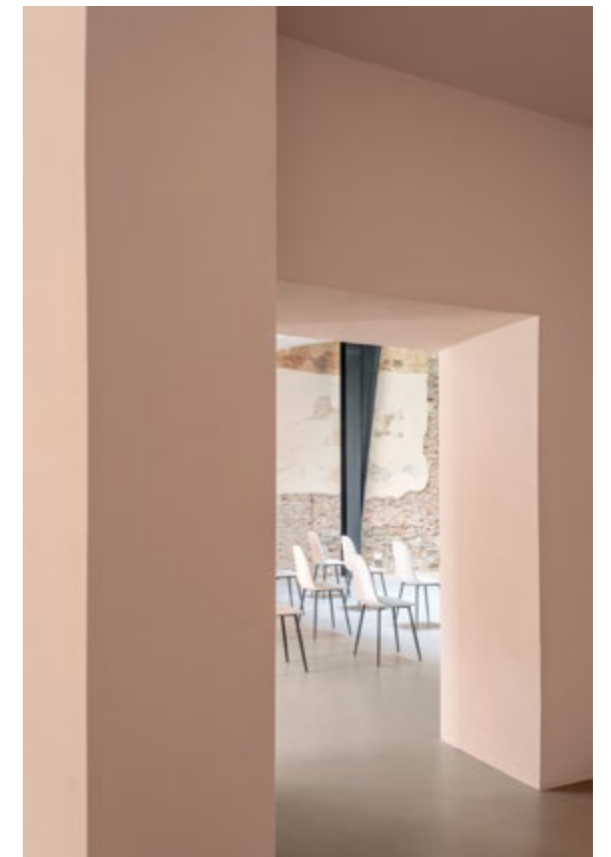
File pt01 | La sala principale dal palco
Foto | Anna Positano e Gaia Cambiaggi



File pt03 | I muri e la nuova struttura della sala principale
Foto | Anna Positano e Gaia Cambiaggi



File pt04 | Dettaglio della nuova struttura e della galleria
Foto | Anna Positano e Gaia Cambiaggi

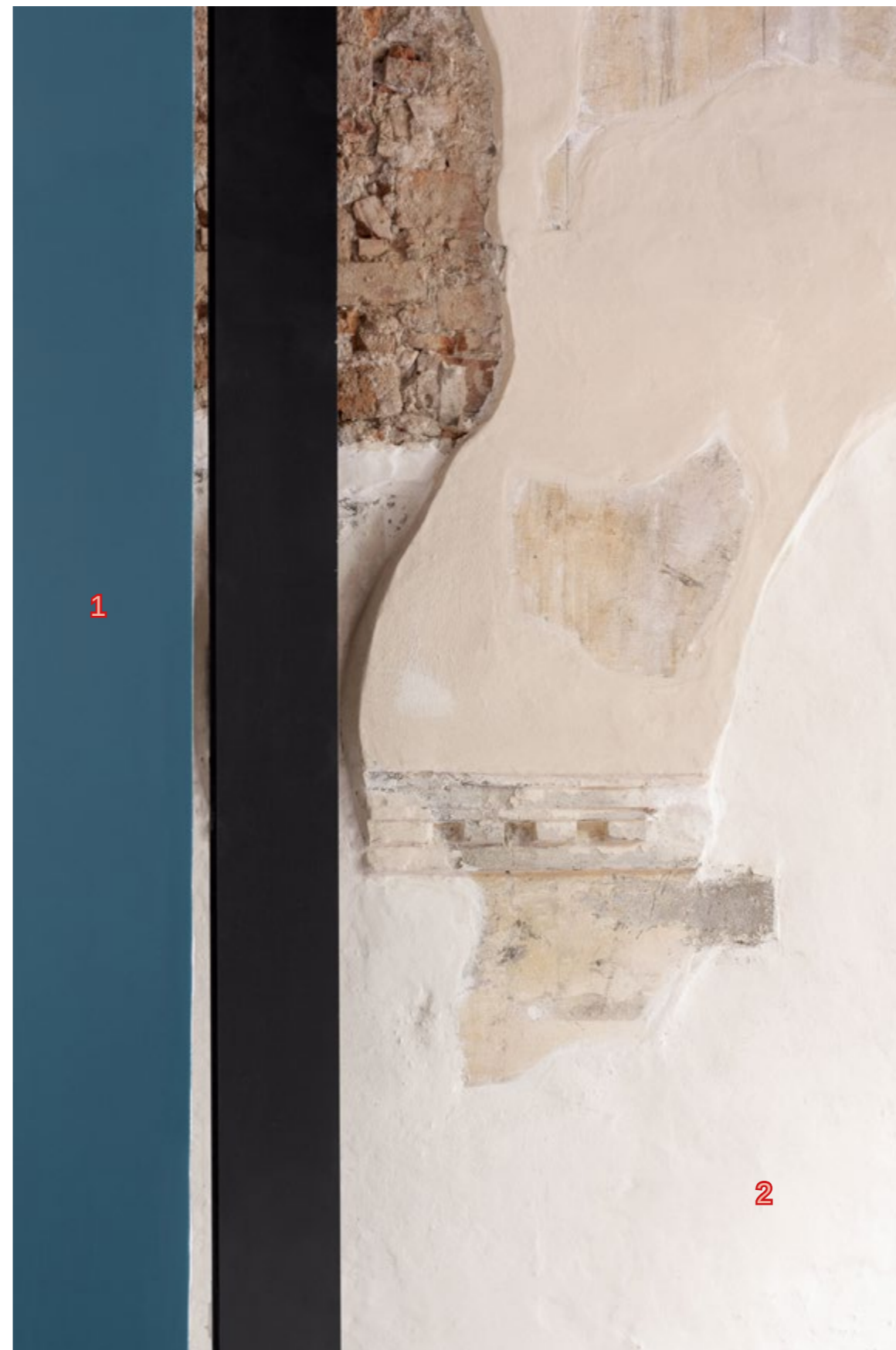


File pt05 | Scorcio della sala principale
Foto | Anna Positano e Gaia Cambiaggi



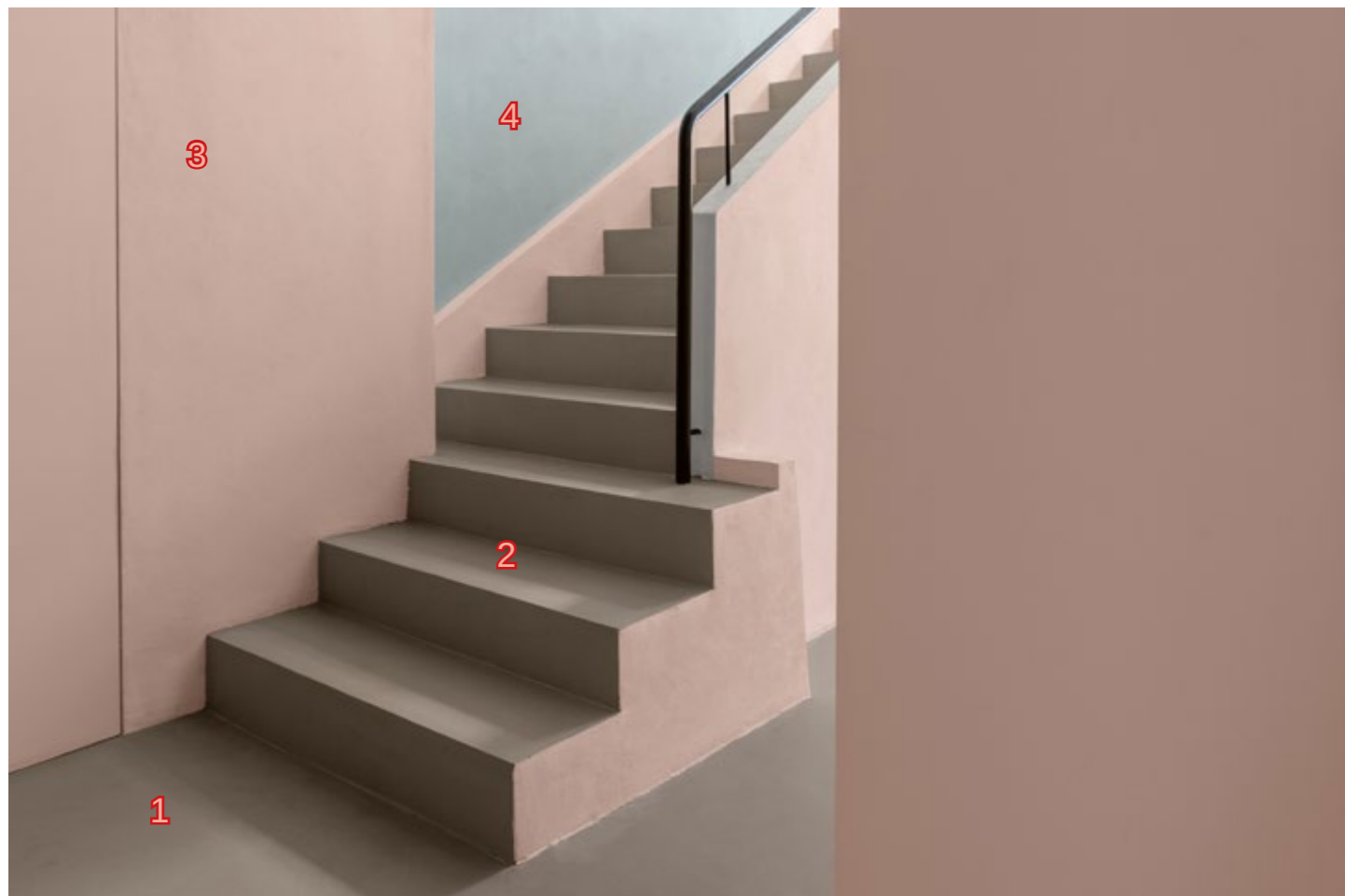
File pt06 | Il bagno rosso
Foto | Anna Positano e Gaia Cambiaggi

- 1 Pareti | Kerakoll, Color Collection, Decor Paint KK114
- 2 Luce | Fontana Arte, Pallina parete, finitura nero
- 3 Lavabo | Geberit, Xeno 2
- 4 Rubinetti | Pains, Cox, finitura nero opaco



File pt07 | Dettaglio dei muri della sala principale
Foto | Anna Positano e Gaia Cambiaggi

- 1 Pareti | Kerakoll, Color Collection, Decor Paint KK39
- 2 Pareti | Kerakoll, Color Collection, Decor Paint KK106



File s02 | Dettaglio della scala
Foto | Anna Positano e Gaia Cambiaggi

- 1 Pavimenti | Kerakoll, Warm Collection, Cementoresina WR04
- 2 Scala | Kerakoll, Warm Collection, Microresina WR04
- 3 Pareti | Kerakoll, Color Collection, Decor Paint KK126
- 4 Pareti | Kerakoll, Color Collection, Decor Paint KK26



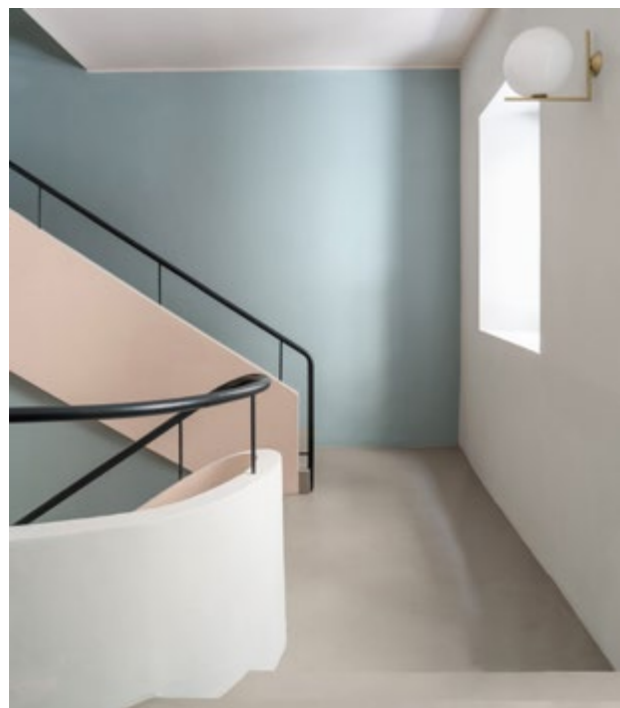
File s01 | La scala
Foto | Anna Positano e Gaia Cambiaggi



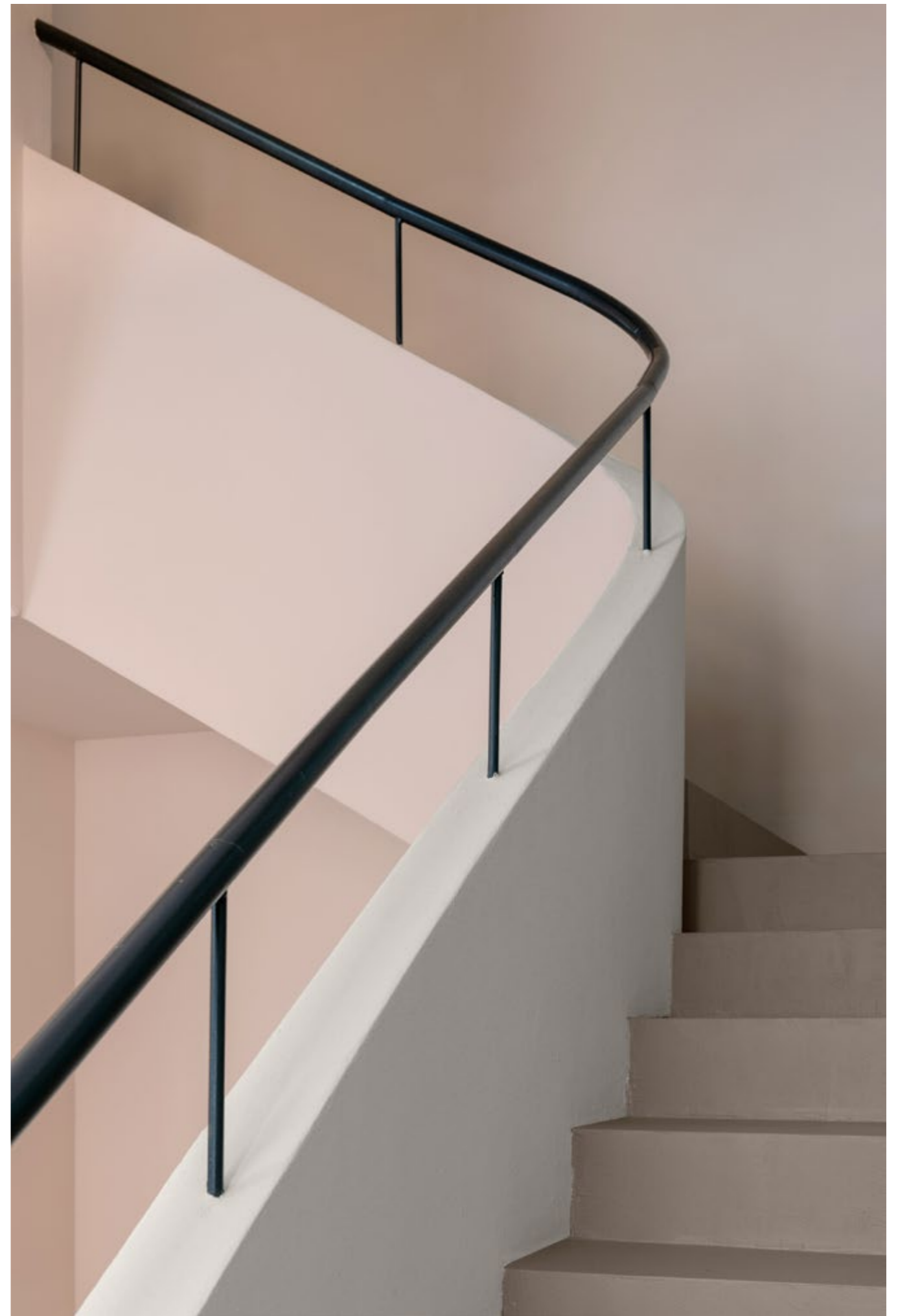
File s03 | La scala con la vecchia biglietteria
Foto | Anna Positano e Gaia Cambiaggi



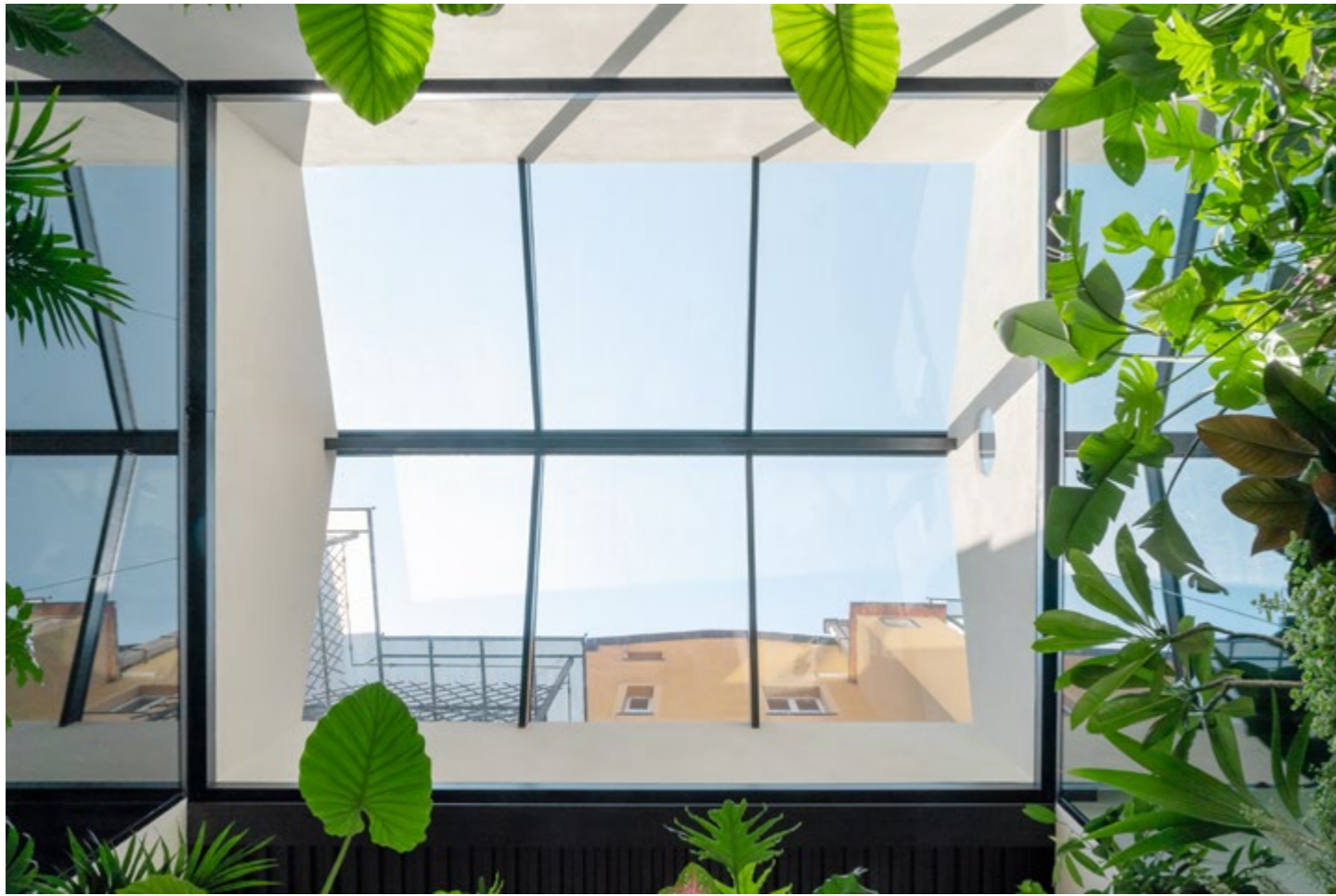
File s05 | Il vano scala dal secondo piano
Foto | Anna Positano e Gaia Cambiaggi



File s04 | Il vano scala dal secondo piano
Foto | Anna Positano e Gaia Cambiaggi



File s06 | Dettaglio della scala verso il secondo piano
Foto | Anna Positano e Gaia Cambiaggi



File pp01 | Il tetto vetrato
Foto | Anna Positano e Gaia Cambiaggi



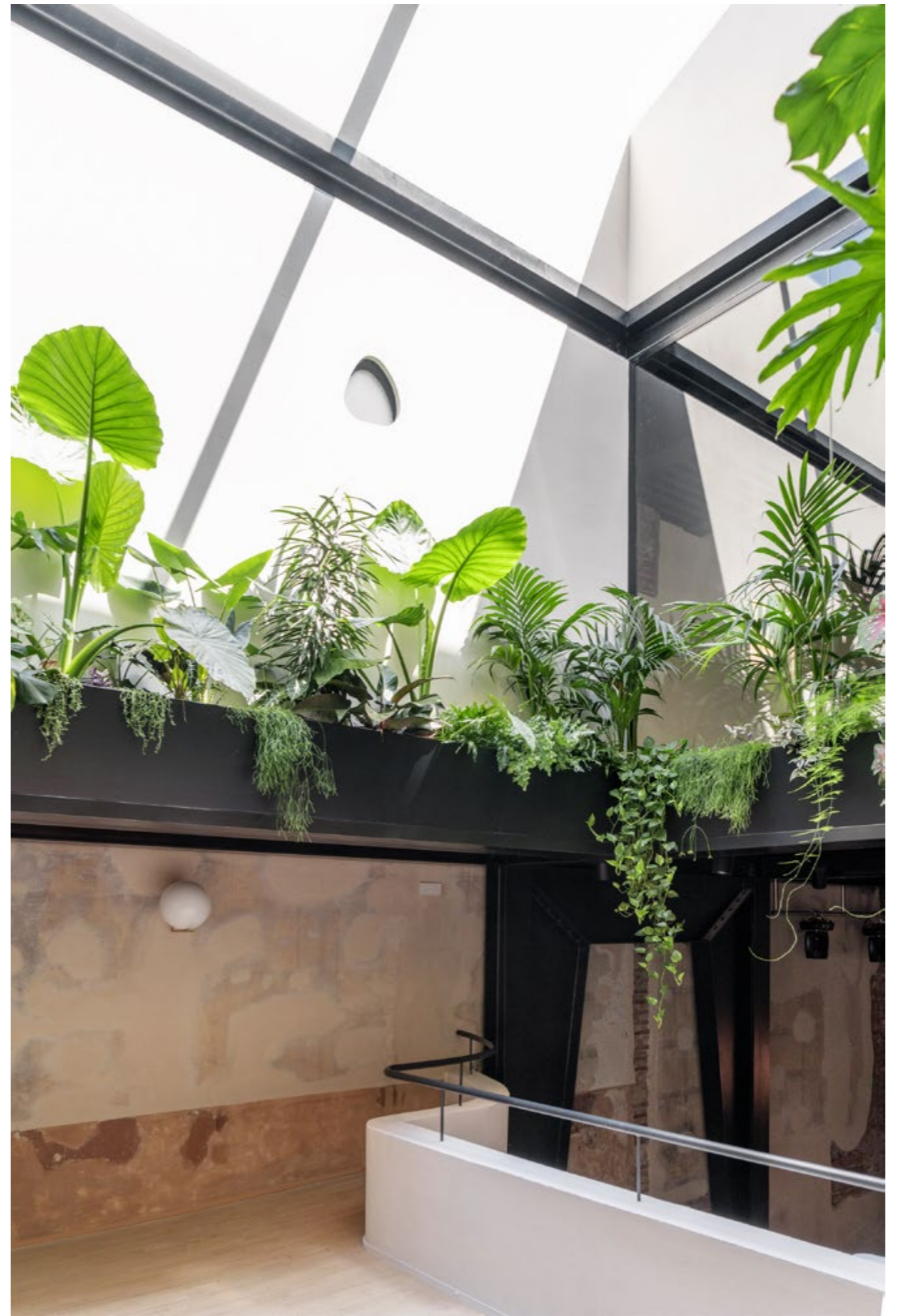
File pp02 | L'ufficio ricavato dall'antico foyer
Foto | Anna Positano e Gaia Cambiaggi



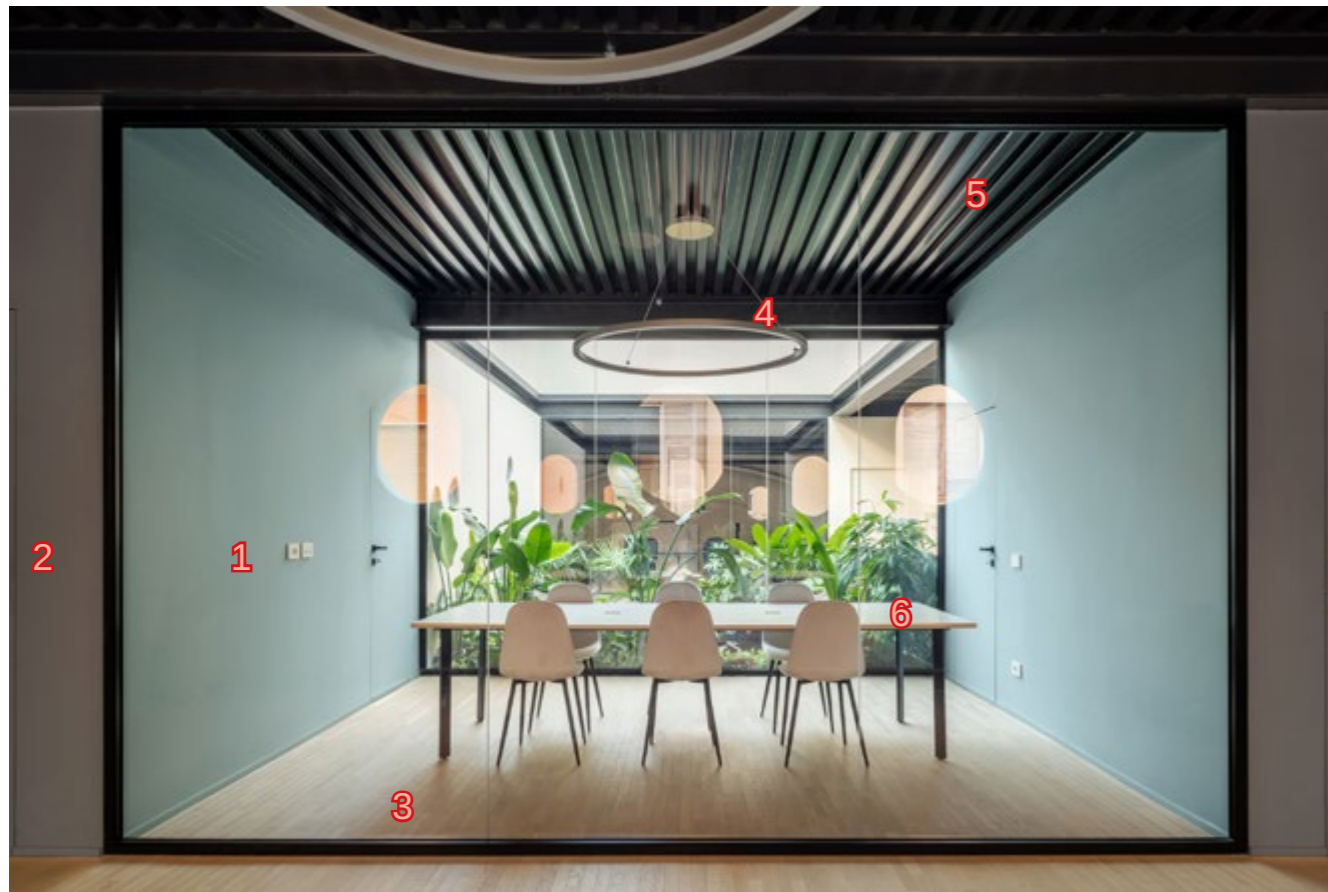
File pp03 | Il patio dalla vecchia galleria
Foto | Anna Positano e Gaia Cambiaggi



File pp04 | Dettaglio del patio dalla vecchia galleria dx
Foto | Anna Positano e Gaia Cambiaggi



File pp05 | Dettaglio del patio dalla vecchia galleria sx
Foto | Anna Positano e Gaia Cambiaggi



File ps01 | La sala verde
Foto | Anna Positano e Gaia Cambiaggi

- 1 Pareti | Kerakoll, Color Collection, Decor Paint KK36
- 2 Pareti | Kerakoll, Color Collection, Decor Paint KK26
- 3 Parquet | Kerakoll, Color Collection, medium naturale
- 4 Luce | Nemo, ZirKol-C, finitura gold
- 5 Soffitti | Lamiera greacata, dipinta in opera, RAL 7021
- 6 Tavolo | Su misura, struttura ferro RAL 7021, piano multistrato nobilitato bordato con legno di tiglio



File ps03 | Scorcio della sala dell'arco
Foto | Anna Positano e Gaia Cambiaggi



File ps02 | Dettaglio della sala verde
Foto | Anna Positano e Gaia Cambiaggi

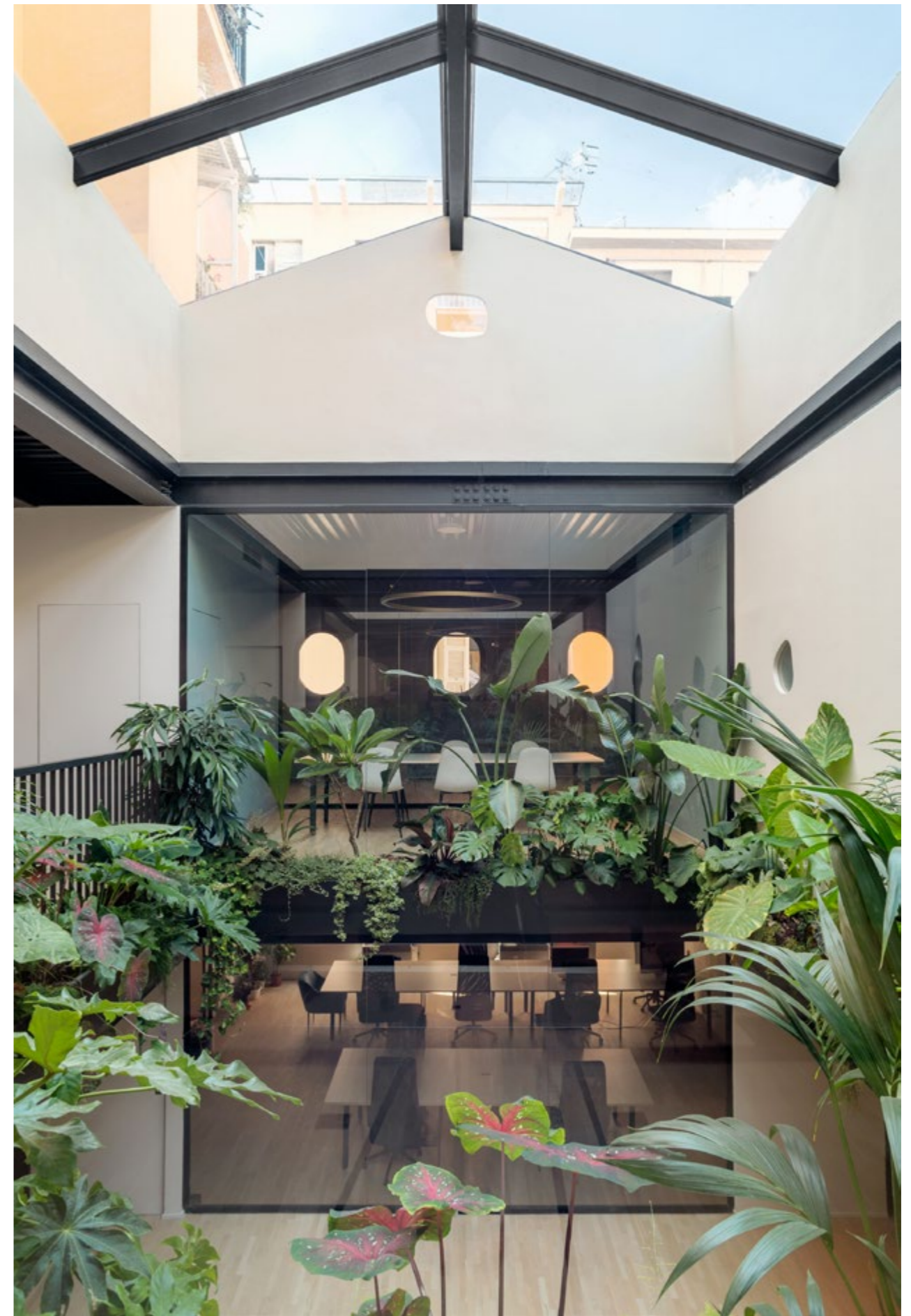


File ps04 | La vetrata della sala dell'arco
Foto | Anna Positano e Gaia Cambiaggi



File ps05 | Il passaggio sul patio verde
Foto | Anna Positano e Gaia Cambiaggi

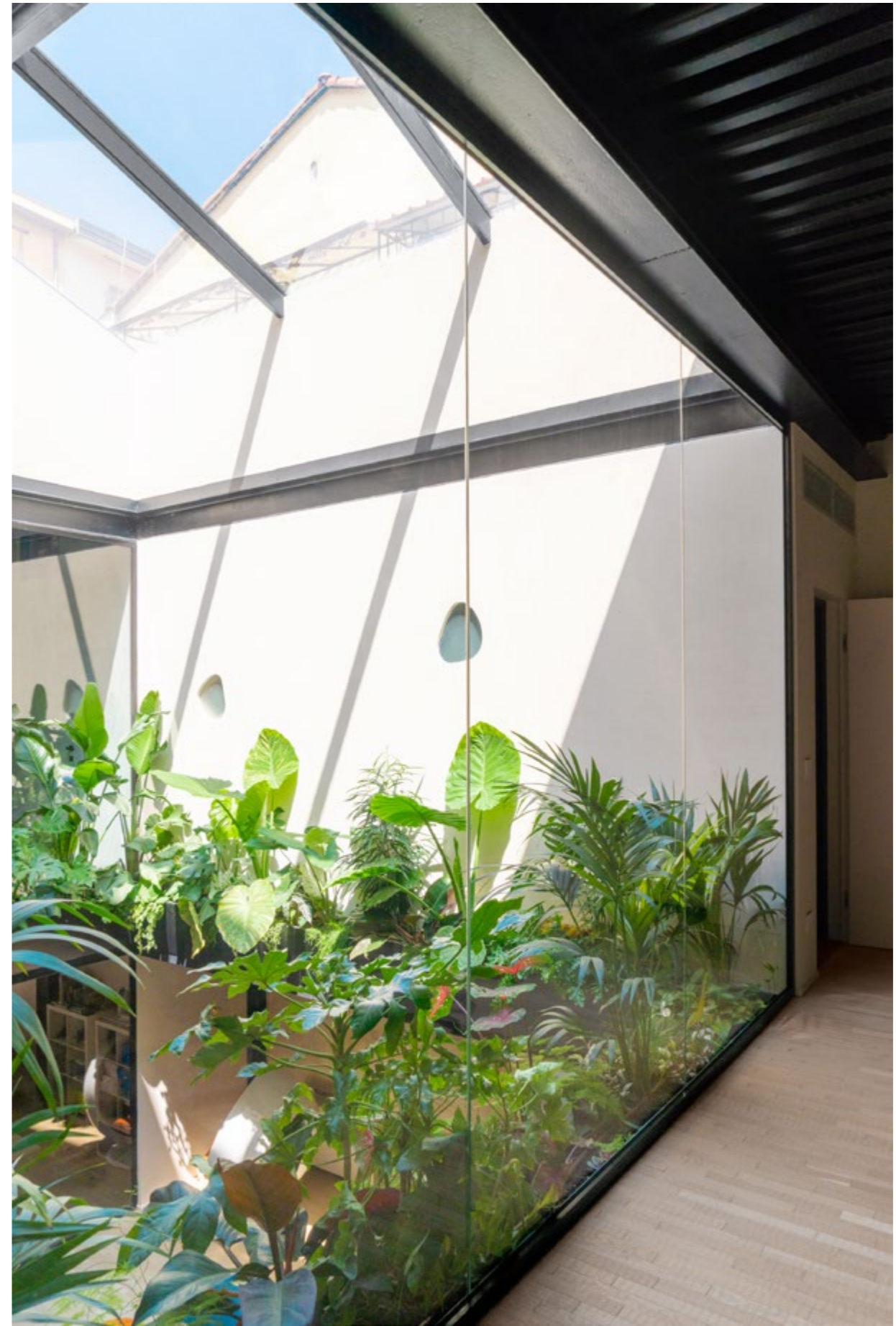
- 1 Pareti | Kerakoll, Color Collection, Decor Paint KK106
- 2 Luce | Flos, IC lights Wall, finitura ottone
- 3 Parquet | Kerakoll, Color Collection, medium naturale



File ps06 | Il patio verde dalla sala dell'arco
Foto | Anna Positano e Gaia Cambiaggi



File ps07 | Dettaglio dell'ingresso alla sala dell'arco
Foto | Anna Positano e Gaia Cambiaggi



File ps08 | Scorcio del patio verde dalla sala dell'arco
Foto | Anna Positano e Gaia Cambiaggi



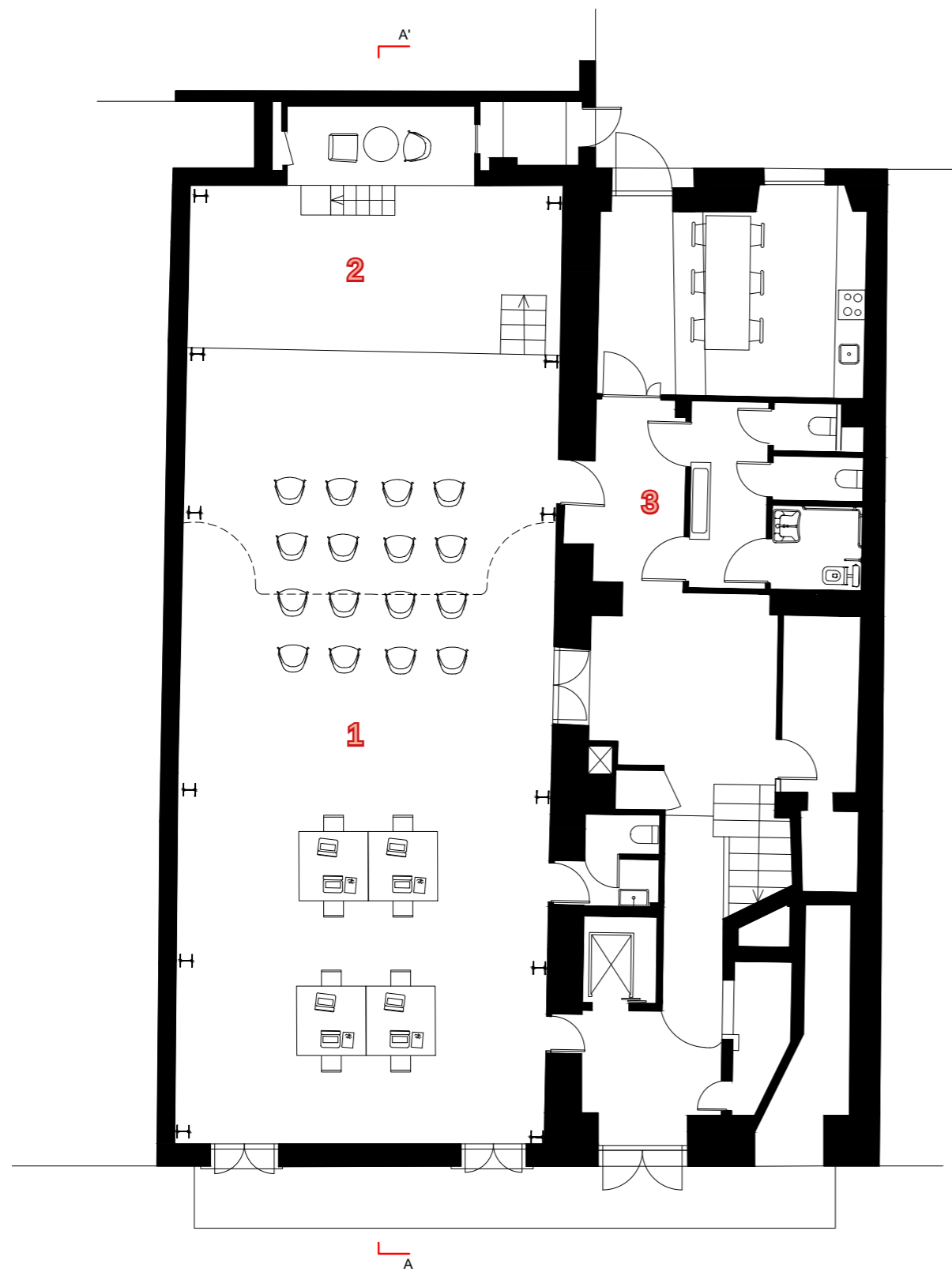
File ps09 | La parete del patio che nasconde i servizi
Foto | Anna Positano e Gaia Cambiaggi



File ps11 | La scala metallica verso l'ex cabina di regia
Foto | Anna Positano e Gaia Cambiaggi

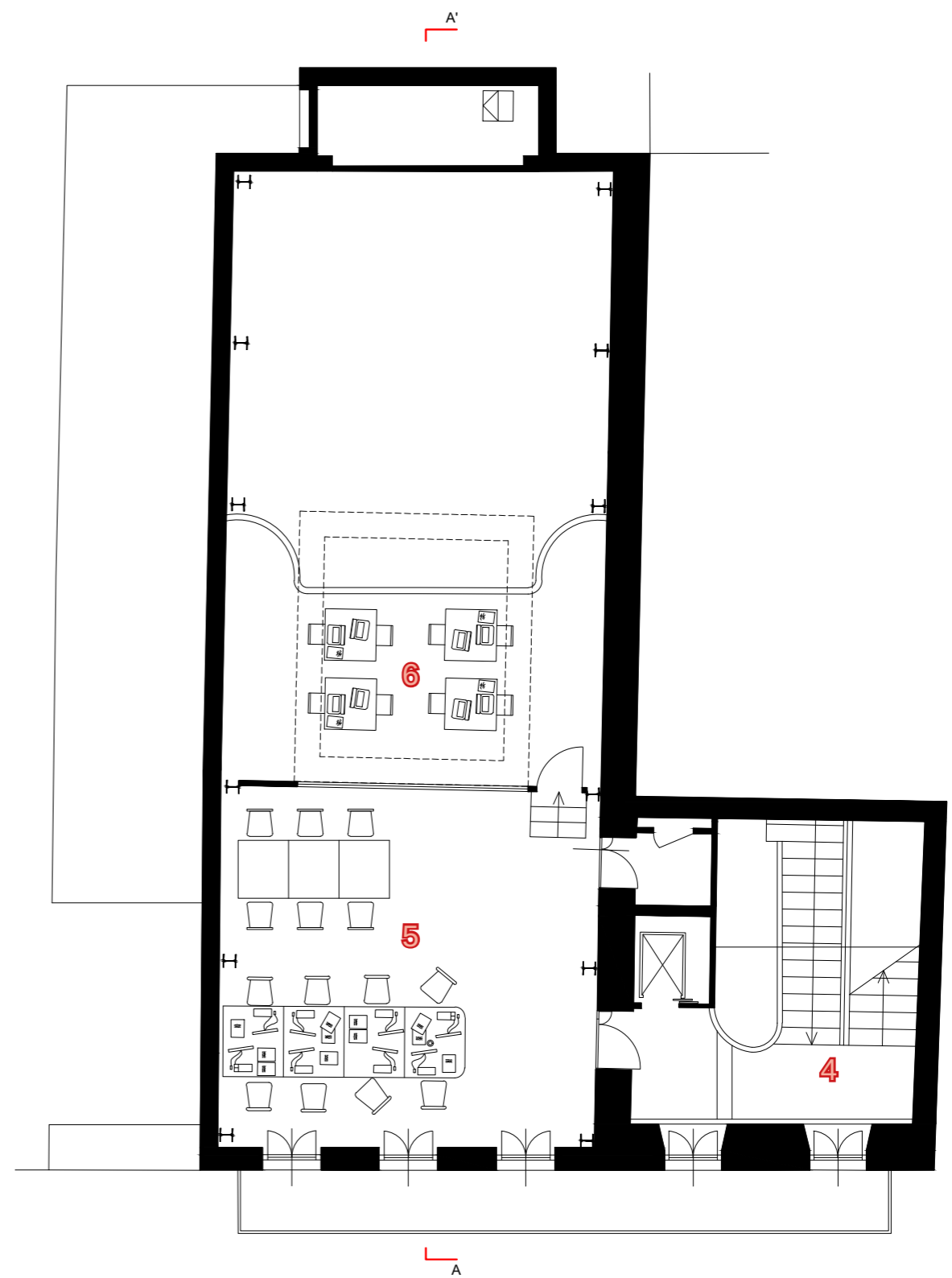


File ps10 | Dettaglio della parete del patio che nasconde i servizi
Foto | Anna Positano e Gaia Cambiaggi



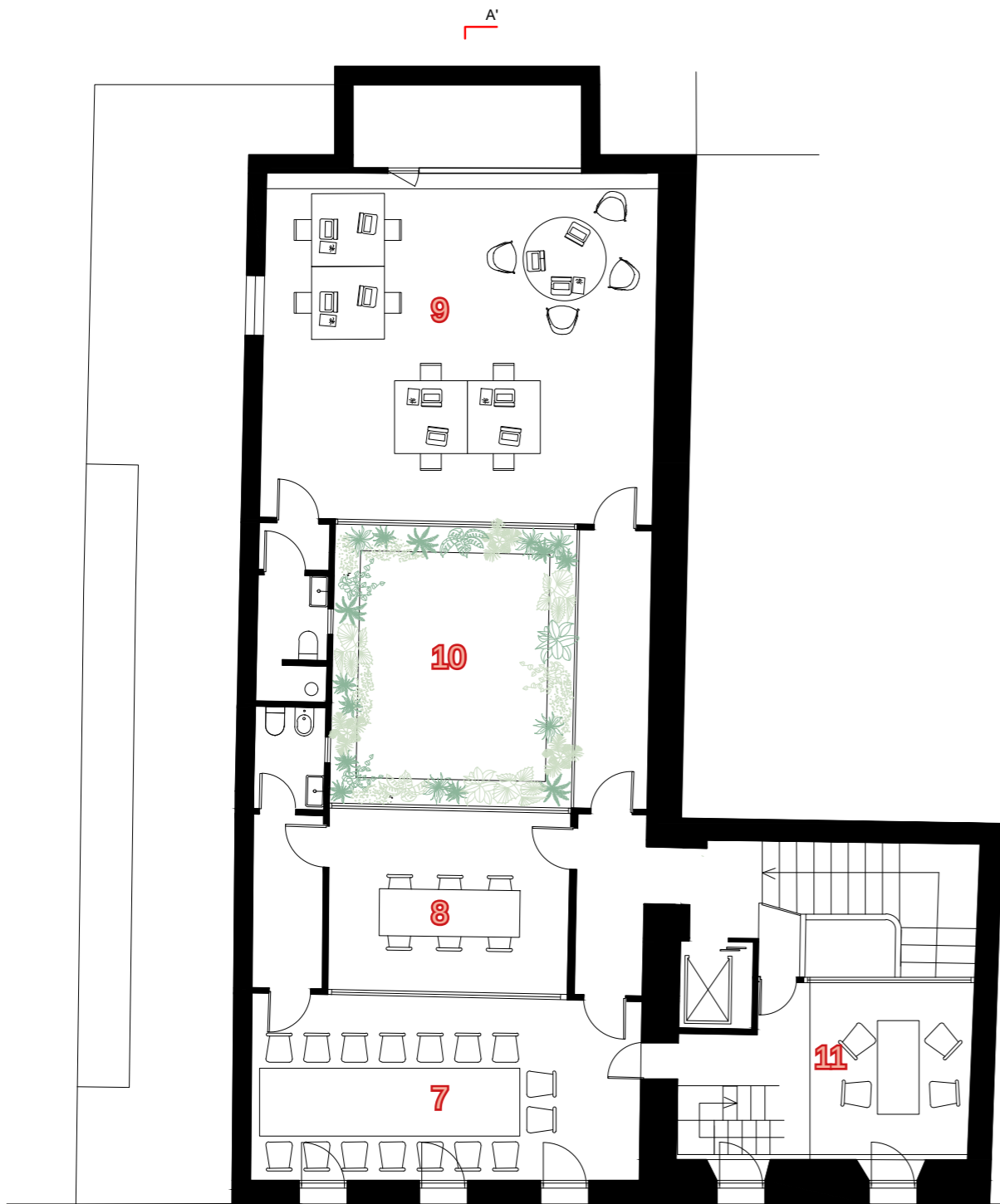
File d01 | Pianta piano terra

- 1 Sala principale
- 2 Palco
- 3 Manica servizi



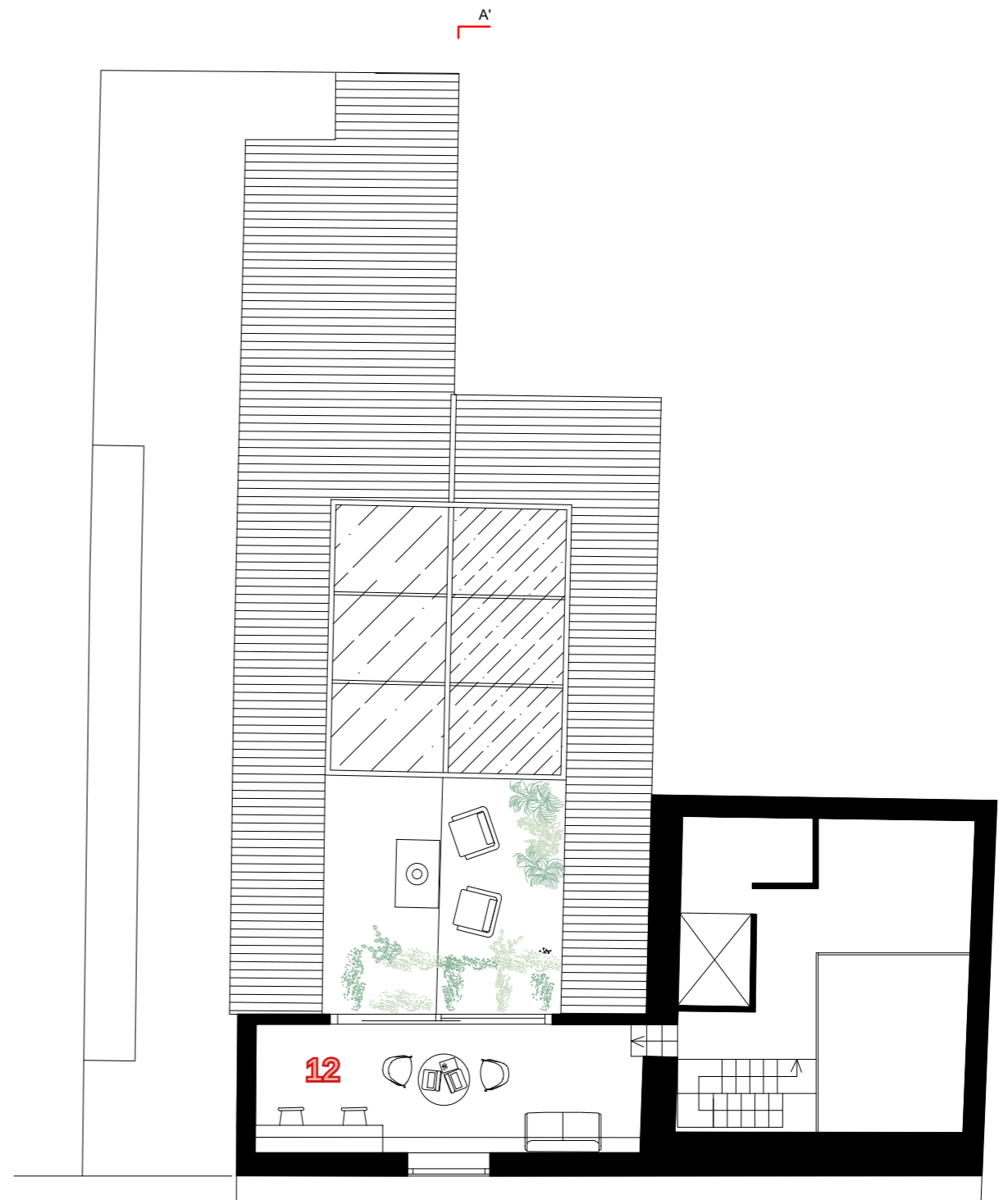
File d01 | Pianta piano primo

- 4 Scala
- 5 Ufficio ex foyer
- 6 Ufficio ex galleria



File d01 | Pianta piano secondo

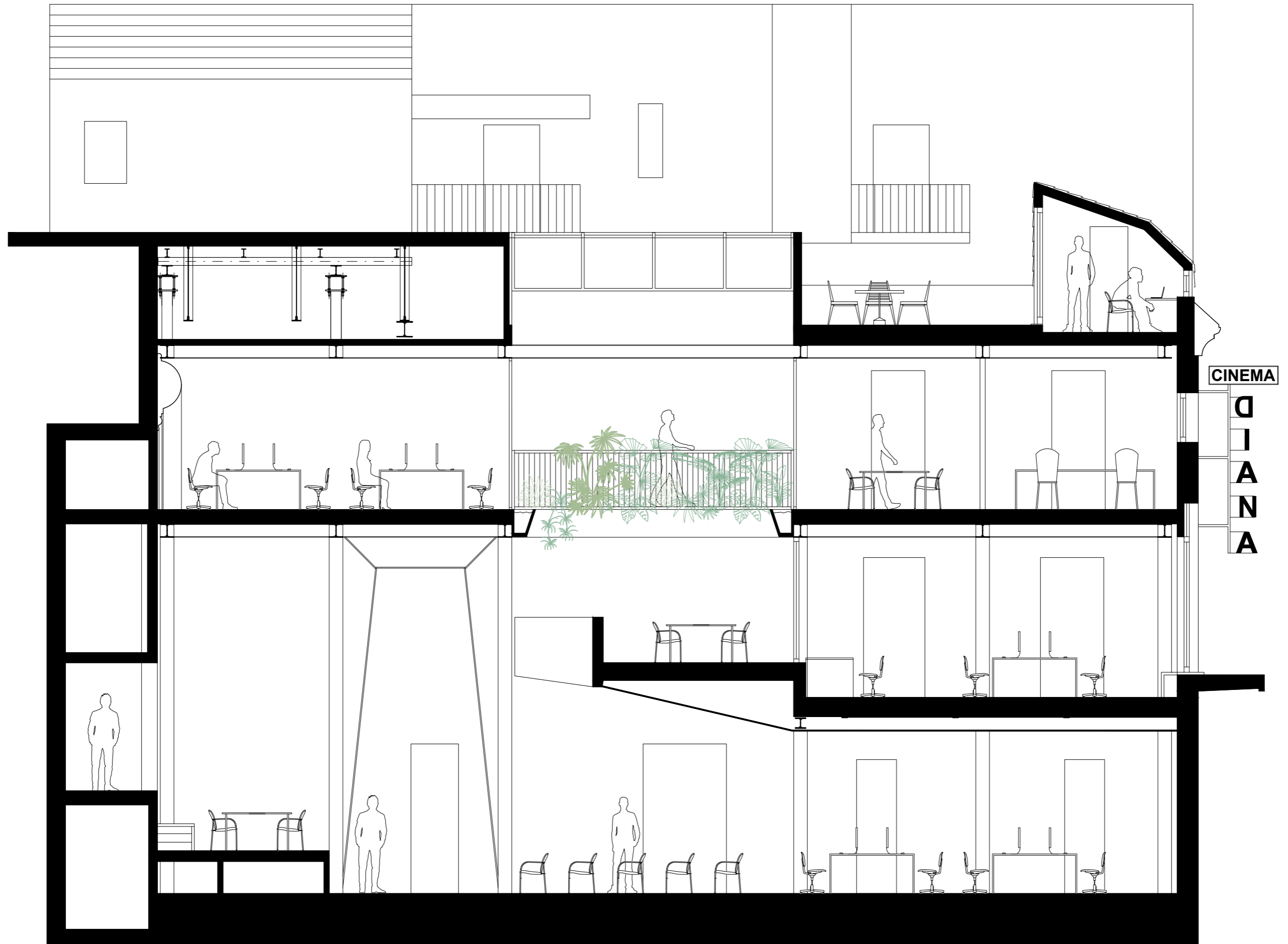
- 7** Sala azzurra
- 8** Sala verde
- 9** Sala arco
- 10** Patio
- 11** Ufficio vano scale



File d01 | Pianta piano terzo

- 12** Ex cabina di regia





File d02 | sezione AA'

Tutte le immagini presenti in questo elaborato
sono protette da copyright.
Si invita a contattare **caarpa** a
info@caarpa.it
per richiedere i file in alta risoluzione e
per dare pubblicazione del progetto.