

NIVELL SOTERRANI 1
 Superfície Construïda fase 2.1 3548,10 m²
 Superfície Construïda fase 2.2 4429,87 m²
 Superfície Útil 7218,72 m²

Superfície Útil:

ARMARIS

- Ar 01
- BOTIGUES**
- Bo 01
- Bo 02
- Bo 03
- Bo 04
- Bo 05
- Bo 06
- Ab 01
- Ab 02

SUBASTA

- Su 01

COMUNICACIONS

- Co 01 Montacàrregues
 - Co 02 Ascensors
 - Co 03 Vestibul
 - Co 04 Circulació General
 - Co 05 Escales
- 184,23 m²**
594,29 m²
103,63 m²

MAGATZEMATGE

- Ma Magatzem Comercials (57 uts)
- 1466,46 m²**

OFICINES I SERVEIS

- Of 01 Banyes
 - Of 02 Banyes oficines
 - Of 03 Banyes sala polivalent
 - Of 04 Despatx administració (oficines)
 - Of 05 Despatx administració (associació)
 - Of 06 Despatx director (oficines)
 - Of 07 Sala Juntes (associació)
 - Of 08 Circulació (oficines y serveis)
 - Of 09 Arxiu
 - Of 10 Sala control seguretat
 - Of 11 Sala Polivalent
 - Of 12 Vestibul
 - Of 13 Neteja
 - Of 14 Vestuari
- 14,62 m²**
7,16 m²
16,98 m²

PARKING

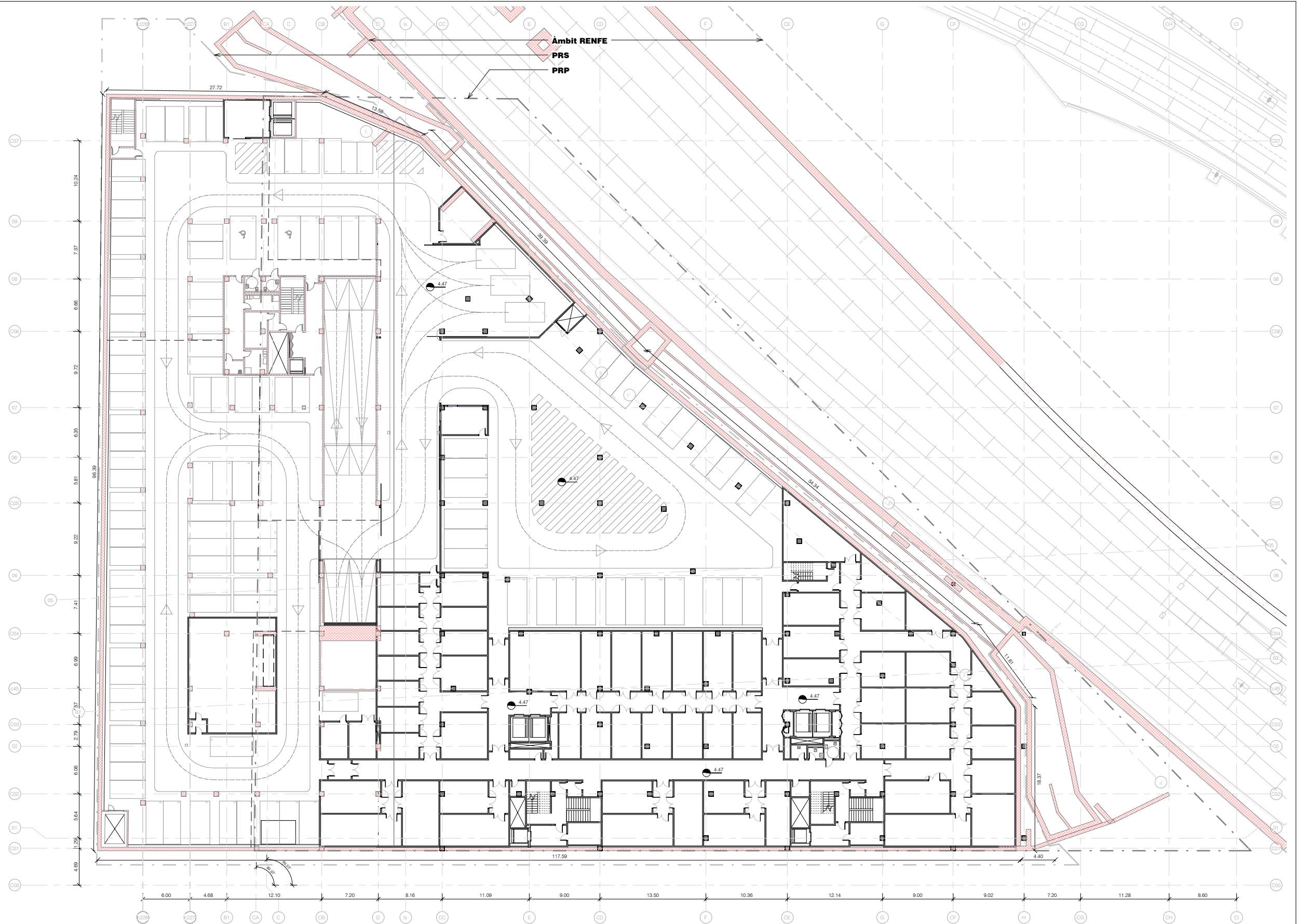
- Pa 01 Parking cobres y motos
 - Pa 02 Parking vehicles comercials (87 places)
 - Pa 03 Rampes
 - Pa 04 Càrrega/Descàrrega (24 places)
 - Pa 05 Parking bicicletes
- 4003,27 m²**
164,92 m²
186,13 m²

RESTAURACIÓ

- Re 01 Restaurant
 - Re 02 Bar Nivell Plaça
 - Re 03 Bar Nivell Intermig
 - Re 04 Magatzem
- 158,73 m²**

SALES TÈCNiques

- St 01 ACS
 - St 02 Brossa
 - St 03 Registre Pati
 - St 04 Quadre
 - St 05 Sala grup electrogen
 - St 06 Sala bombes
 - St 07 Sala Tècnica
 - St 08 Seguretat
 - St 09 E.T.
 - St 10 Telecomunicacions
 - St 11 Fluxors
 - St 12 Disponible
- 15,77 m²**
209,95 m²
7,04 m²
36,19 m²
15,82 m²
5,10 m²
20,50 m²
7,93 m²



<ul style="list-style-type: none"> TIPUS DE MJR ACABATS FALS SOSTRE PAVIMENT NIVELL PORTA O ELEM. ESP. N° (LLISTAT EN MEMORIA) 	<p>LOCAL</p> <p>Magatzem Ma Codi Programa Funcional Superfície Útil Nivell Acabat Alçada Lliure</p> <p>Escaleres E1 Superfície Útil Alçada Lliure Quantitat de Graons i Mida Nivell d'Inici - Nivell d'Arribada</p>	<p>Rampa Ra Superfície Útil Cota de Partida Cota d'Arribada Pendent de la Rampa</p> <p>Ascensor A2 Tipus Codi Programa Funcional Superfície Útil</p>	<p>±0,80 NIVELL ACABAT SUP.</p> <p>±2,58 NIVELL ACABAT INF.</p> <p>±0 NIVELL ACABAT</p> <p>▼ NIVELL FORMIGÓ PENDENTS NIVELL FORJAT</p>	<p>±0,95 NIVELL ESTRUCTURA SUP.</p> <p>±0,25 NIVELL ESTRUCTURA INF.</p> <p>EIXOS D'ESTRUCTURA</p>	<p>SECCIÓ</p> <p>REFERÈNCIA A PLÀNOL</p> <p>REFERÈNCIA A PLÀNOL DE DETALL</p>	<p> Estructura Existente</p>
--------------------------------------------------------------------------------------------------------------------------------------------------------------------------------------------------	--------------------------------------------------------------------------------------------------------------------------------------------------------------------------------------------------------------------------------------------------------------------------------------------------------------------------------------------------------	-----------------------------------------------------------------------------------------------------------------------------------------------------------------------------------------------------------------------------------------------------------------------	--------------------------------------------------------------------------------------------------------------------------------------------------------------------	------------------------------------------------------------------------------------------------------------------------	----------------------------------------------------------------------------------------------------	------------------------------

NOTA: TOTES LES COTES ESTAN REFERENCIADDES A ENVANS DIVISORIS SENSE TINDRE EN COMPTE ELS ACABATS. PER ALS CODIS D'ACABAT REFERIR-SE ALS PLÀNOLS DE LLEGENDA INCLOSOS EN AQUEST CAPÍTOL.