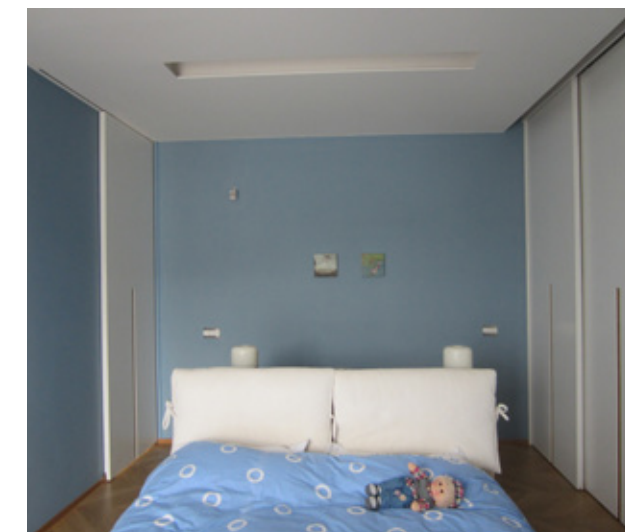


# Studio di Architettura Andrea Villani e Leonardo Maggio

Punto linea superficie

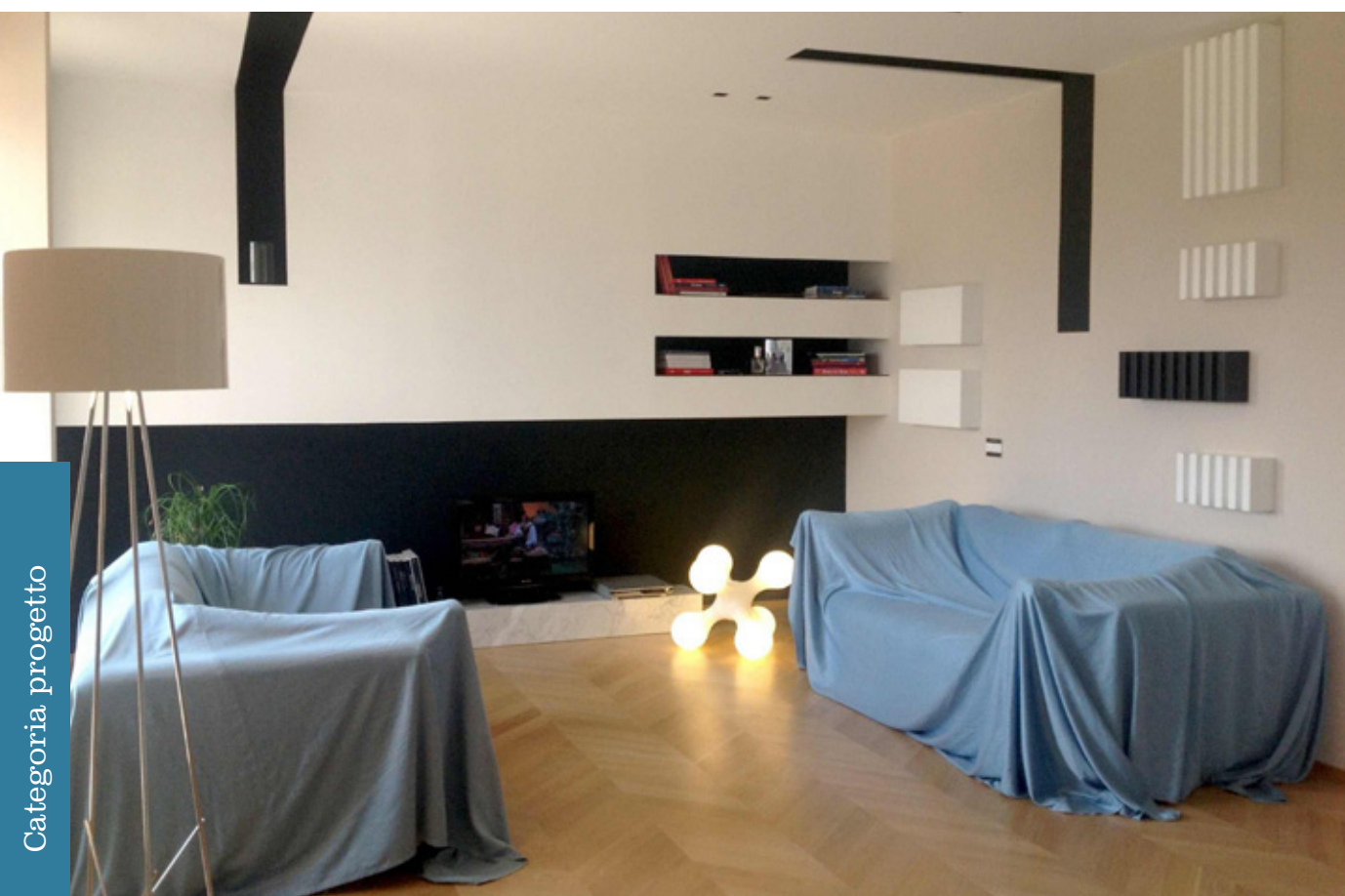
Modugno (BA)

[www.ec2.it/andreavillani](http://www.ec2.it/andreavillani)  
[www.ec2.it/leonardomaggio](http://www.ec2.it/leonardomaggio)



Modugno (BA), 2012

**Committenza:** privata - lavori di ristrutturazione e interior design in un appartamento sito in Piazza Giuseppe Garibaldi  
**Opere murarie, controsoffittature, posa pavimento in legno ed impiantistica:**  
DE.BA. COSTRUZIONI E IMPIANTI SRL - Via vigili del fuoco caduti in servizio, 16 - Modugno (BA)  
mob. 393.9554016 - amministrazionedeba@gmail.com  
**Posa della pavimentazione e rivestimenti in resina:**  
TECNOISOLAMENTI SRL - Via G.S. Poli n. 21/A Bari - Tel. 080.5032262 - Fax 080.5032262  
tecnoisolamenti srlba@libero.it - www.tecnoisolamenti srl.com  
**Fornitura e posa dei serramenti in legno/alluminio:**  
MONDELLI SERRAMENTI - Via N. Sacchetti snc Sannicandro di Bari (BA) - mob. 347.1380117 - mondelliserramenti@alice.it  
**Realizzazione delle porte e degli arredi interni:**  
FALEGNAMERIA EBANISTERIA SACCHETTI MICHELE - Via Kennedy, 142 Sannicandro di Bari (BA) - mob. 347.1523727  
**Testo:** Elisabetta Villani



L'intervento degli architetti Andrea Villani e Leonardo Maggio riguarda la 'riformulazione spaziale' di un appartamento di circa 140mq, al secondo piano di un edificio anni 70, nel centro di Modugno, in provincia di Bari. Predominante l'uso del legno: dal parquet in rovere alla realizzazione di porte scorrevoli, volumi contenitori, mensole; dall'esecuzione artigianale e raffinata delle ante della cabina armadio e della madia, della porta a battente che fa filtro/collegamento, unendo/separando le due zone giorno/notte della casa; fino ad arrivare all'oggetto di arredamento più importante che è la boiserie, elemento architettonico

questo, cardine della progettazione, dalla forte valenza funzionale e compositiva ma anche estetica. Caratterizzante la scelta del colore: in tonalità ottone antico le pareti di tutti gli ambienti; in blu carta da zucchero una camera da letto; in nero lucido una parete dell'ingresso e in nero opaco alcune partizioni del soggiorno e della cucina. La scansione ordinata di fari ad incasso nel controsoffitto bianco è interrotta da marcati e profondi tagli neri che nascondono luci a led. Interessante la soluzione di una doccia passante che mette in comunicazione i due bagni. Le opere pittoriche sono di Fabio Marullo, artista siciliano che vive e lavora a Milano.



CASEARCHITETTURE