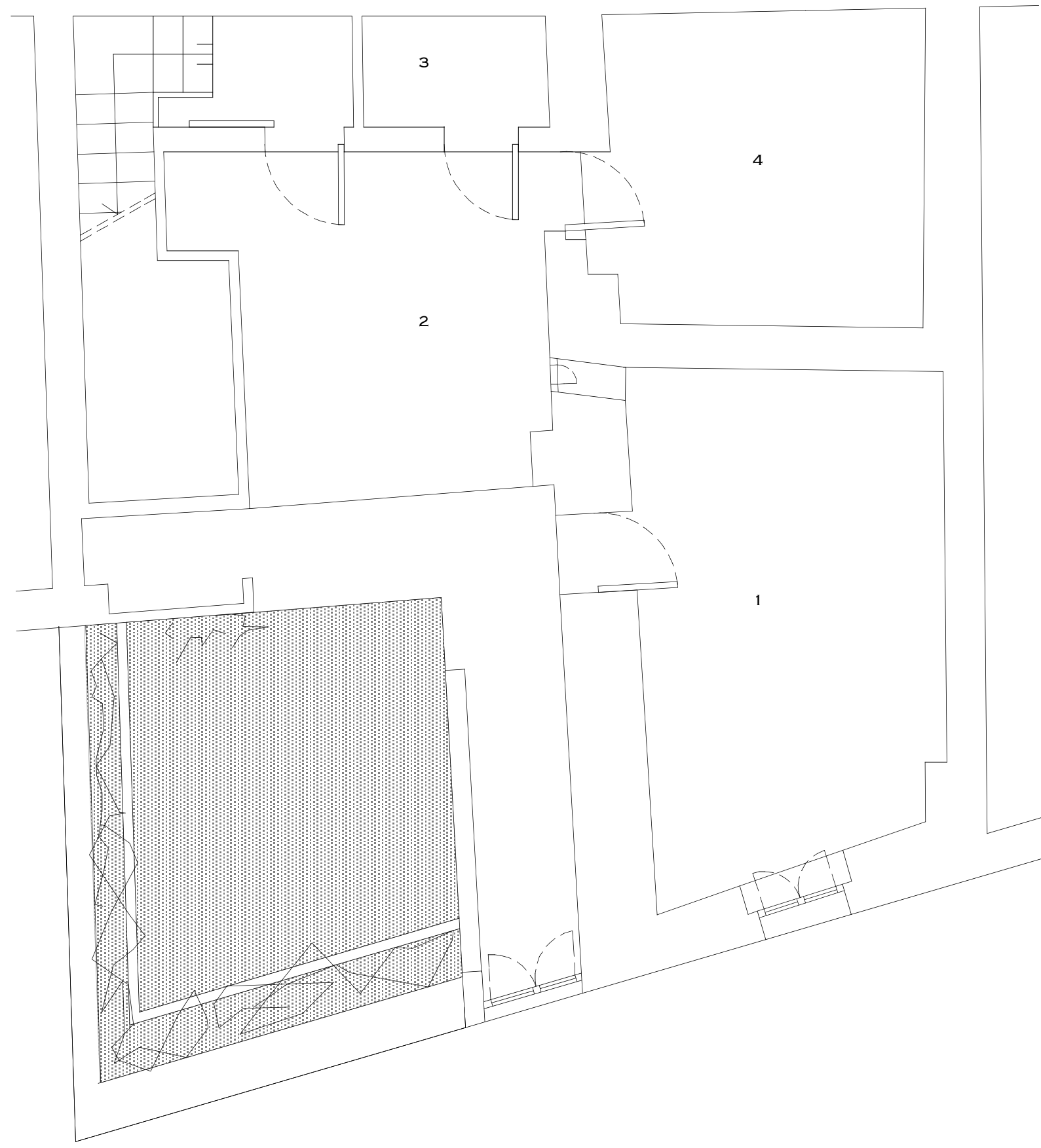


CASA DI
MONTAGNA

RISTRUTTURAZIONE DI UN
EDIFICIO IN VALSASSINA

- 1. SOGGIORNO
- 2. PORTICO
- 3. LAVANDERIA
- 4. CANTINA



PROGETTO:
ARBAU STUDIO
(M. BARETTI S. CARONERA)
E ARCH. GIULIA GALDINI