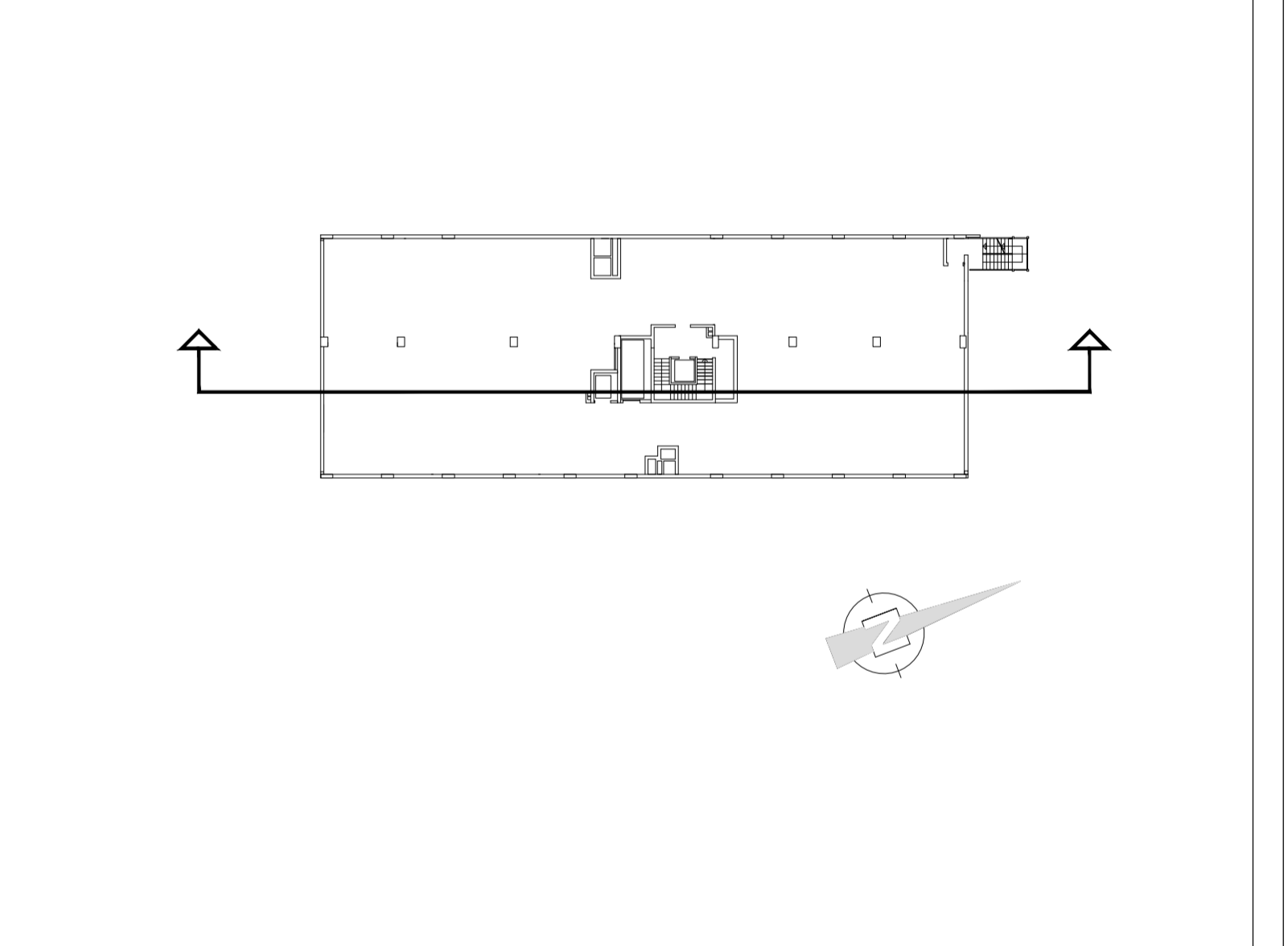


- LEGENDA / LEGENDE**
- PLASTRO - SETTI - MURO IN C.A.
 - STÜTZEN - SOEBEN - BETONMAUER
 - SERRAMENTI INTERNI
 - FINN ANSCHLÜSSE
 - SERRAMENTI ESTERNI
 - AUSSEN ABSCHLÜSSE
 - TRUOGA PARETI
 - WANDTYP
 - TRUOGA PAVIMENTO
 - BOENKTYP
 - TRUOGA SORBITTO
 - ZWISCHENDECKE TYP
 - DKFF
 - QUOTA PAVIMENTO FINITO
 - OVERKANTE FERTIGE FUSSBODEN
 - OKD
 - QUOTA SOLAR GREZZO
 - OVERKANTE ROHDECKE
 - OD
 - SETTILAGO / SETAL TECHUNG
 - N. TAVOLA / BLATT NR.

FD FORD PAVIMENTO / FUSSBOBENDURCHBRUCH
 DD FORD SOLAD / DECKENDURCHBRUCH
 DD FORD SOLAD / DECKENDURCHBRUCH
 WD APERTURA PARETE / WANDDURCHBRUCH
 BR ALTEZZA BANCALE / BRUSTUNGSHÖHE
 UK BORDO SUPERIORE / OVERKANTE
 UK BORDO INFERIORE / UNTERKANTE
 DKFF QUOTA PAVIMENTO FINITO
 OVERKANTE FERTIGE FUSSBODEN
 OKD QUOTA ESTRADOSSO SOLAD GREZZO
 OVERKANTE ROHDECKE
 UKD QUOTA INTRADOSSO SOLAD
 UNTERKANTE ROHDECKE
 UKUZ UNTERKANTE UNTERZUG
 INTRADOSSO TRAVE

LE MISURE SONO DA VERIFICARE IN CANTIERE
 - I SEGGI SONO VALDI SOLO INSIEME A QUELLI DELLA
 STATICA E DEGLI IMPIANTI TERMIDRAULICI ED ELETTRICI
 - INCLINAZIONE VANO SCALATE ALLA DREHDENE
 LAVORI PRIMA DELL'ESECUZIONE DEI LAVORI
 - LE ALTEZZE DELLE PORTE SONO INDICATE A PARTIRE DAL
 PAVIMENTO FINITO (DKFF)
 - LE ALTEZZE DEI PARAMETTI (BR) SONO INDICATE A PARTIRE
 DAL PAVIMENTO FINITO (DKFF) E SI RIFERISCONO AL
 BANCALE DELLA FINESTRA FINITO
 - ALLE MASSE SONO APPAIO ZU PRÜFEN
 - DIE AUSFÜHRUNGSPLÄNE SIND NUR GÜLTIG IN VERBINDUNG
 MIT DEN SCHAL- UND BEWEHRUNGSPLÄNEN UND DEN
 AUSFÜHRUNGSZEICHNUNGEN DER FACHTRENNER FÜR
 HEIZUNG, LÜFTUNG, SANITÄR UND ELEKTRO
 - UNSTÄMMIGKEITEN SIND VOR AUSFÜHRUNGSBEGINN DER
 BAULEISTUNG MITZUTEILEN
 - TÜRHÖHEN SIND VON OVERKANTE FERTIGFUSSBOBEN (DKFF)
 ANZUGEBEN
 - BRUSTUNGSHÖHEN SIND VON OVERKANTE
 FERTIGFUSSBOBEN (DKFF) ANZUGEBEN UND BETREFFEN DE
 FERTIGE FENSTERBANK



Autonome Provinz Bozen Assessorat für Baulen AdB. 11 - Hochbau und technischer Dienst		Provincia Autonoma di Bolzano Assessorato ai lavori pubblici Prg. 11 - Edilizia e servizio tecnico	
Provincia Autonoma di Bolzano Assessorat für Baulen AdB. 11 - Hochbau und technischer Dienst		Provincia Autonoma di Bolzano Assessorato ai lavori pubblici Prg. 11 - Edilizia e servizio tecnico	
Codex: 22.04.008.201		Codex: 22.04.008.201	
UMBAU DES GEBÄUDES "EX MARSEDOL" BOZEN - GIOTTOSTRASSE		RISTRUTTURAZIONE DELL'EDIFICIO "EX MARSEDOL" BOLZANO - VIA GIOTTO	
AUSFÜHRUNGSPROJEKT - PROGETTO ESECUTIVO			
Planmäßigkeit / Contenza		Plan Nr. / Tavola n.	
SCHNITT A-A SEZIONE A-A		A009	
150		045-E-A009-1	
Der Direktor des Amtes 11A e Direttore dell'Ufficio 11A		Verfasst / MD Elaborat / CO DV Datum / 30.07.2011 Abdruck / 1	
Bauleiter / Coordinante geom. Daniel Bedin		Planer / Progettista	
ABT.11 - HOCHBAU U. TECHNISCHER DIENST RIP.11 - EDILIZIA E SERVIZIO TECNICO Crispinstr. 2 via Crispin, 39100 Bozen Bolzano Tel. 0471 412 330 - 331 Fax 0471 412 329		CLAUDIO LUCCHINI & ARCHITETTI ASSOCIATI ANGELO RINALDO DANIELA VARNIER via Galvani / Galvanistr. 6c, 39100 Bolzano / Bozen Tel. 0471 502445 - Fax 0471 502481 info@clausi.it - www.clausi.it	
Genehmigungen / Approvazioni			
Amt 11A - Amt für Bauverwaltung, Lit. 2, Crispinstr. 2 - 39100 BOZEN Ufficio 11A, Ufficio manutenzione opere edili, P.le. prin. 2, via Crispin 2, 39100 BOLZANO Tel. 0471/412330-331 - Fax 0471/412329 e-mail: manutenzione.edil@provincia.bz.it			