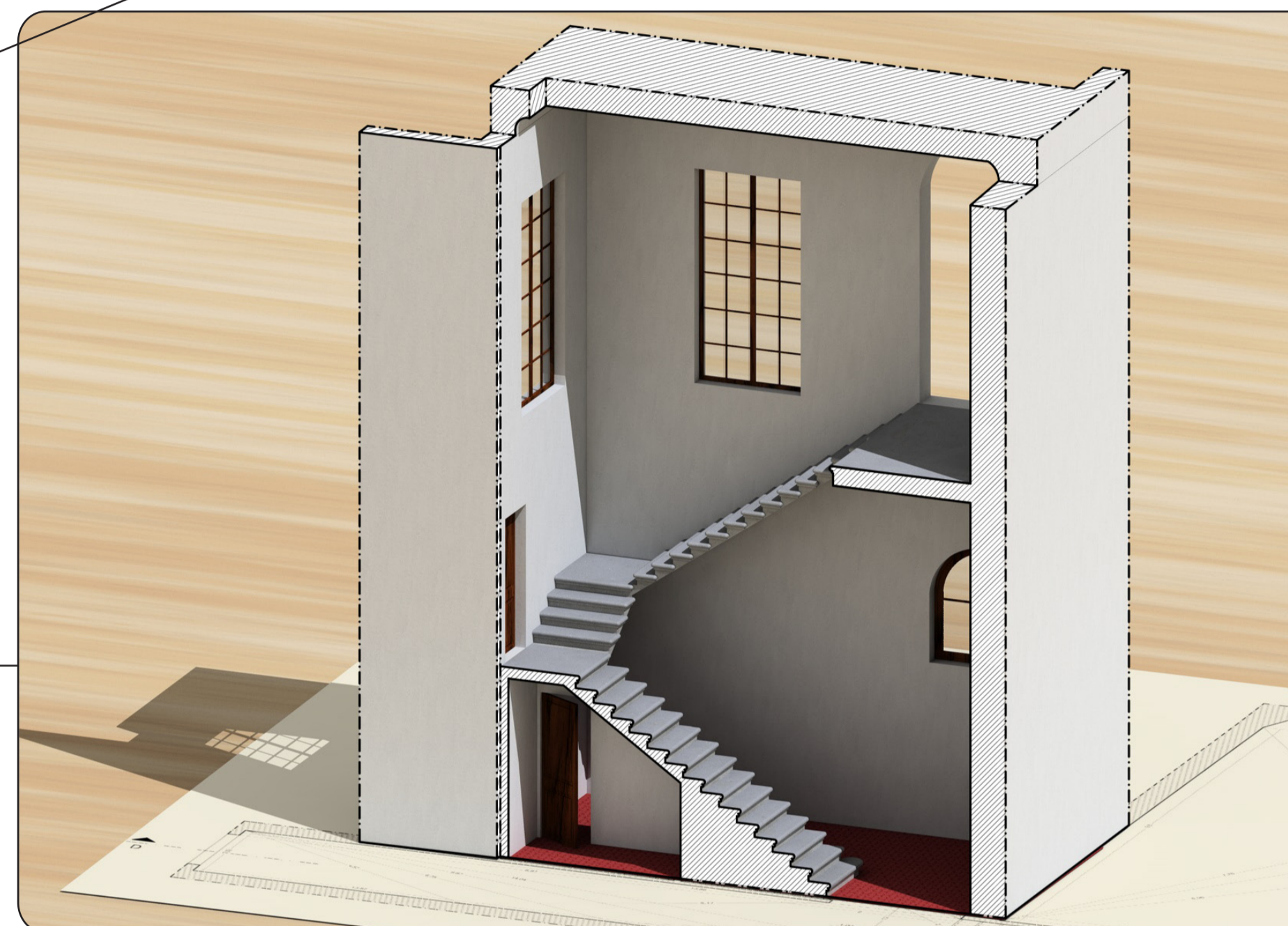
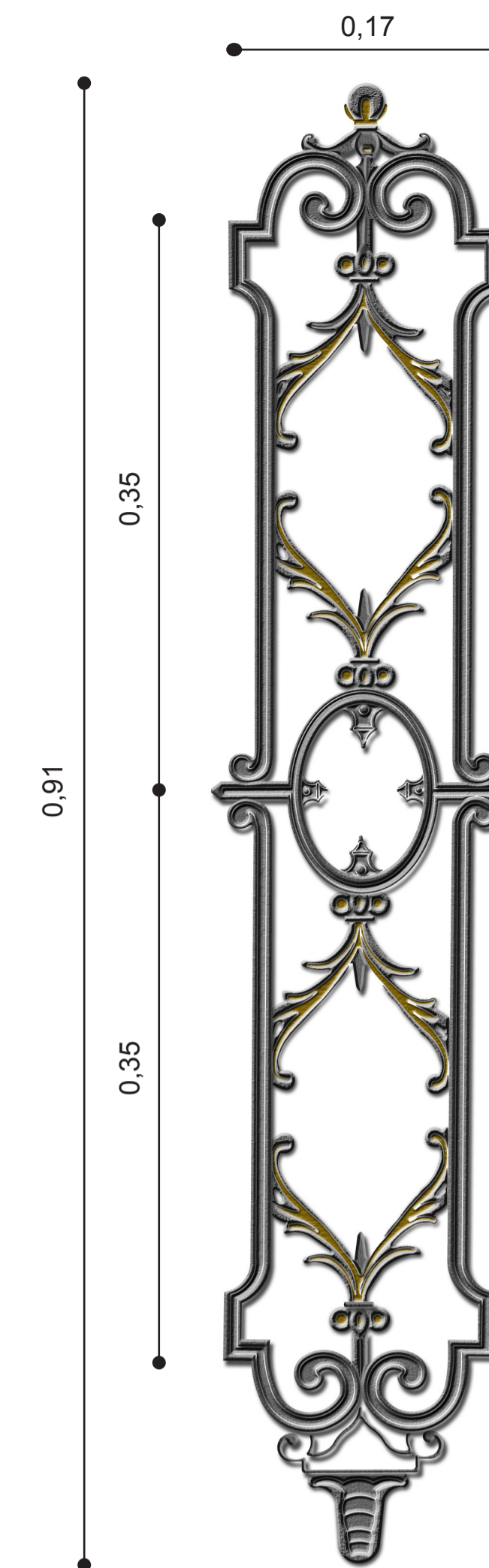


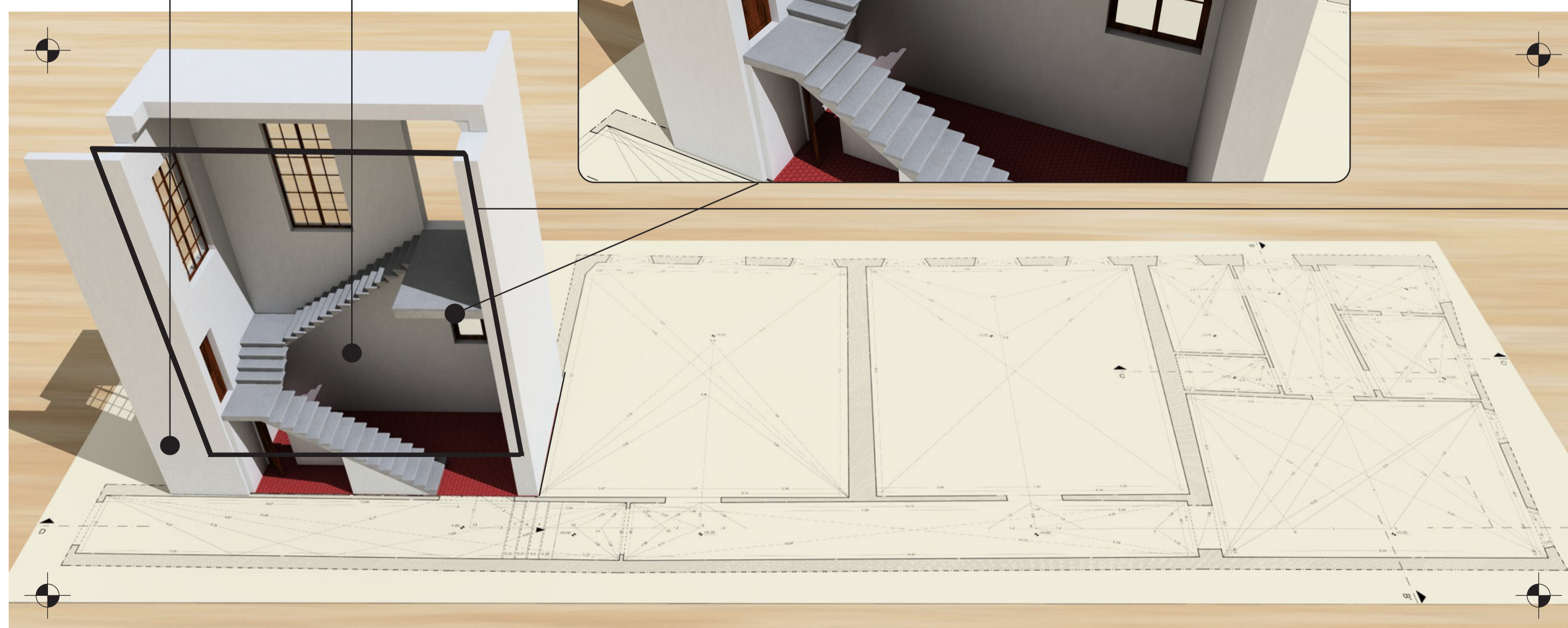
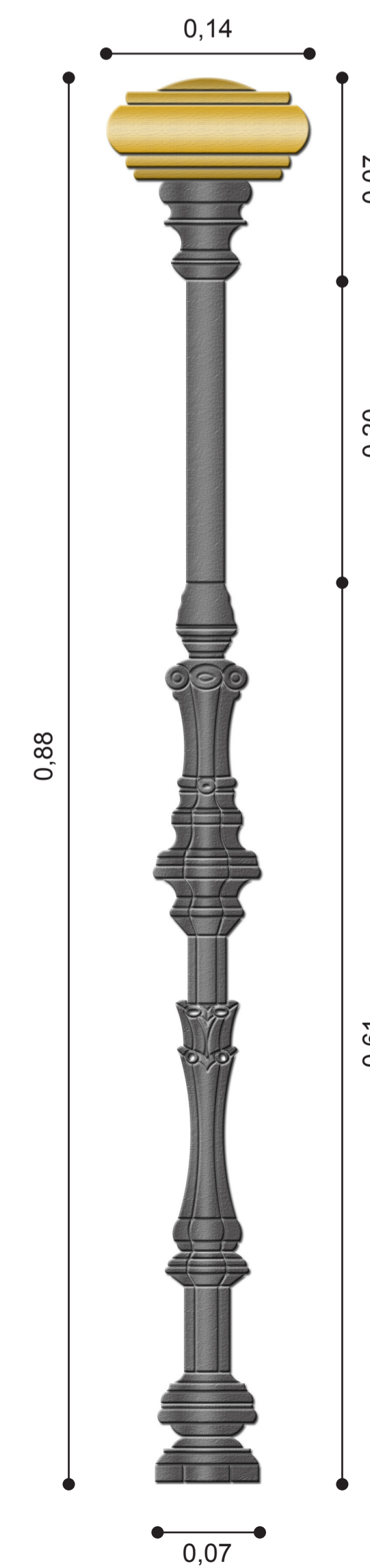
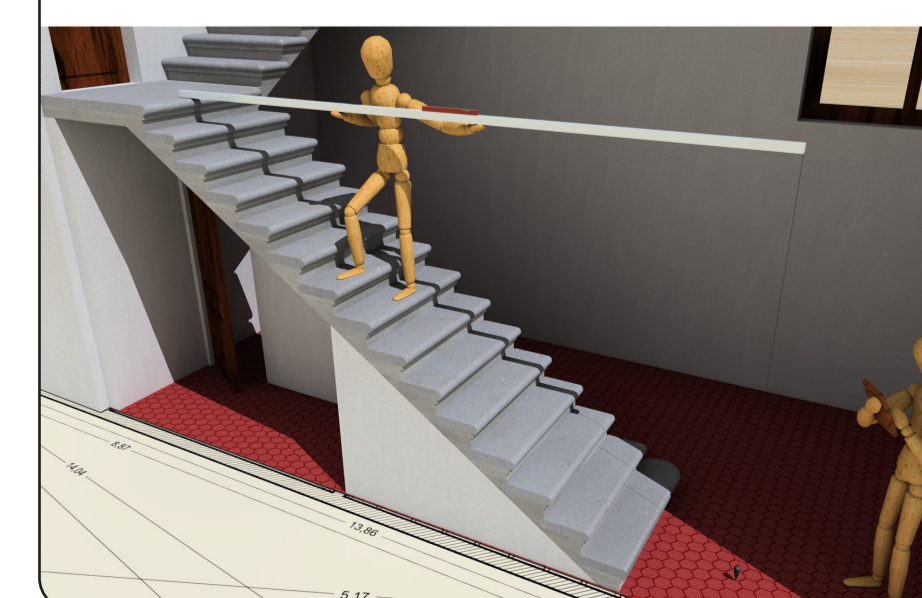
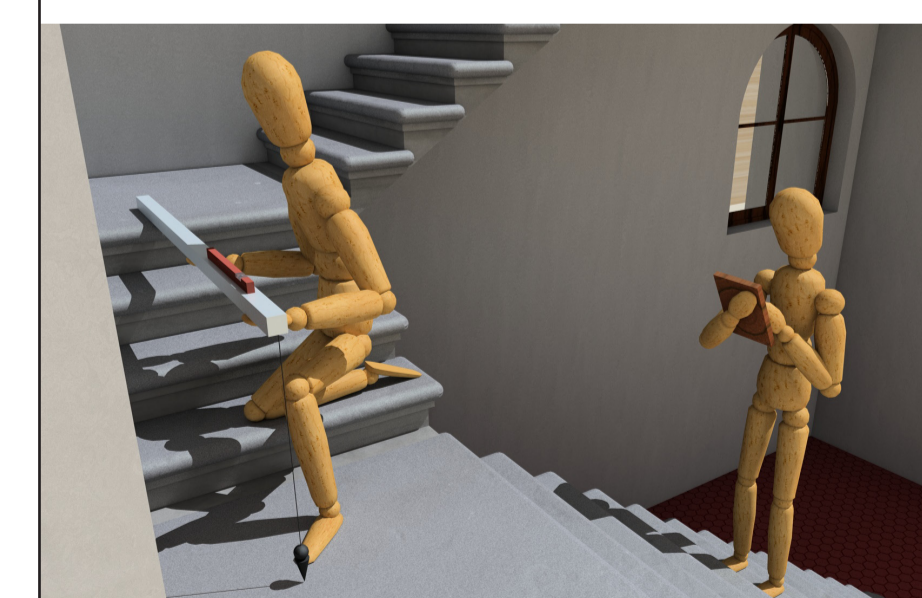


Rappresentazione 3D delle procedure per il corretto rilevamento della scala:

- 1) Misurazione mediante distanziometro laser della distanza che intercorre fra i pianerottoli e il pavimento.
- 2) Misurazione dell'alzata dei singoli scalini mediante livella e asta metrica.
- 3) Misurazione della pedata mediante livella e asta metrica.



- 4 - 5 - 6) Prelievo delle misure altimetriche rilevando l'altezza che intercorre fra i vari pianerottoli. Tali misurazioni vengono eseguite calando un filo a piombo all'interno del vano scala, sul quale, con regoli muniti di livella, si riportano i punti che delimitano le quote dei vari pianerottoli.



Prospetto del vano scala con evidenziati i particolari della ringhiera, rappresentati a lato.

