



Riccione continua la serie delle cucine piene di argenti, che vanno dalla possibilità di usufruire di 2 tipologie di piani di lavoro al sistema di illuminazione per cappa e sottopensile, alla cappa su disegno esclusivo alle finiture "artigianali" delle ante in rovere.

Riccione keeps on the collection of kitchens full of issues, from the 2 kinds of worktops available to the light system for hood and under wall units; from the hood under our exclusive design to the craft finishing on oak doors.

Riccione continua la serie de cocinas llenas de argumentos, desde la posibilidad de utilizar 2 tipologias de encimeras, al sistema de iluminacion para la campana y bajo los módulos colgantes, desde el diseño exclusivo de la campana a los acabados "artesanales" de las puertas de roble.

# RICCIONE

design Mattia Pareschi



I piani di lavoro sono disponibili in acciaio, sia lucido che satinato, in laminato con il bordo frontale in rovere, in marmo, in granito ed in wilsonart.

Worktops are available in stainless steel, both polished and satinated, laminate with front edge in oak, marble, granite, wilsonart.

Las encimeras son disponibles en acero sea en acabados brillo que satinado, en laminado con frente de roble, en marmol, granito, wilsonart.





La boiserie, in pannelli di rovere tinto con venatura orizzontale, si raccorda con la cucina e permette di agganciare il tavolo scorrevole su ruote che, in composizione lineare, può essere posto al di sopra del piano di lavoro creando una utilissima base di appoggio.

Boiserie, is composed by stained oak panels with horizontal grain is integrated with the kitchen and allows to positionate a sliding table on wheels, that, in linear composition, can be placed above the worktop, creating a helpful surface.

Los paneles "boiserie" de roble tinto de vetas horizontales que se incorpora al total de la cocina y permite de enganchar una mesa con ruedas y corredera, que en una composición lineal puede ser colocada sobre la encimera creando un útil apoyo.

RICCIONE

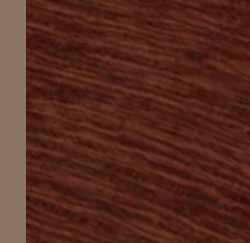




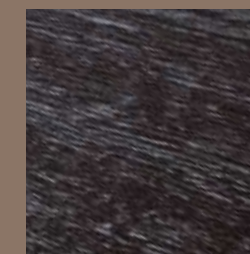




Rovere tinto wengè  
Wengè stained oak  
Roble en tinta wengè



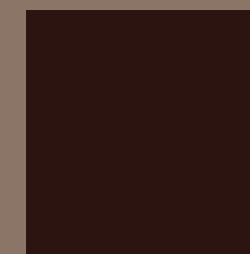
Rovere grigio antracite  
Dark grey stained oak  
Roble en tinta gris oscuro



Rovere sbiancato  
Bleached oak  
Roble blanqueado



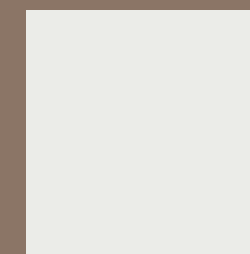
Laccato opaco (250 colori)  
Mat lacquered (250 colours)  
Laqueado mate (250 colors)



Laccato poliestere (300 colori)  
Polyester (300 colours)  
Polyester (300 colors)



Laminato (64 colori)  
Laminate (64 colours)  
Laminado (64 colors)



Inox  
Stainless steel  
Acero inoxidable



L'antina è disponibile nelle versioni:

- rovere con venatura orizzontale, nei colori rovere sbiancato, wengè e grigio antracite;
- laccato opaco;
- laccato lucido poliestere;
- inox.

The door is available:

- oak with horizontal grain stained wengè, dark grey and bleached;
- mat lacquered;
- polyester;
- stainless steel.

Los frentes son disponibles en los acabados de:

- roble con vetas horizontales en los colores blanqueado, wengè y gris oscuro;
- lacado mate;
- polyester;
- acero inoxidable.