



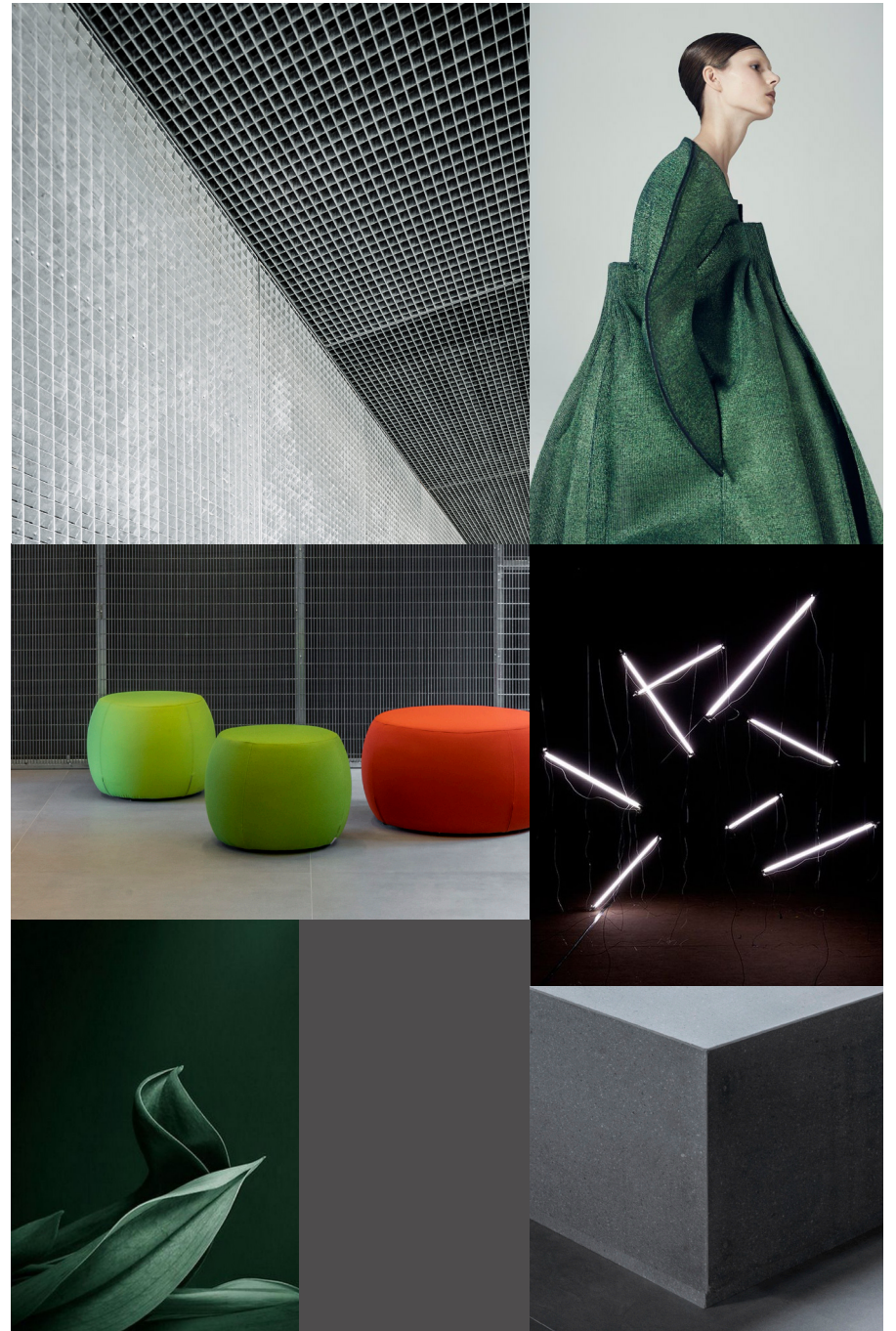
**SIERRA NEVADA 60**

Un progetto di restyling della hall e degli spazi comuni



Attraverso volumetrie massive e superfici traforate, Punto Zero rinnova la Hall di Sierra Nevada, un nuovo spazio di reception in un complesso per uffici in zona Eur : un'anima contemporanea, per conduttori smart legati al mondo della tecnologia/Hitech.

MOODBOARD



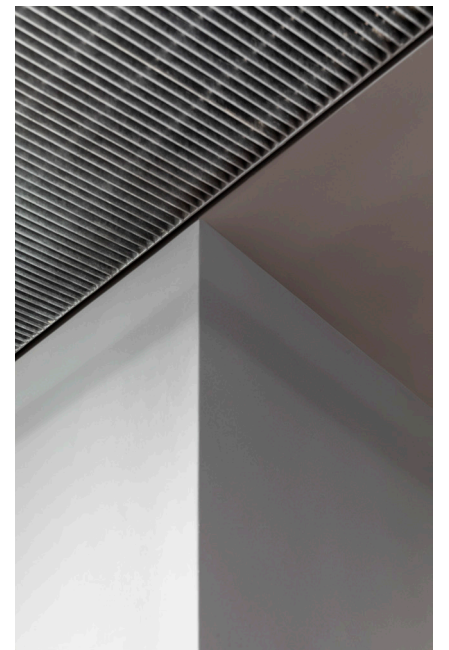
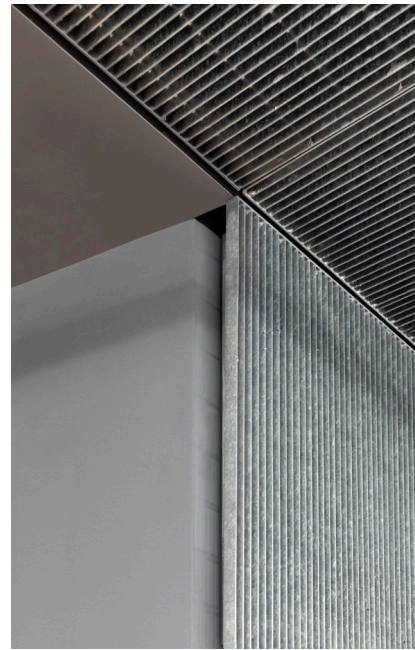
I nuovi spazi dal carattere minimale/ asciutto industriale, cercano dissonanza con l'atmosfera organica del giardino e degli edifici esistenti, per diventare l'ambiente distributivo della hall: una scatola nella scatola, un volume in lamiera Keller, zincata e non verniciata, all'interno dell'intera area articolata in corridoi e accessori.

Il carattere della hall emerge dai toni di grigio scelti per il pavimento e le pareti, oltre agli innesti materici in pietra lavica che rivestono alcune sedute, pensate come emergenti dalle pareti e placcano i muri degli ascensori, connettivo dei vari corpi di fabbrica.

I corpi illuminanti diventano un ulteriore layer shanghai che si sovrappone alla texture della lamiera; il colore verde bosco punteggia gli arredi in falegnameria come il bancone ad L e le targhe della segnaletica interna dell'edificio, insieme agli arredi più colorati e morbidi che accendono lo spazio.

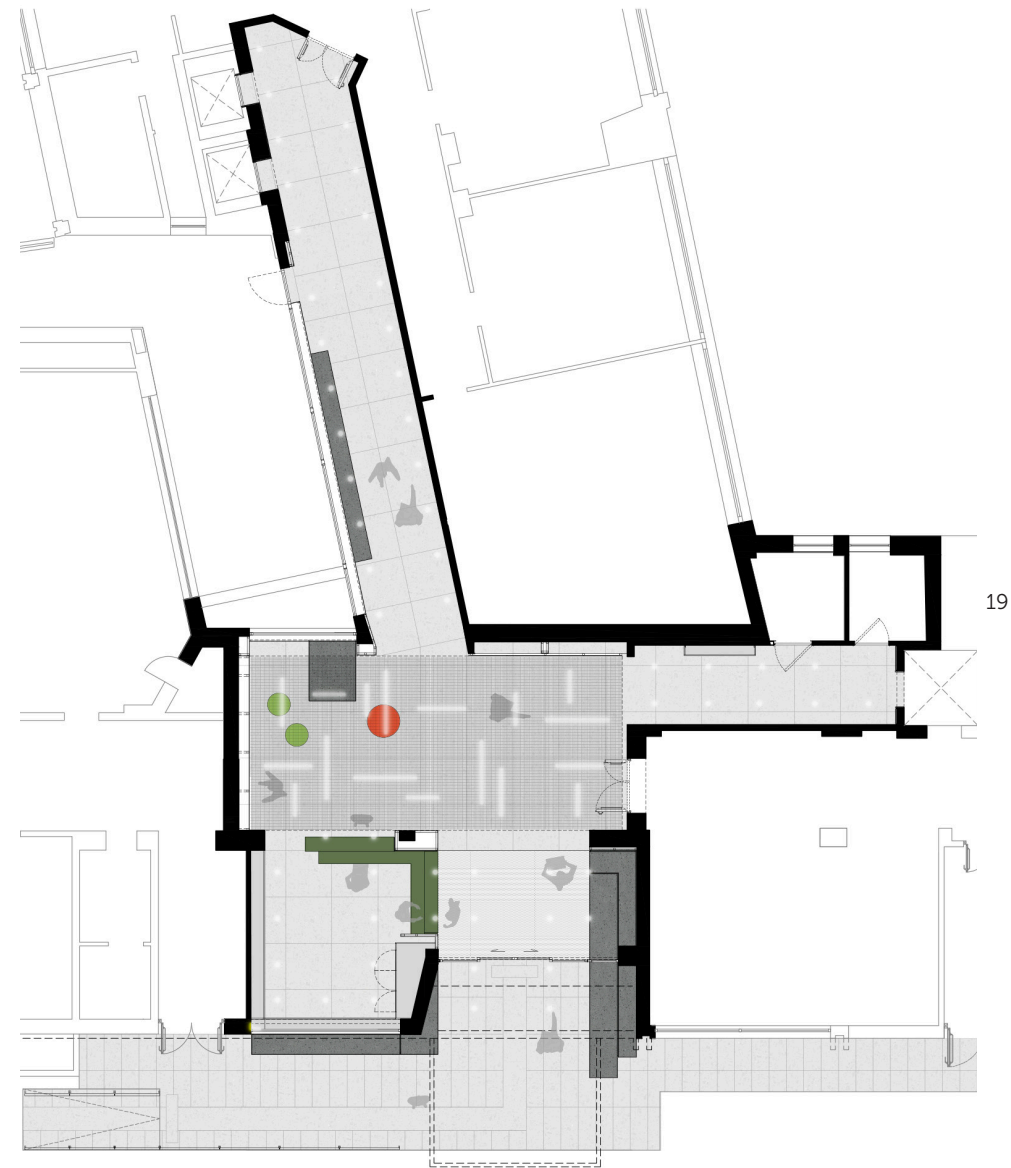






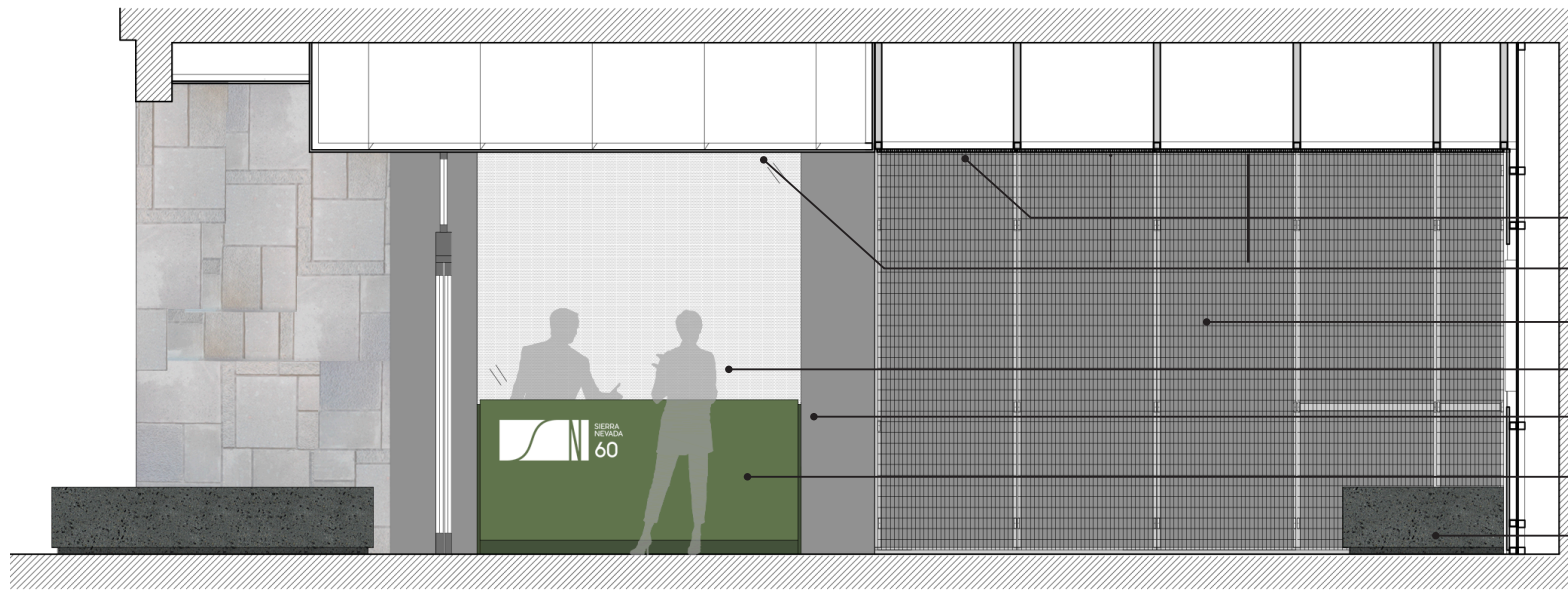
#### PLANIMETRIA DELL'AREA D'INTERVENTO

A livello spaziale la necessità primaria è stata ricucire e tenere insieme i flussi verso i vari corpi di fabbrica dell'edificio. Il cuore della hall, rivestito in Keller sul soffitto e su due pareti, raccoglie e smista le varie percorrenze.









controsoffitto in pannelli Keller pendinati

controsoffitto in cartongesso

pannelli Keller a parete

specchio

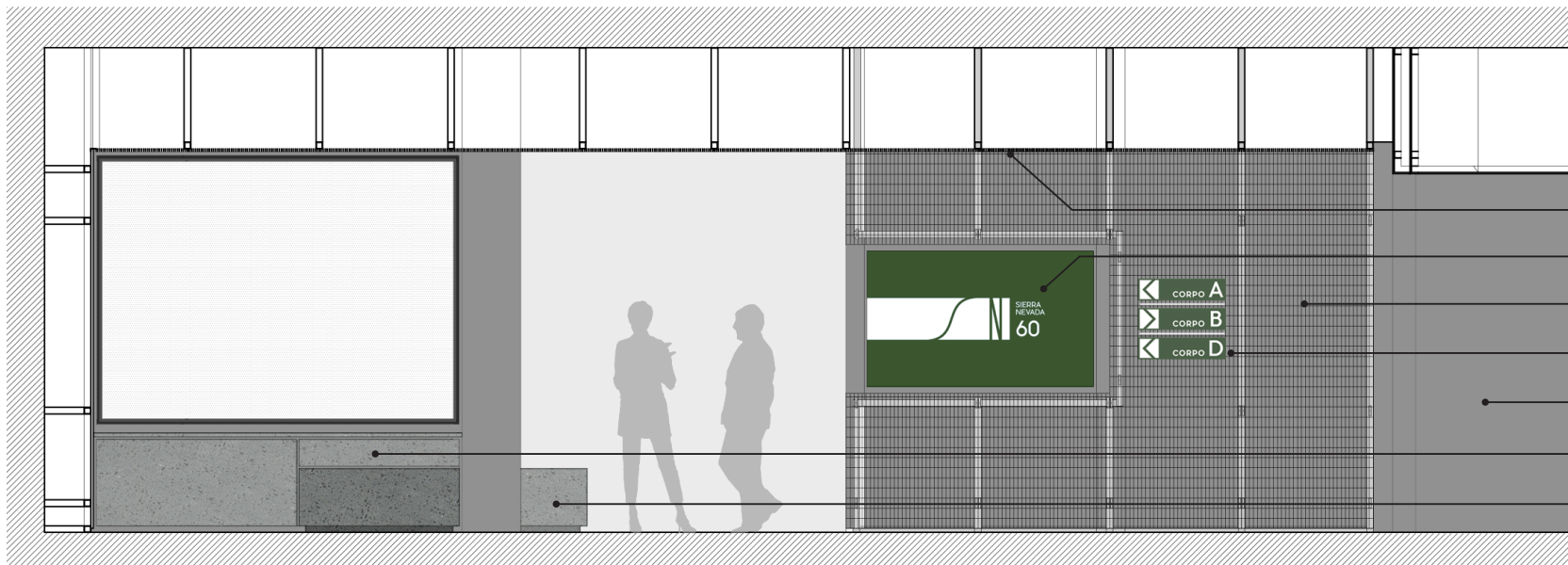
pittura grigio ral

bancone laccato ral con logo

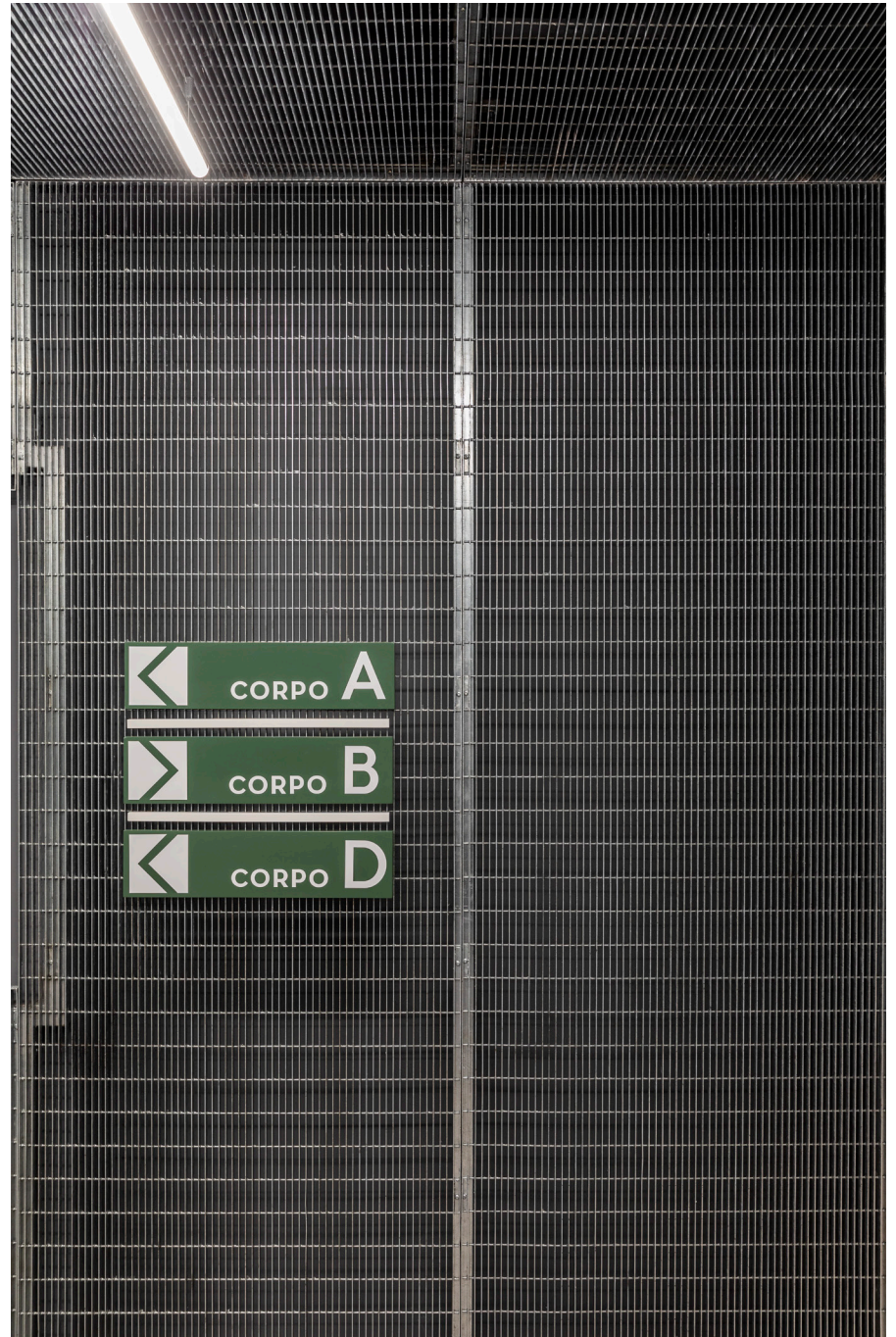
sedute in pietra lavica

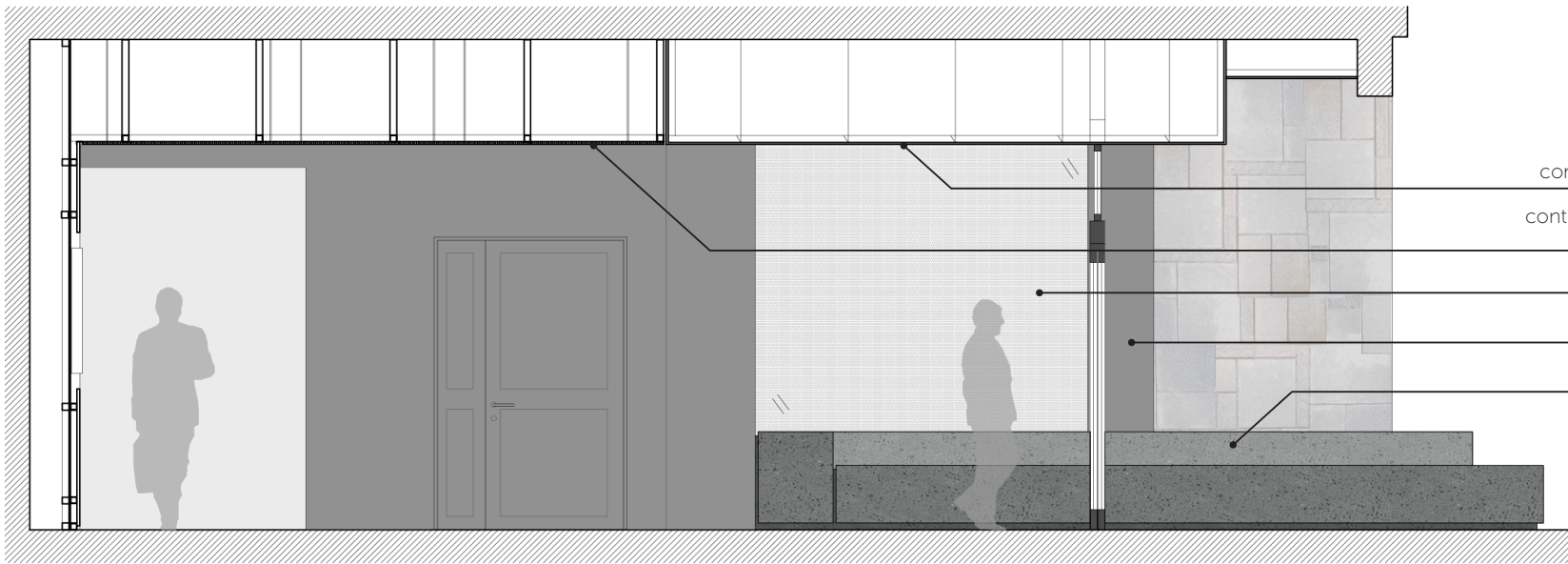






- controsoffitto in pannelli Keller pendinati
- monitor touch screen
- pannelli Keller a parete
- segnaletica interna
- pittura grigio ral
- rivestimento in pietra lavica
- sedute in pietra lavica





32

33

controsoffitto in cartongesso

controsoffitto in pannelli Keller pendinati

specchio

pittura grigio ral

sedute in pietra lavica





INTERVENTI INGRESSO ESTERNO









## CREDITS

### Tipologia

Ristrutturazione interni ed esterni. Preliminare, Definitivo, Esecutivo, Direzione Artistica, Interior Design.

### Anno

2022/2023

### Luogo

Via della Sierra Nevada, 60 (Roma)

### Superficie

150,00 mq interni e 65 mq esterni

### Progettazione Architettonica, interior design e direzione artistica dei lavori

Punto Zero Srl - sdi

### Direzione lavori edile e impianti

Ingegneria d'impianti - Studio Heurema Progettazione integrata

### Logo e progetto grafico segnaletica

NOAO Studio Associato

### Imprese

De Angelis Ediltecnica (edile e rifiniture) Centro Clima (impianti)

### Photo

Serena Eller Vainicher

### Fornitori

Lamiera Keller fornita da De Angelis Ediltecnica; Arredi fissi in legno forniti da De Angelis Ediltecnica; Pavimenti Marazzi modello Cementum e rivestimenti bagni Vogue; Pietra Lavica fornita da De Angelis Ediltecnica; Corpi illuminanti Stealth Light modello Cestal; Pouff Quindi modello Point.

### Cliente

Proprietà InvestiRe Sgr – Fondo Secondo Re

### Project manager

Revalo Spa

44

Team progettuale



Cliente



Project manager



SNV

Via della Sierra Nevada, 60  
Roma