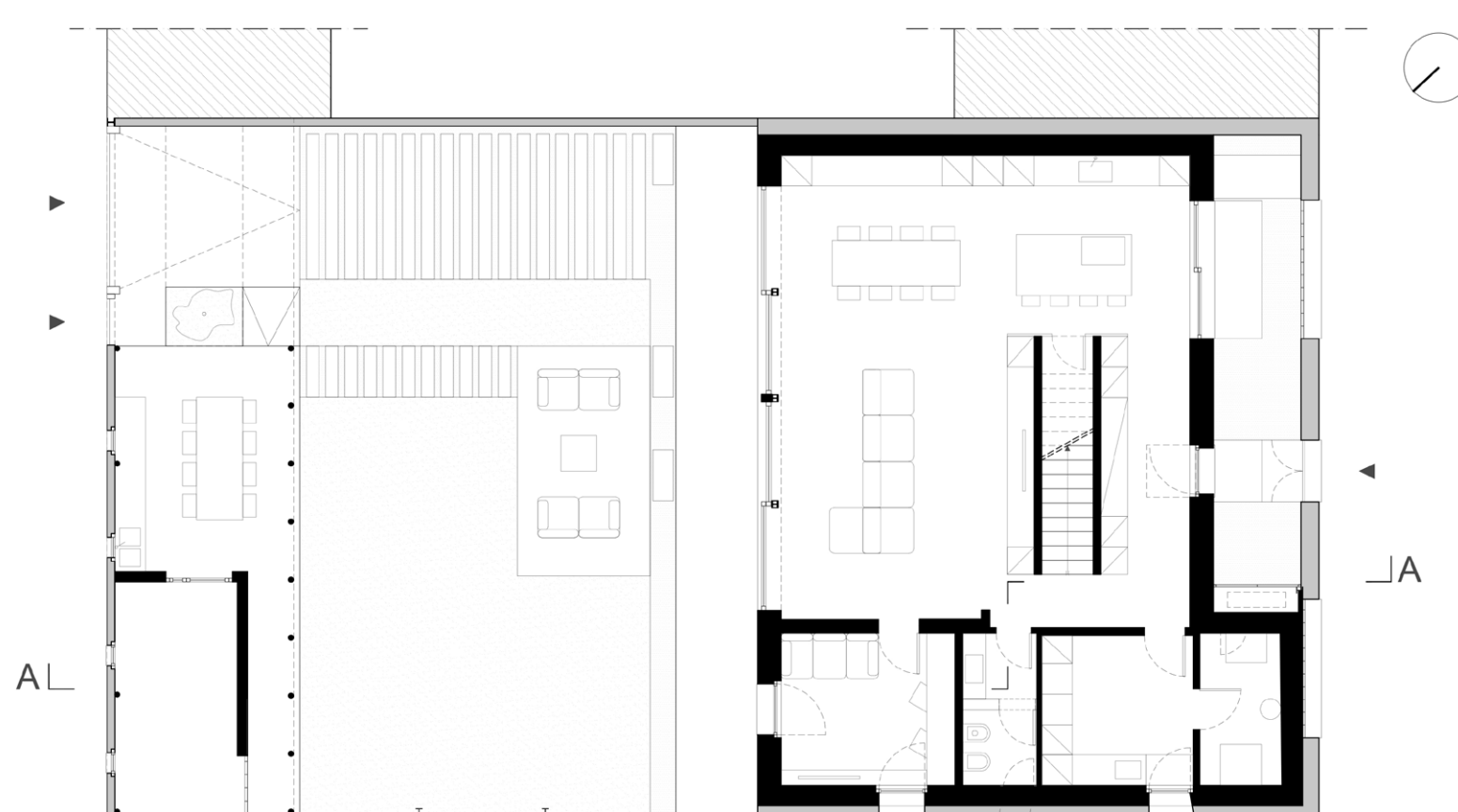
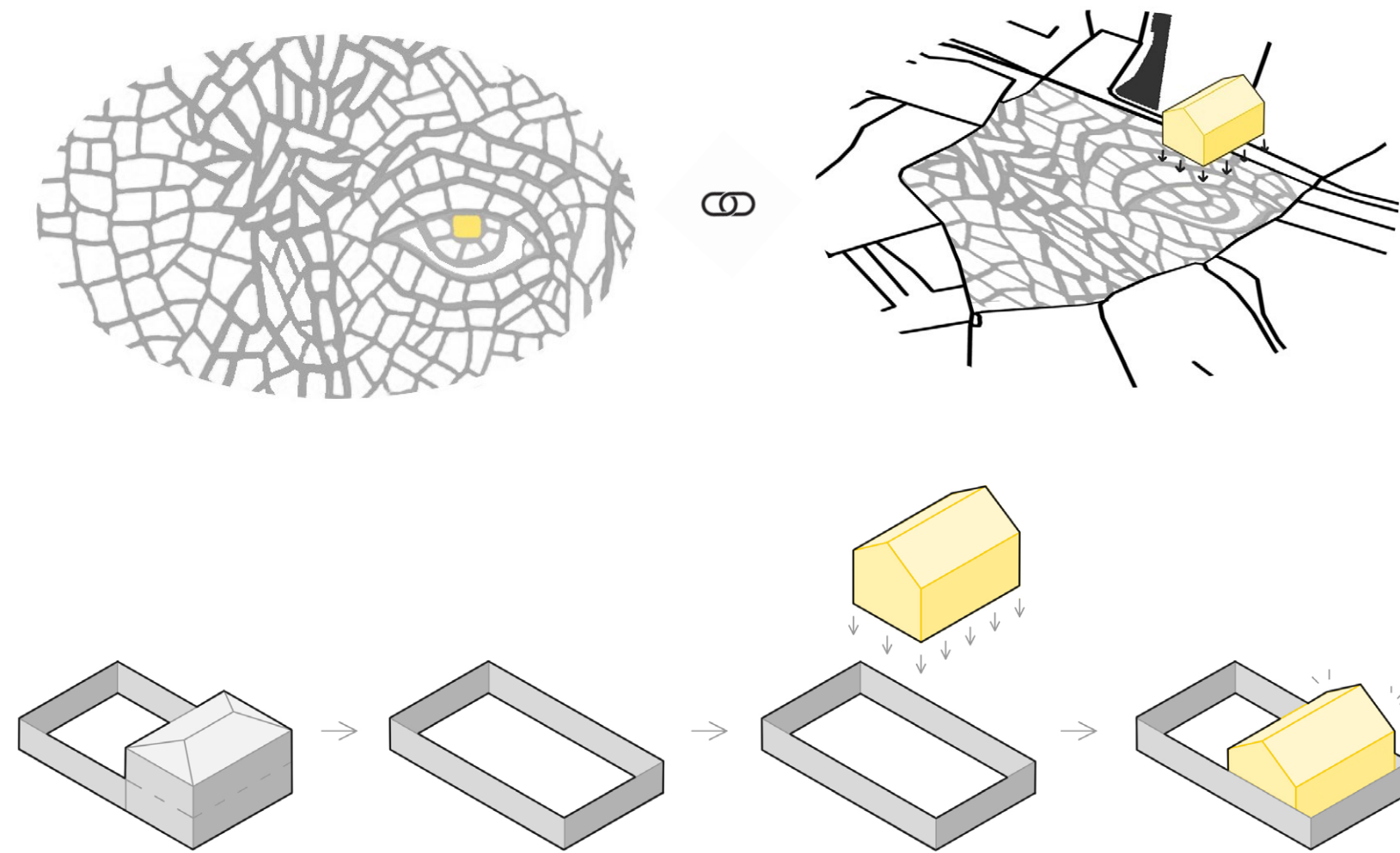


## THE GOLD INSIDE

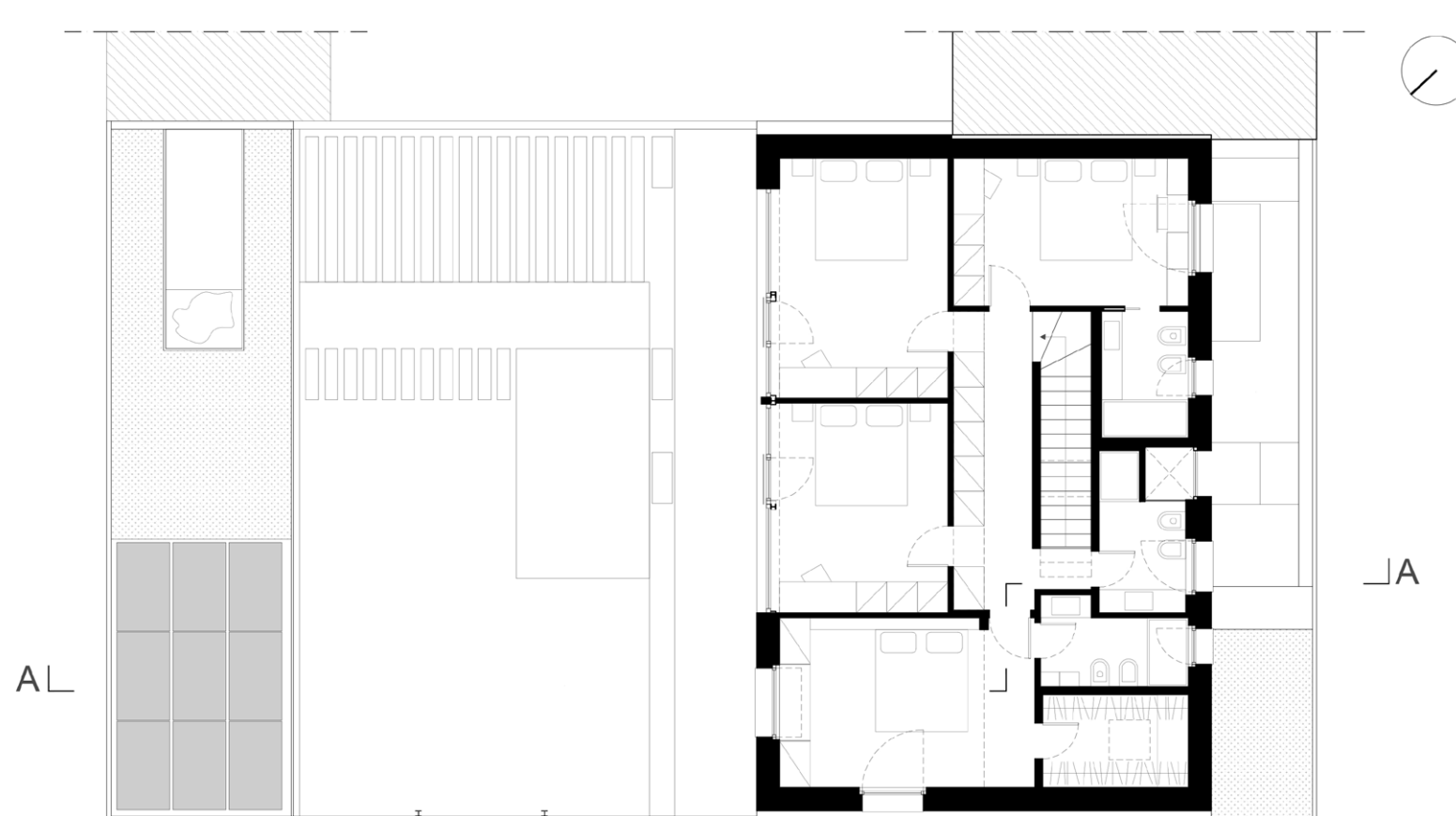


L'intervento di rigenerazione ha l'obiettivo di evidenziare la stratificazione storica: da una parte esprimere la contemporaneità sotto l'aspetto compositivo e tecnologico; dall'altra mantenere la testimonianza dell'edificio preesistente, conservando parte delle facciate e trasformandole in una corte. All'interno trova spazio un volume stereometrico la cui morfologia richiama l'archetipo tipologico della casa. Il colore delle facciate prende riferimento alla tradizione del mosaico bizantino in foglia d'oro tipica di Ravenna. In volo d'uccello l'edificio appare come tessera d'oro incastonata nel panorama urbano della città.

L'edificio ha una struttura in legno certificato FSC. È stato progettato utilizzando lo standard internazionale Passivhaus: produce più energia di quella che consuma, zero emissioni in atmosfera, un involucro a tenuta all'aria, dotato di un polmone capace di fare respirare l'edificio impedendo l'accesso di inquinanti outdoor ed espellendo inquinanti indoor.



Pianta piano terra



Pianta piano primo



Sezione A-A

