

FO HOUSE – RISTRUTTURAZIONE CON AMPLIAMENTO

ANNO: 2011-2012

LUOGO: Fossò (VE)

COMMITTENTE: società *real estate*

PROGETTISTI: Dott. Arch. F. Forzato - Dott. Arch. M. De Muri / format-c Architettura

COLLABORATORI: Dott.ssa Roberta Cataldi, Dott.ssa Monica Lucia Peron, Dott.ssa Laura Pettinà, Dott. Arch. Roberto Doria, Dott. Andrea Saran

STATO: progetto preliminare, definitivo e computo sommario

IMPORTO DEI LAVORI: 300.000 €

DIMENSIONI: 1.075 mc volume netto totale di progetto

CONSULENTI: Intesa Sanpaolo Private Banking s.p.a.

Il progetto prevede la costruzione di due ville bifamigliari partendo dalla ristrutturazione con ampliamento di un'abitazione degli anni '80.

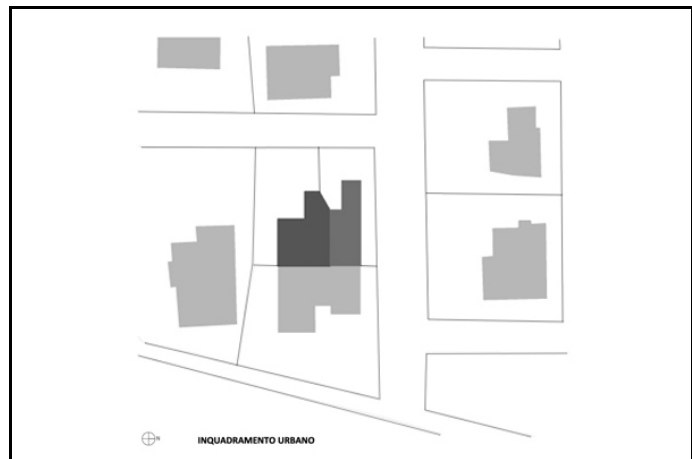
Le dimensioni limitate dei lotti (220-260 mq) e le distanze da confini e altri edifici obbligano uno sviluppo in verticale.

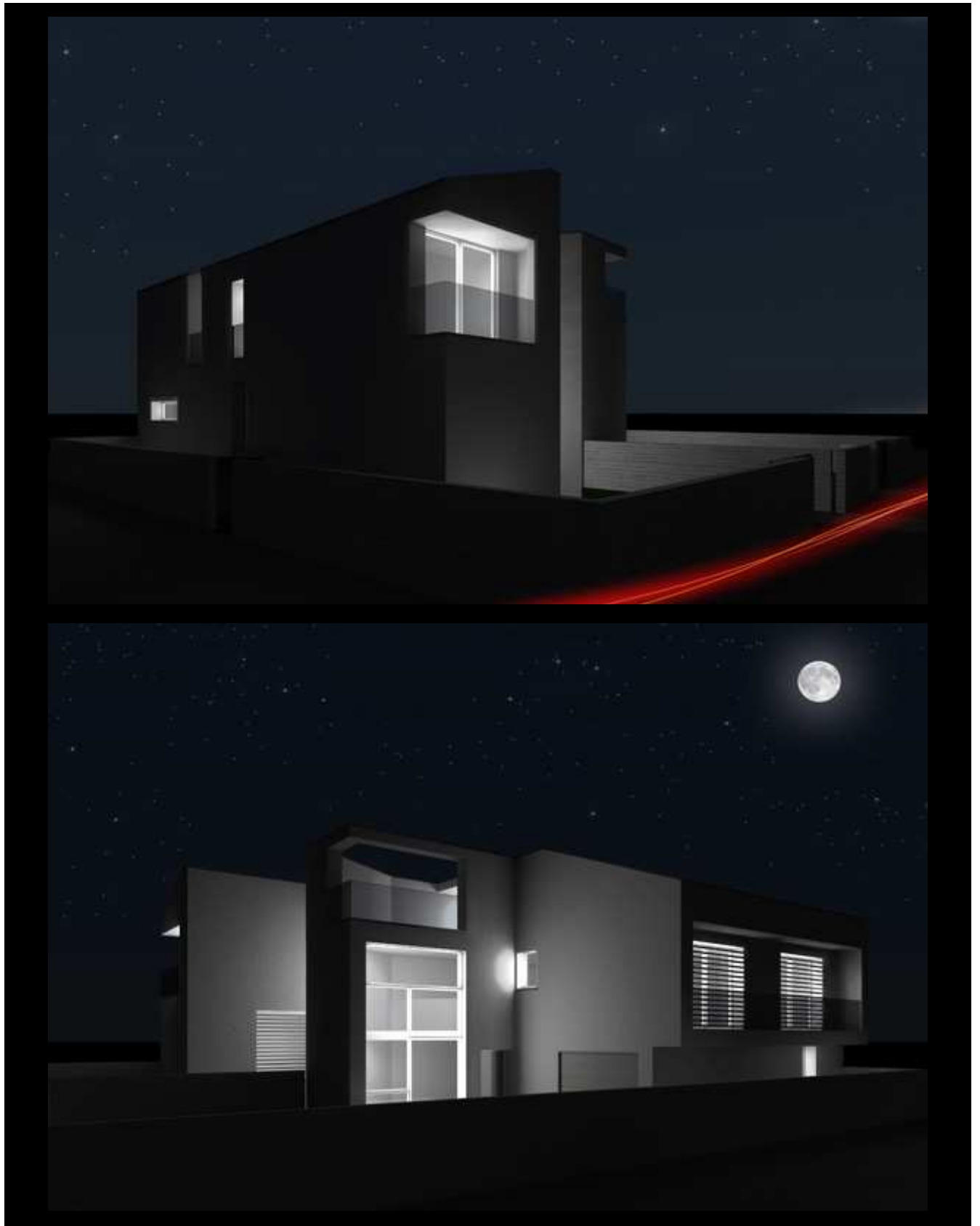
Il complesso s'ispira alla tipologia delle <<case a torre>> con ambienti interni che si "ramificano" a vari livelli avvolti da un nuovo involucro edilizio con elevate proprietà termoisolanti ed acustiche. La distribuzione interna è garantita da un unico vano scale. Gli spazi esterni, le terrazze, e tutti gli affacci privilegiano la privacy. Una massiccia recinzione in cemento armato a vista cinge tutt'attorno le ville in contrasto con la massa degli edifici con superficie ad intonaco bianco che risalta la plasticità dei volumi e la rigogliosità dei futuri giardini privati. Una visione romantica di un "vivere" contemporaneo.

Le superfici interne variano da 180 a 220 mq compresi posti auto coperti. Le superfici scoperte a giardino variano da 130 a 110 mq con terrazze per 10-15 mq.



FO House





format-c



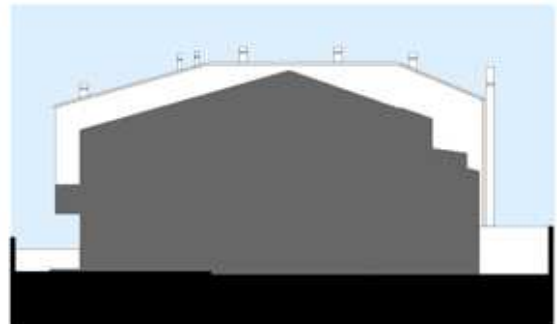
PROSPETTO SUD



PROSPETTO NORD



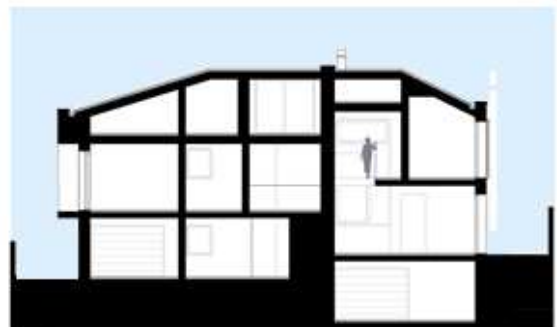
PROSPETTO OVEST



PROSPETTO EST



SEZIONE B-B



SEZIONE A-A

