

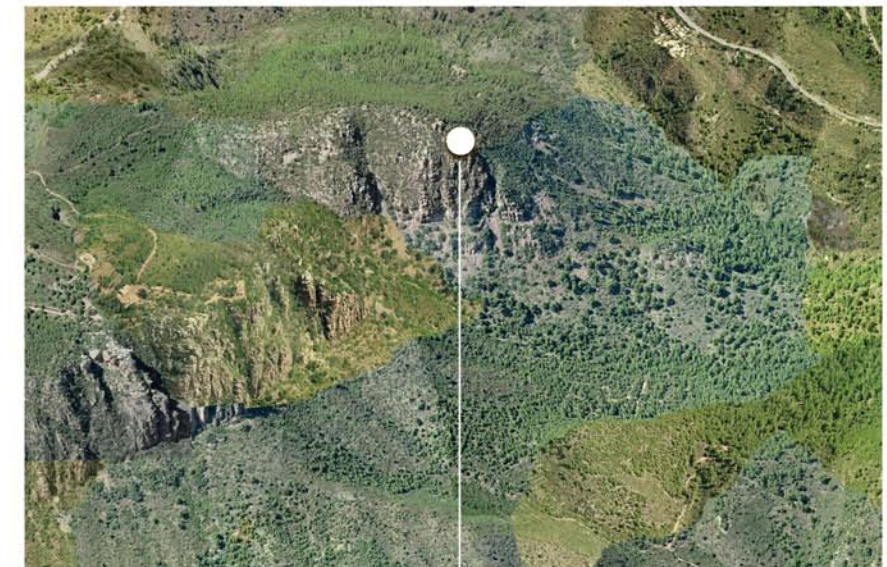
PIEZA EN ALTURA

PROFESOR: CIRO VIDAL
TALLER AL2 2013
JUAN SALA MARTÍNEZ

"Las verdades simples y perdurables son siempre una guía"

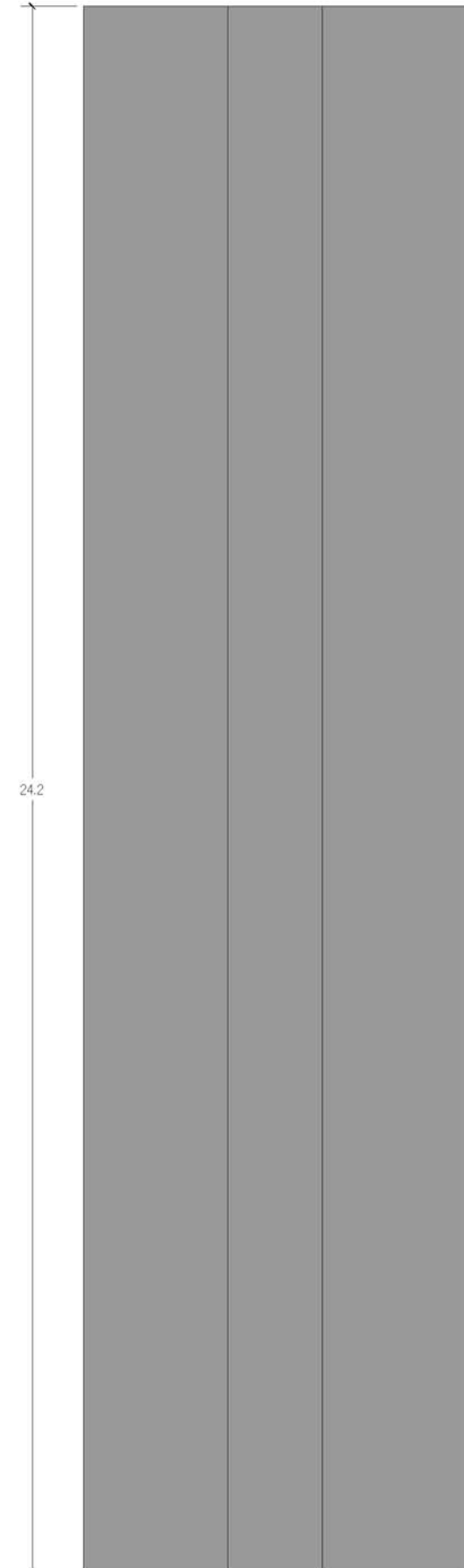
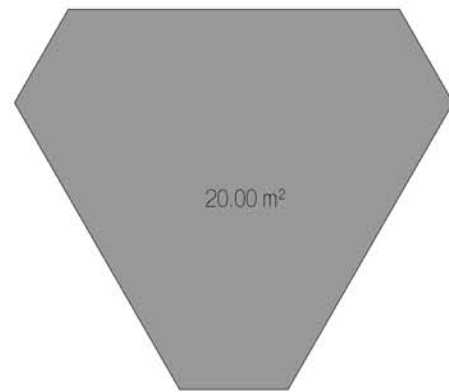
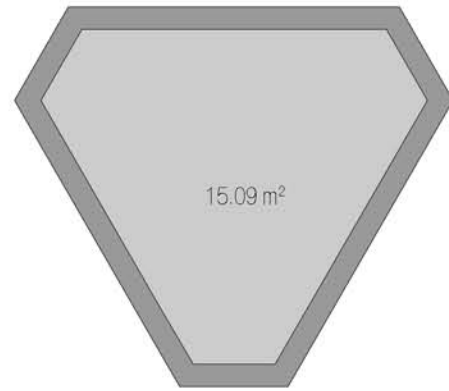
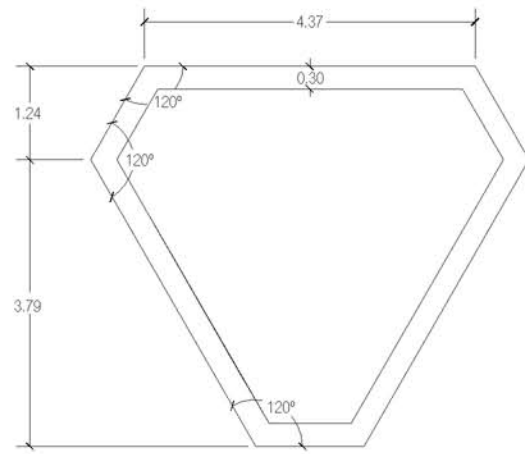
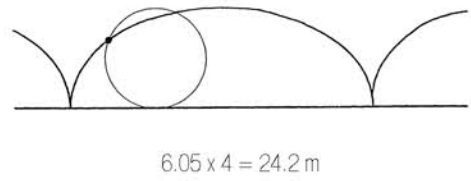
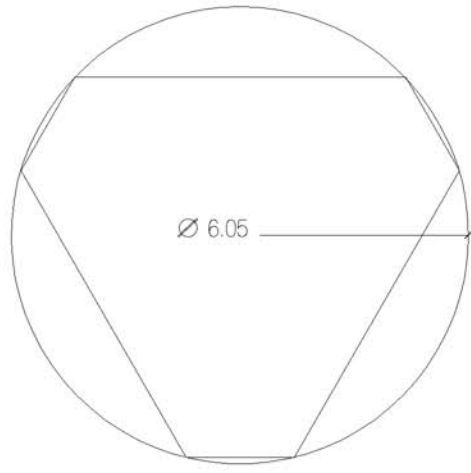
Louis Isadore Kahn

SITUACIÓN: SIERRA CALDEIRONA

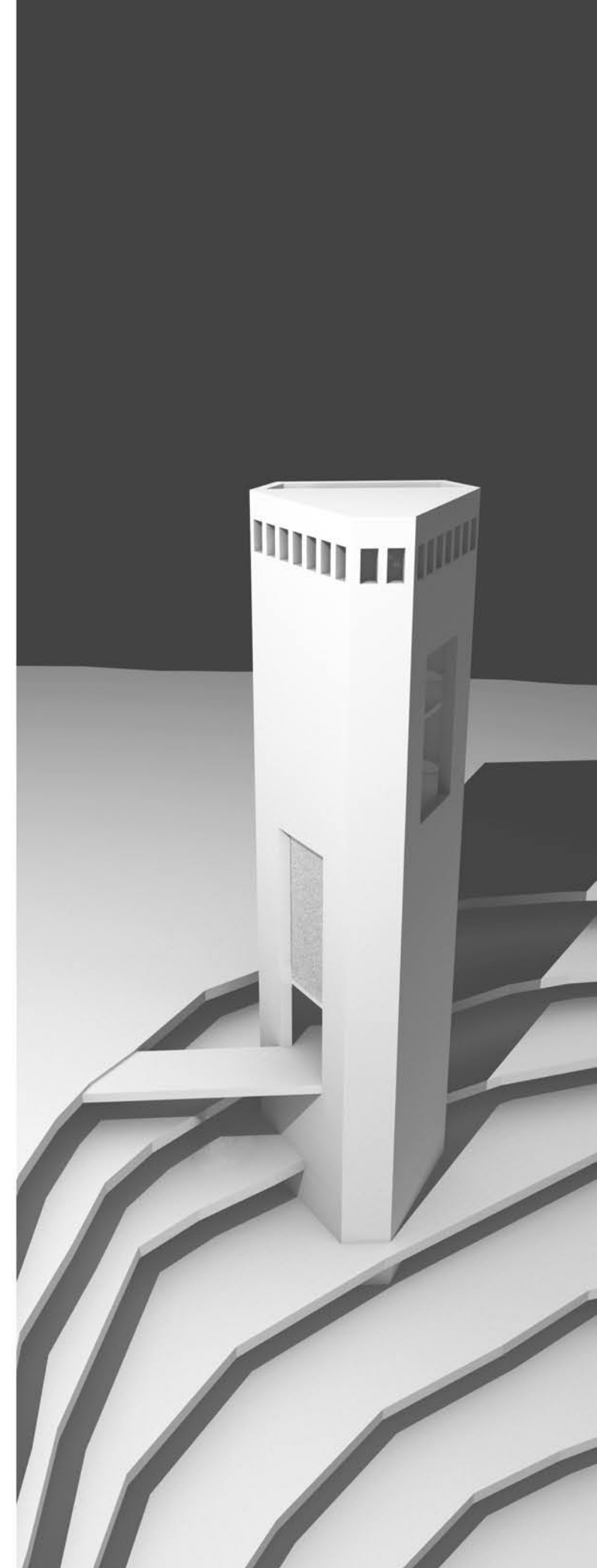


De entre las posibles ubicaciones se ha escogido la número 5 debido a que se encuentra en un desnivel pronunciado, el cual se aprovecha para optimizar el programa funcional de la torre

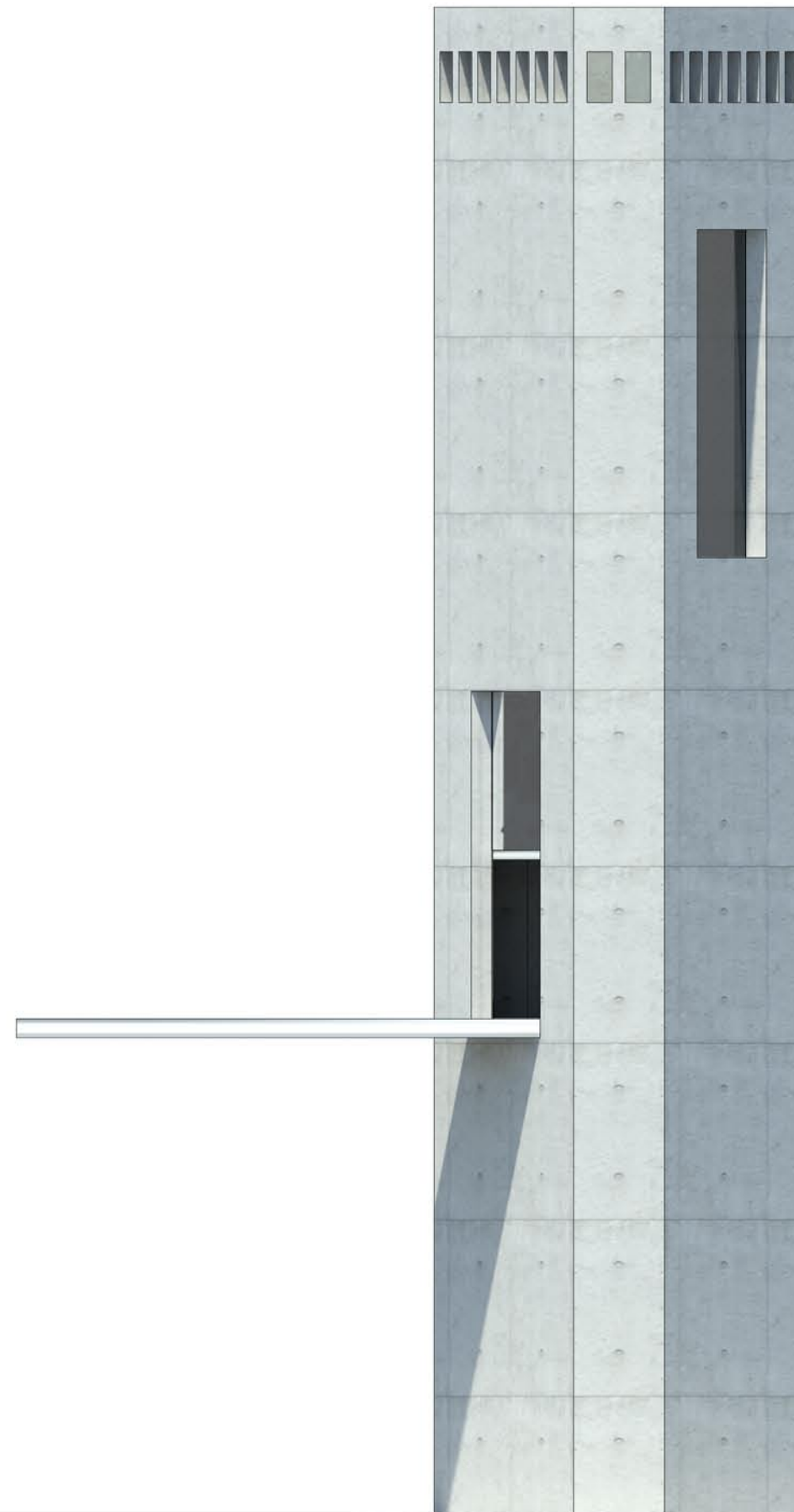




Un hexágono no regular conforma la planta de la torre. Ésta se inscribe en una circunferencia, cuyo diámetro proporciona la longitud de su cicloide, longitud que determina la altura total de la torre



MAQUETA



E: 1/100

JUAN SALA
2º D 2013
TALLER AL2

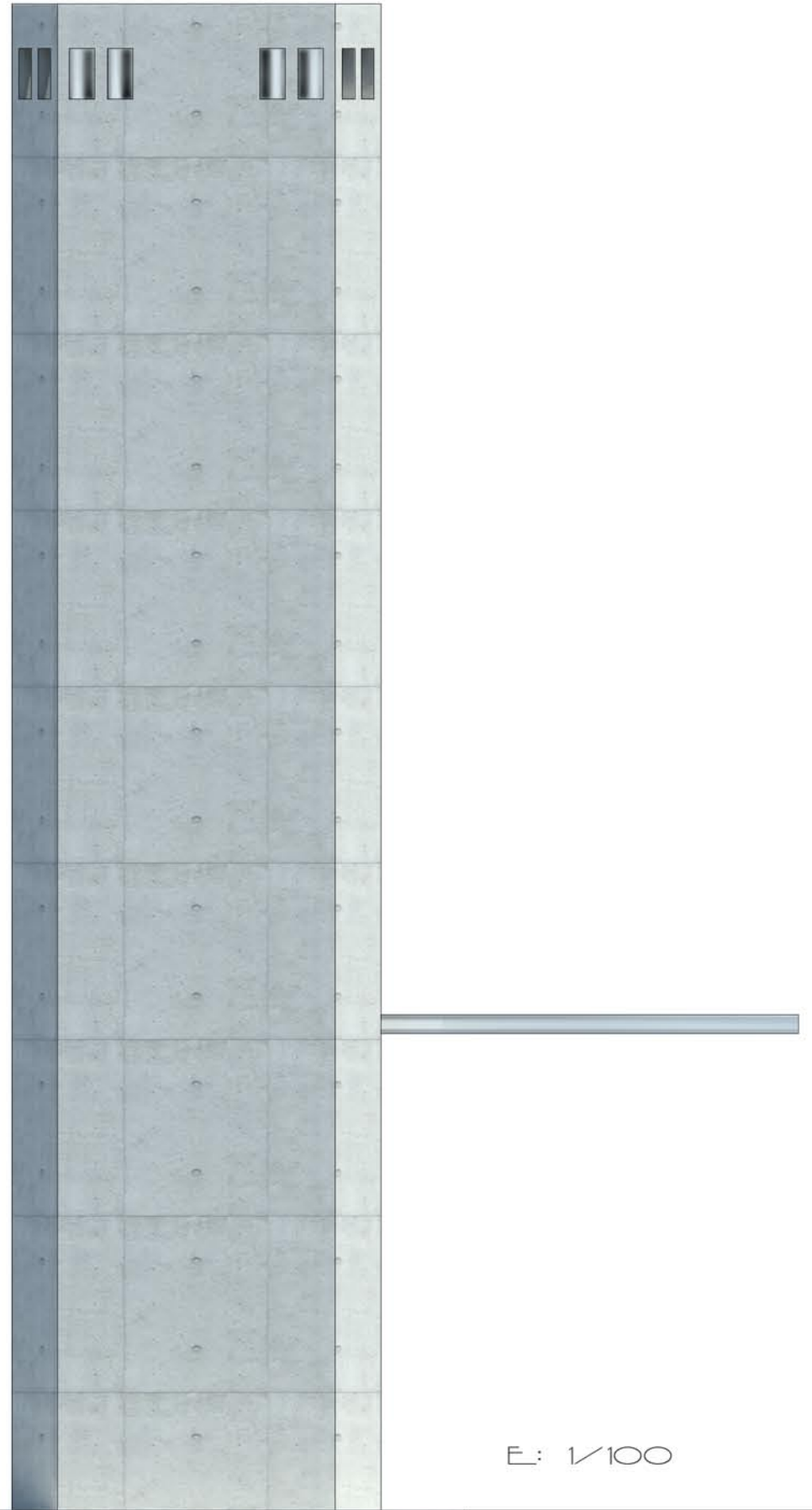
PIEZA EN
ALTURA
PROFESOR:
ORO VIDAL



E: 1/100

JUAN SALA
2º D 2013
TALLER AL2

PIEZA EN
ALTURA
PROFESOR:
ORO VIDAL



E: 1/100

JUAN SALA
2º D 2013
TALLER AL2

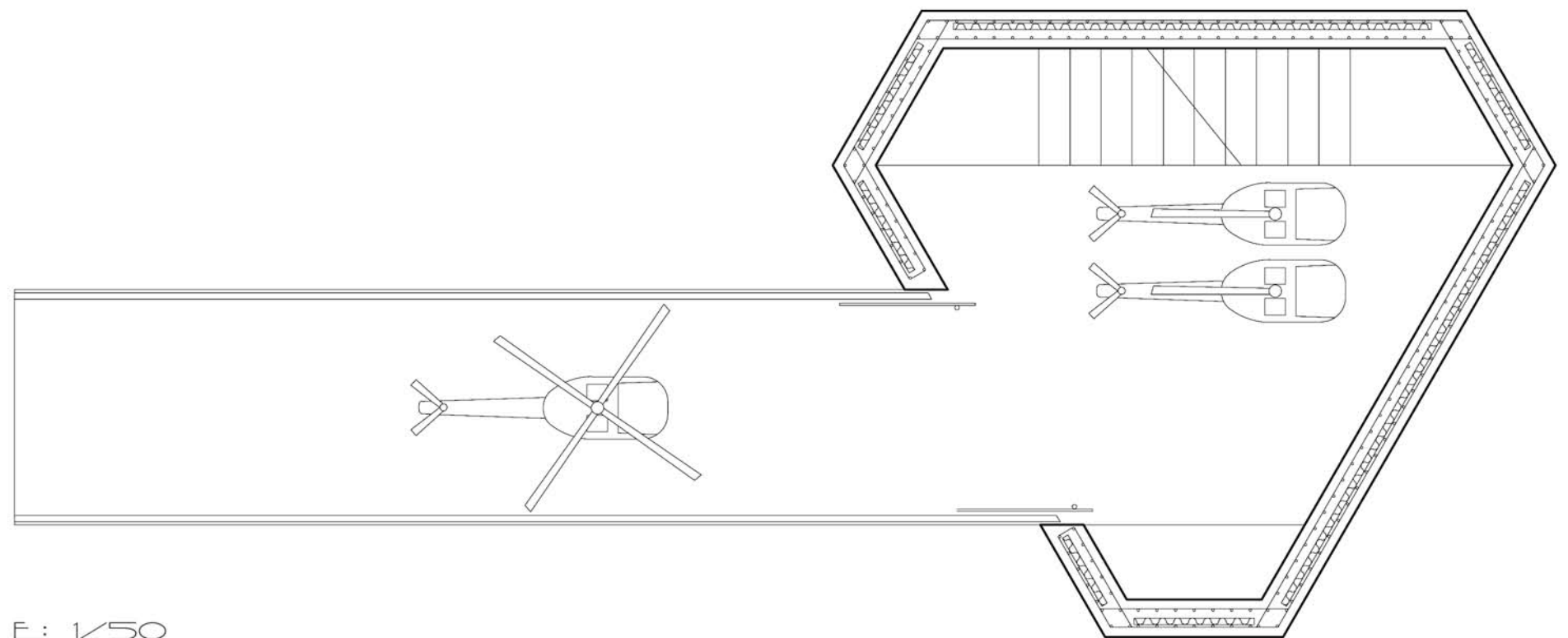
PIEZA EN
ALTURA
PROFESOR:
ORO VIDAL



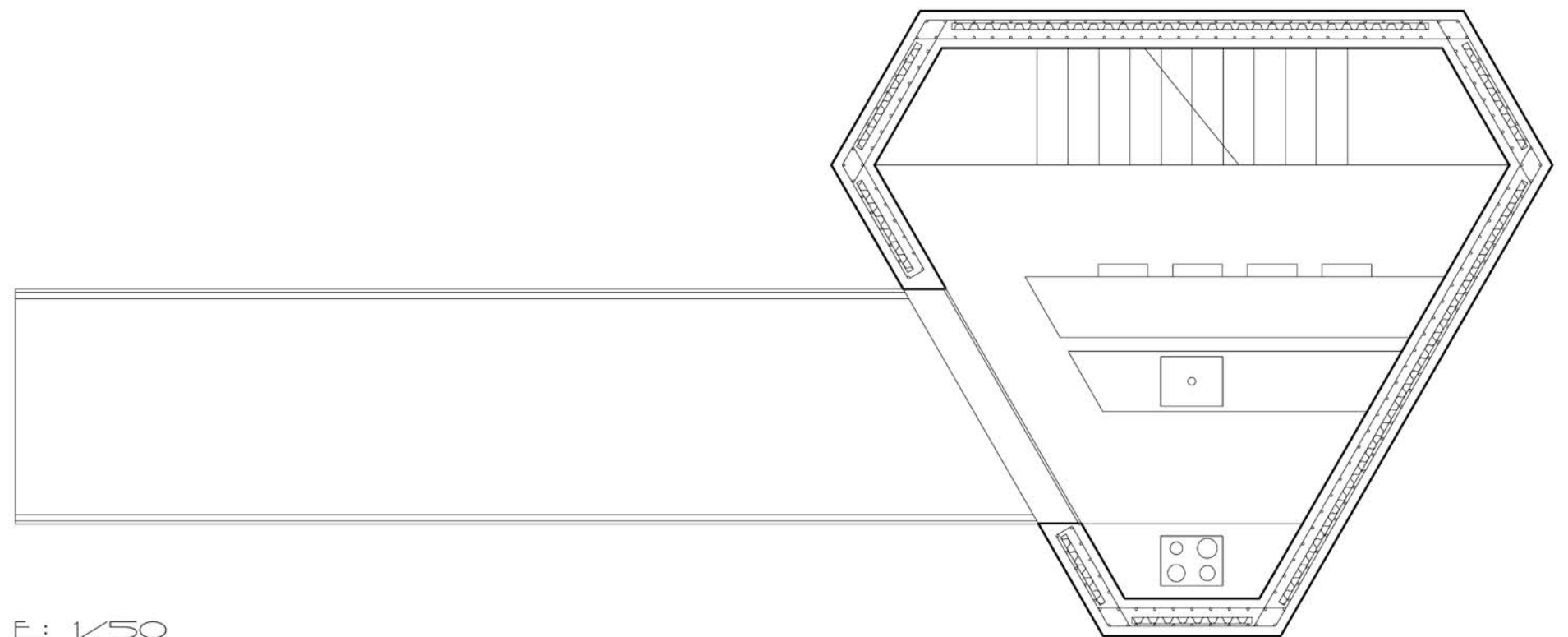
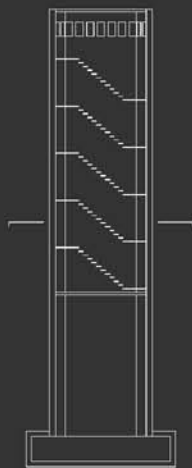
E: 1/100

JUAN SALA
2º D 2013
TALLER AL2

PIEZA EN
ALTURA
PROFESOR:
ORO VIDAL



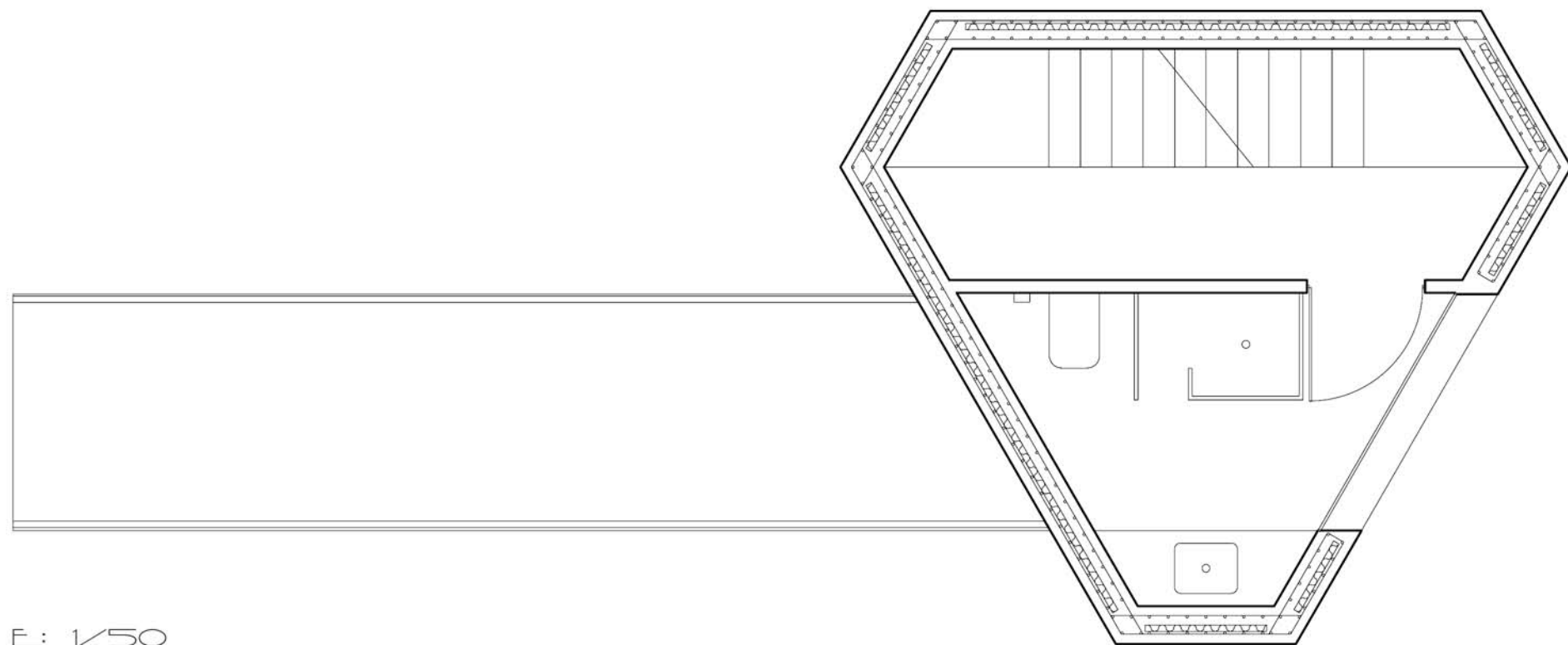
E: 1/50



E: 1/50



COCINA



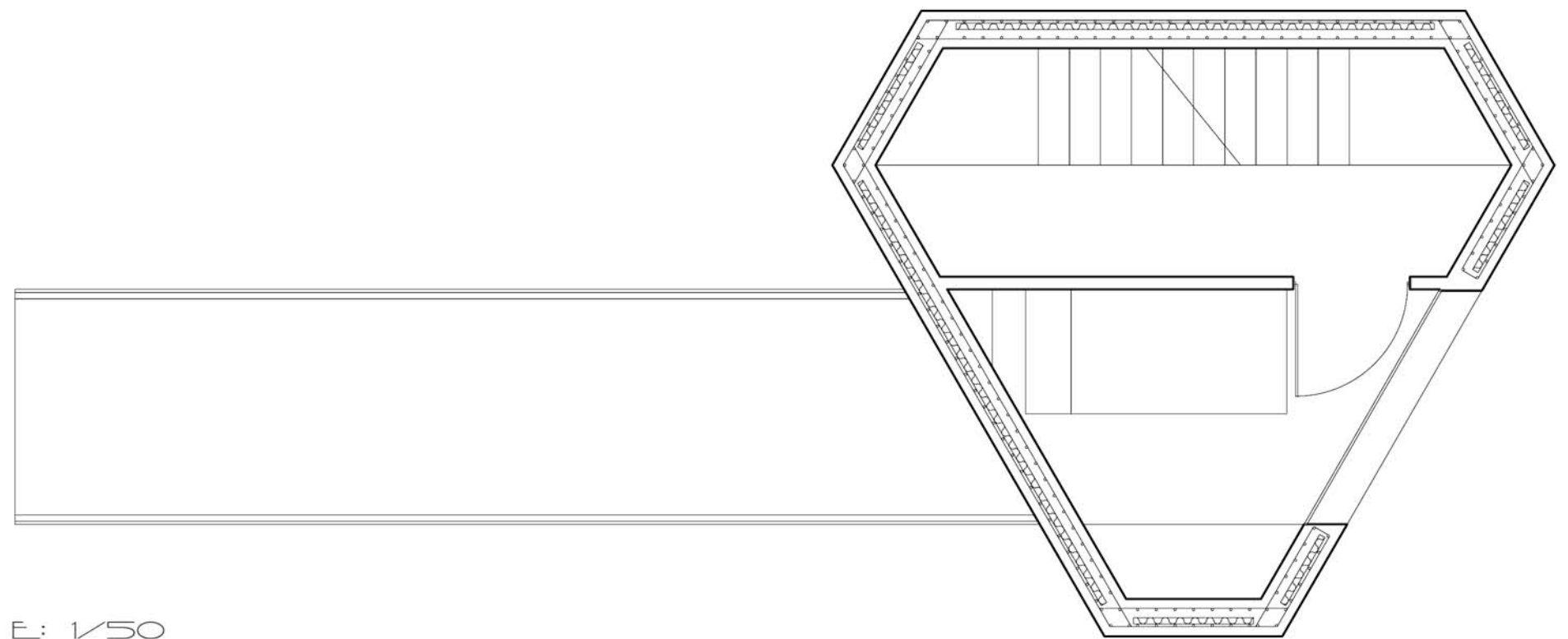
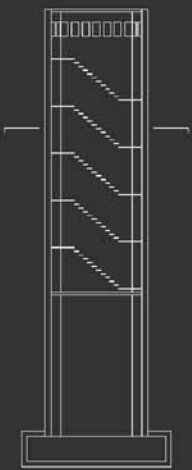
E: 1/50

BAÑO



JUAN SALA
2º D 2013
TALLER AL2

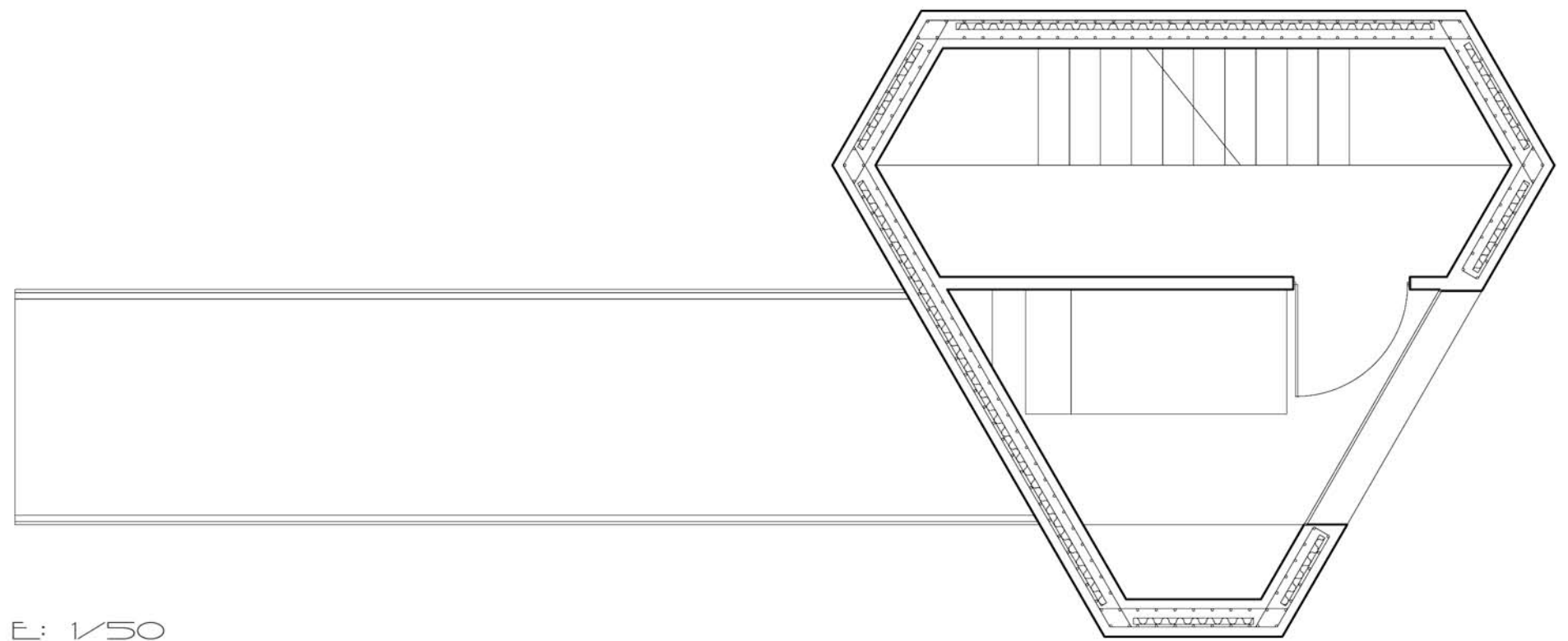
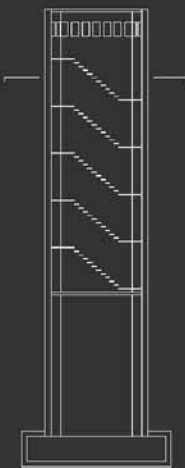
PEZA EN
ALTURA
PROFESOR:
ORO VIDAL



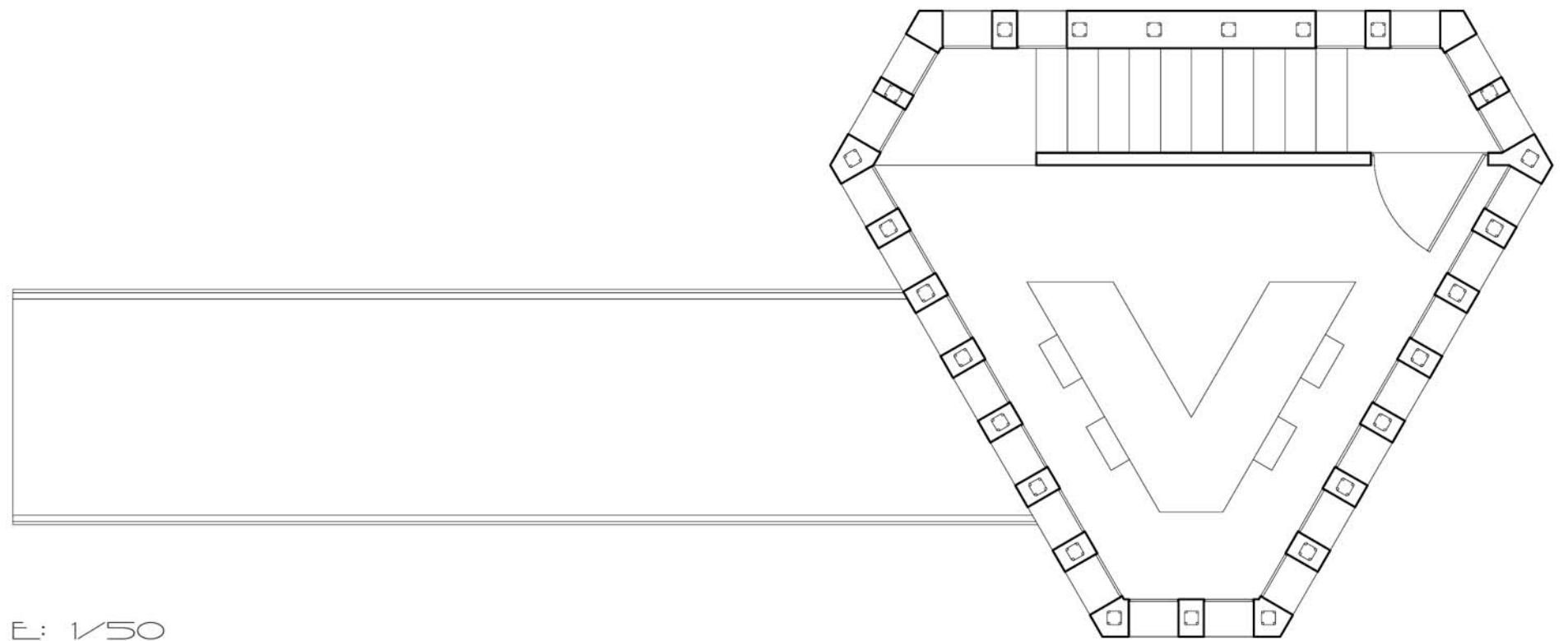
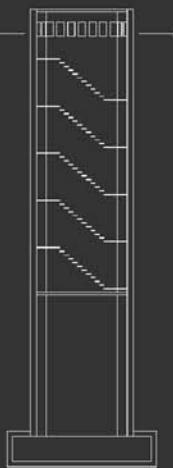
E: 1/50

HABITACIÓN





E: 1/50



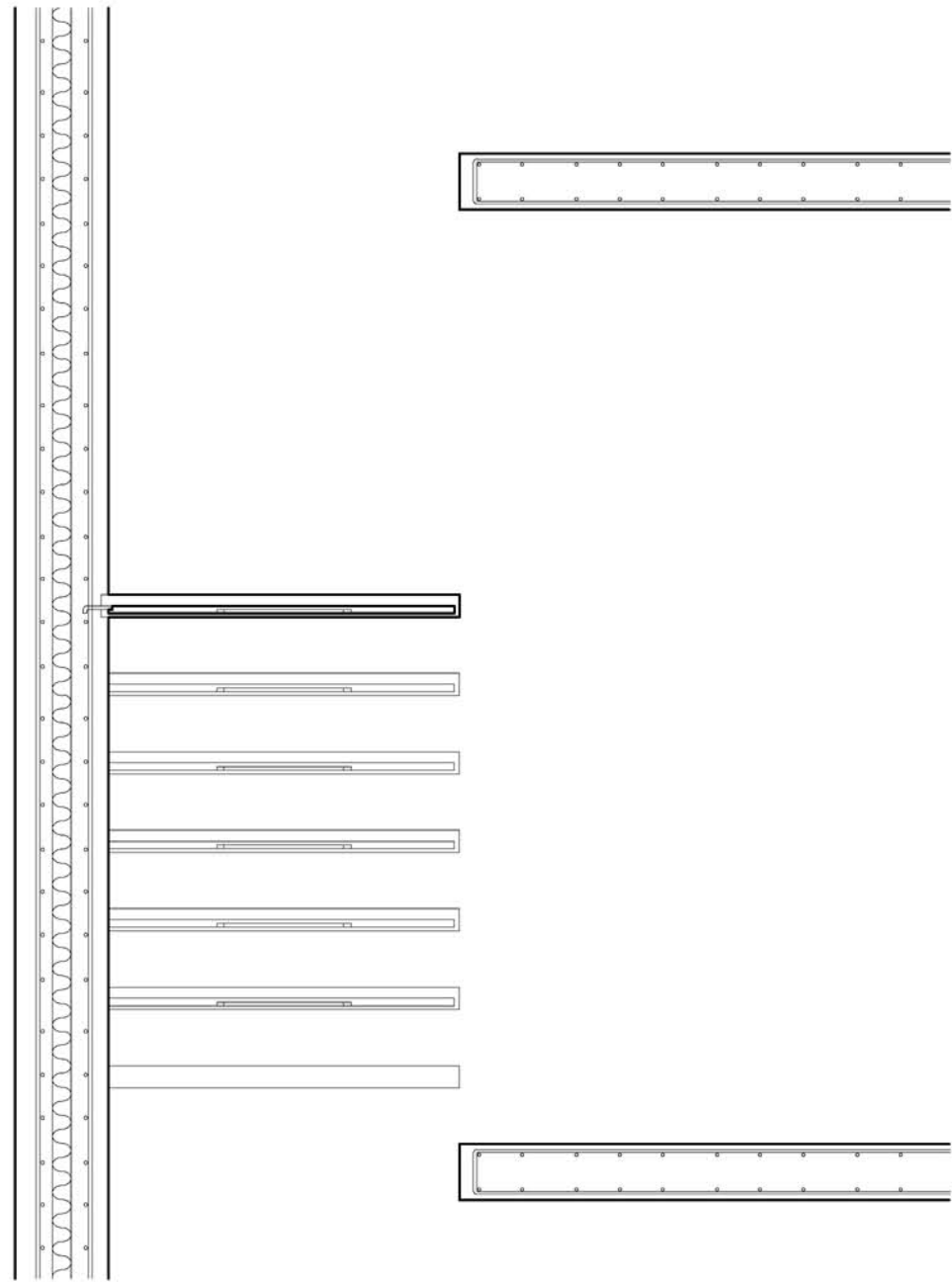
E: 1/50



OBSERVATORIO

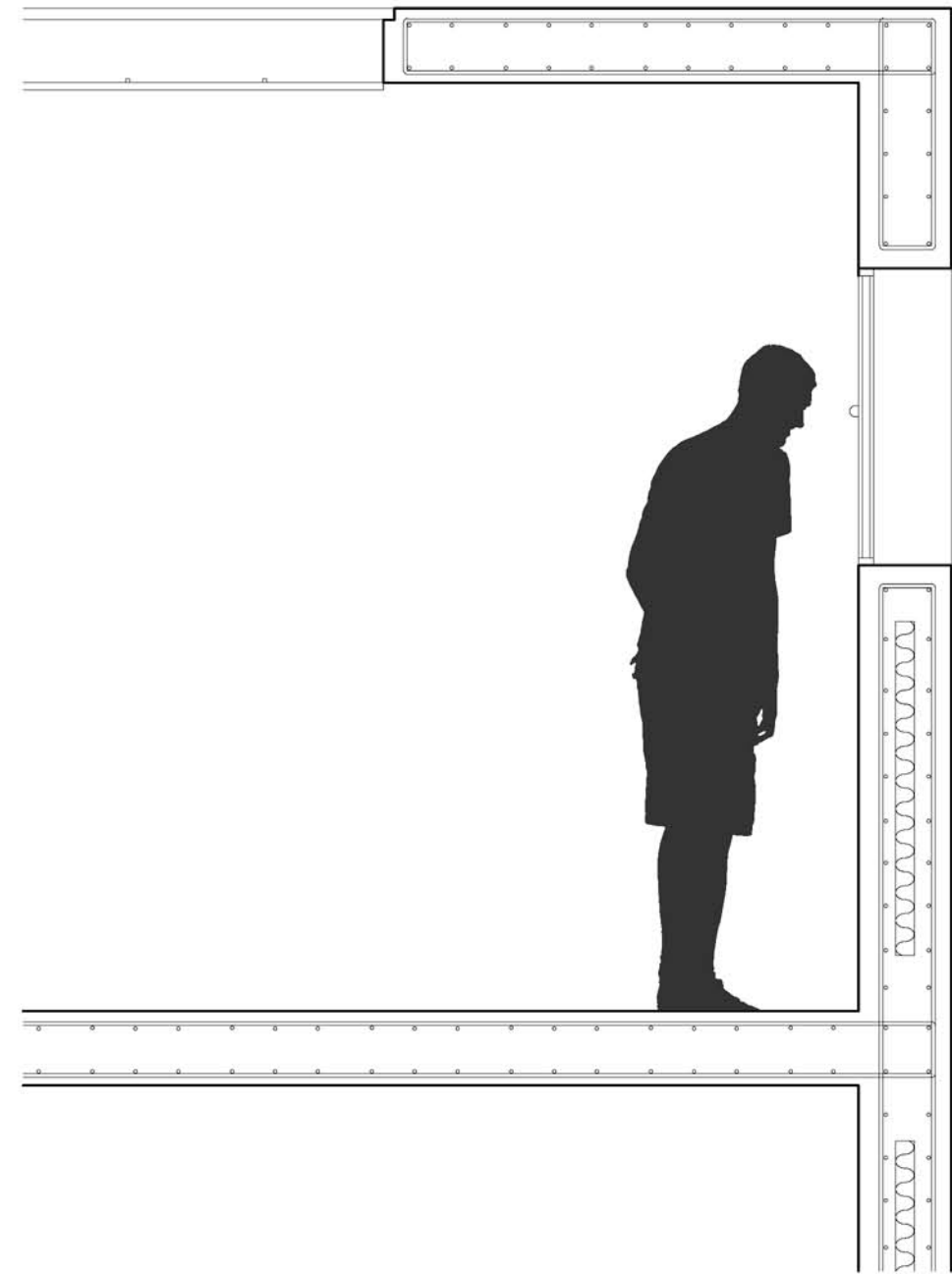
JUAN SALA
2º D 2013
TALLER AL2

PEZA EN
ALTURA
PROFESOR:
ORO VIDAL



E: 1/50

DETALLE ESCALERA



E: 1/50

DETALLE MURO EXTERIOR





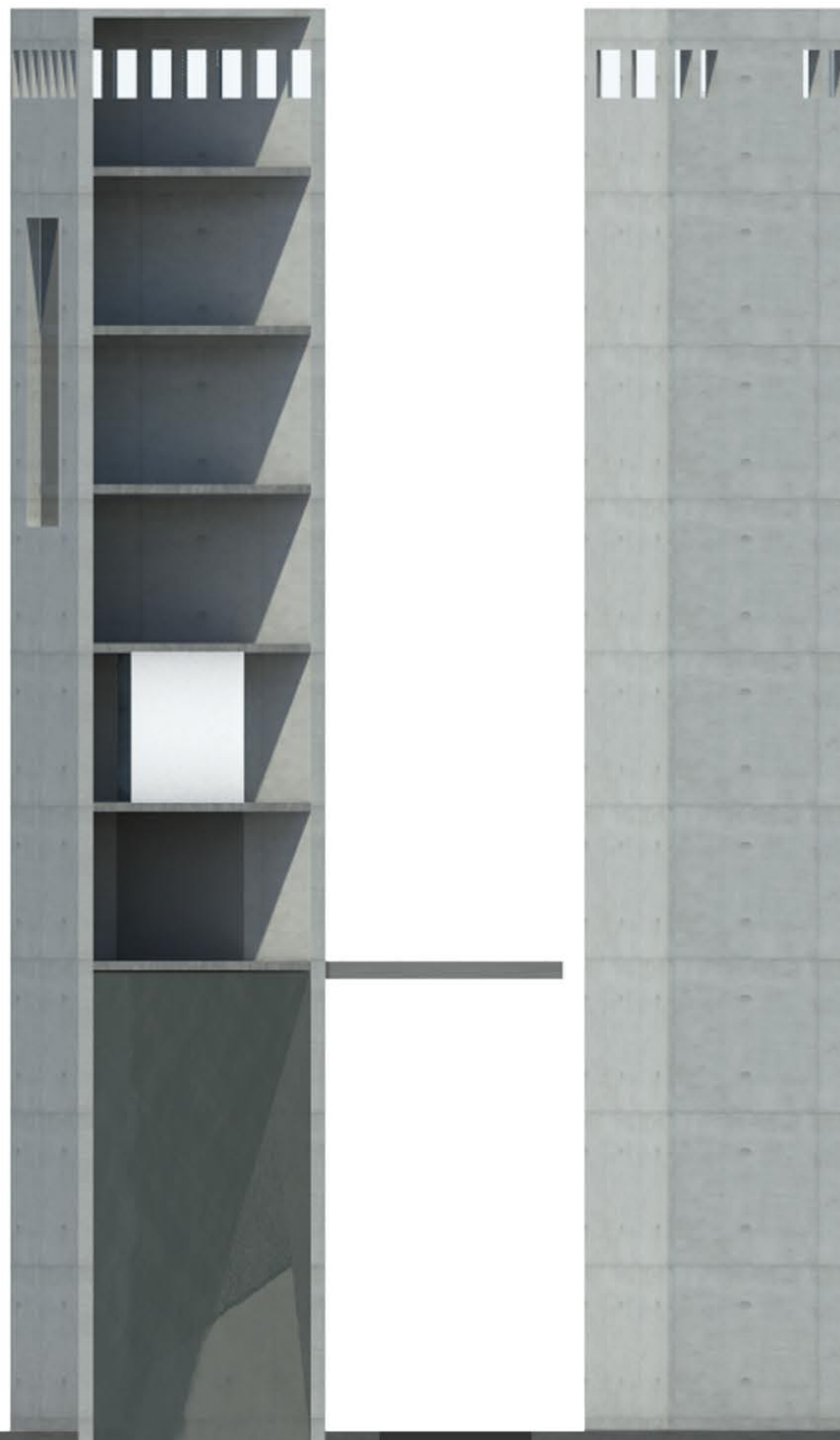
PLACAS
SOLARES

JUAN SALA
2º D 2013

TALLER AL2

PEZA EN
ALTURA

PROFESOR:
ORO VIDAL



DEPÓSITO DE AGUA

E: 1/100

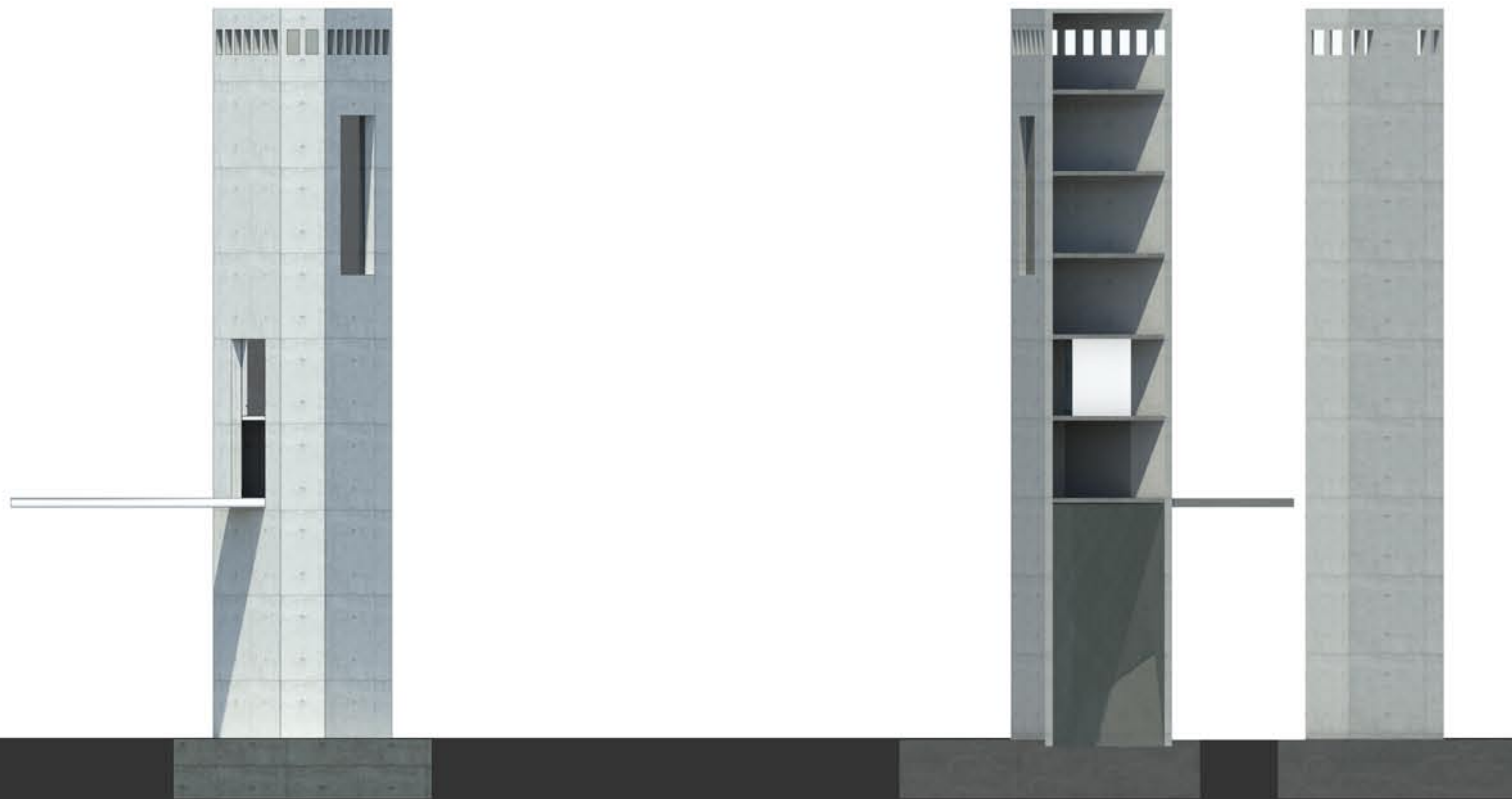
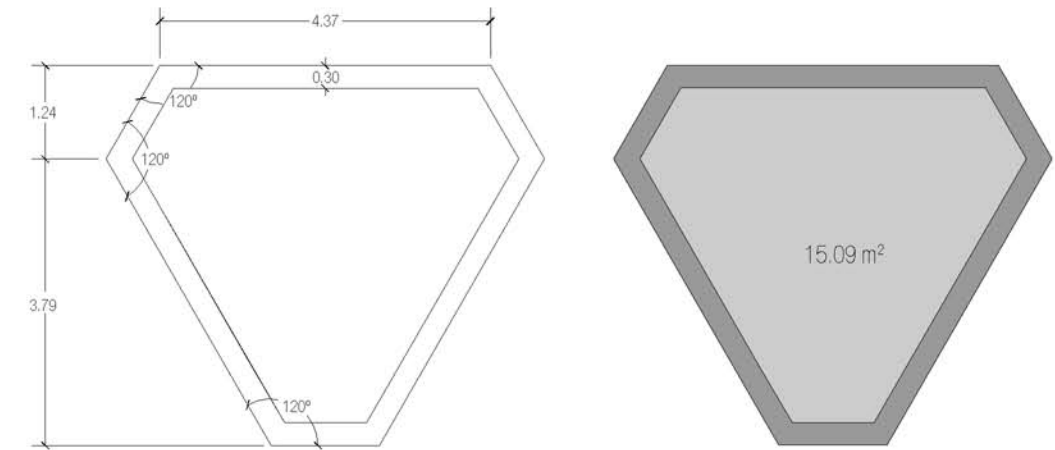
JUAN SALA
2º D 2013
TALLER AL2

PIEZA EN
ALTURA
PROFESOR:
ORO VIDAL

RESUMEN

"Las verdades simples y perdurables son siempre una guía"

Louis Isadore Kahn



Como conclusión, me gustaría recordar la cita de Louis Kahn del inicio ya que realmente es, en esencia, lo que he aprendido con la realización de este proyecto. En la arquitectura se debe exigir esa verdad en todo su concepto durante cada una de las fases del proyecto. El realizar esta pieza en altura ha supuesto una nueva experiencia, diferente a la que pueda tener en otros proyectos por el simple hecho de tratarse de una pieza singular y en un entorno natural, sin presencia de otros elementos alterados por el hombre. He aprendido a llevar mentalmente a la fase de puesta en obra cada decisión que había que tomar y determinar cuál era la solución óptima y cómo y con qué material se debía llevar a cabo. Por último, destacar la habilidad que he ido desarrollando, y sigo haciéndolo, de la autocrítica; como una herramienta más para seguir mejorando.