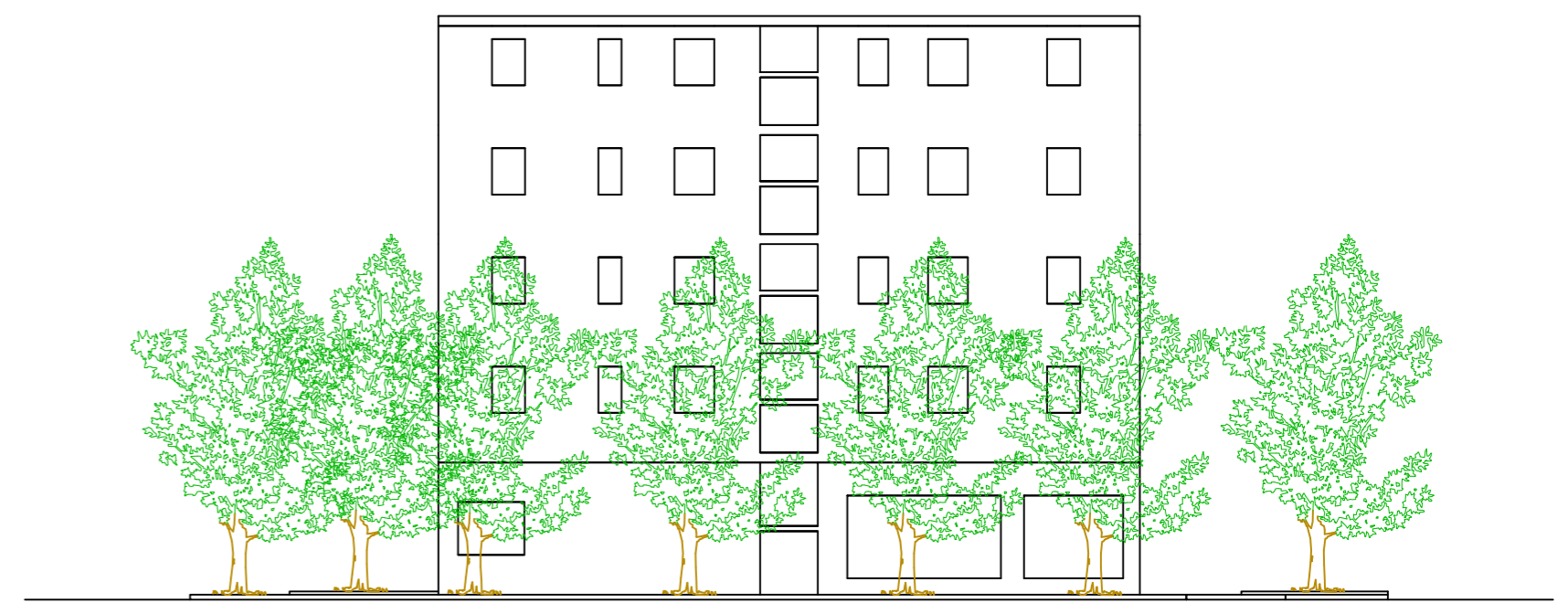


Prospecto NORD, scala 1:200



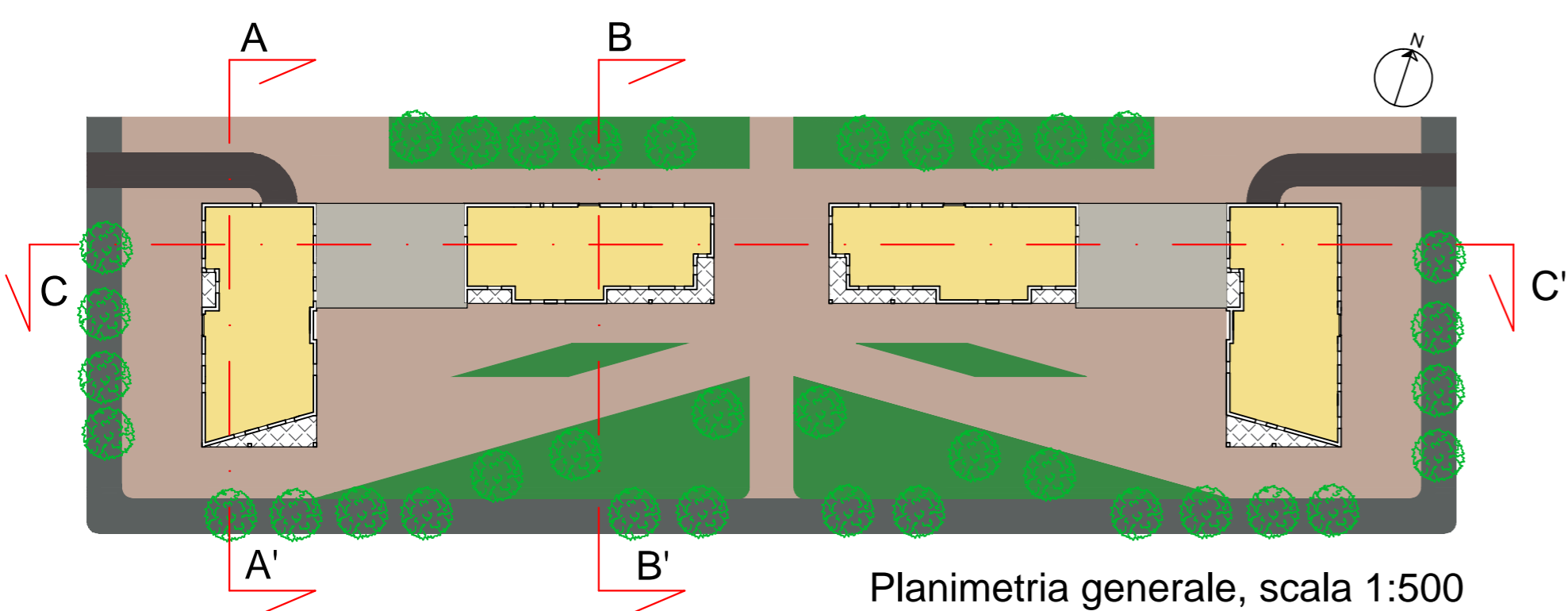
Prospecto OVEST, scala 1:200



Prospecto EST, scala 1:200

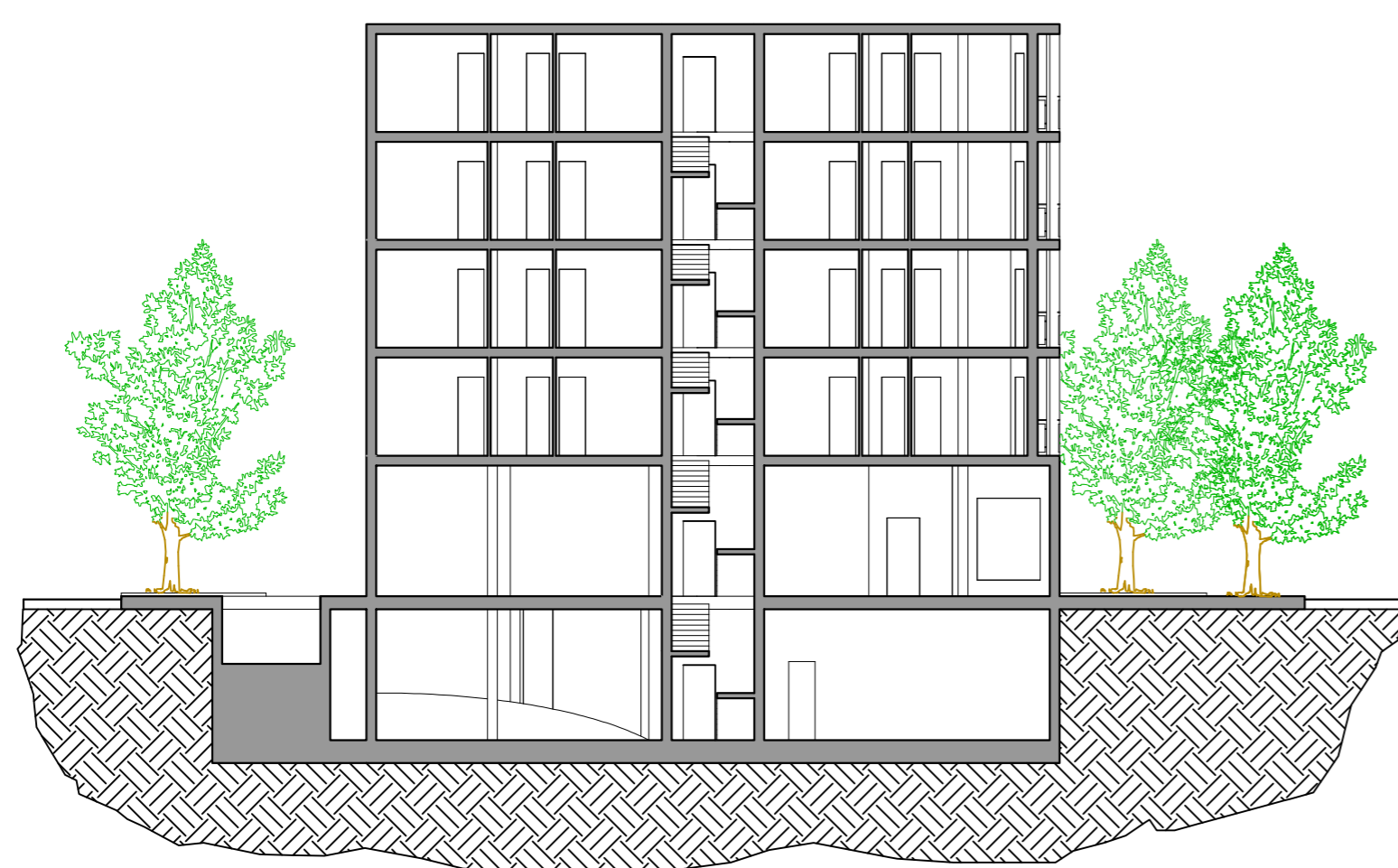


Prospecto SUD, scala 1:200

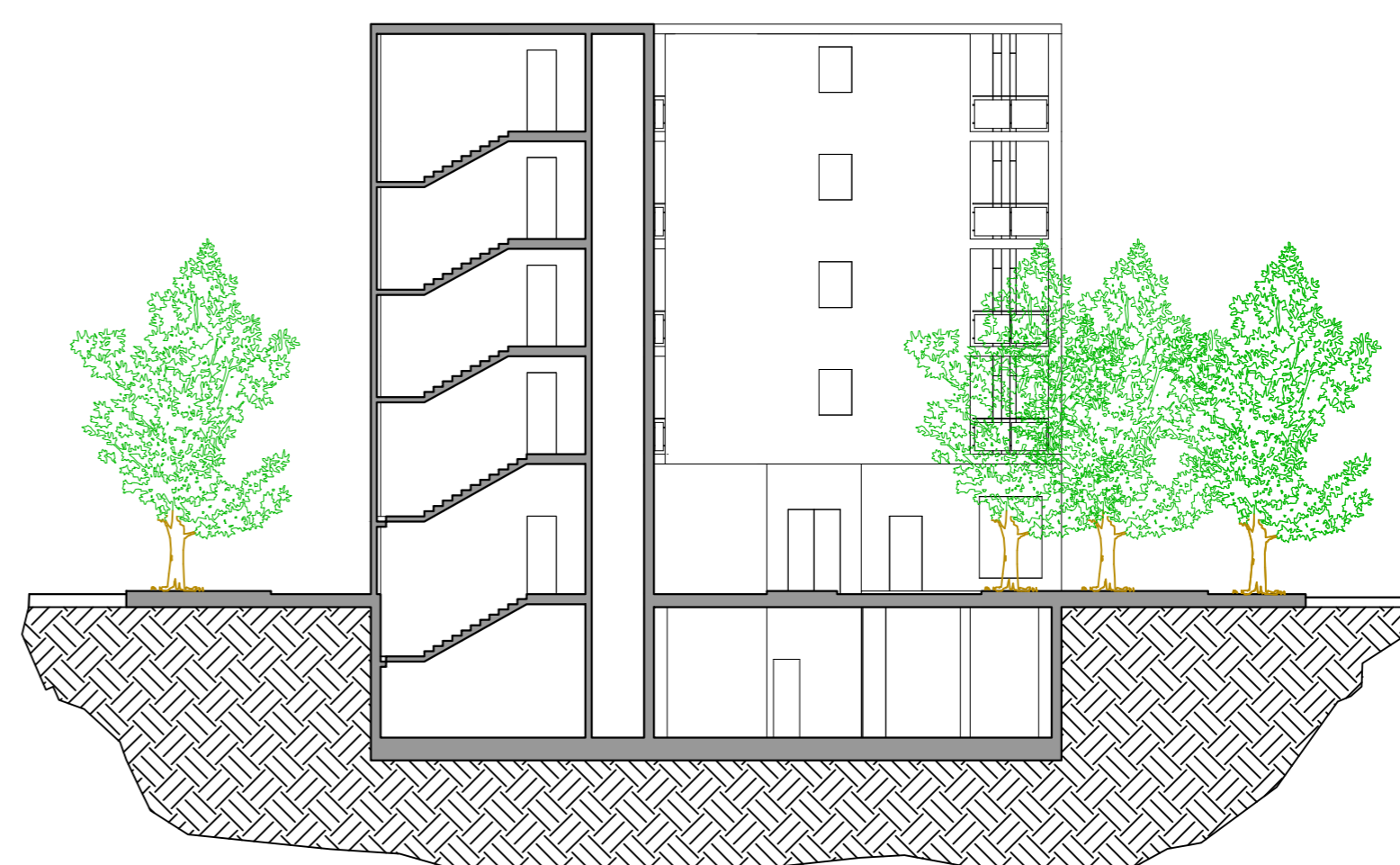


Planimetria generale, scala 1:500

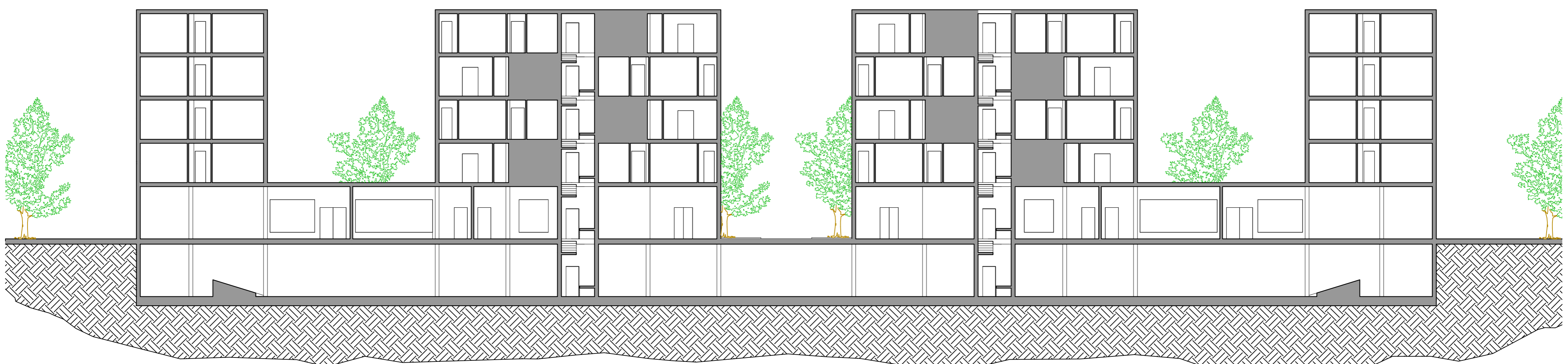
L'edificio risulta essere alto 5 piani (con l'aggiunta di quello interrato per i parcheggi). Si noti che la facciata rivolta a SUD, si presenta movimentata, regolarmente, grazie alle rientranze dei balconi. Ciò permette un gioco di chiaro-scuro, evidenziato ancora di più dalle vetrate poste al pian terreno (commerciale). Ovviamente nella facciata rivolta a NORD diventa tutto più uniforme: non vi sono balconi, e le uniche aperture sono quelle delle finestre (disposte regolarmente nei corpi laterali, e asimmetricamente nei corpi centrali), accompagnate da quelle che affacciano sul vano scala. Ecco in che modo esso potrà essere sempre illuminato.



Sezione A-A', scala 1:200



Sezione B-B', scala 1:200



Sezione C-C', scala 1:200