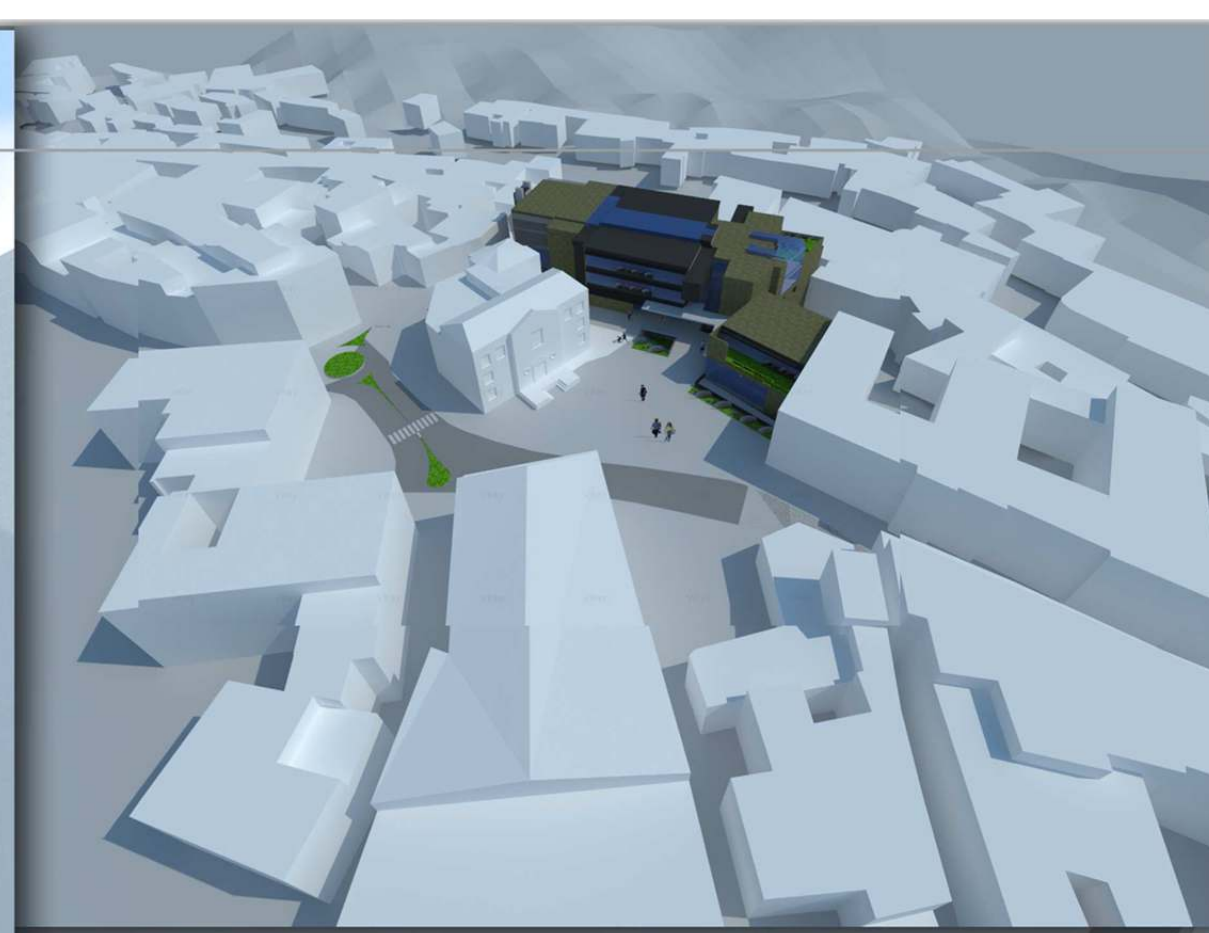




TAV. 2



planivolumetrico su Piazzale S. Francesco

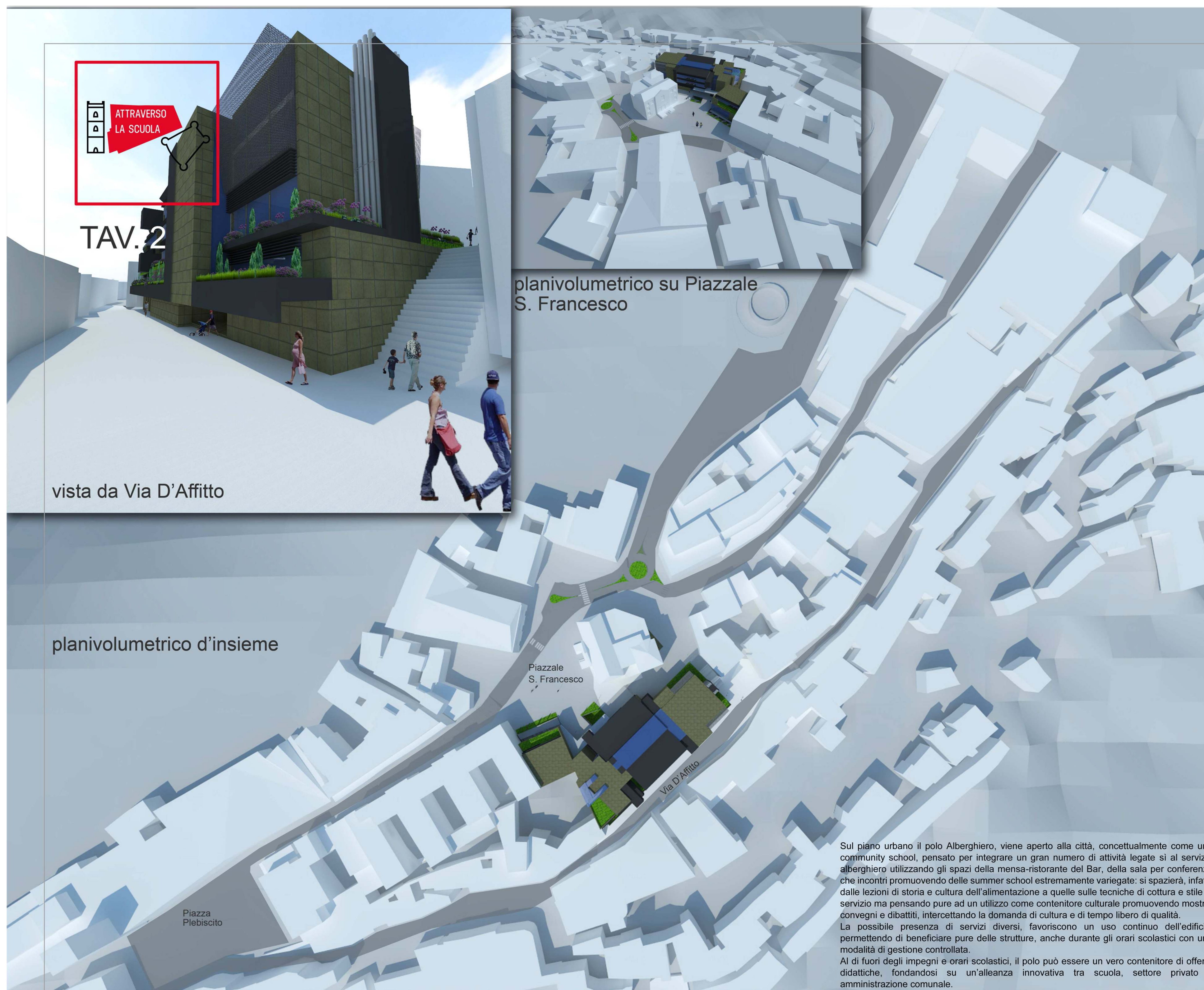


CONCORSO INTERNAZIONALE DI PROGETTAZIONE PER LA REALIZZAZIONE DEL POLO SCOLASTICO DI ECCELLENZA ALBERGHIERO ED AGROALIMENTARE

retro Piazzale S. Francesco

vista da Via D'Affitto

planivolumetrico d'insieme



Sul piano urbano il polo Alberghiero, viene aperto alla città, concettualmente come una community school, pensato per integrare un gran numero di attività legate sia al servizio alberghiero utilizzando gli spazi della mensa-ristorante del Bar, della sala per conferenze che incontri promuovendo delle summer school estremamente variegata: si spazierà, infatti, dalle lezioni di storia e cultura dell'alimentazione a quelle sulle tecniche di cottura e stile di servizio ma pensando pure ad un utilizzo come contenitore culturale promuovendo mostre, convegni e dibattiti, intercettando la domanda di cultura e di tempo libero di qualità. La possibile presenza di servizi diversi, favoriscono un uso continuo dell'edificio, permettendo di beneficiare pure delle strutture, anche durante gli orari scolastici con una modalità di gestione controllata. Al di fuori degli impegni e orari scolastici, il polo può essere un vero contenitore di offerte didattiche, fondandosi su un'alleanza innovativa tra scuola, settore privato e amministrazione comunale.



ingresso principale

skyline



vista su Piazzale S. Francesco