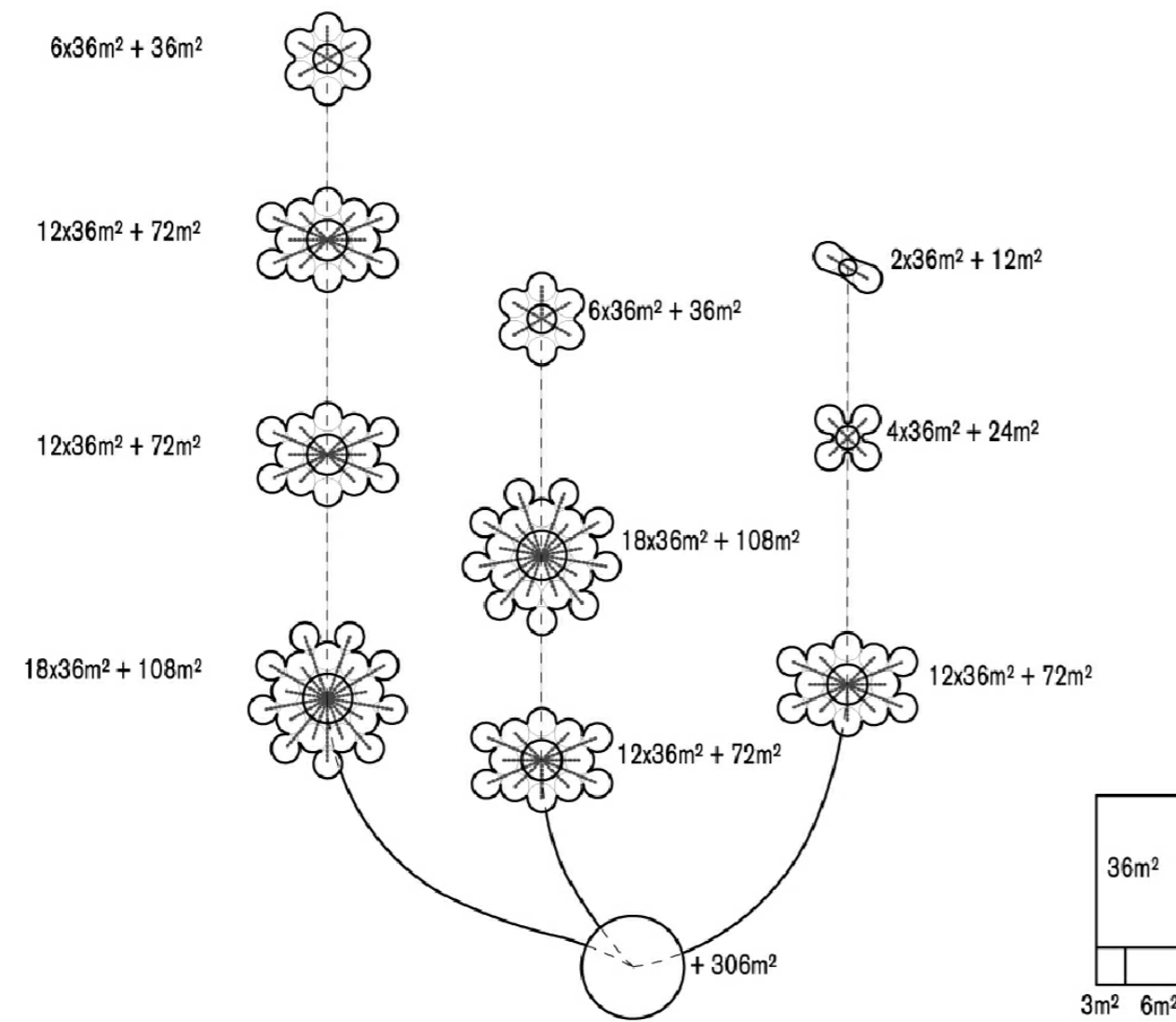
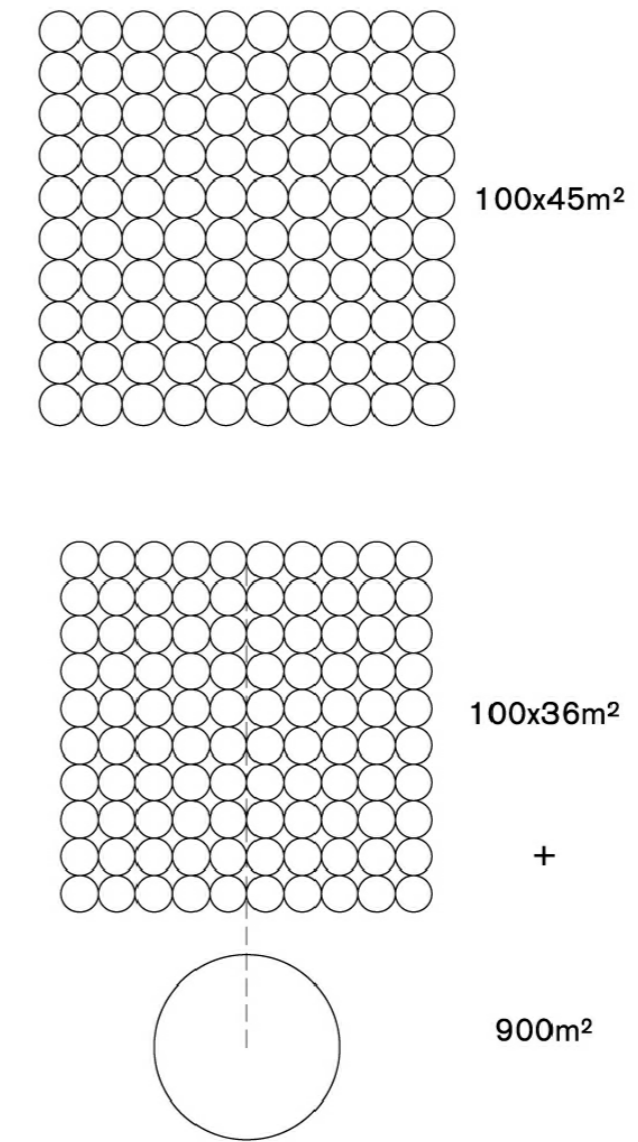


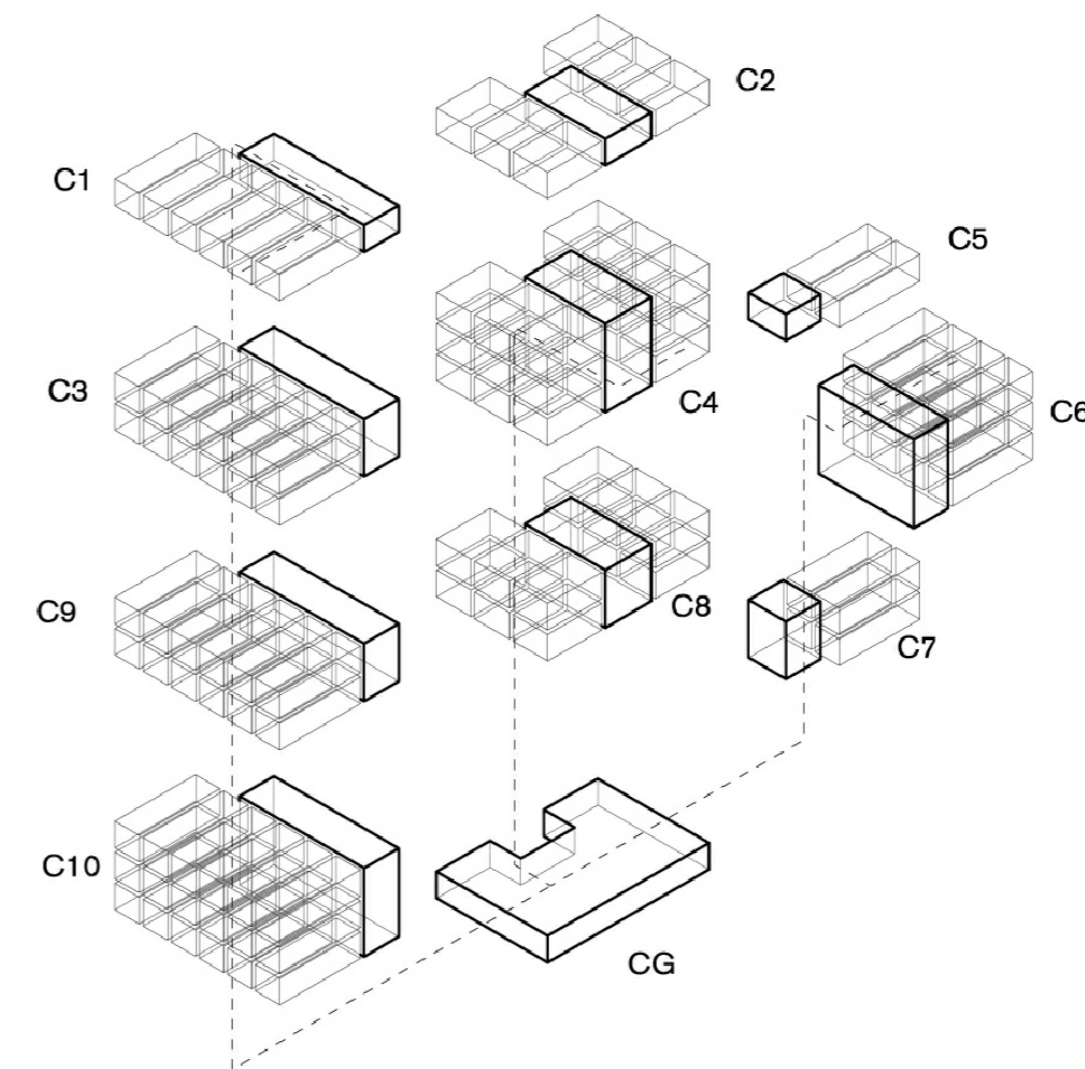
GEOGRAFÍA:
100 jóvenes habitarán un edificio de viviendas universitarias



LÓGICA:
Agrupación de viviendas en comunidades con tres grados de privacidad



GEOMETRÍA:
Las residencias tradicional tienen viviendas individuales y servicios



ESTRUCTURA:
Estructura de las viviendas