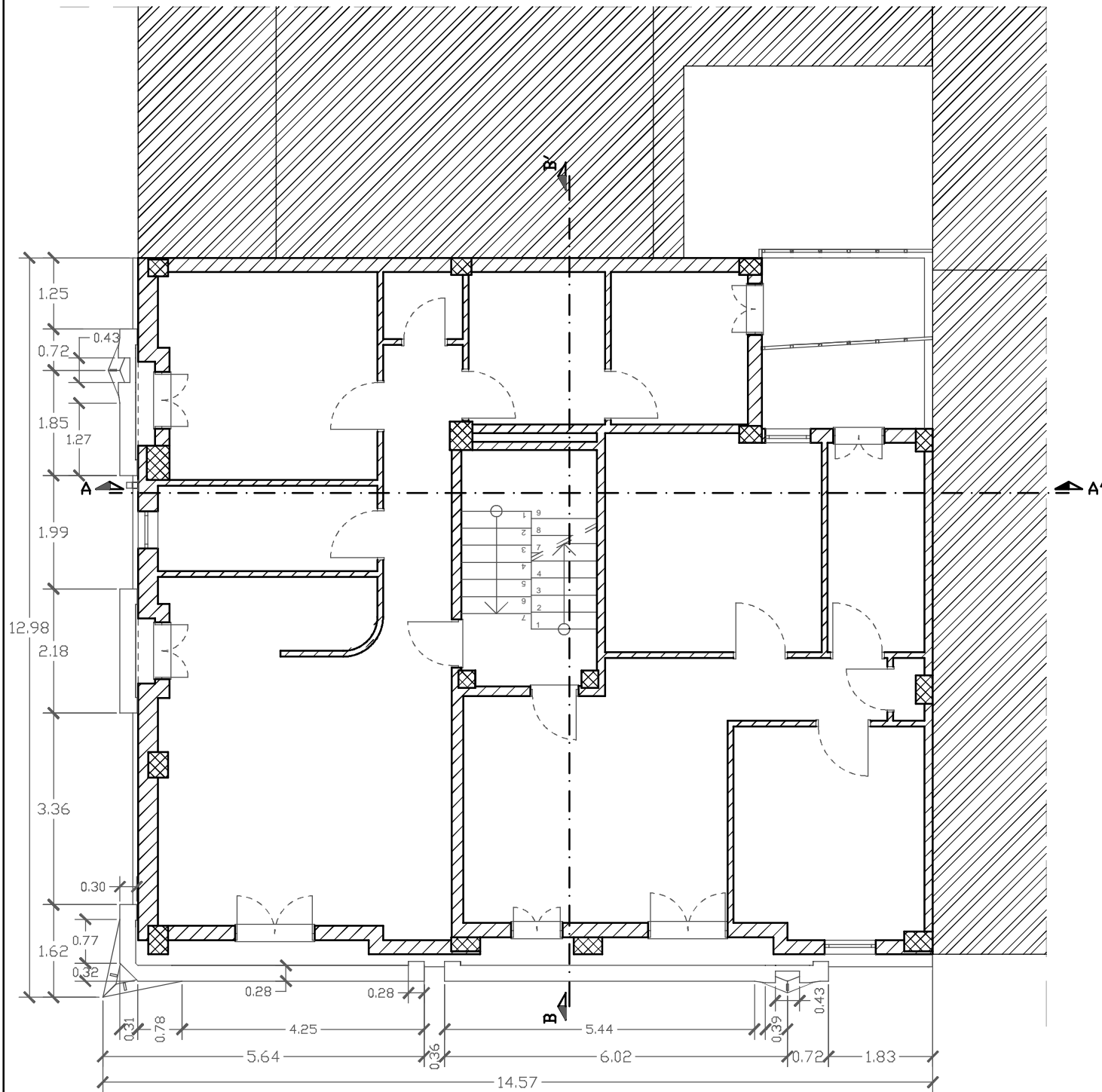
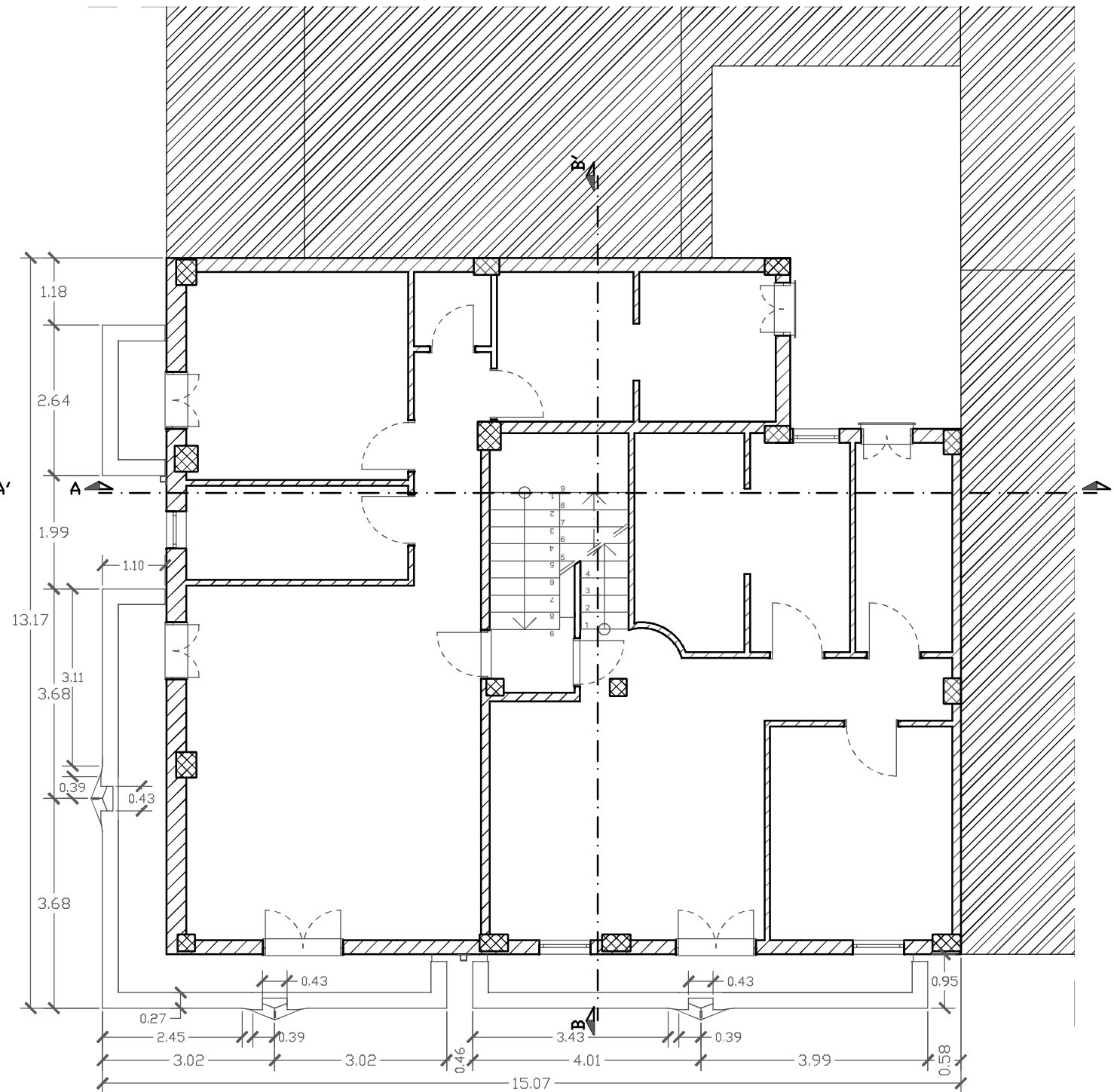


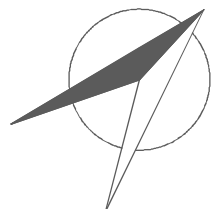
Planimetria
1° livello




Planimetria
2° livello



Nord



Progetto di Manutenzione straordinaria, restauro e risanamento conservativo			COMMITTENTE: Condominio via Manfredonia n.15, San Severo	
Planimetrie - Progetto			SCALA 1:100	
Data	Revisione	Tavola	 L.I.S.T. - Studio Associato Viale Michelangelo, 149 - Foggia Tel/Fax 0881.770853 - www.listingegneria.it	Consegnato a:
30.06.2015	1.0	3.1		
Il Committente: Amm.re Ciro Boncristiano			Il Tecnico: Ing. Luigi Mele	