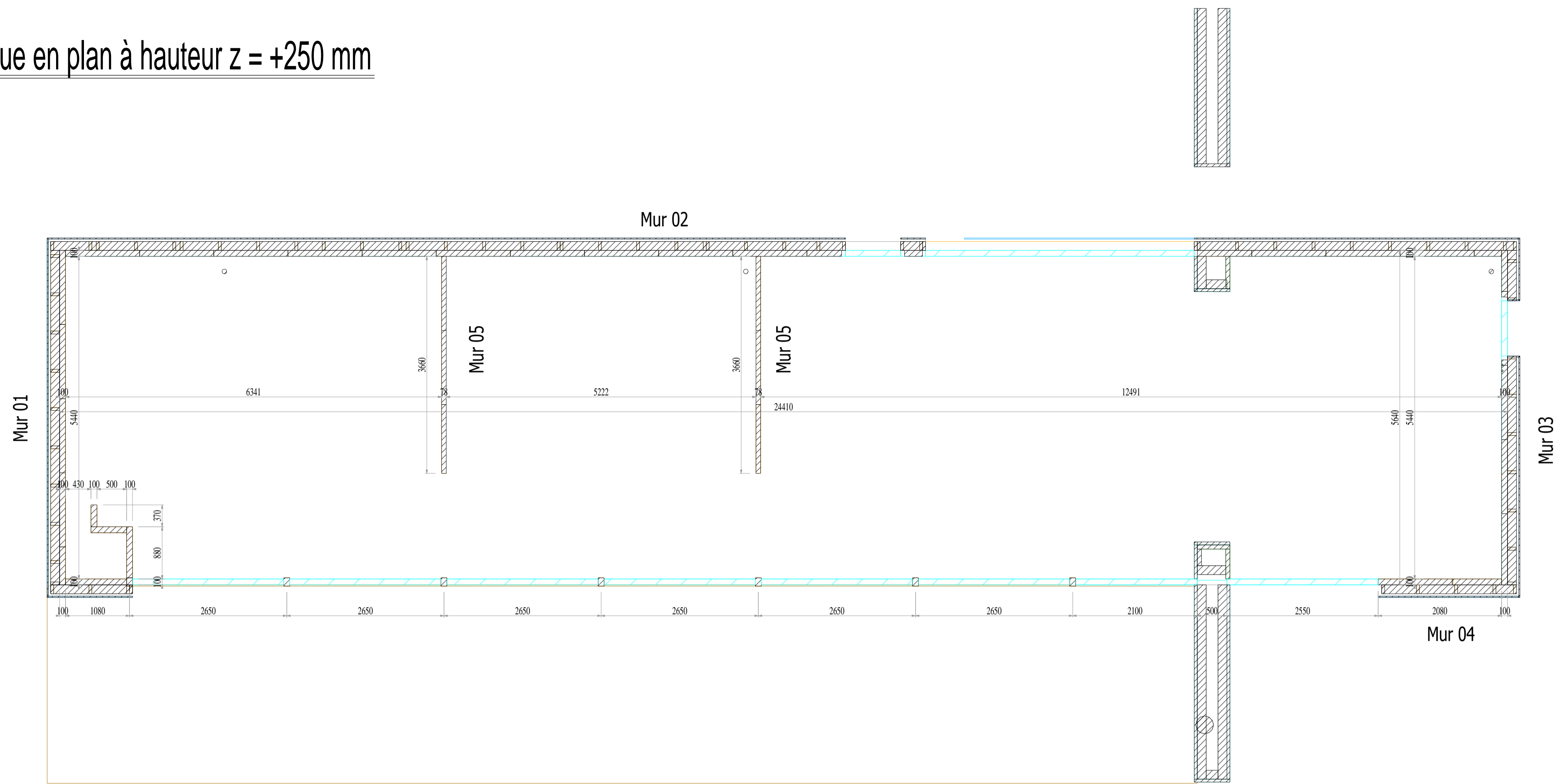
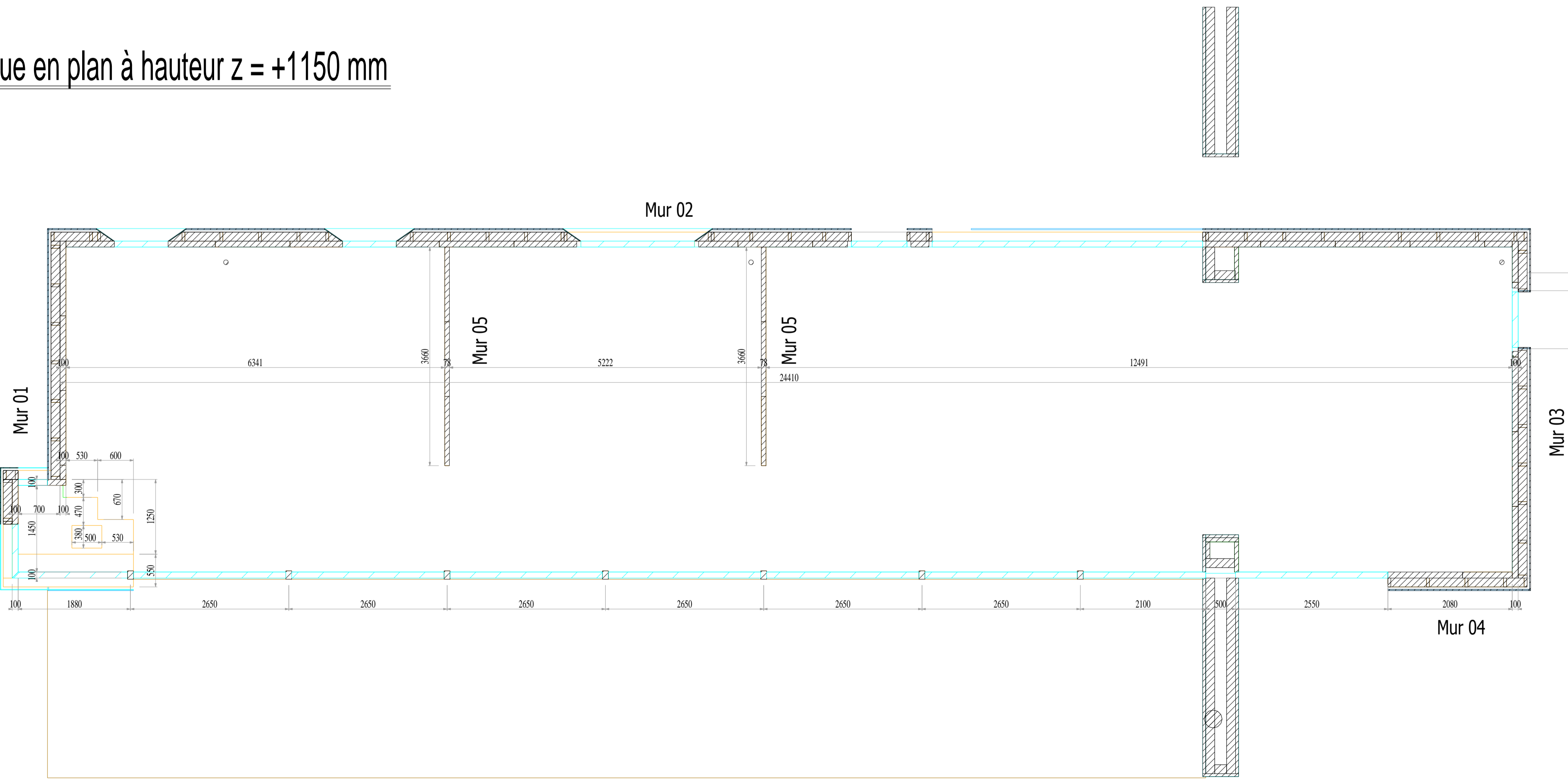


Vue en plan à hauteur z = +250 mm



Vue en plan à hauteur z = +1150 mm



Maison GUERRE

9, rue des Gallerands 95160 MONTMORENCY

Lot Charpente bois

Plan 007 D

Alfibre N° 2012-0012 Imprimé le : 20-07-2012

Cient N° 0044-SCI 3CA Cotes : mm

Dessin N. QUERRY Ech. 1/50e

Contact query@perrinetassocies.com

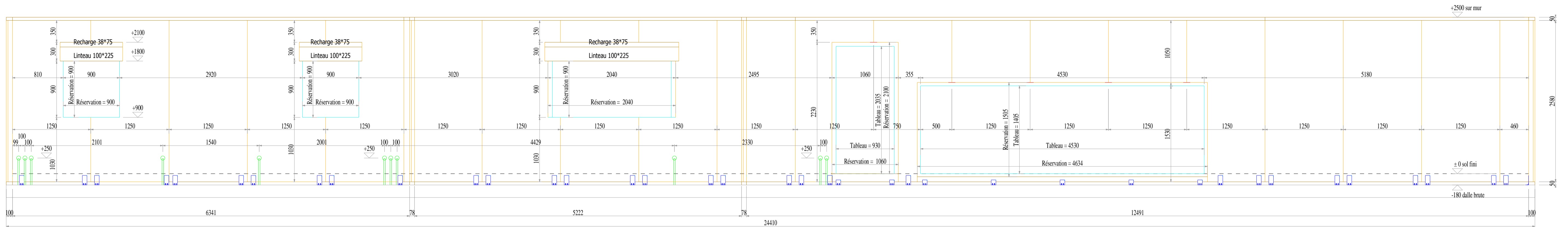
<p>Architecte ALLEGRE + BONANDRINI 54 et 56, rue Mirabeau 94200 IVRY SUR SEINE Tel : 01.49.59.81.66 Fax : 01.46.71.20.08</p>	<p>Maitre d'ouvrage SCI 3CA 1 et 3, rue des Moulins 95160 MONTMORENCY Tel : Fax :</p>	<p>Bureau de contrôle BE Béton</p>
---	--	---

Indice	Date	Modifications
Origine	25-05-2012	
A	09-07-2012	Longueur mur 04 / Réserveur PE, PS et fenêtre salon
B	15-07-2012	Position EP et fenêtres chambres
C	18-07-2012	Longueur mur 04, réserveur fenêtre chambre parents, réservations fenêtre salon
D	20-07-2012	Trappe d'accès plancher coin enfants
E		
F		
G		

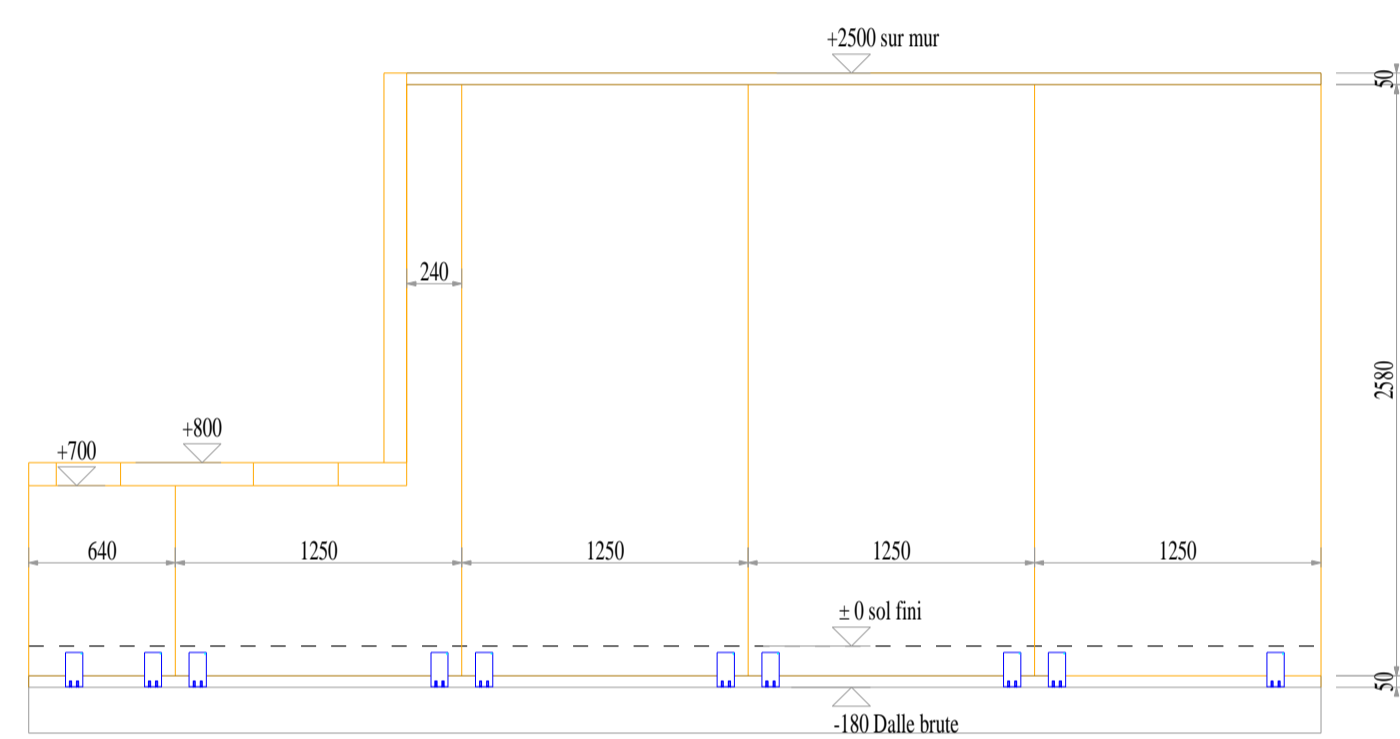
PERRIN & Associés
Ingénierie bois . Etude . Conception

PERRIN & Associés
5, rue de la Louhière
25 500 MORTEAU
03.81.67.14.23
contact@perrinetassocies.com
SARL au capital de 15 000 Euros
RCS Besançon - APE 7112 B
SIRET 529 685 430 00017

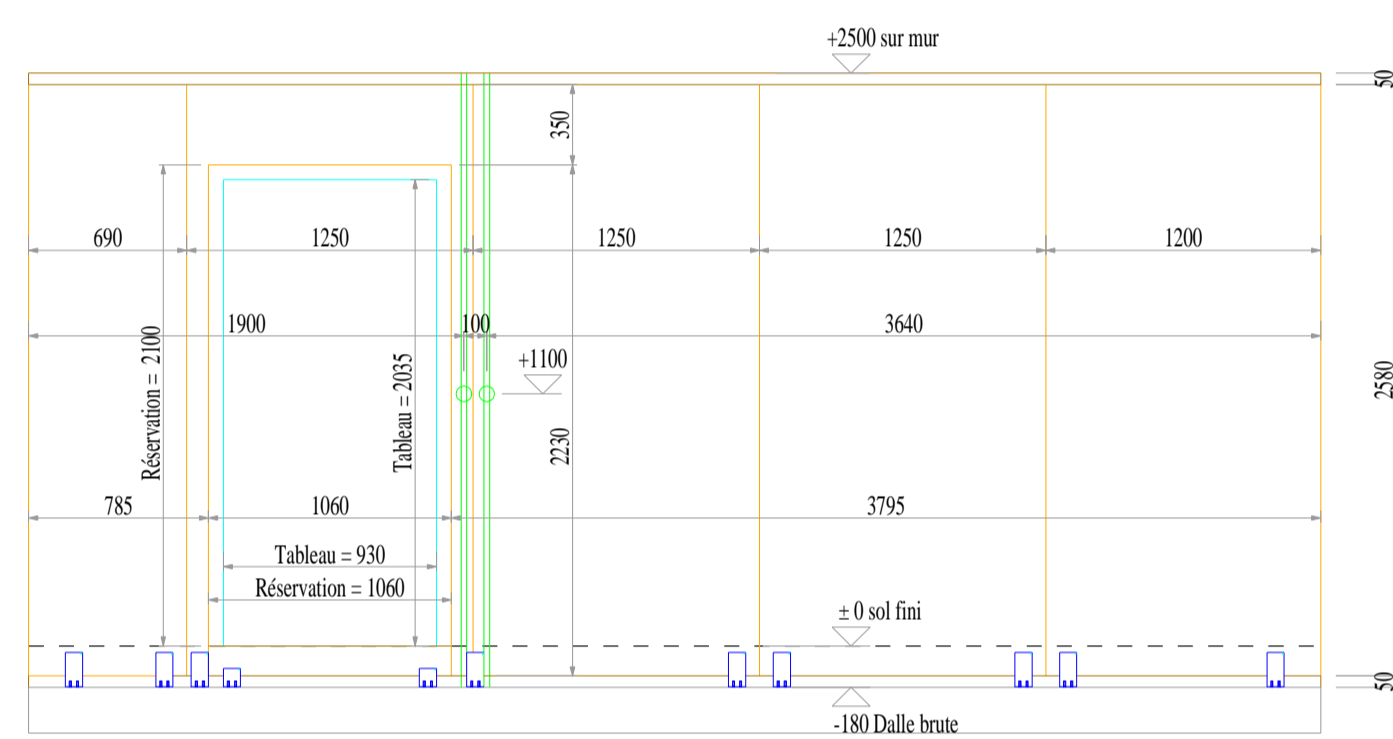
Elévation Mur 02



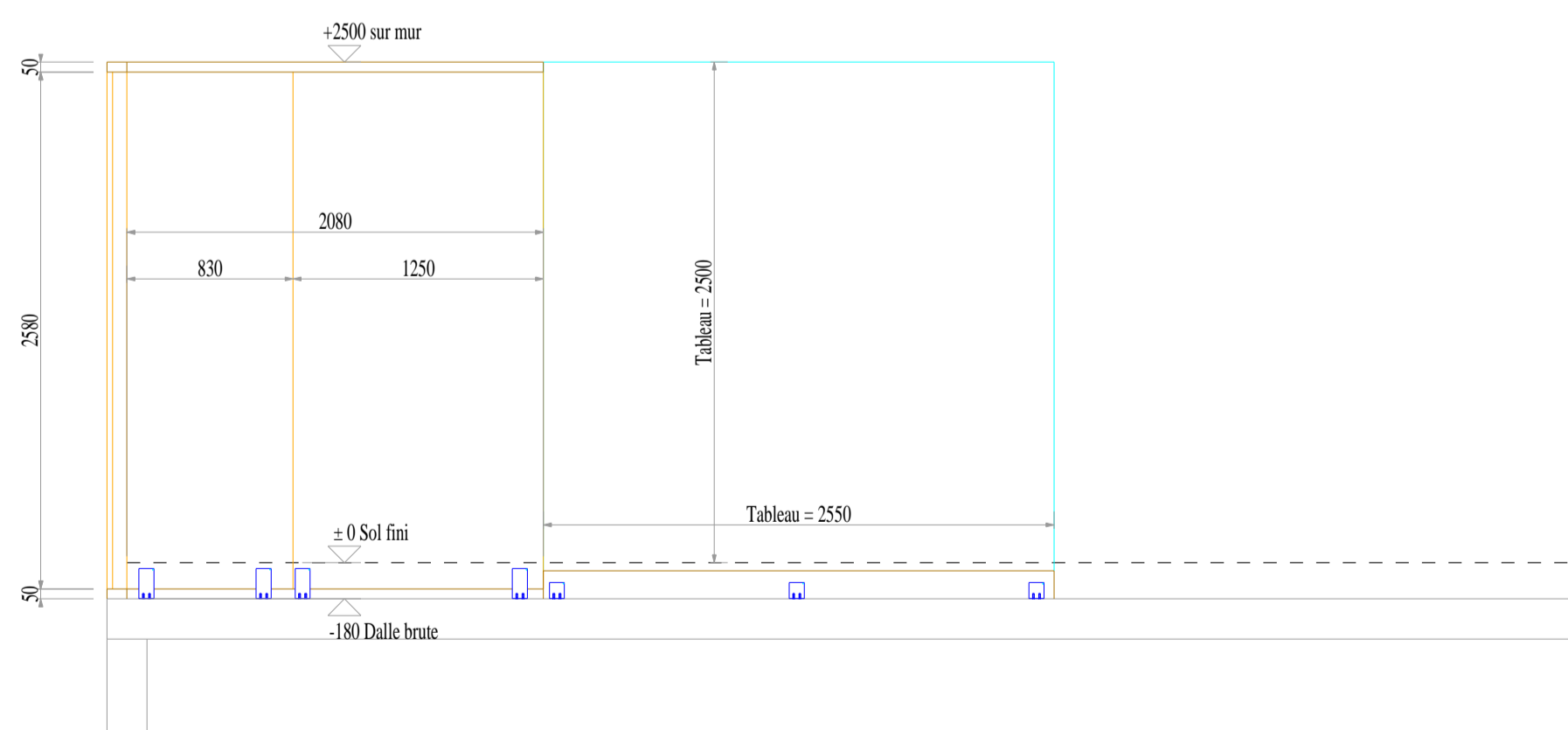
Elévation Mur 01



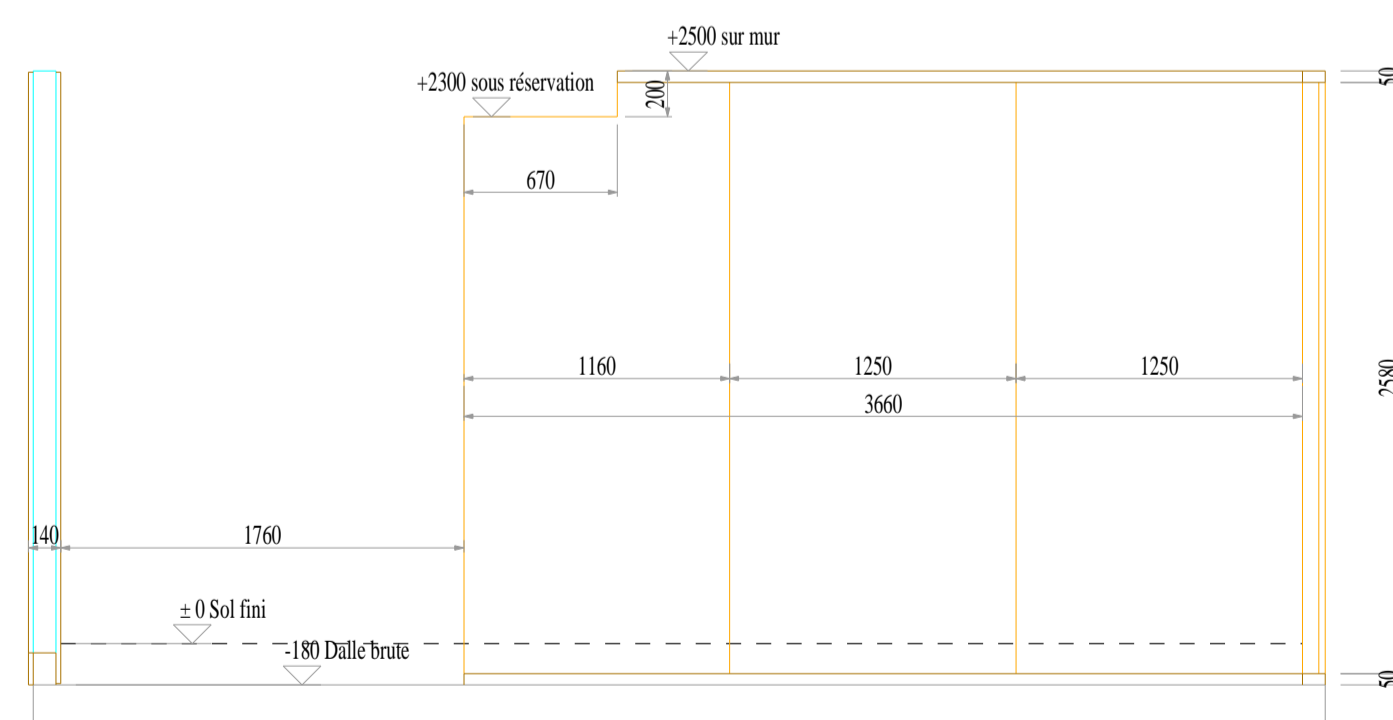
Elévation Mur 03



Elévation Mur 04



Elévation Mur 05 (x2)



Maison GUERRE

9, rue des Gallerands 95160 MONTMORENCY

Lot Charpente bois

Plan 008 E

Elévations murs BBS

Architecte ALLEGRE + BONANDRINI 54 et 56, rue Mirabeau 94200 IVRY SUR SEINE Tel : 01.49.59.81.66 Fax : 01.46.71.20.08	Maitre d'ouvrage SCI 3CA 1 et 3, rue des Moulins 95160 MONTMORENCY Tel : Fax :	Bureau de contrôle	BE Béton
--	---	--------------------	----------

Indice	Date	Modifications
Origine	25-05-2012	
A	03-07-2012	Mise à jour Mur 02, Mur 03, Mur 04 et Mur 05 / Ajout des équerres d'implantation et de fixation
B	09-07-2012	Longueur mur 04 / Réservations PE, PS et fenêtre salon
C	15-07-2012	Position EP et fenêtres chambres
D	18-07-2012	Longueur mur 04, réservation fenêtre chambre parents, réservation fenêtre salon
E	20-07-2012	Réservation en hauteur porte d'entrée et porte de service
F		
G		

PERRIN & Associés

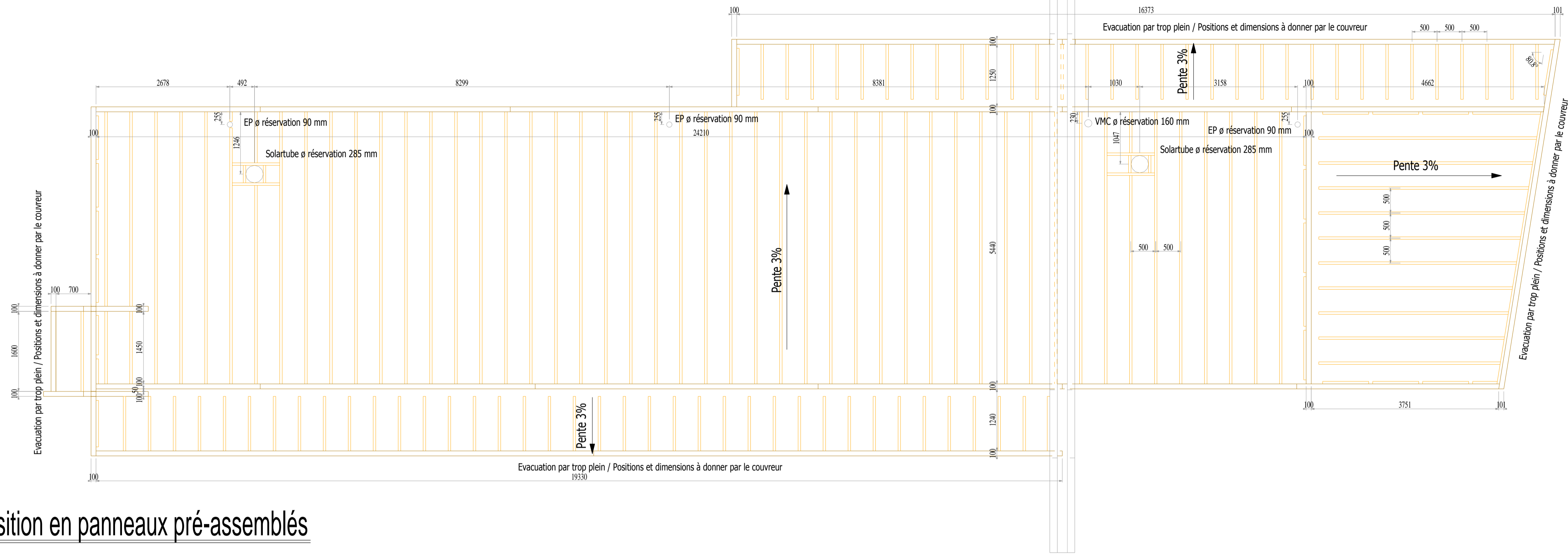
Ingénierie bois . Etude . Conception

PERRIN & Associés

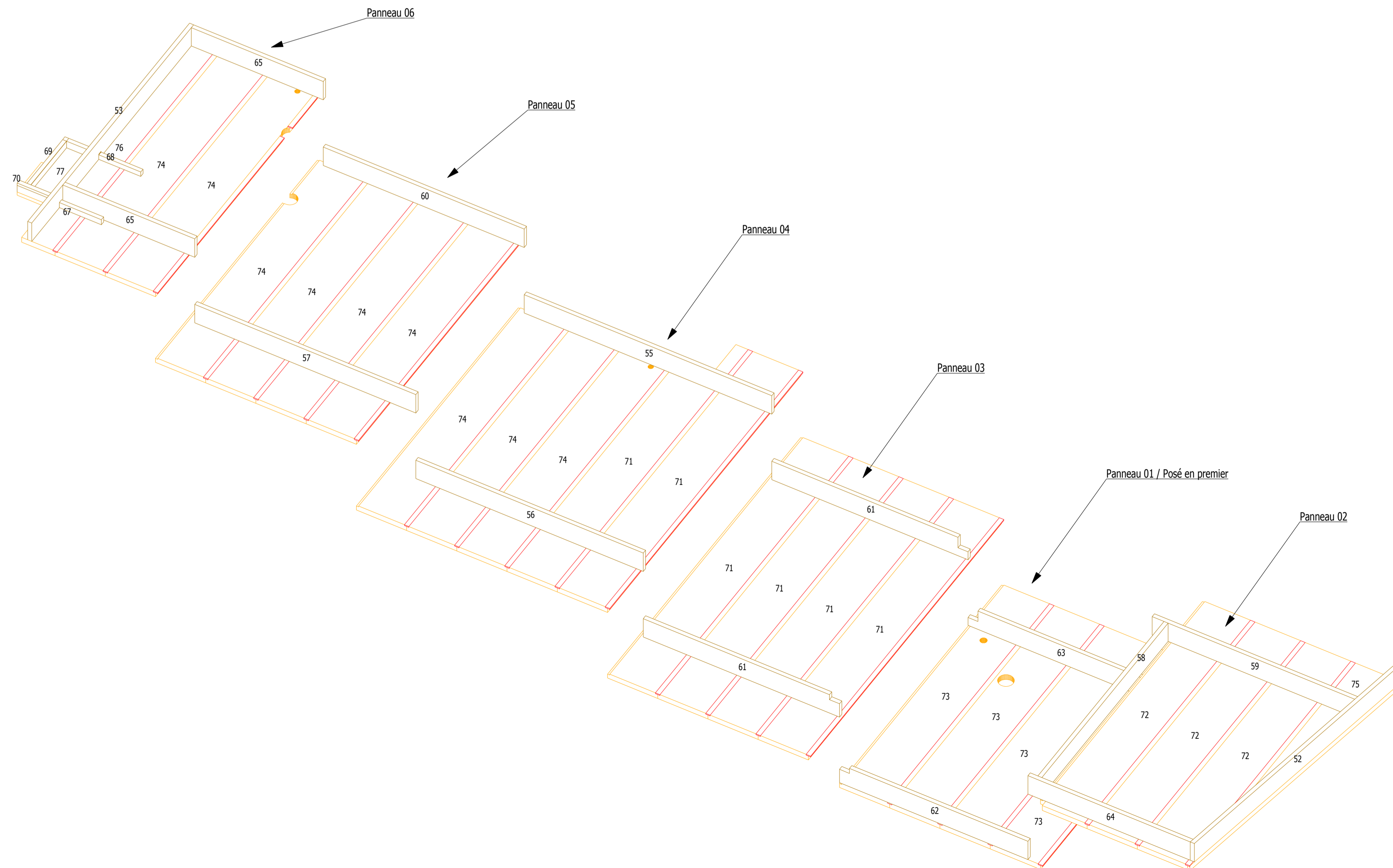
5, rue de la Louillère
25 500 MORTEAU
03.81.67.14.23

contact@perrinetassocies.com
SARL au capital de 15 000 Euros
RCS Besançon - APE 7112 B
SIRET 529 685 430 00017

Vue en plan calepinage toiture



Décomposition en panneaux pré-assemblés



Maison GUERRE

9, rue des Gallerands 95160 MONTMORENCY

Lot Charpente bois

Plan 009 B

Vue en plan toiture / Pose panneaux

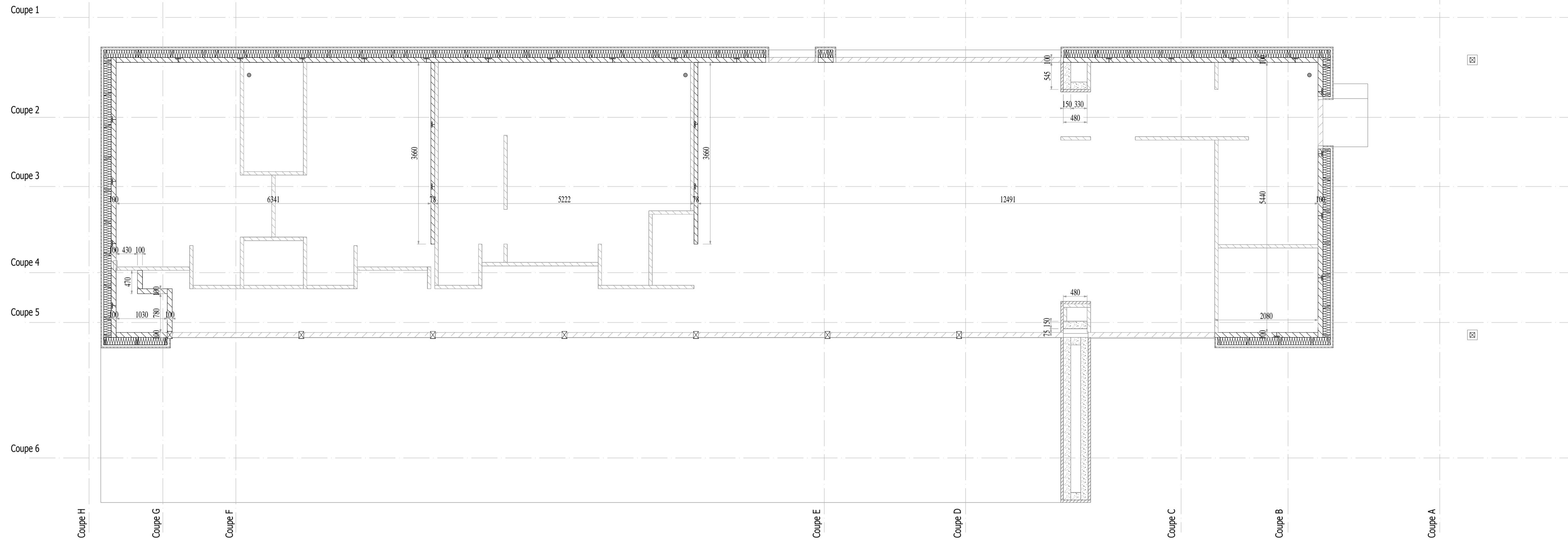
Architeccte ALLEGRE + BONANDRINI 54 et 56, rue Mirabeau 94200 IVRY SUR SEINE Tel : 01.49.59.81.66 Fax : 01.46.71.20.08	Maître d'ouvrage SCI 3CA 1 et 3, rue des Moulins 95160 MONTMORENCY Tel : Fax :	Bureau de contrôle BE Béton	
---	---	--------------------------------	--

Indice	Date	Modifications
Origine	03-07-2012	
A	09-07-2012	Suppression arrivée elec. Solartube
B	15-07-2012	Suppression arrivées électriques, diamètre réservation Solartube
C		
D		
E		
F		
G		

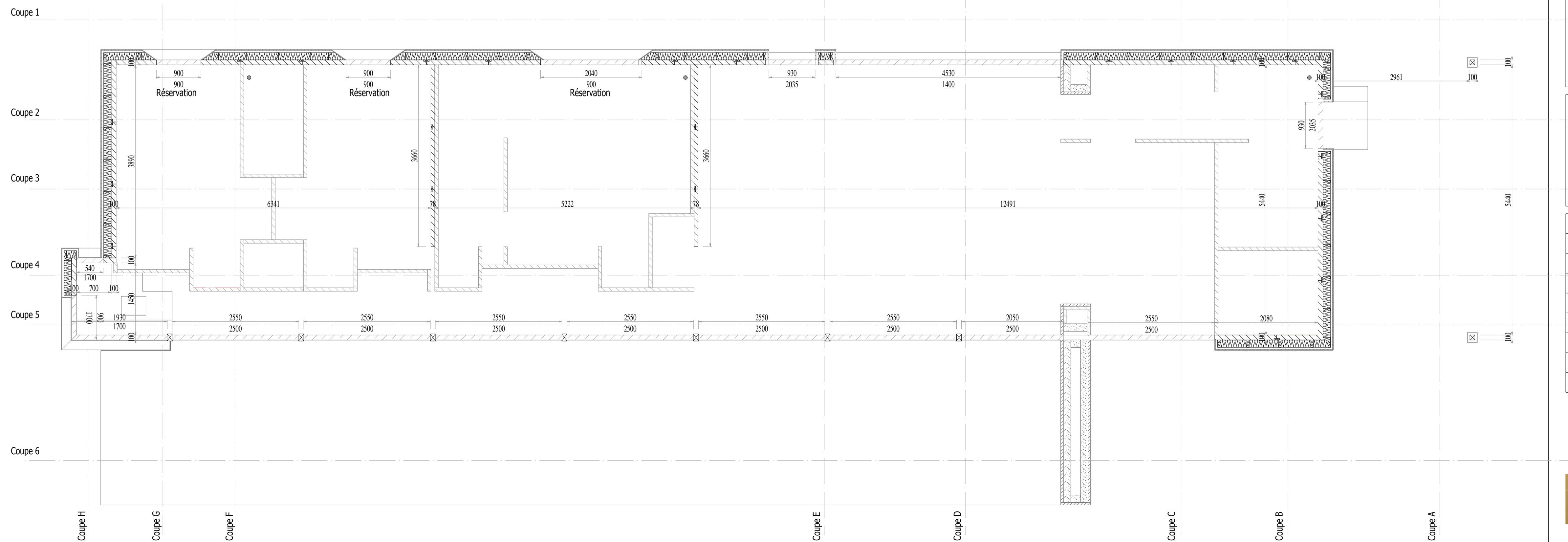
Ingénierie bois . Etude . Conception

PERRIN & Associés
 5, rue de la Louhière
 25 500 MORTEAU
 03.81.67.14.23
 contact@perrinetassocies.com
 SARL au capital de 15 000 Euros
 RCS Besançon - APE 7112 B
 SIRET 529 685 430 00017

Vue en plan à h = 250 mm



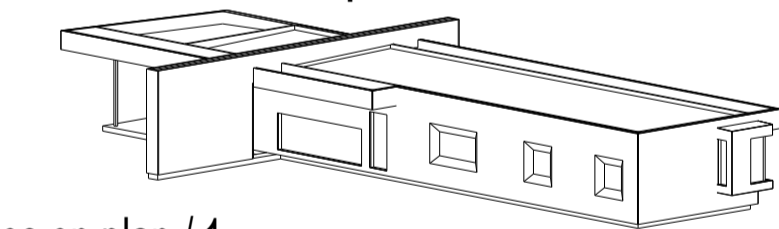
Vue en plan à h = 1160 mm



Maison GUERRE

9, rue des Gallerands 95160 MONTMORENCY

Lot Charpente bois



Plan 040

Alfibre N°	2012-0012	Imprimé le :	20-07-2012
Client N°	0044-SCI 3CA	Cotes :	mm
Dessin	N. QUERRY	Ech.	1/50e
Contact	query@perrinetassocies.com		

Vues en plan / 1

Architecte ALLEGRE + BONANDRINI 54 et 56, rue Mirabeau 94200 IVRY SUR SEINE Tel : 01.49.59.81.66 Fax : 01.46.71.20.08	Maitre d'ouvrage SCI 3CA 1 et 3, rue des Moulins 95160 MONTMORENCY Tel : Fax :	Bureau de contrôle	BE Béton
--	---	--------------------	----------

Indice	Date	Modifications
Origine	01-07-2012	
A	09-07-2012	Longueur mur 04 / Réservations PE, PS et fenêtre salon
B	15-07-2012	Position EP et fenêtres chambres
C	18-07-2012	Réservation fenêtre chambre parents, longueur mur 04, réservations fenêtre salon
D	20-07-2012	Cotes tableau porte d'entrée et porte de service
E		
F		
G		

PERRIN & Associés

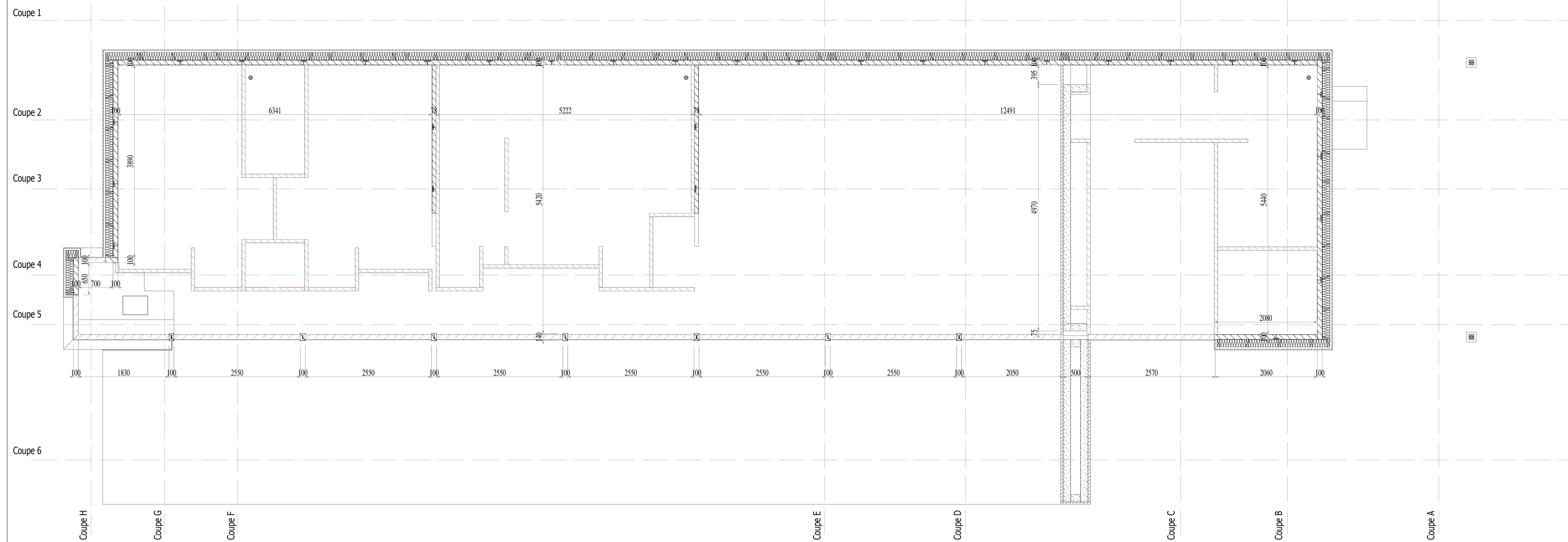
Ingénierie bois . Etude . Conception

PERRIN & Associés

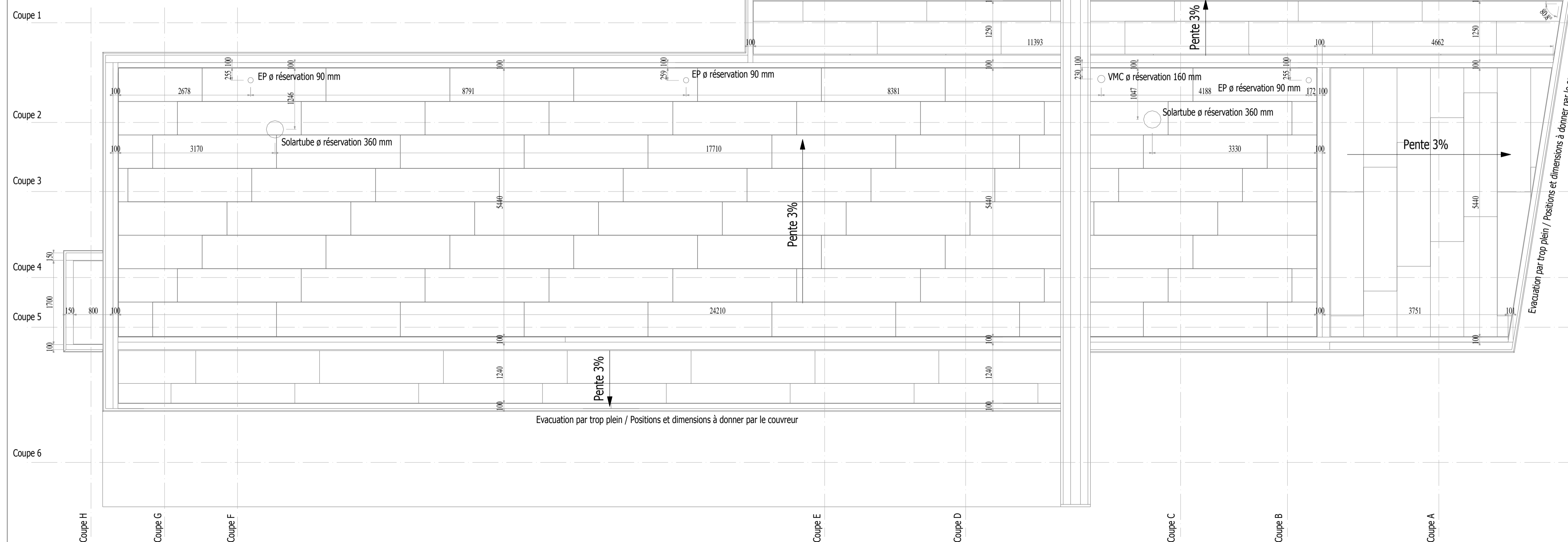
5, rue de la Louhière
25 500 MORTEAU
03.81.67.14.23

contact@perrinetassocies.com
SARL au capital de 15 000 Euros
RCS Besançon - APE 7112 B
SIRET 529 685 430 00017

Vue en plan à h = 2440 mm



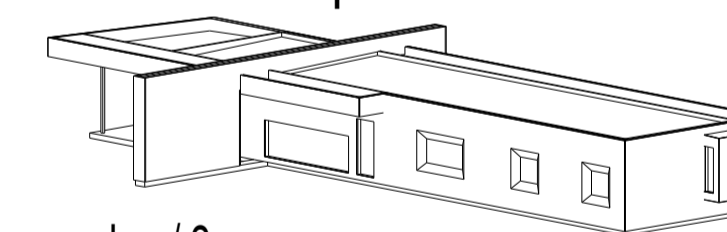
Vue en plan toiture



Maison GUERRE

9, rue des Gallerands 95160 MONTMORENCY

Lot Charpente bois



Plan 041

C

Affaire N°	2012-0012	Imprimé le :	20-07-2012
Client N°	0044-SCI 3CA	Cotes :	mm
Dessin	N. QUERRY	Ech.	1/50e
Contact	query@perrinetassocies.com		

Vues en plan / 2

Architecte ALLEGRE + BONADRINI 54 et 56, rue Mirabeau 94200 IVRY SUR SEINE Tel : 01.49.59.81.66 Fax : 01.46.71.20.08	Maitre d'ouvrage SCI 3CA 1 et 3, rue des Moulins 95160 MONTMORENCY Tel : Fax :	Bureau de contrôle	BE Béton
---	---	--------------------	----------

Indice	Date	Modifications
Origine	01-07-2012	
A	09-07-2012	Longueur mur 04 / Suppression arrivée elec. Solartube / Position EP. / Panneau zone chauffée
B	15-07-2012	Position EP et fenêtres chambres
C	18-07-2012	Réservation fenêtre chambre parents, longueur mur 04
D		
E		
F		
G		

PERRIN & Associés

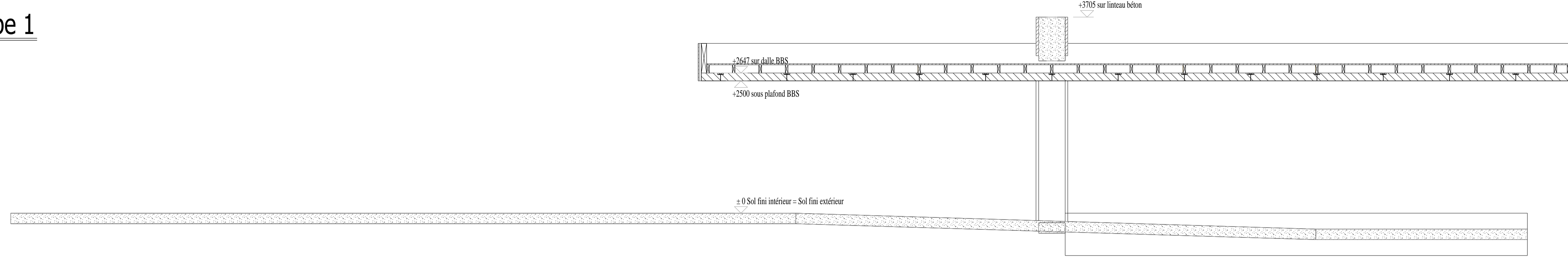
Ingenierie bois . Etude . Conception

PERRIN & Associés

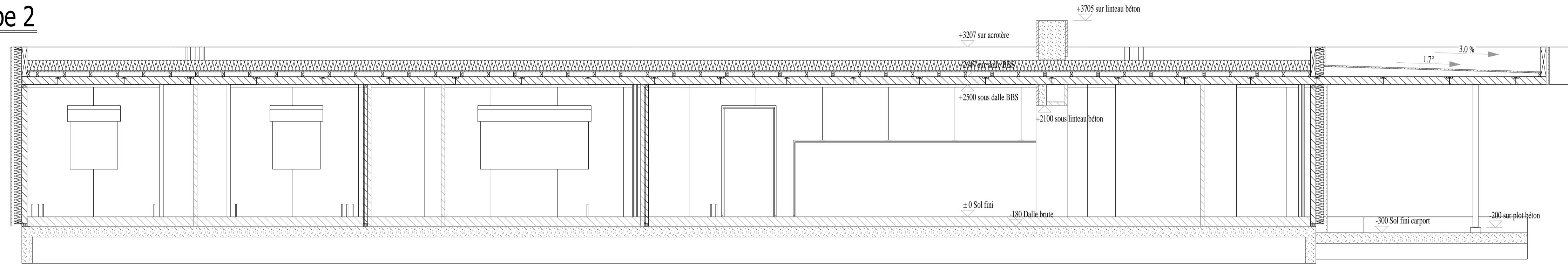
5, rue de la Louhière
25 500 MORTEAU
03.81.67.14.23

contact@perrinetassocies.com
SARL au capital de 15 000 Euros
RCS Besançon - APE 7112 B
SIRET 529 685 430 00017

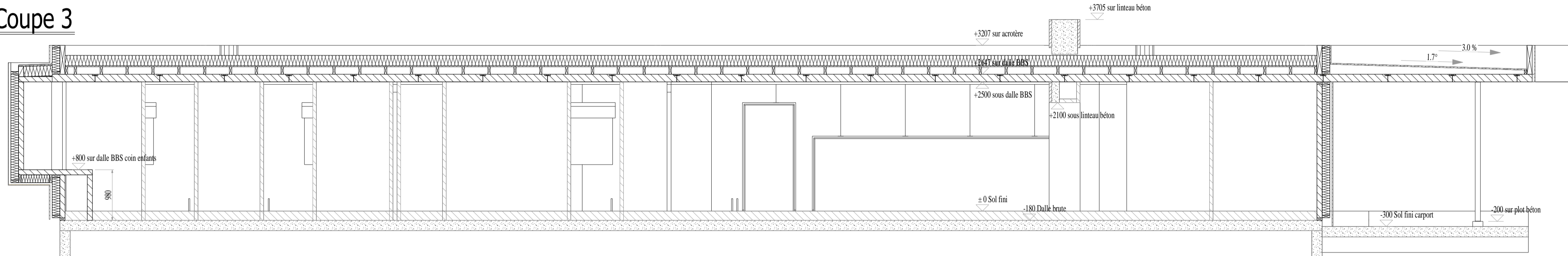
Coupe 1



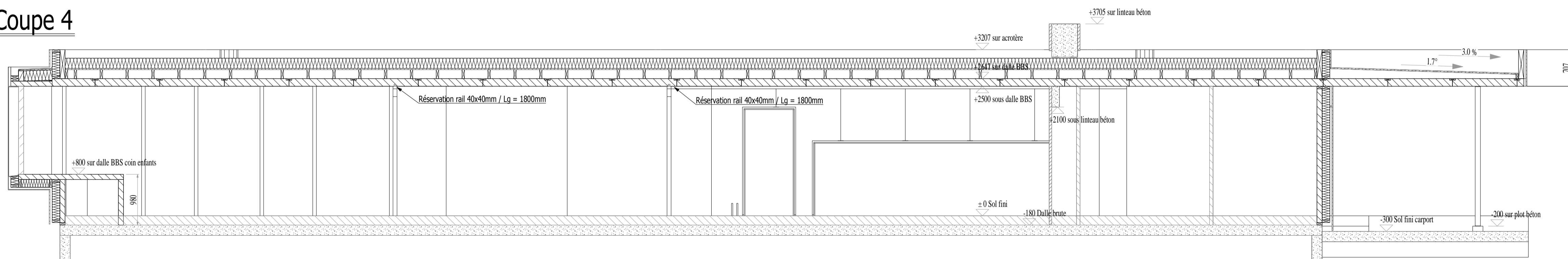
Coupe 2



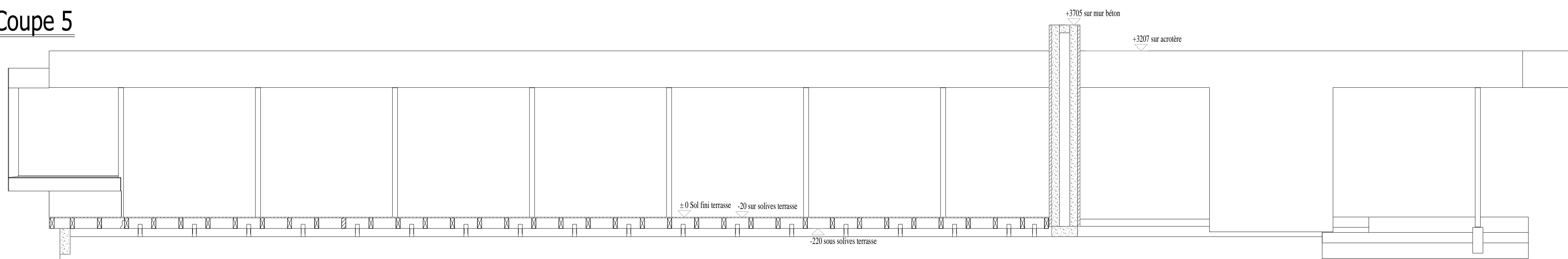
Coupe 3



Coupe 4



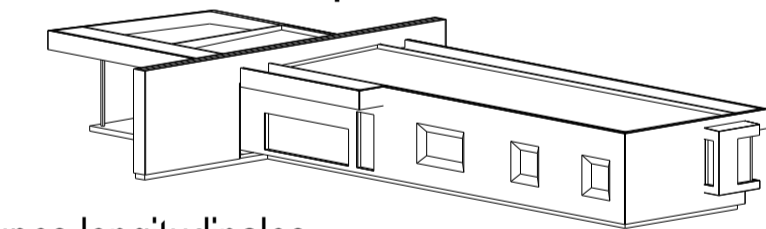
Coupe 5



Maison GUERRE

9, rue des Gallerands 95160 MONTMORENCY

Lot Charpente bois



Plan 042

Alfatre N°	2012-0012	Imprimé le :	20-07-2012
Client N°	0044-SCI 3CA	Cotes :	mm
Dessin	N. QUERRY	Ech.	1/50e
Contact	querry@perrinetassocies.com		

Coupes longitudinales

Architecte ALLEGRE + BONANDRINI 54 et 56, rue Mirabeau 94200 IVRY SUR SEINE Tel : 01.49.59.81.66 Fax : 01.46.71.20.08	Maitre d'ouvrage SCI 3CA 1 et 3, rue des Moulins 95160 MONTMORENCY Tel : Fax :	Bureau de contrôle	BE Béton
--	---	--------------------	----------

Indice	Date	Modifications
Origine	01-07-2012	
A	09-07-2012	Altitude linteau béton intérieur
B	15-07-2012	Position fenêtres chambres
C	20-07-2012	Réservation porte d'entrée et porte de service / Réservation rail de porte coulissante
D		
E		
F		
G		

PERRIN & Associés



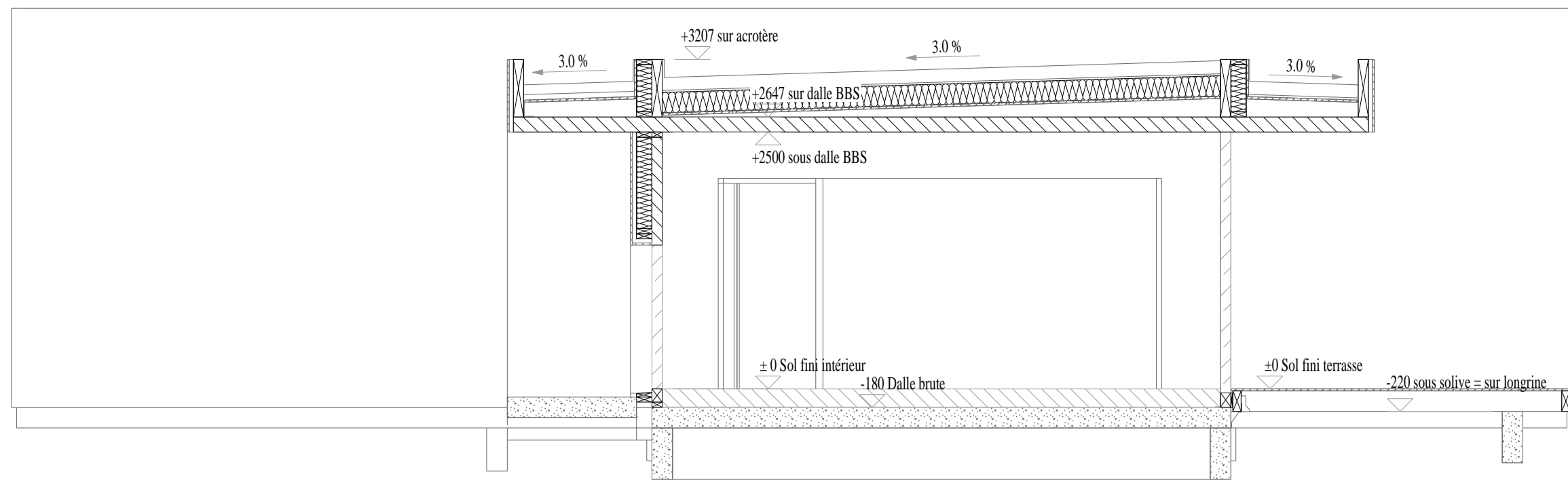
Ingénierie bois . Etude . Conception

PERRIN & Associés

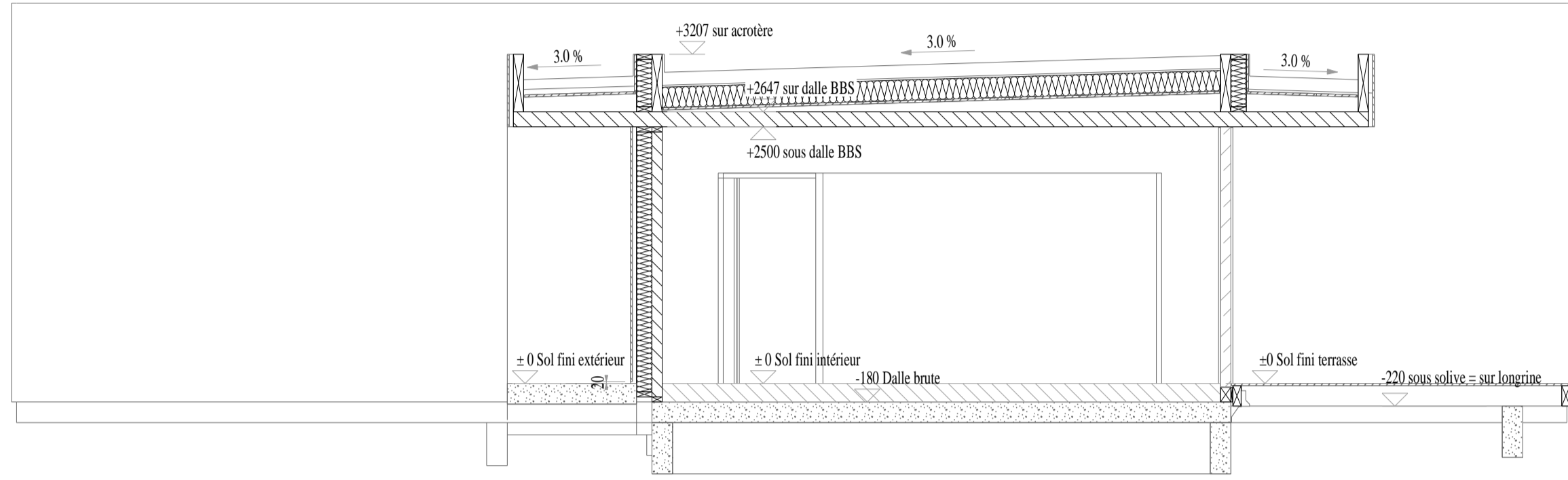
5, rue de la Louhière
25 500 MORTEAU
03.81.67.14.23

contact@perrinetassocies.com
SARL au capital de 15 000 Euros
RCS Besançon - APE 7112 B
SIRET 529 685 430 00017

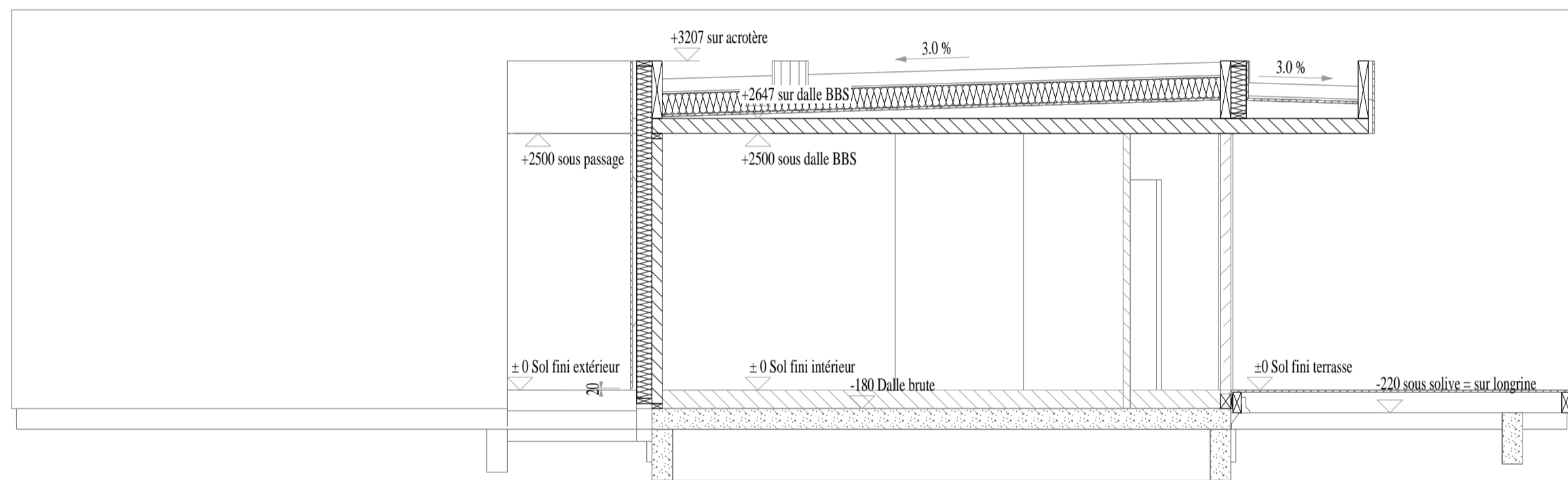
Coupe D



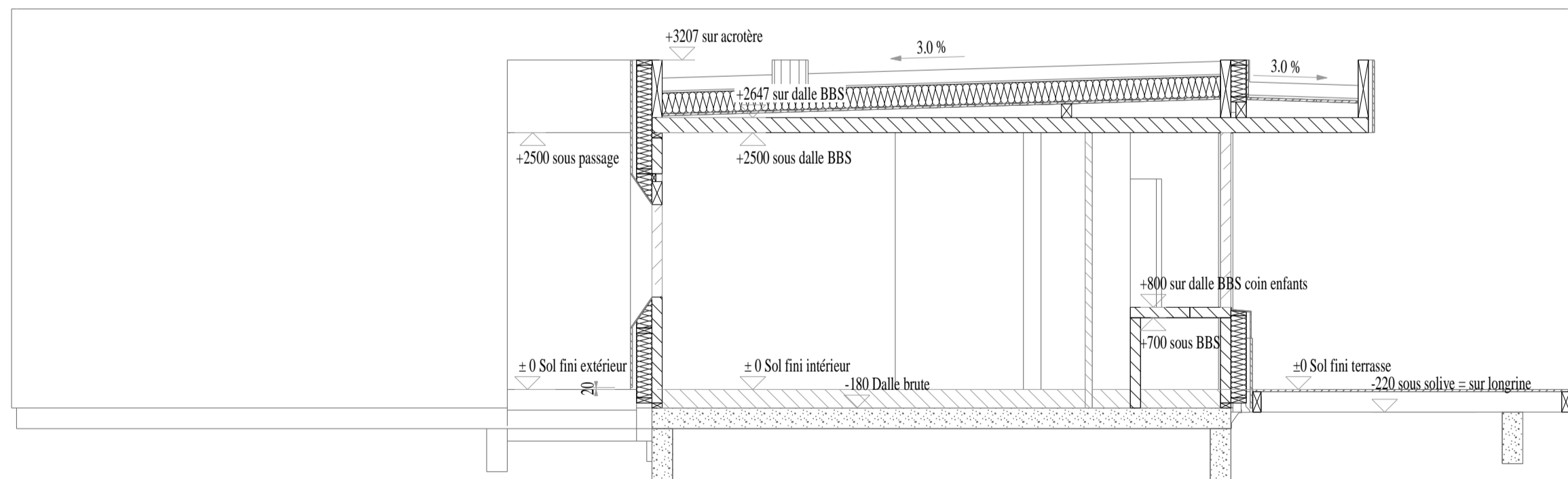
Coupe E



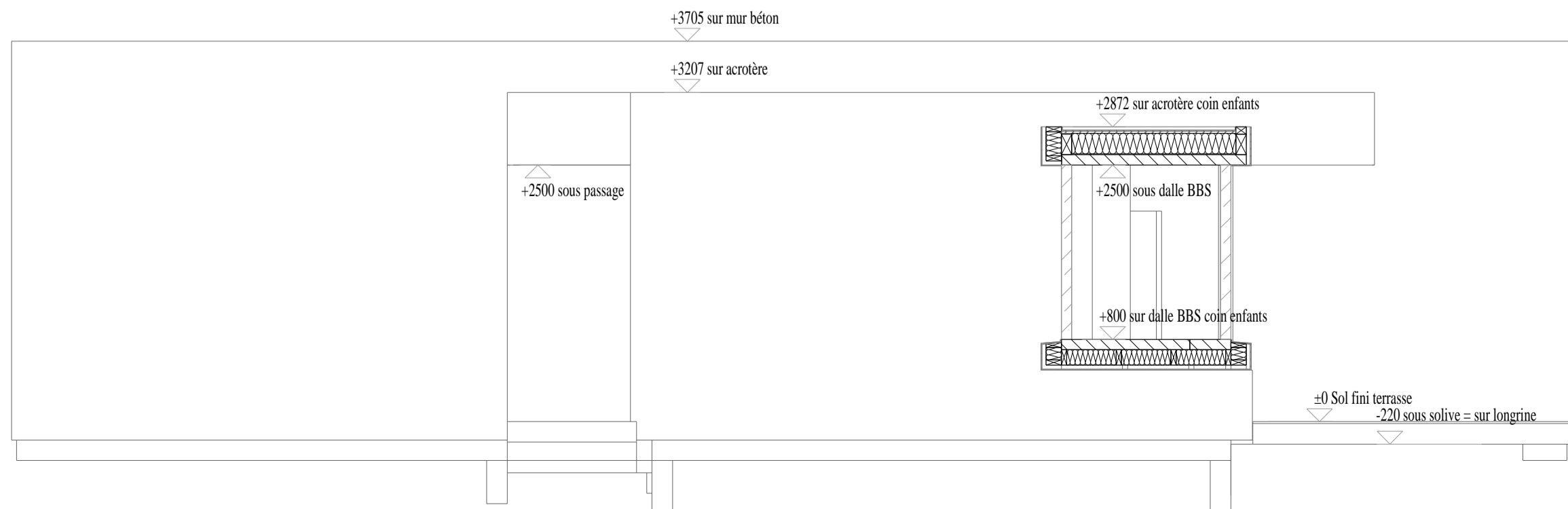
Coupe F



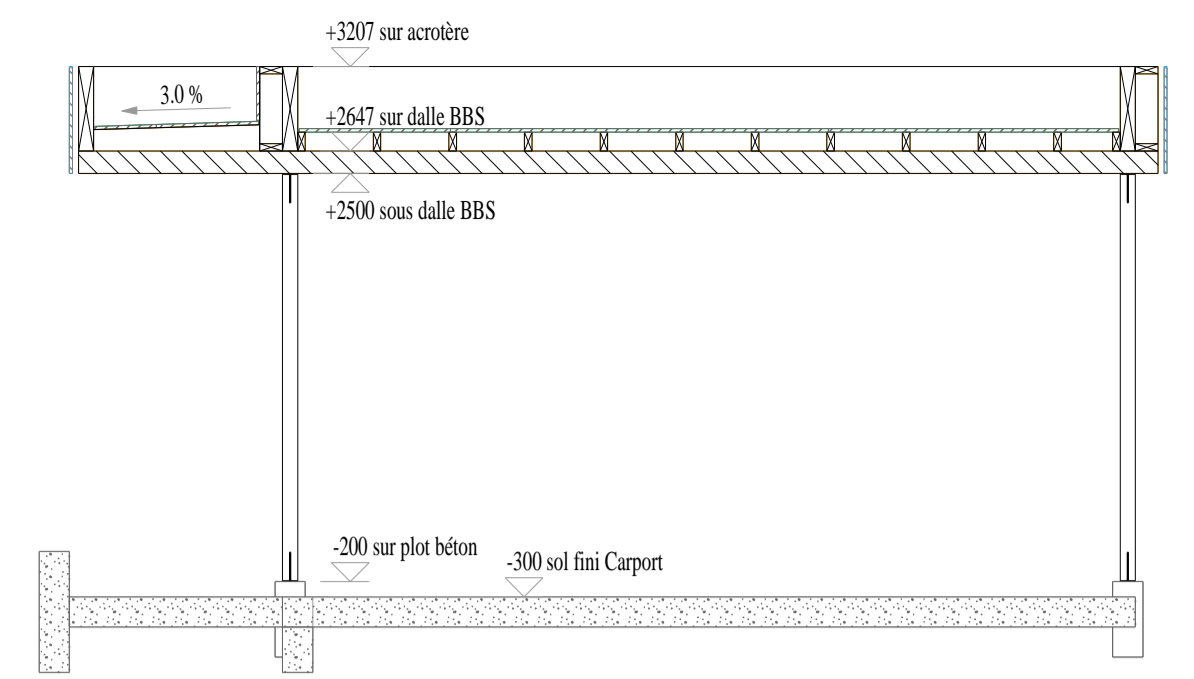
Coupe G



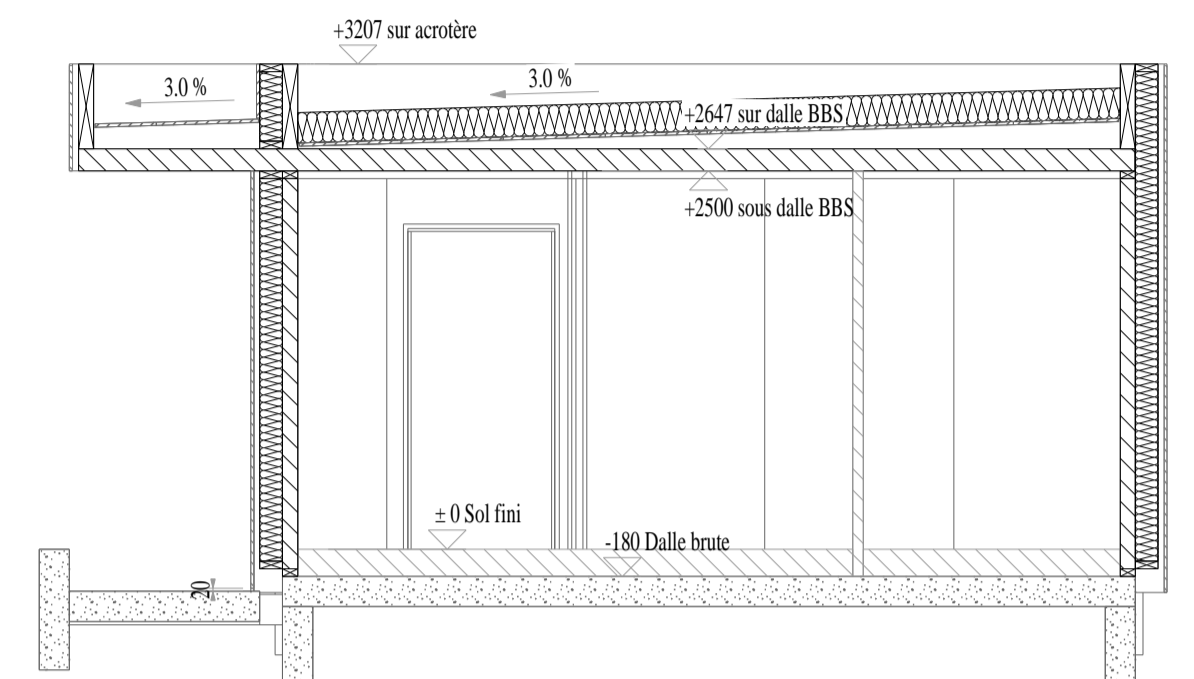
Coupe H



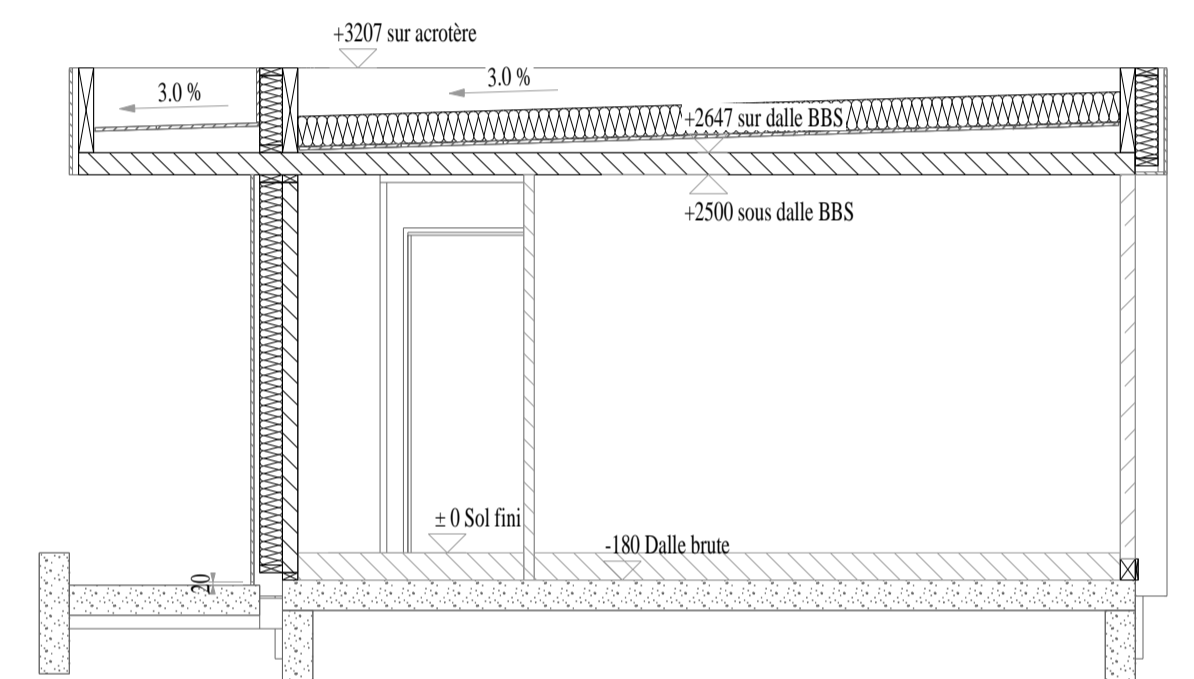
Coupe A



Coupe B



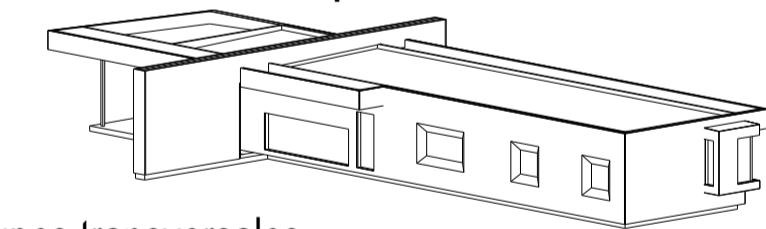
Coupe C



Maison GUERRE

9, rue des Gallerands 95160 MONTMORENCY

Lot Charpente bois



Plan 043 A

Affaire N°	2012-0012	Imprimé le :	20-07-2012
Client N°	0044-SCI 3CA	Cotes :	mm
Dessin	N. QUERRY	Ech.	1/50e
Contact	query@perrinetassocies.com		

Coupes transversales

Architecte ALLEGRE + BONANDRINI 54 et 56, rue Mirabeau 94200 IVRY SUR SEINE Tel : 01.49.59.81.66 Fax : 01.46.71.20.08	Maitre d'ouvrage SCI 3CA 1 et 3, rue des Moulins 95160 MONTMORENCY Tel : Fax :	Bureau de contrôle	BE Béton
--	---	--------------------	----------

Indice	Date	Modifications
Origine	01-07-2012	
A	09-07-2012	Type de sol extérieur
B		
C		
D		
E		
F		
G		

PERRIN & Associés



Ingénierie bois . Etude . Conception

PERRIN & Associés

5, rue de la Louhière
25 500 MORTEAU
03.81.67.14.23

contact@perrinetassocies.com
SARL au capital de 15 000 Euros
RCS Besançon - APE 7112 B
SIRET 529 685 430 00017