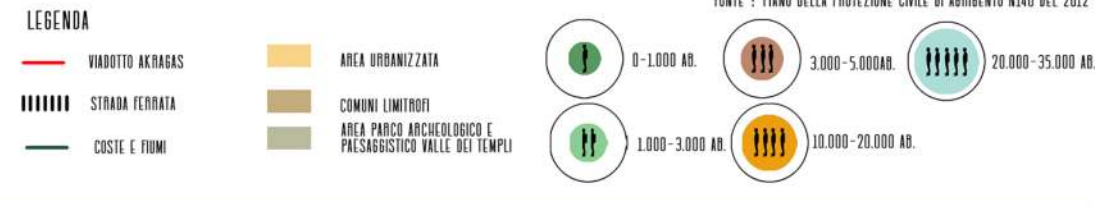
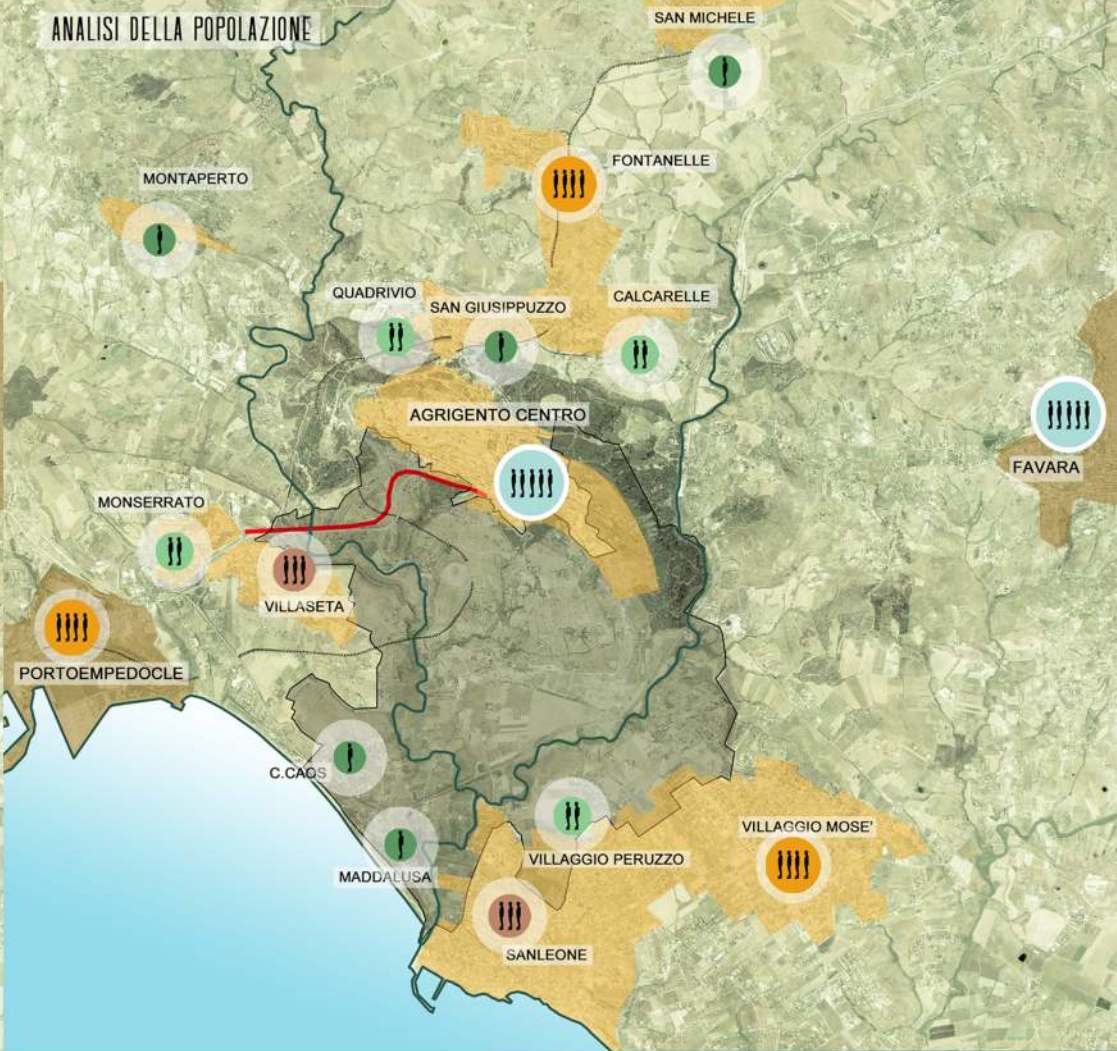


PRINCIPALI FASI DI SVILUPPO URBANISTICO DELLA CITTA'

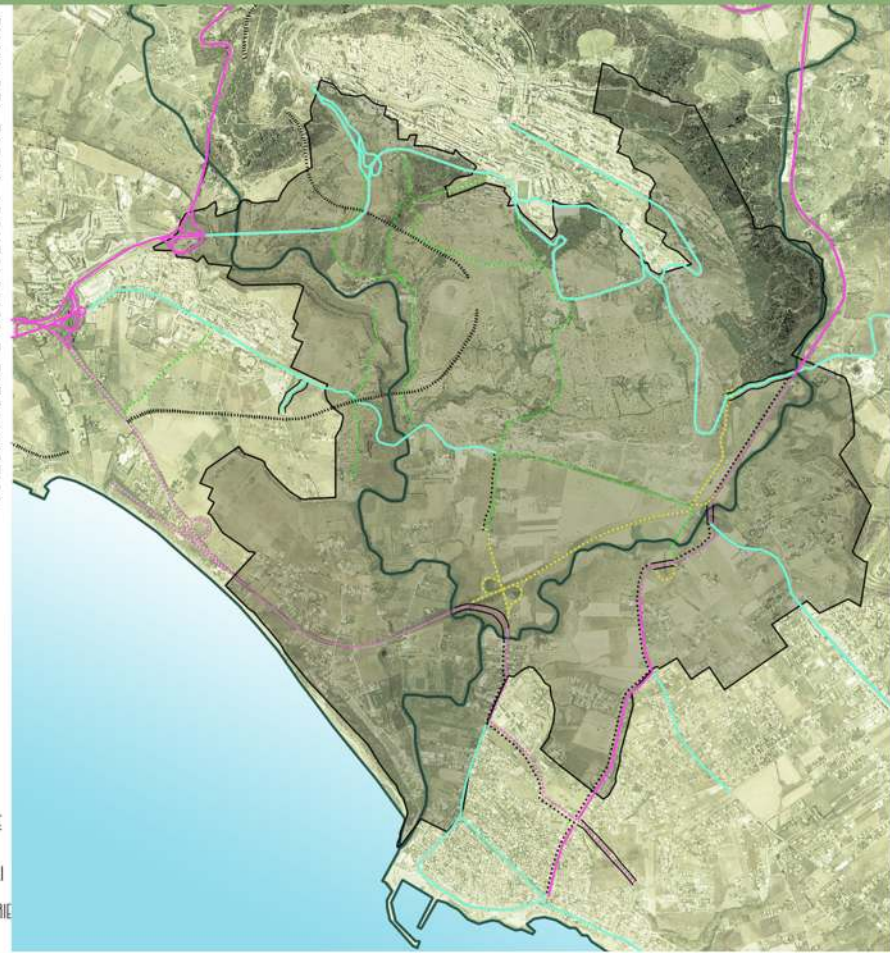


ANALISI DELLA POPOLAZIONE



ANALISI DELLA VIABILITA' URBANA

PIANO DEL PARCO ARCHEOLOGICO E PAESAGGISTICO LEGGE REGIONALE N.20/2000 DELIBERA DI ADOZIONE LUGLIO 2008

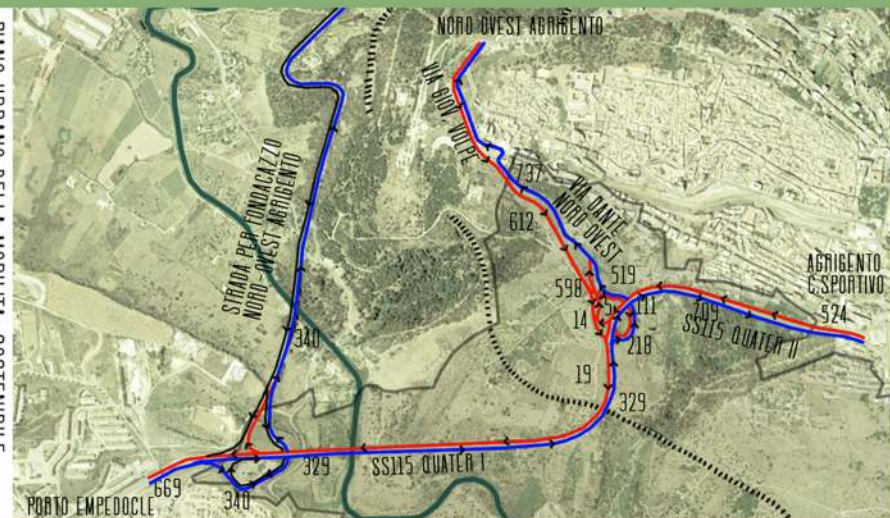


PIANO REGOLATORE GENERALE DECRETO DI APPROVAZIONE N. D.O.G. N. 1106 OTTOBRE 2009



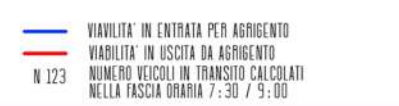
IL PUMS

PIANO URBANO DELLA MOBILITA' SOSTENIBILE



DAI DATI FORNITE DAL PUMS EMERGE:

- CIRCA 1/6 (111 SU 669) DEI VEICOLI PROVENIENTI DA PORTO EMPEDOCLE RAGGIUNGONO AGRIGENTO, ZONA CAMPO SPORTIVO
- DEI 329 VEICOLI IN USCITA DA PORTO EMPEDOCLE CHE PERCORRONO IL TRATTO SS 115 QUATER I, 218 VEICOLI RISALGONO PER LA PARTE NORD-OVEST DELLA CITTA'.
- CIRCA 11% DEI VEICOLI IN USCITA DA AGRIGENTO (ZONA CAMPO SPORTIVO, VIA DANTE, VIA GIOVANNI VOLPE) RAGGIUNGE PORTO EMPEDOCLE PERCORRENDO IL PRIMO TRATTO DEL VIADOTTO (SS 115 QUATER I)



CONFRONTO

PARCO VEICOLARE COMUNE DI AGRIGENTO				PARCO VEICOLARE COMUNE DI MILANO			
ANNO	AUTO	AUTOSUV	AUTO PER 1000 AB.	ANNO	AUTO	AUTOSUV	AUTO PER 1000 AB.
2004	36.479	151	618	2004	739.121	2.658	569
2005	37.446	151	633	2005	739.537	2.876	565
2006	38.279	157	648	2006	736.805	2.766	565
2007	38.836	157	657	2007	726.896	2.776	559
2008	39.313	150	665	2008	723.932	3.016	559
2009	39.588	148	669	2009	716.431	3.087	548
2010	40.071	150	677	2010	716.454	3.137	541
2011	40.310	155	692	2011	724.450	3.074	584
2012	40.273	151	694	2012	716.094	2.866	567
2013	40.171	146	681	2013	701.301	2.766	530
2014	40.167	147	673	2014	686.379	2.679	513
2015	40.371	159	675	2015	686.922	2.739	510

BIKE SHARING				BIKE SHARING			
ANNO	N-BICICLETTE	PUNTI PULVERI	PULVERI	ANNO	N-BICICLETTE	PUNTI PULVERI	PULVERI
2015	0	0	0	2015	4.650	256	3.127.352

PISTE CICLABILI				PISTE CICLABILI			
ANNO	0 KM			ANNO	80.00 KM		
2009	0 KM			2009	80.00 KM		
2015	3,2 KM			2015	185,00 KM		

FONTE: SITO WEB COMUNI ITALIANI.IT FONTE: SITO WEB COMUNE DI MILANO

