

COMUNE DI  
OZZANO DELL'EMILIA  
PROVINCIA DI BOLOGNA

PROGETTO DI VILLETTA BIFAMILIARE

Dati Intervento  
Via Salvo D'Acquisto  
Foglio 32  
Mappali 967, 969, 971, 986, 988, 990  
Sub.  
Tavola di RUE 1.2b Zona AUC3  
PP Comparto C1.8 / F4



Committente  
Bovinelli Paolo

Spazio riservato all'ufficio

Progettista  
Zanarini Dott.Arch. Nicola

Direttore dei Lavori

Progetto Definitivo

Data 17/02/2015

Aggiornamenti

Data Note

Project Manager  
Zanarini Dott. Arch. Nicola

Progetto Impianti Elettrici e Fotovoltaici  
Bovinelli Per. Ind. Paolo

Collaboratore  
Zanarini Arch. Aresenio

Progetto Impianti Termomeccanici  
Macchiavelli Per. Ind. Luca

Collaboratore  
Mastina Per. Ind. Mima

Strutture in Opera  
Studio Martino e Pancaldi

Collaboratore  
Guida Geom. Davide

Geologo  
Fustini Dott.ssa Raffaella

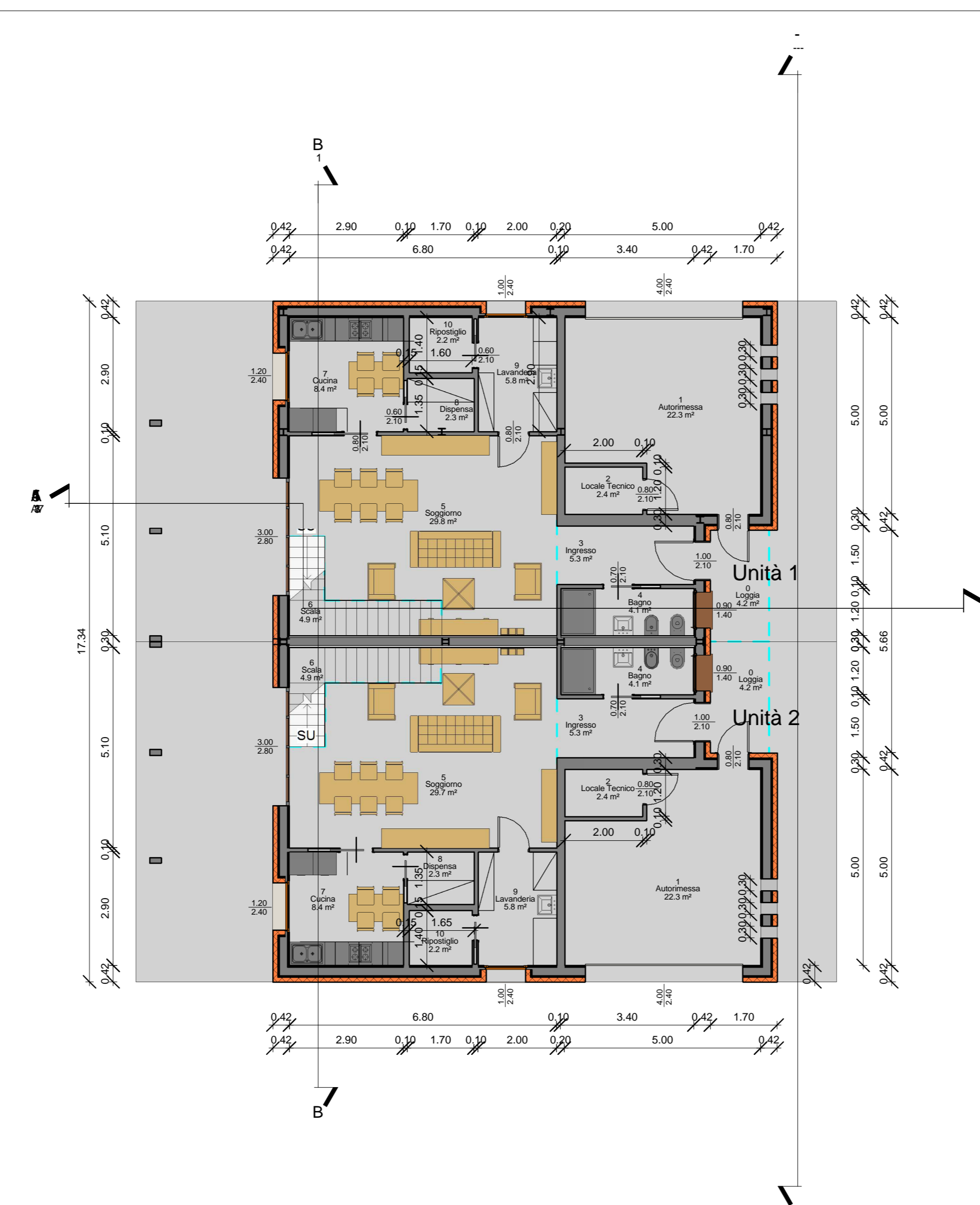
Sicurezza in Progettazione  
Zanarini Arch. Aresenio

Tavola	Titolo	Scala
1	PIANTE - SEZIONI	1:100

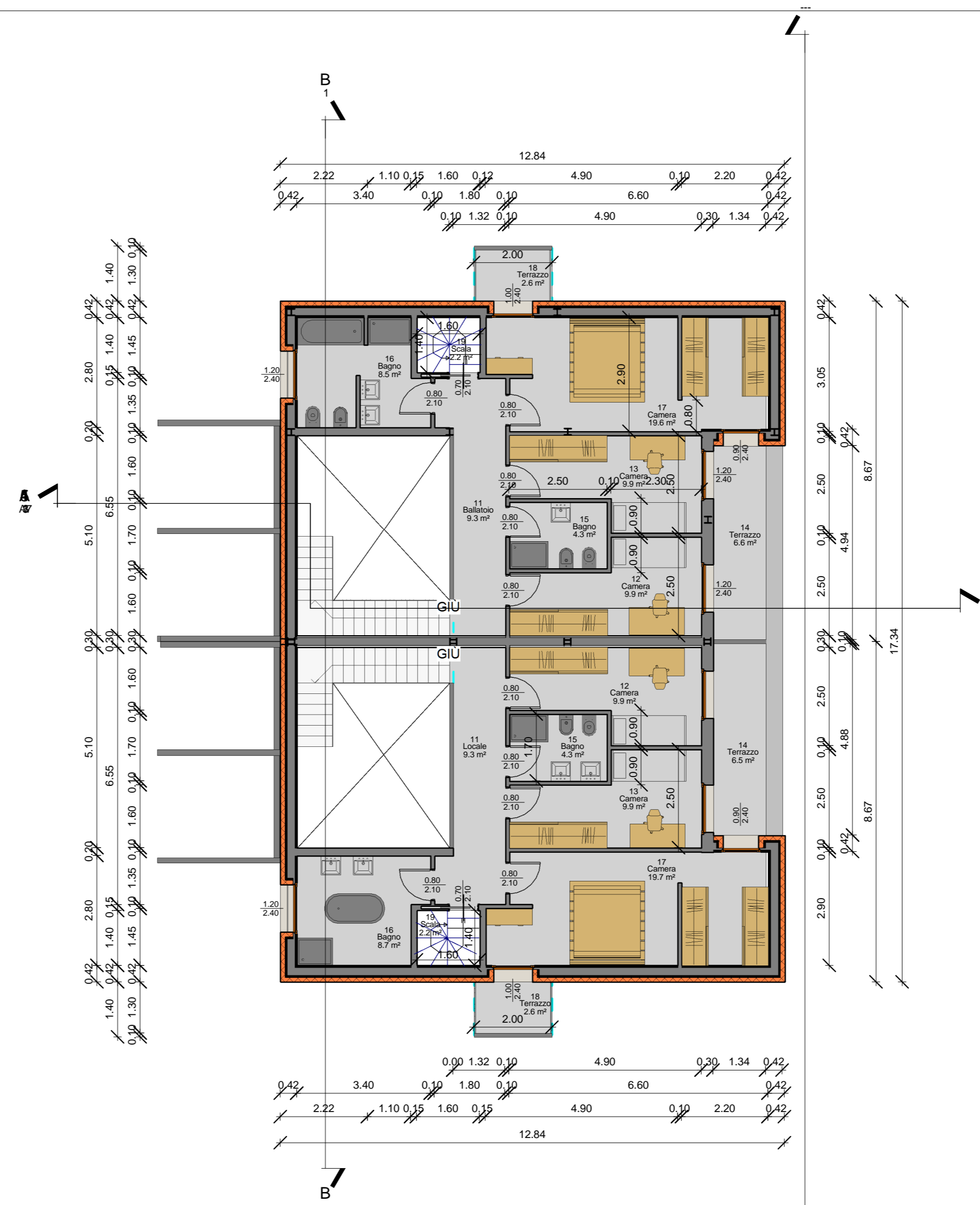
CONCEPT ARCHITETTURA

Living Design

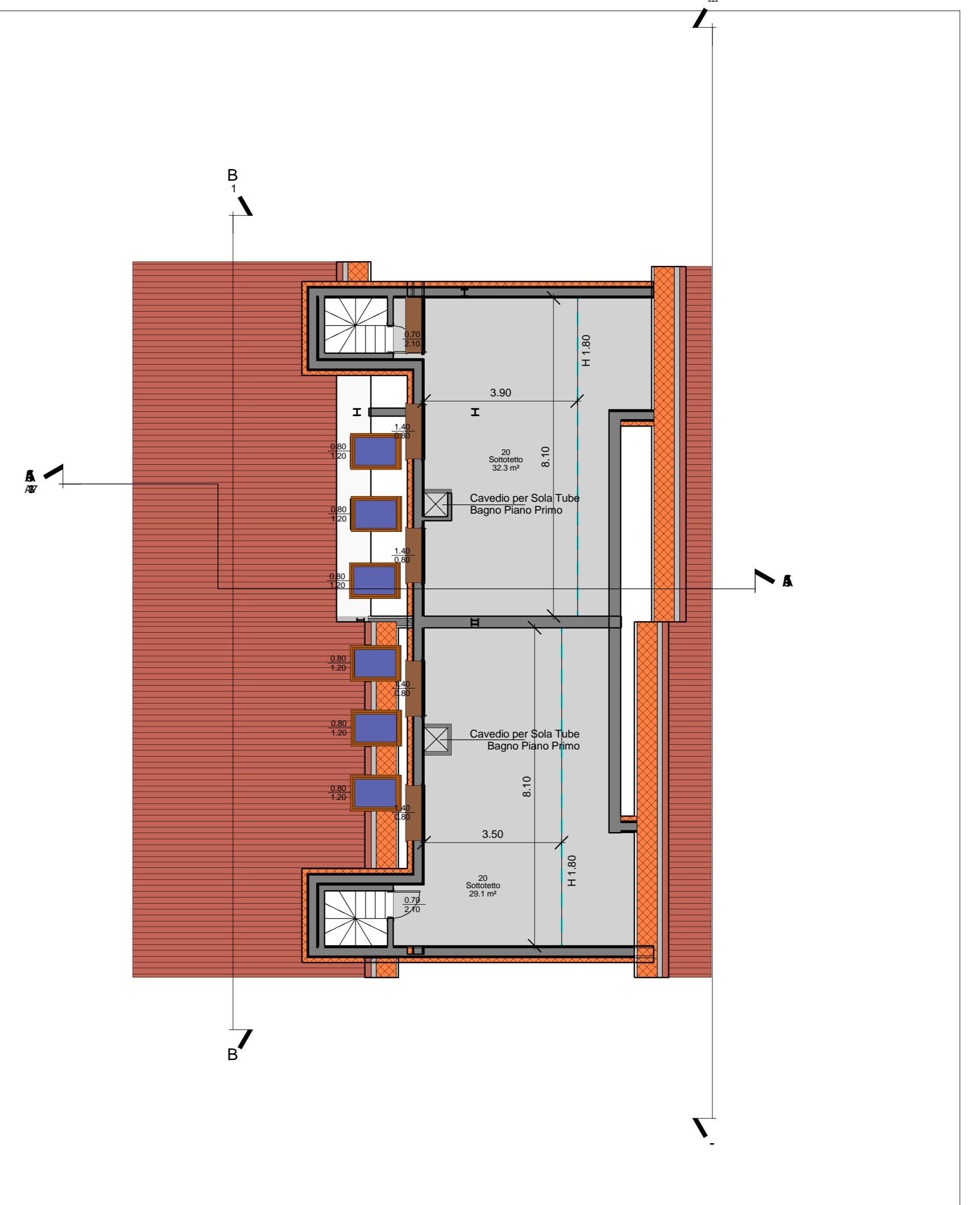
Main Office: BOLOGNA - Via Manzoni 110 - Casalecchio di Reno (BO) - ITALY  
Secondary Office: FIRENZE - Via Cassa del Gallo 2 corso - Firenze (FI) - ITALY  
Secondary Office: WAIKATO - 303 Koro Road No.3, Bridge, 240111 Waikato - CHINA  
IP Tel. 0039 051 57.60.27 - www.conceptarchitetture.eu - e-mail zanarini@conceptarchitetture.eu - zanarini@pec.conceptarchitetture.eu



PIANTA PIANO TERRA



PIANTA PIANO PRIMO



PIANTA PIANO SOTTOTETTO



SEZIONE A-A



SEZIONE B-B