

progetto IUSVE CUBE
settembre 2017,
aprile 2018



aurelio chinellato



giovanni claudio noventa



il progetto



Dare il senso di
identità IUSVE

Creare un luogo di
lavoro con la
centralità alla
persona

Opportunità di
collegamento col
territorio

"sì con la mente e con lo animo divisare"

i riferimenti progettuali



IUSVE

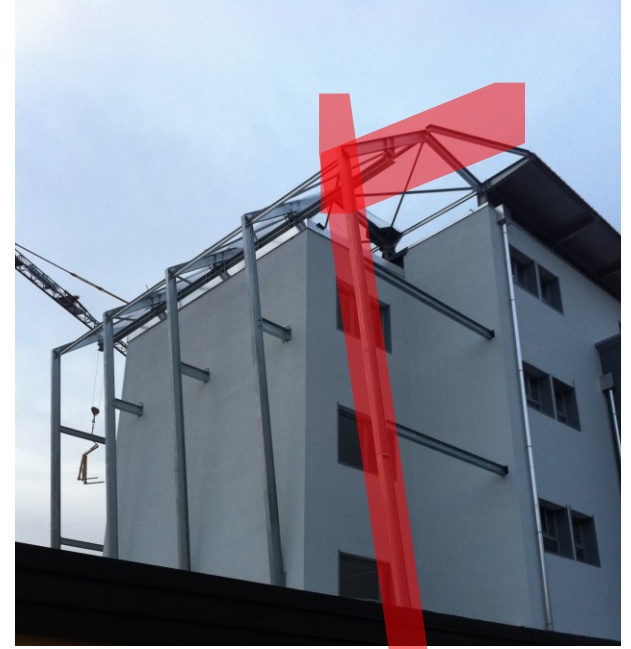


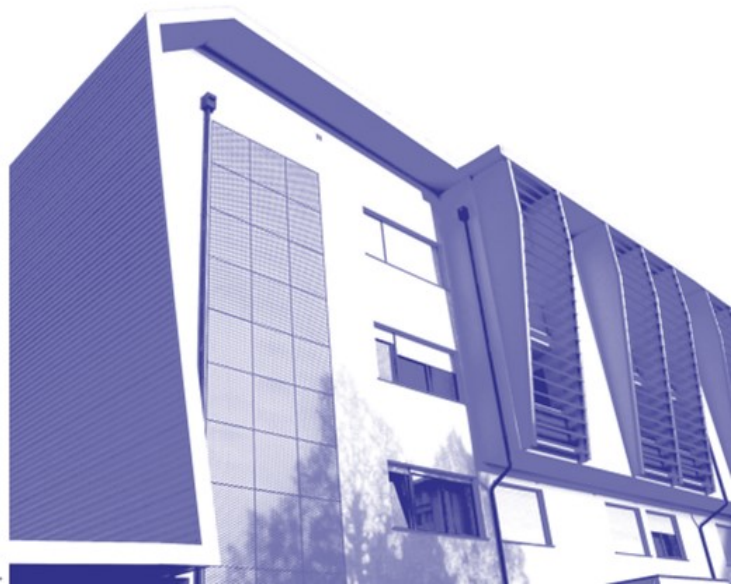
ISPETTORIA



IUSVE, 2010/11







ISPETTORIA, 2014





i lineamenti progettuali

1. la filosofia

il luogo di lavoro come
abbraccio,

la composizione

la percezione/punti di vista

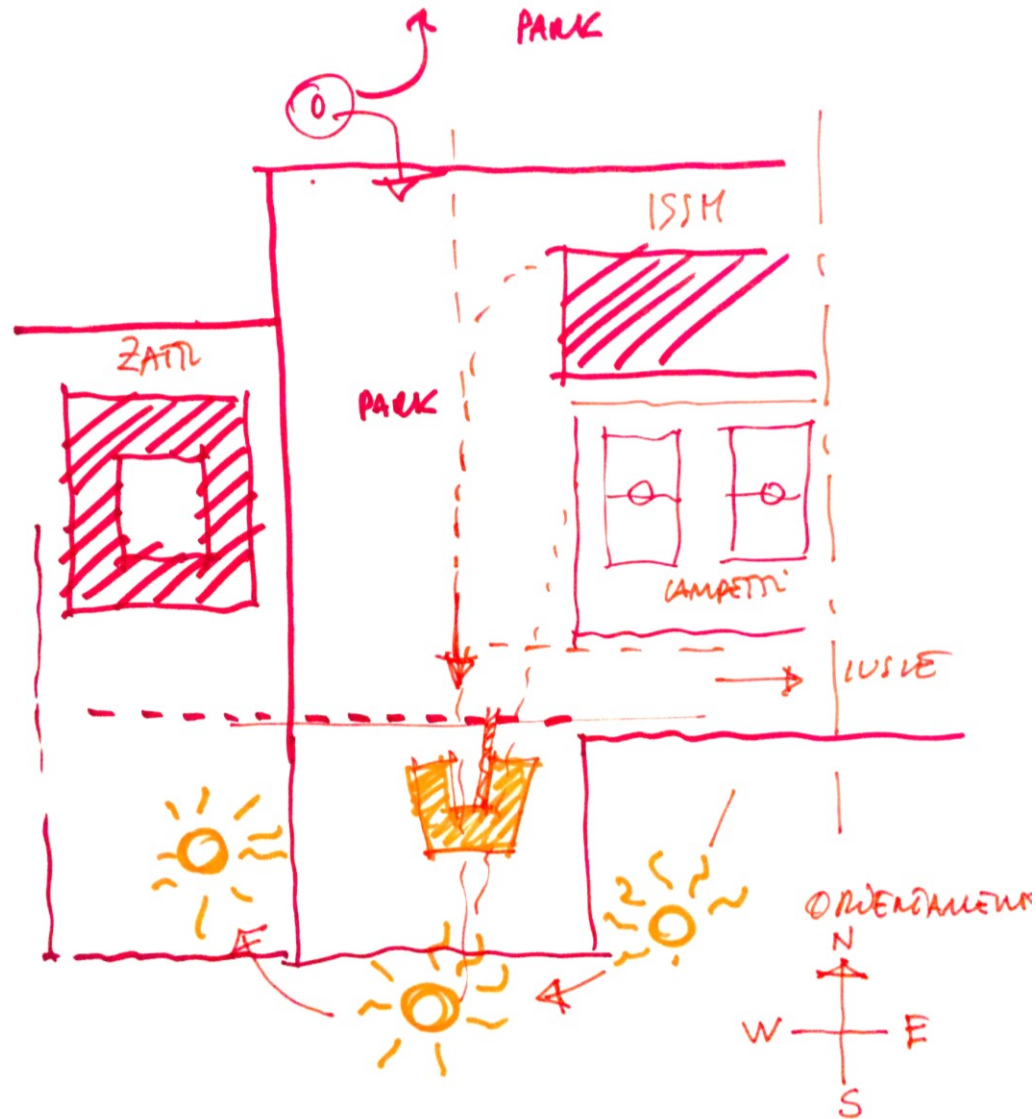
2. la forma

la struttura,

i materiali

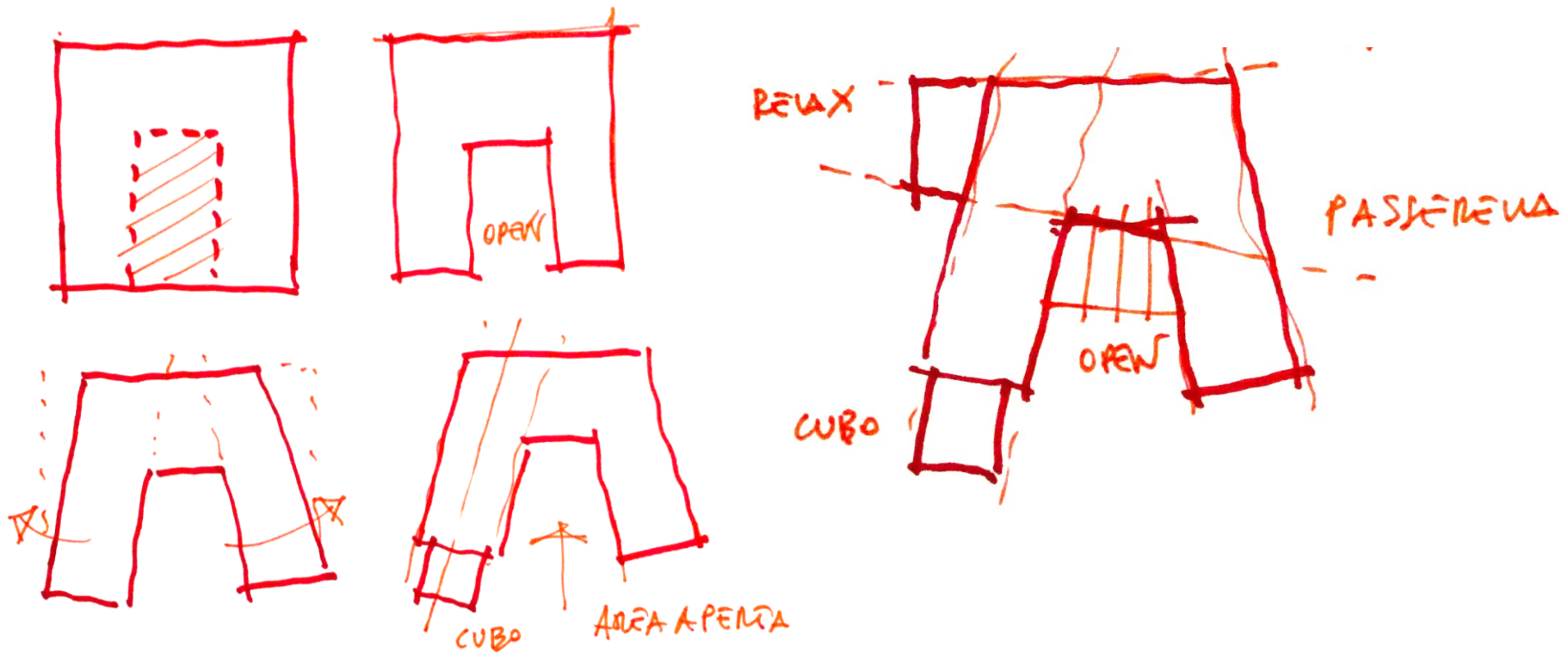
i volumi

il luogo

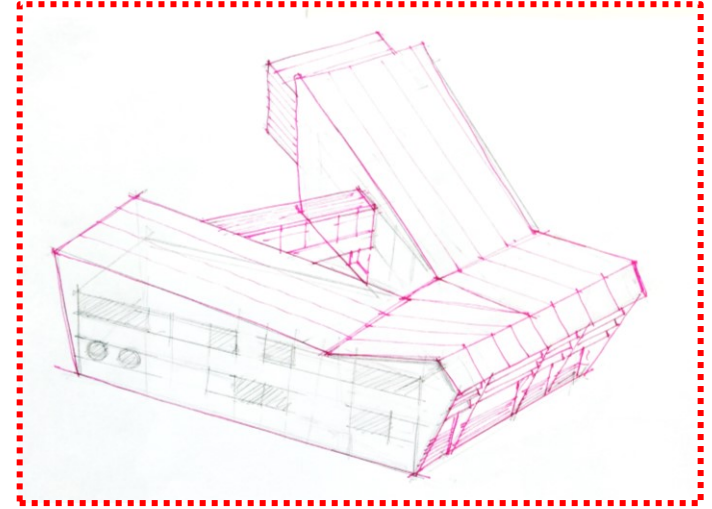
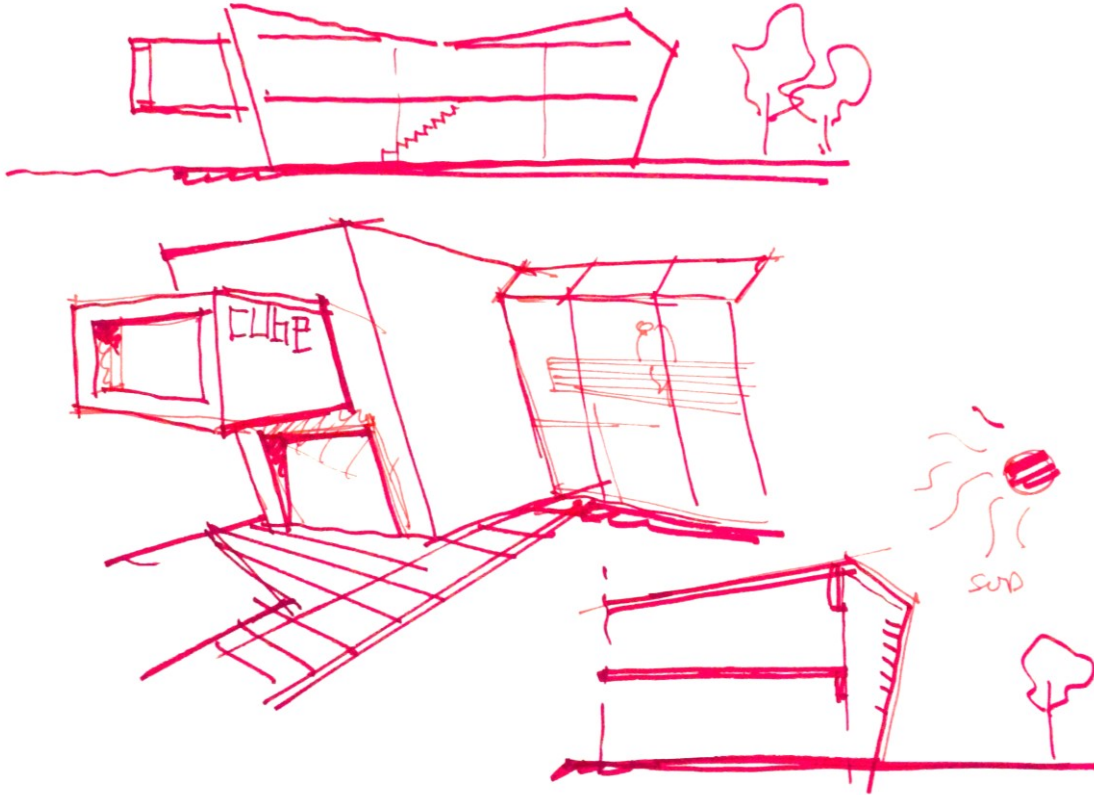


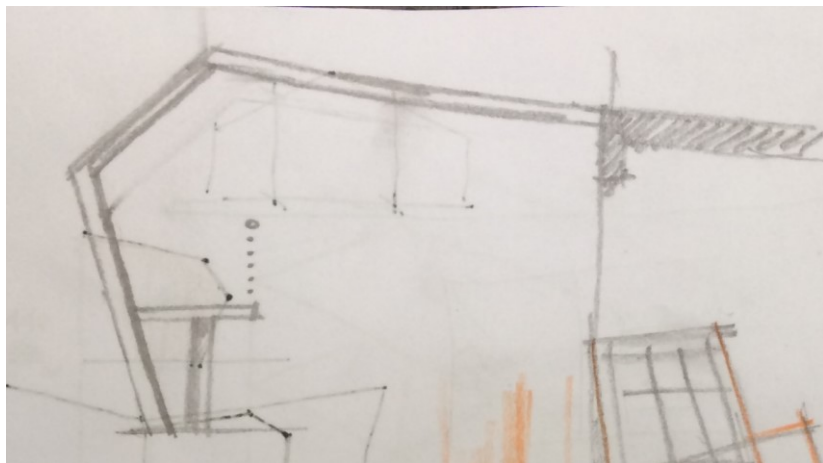
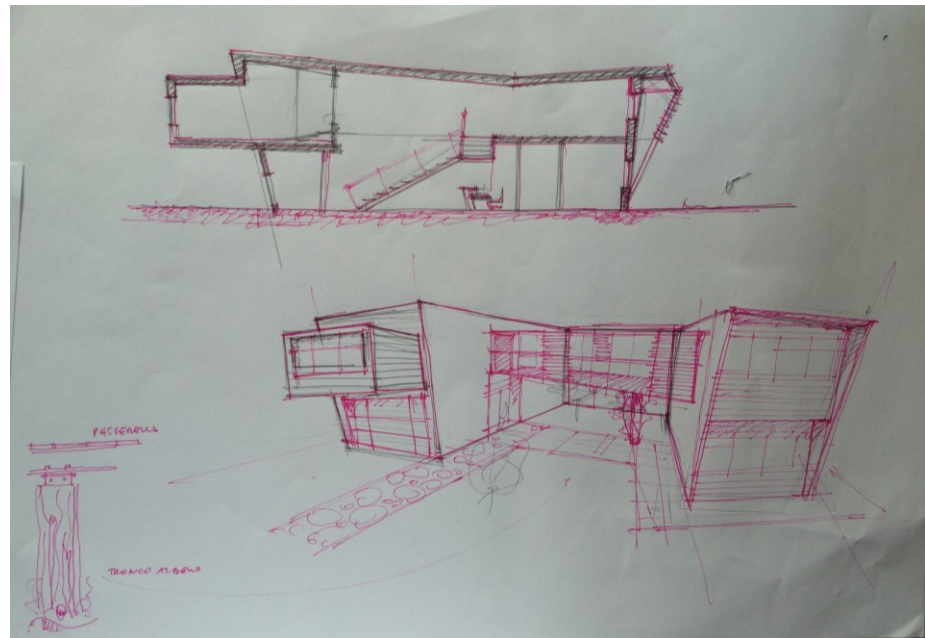
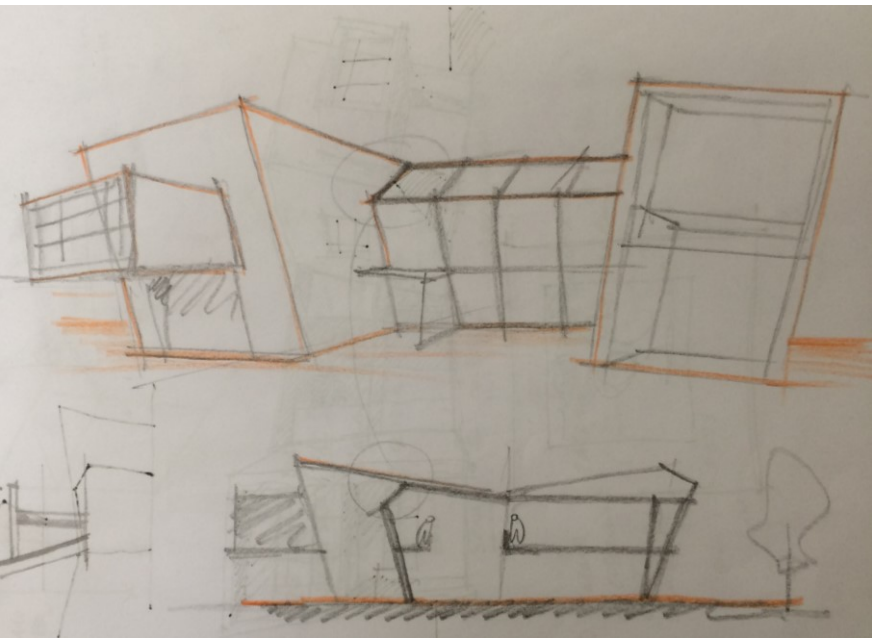
i diagrammi dell'abbraccio

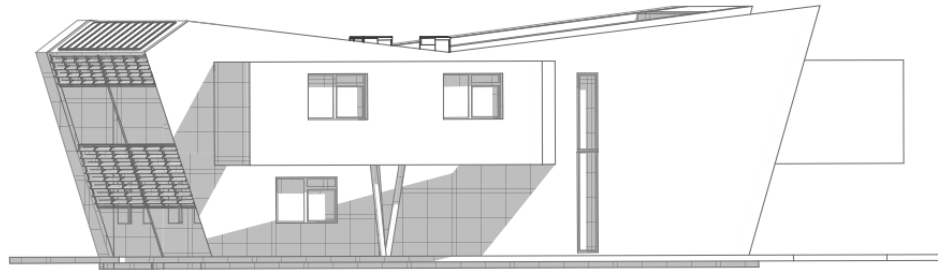
COMPOSIZIONE / APERTURA



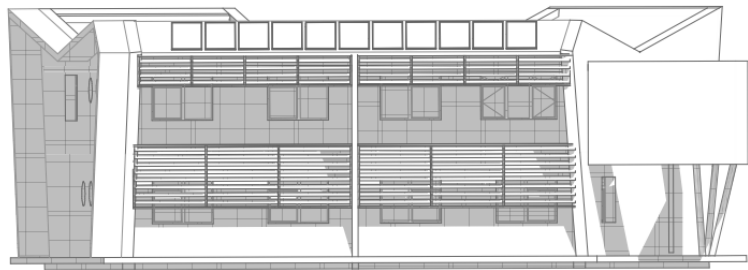
la composizione





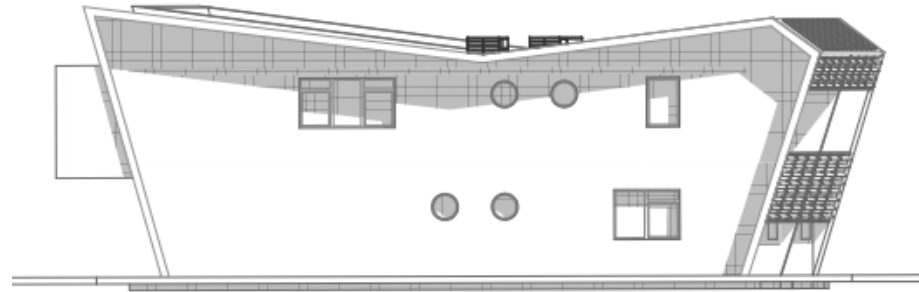


Prospecto Est (2)



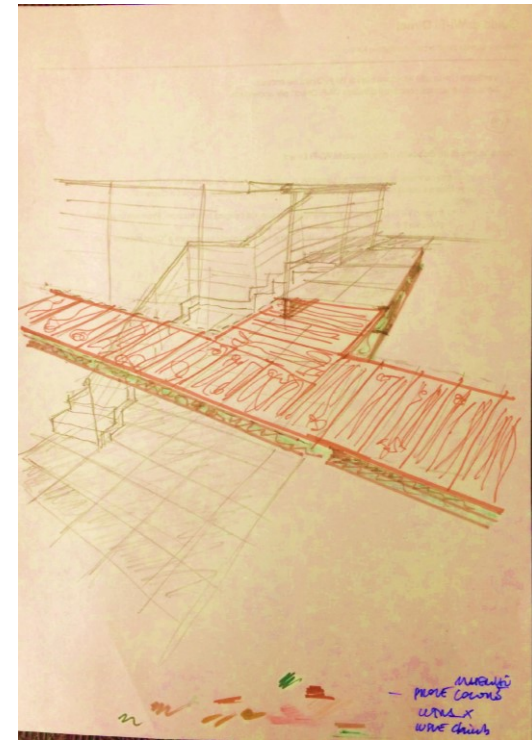
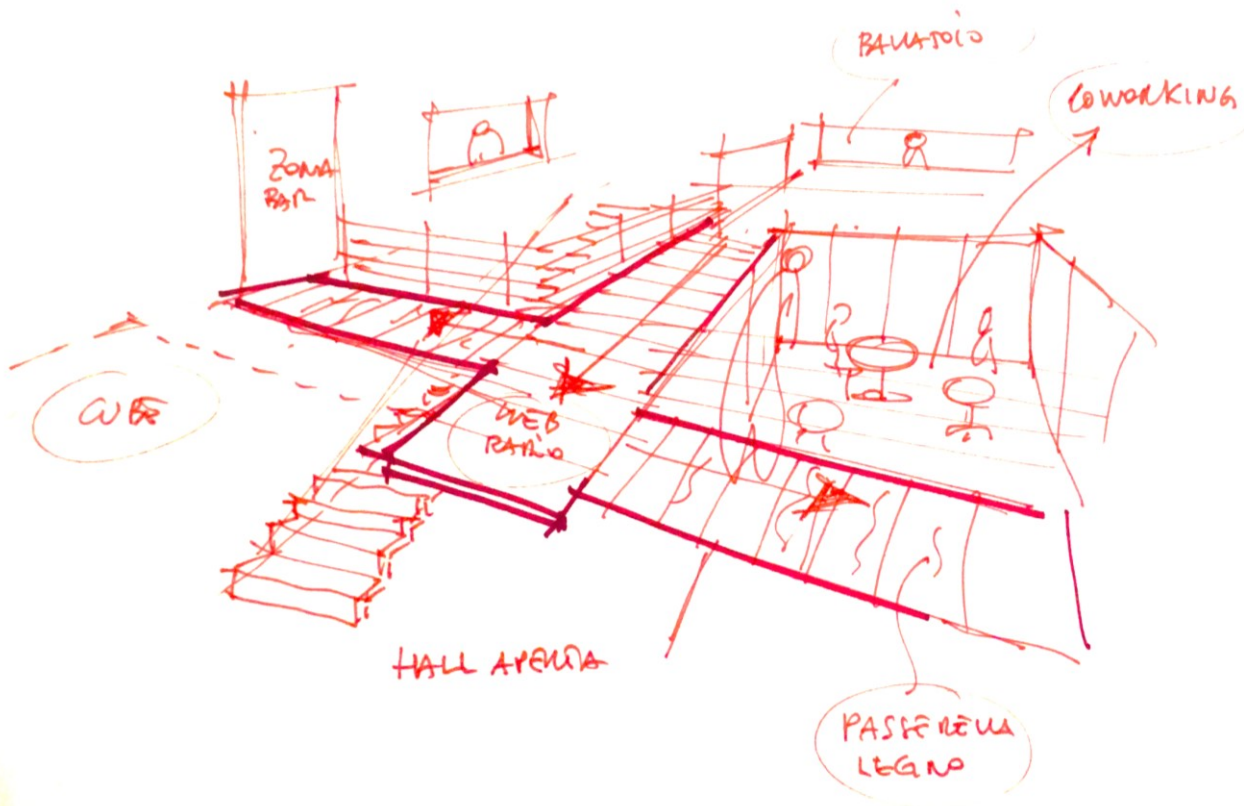
Prospecto Sud (2)

1:100



Prospecto Ovest (1)

la percezione e i punti di vista



le passerelle senza soluzione di continuità



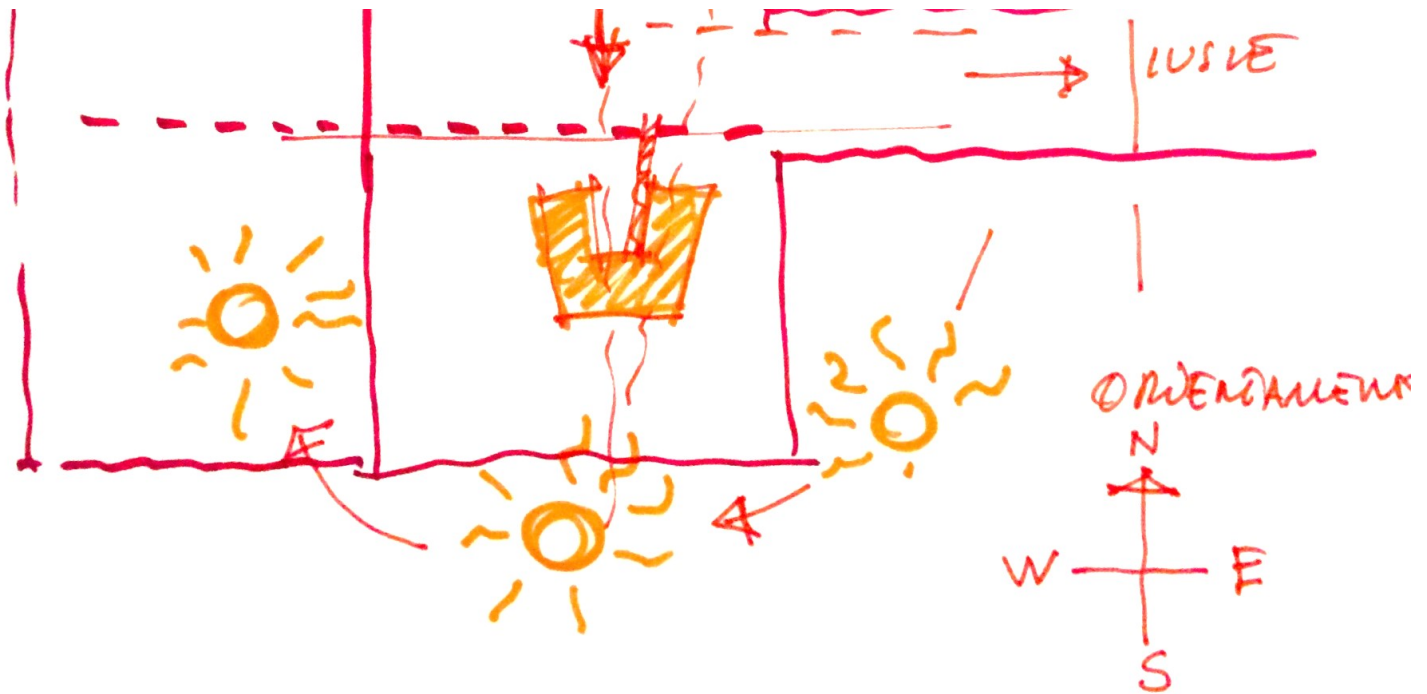
2. la forma

l'orientamento,

i materiali le tecnologie

i volumi

l'orientamento



i materiali

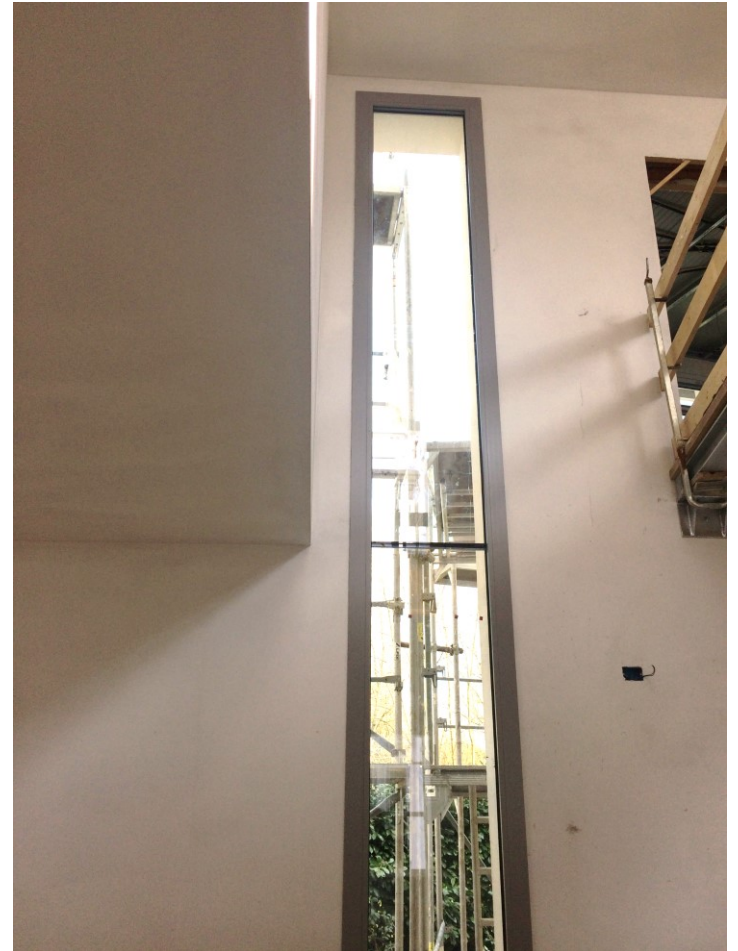


i materiali: formati dei pavimenti e la relazione esterno
interno



i volumi

elementi monolitici e tagli verticali



i volumi esterni



l'aggetto a Nord



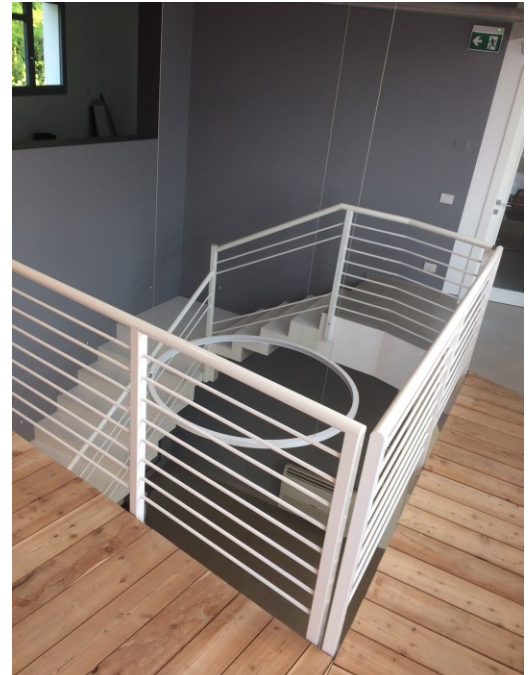
l'aggetto ad Est



le sporgenze a Sud























ULtraKitettura®