

FESTIVAL DES CABANES 2022

BISO15



LE PARAVUE

SITE 15 - AU BORD DE L'AIX

CAHIER 2

01 Guide de montage

02 Plan masse

03 Plans de niveaux

04 Coupe longitudinale

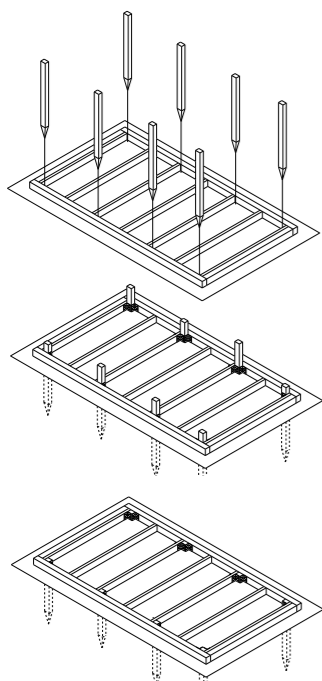
05 Coupe transversale

06 Façades

07 Perspectives

1. Préparation du terrain Support - Fondations

(1 jour)



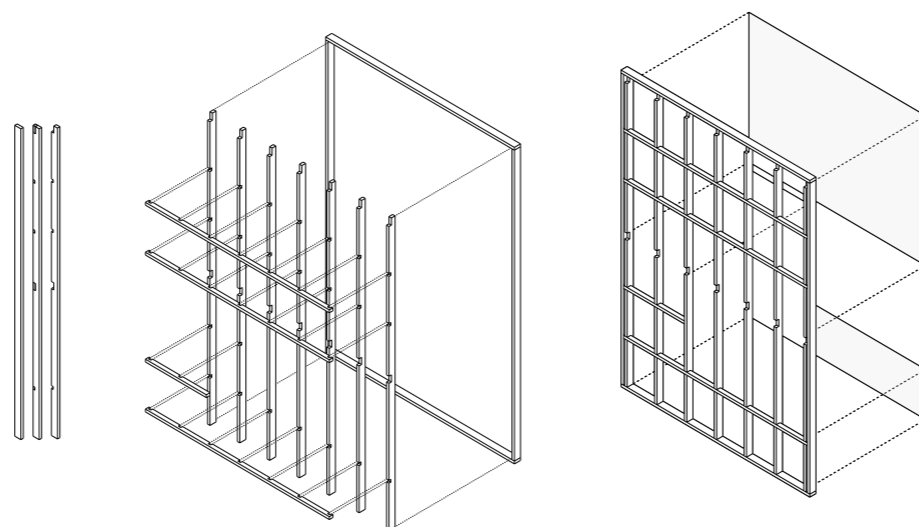
Réalisation du cadre-support et mise en place des pieux.

Enfoncement des pieux et mise à niveau du cadre, fixation du cadre aux pieux.

Arasement des pieux.

2. Fabrication des cadres (Façades + planchers)

(3 jours)

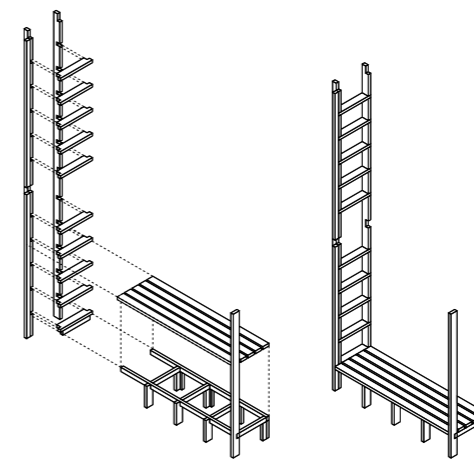


Découpe et assemblage à mi-bois des lambourdes. Fixations par vissage.

Accrochage des tissus aux cadres. Fixation par agrafage.

3. Fabrication de l'échelle et de l'assise

(1 jour)



Découpe et vissage des éléments.

FESTIVAL DES CABANES 2022

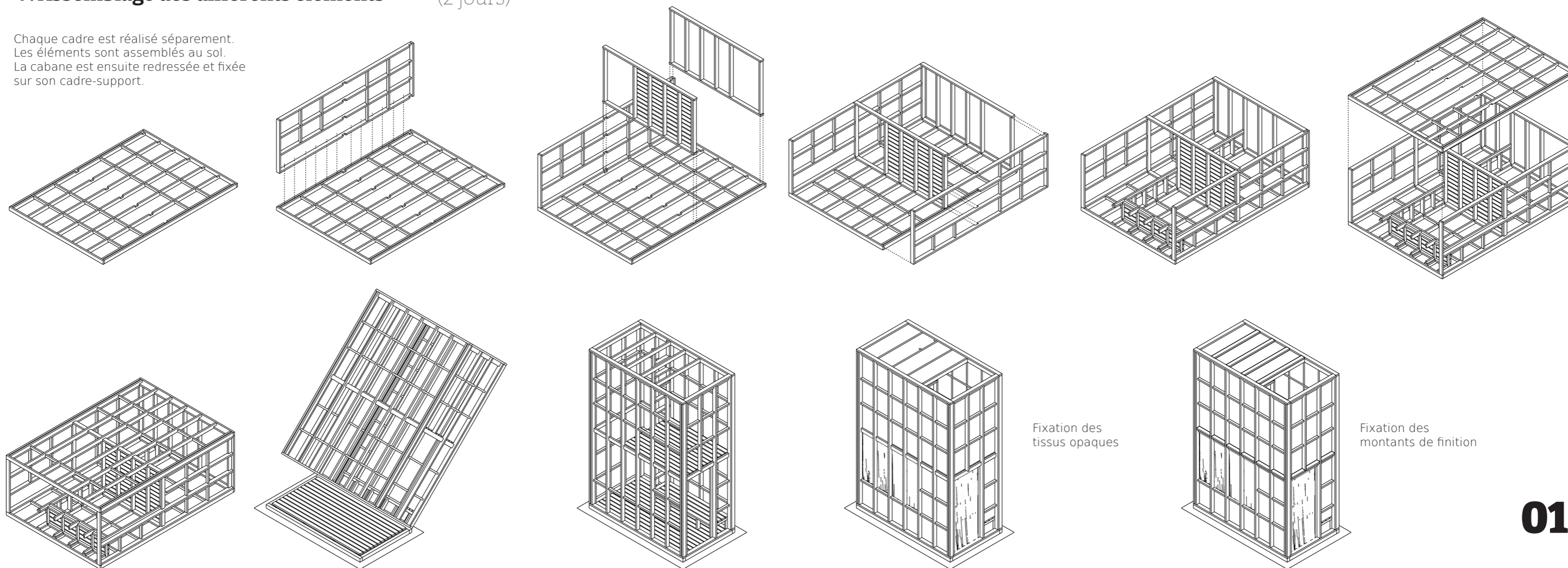
BISO15

Guide de montage.

4. Assemblage des différents éléments

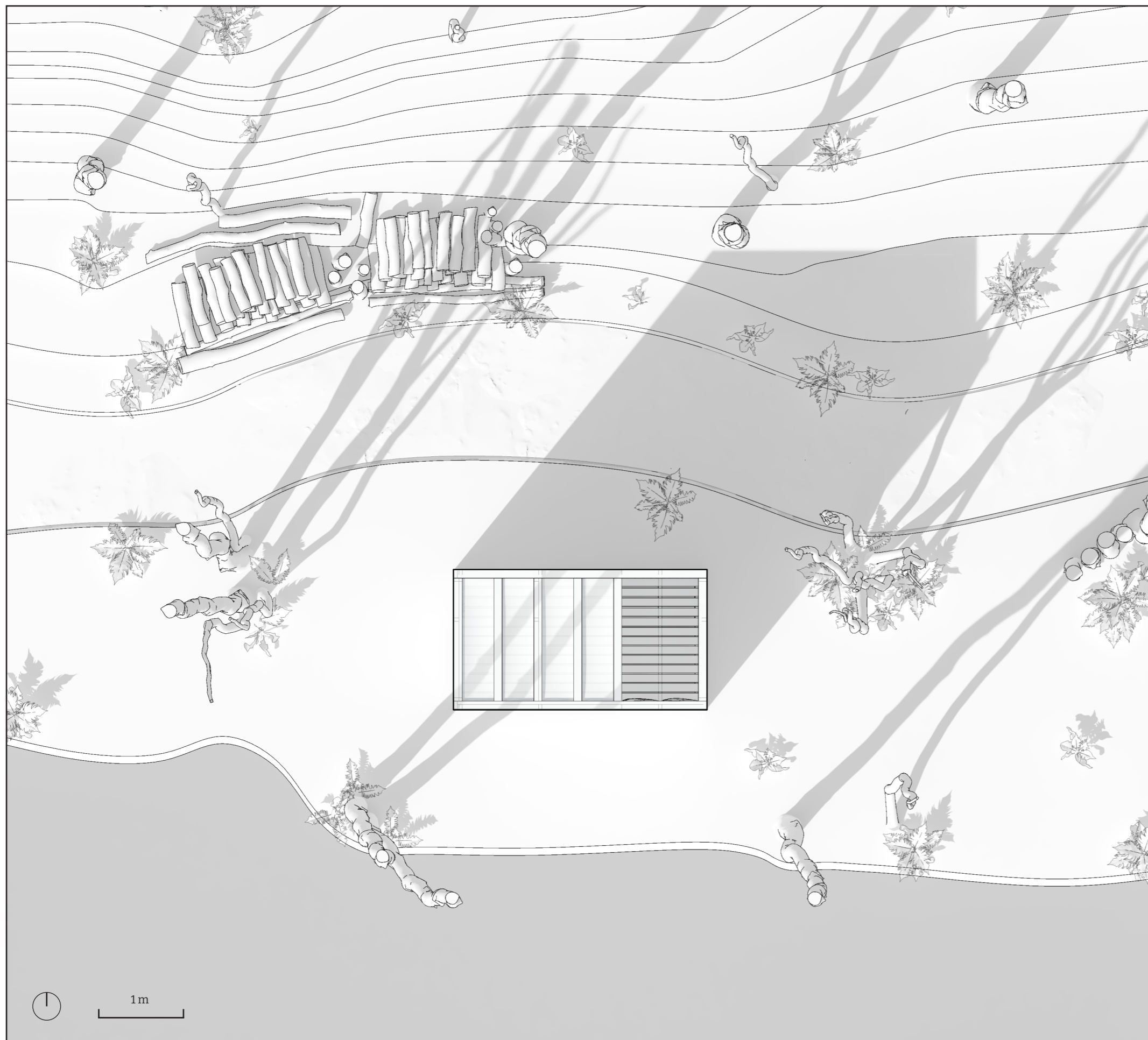
(2 jours)

Chaque cadre est réalisé séparément. Les éléments sont assemblés au sol. La cabane est ensuite redressée et fixée sur son cadre-support.



Fixation des tissus opaques

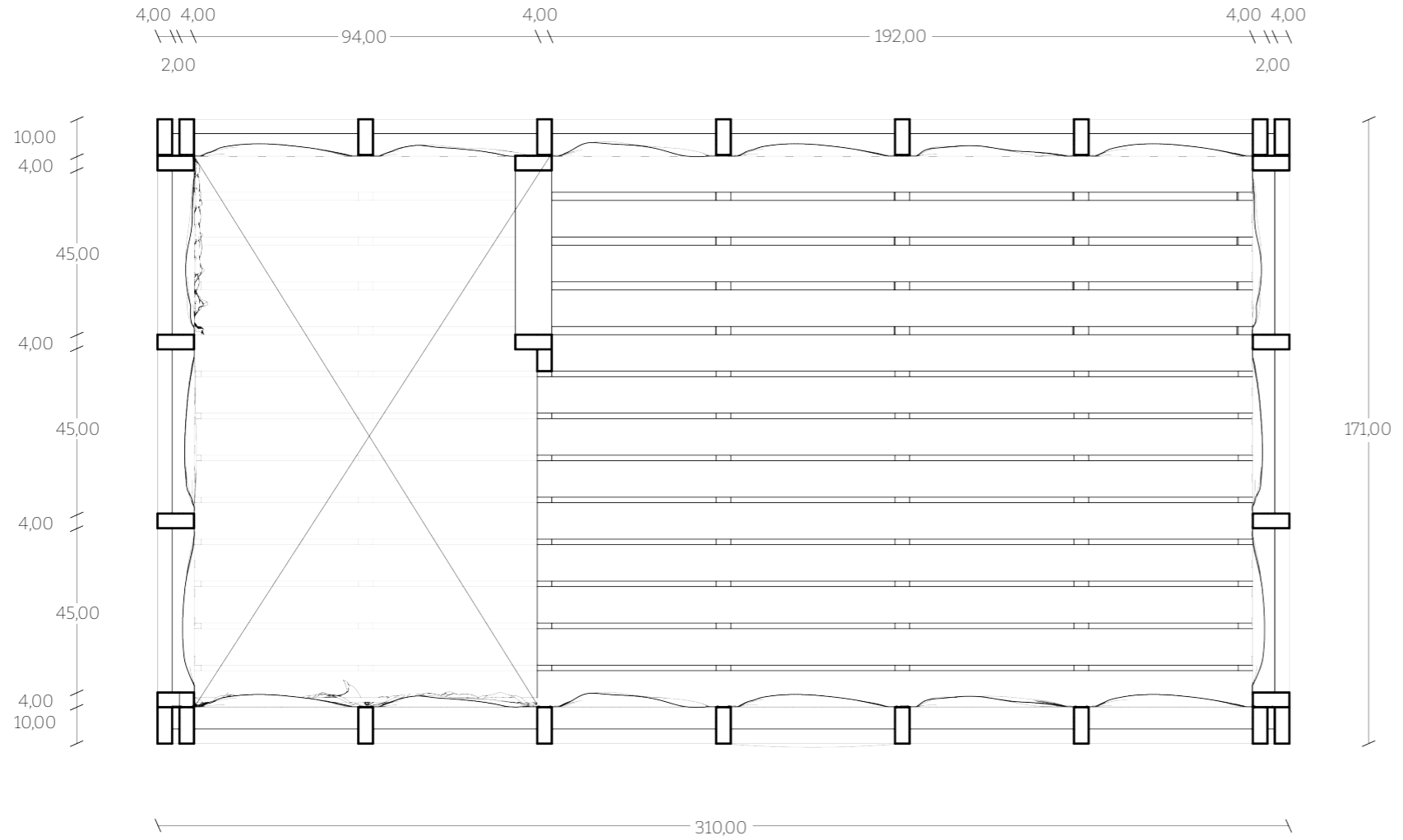
Fixation des montants de finition



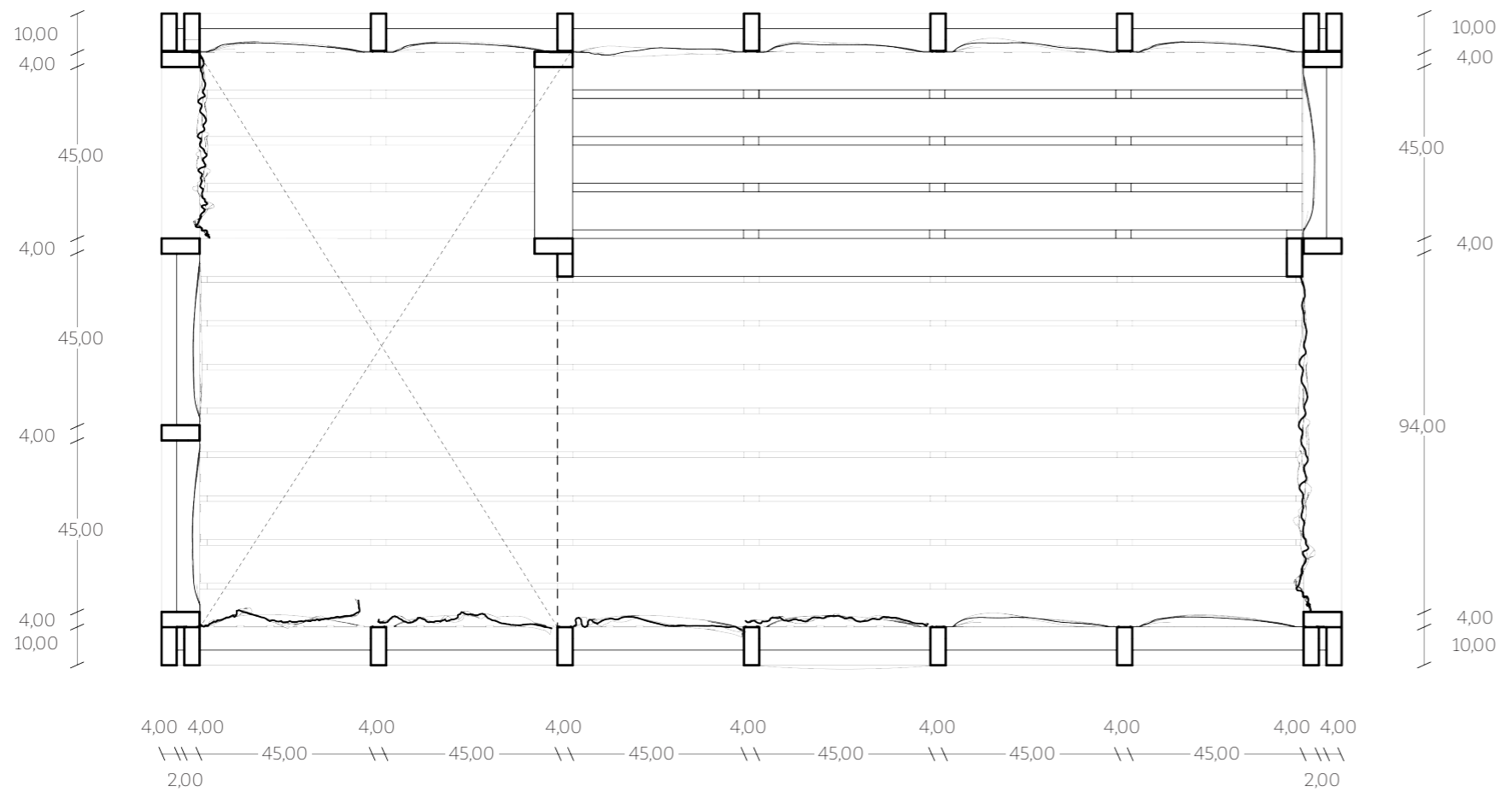
Plan masse.

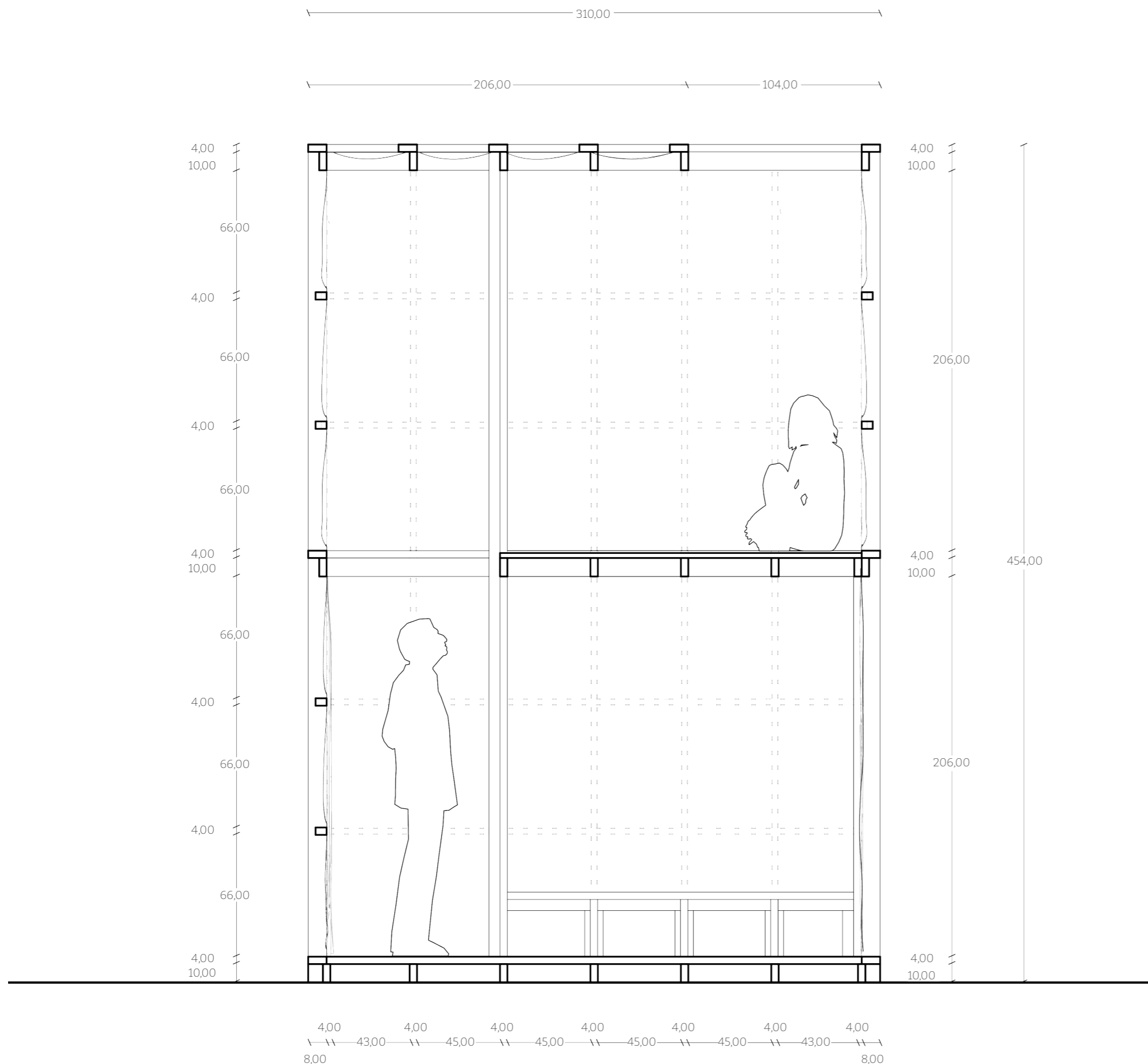
Plans de niveaux.

R+1

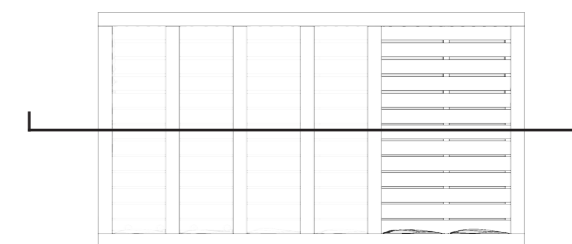


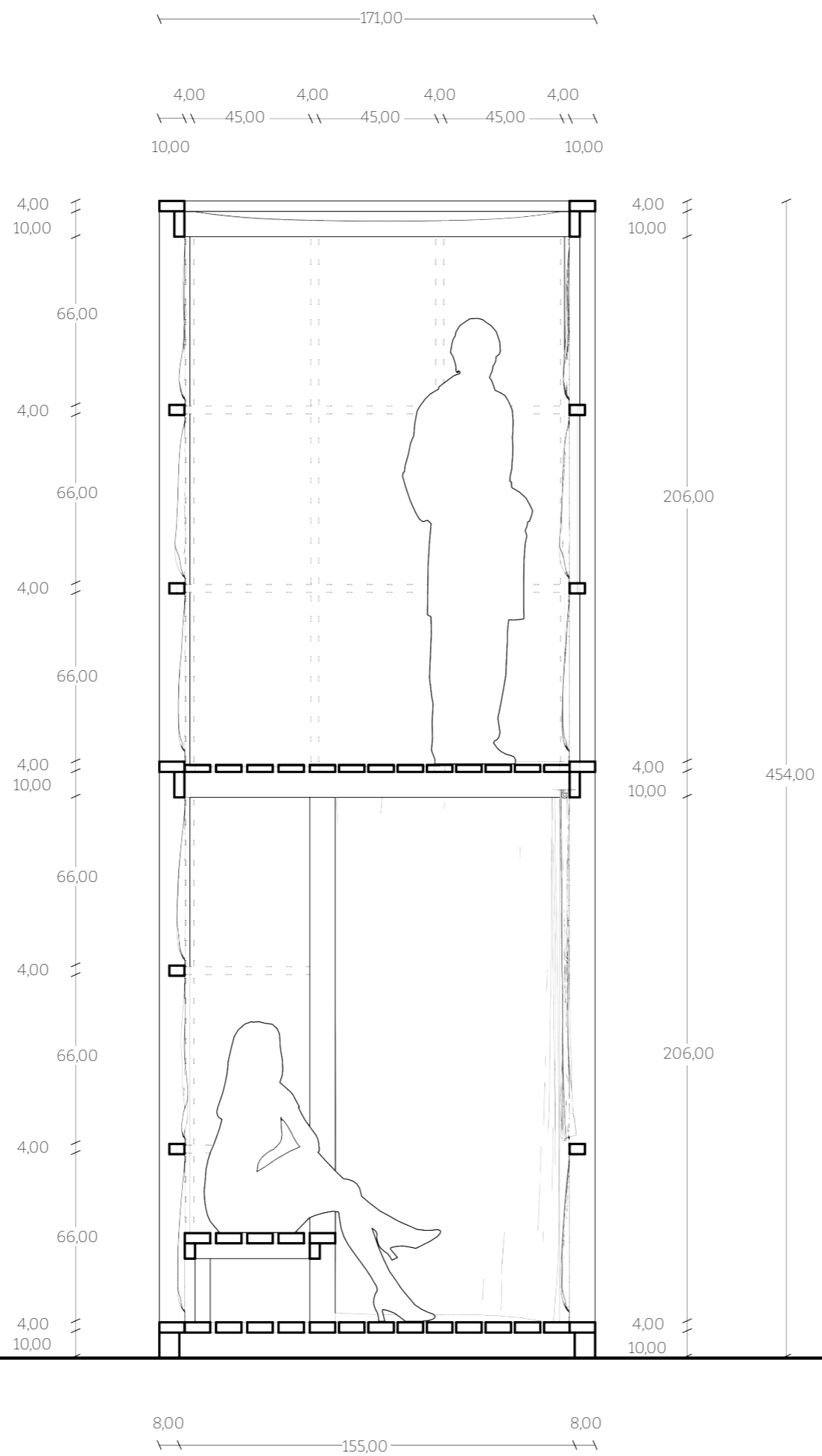
RDC



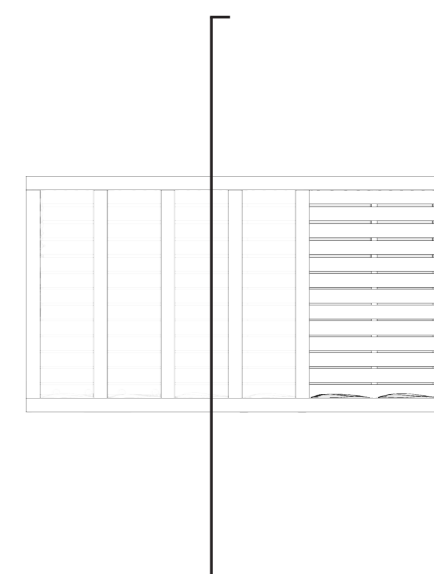


Coupe longitudinale.





Coupe transversale.





Façades.

Respectivement de gauche à droite

Façade SUD

Façade EST







