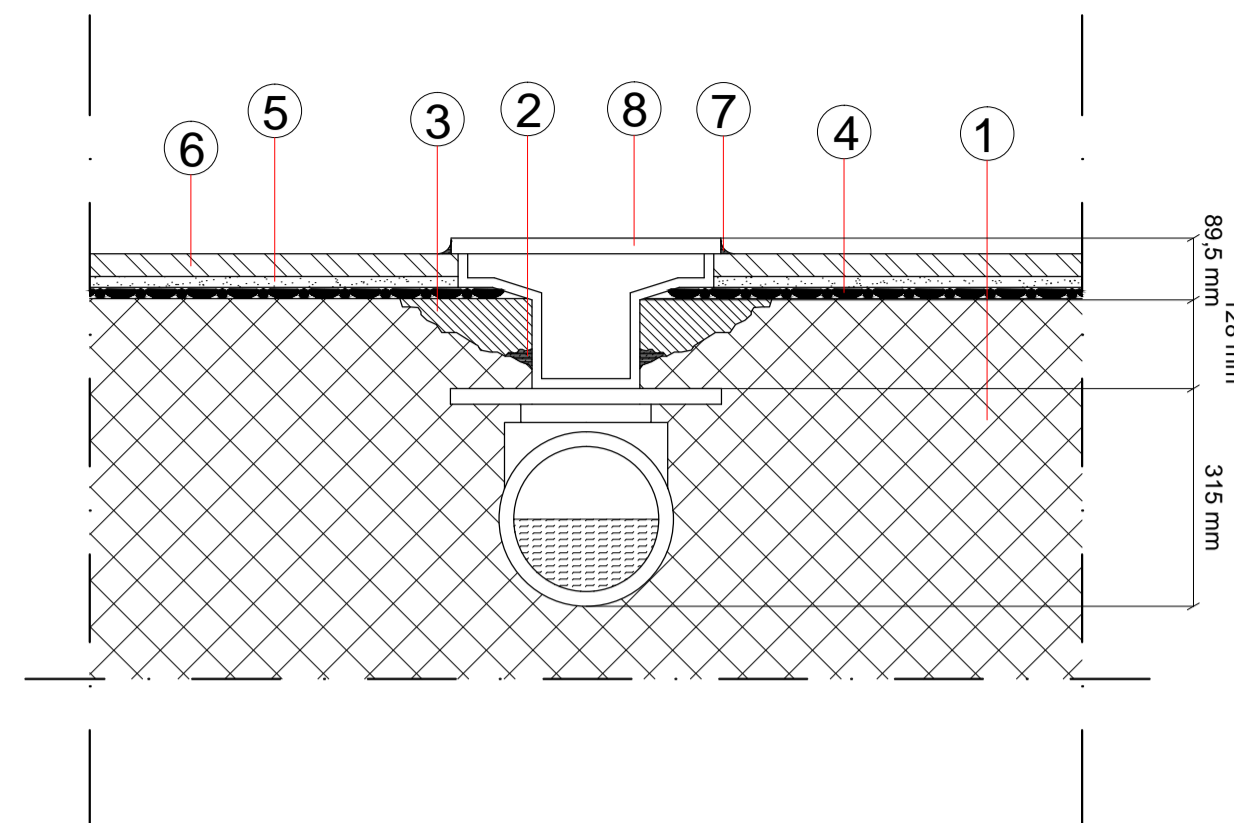
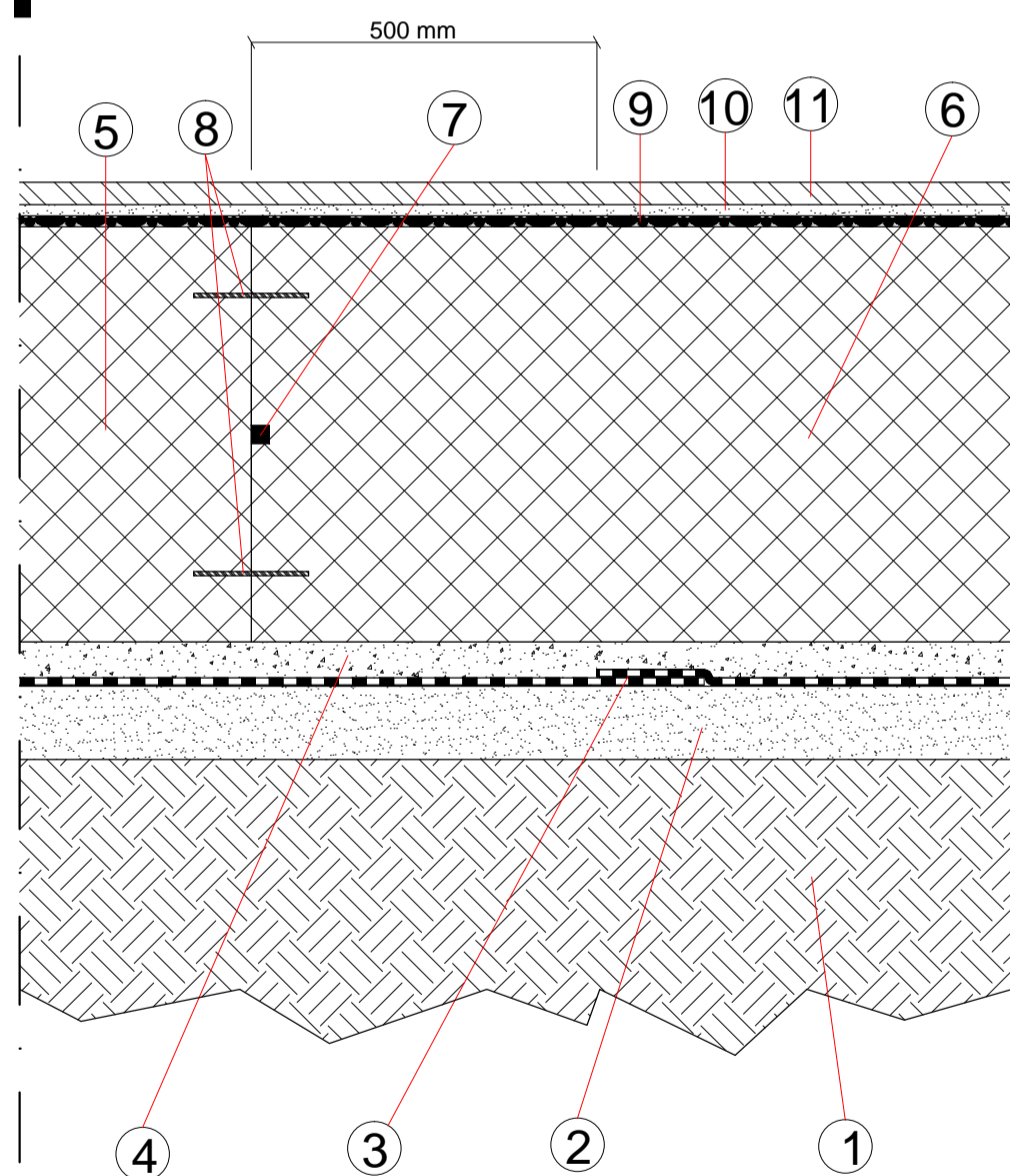


2



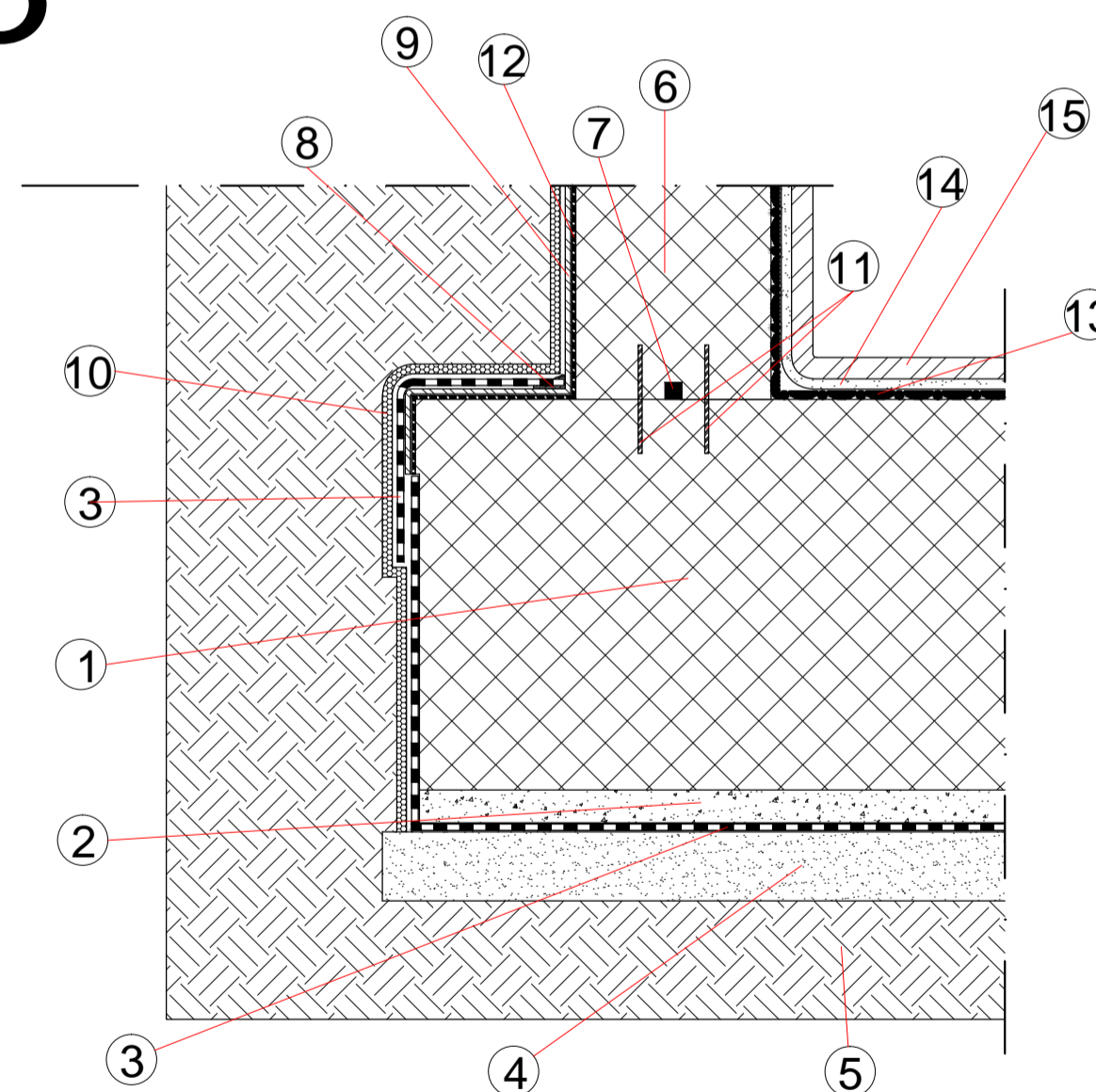
- ① Struttura in C.A., sp. 600 mm
- ② Pasta monocomponente per sigillatura impermeabile
- ③ Malta fibrorinforzata
- ④ Strato di malta cementizia + strato di tessuto macroforato in polipropilene, sp. 16 mm
- ⑤ Adesivo cementizio ad alte prestazioni, sp. 16 mm
- ⑥ Rivestimento, sp. 32,5 mm
- ⑦ Sigillante
- ⑧ Scarico

1



- ① Terreno
- ② Magrone di pulizia in cls, sp. 106 mm
- ③ Telo bentonitico, sp. 10mm
- ④ Cappa di protezione in cls con Rck pari al cls di platea, sp. 52 mm
- ⑤ Parete in C.A., sp. 600 mm
- ⑥ Parete in C.A. adiacente, sp. 600 mm
- ⑦ Giunto idroespandente, dimens. 26mm x 26 mm
- ⑧ Ferri di ripresa, 6 x 166 mm
- ⑨ Strato di malta cementizia + strato di tessuto macroforato in polipropilene, sp. 16 mm
- ⑩ Adesivo cementizio ad alte prestazioni, sp. 16 mm
- ⑪ Rivestimento, sp. 32,5 mm

3



- ① Platea in C.A., sp 600 mm
- ② Cappa di protezione in cls con Rck pari al cls di platea, sp. 50 mm
- ③ Telo bentonitico, sp. 10 mm
- ④ Magrone di pulizia in cls, sp. 106 mm
- ⑤ Terreno
- ⑥ Parete in C.A.
- ⑦ Giunto idroespandente, dimens. 26 mm x 26 mm
- ⑧ Pasta bentonitica
- ⑨ Strato di malta cementizia, sp. 8 mm
- ⑩ Strato di protezione drenante, sp. 15 mm
- ⑪ Ferri di ripresa, 166 mm x 6 mm
- ⑫ Strato di primer acrilico antipolvere, sp. 6 mm
- ⑬ Strato di malta cementizia + strato di tessuto macroforato in polipropilene, sp. 16 mm
- ⑭ Adesivo cementizio ad alte prestazioni, sp. 16 mm
- ⑮ Rivestimento, sp. 32,5 mm

1. Giunto in mezzera degli strati di impermeabilizzante
2. Sigillatura di una bocchetta di ricircolo dell'acqua posta sul fondo della piscina.
3. Comportamento degli strati impermeabilizzanti nell'angolo.