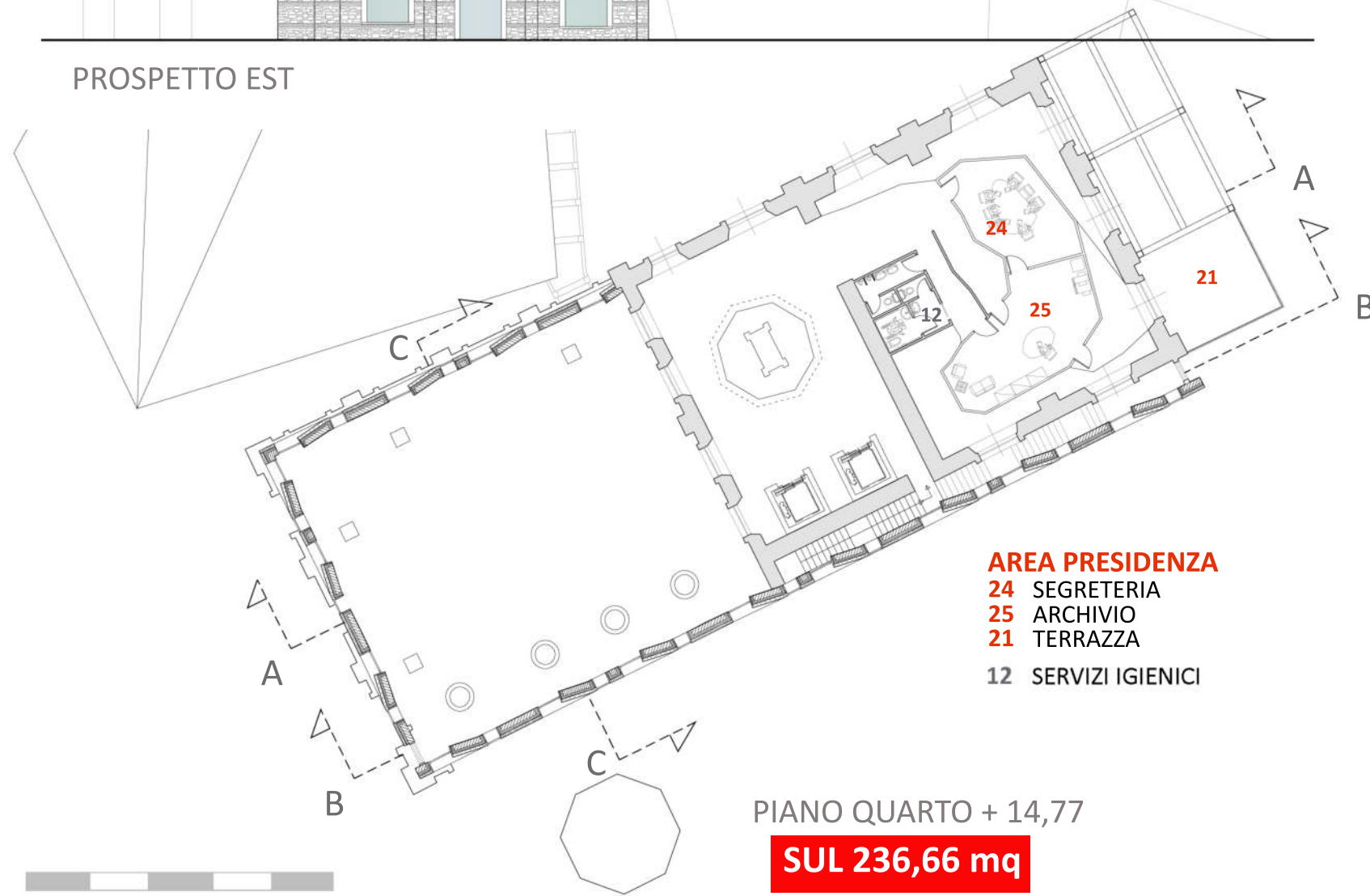




PROSPETTO EST

- 1 STRATO GEOTESSILE ANTIPIOGGIA TNT
- 2 STRUTTURA PORTANTE IN C.A.
- 3 PAVIMENTAZIONE
- 4 MASSETTO DI RIPARTIZIONE CARICHI IN C.A.
- 5 FOGLIO DI POLIETILENE
- 6 PANNELLO IN LANA DI ROCCIA TIPO ROCKWOOL ACOUSTIC 225 sp.10cm
- 7 RETE ELETTROSALDATA
- 8 LAMIERA ZINCATA NERVATA 8/10
- 9 PROFILO IN ACCIAIO TIPO IPE
- 10 PROFILO IN CARTONGESSO
- 11 PANNELLO IN EPS CON SISTEMA RADIANTE INTEGRATO
- 12 PROFILO TRASVERSALE
- 13 PILASTRO IN ACCIAIO
- 14 STRATO DI INTONACO
- 15 INTERCAPEDINE D'ARIA
- 16 PANNELLO ISOLANTE IN FIBRA DI LEGNO sp.10cm
- 17 RIVESTIMENTO IN LATERIZIO
- 18 INFISSO TIPO SCHUCO AWS 75.SI
- 19 COPERTURA IN LAMIERA DI ZINCO

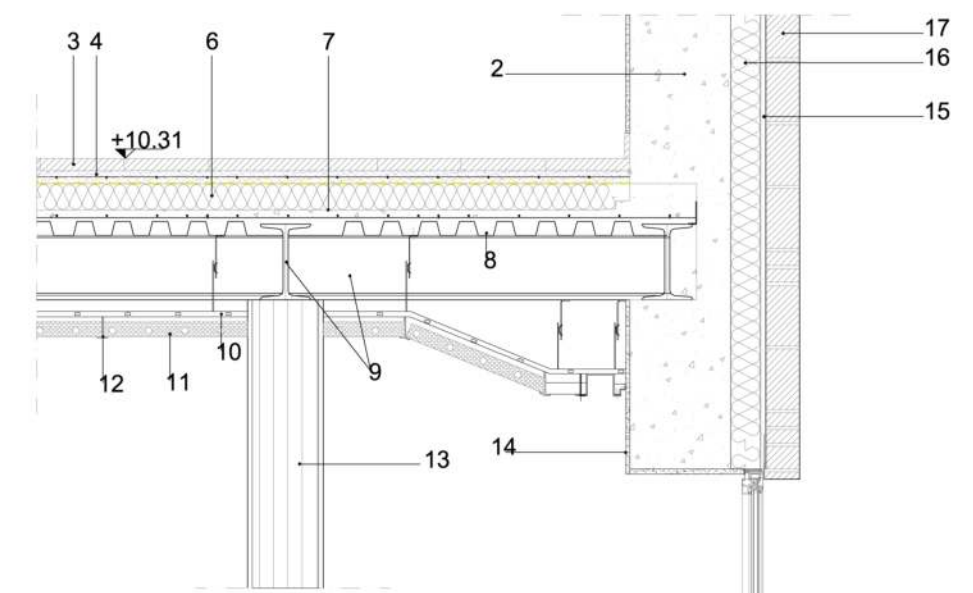
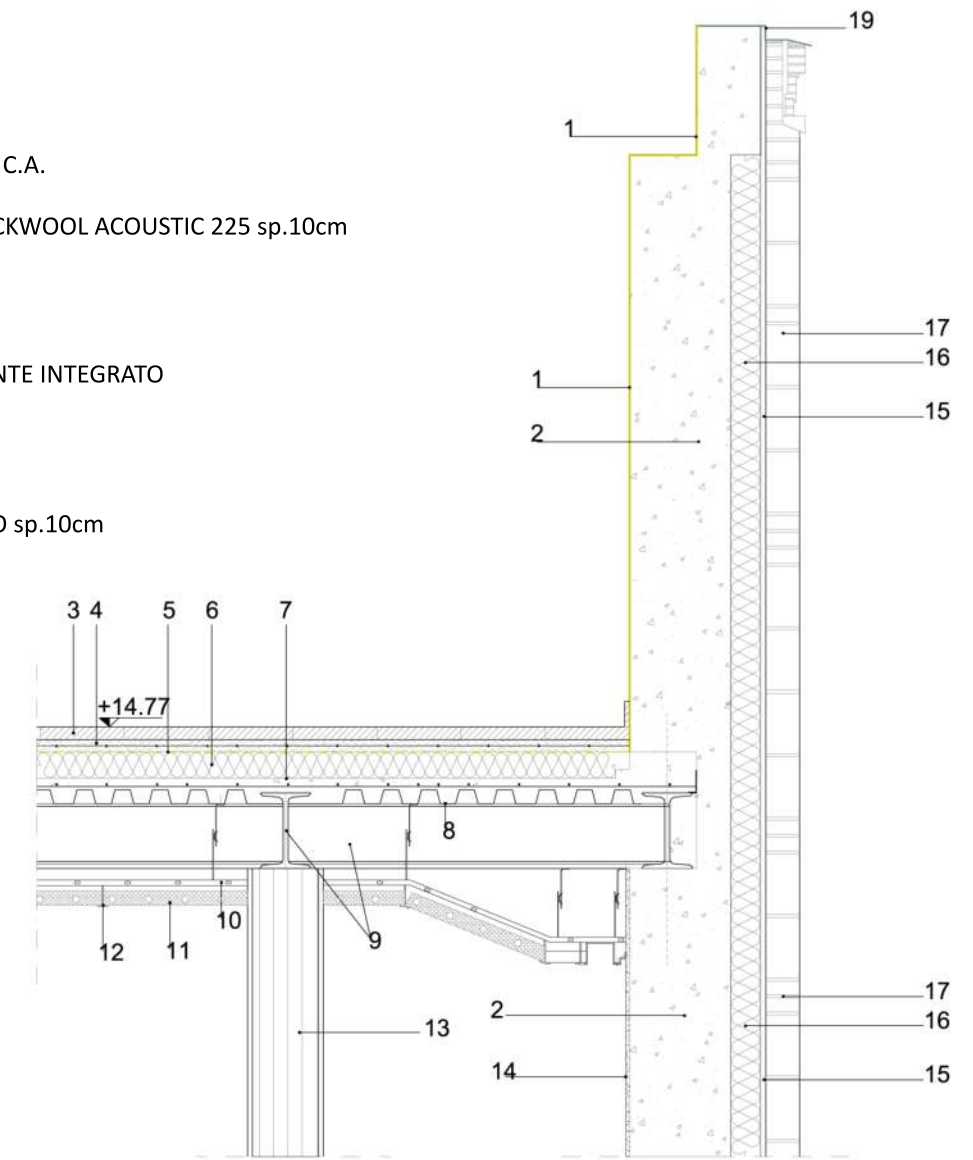


**AREA PRESIDENZA**

- 24 SEGRETERIA
- 25 ARCHIVIO
- 21 TERRAZZA
- 12 SERVIZI IGIENICI

PIANO QUARTO + 14,77

**SUL 236,66 mq**



DETTAGLIO  
SCALA 1:20

