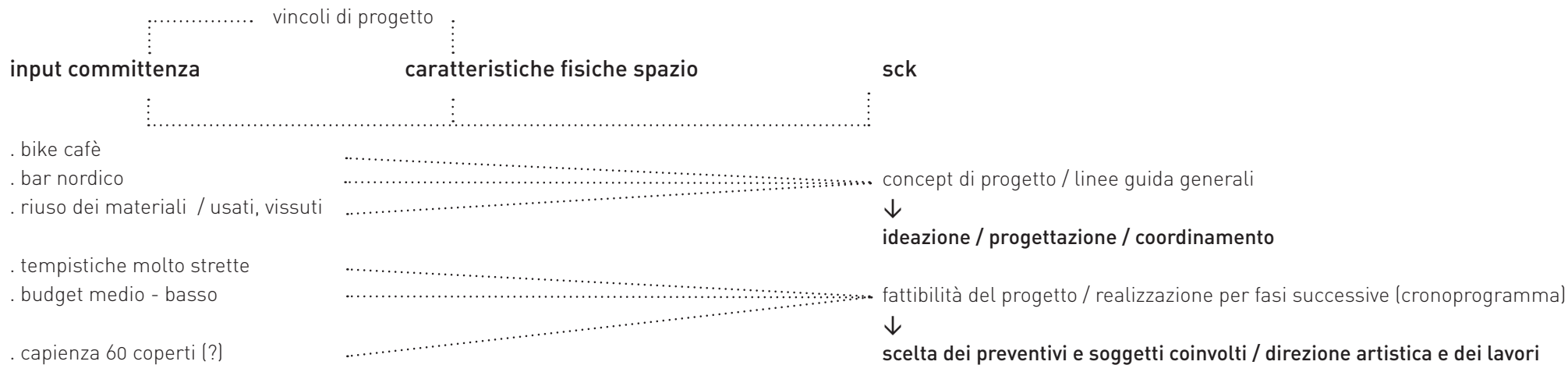




Siamo stati incaricati di progettare un **Bike café**, il primo a Milano... interamente dedicato al mondo bici... che avesse uno stile nordico, così come la cucina proposta...e che fosse luogo di convivialità, relazioni e relax. Quello a cui ci siamo ispirati è ovviamente il mondo delle bici, e in particolare quello degli urban bikers, specifici utenti della città contemporanea, che si aggirano stilosissimi e agili nel traffico milanese. Le loro bici hanno colori ricercati e grafiche minimali, la scelta di ogni componente è accurata e continuamente perfezionata inseguendo la tecnica e il gusto. Abbiamo parlato con chi nel mondo bici è immerso, con chi ne ha fatto uno stile di vita, una passione, una professione. Ci siamo confrontati con chi avrebbe gestito il locale e con chi, al suo interno, avrebbe dovuto lavorarci. Il progetto è la soluzione alle esigenze e alle proposte della committenza, composta da diversi soggetti, tra appassionati, professionisti e sportivi del settore.

Lo spazio architettonico, ristrutturato dalla proprietà, è stato solo in parte definito e progettato insieme a noi e alla committenza. Su questo spazio dato siamo intervenuti tentando di conciliare soluzioni tecniche e funzionali, ad un'estetica ricercata e connotante. Attraverso la combinazione di **due materiali, il legno e il ferro, e di due elementi costruttivi base, tubolari e raccordi idraulici, e vecchie assi da cantiere**, abbiamo progettato i vari elementi di arredo su misura. Questi sono studiati per assecondare le diverse temporaneità d'assetto ed uso dello spazio, degli oggetti esposti, il controllo dei flussi e delle permanenze dei diversi utenti e delle loro biciclette. Lo spazio esterno è completamente dedicato alle bici: i parcheggi tentano di ottimizzare lo spazio, le ruote, ed alcuni elementi caratterizzanti le bici, costruiscono la vetrina del bar sulla strada.

↳ bike café
progetto preliminare)



elementi da progettare

- . rivestimento bancone
- . tavoloni per la convivialità*
- . mobile contenitore stoviglie per selfservice
- . proiettore / schermo
- . rulli bici per competizioni (2)
- . parete espositiva
- . schermatura facciata interna vetrata che guarda il palazzo esterno**
- . rampa d'accesso ***
vetrina su strada / garantire l'accesso disabili / parcheggio e pit stop bici

* garantire la flessibilità dello spazio / praticità

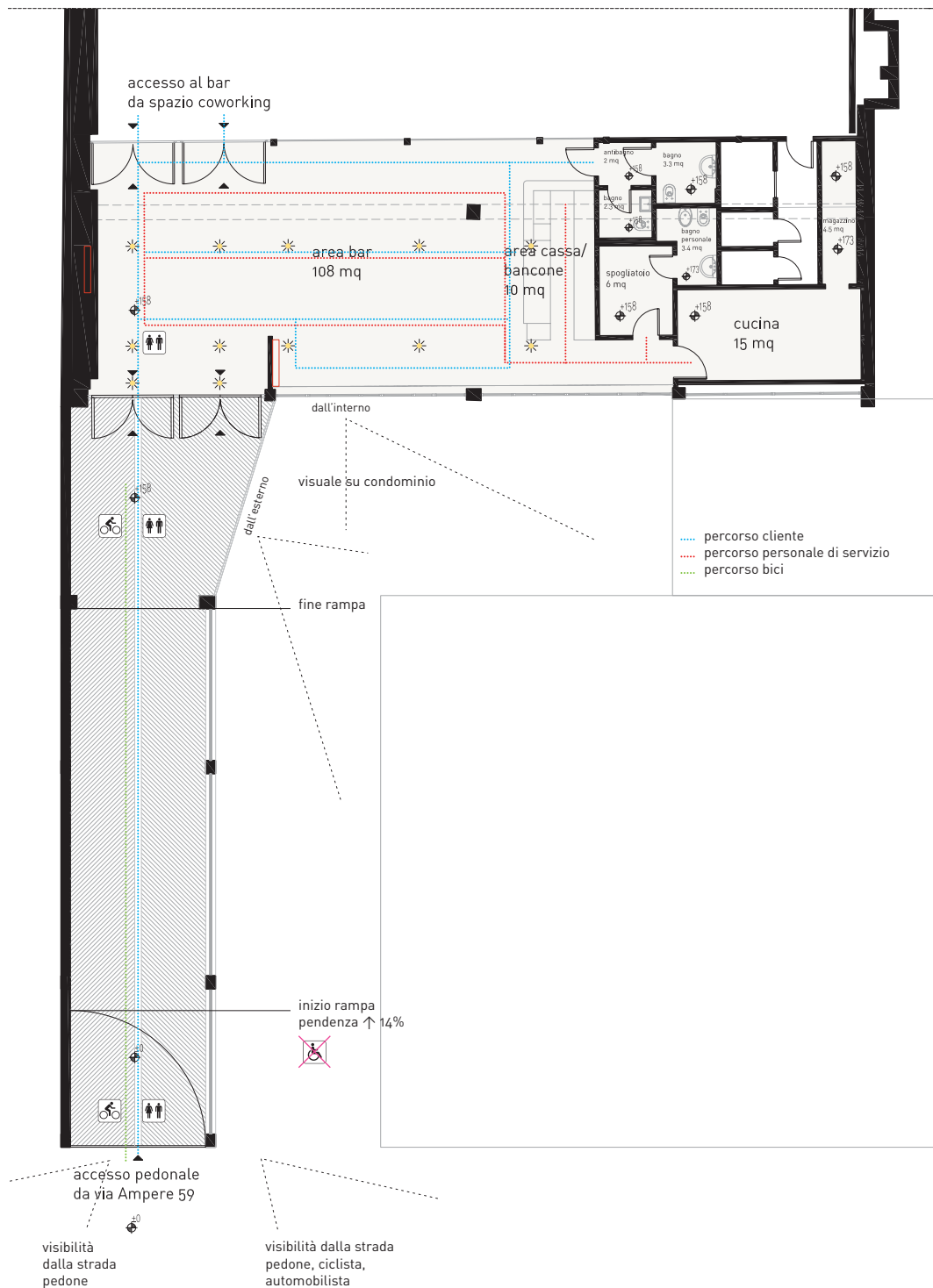
** garantire la possibilità di apertura delle finestre e far passare la luce

*** distinzione dei percorsi (pedonali e ciclabili)

↓
nb

è dato il progetto architettonico del locale, compreso di finiture (pavimento, muri, infissi, vetri e porte), impianti e punti luce

analisi vincoli progettuali fisici



. metratura e destinazioni d'uso per macro aree

. accessi e visibilità dalla strada

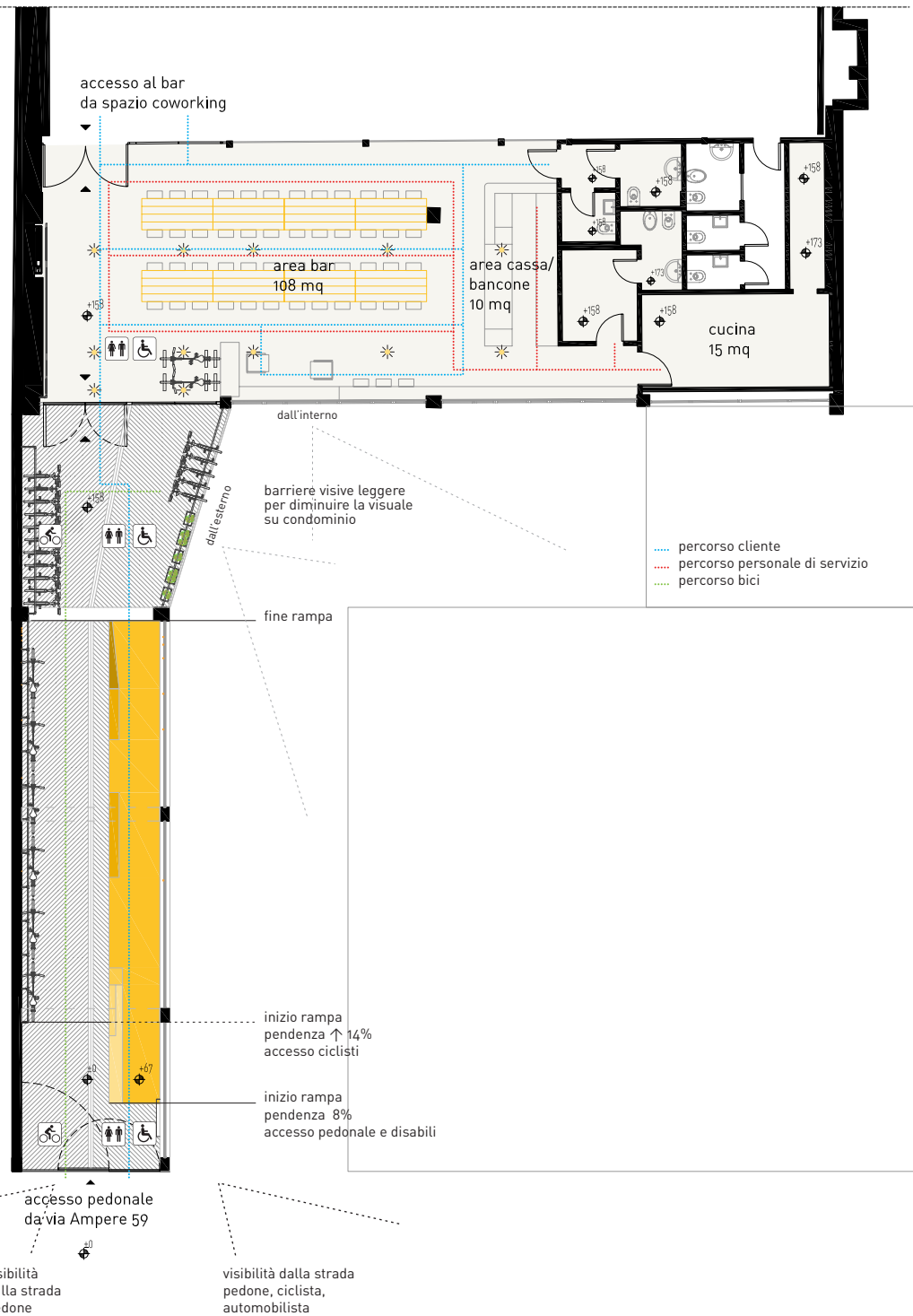
. flussi

. luce

. impianti e punti luce

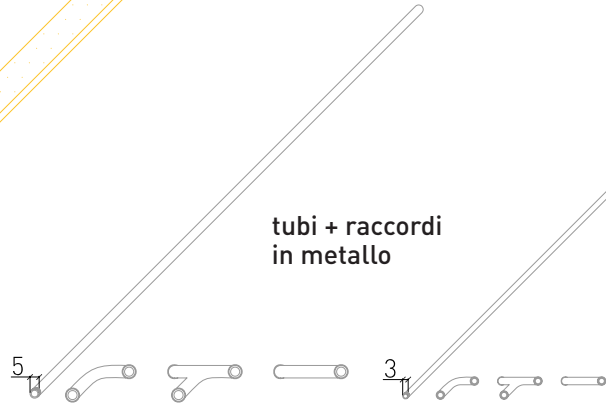
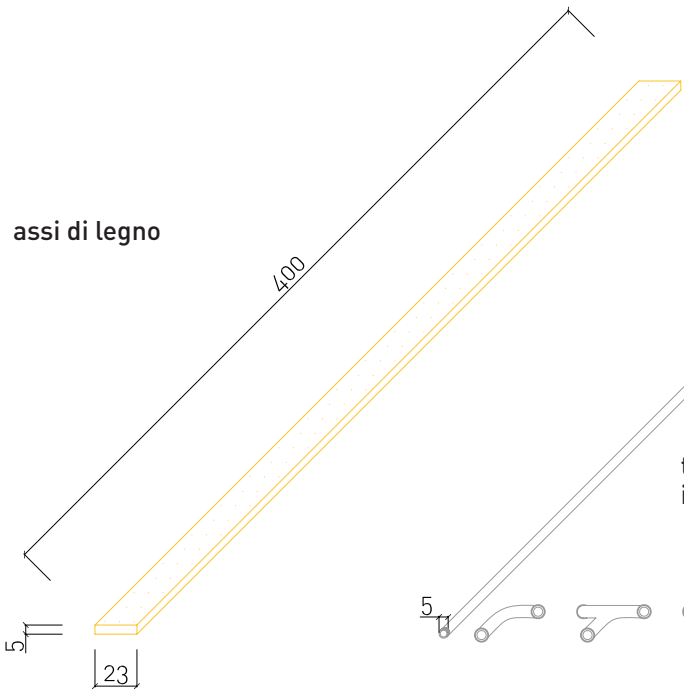
accessi e flussi

- . accessi e visibilità dalla strada
- . flussi
- . luce
- . impianti e punti luce



elementi base di progetto

Attraverso la combinazione di alcuni elementi base è possibile creare i diversi arredi. La reperibilità è alta sia nel mercato del nuovo che dell'usato e i costi sono contenuti.



catena e corona



pannelli forati in legno e metallo



catarifrangente

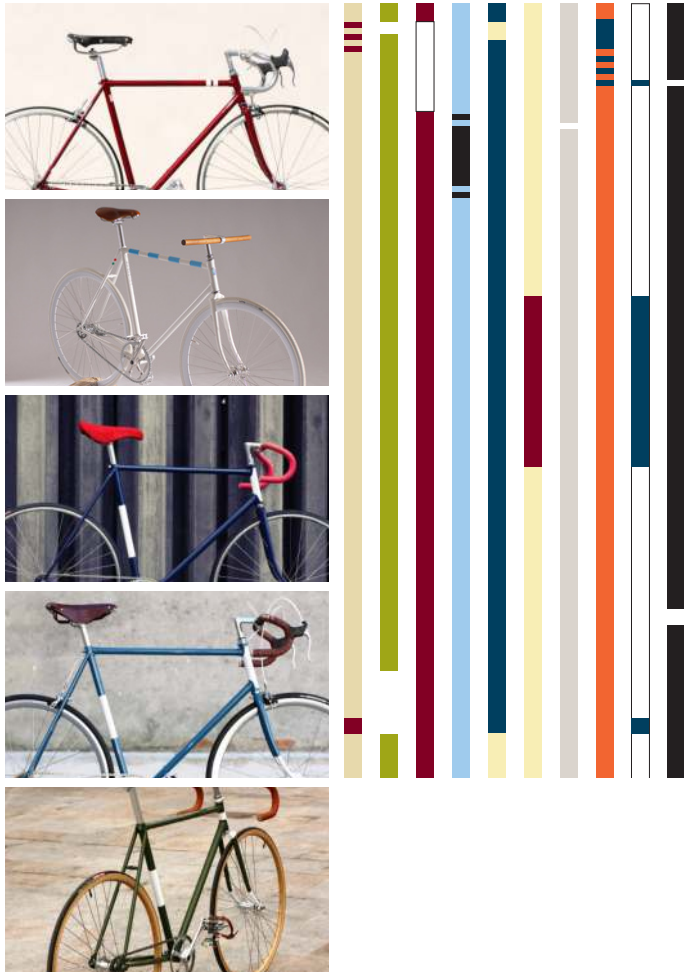


piastrelle recuperate



campioni colori e grafiche

campioni disegni



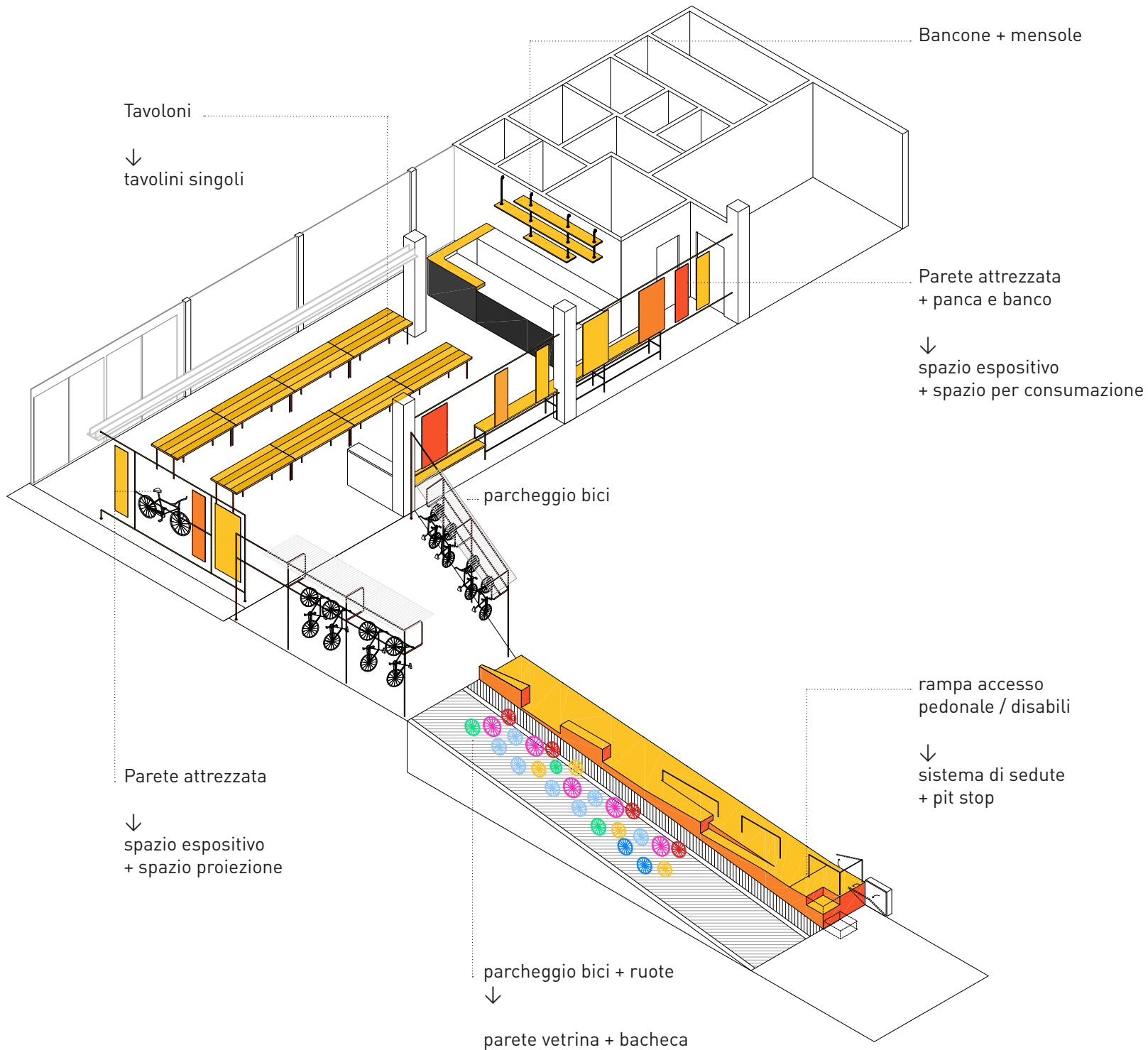
campioni colori

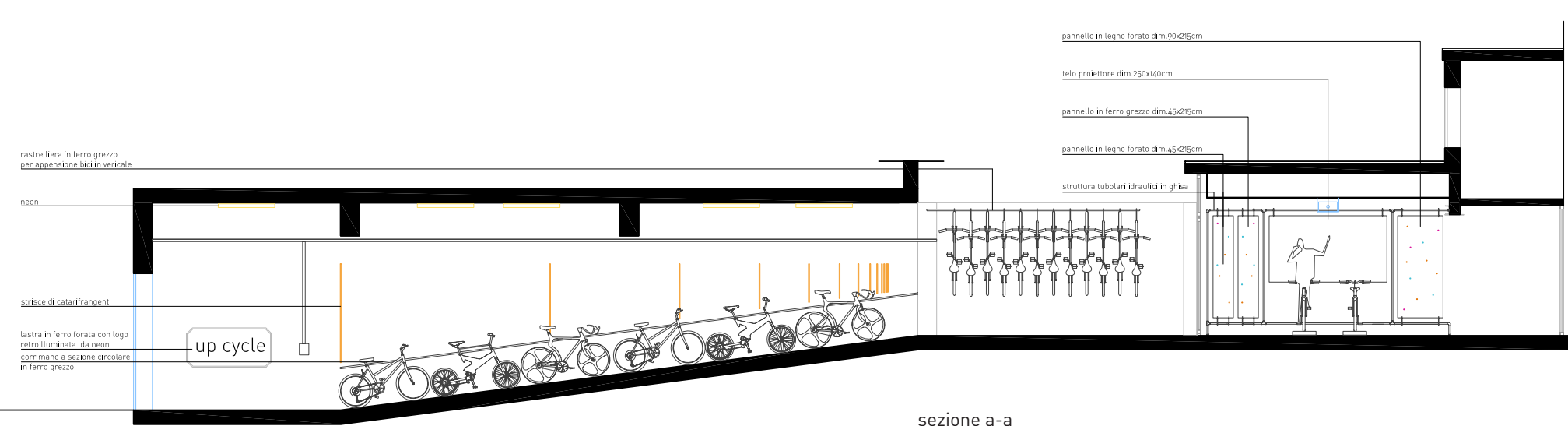


La scelta dei colori e dei disegni di decoro per i tubi s'ispira alle colorazioni delle bici in stile "vintage".

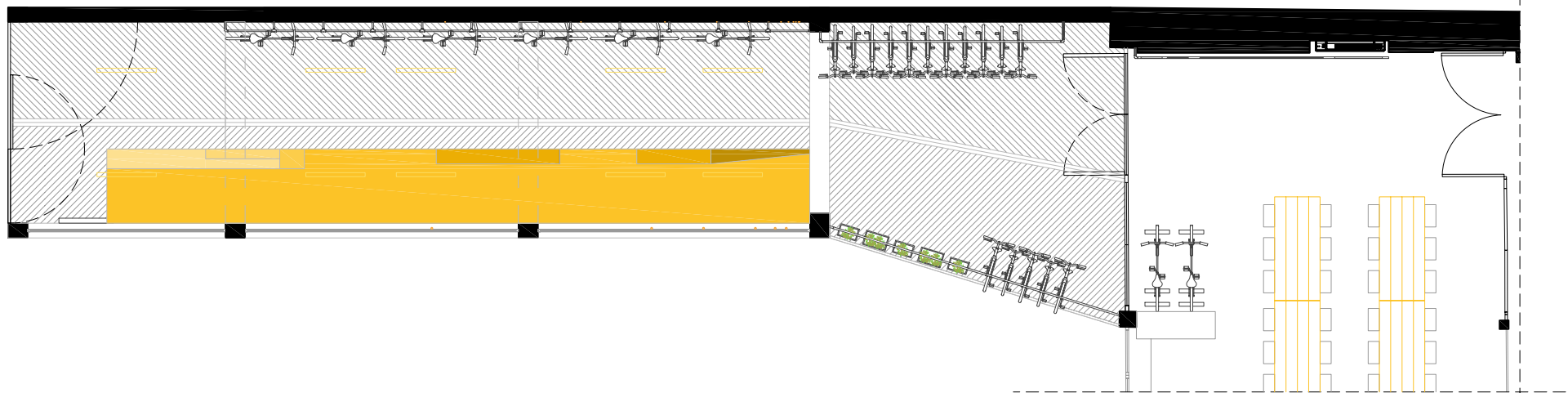
I colori scuri e i disegni verranno utilizzati in maniera puntuale abbinati a materiali quali il legno e il ferro. Nel complesso l'ambiente sarà tenue, neutro, semplice.

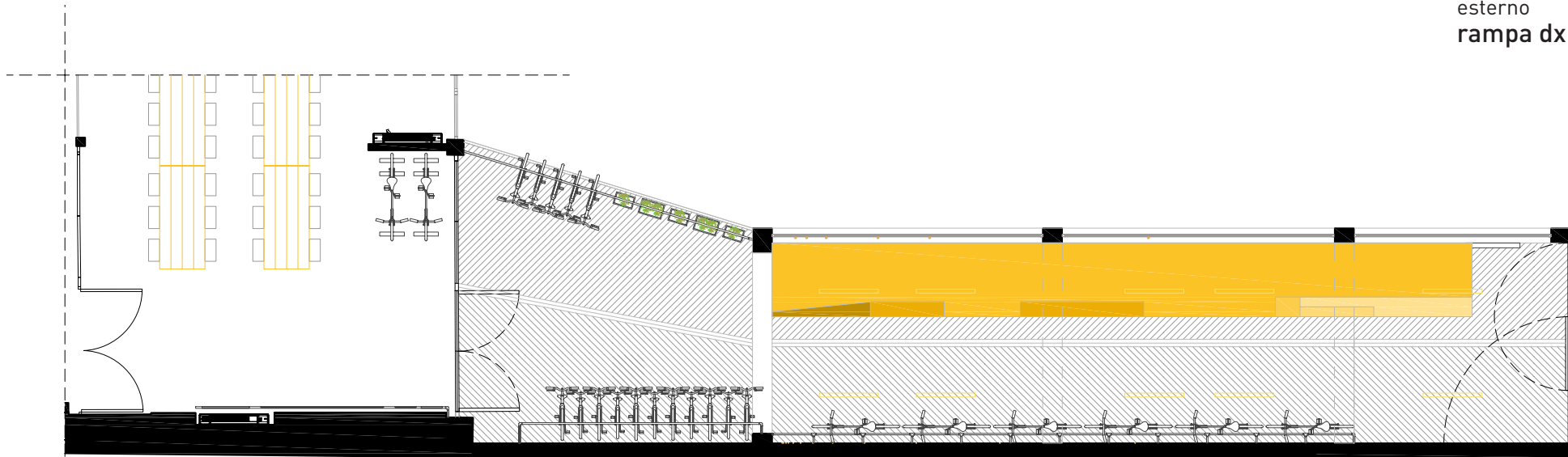
Grazie all'aiuto delle grafiche sarà possibile aggiungere alcuni dettagli narrativi dello spazio.



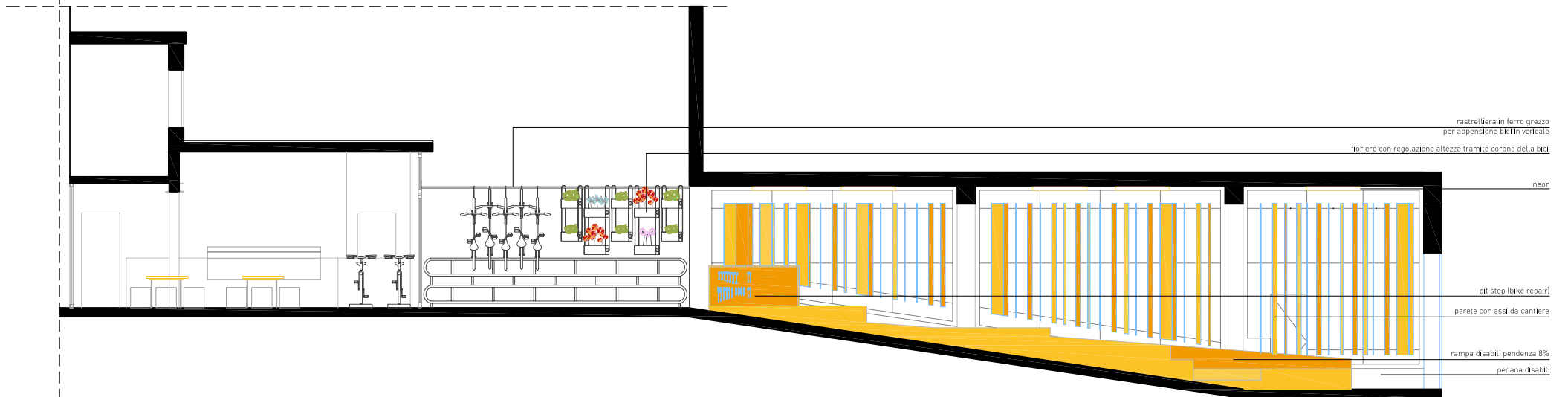


sezione a-a

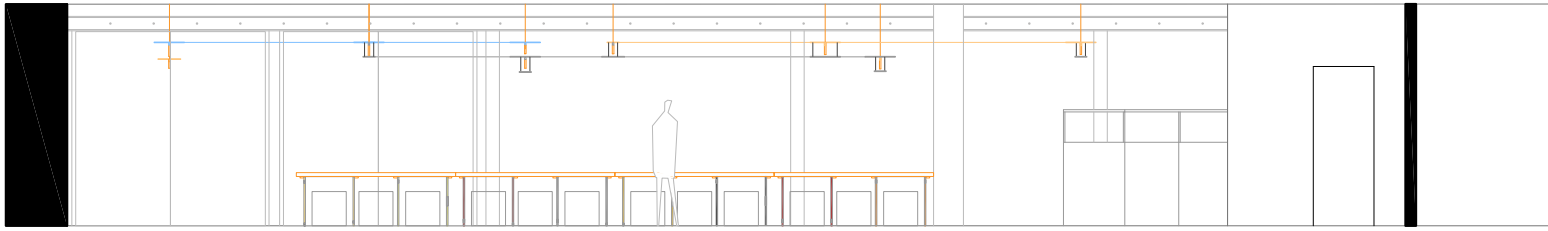




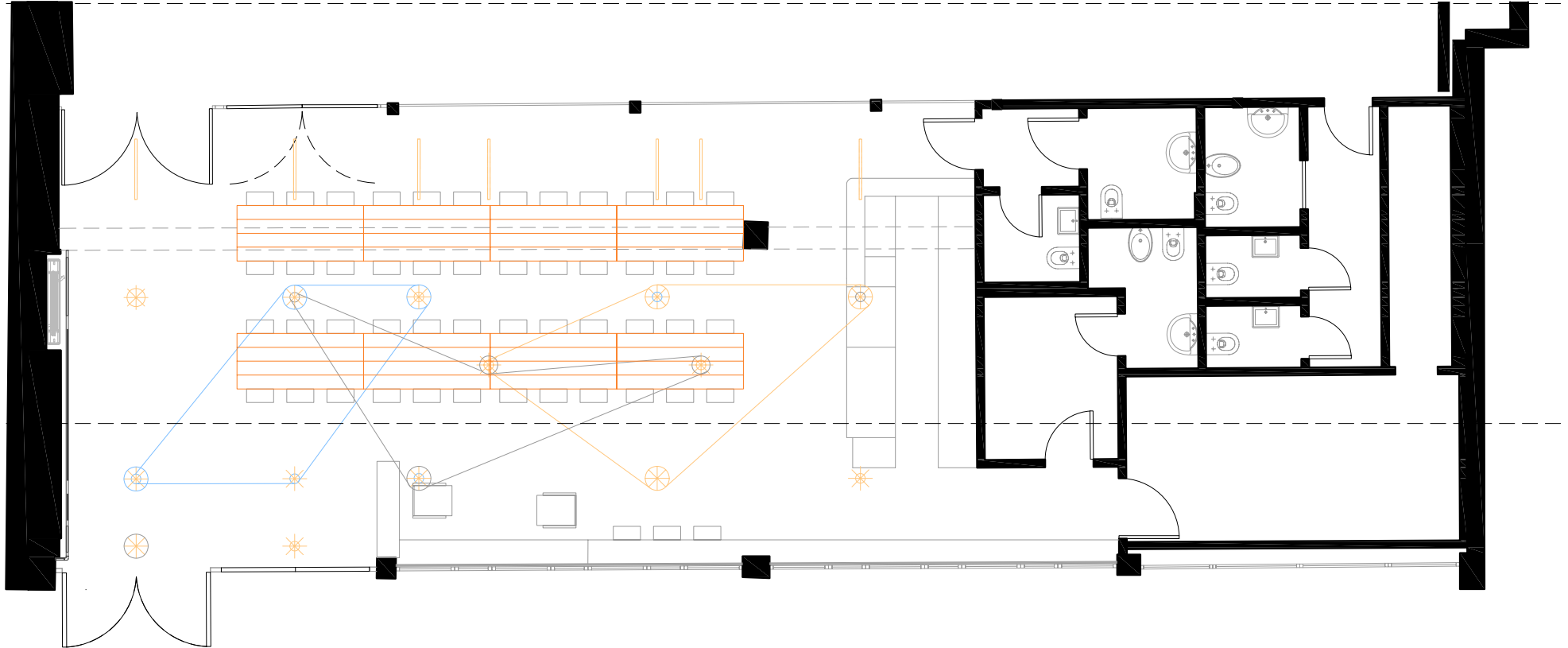
sezione b-b



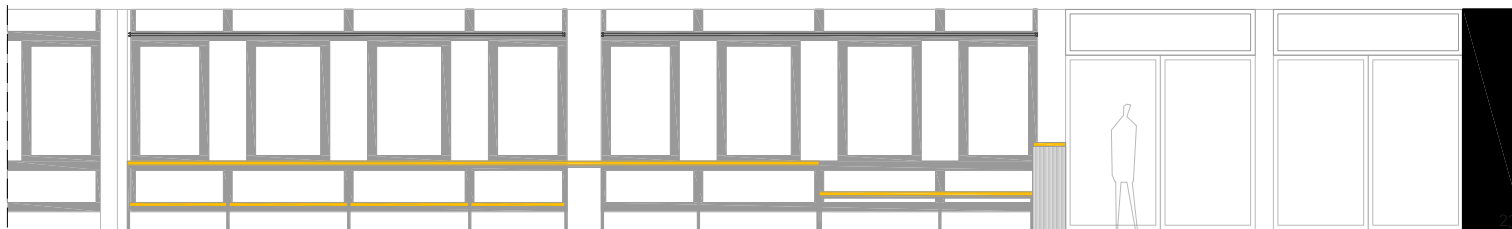
progetto
interno
pianta
+ ipotesi illuminazione
01 catene e corone



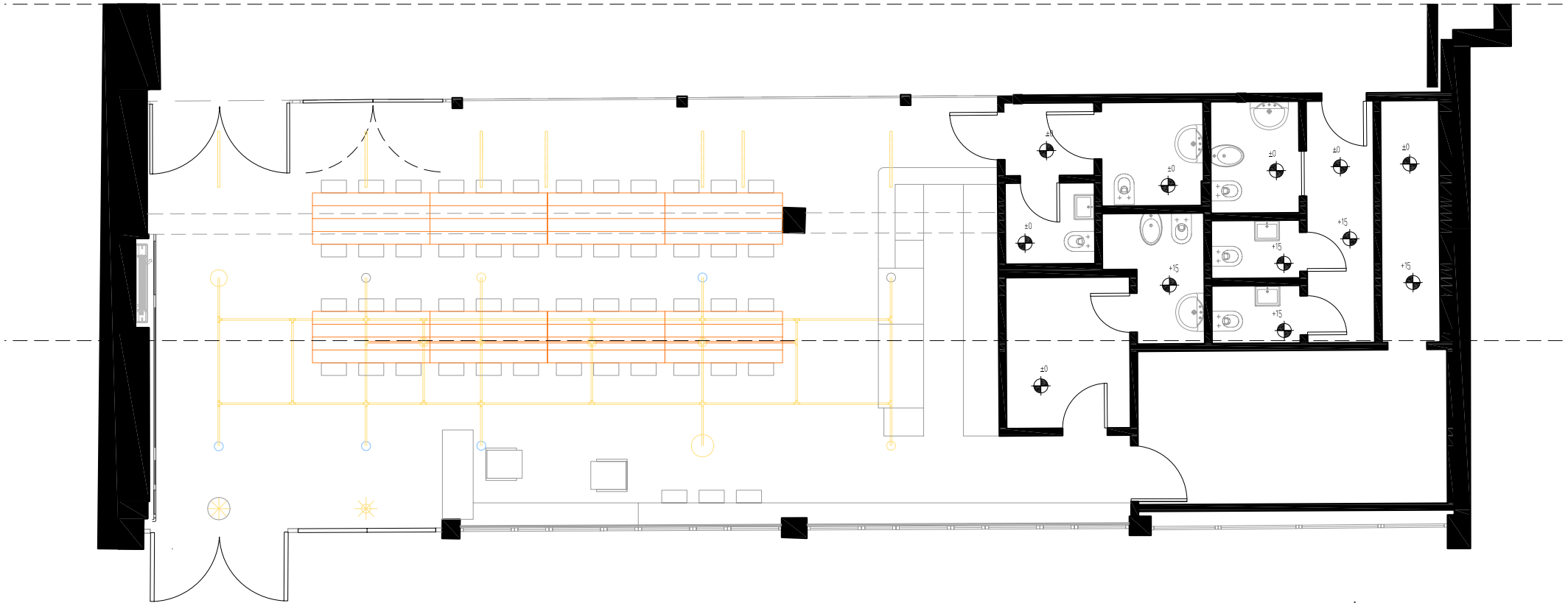
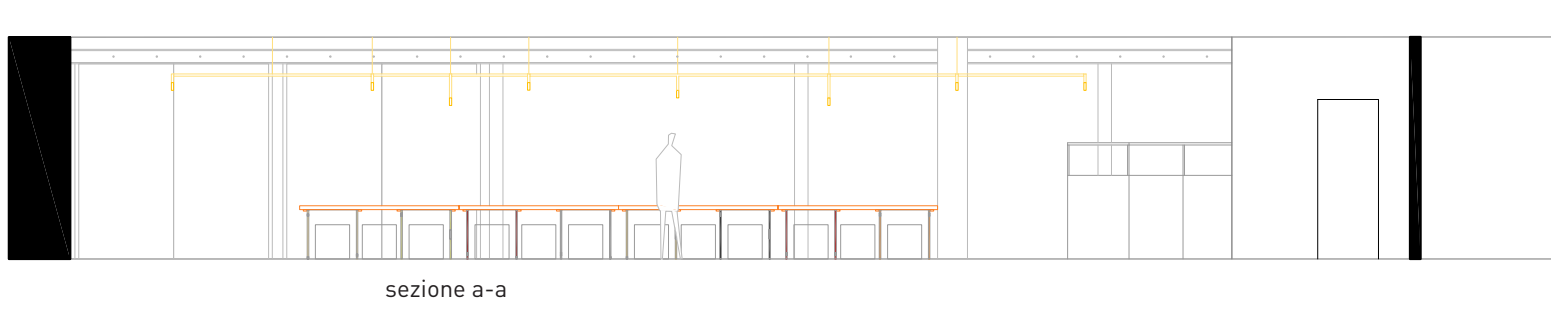
sezione a-a



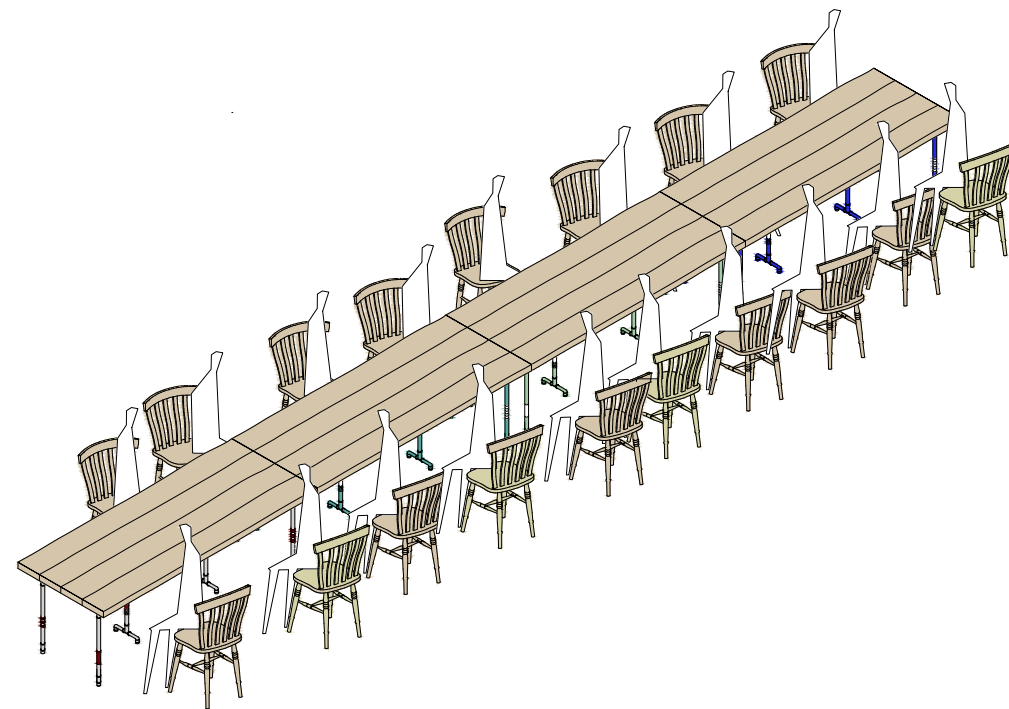
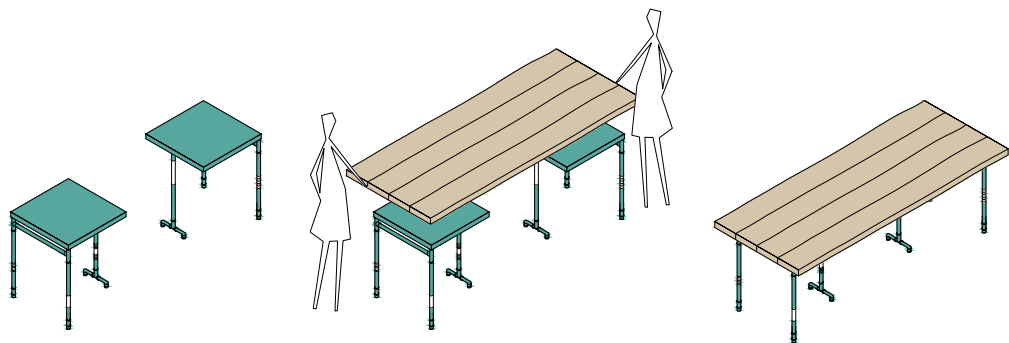
sezione b-b



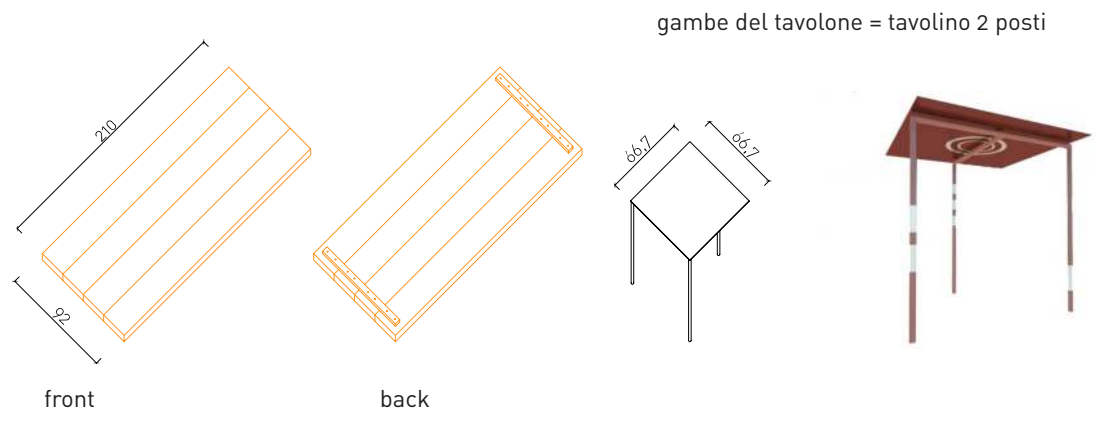
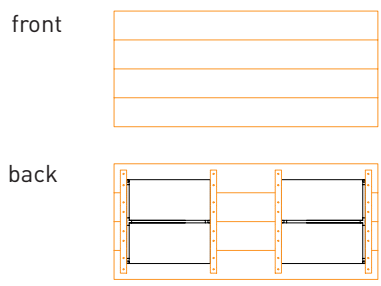
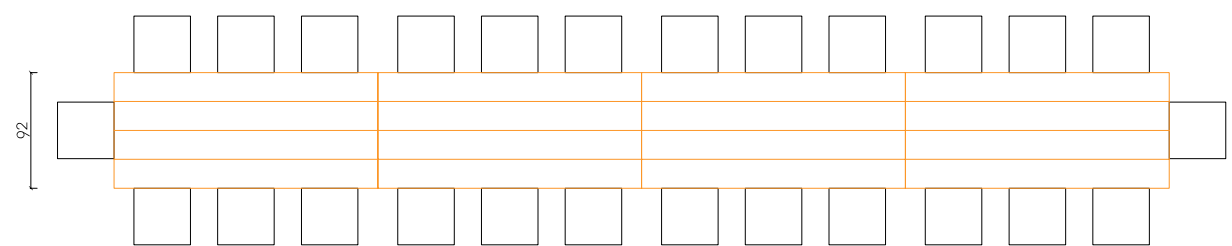
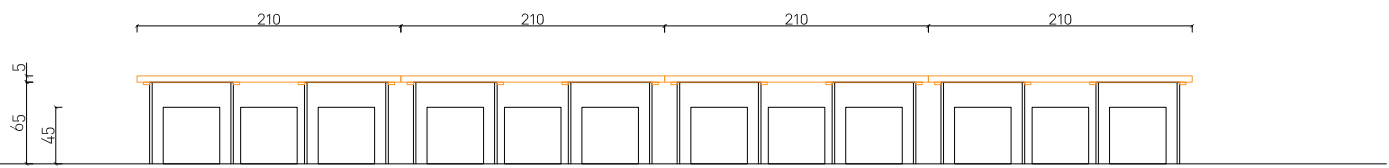
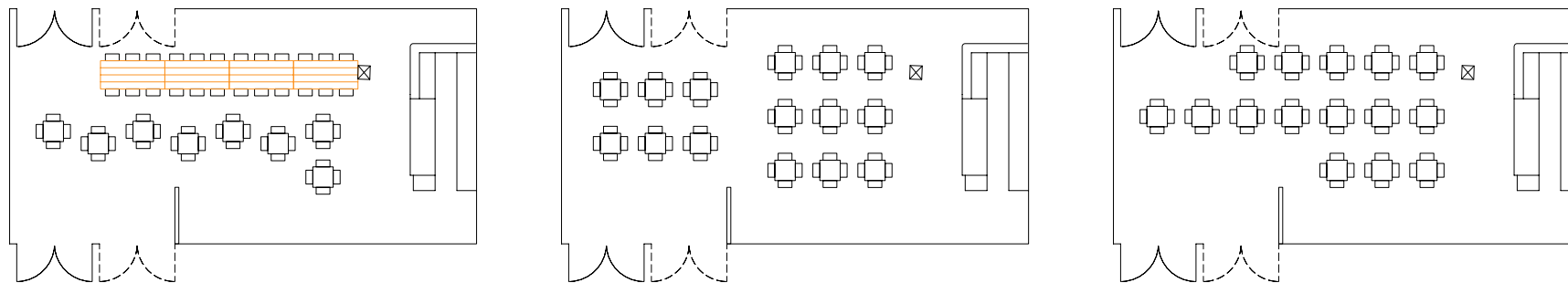
scala 1:100



tavoli



tavoli

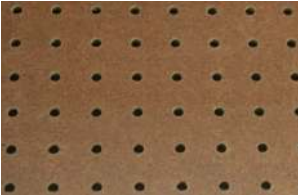

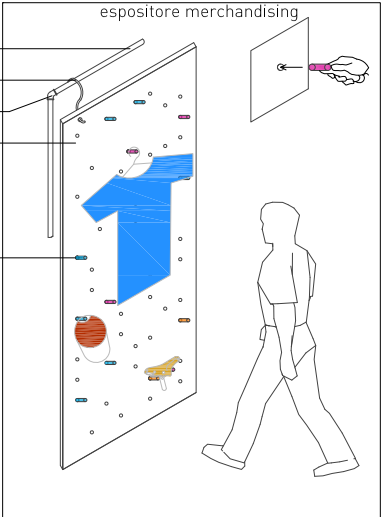


parete attrezzata

espositore merchandising


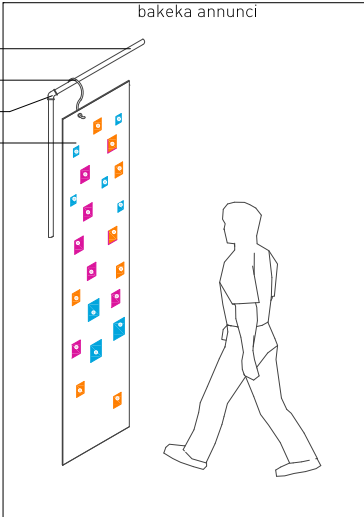
tubo idraulico in ghisa diam.30mm
gomito idraulico in ghisa
gancio a 'S'
pannello in legno forato sp. 30mm

piolo in legno cilindrico colorato



bakeka annunci

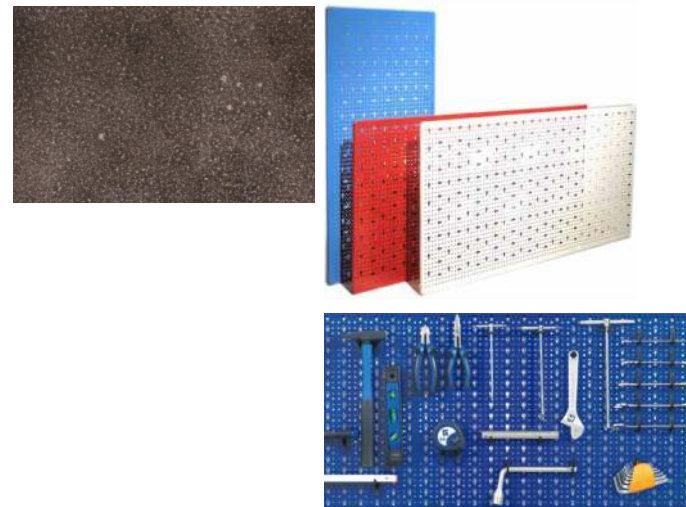

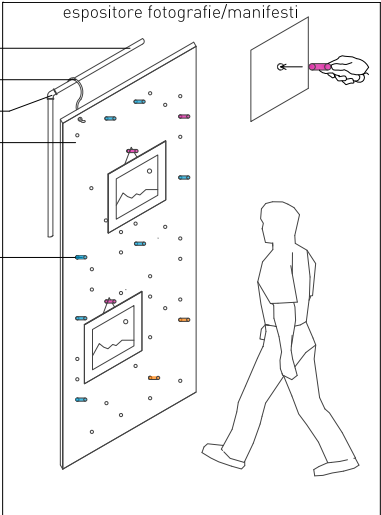
tubo idraulico in ghisa diam.30mm
gomito idraulico in ghisa
gancio a 'S'
pannello in ferro grezzo sp. 5mm



espositore fotografie/manifesti

tubo idraulico in ghisa diam.30mm
gomito idraulico in ghisa
gancio a 'S'
pannello in legno forato sp. 30mm

piolo in legno cilindrico colorato



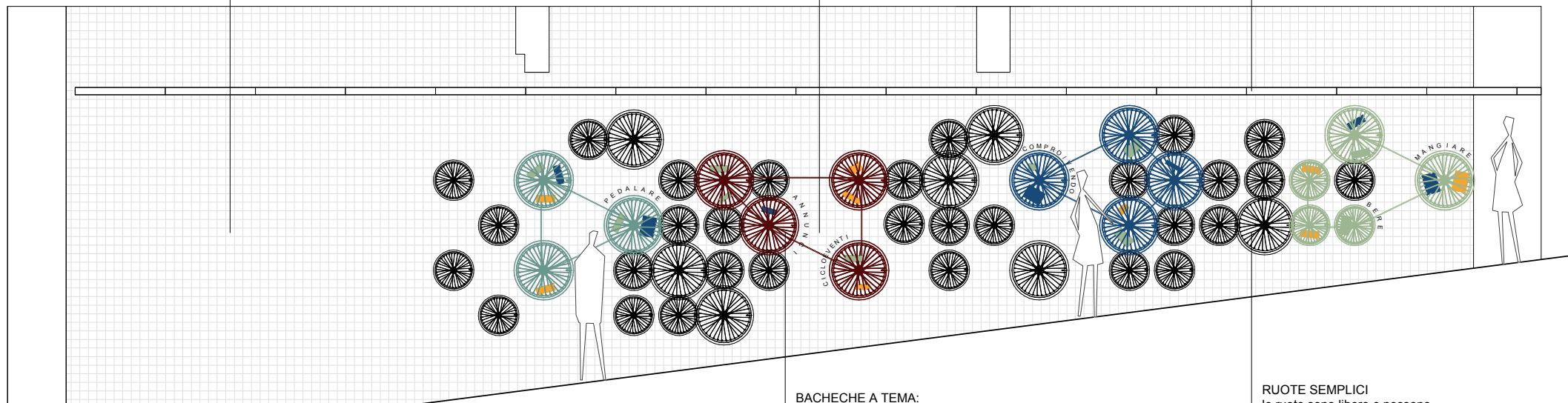
↳ bike café
progetto esecutivo)



MOSAICO
sarà verniciato di bianco

ILLUMINAZIONE
preferibilmente diffusa con spot
sulle bacheche

CANALINE PER GLI IMPIANTI
saranno dipinte con uno dei colori
utilizzati per l'interno

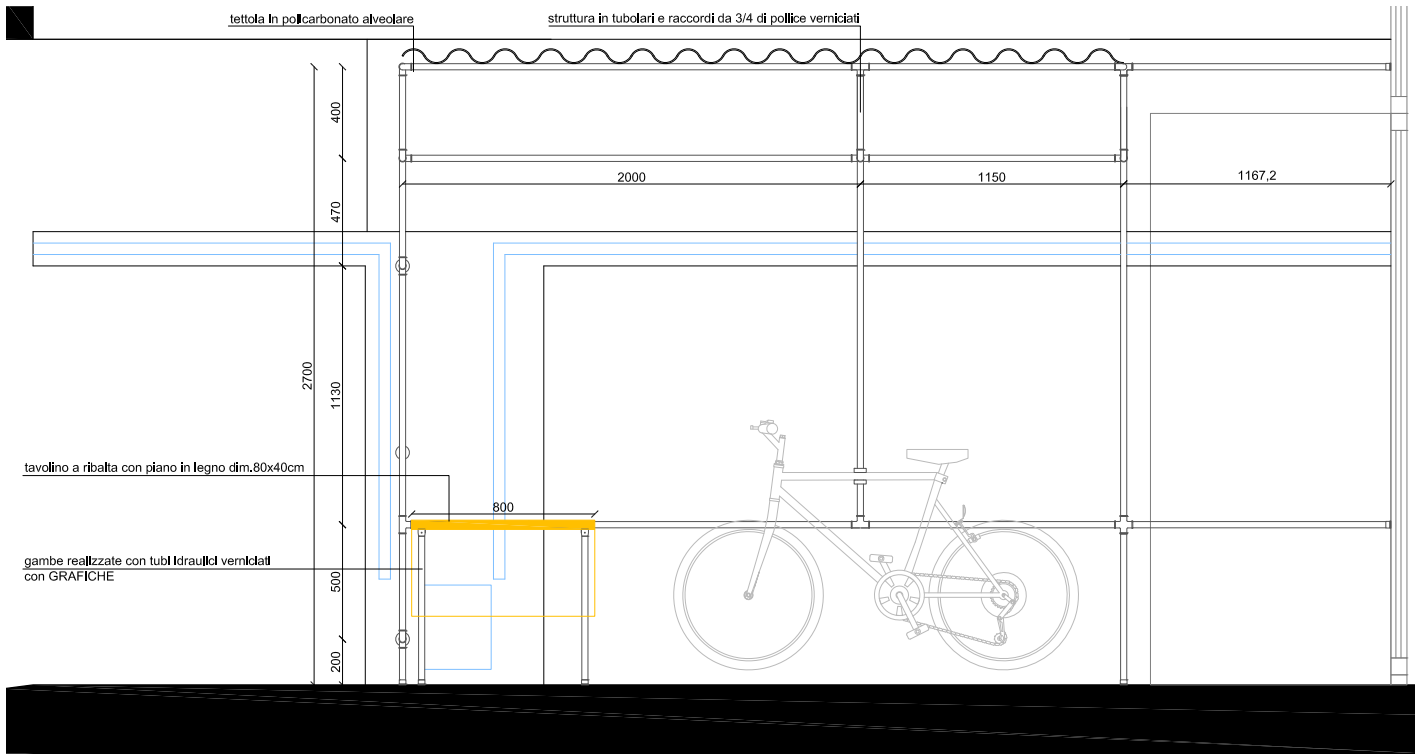


REPERIMENTO CERCHIONI
dimensione standard: circa 20
dimensione piccola: circa 35

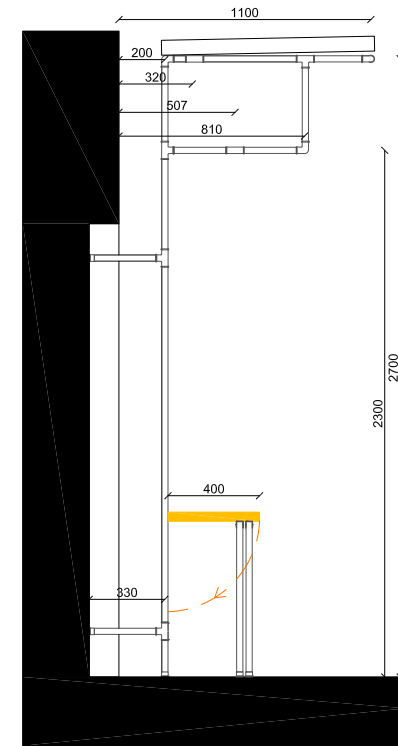
COMPOSIZIONE DELLA PARETE:
La parete verrà ricalibrata a
seconda delle ruote che saranno
reperate e sono fissate al muro con
dei semplici tasselli che dovranno
consentire la rotazione

BACHECHE A TEMA:
le ruote sono collegate tra loro e
possono girare; i messaggi / poster
/ ecc. sono incastrati tra i raggi o
applicati ai cerchioni.
Le ruote possono essere
customizzate così come segue,
colorate utilizzando i campioni
colore dell'interno, o evidenziate in
altra maniera

RUOTE SEMPLICI
le ruote sono libere e possono
girare; gli utenti possono lasciare
biglietti, messaggi, ecc a loro
discrezione arricchendo
ulteriormente la parete



prospetto frontale



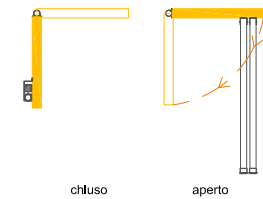
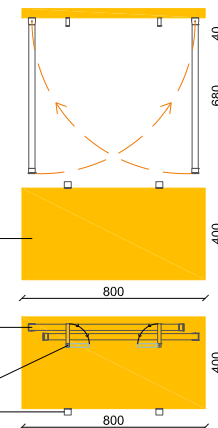
prospetto laterale

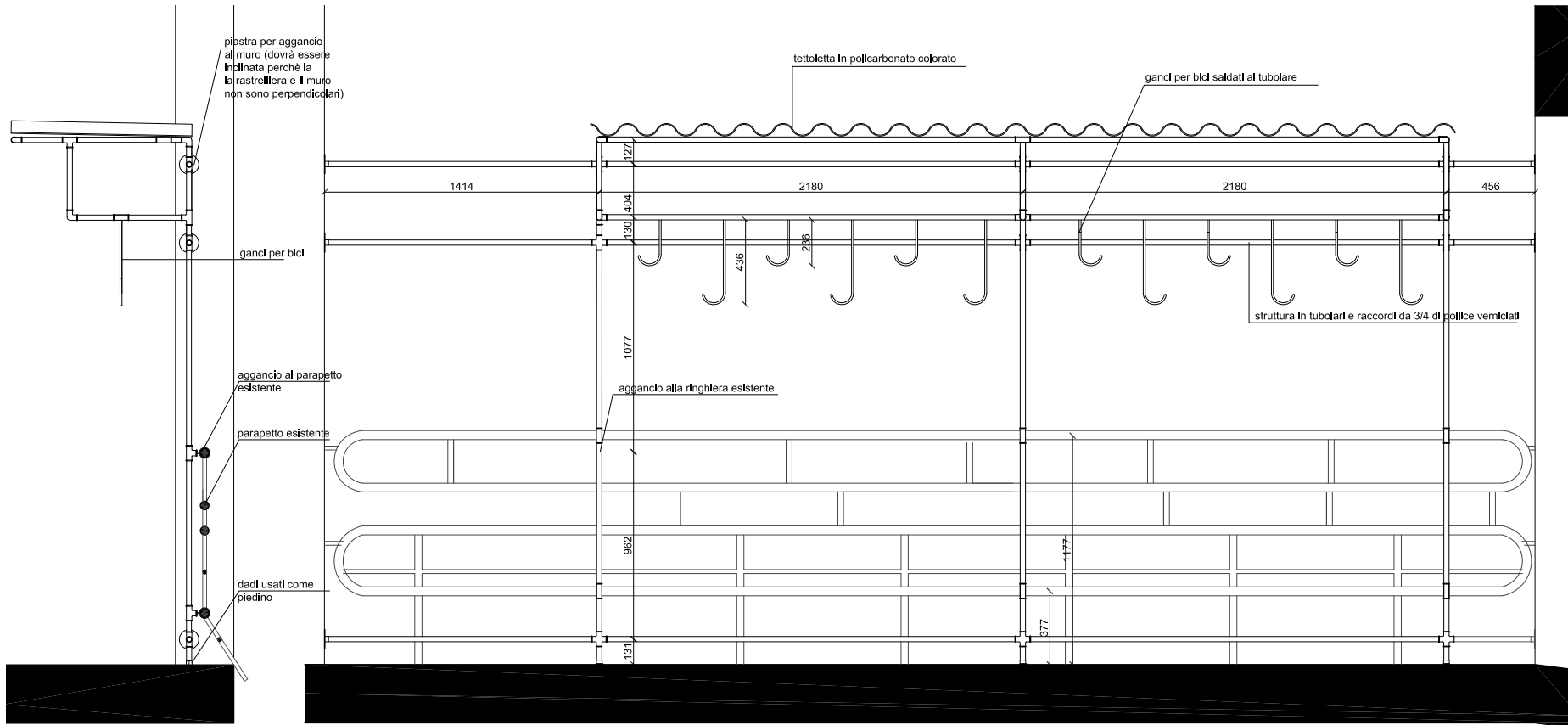


piano in legno realizzato con assi da ponteggio trattate per esterni

gambe chiudibili realizzate con tubi idraulici verniciati con GRAFICHE

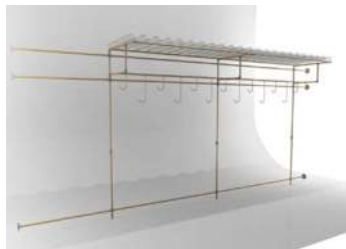
L metallica rotante per blocco delle gambe
fascetta metallica circolare per fissaggio al tubo idraulico

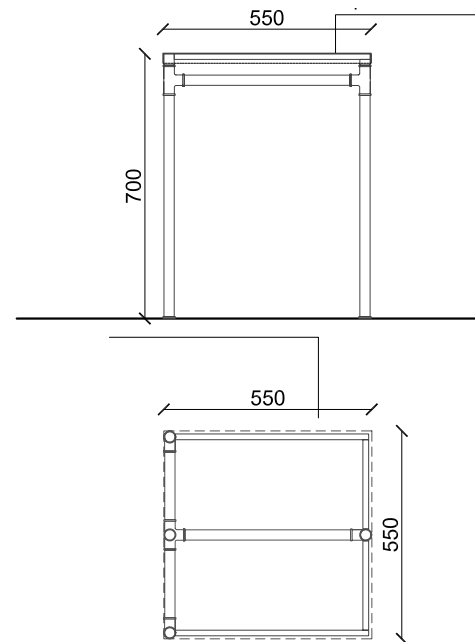
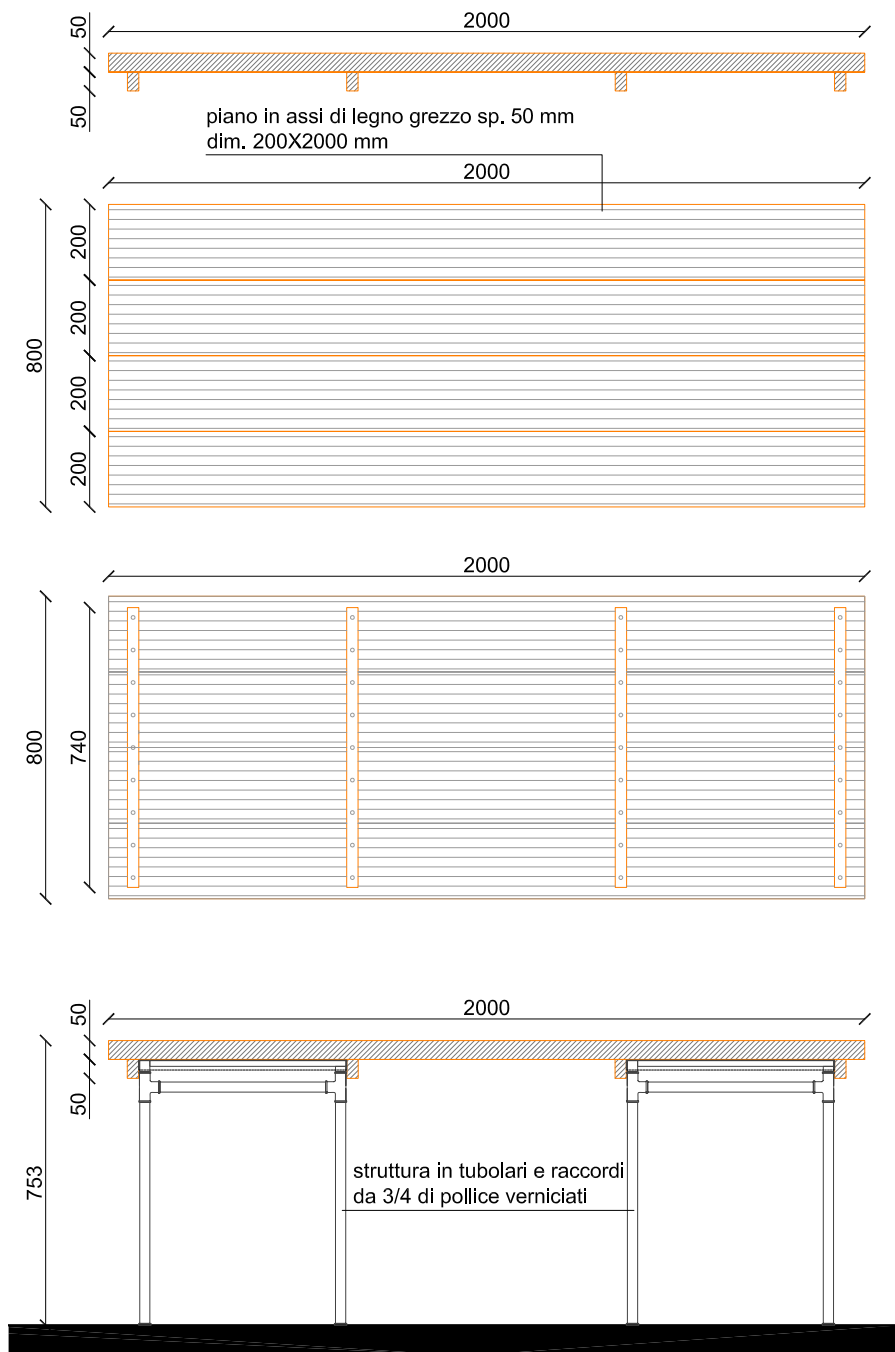




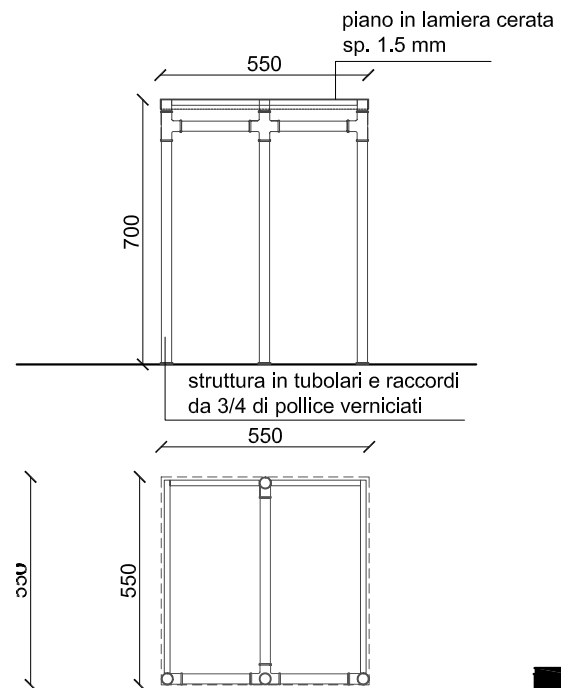
prospetto laterale

prospetto frontale

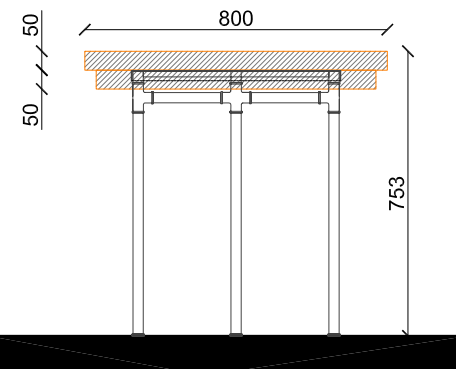




prospetto e pianta base tavolo



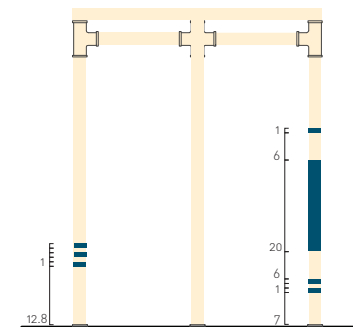
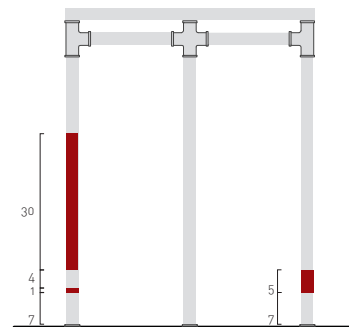
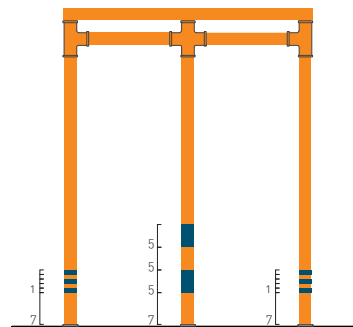
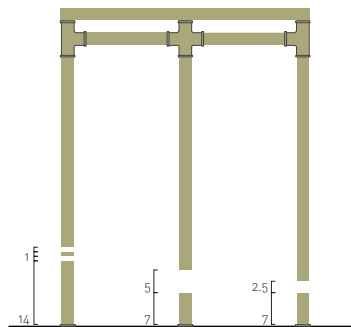
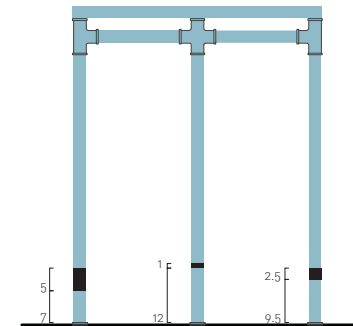
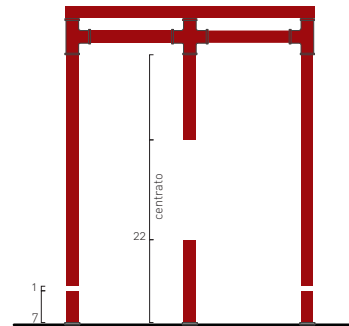
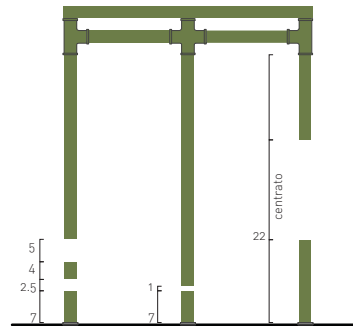
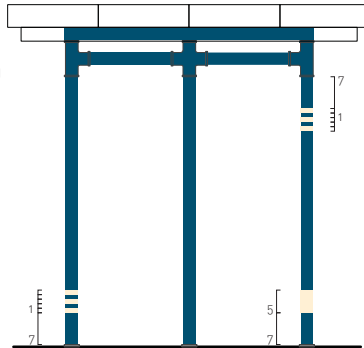
progetto
interno
tavoli

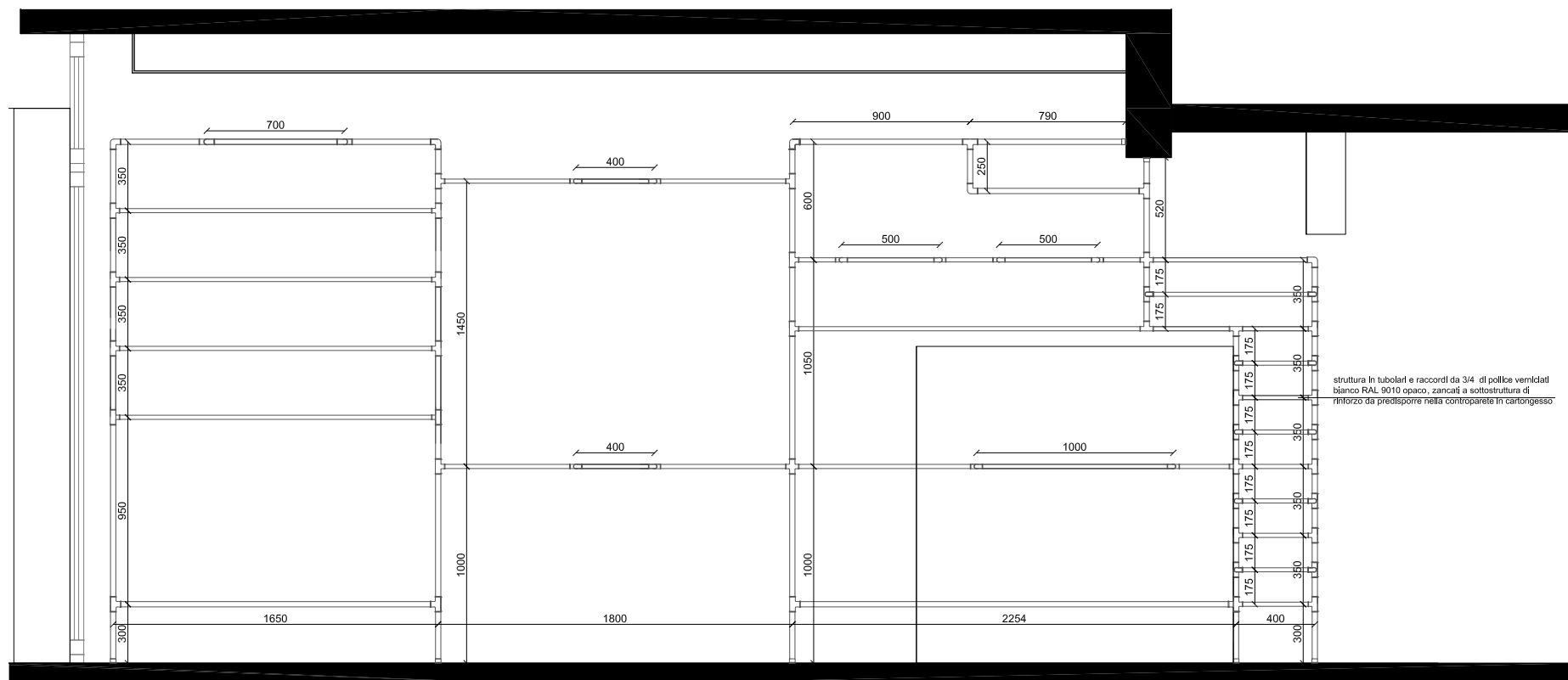


Campioni colori e grafiche tavoli

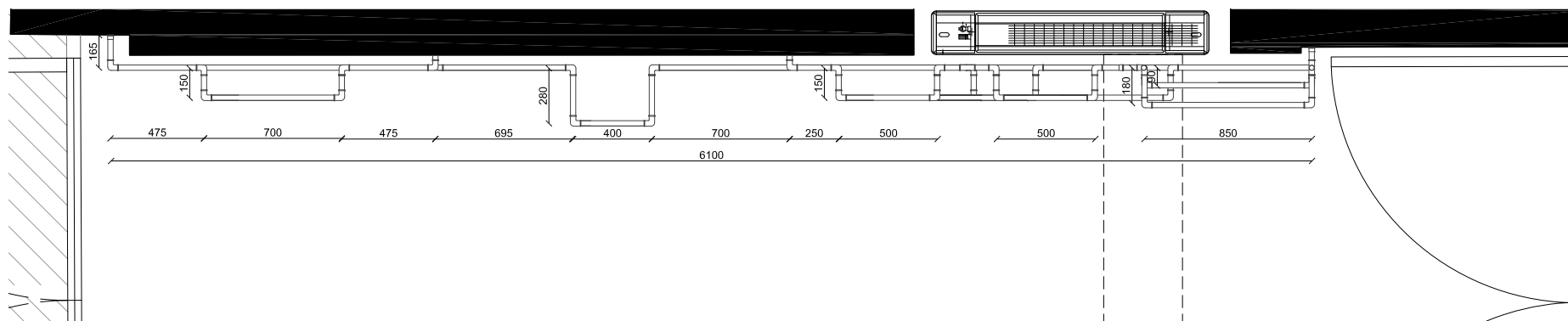
- rosso vino [RAL 3005]
- crema [RAL 9001]
- bleu cobalto [RAL 5013]
- arancio [RAL 2009]
- verde militare [RAL 6013]
- verde [RAL 6021]
- celeste [carta da zucchero] [RAL 5024]
- argento - silver gray [RAL 9006]
- nero [RAL 9011]
- bianco [RAL 9010]

NB:
Le quote indicate sono riferite
alla lunghezza del tubo
al netto, in basso, del piedino,
in alto, dello snodo.












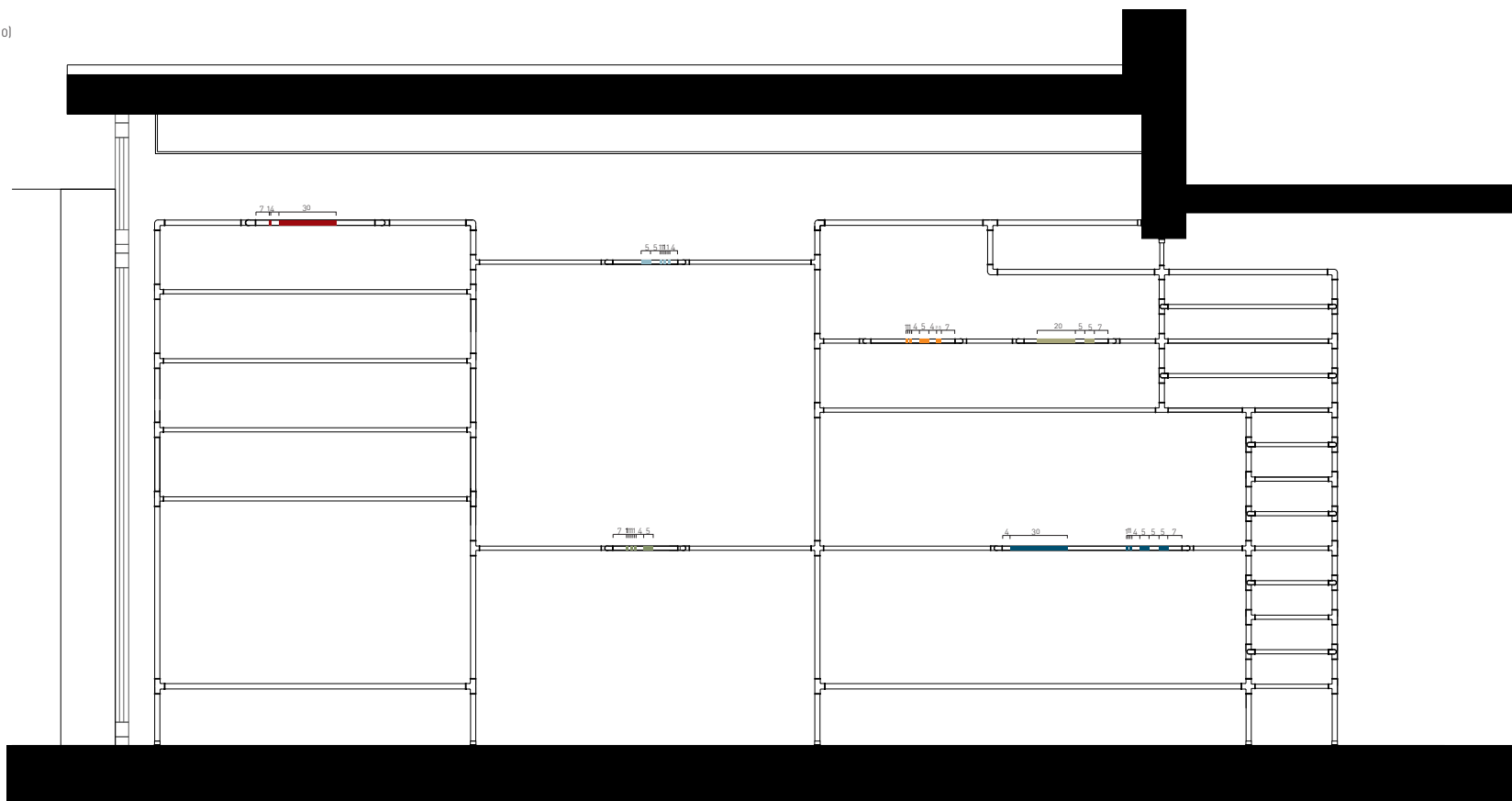
prospetto frontale



Campioni colori e grafiche parete attrezzata

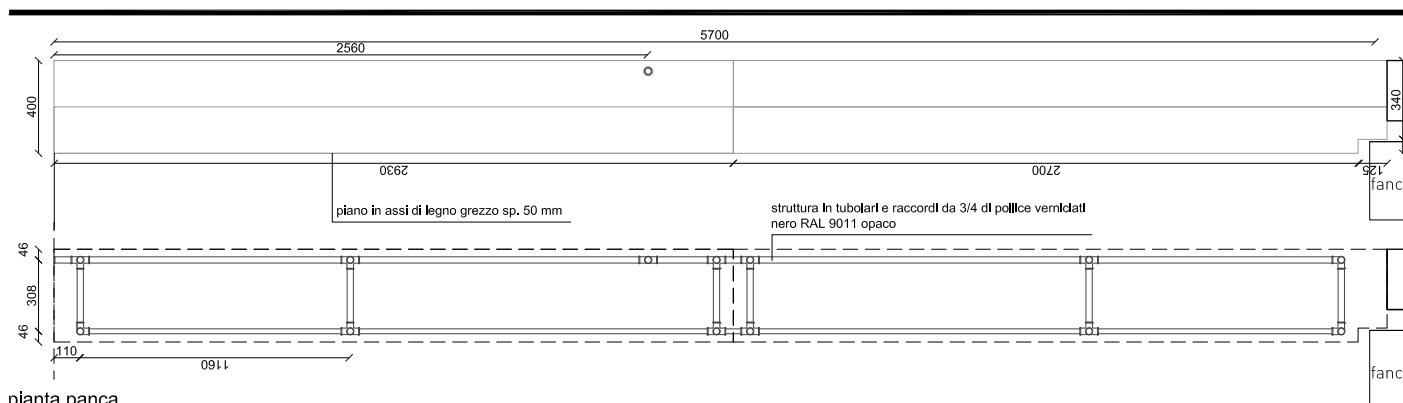
-  rosso vino (RAL 3005)
-  bleu cobalto (RAL 5013)
-  arancio (RAL 2009)
-  verde militare (RAL 6013)
-  verde (RAL 6021)
-  celeste (carta da zucchero) (RAL 5024)

-  bianco (RAL 9010)



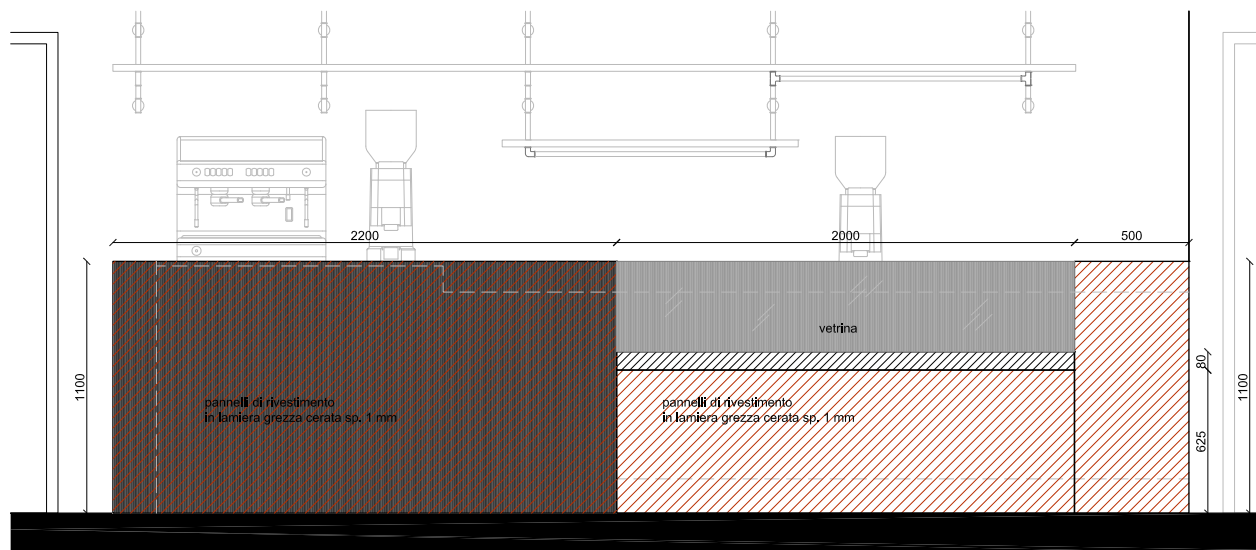


prospetto frontale

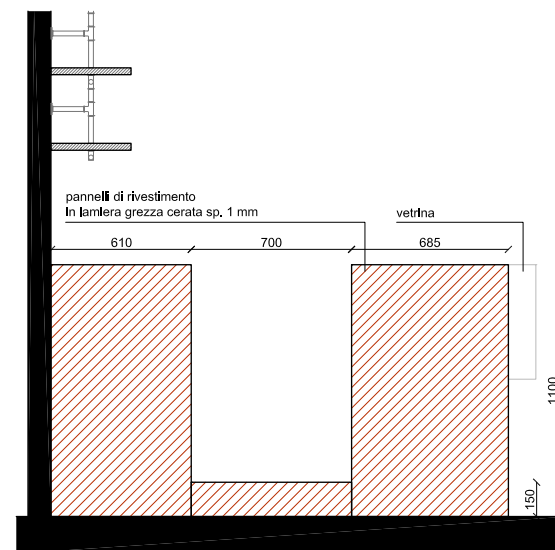


pianta panca

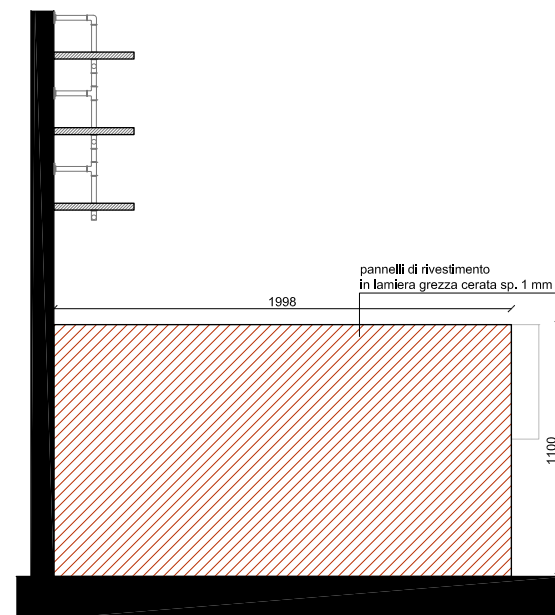
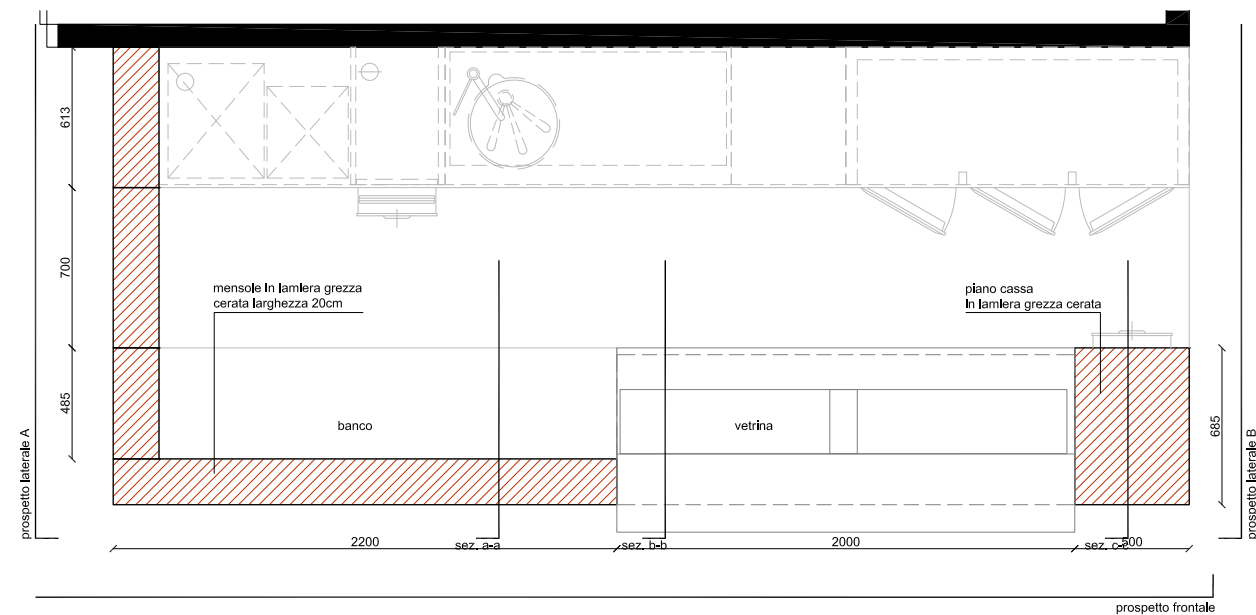


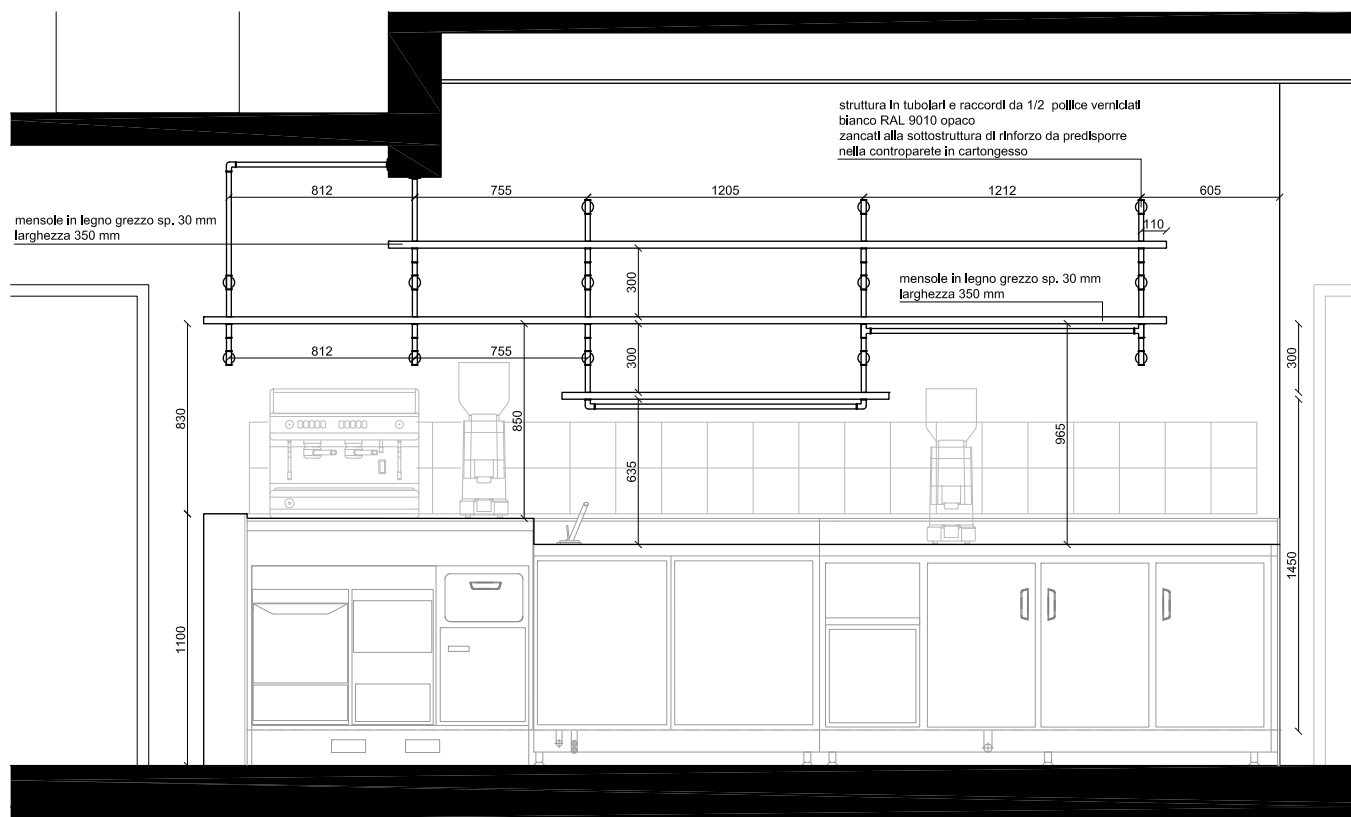


prospetto frontale



prospetto laterale A





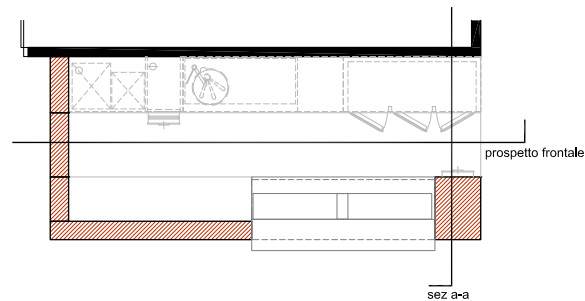
prospetto frontale



sez a-a



immagine di riferimento



pianta di riferimento

↳ bike café
..et voilà!)

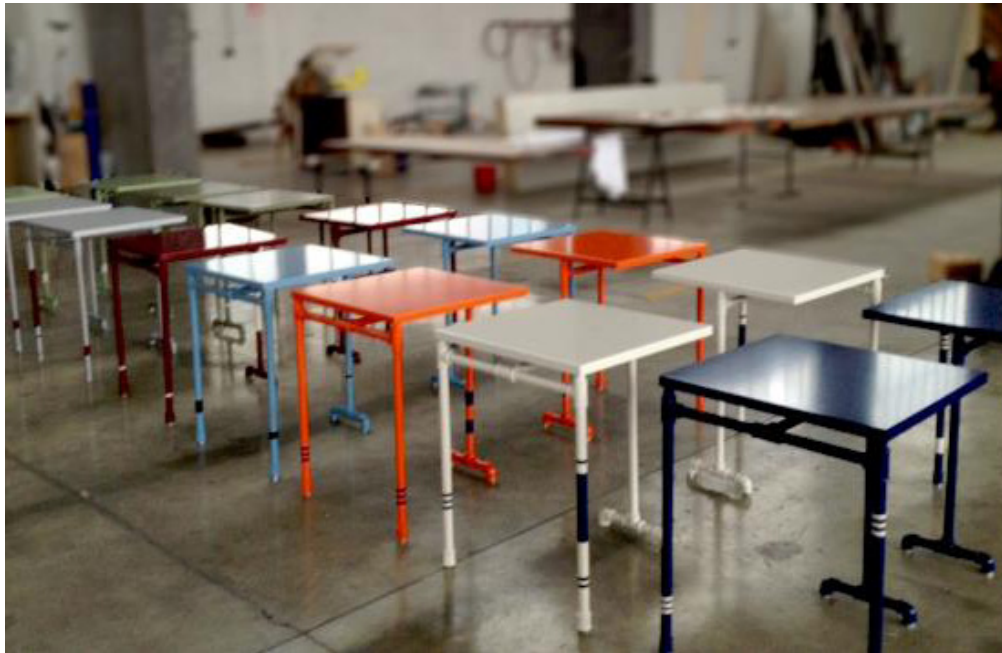




foto di Sergio Magnano



foto di Sergio Magnano





↑ foto di Sergio Magnano





progetto preliminare,
definitivo, esecutivo
e direzione lavori

🕒 **supercake**

committente
Upcycle Srl

realizzazione
The photographers room

ringraziamenti speciali

Matteo
Annemieke
Luca
Marco
Bruno e Luca
Francesca
Giovanna
Simone

..

🕒 **supercake**

via ampere 61/a
20131 milano, italy
ph + 39 02 30516029
fax + 39 02 30516060

supercake.it

*note

