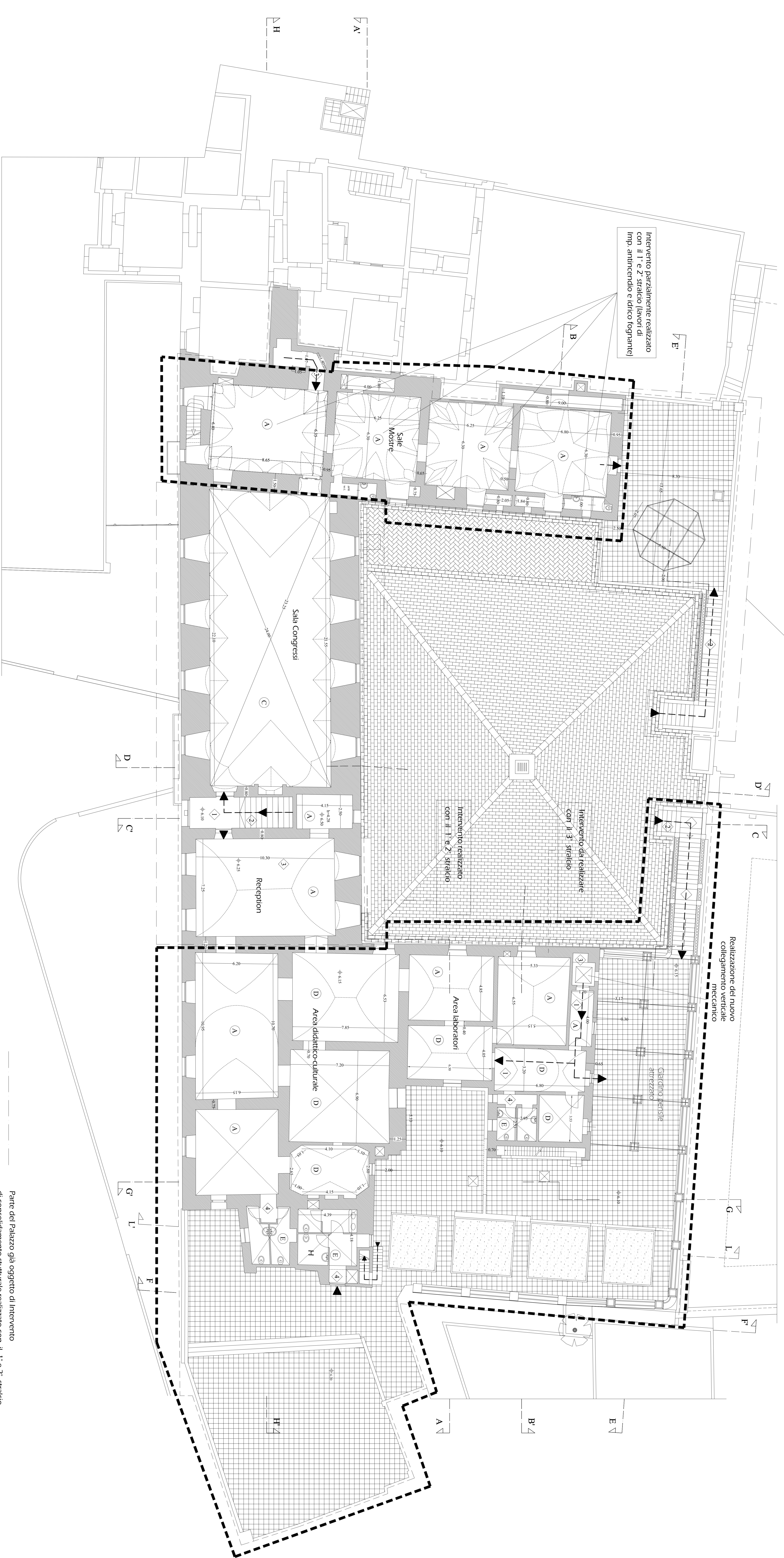


perimetro dell'intervento
realizzato con il 1° e 2° stralcio



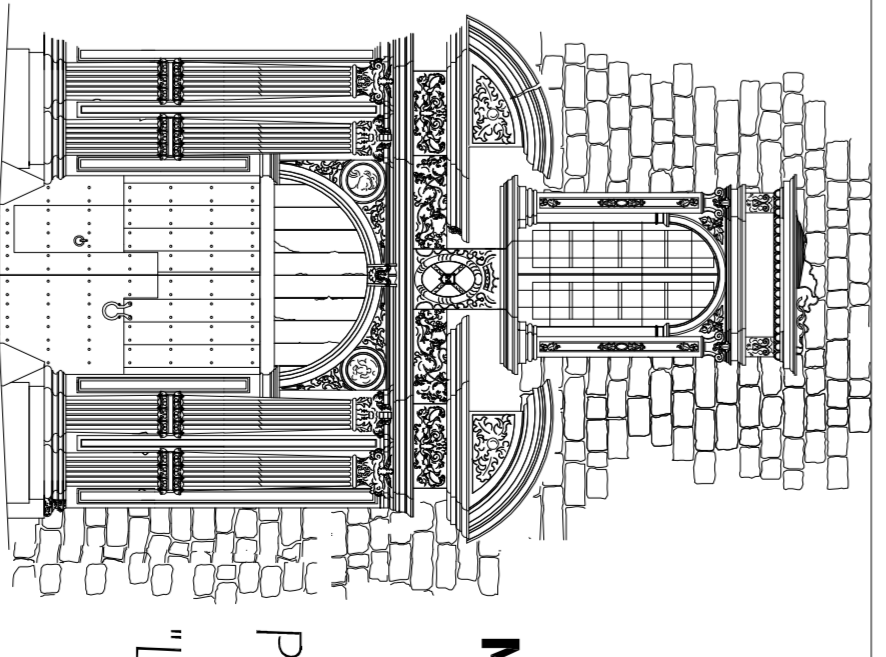
Parte del Palazzo già oggetto di intervento
di consolidamento strutturale realizzato con il 1° e 2° stralcio

Parte del Palazzo oggetto di intervento
di consolidamento strutturale con il 3° stralcio

LEGENDA

- Perimetro dell'intervento
- Giardino ed aiuole
- sezioni murarie
- Percorsi di accesso e di esodo
- ◁ Connettivi orizzontali
- ◁ Connettivi verticali
- ◁ Collegamenti verticali meccanici
- ◁ Servizi igienici
- PAVIMENTAZIONI ESTERNE**
- pavimentazione in basoli di pietra calcarea
- pavimentazione in lastre di pietra leccese
- Coccopesto e/o pietra leccese da ripristinare
- PAVIMENTAZIONI INTERNE**
- A) pavimentazione in lastre di pietra di Trani
- B) pavimentazione in lastre di pietra leccese
- C) pavimentazione in coccopesto
- D) pavimentazione in legno
- E) pavimentazione in monocottura

PROGETTO DEFINITIVO COME AGGIORNAMENTO
A SEGUITO DI INTERVENTI ESEGUITI
DALL' AMM/NE COMUNALE A TUTTO IL 2012



**Comune di
Monteroni di Lecco**
Palazzo Baroniale
'Lopez y Royo'

Progetto di consolidamento, restauro
e rifunzionalizzazione

PROGETTO DEFINITIVO AGGIORNAMENTO

Elaborazioni N°	40
Scale	1:100
Data	Maggio 2003
Rev.	---
Aggiornamento	Settembre 2013
File	ZRBLDWg

ACQUANOVAMENTO a cura di:
Arch. Antonio Gianvone
Arch. Luca Balzani
Arch. Luca Balzani