

Arlecchino

progetto SCIOMACHEN



74

SARTINI



Non è senza legittimo orgoglio che Vi presentiamo l'altra perla della nostra produzione. Dopo il Passatore, che non ha certo bisogno di presentazioni, ecco l'"ARLECCHINO" che Vi stupirà per le sue eccezionali prestazioni, unite ad una classe ed un'eleganza di linee piacevolmente armoniche, che distinguono la barca di classe.

Barca di classe che può uscire solamente da un cantiere a carattere artigianale come il nostro che continua a lavorare il legno, poiché crede che solo col legno si possa dare ad una imbarcazione di serie lo stile ed il gusto tipicamente italiano.

Potremmo fare una minuziosa descrizione del comportamento dell'"Arlecchino" in mare, suffragato già dalle sue numerose vittorie. Non lo facciamo perché desideriamo che veniate a sincerarvene provandola. Per chi ama delle boline entusiasmanti e delle planate moz-



zafiato, non ci sono dubbi: questa è la sua barca. Se ama la competizione e vuole qualche freccia in più nel suo arco, non vi sono dubbi: questa è la sua barca. Se invece rifiuta la competizione, ma vuole una barca che unisca la grinta ad una certa comodità interna, possiamo proporVi l'"Arlecchino" Crociera.

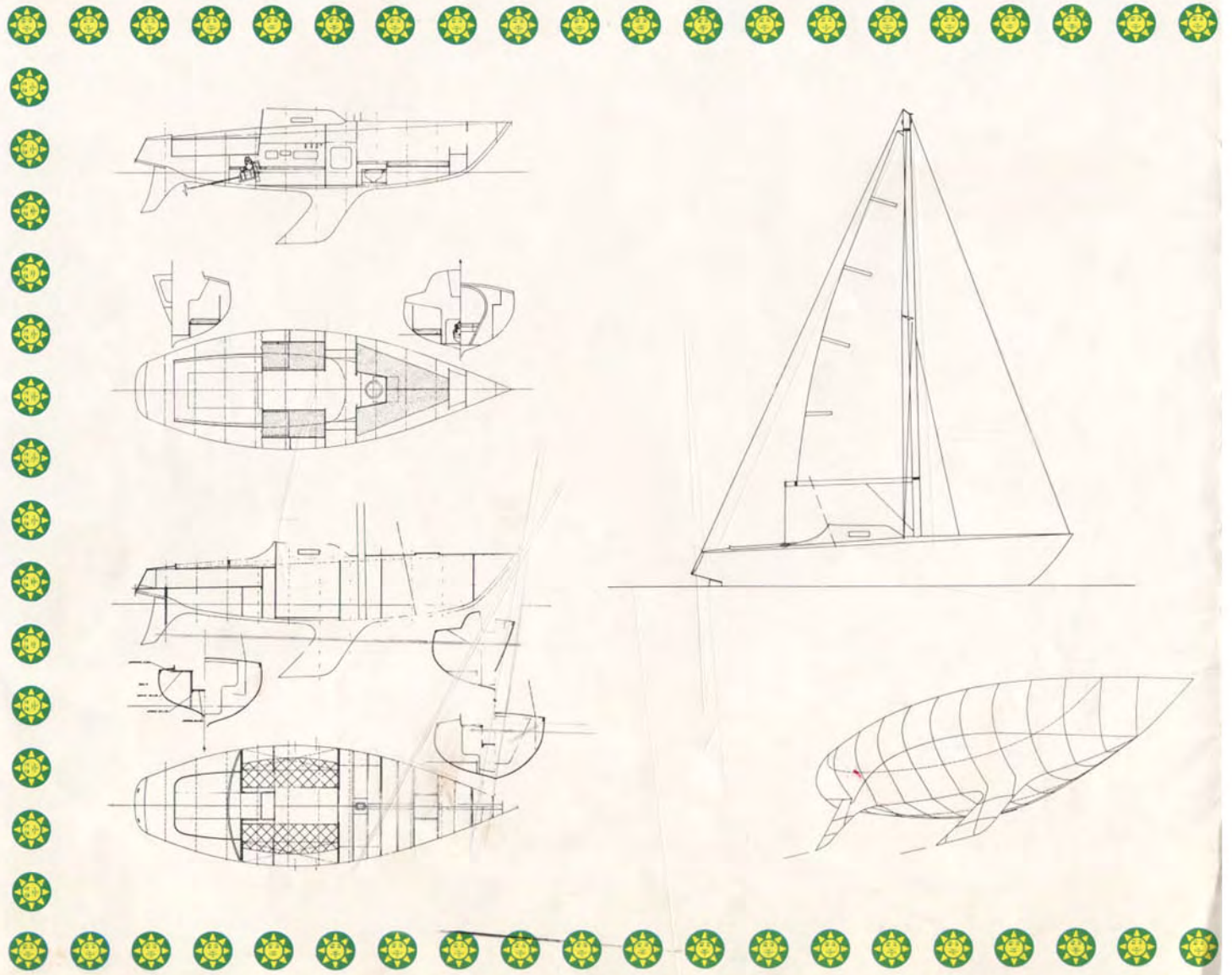
Non Vi proponiamo "la barca da crociera che vince le regate", ma la barca da regata che vince le regate.

La versione crociera non ha e non deve avere la pretesa di vincere le regate; è una barca che ha comode sistemazioni adatte ad una barca sportiva.

Il cantiere Sartini è a Vostra disposizione per qualsiasi chiarimento ed è in grado di mettere a disposizione i suoi tecnici per la messa a punto ed il collaudo delle sue imbarcazioni.



ARLECCHINO... cori



re e vince



SPECIFICA

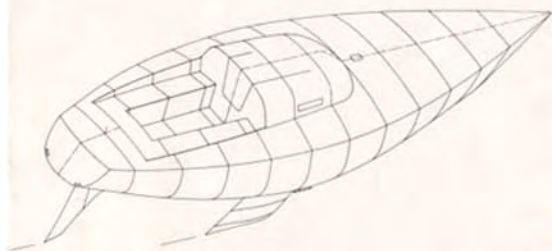
Scafo di rexilon da mm. 10, compensato marino impregnato di resina e stampato a caldo, realizzato secondo le norme del R.I.N.A. con relativa omologazione

- Carena tonda
- bulbo fisso di piombo (Kg. 600 ca)
- lunghezza f.t. mt. 7,48
- lunghezza al galleggiamento mt. 6
- larghezza massima mt. 2,50
- altezza in cabina mt. 1,60
- pescaggio mt. 1,40
- superf. velica mq. 28,50

Prezzo: franco Cervia

VELATURA ARLECCHINO

Randa	mq.	8,50
Fiocco 1	mq.	9,00
Genoa Leggero	mq.	20,00
Genoa Pesante	mq.	20,00
Dreafter	mq.	20,00
Reacher	mq.	22,00
Genoa 2	mq.	16,00
Genoa 3	mq.	12,00
T.M.T.	mq.	4,60
Spinnaker	mq.	43,60
Star Spi	mq.	43,60







SARTINI

CANTIERE NAUTICO - Via N. Sauro n. 156 tel. 72360 CERVIA (RAVENNA)

"ARLECCHINO" versione "CROCERA"

Velatura.

Randa (mq. 8,50)
Fiocco 1 (mq. 9,00)
Tormentina (mq. 4,60)

Ferramenta e attrezzature fisse del ponte.

Mascherina di prua con aggancio strallo e punti di mura per fiocchi
2 passacavi
1 bitta d'ormeggio
Passo d'uomo in lega leggera con pannello in perspex trasparente
Landa di aggancio falso strallo
2 lande doppie per aggancio sartie alte e basse
2 rotaie da m. 3 con due cursori per regolazione fiocchi
2 pastecche di rinvio per scotte fiocchi
2 pastecche di rinvio per scotte spinnaker
2 galloce a strozza rapida per scotte
2 winches per scotte fiocchi e spinnaker
2 bitte d'ormeggio di poppa
1 landa di poppa per fissaggio paterazzo
Barra di scotta con carrello per regolazione scotta randa
Pulpito di prua in acciaio inox
6 candelieri in tubo inox
Giardinetto di poppa
1 filiera in cavo spiroidale da mm. 3 per candelieri

Attrezzatura del Roof.

Pastecche di rinvio amantiglio tangone e drizza spinnaker
Winch per drizza spi
2 galloce per drizze

Attrezzature albero e boma.

Albero e boma in lega leggera anodizzata completi di sartiame in acciaio inox mm. 5, crocette profilate in LL, lande di aggancio sartie, drizza genoa in cavo acciaio e tessile, drizza randa in cavo acciaio e tessile, drizza spinnaker in tessile, amantiglio tangone in tessile, winch per drizza fiocco, attrezzatura fissa manovre tangone, galloce per fissaggio drizze amantiglio boma, boma con cavallotti per aggancio paranco randa, caricabasso, wang, tendiranda sul boma, attrezzatura e bozzelli per terzarolare. Volantino tendi paterazzo

Attrezzatura volante.

Scotte fiocchi in due spezzoni, scotte spinnaker con moschettoni di sicurezza, caricabasso tangone, tangone, paranco con strozzascotta per wang, paranco per scotta randa, paranchino per terzarolare.

Sistemazioni interne.

Due cuccette a prua a V con materassini, WC montato al centro fra le cuccette di prua, stipetti per abiti, saletta centrale con due cuccette, divano completo di materassini, stipetti per libri e stoviglie di bordo; cucina con lavello in acciaio inox, fornello cardanico ad un fuoco, montati su rotaie a scomparsa, tavolo di carteggio sistemato su scorrevoli, tavolo centrale con porta bottiglie a piani ribaltabili; ampio gavone a poppa.

Impianto idraulico.

Serbatoio in PVC da lt. 40 circa collegato al lavello cucina con pompa.

Impianto elettrico.

Collegato alla batteria del motore con 4 punti luce sistemati sulle cuccette, cucina, tavolo carteggio; fanali di via RV, coronamento a poppa, luce bianca in testa albero.

Attrezzature varie e di sicurezza.

Barra di rispetto, pompa di sentina per esaurimento a mano; estintore; mezzo marinaio; tre segnali a mano a stelle rosse; tre razzi a paracadute a luce rossa; corno da nebbia; bussola con illuminazione; cassetta pronto soccorso; valvole di sicurezza in tutte le prese a mare; ancora kg. 9 con bozza di catena e cima m. 30; 4 parabordi; cime di ormeggio.

Timoneria completa funzionante
Carena trattata con antivegetativa
Schema impianto elettrico di bordo
Piano velico.

Motorizzazione.

Motore: diesel HP5; completo di invertitore, elica a pale fisse, impianto elettrico, generatore per ricarica batteria, avviamento elettrico, comandi acceleratore ed invertitore montati nel pozzetto. Serbatoio carburante lt. 20 circa.

"ARLECCHINO" versione "REGATA"

DOTAZIONI DI SERIE

Attrezzatura di coperta.

Mascherina di prua per aggancio strallo e due punti di aggancio per fiocchi; due passacavi in lega leggera; boccaporto in legno con pannello trasparente; quattro ponticelli in tondo inox da mm. 8 per aggancio sartie alte e basse; landa per aggancio falso strallo; due rotaie da m. 3 con quattro carrelli per regolazione fiocchi; due rotaie sul bordo a poppa con due carrelli per regolazione punti di mura reacher e spinnaker; due bitte d'ormeggio a poppa; due winches C6 per scotte spinnaker; due winches C9 per scotte fiocchi; quattro pastecche di rinvio per scotte fiocchi e spi; quattro galloce per scotte spi e fiocchi; barra di scotta con carrello regolabile per scotta randa; pulpito di prua, giardinetto di poppa, 6 candelieri con 1 filiera.

Attrezzatura del Roof.

Due winches C6 per drizza spinnaker e drizza genoa; rinvii fissi per: drizza genoa, drizza spinnaker; amantiglio tangone; passascotta e strozzascotta per caricabasso tangone; galloce e strozzascotta per tutte le manovre rinviate in pozzetto.

Impianto elettrico.

Con batteria a 12 V con 3 punti luce interni
Tavolo carteggio - luce su braccio snodato
Luci di via RV, coronamento a poppa.

Attrezzature interne.

Banco cucina con lavello inox e fornello ad un fuoco. Il lavello scarica in una tanichetta posta sotto al medesimo, tanica di lt. 10 per acqua dolce; becco versatore e pompa; tavolo carteggio; due cuccette con materassini; due cuccette di sopravento in tela; ampio gavone vele a prua.

Attrezzatura albero e boma.

Albero e boma in lega leggera anodizzata completi di sartiame in acciaio inox mm. 5, crocette profilate in LL, lande di aggancio sartie, drizza genoa in cavo acciaio e tessile, drizza spinnaker in tessile, amantiglio tangone in tessile, attrezzatura fissa manovre tangone, winch per drizza randa, galloce per fissaggio drizza amantiglio boma, boma con cavallotti per aggancio paranco randa, caricabasso, wang, tendiranda sul boma, attrezzatura e bozzelli per terzarolare, tangone in LL con attacchi. Volantino tendi paterazzo.

Attrezzatura volante.

Scotte fiocchi in due spezzoni, scotte spinnaker con moschettoni di sicurezza, caricabasso tangone, tangone, paranco con strozzascotta per wang, paranco per scotta randa, paranchino per terzarolare.

Attrezzature varie e di sicurezza.

Barra di rispetto, pompa di sentina per esaurimento a mano; estintore, mezzo marinaio; tre segnali a mano a stelle rosse; segnali a paracadute a luce rossa; corno da nebbia; bussola con illuminazione; cassetta pronto soccorso; valvole di sicurezza in tutte le prese a mare; ancora kg. 9 con bozza di catena e cima m. 30; 4 parabordi; cime di ormeggio.

Timoneria completa funzionante
Carena trattata con antivegetativa
Schema impianto elettrico di bordo
Piano velico

Vele.

Randa (mq. 8,50)
Fiocco (mq. 9,00)
Genoa leggero (mq. 20,00)
Tormentina (mq. 4,60)
Spinnaker (mq. 43,60)