



PROGETTO ESECUTIVO

nuovo centro culturale e biblioteca 1° STRALCIO

Comune di Boretto
DIRIGENTE E RESPONSABILE DEL PROCEDIMENTO
geom. Mauro Rosai

progetto architettonico:
Atreas Progetti Architetti Associati

arch. Corrado Casciani

arch. Roberto Deini

collaboratori:
arch. Caterina Carradi

arch. Roberto Savini

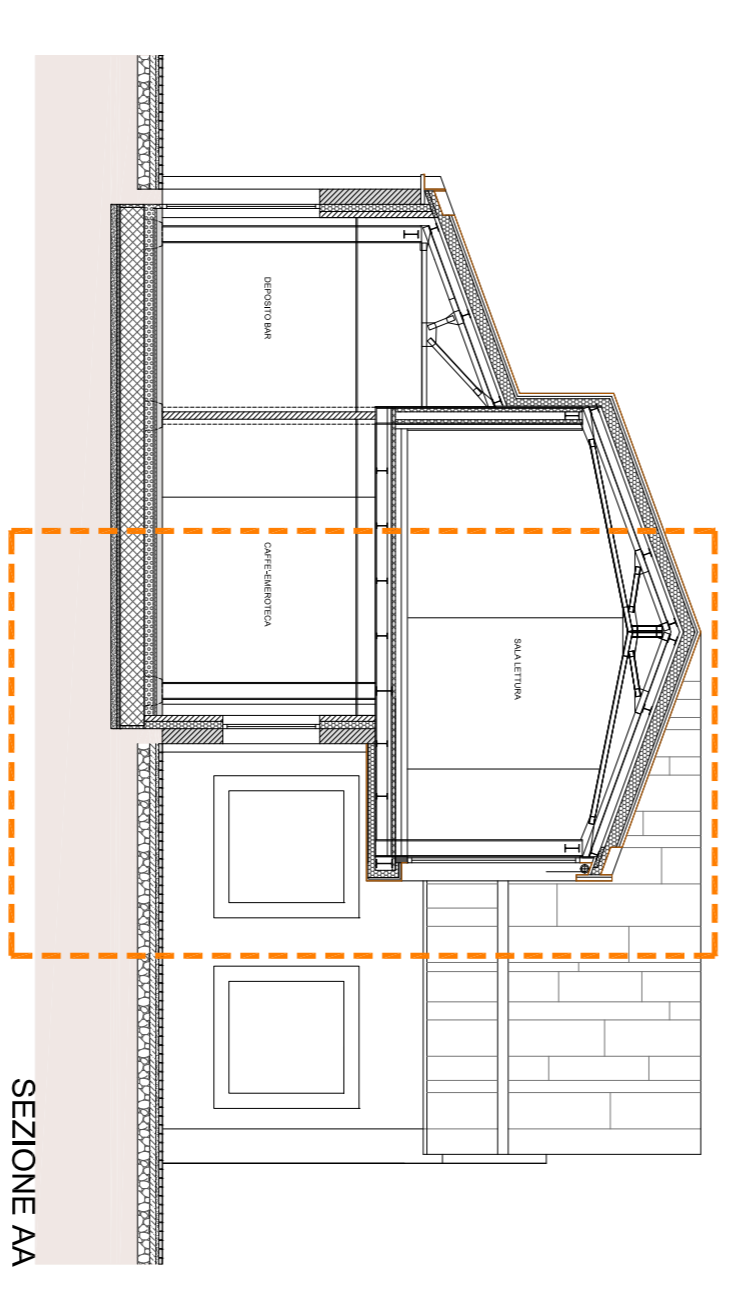
progetto impianti:
Atreas Progetti

ing. Silvia Scorsari

progetto strutture:
ing. Pier Guido Bernardini

PROG.	OGGETTO	DATA
04/08		
REVISIONI		
AGGIORNAMENTI		
A	progetto esecutivo	2/2011
B	progetto esecutivo	2/2011
C	progetto esecutivo	2/2011
D	progetto esecutivo	2/2011
E	progetto esecutivo	2/2011
F	progetto esecutivo	2/2011
G	progetto esecutivo	2/2011
H	progetto esecutivo	2/2011
I	progetto esecutivo	2/2011
J	progetto esecutivo	2/2011
K	progetto esecutivo	2/2011
L	progetto esecutivo	2/2011
M	progetto esecutivo	2/2011
N	progetto esecutivo	2/2011
O	progetto esecutivo	2/2011
P	progetto esecutivo	2/2011
Q	progetto esecutivo	2/2011
R	progetto esecutivo	2/2011
S	progetto esecutivo	2/2011
T	progetto esecutivo	2/2011
U	progetto esecutivo	2/2011
V	progetto esecutivo	2/2011
W	progetto esecutivo	2/2011
X	progetto esecutivo	2/2011
Y	progetto esecutivo	2/2011
Z	progetto esecutivo	2/2011

regio emilia, dicembre 2011



SEZIONE AA

- SOLAI E FONDAZIONI:**
- 1) Pavimentazione industriale con superficie liscata al quarzo, sp. 10cm.
 - 2) Pannelli isolanti in polistirene accostati e congiunzioni saldate, sp. 5cm.
 - 3) Sottolondo a base cementizia tipo "Fonobeton", sp. 15cm.
 - 4) Manto di impermeabilizzazione elastomerica, sp. 3mm.
 - 5) Placca di fondazione in c.a. sp. 40cm.
 - 6) Fogli in polietilene per prima impermeabilizzazione, sp. 0,3mm.
 - 7) Strato isolante perimetrale controterra con pannelli tipo "StyrodurC" alta densità, sp. 5cm.
 - 8) Maggiore in ds per sottolondazione, sp. 10cm.
 - 9) Terreno esistente.
 - 10) Base pilastro HEA280, (cfr. progetto esecutivo strutture)
 - 11) Zoccolino battiscopa in legno h. 5cm.

- AREE ESTERNE:**
- 11) Pavimentazione in elementi autobloccanti sp. 6 cm.
 - 12) Piano di posa in sabbia granita sp. 5cm.
 - 13) Geotessuto.
 - 14) Piano di posa del sottolondo in ds magro sp. 10cm
 - 15) Sottolondo sp. 20 cm.

PARETI:

- parete esterna:**
- 16) Parete in muratura faccavista esistente, sp. 25cm.
 - 17) Coltellatura in pannelli in polistirene accostati e congiunzioni saldate, sp. 6+6cm.
 - 18) Barriera al vapore su muratura con carta kraft.
 - 19) Controparete in mattoni forati (29x29x8) sp. 8cm.
 - 20) Intonaco civile per interni, sp. 1cm.
 - 21) Intonaco in calce e cemento per esterni, sp. 1,5cm.
 - 22) Elemento "GasBeton" per correzione ponte termico.
 - 23) Elemento "GasBeton" per correzione ponte termico.
 - 24) Elemento a C di contenimento muratura e connessioni mediante barre filettate Ø16/60, (cfr. progetto esecutivo strutture)

STRUTTURA METALLICA:

- 28) Struttura verticale portante in acciaio, HEA280, (cfr. progetto esecutivo strutture)
- 29) IPE240, (cfr. progetto esecutivo strutture)
- 30) Corrente HEA140, (cfr. progetto esecutivo strutture)
- 31) Capriata metallica, (cfr. progetto esecutivo strutture)

SOLAI PIANO PRIMO:

- 32) Pavimentazione industriale con superficie liscata al quarzo, sp. 10cm, (non oggetto del presente stralcio)
- 33) Sottolondo in ds alleggerito, sp. 10cm, (non oggetto del presente stralcio)
- 34) Soletta armata posata sul lamiera, sp. 5cm.
- 35) Lamiera grecata sp. 5cm, (cfr. progetto esecutivo strutture)
- 36) Ondulatura principale IPE 160, (cfr. progetto esecutivo strutture)
- 37) Ondulatura secondaria IPE 160, (cfr. progetto esecutivo strutture)
- 38) Controsolito in lastre, in cartongesso classe 0, con presistazioni di isolamento acustico, di fonoassorbimento, fissati ad apposta struttura.
- 41) Elemento tipo "GasBeton" per correzione ponte termico.
- 44) Strato separatore a flammelli sp. 0,5cm.
- 45) Tavolato continuo in legno d'abete larghezza massima 15cm posa fessurata sfalsata fissato con viti o chiodi elicoidali sp. 2,5cm.
- 58) Rivestimento di facciata in lastre di alluminio preverniciato tipo "Pretalz", poste in senso verticale, aggirato semplice sp. 7/10 posto in verticale, colore a scelta della DL, passo variabile.
- 59) Pannelli in lana di roccia tipo "TERVOL DPF" sp. 12 cm (6+6) interposti tra listelli in legno (5x6cm) passo 100 cm.
- 68) Profilo di finitura in alluminio preverniciato tipo "Pretalz" sp. 7/10, colore a scelta della DL.
- 69) Controsolito in doghe in alluminio tipo "Pretalz", spessore 7/10, poste in senso orizzontale e parallelo alla vetrata, colore a scelta della DL.
- 70) IPE240, (cfr. progetto esecutivo strutture)
- 71) Profilo di aggancio.
- 72) Involucro in alluminio lpo "Pretalz" spessore 7/10, colore a scelta della DL.

SERRAMENTI:

- 38) Serramento con telaio certificato in legno di abete lamellare smaltato RAL all'acqua, colore a scelta della DL, Vetro camera CPN, 3+3+18+3+3, gas argon.
- 40) Architrave esistente.
- 74) Elemento per taglio termico, sottotavole il serramento.
- 75) Davanzello per finestra in pietra serena estradura antigeliva, sp. 30mm.
- 76) Controdavanzello interno in legno sp. 30mm.

COBERTURA E RIVESTIMENTO DI FACCIATA:

- 43) Copertura in lastre di alluminio preverniciato a doppia aggraffatura tipo "Pretalz" sp. 7/10, colore a scelta della DL, passo variabile.
- 44) Strato separatore a flammelli sp. 0,5cm.
- 45) Tavolato continuo in legno d'abete larghezza massima 15cm posa fessurata sfalsata fissato con viti o chiodi elicoidali sp. 2,5cm.
- 46) Listello in legno d'abete per ventilazione passo 65cm, posti in senso perpendicolare al canale di gronda, sp. 4cm.
- 47) Barriera al vapore - telo traspirante Tyvek.
- 48) Isolamento copertura in pannelli in lana di roccia tipo "TERVOL DPF" sp. 18 cm (6+6+6 cm) interposti tra listelli in legno (5x6cm) passo 100cm.
- 49) Lamiera grecata portante tipo "Genus 60" acciaio zincato spessore 8/10 fissata alla struttura in metallo e schiuma isolante all'iterno.
- 49a) Lamiera grecata portante tipo "Genus 60" acciaio zincato spessore 8/10 fissata alla struttura in metallo e schiuma isolante all'iterno.
- 51) Aggancio in alluminio preverniciato tipo "Pretalz" sp. 7/10, colore a scelta della DL.
- 52) Conversa in alluminio preverniciato tipo "Pretalz" sp. 7/10, colore a scelta della DL.
- 53) Pannello in lana di roccia tipo "TERVOL DPF" sp. 2cm.
- 55) Aggancio tra copertura e conversa in alluminio preverniciato tipo "Pretalz" sp. 7/10 forato, colore a scelta della DL.
- 59) Rivestimento di facciata in lastre di alluminio preverniciato tipo "Pretalz", poste in senso verticale, aggirato semplice sp. 7/10 posto in verticale, colore a scelta della DL, passo variabile.
- 59) Pannelli in lana di roccia tipo "TERVOL DPF" sp. 12 cm (6+6) interposti tra listelli in legno (5x6cm) passo 100 cm.
- 59) Pannelli in lana di roccia tipo "TERVOL DPF" sp. 12 cm (6+6) interposti tra listelli in legno (5x6cm) passo 100 cm.
- 61) Controsoffitto in lamiera sp. 2cm, "Pretalz", colore a scelta della DL.
- 62) Sottolondo in lamiera 12/10.
- 63) Staffa zinca.
- 64) Struttura di sostegno in tubolare zincato fissato alla struttura metallica.
- 65) Tenda a vallo.
- 66) Carter di chiusura in alluminio preverniciato tipo "Pretalz" sp. 7/10, colore a scelta della DL.
- 67) Elemento isolante per correzione ponte termico.

elementi non oggetto del presente stralcio

