

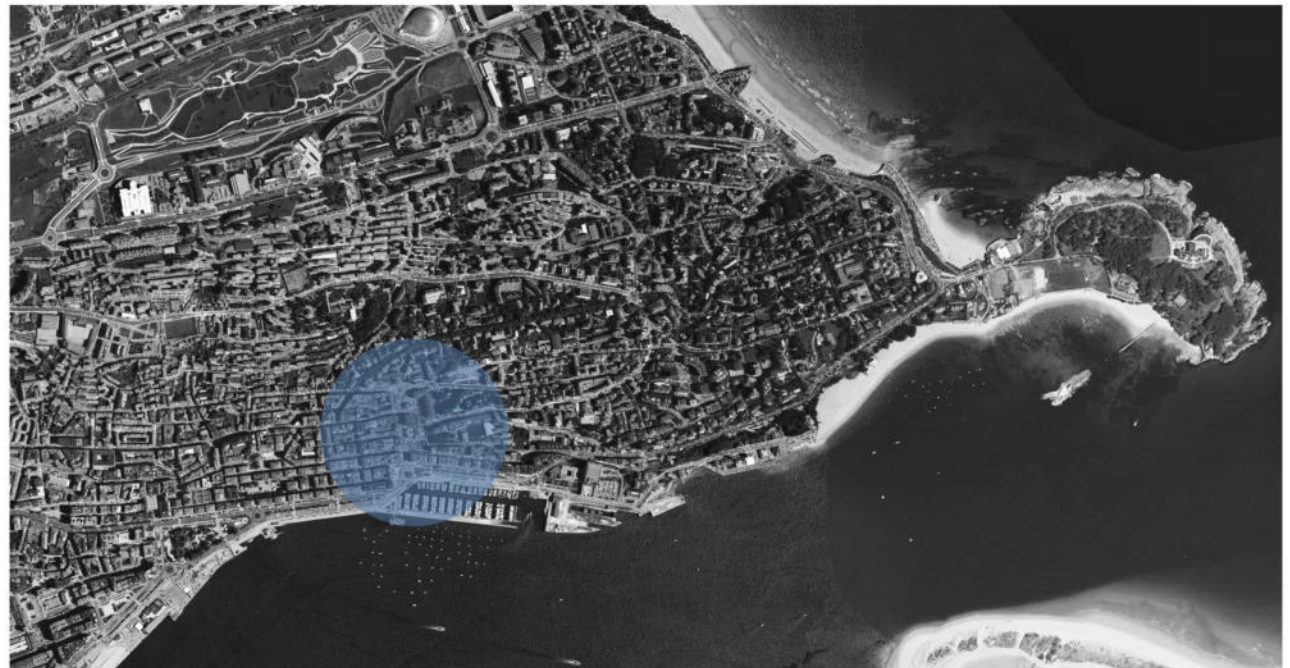


REMODELACIÓN DE LA PLAZA PÚBLICA DEL
MERCADO PUERTOCHICO

GARCIAGERMAN ARQUITECTOS
Calle Andrés del Río, 5, Santander, 2016

SITUACIÓN

MERCADO PUERTOCHICO



GARCIA GERMAN ARQUITECTOS

SITUACIÓN



ESTADO PREVIO

MERCADO PUERTOCHICO



GARCIA GERMAN ARQUITECTOS

- MEMORIA -

La intención principal de la intervención propuesta para la Plaza del Mercado de Puertochico es la de hacer accesible con facilidad la superficie elevada de la plaza existente, en la que se sitúa el Centro Cultural Doctor Madrazo, para los habitantes de Santander. Superficie anteriormente segregada del tránsito peatonal debido al cambio de plano existente, hasta el punto de que se había convertido en un espacio invisible a los ojos del peatón. Redescubrir esta amplia superficie, en un enclave fundamental de Santander, entre las zonas de Tetuán y Puertochico, ha sido el objetivo del proyecto a partir de dos operaciones principales:

1) La sustitución del frente de la plaza hacia la calle San Emeterio por una grada-escalinata de 15 metros de longitud, que da como resultado una nueva continuidad entre la plaza elevada y la calle a sus pies, haciendo que la plaza se llene de actividad y funcione como un imán urbano, en un punto crítico de la trama de Santander. Esta grada-escalinata actúa no solo como un elemento de acceso a la renovada plaza, sino que debido a su suave pendiente y a su generosa anchura, funcionará también como zona de estancia, descanso, lugar de pausa de los recorridos urbanos, gracias a su posición soleada y la visión en escorzo de la Bahía de Santander.

2) La dotación de un diseño, homogéneo y sistemático en su construcción, de mobiliario urbano que facilite el uso de la plaza, haciendo hincapié en la condición lineal de sus perímetros, los cuales aprovechando la necesidad de resolver la seguridad del cambio de altura frente a la calle se transforman en un híbrido entre banco, barandilla, jardinera y peto. Esta unificación permite prescindir de elementos sueltos y resuelve la práctica totalidad de requerimientos que cualquier plaza pueda tener (descanso, protección, iluminación, juegos, vegetación,...).

ACCESOS

Los accesos peatonales a la nueva plaza se realizan principalmente por la nueva grada-escalinata, además de por las escaleras existentes, que se han mantenido y que dan acceso directamente al Centro Cultural existente. Se conserva también la rampa existente, integrada en el nuevo diseño mediante la restauración de su estructura.

ZONA DE NIÑOS

La plaza se estructura alrededor de la colocación de un parterre central, ligeramente desplazado del eje de la plaza, de forma que se libere una superficie vacía, receptora de actividades diversas. Este parterre central integra, además de unos bancos corridos y una zona de plantación, un área de juegos para niños de aprox. 60m².

BANCOS – PARTERRES

Bancos y parterres forman una gran "L" que cierra el espacio hacia la Glorieta del Sol y hacia la zona de Andrés del Río. En la franja Este que bordea la plaza se sitúa un parterre largo que completa una barandilla ligera como soporte de vegetación trepadora. Otro parterre de características similares se sitúa entre la grada-escalinata y las escaleras existentes del Centro Cultural. Los bancos lineales han sido resueltos mediante estructura mixta acero-prefabricado de hormigón y acabados en superficies lineales de madera tecnológica. En el extremo suroeste de la plaza, en una posición más tangencial, se construyen unos bancos circulares que rodean montículos de suelo de caucho, pensados para conversaciones de jóvenes, grupos de estudiantes, etc.

PAVIMENTACIÓN

Se ha realizado en una única pavimentación para toda la plaza basada en un patrón modular de prefabricado de hormigón (altamente resistente y duradero), capaz de actuar como una gran "alfombra" que unifique la presencia del conjunto heterodoxo de elementos encima de ella (Centro Cultural, parterres, personas,...). Este suelo-alfombra reproducirá un dibujo con cualidades ópticas, de aparente relieve o volumen, haciendo de la experiencia cotidiana de estar encima un acontecimiento visual en sí mismo. La misma realidad elevada de la plaza en un plano superior al de la calle, algo poco usual en la ciudad, ha hecho pensar en un cierto efecto sorpresa para este pavimento, que solo se descubre al subir hacia él. Asimismo, la situación de la plaza en un "valle" urbano y la cantidad de miradas que desde los altos edificios de alrededor se van tener sobre ella, ha sugerido el juego visual del pavimento. Cada pieza de este pavimento, patentado como EcoGranic®, filtra el óxido de nitrógeno (NOx), actuando como des-contaminante activo.

PAISAJISMO

Los tres grandes parterres están destinados a producir unas masas vegetales que alternan flores con plantas aromáticas consiguiendo un efecto ambiental singular para el espacio de la plaza. Un efecto que dotará de protección frente al ruido, consiguiéndose un cierto recogimiento en este espacio elevado. Rosas, parras, jazmines, brezos, lavandas y romeros, entre otras especies, se combinan en bandas paralelas entre sí, y paralelas a la propia geometría de la plaza en una mezcla de tonos rojos, blancos, verdes y azules que complementará la sobriedad cromática de los elementos propios de la arquitectura.

ILUMINACIÓN

La iluminación de la plaza se realiza siempre desde los elementos propios de la arquitectura, evitando la necesidad de báculos o farolas, con el fin de simplificar la presencia artefactual del espacio público, produciendo una imagen más limpia y ordenada. Así, barandillas, bancos y parterres irradiarán una luz cálida, siempre lineal e indirecta, capaz de producir un ambiente lumínico sosegado en la plaza. En el encuentro con la fachada del Mercado, y como base para la barandilla ligera propuesta, un perfil continuo contiene asimismo iluminación lineal, aligerando la percepción general del conjunto desde las calles de alrededor.

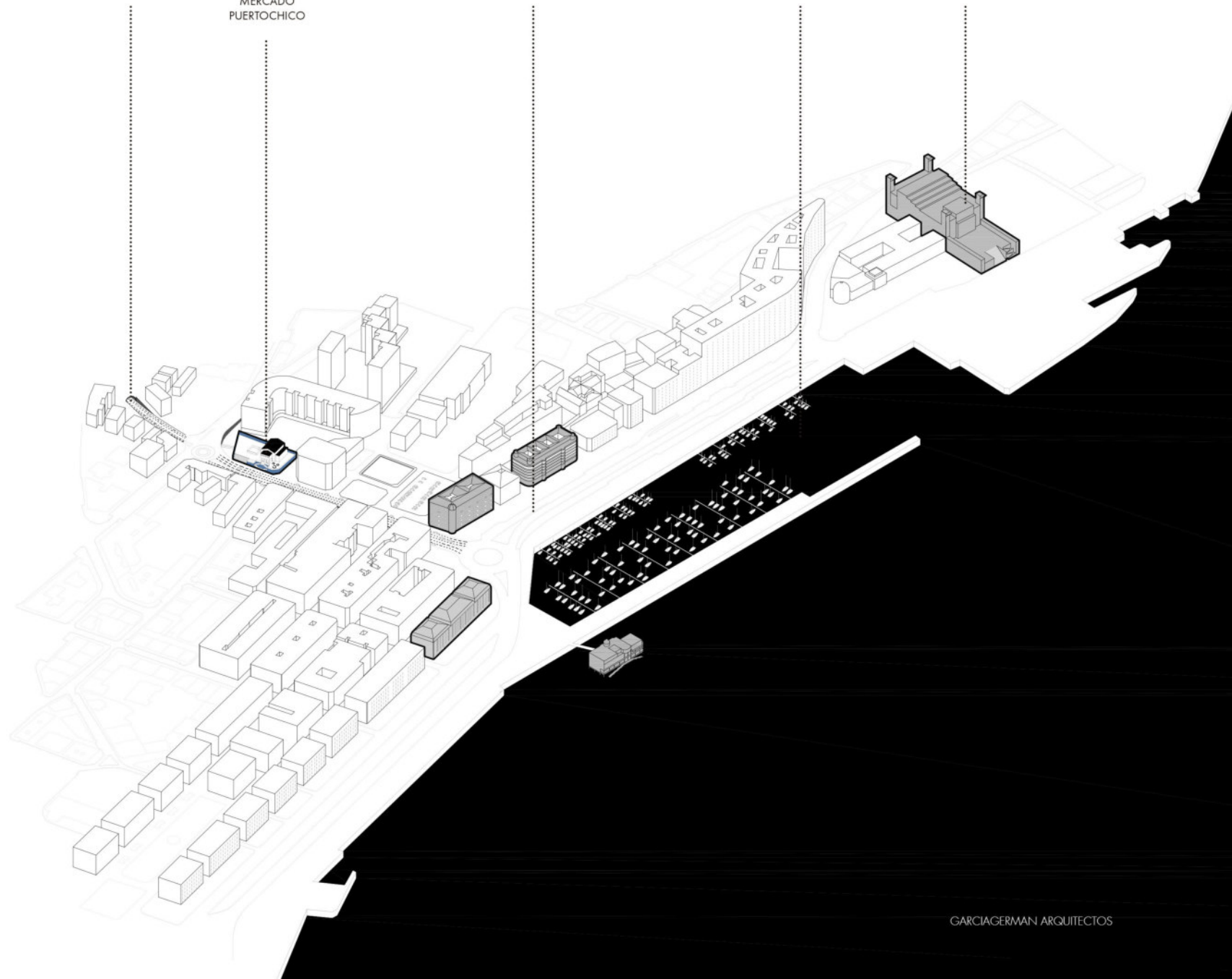
TÚNEL DE TETUÁN

PLAZA
+
MERCADO
PUERTOCHICO

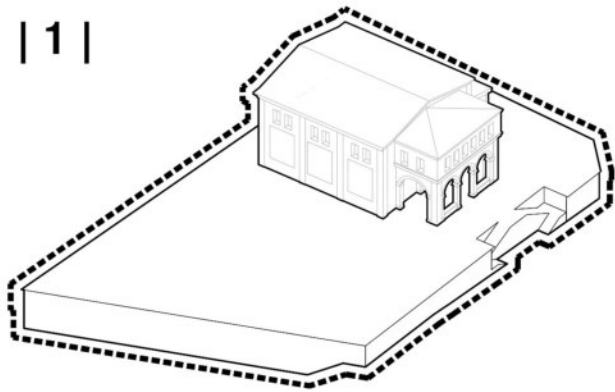
CALLE CASTELAR

PUERTOCHICO

PALACIO DE
FESTIVALES

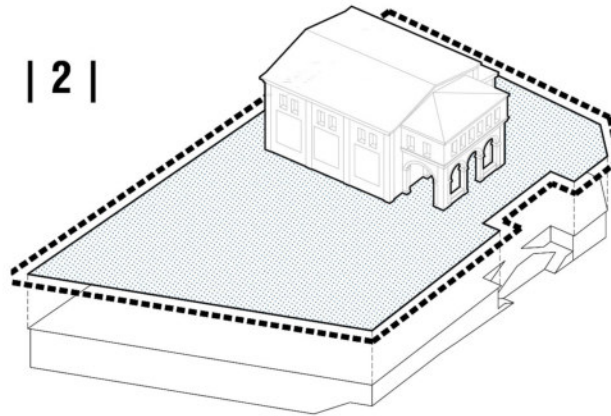


| 1 |



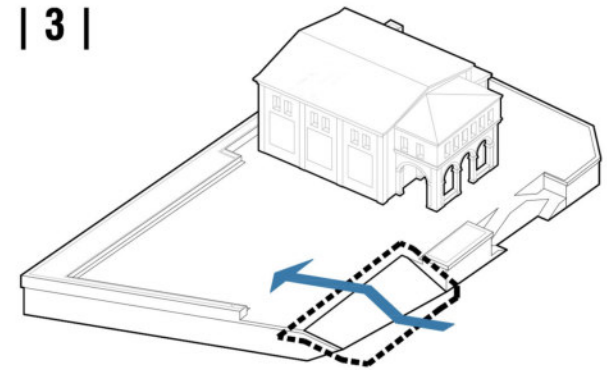
ESTADO PREVIO

| 2 |



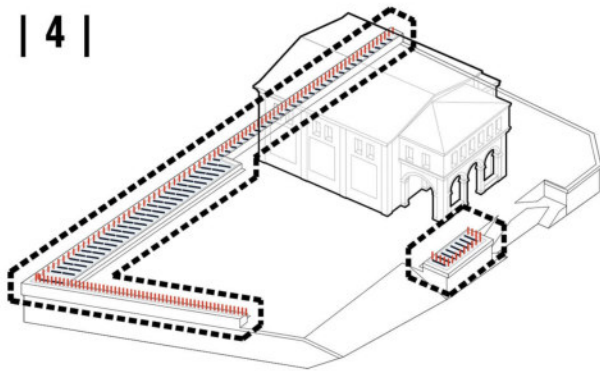
SUPERFICIE DE INTERVENCIÓN

| 3 |



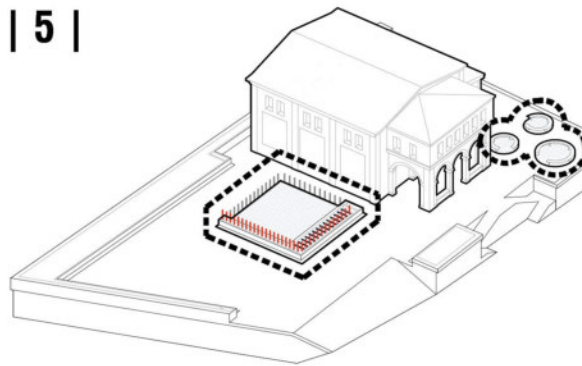
ACCESO

| 4 |



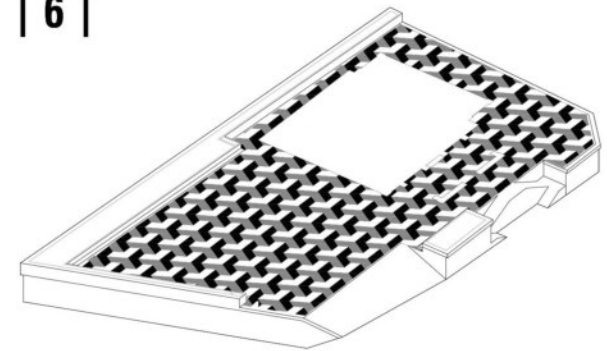
PARTERRE

| 5 |



ÁREAS DE JUEGO

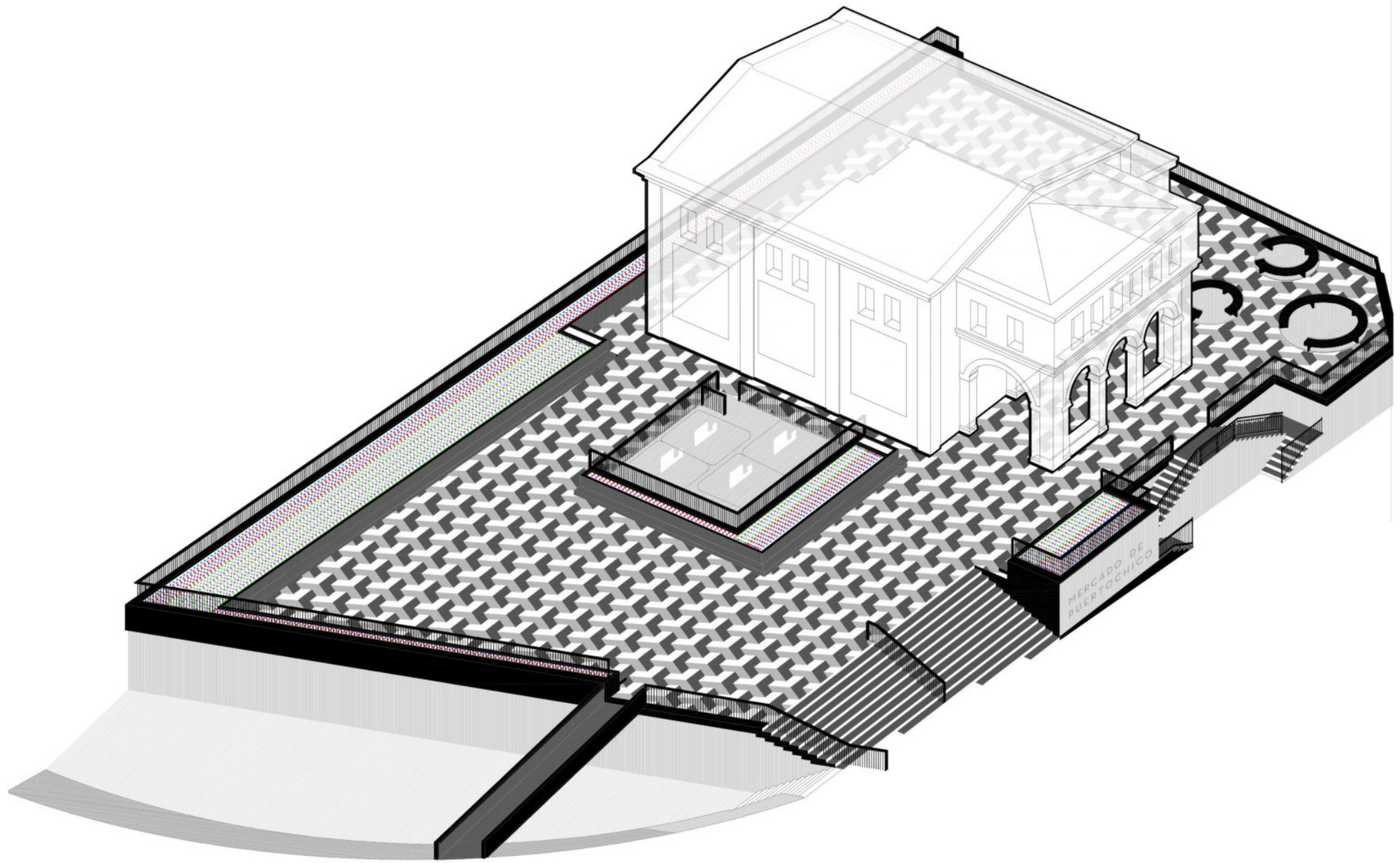
| 6 |



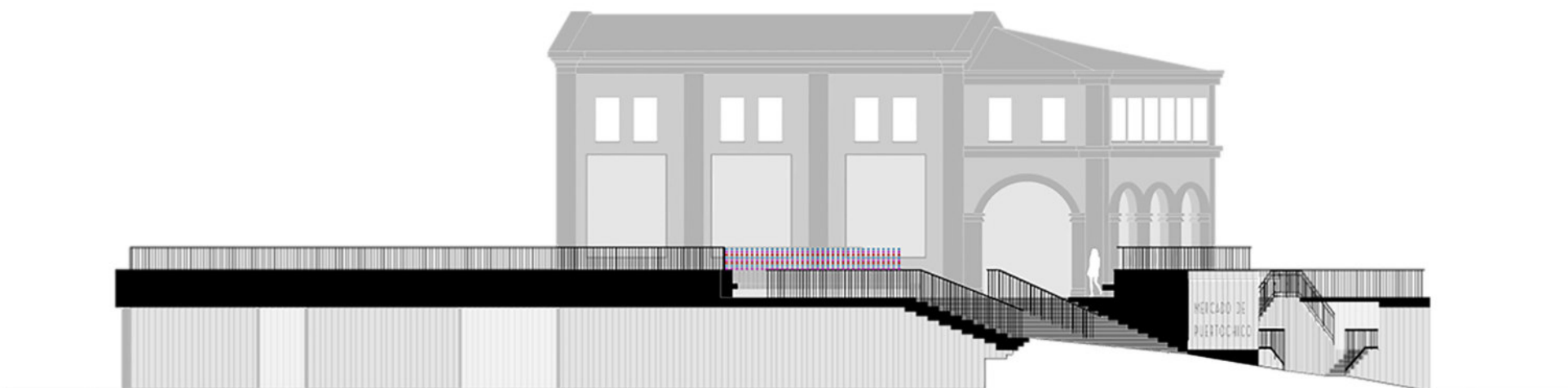
PAVIMENTO OP-ART



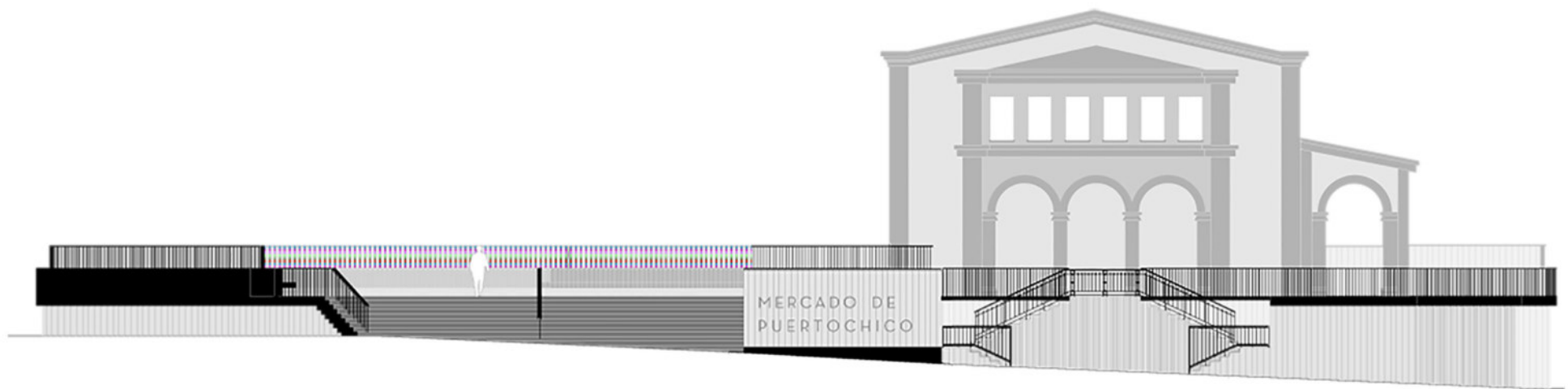




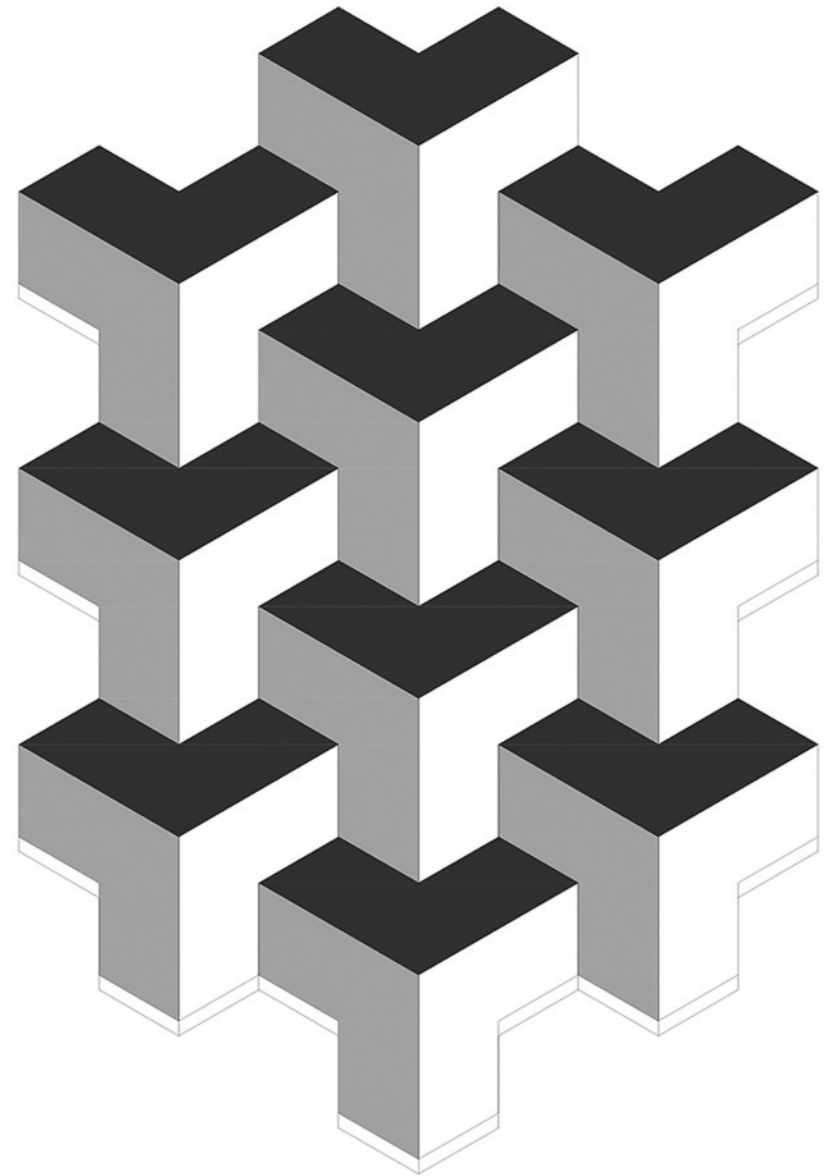
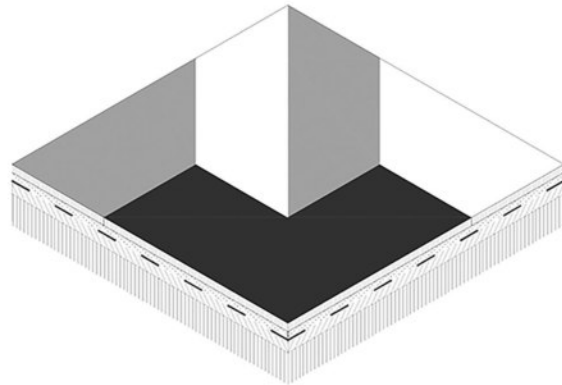
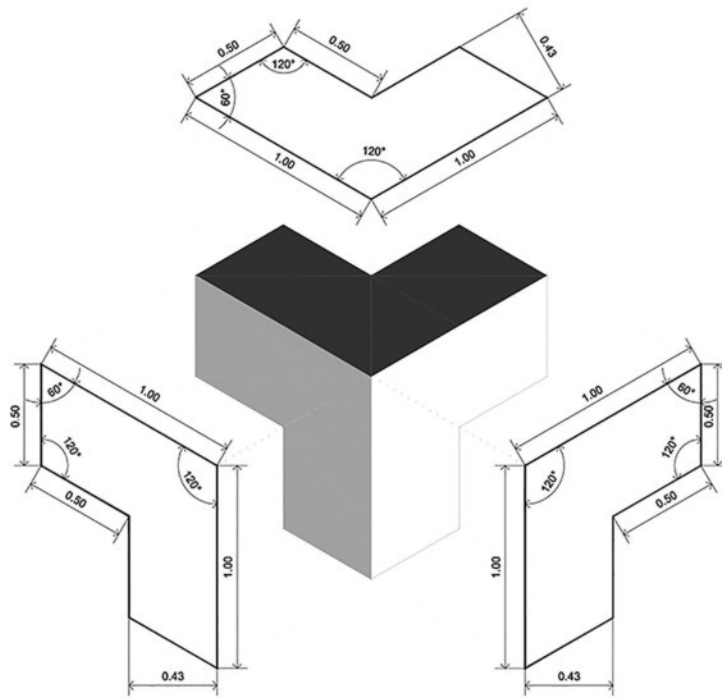
AXONOMETRÍA

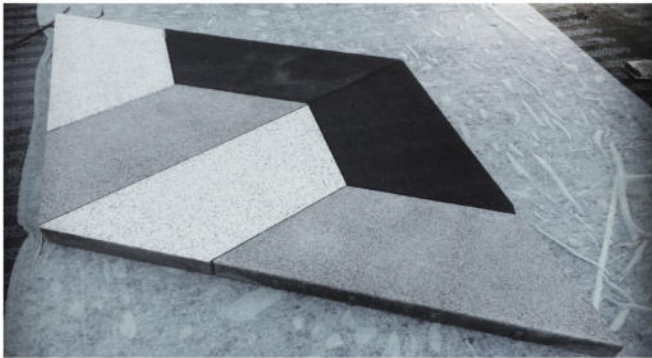
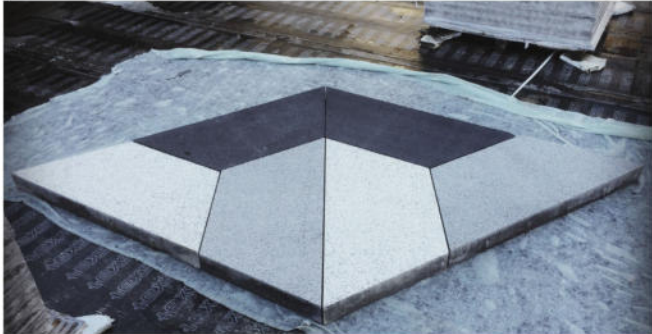


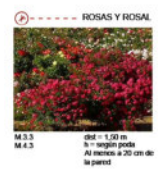
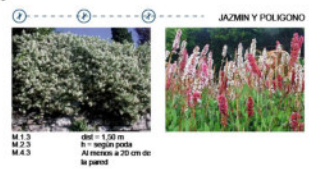
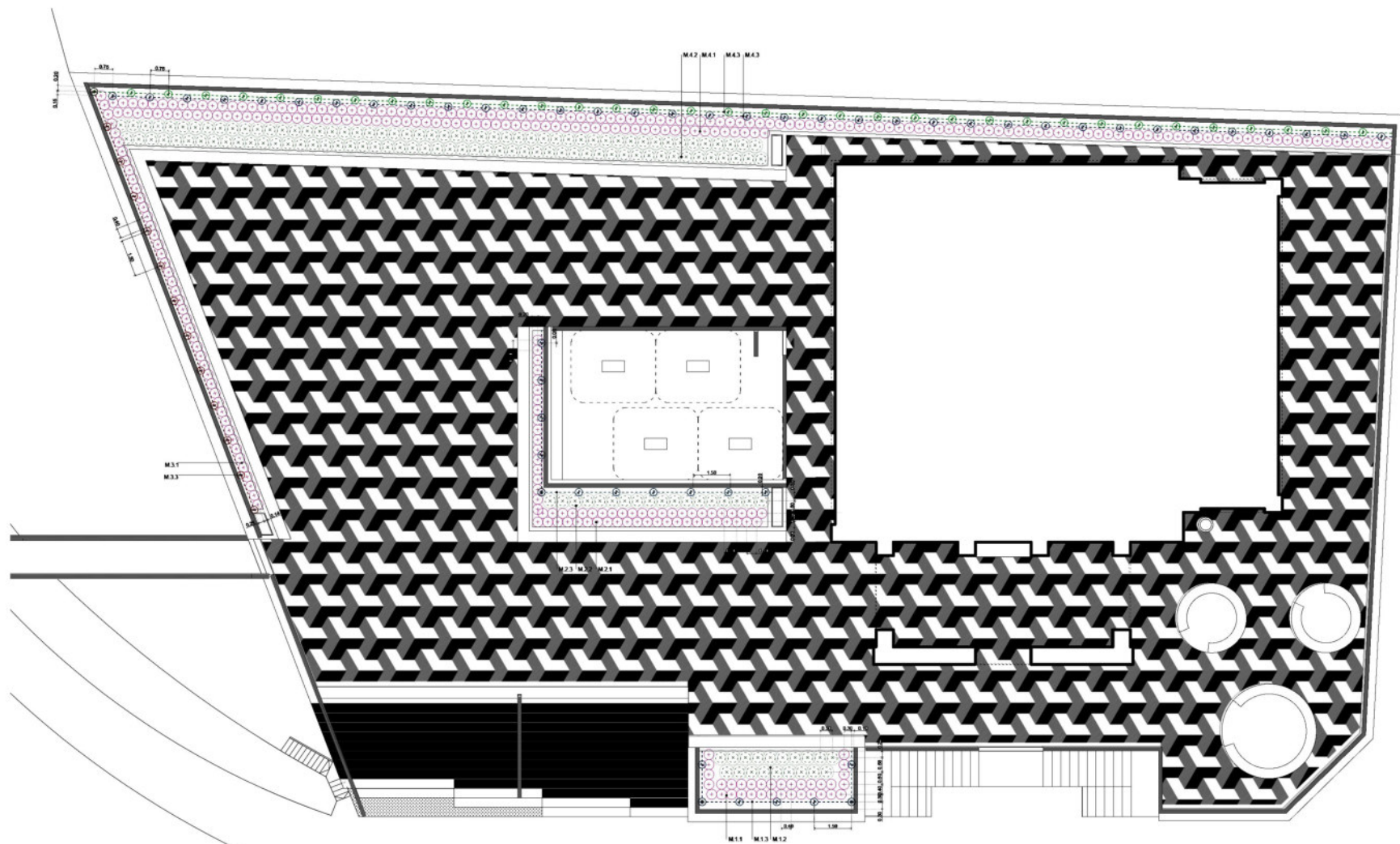
ALZADO N



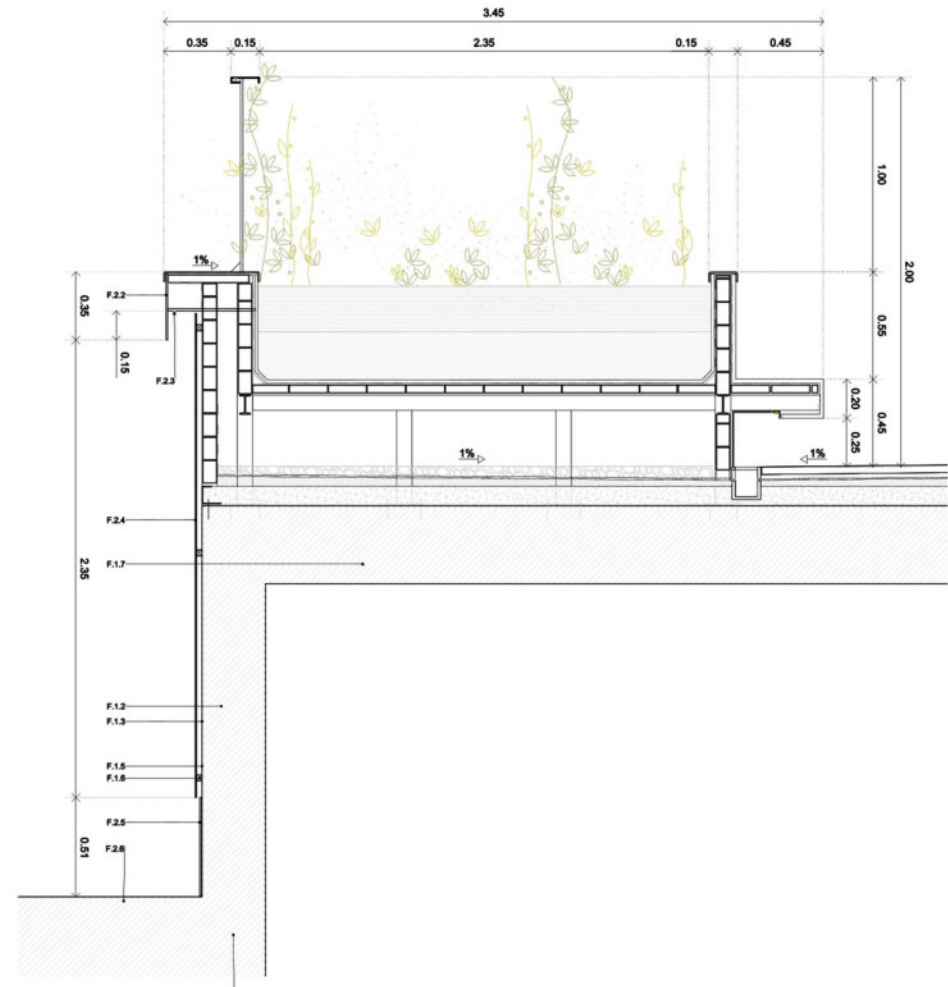
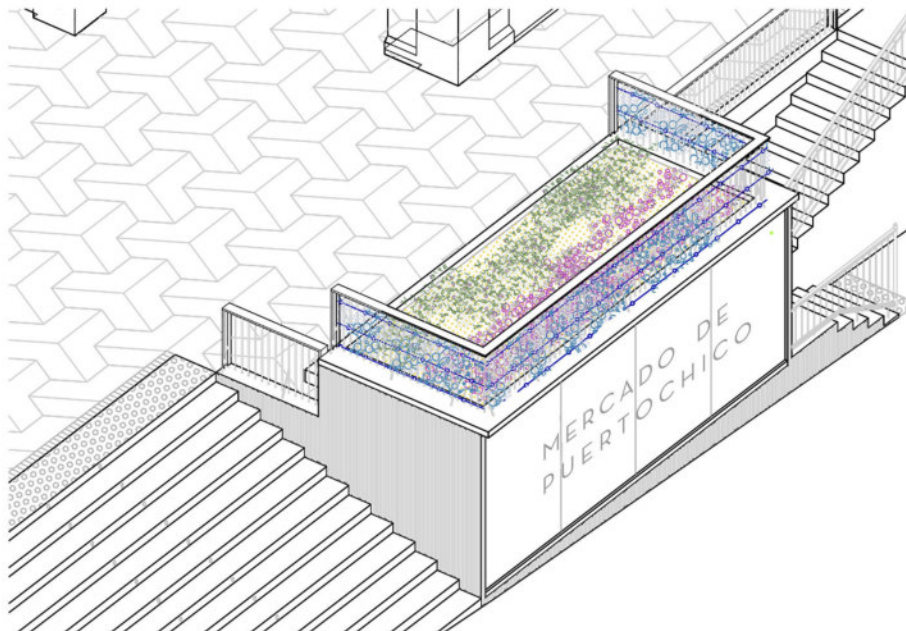
ALZADO 0







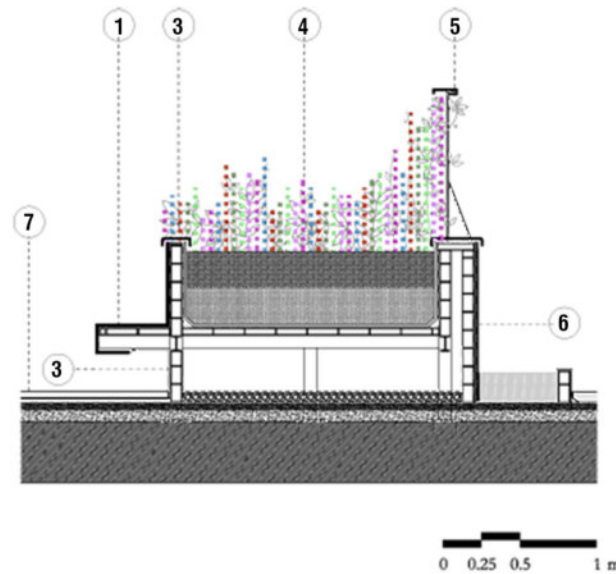
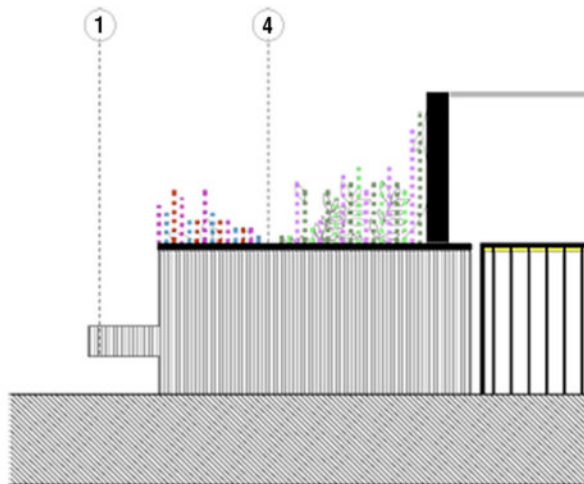
- F.2.6 Adoquín de acera existente
- F.2.5 Zócalo inferior en chapa de acero galvanizado acabado en pintura Titanlux
- F.1.6 Guías de acero galvanizado para soporte de fachada ventilada de vidrio 6+6
- F.1.5 Membrana impermeabilizante formada por lámina de pvc armada con malla de fibra de vidrio con solapes de 5cm
- F.1.3 Enfoscado hidrófugo cara exterior del muro
- F.1.2 Muro de 1 pie de ladrillo sobre viga
- F.1.7 Forjado de vigueta de acero, chapa colaborante de acero+mallazo 4mm, 20x20 capa de compresión
- F.2.4 Cerramiento de vidrio 6+6+butiral coloreado con anagrama impreso "mercado puertochico"
- F.2.3 Tira de iluminación indirecta continuas en Led sobre perfil L 40.4. Temperatura de color 2300K amarillo
- F.2.2 Zócalo superior en chapa de acero galvanizado
- M.1.3 Plantación en forma de planta trepadora de jazmín y polígono junto a las zonas de barandilla
- M.1.2 Plantación de lavanda y romero alternada con la plantación continua de brezo
- M.1.1 Plantación de conjunto tapizante de variedad de brezos formando mosaico de color
- E.1.1 Forjado existente
- E.1.15 Chapa plegada de acero inoxidable acabado espejo
- E.1.14 Rejillas de desagüe lineales en acero galvanizado
- E.1.17 Tiras de iluminación indirecta continuas en Led



DETALLE PARTERE ZONA DE NIÑOS

Leyenda

1. Formación de superficies con tarima artificial, tipo Disegna o similar con perfil de composite.
2. Vierteaguas en chapa plegada de acero $e=6$ mm.
3. Chapa plegada en acero acabado tipo espejo $e=3$ mm, ancho de chapa 45 cm.
4. Plantación de especies locales de tipo atlántico.
5. Barandillas - soporte de vegetación. Mediante tubos de acero galvanizado $d=12$ mm cada 10cm. Arriostramientos diagonales con tubos de $d=12$ mm cada 10cm. Barandilla de sección rectangular formada por chapa plegada de acero galvanizado $e=6$ mm.
6. Muro de 1/2 pie de ladrillo perforado, forrado con tarima artificial, tipo Disegna o similar con perfil de composite.
7. Losa prefabricada de hormigón coloreado formando damero de pavimento.

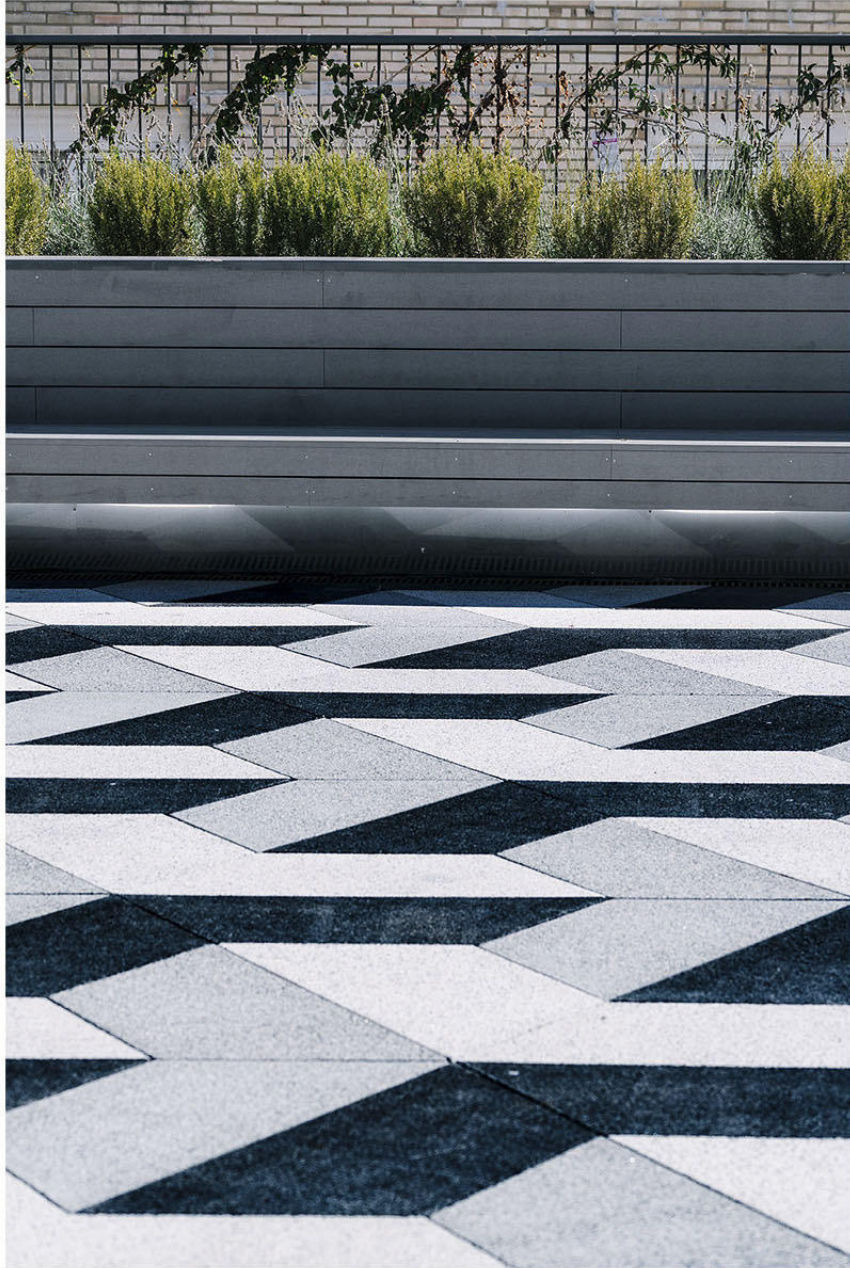










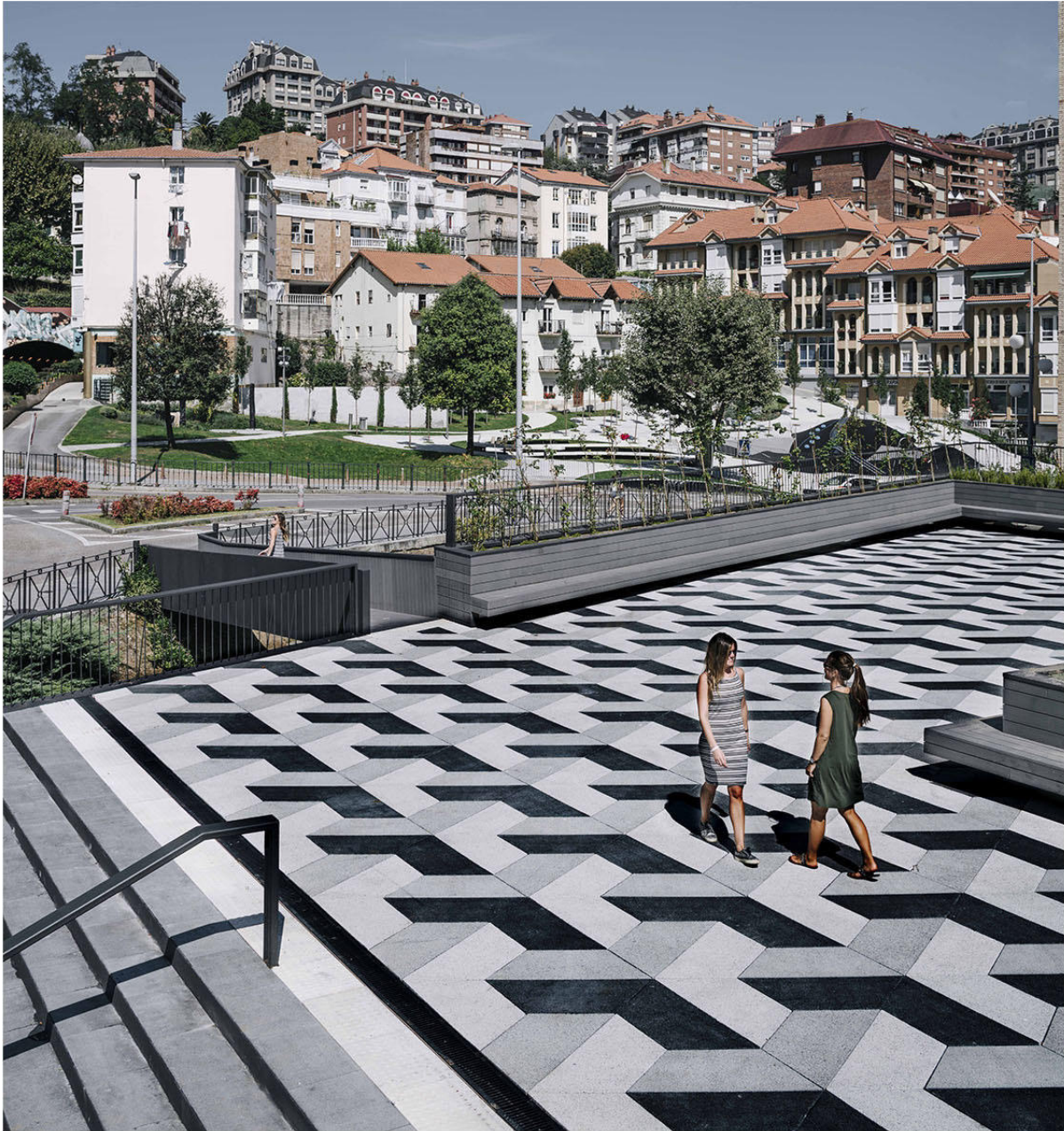




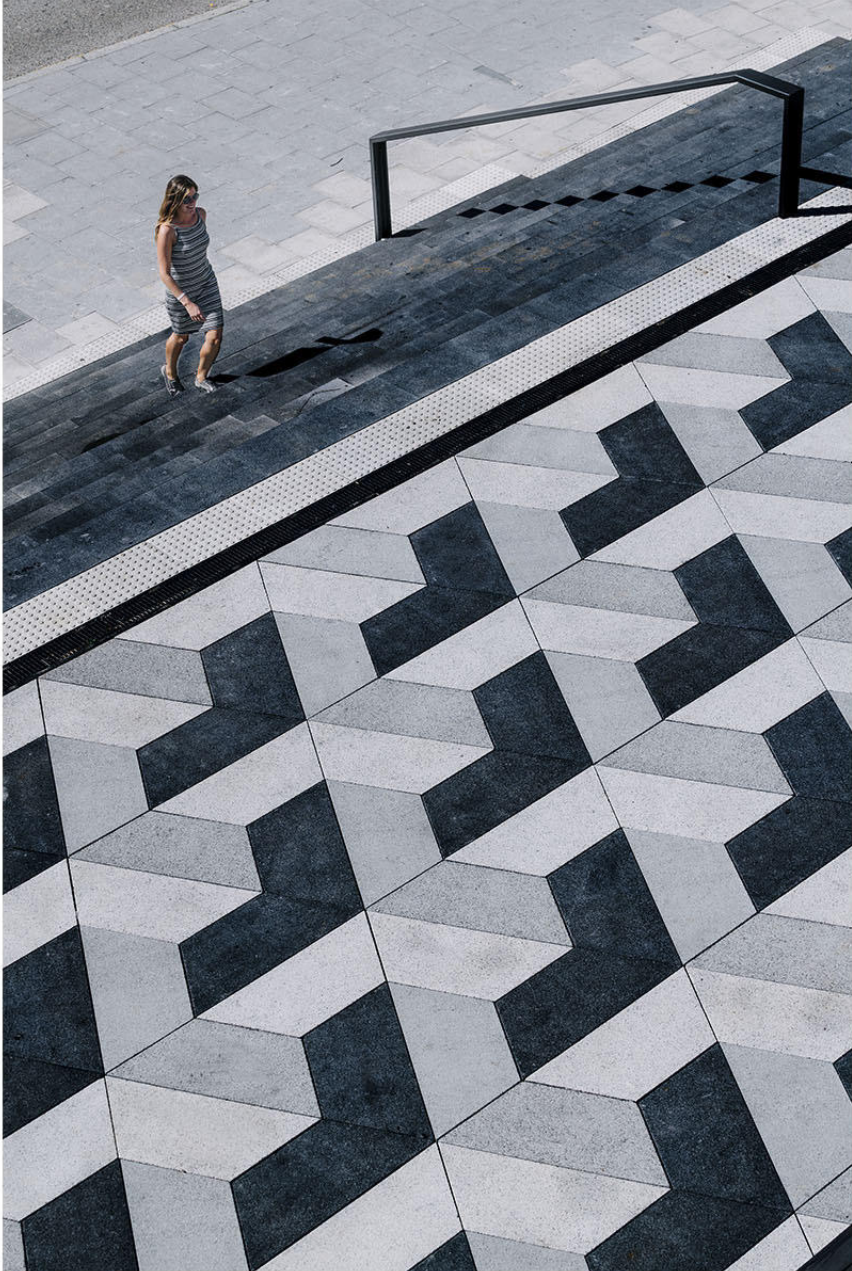




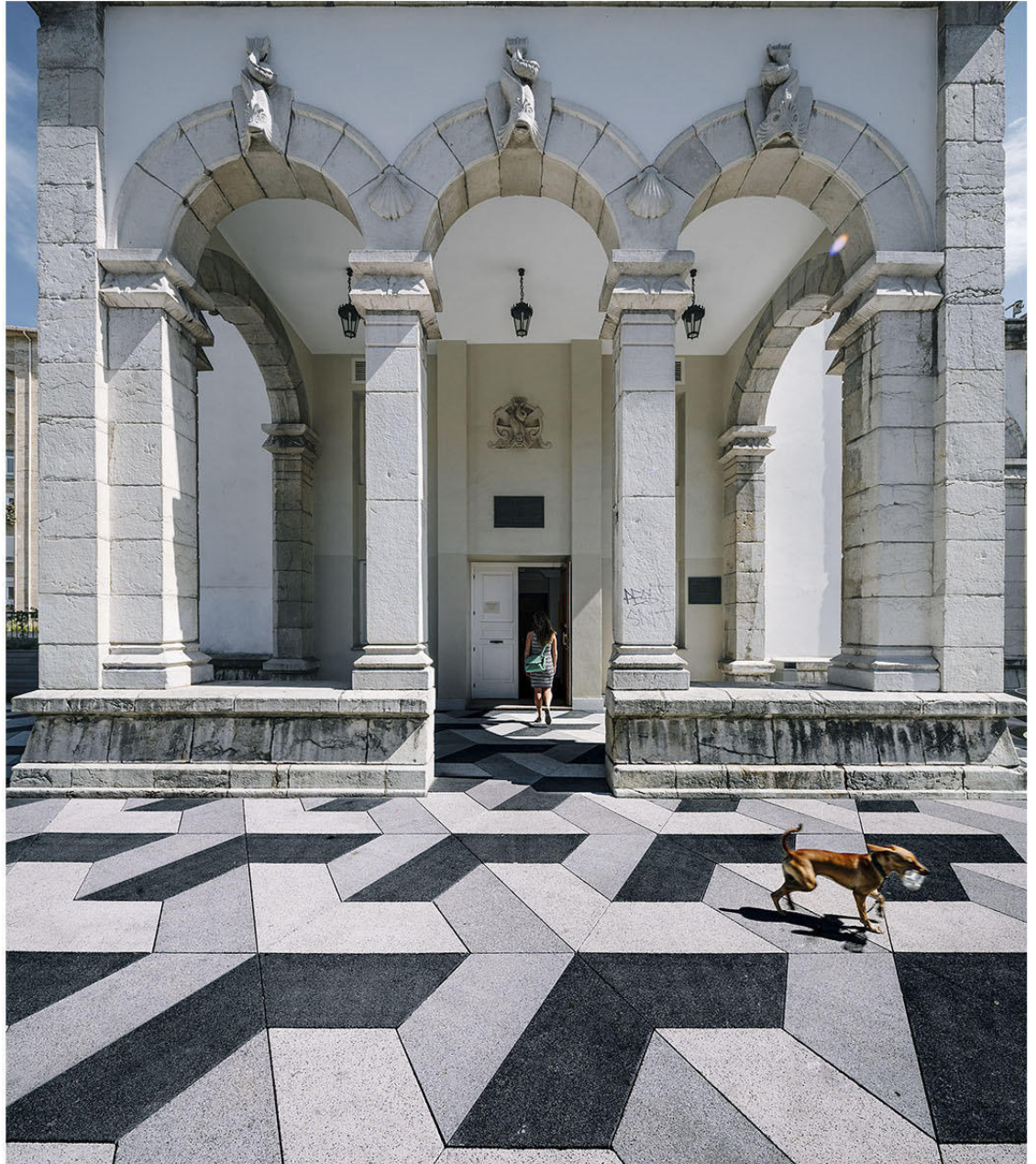


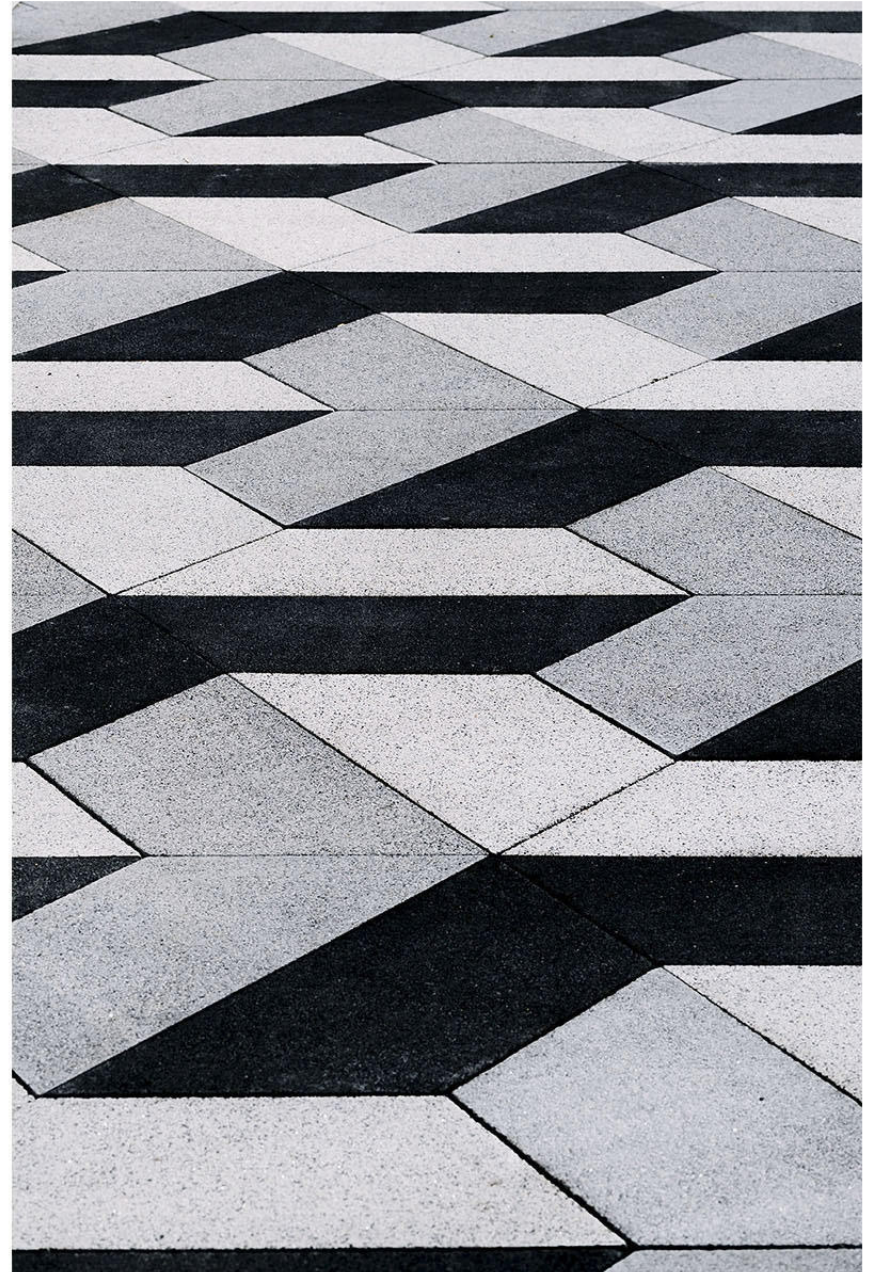


































REMODELACIÓN DE LA PLAZA PÚBLICA DEL MERCADO DE PUERTOCHICO

GARCIAGERMAN ARQUITECTOS
www.garciagerman.com

PROYECTO Y OBRA: 2016

CLIENTE: Excelentísimo Ayuntamiento de Santander

EMPLAZAMIENTO: Calle Andrés del Río, 5. Santander

ARQUITECTO: Jacobo García-Germán

EQUIPO: Manuel del Río, Marta García, Laura Carrero, Miguel López, Raquel Díaz de la Campa, Martha Sosa Díaz, Lidia de Lucas, Lucía Valles, Jaime González

APAREJADOR: Soraya Cobo

TÉCNICO AYTO: Ricardo Díez

CONSTRUCTORA: Teginser SL –Grupo Perteo

PAVIMENTOS: PVT

CERRAJERÍA: Sertimón Cantábrico

DISEÑO GRÁFICO: White Rock S.L.

FOTOGRAFÍAS: Miguel de Guzmán / Imagen Subliminal