

Alle Verbindungen n. Statik und im sichtbaren Bereich verdeckt ausführen.

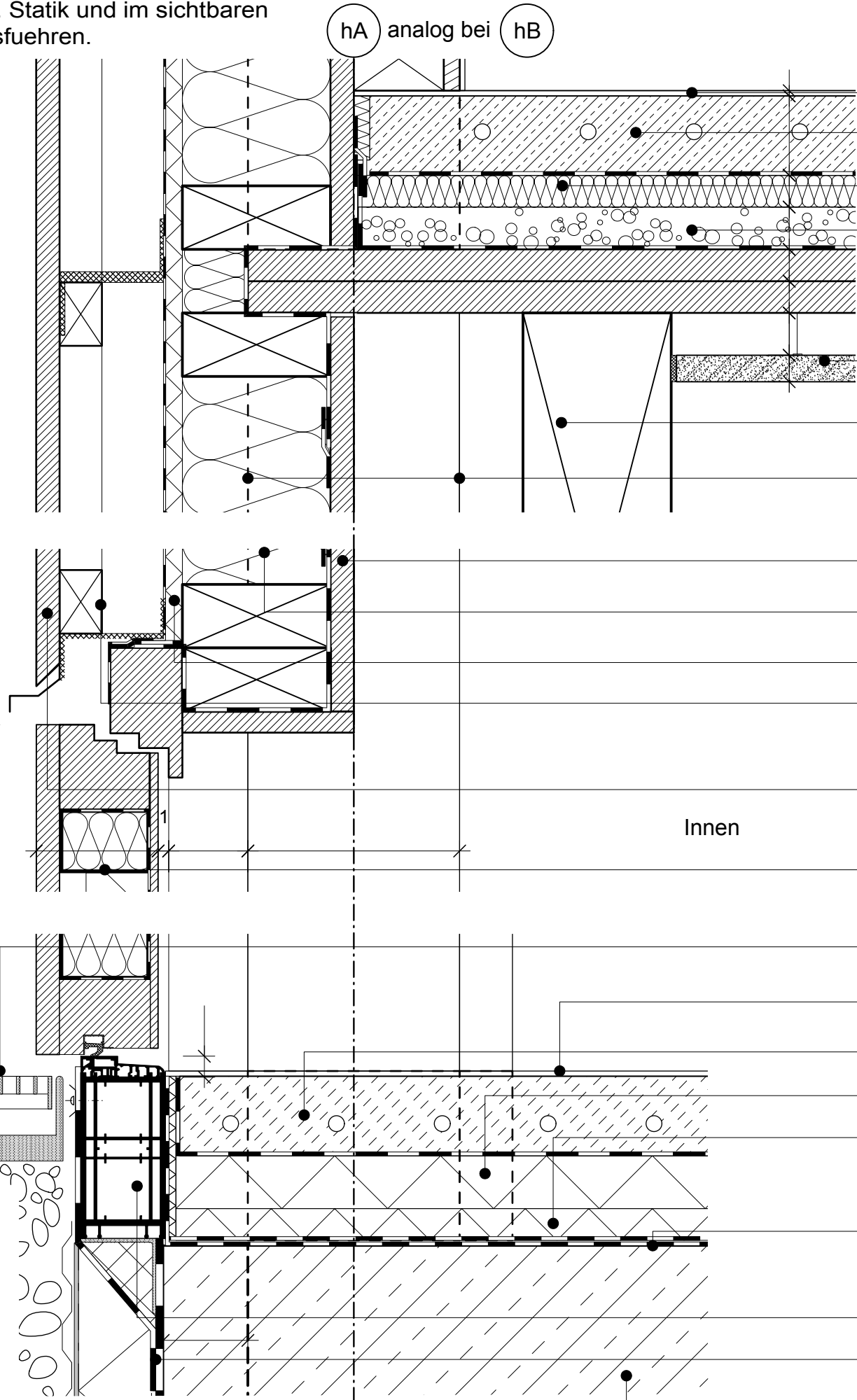
OK FF +3,42

OK Deckentraeger +3,21

OK FF +/- 0,00

hA analog bei hB

hA analog bei hB



Linoleum inkl. Ausgleichspachtelmasse 5 mm

Zementestrich als Heizestrich

MF-Trittschalldaemmplatten

trockene Schuettung (m = 75 kg/m²), d= 40 mm

Deckenplatte, n. Statik, 2x OSB 4, d= 30 mm,

Akustikdecke, z.B. Heradesign fine oder glw.,

Randtraeger, BSH, n. Statik, 140/540 mm

BSH Stuetze, n. Statik, verdeckt 140/200 mm in Ansicht

Innenverkleidung, OSB 3, geschliffen, weißlich geoelt 22 mm, s₀-Wert = 8 m

Mineralwolle Waermedaemmung 140 mm, WLG 040

Holzfaserplatte, z.B. Agepan DWD, oder glw., 16mm

UK Aussenverkleidung nach Wahl:

Aussenverkleidung Laerche, Nut und Feder

Aussentuer

Bodenwanne 2x 500/1000 mm mit integrierter Ablaufoeffnung DN 100 und Maschenrost

Linoleum inkl. Ausgleichspachtelmasse, 5mm

Zementestrich als Heizestrich

Waermedaemmung EPS 040 DEO dm 50 mm, n.A. HT

Trittschalldaemmung EPS 040 DES sg 25 mm

Abdichtung nach DIN 18195-4: Bitumen-Dichtungsbahn

Schwellenprofil, thermisch getrennt

Abdichtung nach DIN 18195-6: Bitumendickbeschichtung

Fundamentplatte C25/30

Aussen

Innen