

Sede Central DocMorris en Heerlen, NL

La nueva sede central de la farmacia online más grande de Europa, DocMorris se compone de dos edificios: un almacén logístico climatizado (9.800 m²) y un edificio de oficinas (5.700 m²) con 480 puestos de trabajos, salas de reuniones y un espacio de restauración polivalente de 260 plazas. El edificio ha obtenido el certificado de sostenibilidad Breeam Good. Arquitectura: TBI Architecture & Engineering en colaboración con SF-Bau Xanten (D) y Architectenbureau Olieslagers (NL). Interiorismo: kadawittfeldarchitektur, Aachen (D)

Localidad: Heerlen - NL

Cliente: DocMorris

Superficie :15.500m²

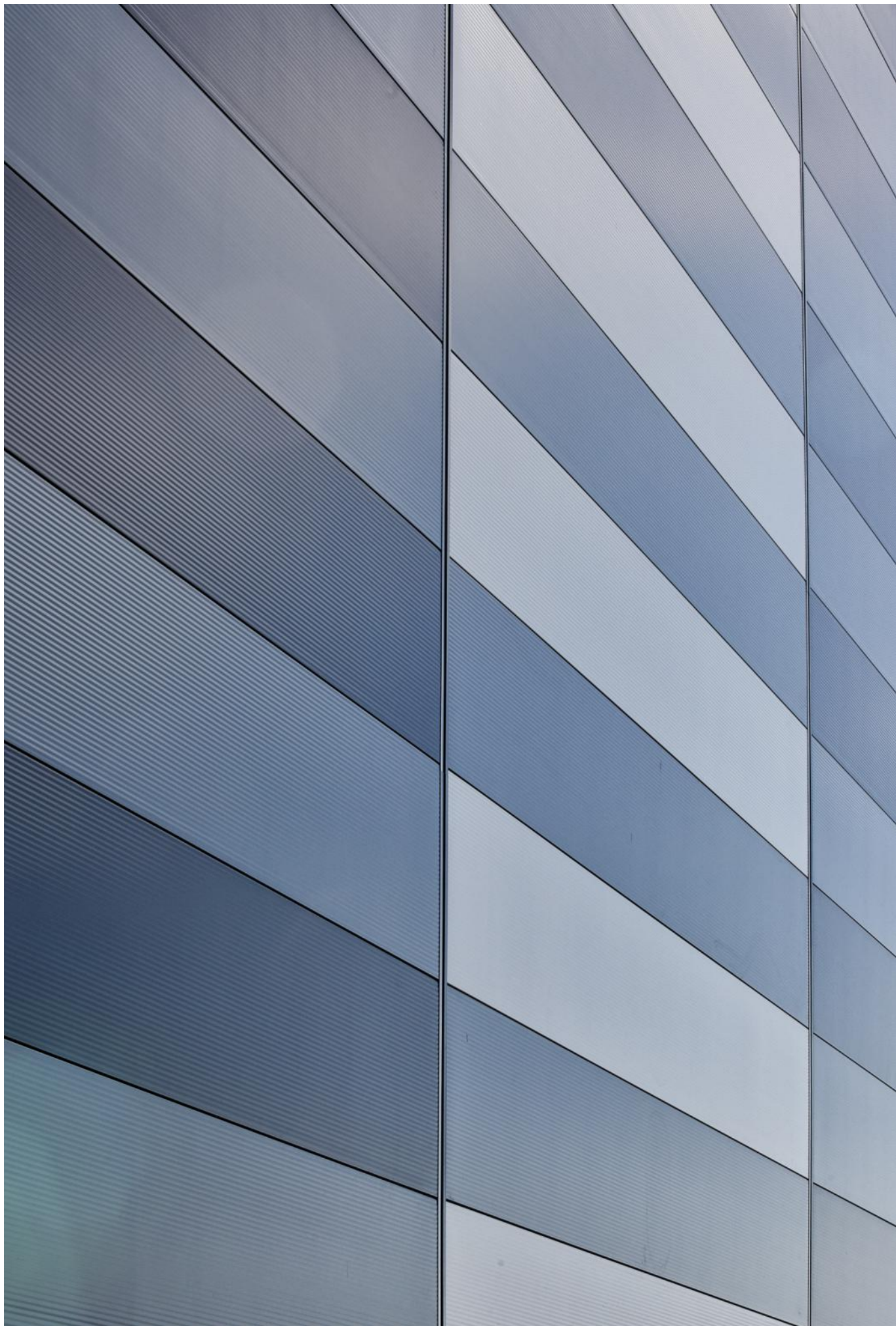
Fecha: 2013-2015





El centro logístico forma un volumen sólido rectangular , claro y sencillo. La fachada del edificio se divide en dos partes, un zócalo de elementos prefabricados de hormigón y la parte superior de la fachada, formada por paneles sándwich horizontales de aluminio de diferentes tonalidades de gris.









La envolvente del edificio está diseñado de acuerdo con las diferentes orientaciones del edificio y refleja la flexibilidad de las plantas. Todo el cerramiento está formado por un muro cortina, protegido en las fachadas sureste y suroeste por un frente de lamas de aluminio automatizadas



Esta fachada multicapa con lamas de aluminio automatizadas, permite trabajar durante casi todo el día con luz natural, evita el sobrecalentamiento de los espacios interiores y confiere al edificio una apariencia moderna, vital y singular.

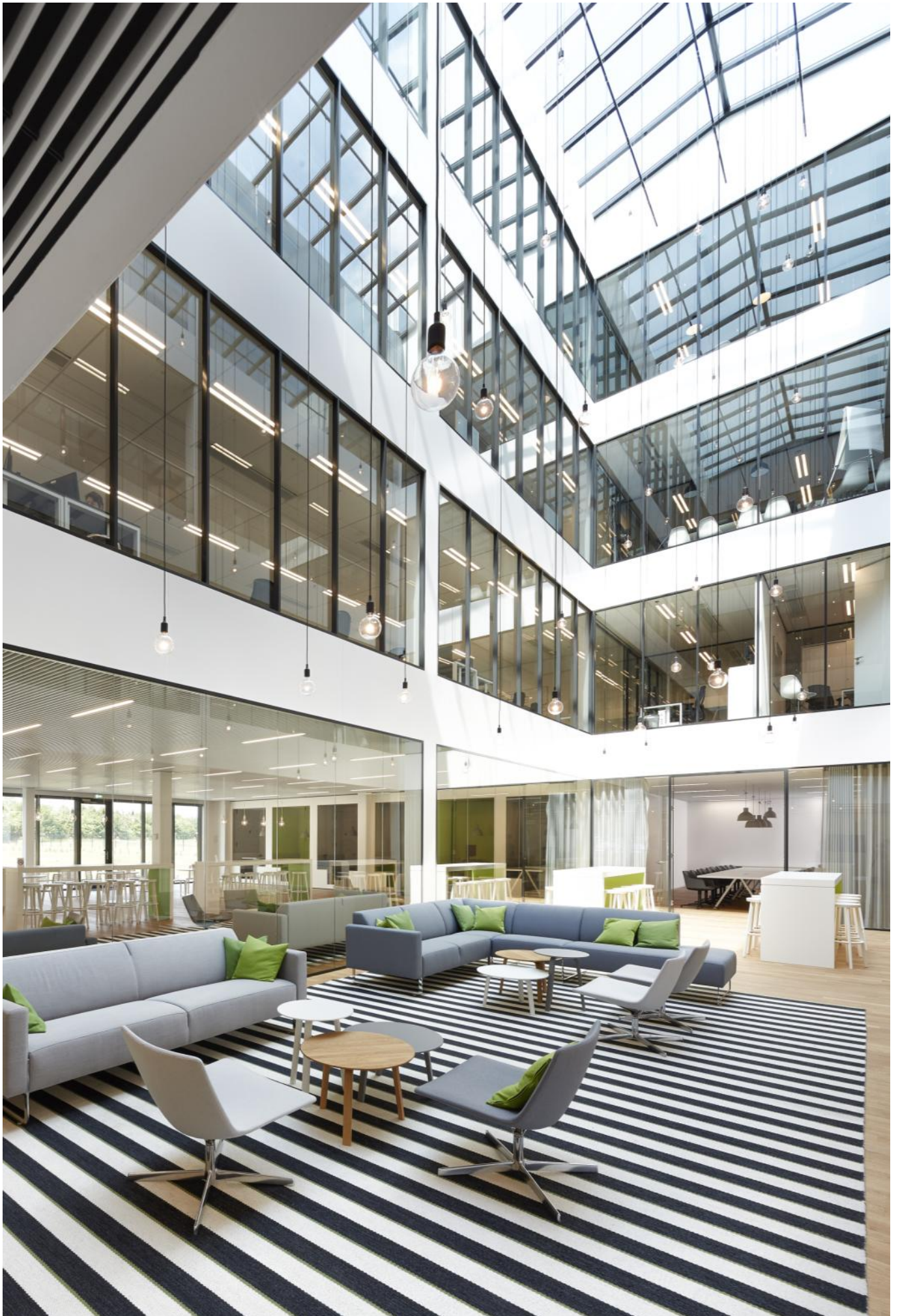
Mediante una técnica de control, las lamas siguen el curso solar. Esto no solamente ayuda a reducir el consumo de energía para calefacción y refrigeración, sino también para la iluminación artificial. De esta manera se puede adaptar exactamente la radiación solar y el flujo de energía a las necesidades de confort de los usuarios.





Esta fachada multicapa con lamas de aluminio automatizadas, permite trabajar durante casi todo el día con luz natural, evita el sobrecalentamiento de los espacios interiores y confiere al edificio una apariencia moderna, vital y singular.

Mediante una técnica de control, las lamas siguen el curso solar. Esto no solamente ayuda a reducir el consumo de energía para calefacción y refrigeración, sino también para la iluminación artificial. De esta manera se puede adaptar exactamente la radiación solar y el flujo de energía a las necesidades de confort de los usuarios.



Interiorismo: kadawittfeldarchitektur



La planta baja de la nueva sede central forma la base comunicativa de la empresa. El restaurante de empleados no solamente está frecuentado al mediodía, sino también se utiliza fuera del horario de cafetería para reuniones de equipos en las mesas grandes o las mesas de pie.



En cada una de las 3 plantas de oficinas, hasta 150 puestos de trabajo se distribuyen alrededor de un atrio central en oficinas colectivas, de equipos e individuales.

