

# COMUNE DI GIRIFALCO

REGIONE CALABRIA - PROVINCIA DI CATANZARO

PROGETTO DI VARIANTE NON SOSTANZIALE ALL'IMPIANTO FOTOVOLTAICO DA 14,329 MWp DI CUI AL DECRETO DI AUTORIZZAZIONE UNICA N. 4951 DEL 7 APRILE 2010, SUCCESSIVE VARIANTI E SUCCESSIVO DECRETO DI SCISSIONE E VOLTURA N.6765 DEL 06 MAGGIO 2013

TITOLO ELABORATO

PLANIMETRIA PARTICOLARE ZONE B - D

07

PROPONENTE

**CS SOLAR 2 S.r.l.**

Via Galvani, 8 - 88046 Lamezia Terme (CZ)

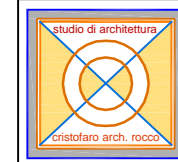
P.IVA 03269660795

Data: Giugno 2013

SCALA 1:2000

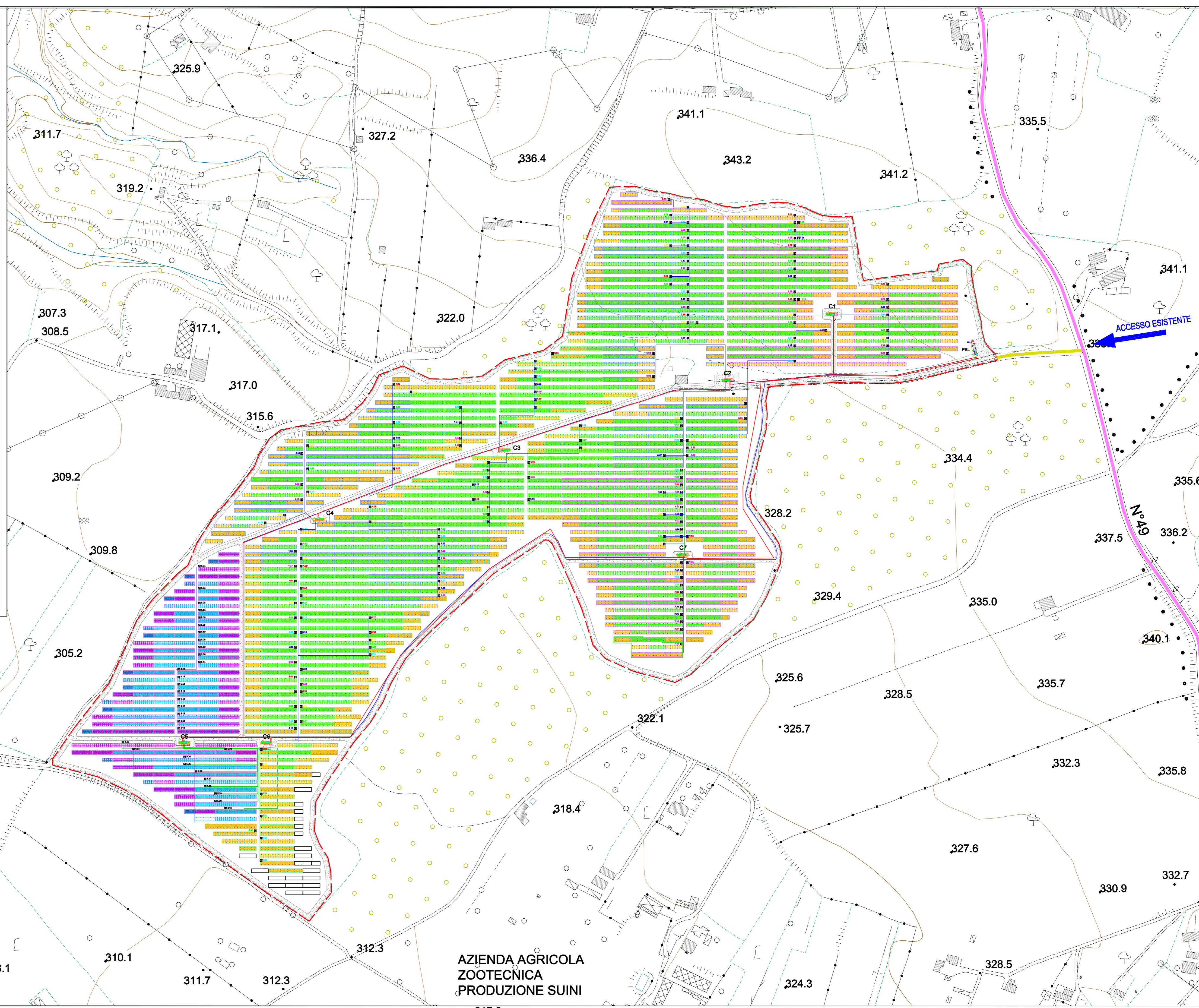
PROGETTISTA

arch. Rocco CRISTOFARO



STUDIO TECNICO CRISTOFARO

**Bester**  
Generación



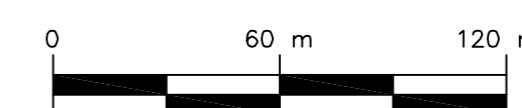
AZIENDA AGRICOLA  
ZOOTECNICA  
PRODUZIONE SUINI

-  **RECINZIONE**
-  **STRADA PRIVATA DI ACCESSO**
-  **CAVIDOTTO MT**
-  **STRADA PROVINCIALE N. 49**

PROGETTO:  
PROGETTO DI IMPIANTO FOTOVOLTAICO  
DA 14,329 MWp DI POTENZA, CONNESSO  
ALLA RETE ELETTRICA, NEL COMUNE DI  
GIRIFALCO-(Catanzaro)-(CALABRIA)

SCALA:

1:2000



PLANIMETRIA PARTICOLARE  
ZONE B-D

DATA: Giugno, 2013