



## CASA E+B – NUOVA ABITAZIONE IN LEGNO AD ALTA EFFICIENZA ENERGETICA

ANNO: progetto 2016

LUOGO: Conselve (PD) - ITALIA

COMMITTENTE: privato

PROGETTISTI: Dott. Arch.tti Filippo Forzato, Marianna De Muri, Roberto Doria

COLLABORATORI: Dott.ssa Chiara Dalla Valle, Davide Agosti

STATO: progetto preliminare, definitivo, consulenza preliminare alla progettazione impiantistica e alle prestazioni energetiche.

IMPORTO DEI LAVORI: -

DIMENSIONI: 170 mc – 600 mc

CONSULENTI: -

IMPRESE ESECUTRICI: -

FOTO: Studio format-c Architettura

*Il progetto prevede la realizzazione di una nuova costruzione residenziale unifamiliare su due livelli, a corpo unico in linea e composta da un volume residenziale e da un'area porticata unite dalla copertura a due falde.*

*La costruzione è sita in terreno agricolo con limitazioni e "vincolo" di edificabilità attuabile esclusivamente in forza della Legge "piano casa" e subordinata dalle notevoli prescrizioni e limiti imposti del Regolamento Edilizio Comunale.*

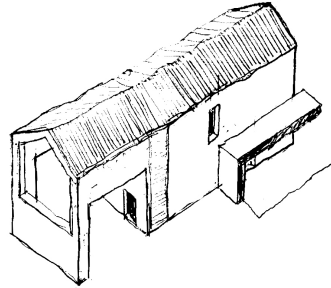
*Il progetto prende spunto e reinterpreta in chiave contemporanea tipologia ed elementi dell'architettura agricola minore del conselvano inserendosi armoniosamente nel paesaggio.*

*Il sistema costruttivo previsto è caratterizzato da strutture orizzontali in elevazione a telaio ligneo su platea in cemento armato, elementi interni con sistema a secco. Al fine di raggiungere elevati standard di prestazione energetica globale per un comfort abitativo ottimale, la progettazione preliminare e definitiva ha tenuto conto di alcuni accorgimenti dell'Agenzia CasaClima per classe energetica "A Gold" (oro) con l'obiettivo di raggiungere la classe energetica è non < A2 per mezzo di un approccio sostenibile e molteplici fattori tra cui: estrema compattezza del volume e semplicità formale (rapporto S/V), orientamento rispetto all'insolazione e ai venti principali, corretto dimensionamento delle aperture sui fronti finestrati, ottimale distribuzione e separazione degli ambienti interni anche in considerazione dello scambio termico interno e circolazione dell'aria, annullamento dei ponti termici dell'involucro (dalla platea alla copertura), accorgimenti per la tenuta all'aria dell'involucro, sistemi e pacchetti d'isolamento dell'involucro (strutture opache e serramenti) a elevate prestazioni, schermature solari (es. frangisole e tendaggi), corretta collocazione e prevista dotazione minima impiantistica.*



IMMAGINI TRATTE DA: F. Zecchin, T. Goossi, Il Conselvano – Storia ed immagini dell'architettura rurale [...], Edizioni La Galiverna, 1982 – D. Gallo P. G. Zanetti, Paesaggi agrari della pianura veneta, Veneto Agricoltura, 2014).

# format-c





# format-c

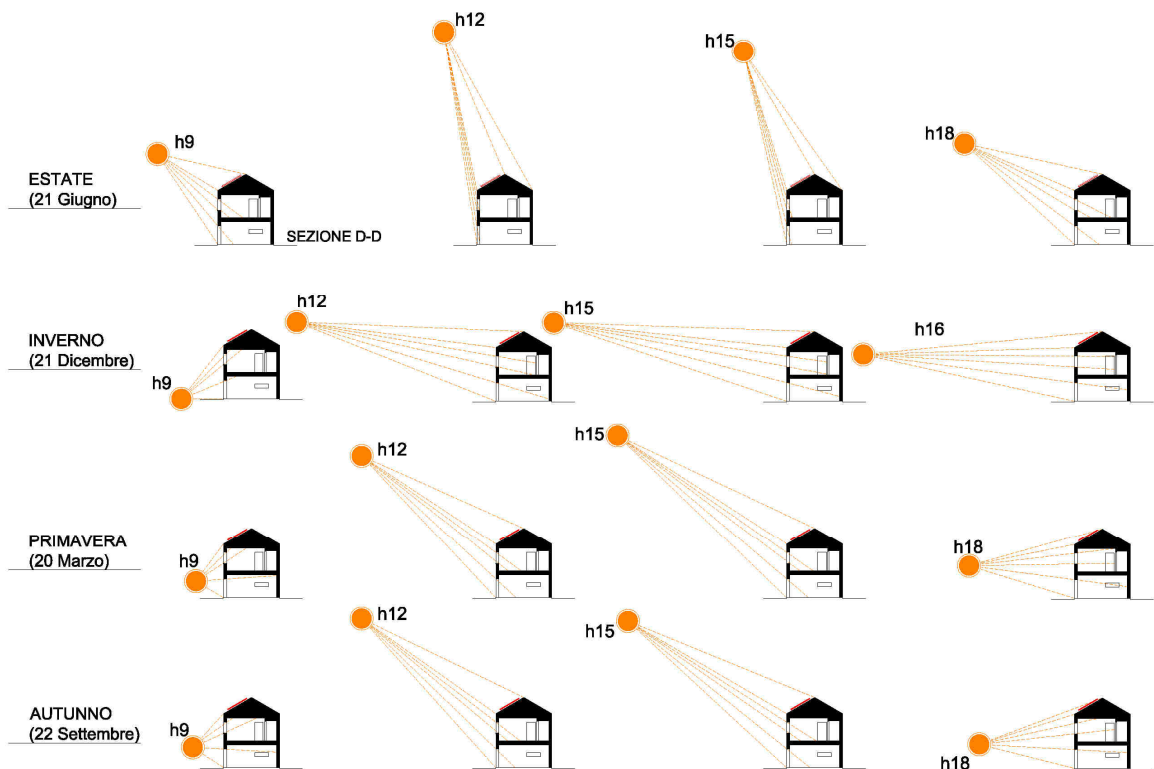
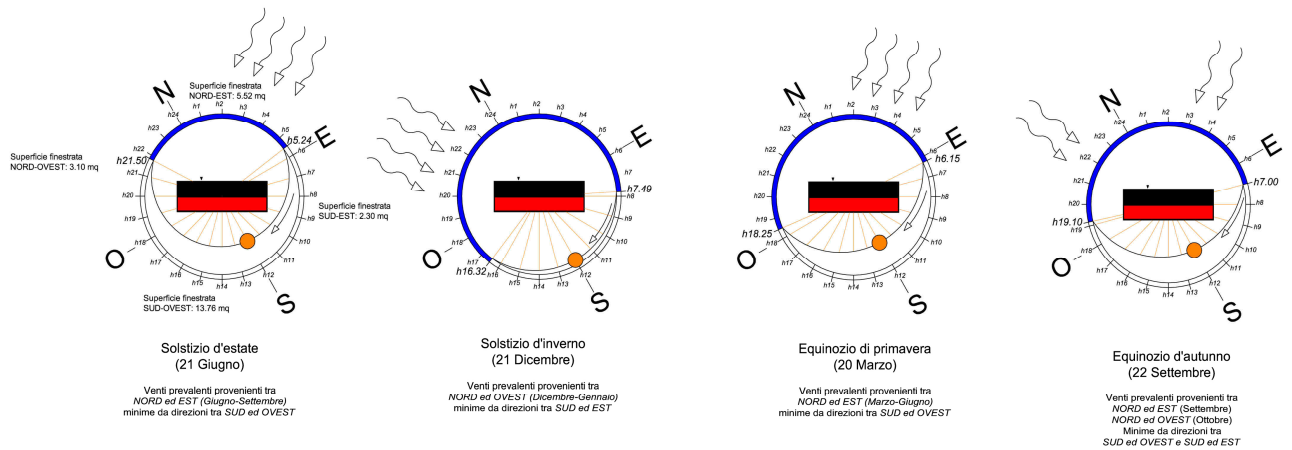




# format-c



# format-c



	<b>Classe A4</b>	$\leq 0,40 EP_{gl,ren,uf,standard}$
$0,40 EP_{gl,ren,uf,standard} <$	<b>Classe A3</b>	$\leq 0,60 EP_{gl,ren,uf,standard}$
$0,60 EP_{gl,ren,uf,standard} <$	<b>Classe A2</b>	$\leq 0,80 EP_{gl,ren,uf,standard}$
$0,80 EP_{gl,ren,uf,standard} <$	<b>Classe A1</b>	$\leq 1,00 EP_{gl,ren,uf,standard}$
$1,00 EP_{gl,ren,uf,standard} <$	<b>Classe B</b>	$\leq 1,20 EP_{gl,ren,uf,standard}$
$1,20 EP_{gl,ren,uf,standard} <$	<b>Classe C</b>	$\leq 1,50 EP_{gl,ren,uf,standard}$
$1,50 EP_{gl,ren,uf,standard} <$	<b>Classe D</b>	$\leq 2,00 EP_{gl,ren,uf,standard}$
$2,00 EP_{gl,ren,uf,standard} <$	<b>Classe E</b>	$\leq 2,60 EP_{gl,ren,uf,standard}$
$2,60 EP_{gl,ren,uf,standard} <$	<b>Classe F</b>	$\leq 3,50 EP_{gl,ren,uf,standard}$
	<b>Classe G</b>	$> 3,50 EP_{gl,ren,uf,standard}$

