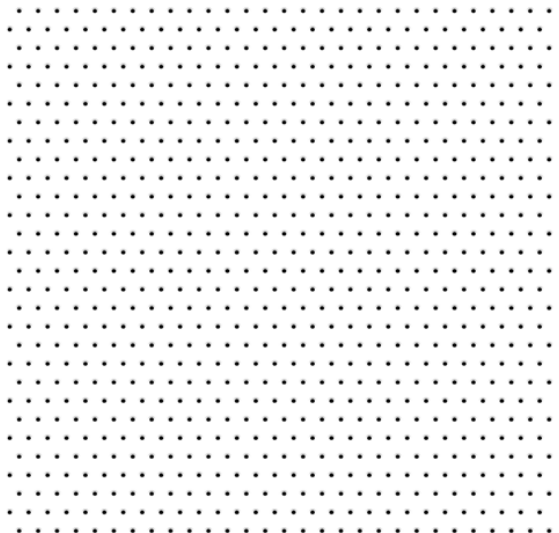
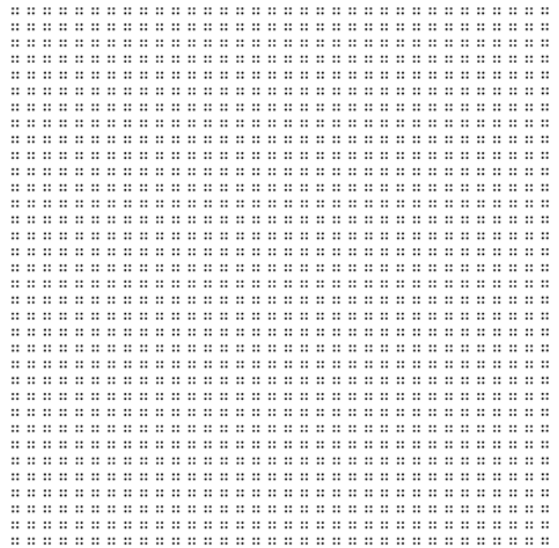


# HELIAN

HIGH PERFORMANCE ACOUSTIC PANEL



**ACUSTICA INTEGRATA**

Via FONDOVILLA 84/A  
CARRE' (VI)

[www.acusticaintegrata.it](http://www.acusticaintegrata.it)

**HELIAN** è un modulo per controsoffitti di nuova concezione, realizzato in fibra 100% poliestere ECOZERO® prodotta da Freudenberg Politex. E' stato concepito per rispondere alle richieste più avanzate nel campo della progettazione acustica fornendo, con masse sospese estremamente contenute, prestazioni acustiche allo stato dell'arte. La completa personalizzazione della superficie permette, in aggiunta, la perfetta integrazione dei moduli nei più diversi contesti esistenti o in fase di ideazione.

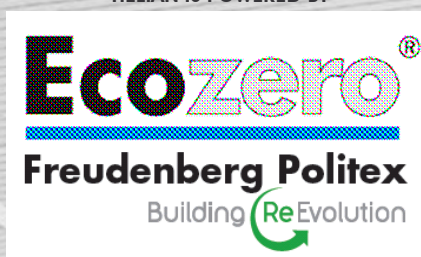
**HELIAN\_20** con uno spessore di 20 mm presenta una massa superficiale di soli 1.8 kg/m<sup>2</sup> e caratteristiche di assorbimento acustico in grado di soddisfare ampiamente le esigenze richieste nelle aule scolastiche e nelle sale per conferenze (RT60 = 1.2 s).

**HELIAN\_45** con uno spessore di 45 mm e massa superficiale di soli 3 kg/m<sup>2</sup> rappresenta la soluzione ideale nei casi in cui si vogliano ottenere prestazioni acustiche avanzate (RT60 < 1s) su un ampio spettro di frequenza.

**HELIAN** presenta la superficie a vista nobilitata mediante un processo di termostampa con inchiostri a base acqua che consente il mantenimento delle elevate caratteristiche di fonoassorbimento (ISO 10534-2) e della classe di reazione al fuoco (UNI 9177). Le possibilità di personalizzazione sono illimitate: la scelta del motivo stampato può ricadere sulle textures standard oppure, per esigenze più avanzate, su immagini completamente impostabili graficamente e cromaticamente.

**HELIAN\_WOOD**, simulando perfettamente una perlinatura in legno, è già stato impiegato con successo nella correzione acustica di numerose palestre, palazzetti dello sport e locali polivalenti con coperture in legno lamellare.

HELIAN IS POWERED BY







# Caratteristiche tecniche

## TECHNICAL SPECIFICATIONS

HELIAN

Composizione chimica  
CHEMICAL COMPOSITION  
**POLIESTERE 100%**  
100% POLYESTER

Componenti / INGREDIENTS  
**POLIETILTEREFTALATO,**  
**CO-POLIMERO DI PET**  
POLYETHYLENE-  
TEREPHTHALATE,  
CO-POLIMERO DI PET

Riciclabilità / RECYCLABILITY  
**RICICLABILE AL 100% IN QUANTO**  
**NON CONTIENE ADDITIVI O**  
**LEGANTI DI NATURA DIVERSA**  
**DAL POLIESTERE**  
100% RECYCLABLE AS IT DOES  
NOT CONTAIN ADDITIVES OR  
BINDERS APART  
FROM POLYESTER.

Spessore / THICKNESS  
**20 mm (+2 ÷ - 2 mm)**  
**45 mm (+2 ÷ - 2 mm)**

Dimensioni standard  
STANDARD SIZE PANELS  
**59,5 x 59,5 cm (+2 ÷ - 2 mm)**  
**119 x 59,5 cm (+2 ÷ - 2 mm)**

Massa superficiale  
SURFACE MASS  
**1800 g/m<sup>2</sup> (20 mm)**  
**3000 g/m<sup>2</sup> (45 mm)**

Processo di stampa  
PRINTING PROCESS  
**TERMOSTAMPA**  
HEAT TRANSFER

Solidità inchiostri  
INK SOLIDITY  
ISO EN 105B02  
**YELLOW: 6-7**  
**MAGENTA: 6-7**  
**CYAN: 5-6**  
**BLACK: 6**

Reazione al fuoco pannello  
PANEL INFLAMMABILITY  
**CLASSE 1 (UNI 9177)**  
**CLASS 1 (UNI 9177)**  
**Bs2 d0 (EN 13501-1)**

Reazione al fuoco superficie  
stampata  
PRINTED SURFACE  
INFLAMMABILITY  
**CLASSE 1 (UNI 9177)**  
**CLASS 1 (UNI 9177)**

Gocciolamento / DRIPPING  
**ASSENTE / NONE**

Tossicità e opacità dei fumi  
TOXICITY AND OPACITY OF THE  
FUMES  
**F1 (AFNOR 16-101, X10 -702-2,**  
**XNF X 70-100)**

Prodotti originati dalla combustione  
PRODUCTS PRODUCED BY  
COMBUSTION  
**CO, CO<sub>2</sub>, H<sub>2</sub>O**

Mezzi di spegnimento  
FIRE EXTINGUISHING MEANS  
**CO<sub>2</sub>, SCHIUMA ANTINCENDIO,**  
**ACQUA**  
**CO<sub>2</sub>, FIRE EXTINGUISHING FOAM,**  
**WATER**

Conducibilità termica  
THERMAL CONDUCTIVITY  
 **$\lambda$  [W / m K] = 0.038**

Potere calorifico inferiore  
HEATING VALUE  
**21600 KJ/Kg**

Calore specifico / SPECIFIC HEAT  
**0.24 KJ/Kg°K**

Permeabilità al vapore  
PERMEABILITY TO STEAM  
 **$\mu$  = 3.11**

Condizioni da evitare  
CONDITIONS TO BE AVOIDED  
**NESSUNA / NONE**

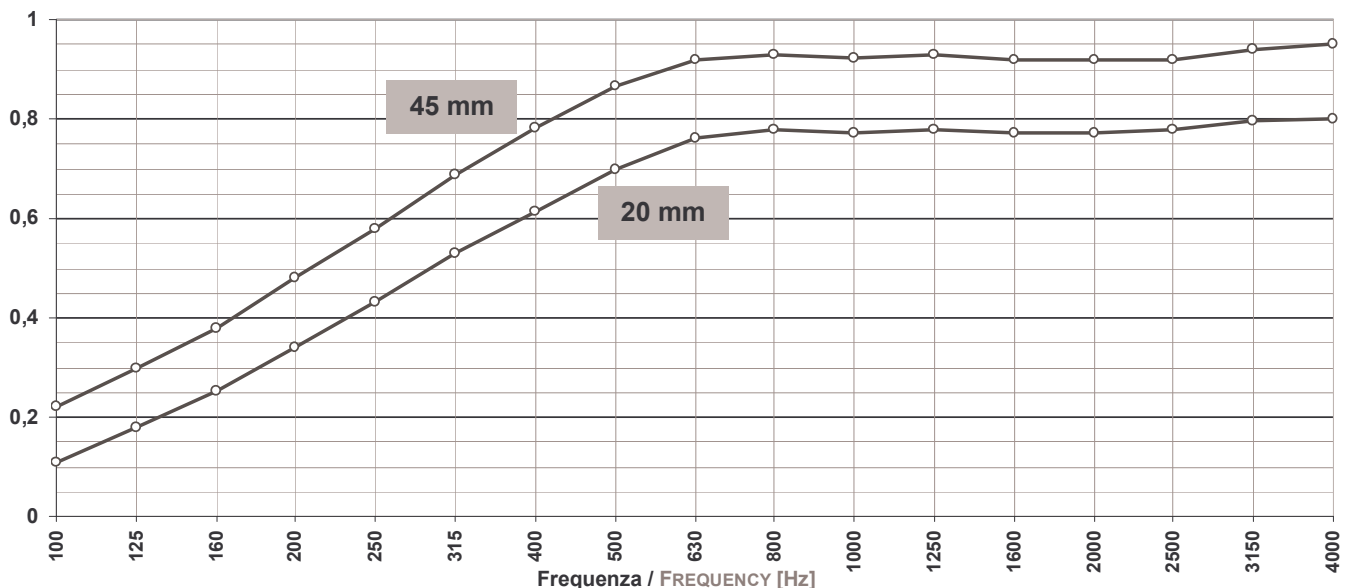
Precauzioni da prendere per la  
manipolazione e lo stoccaggio  
PRECAUTIONS TO BE TAKEN  
FOR HANDLING AND STORAGE  
**NESSUNA / NONE**

Etichettatura / LABELLING  
**NESSUNA / NONE**

Certificazioni  
DECLARATION



**Coefficiente di assorbimento acustico  $\alpha$**  (installazione su profili T24/T15)  
**ACOUSTIC ABSORPTION COEFFICIENT  $\alpha$**  (T24/T15 PROFILES SUSPENSION SYSTEM)

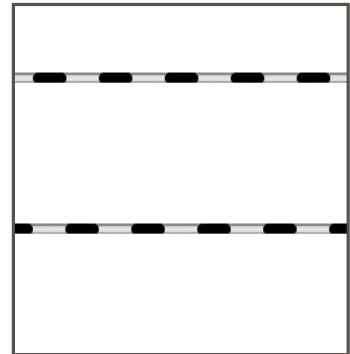




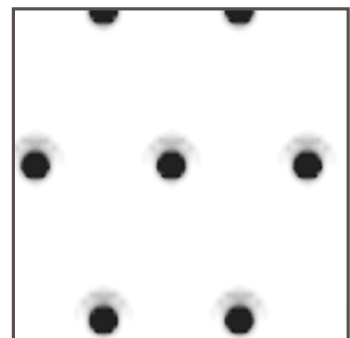
# CODICI FINITURE STANDARD / STANDARD FINISHING CODE



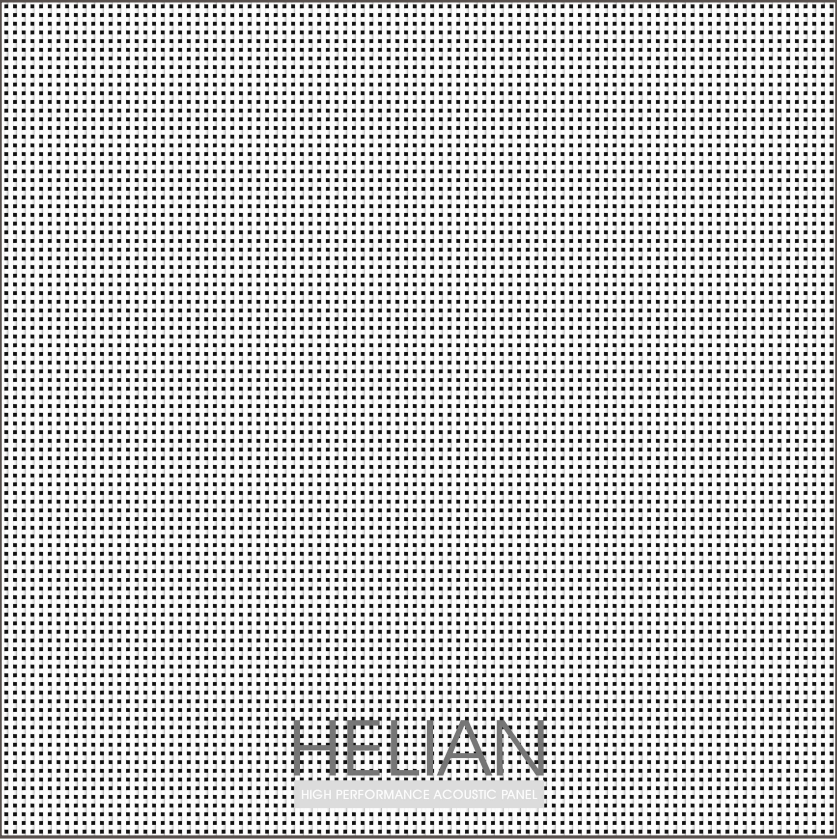
Dettaglio/ Zoomed view



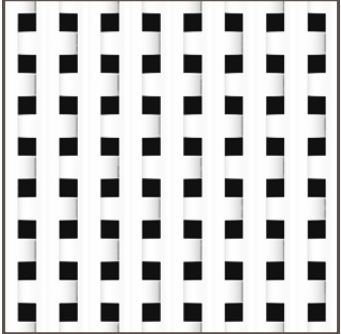
Dettaglio/ Zoomed view



CODICI FINITURE STANDARD / STANDARD FINISHING CODE



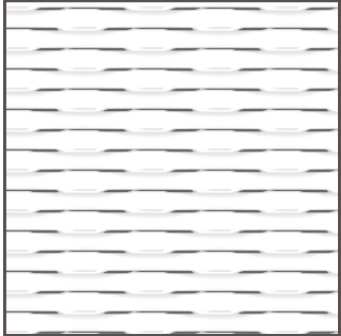
Dettaglio/ Zoomed view



GRID



Dettaglio/ Zoomed view



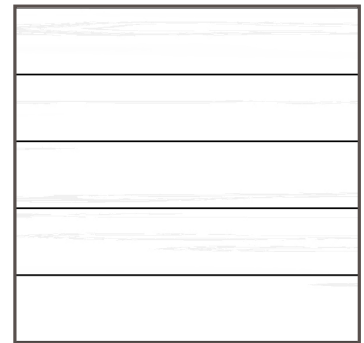
TEX



**CODICI FINITURE STANDARD / STANDARD FINISHING CODE**



Dettaglio/ Zoomed view



**LINEAR**



Dettaglio/ Zoomed view



**WOOD**