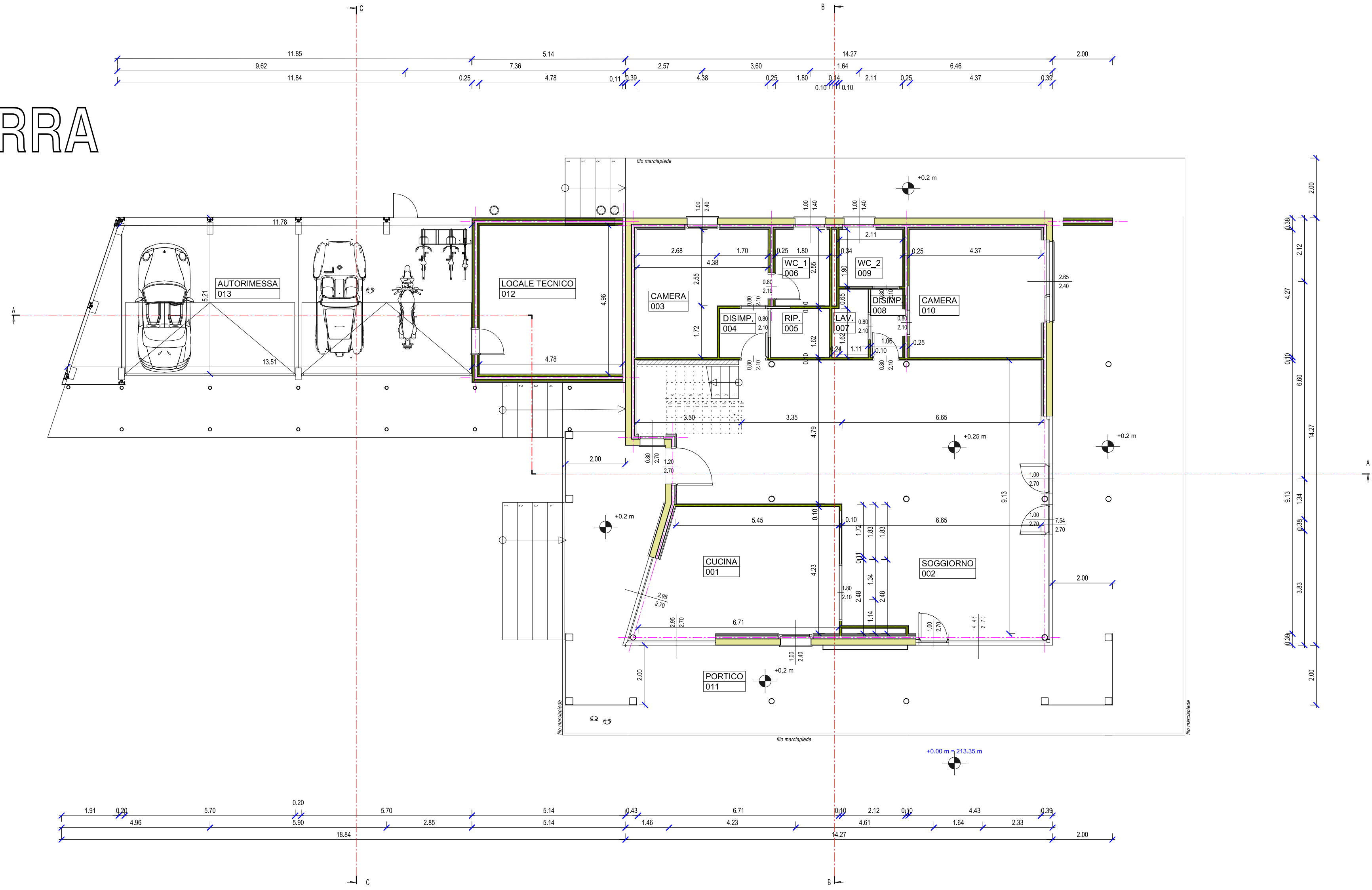
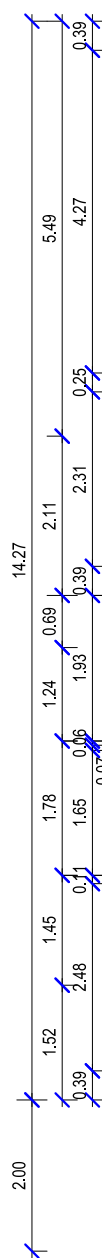
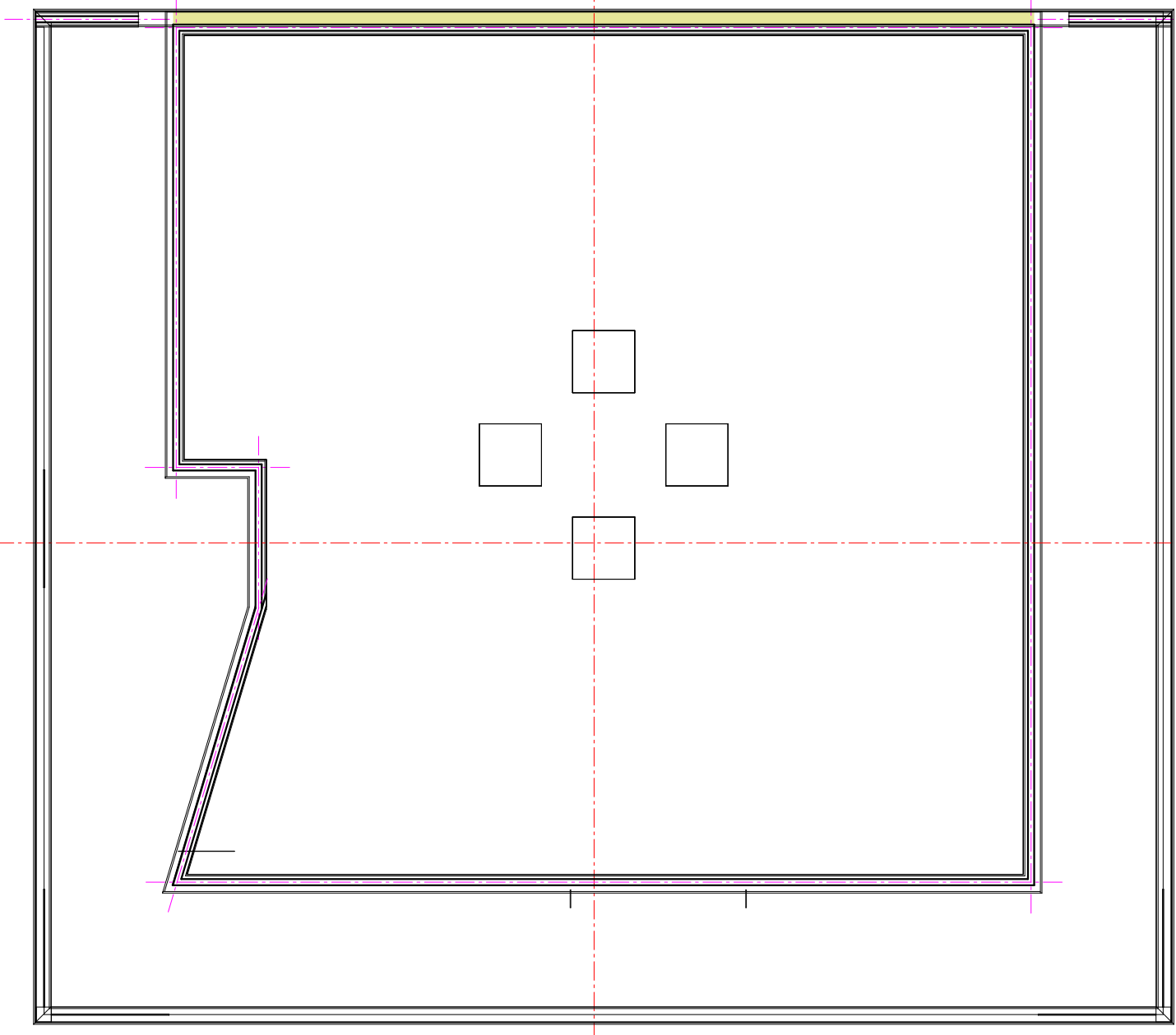


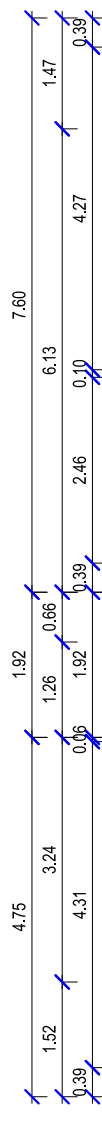
TERRA



COPERTURA



PIANTA PIANO



PRIMO

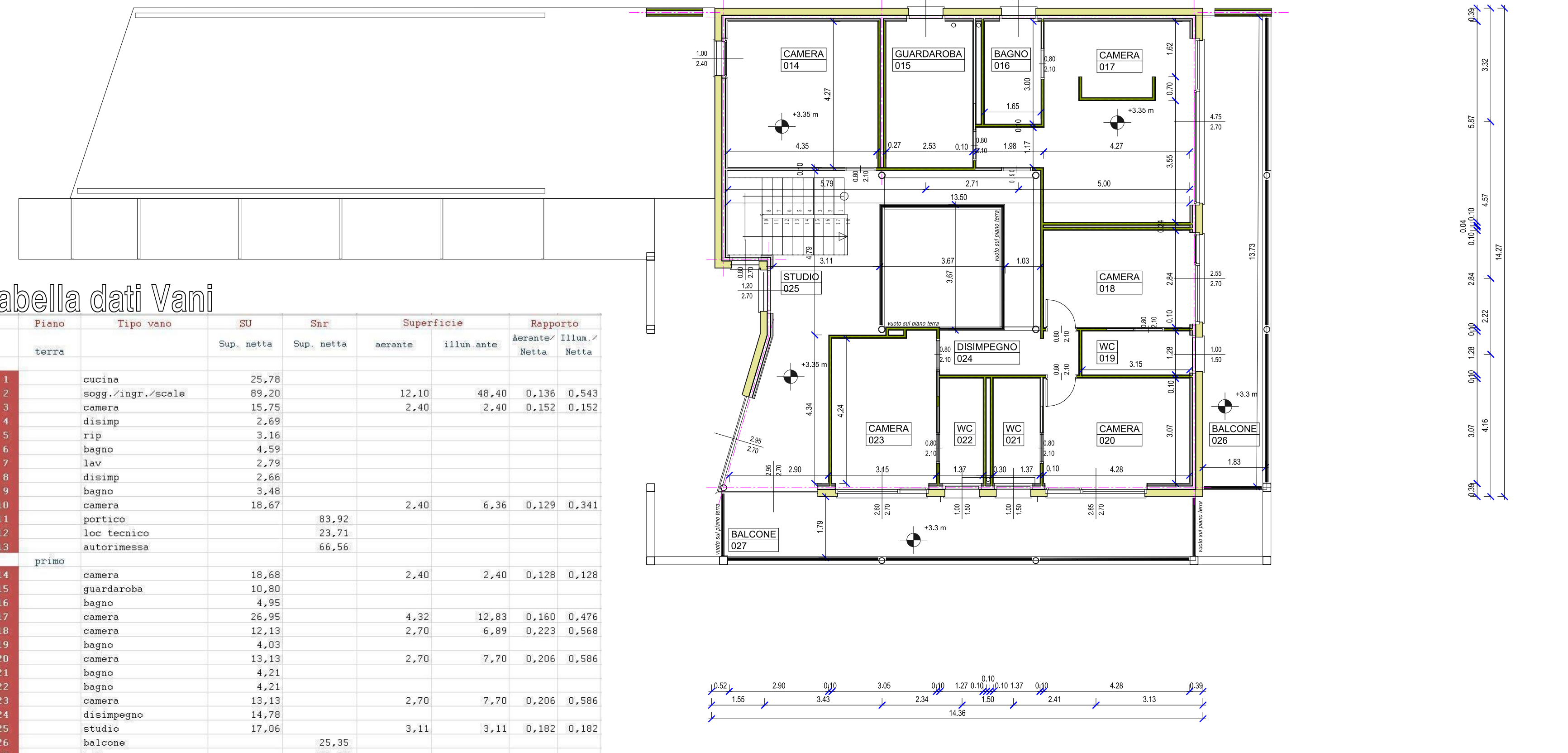
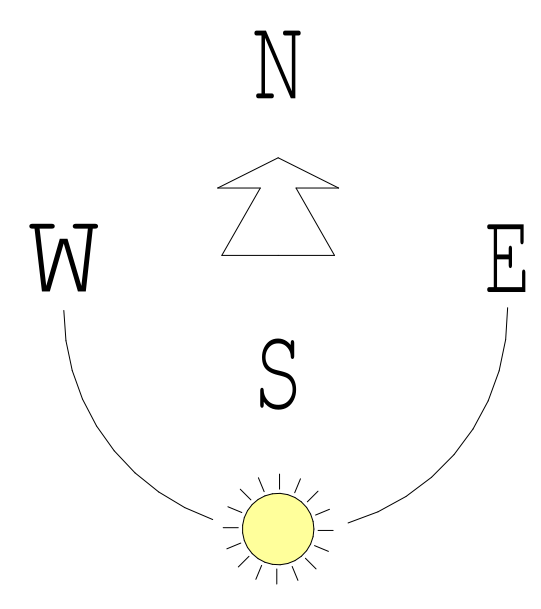


Tabella dati Vani

| Piano | Tipo vano | Superficie | | Rapporto | |
|-------|-------------------|------------|----------|----------|------------------|
| | | Sup. netta | Sup. Sar | areante | illus. ante |
| TERRA | | | | | |
| 1 | cucina | 25,78 | | | |
| 2 | sogg./ingr./scale | 89,20 | 12,10 | 48,40 | 0,136 0,543 |
| 3 | camera | 15,75 | 2,40 | 2,40 | 0,152 0,152 |
| 4 | disimp | 2,69 | | | |
| 5 | rip | 3,16 | | | |
| 6 | bagno | 4,59 | | | |
| 7 | lev | 2,79 | | | |
| 8 | disimp | 2,66 | | | |
| 9 | bagno | 3,48 | | | |
| 10 | camera | 18,67 | | | |
| 11 | portico | | 83,92 | 2,40 | 6,36 0,129 0,341 |
| 12 | loc tecnico | 23,71 | | | |
| 13 | autorimessa | 66,56 | | | |
| PRIMO | | | | | |
| 14 | camera | 18,68 | 2,40 | 2,40 | 0,128 0,128 |
| 15 | guardaroba | 10,80 | | | |
| 16 | bagno | 4,95 | | | |
| 17 | camera | 26,95 | 4,32 | 12,93 | 0,160 0,476 |
| 18 | camera | 12,13 | 2,70 | 6,89 | 0,223 0,568 |
| 19 | bagno | 4,03 | | | |
| 20 | camera | 13,13 | 2,70 | 7,70 | 0,206 0,586 |
| 21 | bagno | 4,21 | | | |
| 22 | bagno | 4,21 | | | |
| 23 | camera | 13,13 | 2,70 | 7,70 | 0,206 0,586 |
| 24 | disimpegno | 14,78 | | | |
| 25 | studio | 17,06 | | 3,11 | 3,11 0,182 0,182 |
| 26 | balcone | | 25,35 | | |
| 27 | balcone | | 23,29 | | |



NOTE e PRESCRIZIONI

- Tutte le opere verranno realizzate come indicato nei disegni architettonici, nei particolari tecnici, di finitura, di impianti e strutture
- Confrontare sempre le misure e la corrispondenza dei disegni esecutivi architettonici con quelli strutturali; in caso di difformità consultare la Direzione Lavori
- Tutte le quote devono essere verificate sul posto dall'Impresa o dall'Assuntore dei Lavori, se in contrasto con gli elaborati grafici consultare la Direzione Lavori
- Tutte le quote di livello sono fisse ed inderogabili e riferite ai fili fissi di progetto.

commento

progetto

BALDO geom. CLAUDIO

via Brescia, 16 22077 Rov' Volciano BS
tel +39 035569168 mobile +39 3356054801
e-mail: info@studiodbaldo.com
p.va : 0008980891 c.f.: BLDCLD56R19Z133J

01 inquadramento urbanistico 06 sezioni progetto
02 rilievo planialtim. verde - doc. foto 07 sezioni ambientali
03 planimetria progetto 08 simulazioni fotorealistiche
04 piante progetto 09
05 prospetti progetto - colori - materiali 10
12

autore n. costruttore f.n.

scala
misure in metri **1:100 dim A1**

revisione variante

incarico
A NC P

data
giu 2018 bc bc

04