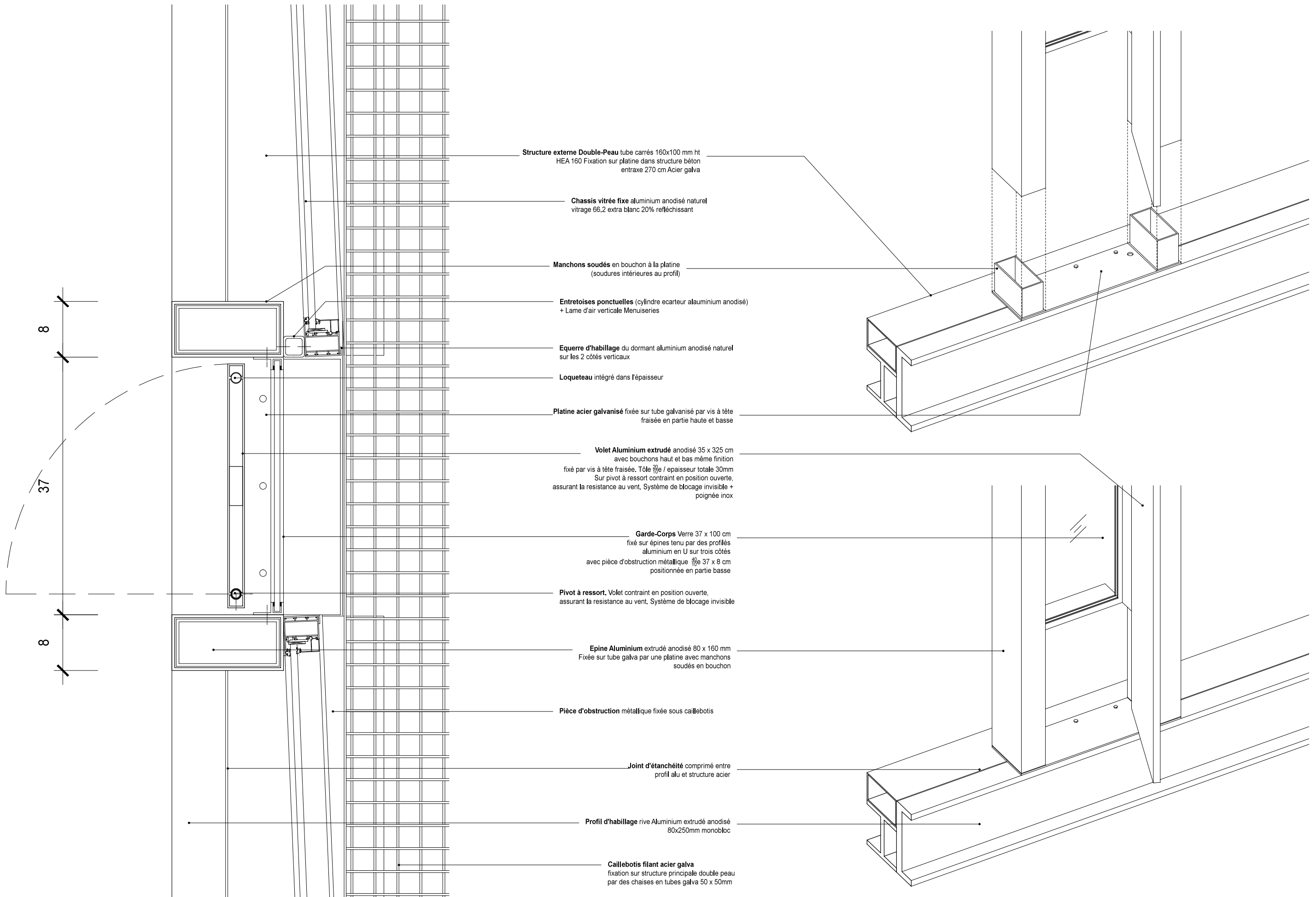


- Joue d'habillage aluminium anodisé 50
- Habillage aluminium anodisé horizontal
- Descente EP dans profil alu anodisé extrudé
- Profil d'habillage rive Aluminium extrudé anodisé 80x250mm monobloc
- Câble de guidage store extérieur d'angle
- Chassis vitré fixe aluminium anodisé naturel vitrage 66,2 extra blanc 20% réfléchissant
- Ouvrant pompier, chassis vitré coulissant aluminium anodisé naturel vitrage 66,2 extra blanc 20% réfléchissant
- Menuiserie Clos couvert d'angle 2 ouvrants 850cm/ fixes 61cm verre étanché sur place dans l'angle
- Habillage tableau 4 côtés tôle pliée aluminium anodisé à fixation invisible
- Caillebotis filant acier galva fixation sur structure principale double peau par des chaises en tubes galva 50 x 50mm
- Profil menuiserie alu anodisé câble
- Lame d'air verticale Menuiseries
- Garde-Corps Verre 37 x 100 cm fixé sur épines
- Epine Aluminium extrudé anodisé 80 x 160 mm Fixée sur tube galva par une platine avec manchons soudés en bouchon
- Structure externe Double-Peau tube carrés 160x100 mm ht HEA 160 Fixation sur platine dans structure béton entraxe 270 cm Acier galva
- Prémur isolé béton à base de ciment gris clair
- Découpe dans caillebotis et pièce métallique d'obstruction fixée au chassis coulissant sur coulisse fixée au caillebotis
- Volet Aluminium extrudé anodisé 35 x 325 cm avec bouchons haut et bas même finition fixé par vis à tête fraisée. Tôle 20 / épaisseur totale 30mm Sur pivot à ressort contraint en position ouverte, assurant la résistance au vent. Système de blocage invisible + poignée inox
- Menuiserie Clos couvert ouvrant 85cm / fixe 40 cm Ht 290 cm

Plan sur Angle R+1  
Menuiseries double peau : 325 x 61.3 cm

Plan sur Angle R+5  
Menuiseries double peau : 325 x 199 cm

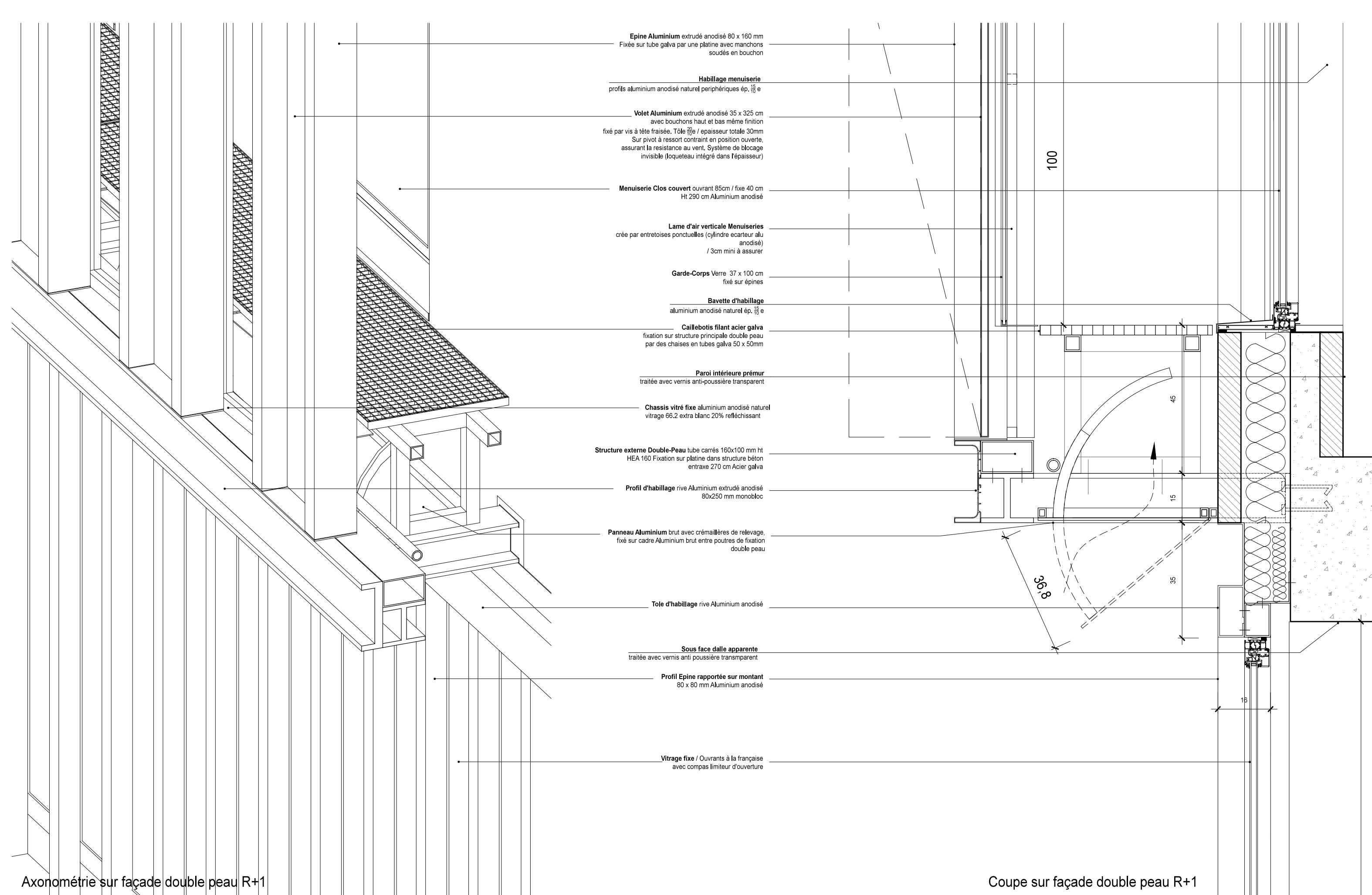
<b>NANTES HALUCHERE</b>	ARCHITECTE:	B.E.T	PHASE	EHELLE	INDICE	DATE	DOCUMENT	NUMERO
	TBAU 39, Rue des Grands Champs 75 020 Paris tél: 01 82 28 19 16	SIBAT 17, Rue Froment 75 011 Paris tél: 01 43 55 41 00	DCE	1:20	00	24.07.2015	FACADE DOUBLE PEAU	DET T02.1



Détail ensemble menuisé double peau

Axonométrie composition et fixation volets

<b>NANTES HALUCHERE</b>	ARCHITECTE:	B.E.T	PHASE	EHELLE	INDICE	DATE	DOCUMENT	NUMERO
	TBAU 39, Rue des Grands Champs 75 020 Paris tél: 01 82 28 19 16	SIBAT 17, Rue Froment 75 011 Paris tél: 01 43 55 41 00	DCE	1:5	00	24.07.2015	<b>MENUISERIE FACADE DOUBLE PEAU</b>	DET T02.2



Axonométrie sur façade double peau R+1

Coupe sur façade double peau R+1

**NANTES HALUCHERE**

1:20

ARCHITECTE:  
TBAU  
39, Rue des Grands Champs  
75 020 Paris  
tél: 01 82 28 19 16

B.E.T  
SIBAT  
17, Rue Froment  
75 011 Paris  
tél: 01 43 55 41 00

PHASE  
DCE

ECHELLE  
1:10

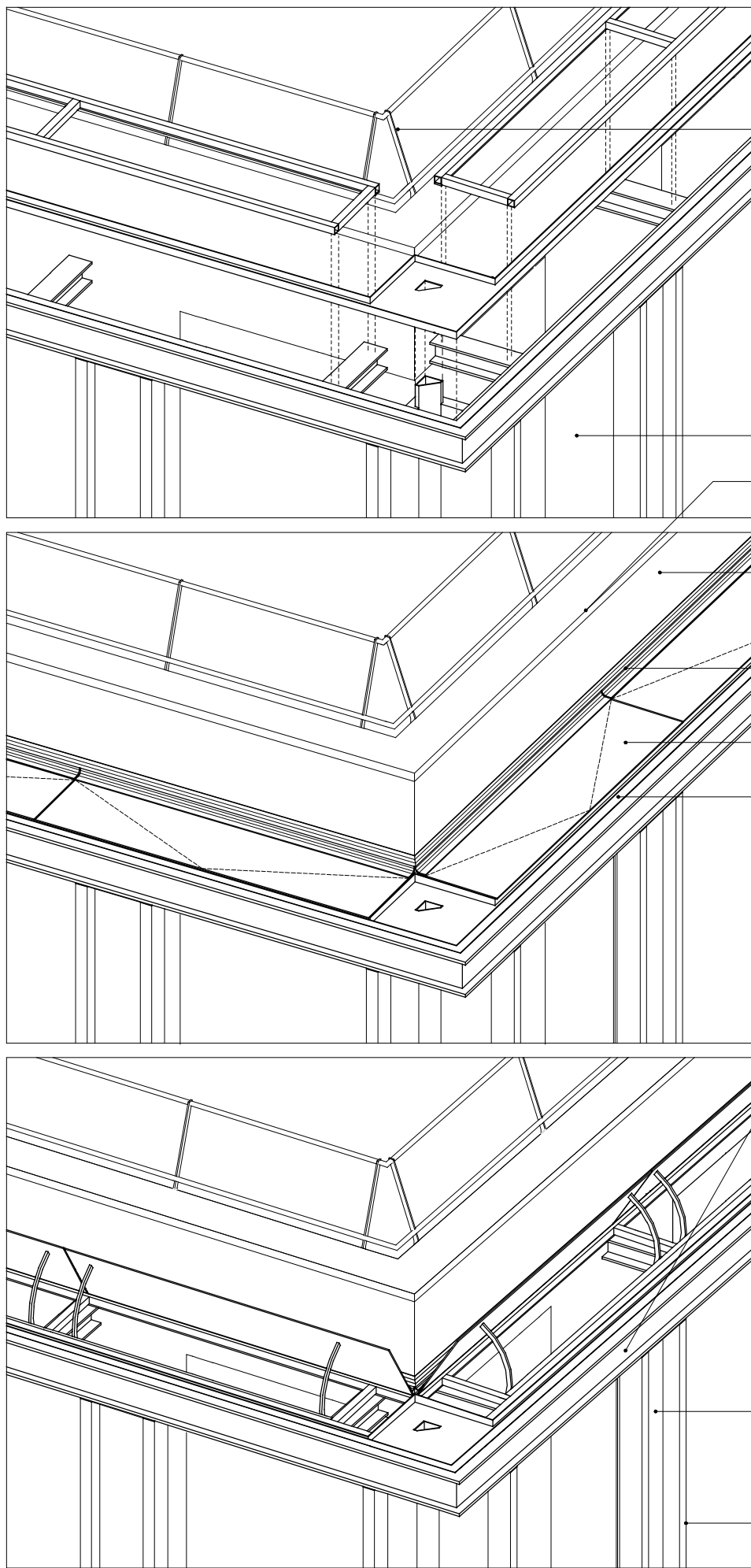
INDICE  
00

DATE  
24.07.2015

DOCUMENT

**FACADE DOUBLE PEAU R+1**

NUMERO  
DET T02.4



Garde corps de sécurité incliné

Chassis vitré fixe aluminium anodisé naturel  
vitrage 66.2 extra blanc 20% réfléchissant

Couvertine Aluminium anodisé sur tête d'acrotère

Prémur isolé béton à base de ciment gris clair

Joint d'étanchéité flexible + solin

Panneau Aluminium brut avec crémaillères de relevage,  
cadre acier galvanisé sur poutres de fixation double peau

Chéneau

Joint d'étanchéité comprimé entre  
profil alu et structure acier

Profil d'habillage  
rive Aluminium extrudé anodisé 80x250mm monobloc

Structure externe Double-Peau tube carrés 160x100 mm ht  
HEA 160 Fixation sur platine dans structure béton  
entraxe 270 cm Acier galva

Store toile type Storescreen

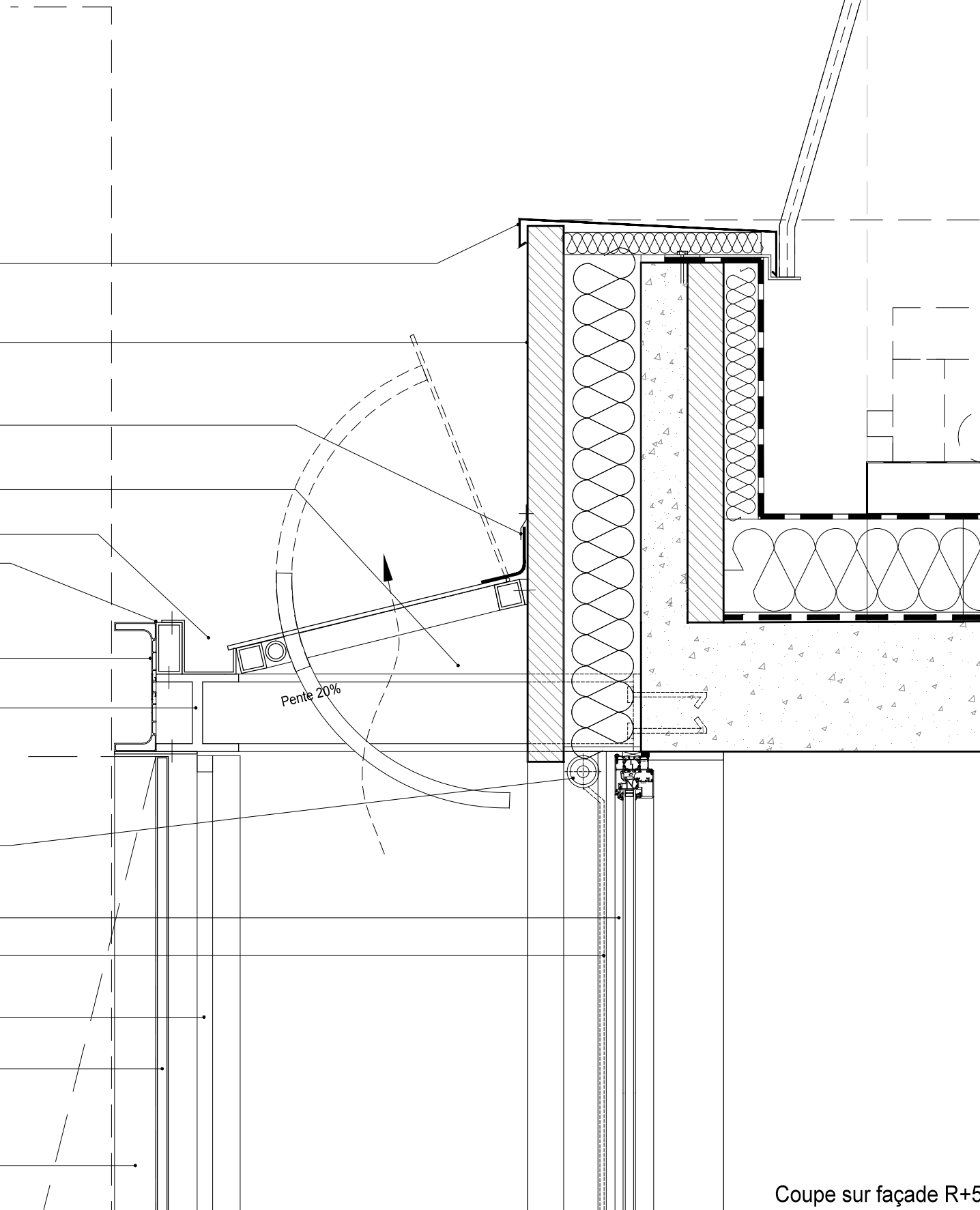
Menuiserie Clos couvert ouvrant 85cm / fixe 40 cm  
Ht 290 cm Aluminium anodisé

Profil menuiserie alu anodisé intégrant  
les coulisses du store extérieur

Lame d'air verticale Menuiseries  
créée par entretoises ponctuelles (cylindre écarteur alu anodisé)  
3cm mini à assurer

Volet Aluminium extrudé anodisé 35 x 325 cm  
avec bouchons haut et bas même finition  
fixé par vis à tête fraisée. Tôle 20e / épaisseur totale 30mm  
Sur pivot à ressort contraint en position ouverte,  
assurant la résistance au vent. Système de blocage invisible

Epine Aluminium extrudé anodisé 80 x 160 mm  
Fixée sur tube galva par une platine avec manchons  
soudés en bouchon



Coupe sur façade R+5

NANTES HALUCHERE

ARCHITECTE:

TBAU  
39, Rue des Grands Champs  
75 020 Paris  
tél: 01 82 28 19 16

B.E.T

SIBAT  
17, Rue Froment  
75 011 Paris  
tél: 01 43 55 41 00

PHASE

DCE

ECHELLE

1:10

INDICE

00

DATE

24.07.2015

DOCUMENT

FACADE DOUBLE PEAU TOITURE

NUMERO

DET T02.6