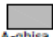


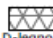

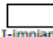
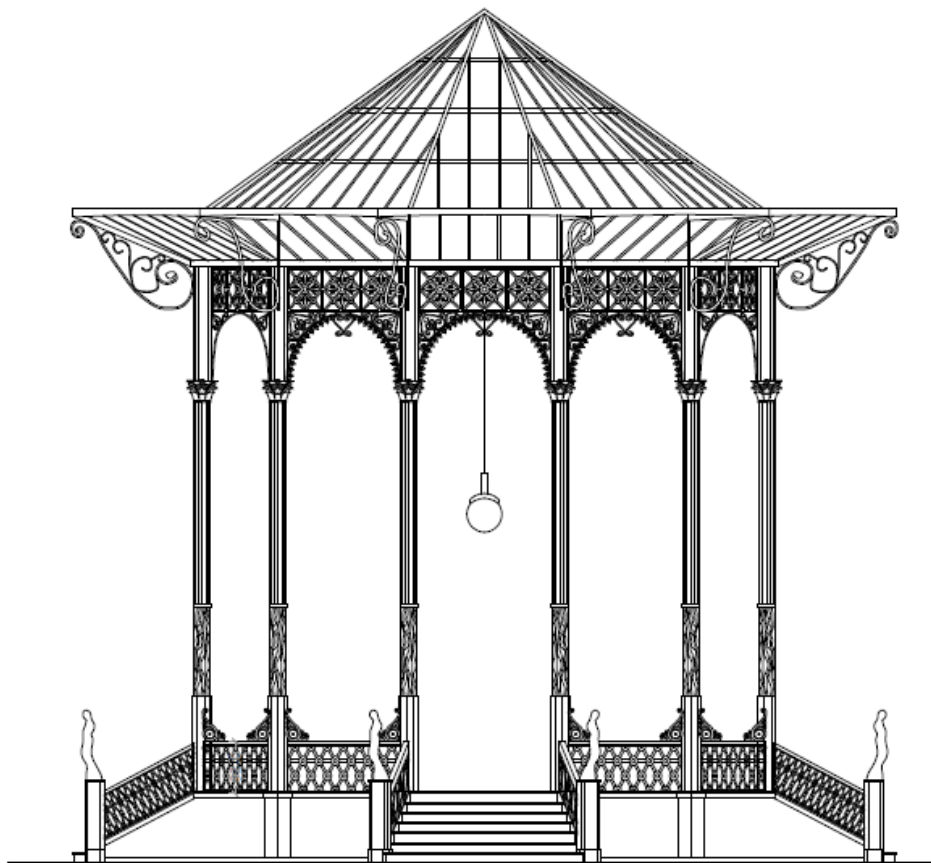


## Interventi sulle superfici

Materiale	Degrado	Interventi
 A-ghisa	<ol style="list-style-type: none"> <li>1. Corrosione/ossidazione</li> <li>2. Sconnessione</li> <li>3. Sfaldatura</li> <li>4. Alterazione cromatica</li> <li>5. Decoazione protezione finale</li> </ol>	<ol style="list-style-type: none"> <li>1. Sabbatura superfici metalliche</li> <li>2. Rimozione elementi pericolanti</li> <li>3. Verifica ed integrazione, fissaggio elementi plastici</li> <li>4. Integrazione elementi metallici strutturali ferrosi e non ferrosi</li> <li>5. Conversione fenomeni di ossidazione</li> <li>6. Sigillatura dei fenomeni di distacco con resine bi componenti additivate ad elementi ferrosi micronizzati ( stuccatura)</li> <li>7. Integrazione plastica e decorativa</li> <li>8. Protezione finale con effetto a finto bronzo</li> <li>9. Trattamento antigraffiti</li> </ol>
 B-pioppo	<ol style="list-style-type: none"> <li>1. Sporco diffuso e generalizzato</li> <li>2. Sconnessione localizzata</li> </ol>	<ol style="list-style-type: none"> <li>1. Pulitura</li> <li>2. Stuccatura localizzata</li> <li>3. Consolidamento e protezione finale in un'unica fase</li> <li>4. Trattamento antigraffiti</li> </ol>
 C-marmo	<ol style="list-style-type: none"> <li>1. Sporco diffuso e generalizzato</li> <li>2. Sconnessione localizzata</li> </ol>	<ol style="list-style-type: none"> <li>1. Pulitura</li> <li>2. Stuccatura localizzata</li> <li>3. Consolidamento e protezione finale in un'unica fase</li> <li>4. Trattamento antigraffiti</li> </ol>
 D-legno	<ol style="list-style-type: none"> <li>1. Aridità del supporto</li> <li>2. Fessurazione</li> <li>3. Imbarcamento</li> <li>4. Svergolatura</li> </ol>	<ol style="list-style-type: none"> <li>1. Spolvero superfici</li> <li>2. Pulitura superfici</li> <li>3. Consolidamento</li> <li>4. Lucidatura</li> <li>5. Protezione finale</li> </ol>
 E-vetro	<ol style="list-style-type: none"> <li>1. Sporco diffuso e generalizzato</li> <li>2. Elementi compromessi</li> </ol>	<ol style="list-style-type: none"> <li>1. Rimozione dalla sede</li> <li>2. Pulitura</li> <li>3. Sostituzione elementi compromessi</li> <li>4. Verifica e integrazione sistema ancoraggio</li> <li>5. Ricollocazione in sede</li> </ol>
 I-impianto elettrico	<ol style="list-style-type: none"> <li>1. Impianto non a norma</li> </ol>	<ol style="list-style-type: none"> <li>1. Realizzazione di vano tecnico elettrico e audio</li> <li>2. Realizzazione impianto di messa a terra</li> </ol>

## Restauro e rimontaggio pensilina esterna



**PROGETTO DEFINITIVO:** Restauro della Cassa Amonica nella Villa Comunale di Napoli

Direzione Pianificazione e Gestione del Territorio - Sito UNESCO  
 Servizio Programma UNESCO e Valorizzazione Città Storica

Via Agrippa e Placido, 78 - 80132 Napoli - Italia - Tel. (+39) 081 7888741/7717479/800 - Fax (+39) 081 7888881  
 www.comune.napoli.it

**Progettazione e Direzione Lavori:**  
 Arch. Claudia Melella  
 Arch. Monica Michelino

**Responsabile del procedimento:**  
 Arch. Giancarlo Ferulano

**OGGETTO:** Stato dei luoghi

Progetto interventi

**SCALA:**

**DATA:** 17 luglio 2012

**TAV 7**