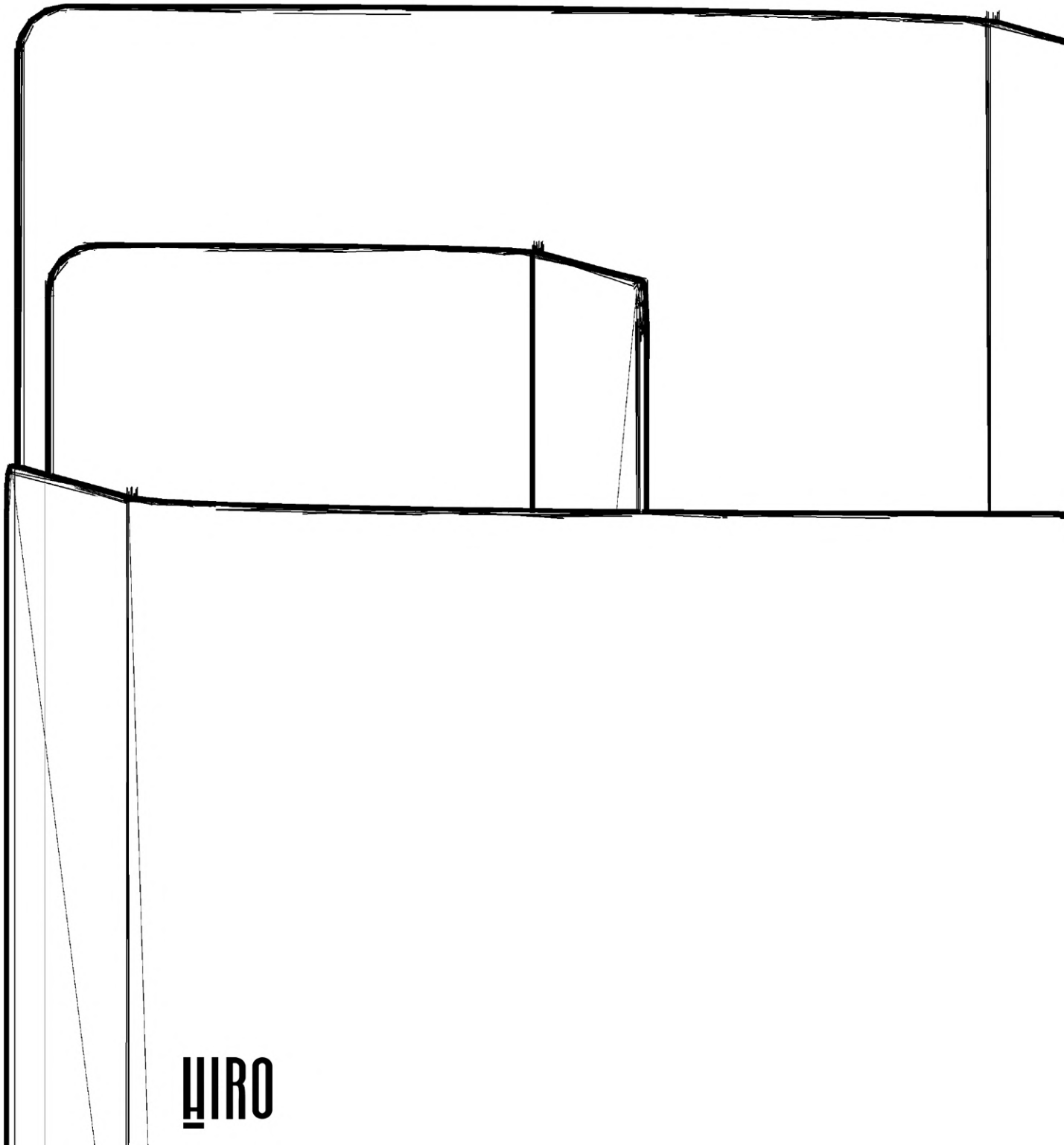
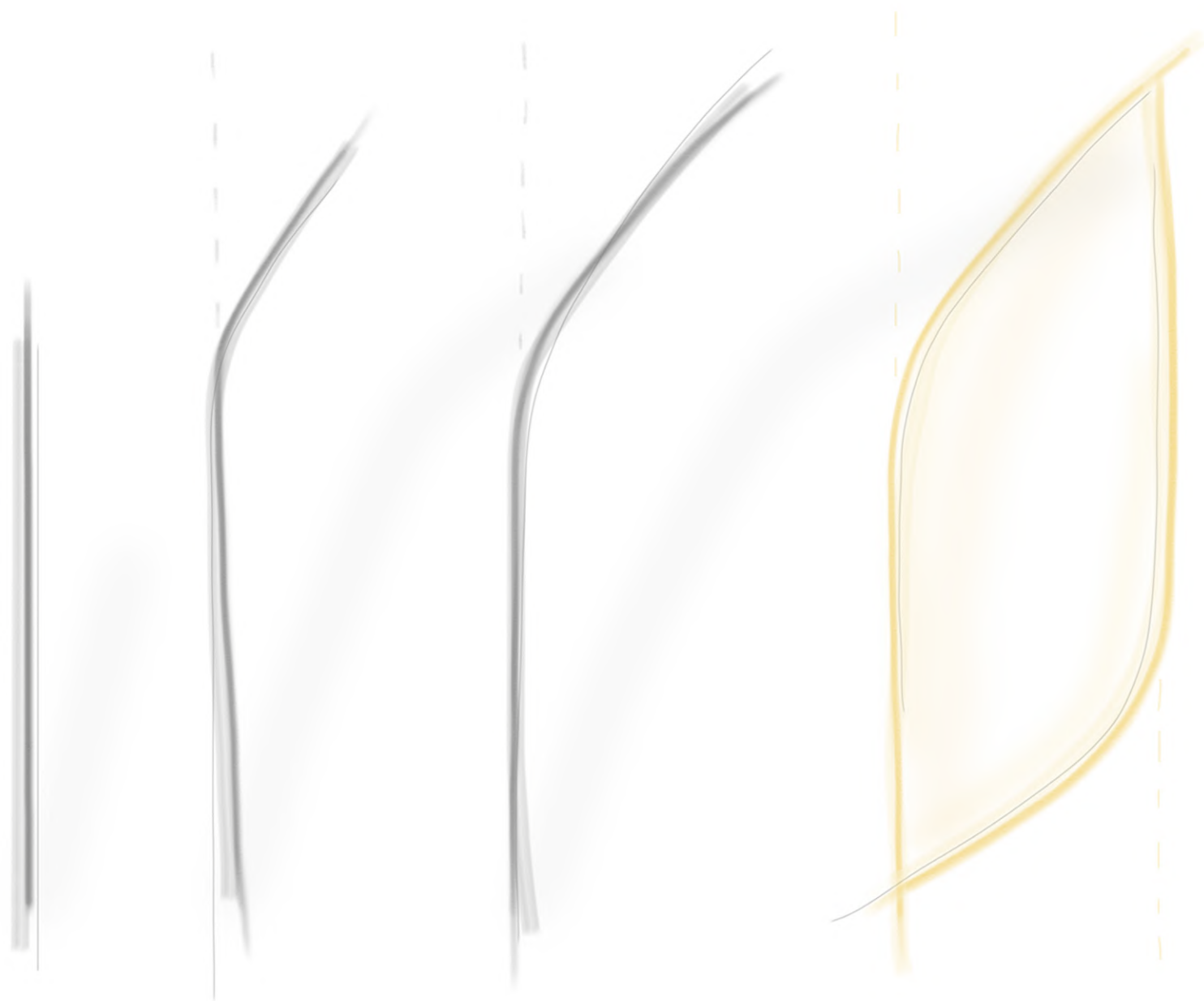


OBSE  ION

HIRO



L'IDEA NASCE DA UN **OSSESSIONE**.  
LA LINEA DRITTA CHE SEGUE IL SUO  
INCONFUTABILE PERCORSO,  
PODEROSO E SPAVALDO.  
ACCADE D'UN TRATTO UN'AZIONE  
IMPREVISTA CHE INNESCA UNA  
REAZIONE ALTRETTANTO AMBIGUA..  
LA LINEA SI ADATTA ALLA CURVA  
POSTA E IMPOSTA DALLA MATITA  
PER SODDISFARE UN SENSO DI  
SINUOSITÀ CON UN CAMBIO DI  
TRATTO, LEGGERO O MARCATO,  
CHE INTERROMPE LA RETTA.  
PRENDONO VITA COSÌ LE DUE  
LAMIERE IN ACCIAIO CURVATE SU  
UN LATO CHE SI INCONTRANO PER  
FORMARE UN RECIPIENTE, UN  
OGGETTO QUASI PRIMORDIALE,  
UNA FIORIERA.  
IL PROGETTO È STATO SVILUPPATO E  
IDEATO GRAZIE ALL'INPUT DELLA  
CALL DI HIRO E PREVEDE DUE  
VERSIONI DELLO STESSO CONCEPT;  
UNA FIORIERA FREESTAND PER  
ESTERNI O PER INTERNI ED UNA  
STESSA FIORIERA, DI DIMENSIONI  
RIDOTTE, PENSATA PRETTAMENTE  
PER UN UTILIZZO A PARETE.



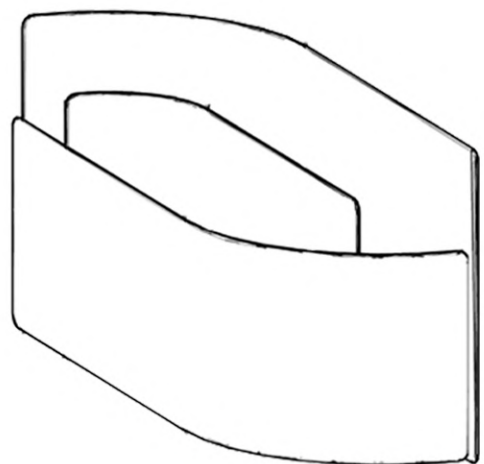
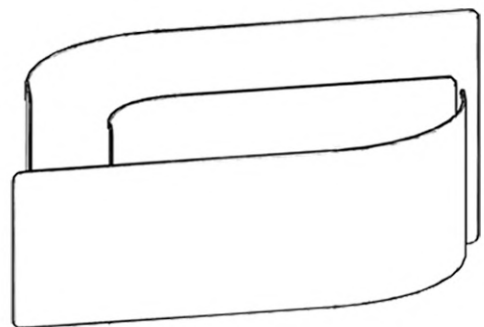
**HIRO**

# FIORIERA OBSESSION

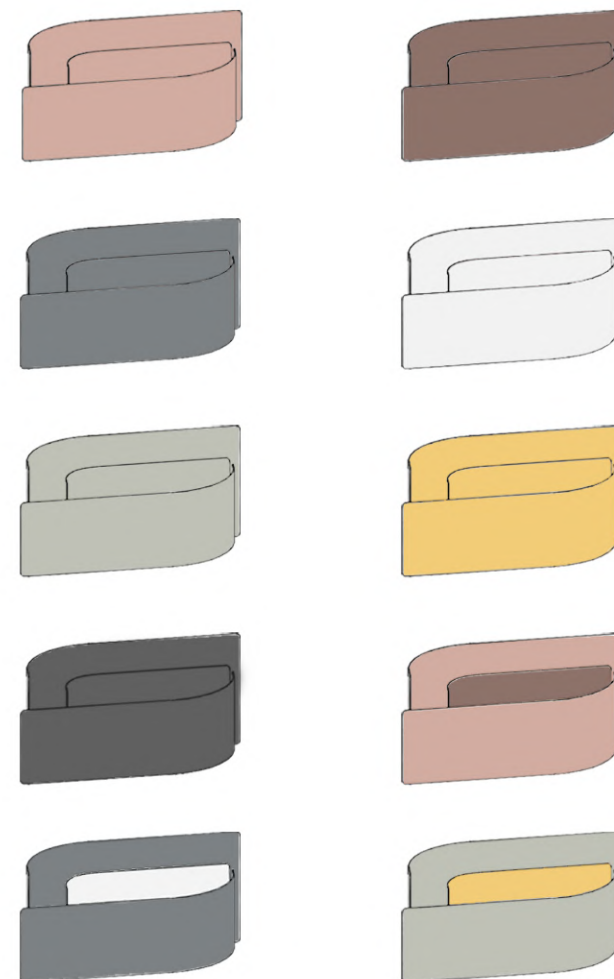
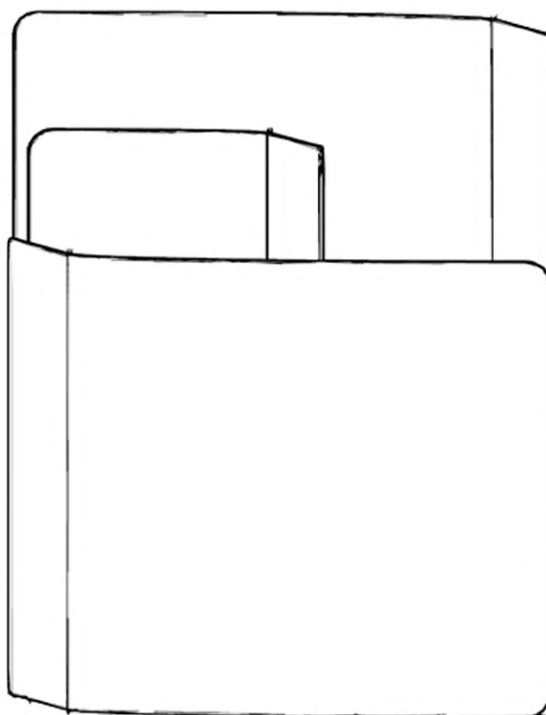
FREESTAND

IDEATA IN LAMIERA DI ACCIAIO 1,5 MM  
60x20x30

## COLORI E COMBINAZIONI



60 CM



HIRO



HIRO



HIRO

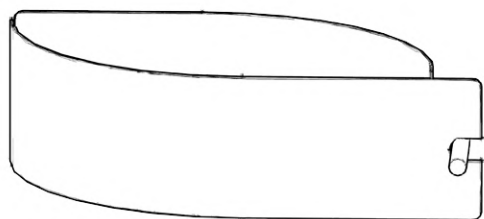
# FIORIERA OBSESSION

VERSIONE A PARETE

IDEATA IN LAMIERA DI ACCIAIO 1,5 MM  
30x15x11

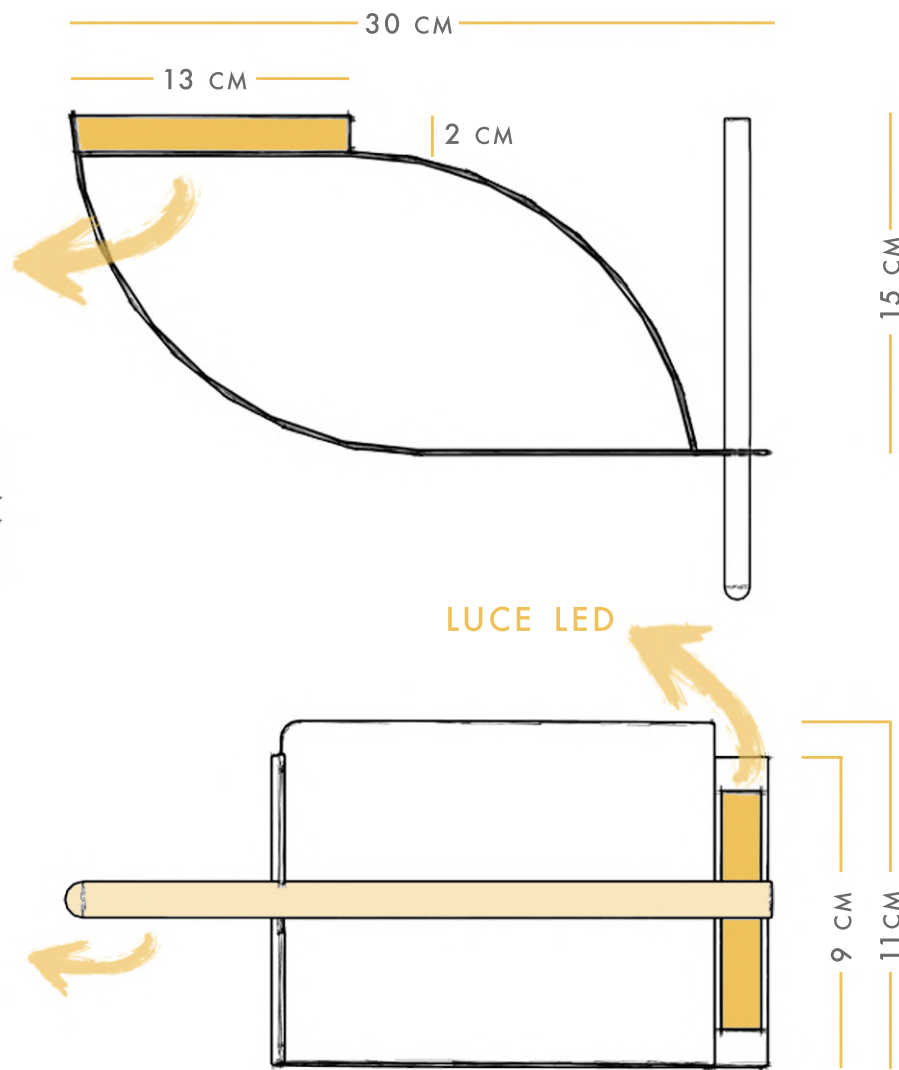
## SISTEMA DI GANCI A PARETE

LA "SCATOLA" POSTA DIETRO LA LAMIERA, IN ADERENZA ALLA SUPERFICIE MURARIA, CONSENTE LA PRESENZA DI INCAVI PER GLI AGGANCI DELLA FIORIERA E OSPITA LA LUCE LED CON I NECESSARI CABLAGGI PER L'ALIMENTAZIONE ELETTRICA

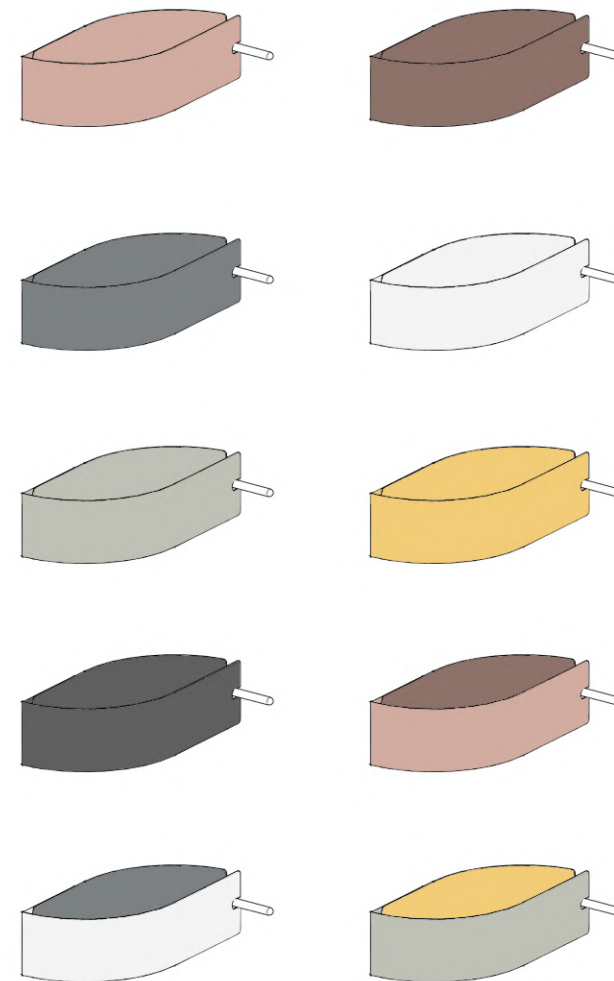


## TASSELLO IN LEGNO

ELEMENTO IN LEGNO MASSELLO DI LARICE CHE COMPLETA LA COMPOSIZIONE DELL'OGGETTO CON LA SUA DUPLICE FUNZIONE: ESTETICA E DI SOSTEGNO PER LA FIORIERA. GRAZIE AD UN SISTEMA DI VITE A DOPPIA FILETTATURA, IL TASSELLO PUÒ ESSERE POSIZIONATO IN FASE DI MONTAGGIO A PARETE E GARANTIRE UNA STABILITÀ COMPLESSIVA



# COLORI E COMBINAZIONI



HIRO



HIRO



HIRO



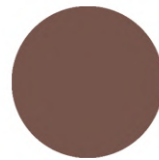
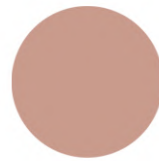


**HIRO**

# MATERIALI E LAVORAZIONI

LA FIORIERA **OBSESSION** È IMMAGINATA IN ACCIAIO, MATERIALE MEGLIO ADATTABILE ALLA SALDATURA MOLATA NECESSARIA PER UNIRE I DUE FOGLI DI METALLO DI 1,5 MM CHE COMPONGONO L'OGGETTO.

LE LAMIERE VENGONO RICAVATE ATTRAVERSO UN TAGLIO LASER CHE NE DEFINISCE LE DIMENSIONI E LE SMUSSATURE NEGLI ANGOLI, DOVE PREVISTO, ED INFINE MODELLATE TRAMITE CALANDRATURA PER OTTENERE LE ICONICHE CURVATURE CHE CARATTERIZZANO L'INVOLUCRO E LA LAMIERA DI DIVISIONE CENTRALE, CHE SI DIFFERENZIA PER SPESSORE (1 MM), NEL CASO DELLA VERSIONE FREESTAND. INFINE IL CORPO VERRÀ TRATTATO CON VERNICIATURA A POLVERE SEGUENDO LA PALETTE DI COLORI RAL INDICATI PER LE COMPOSIZIONI MONOCROMATICHE O PER QUELLE BICOLOR



# FINITURE

TERRACOTTA - RAL 3012  
ACCIAIO VERNICIATO

EFFETTO CORTEN - RAL 8015  
ACCIAIO VERNICIATO

BIANCO LUNA - RAL 9002  
ACCIAIO VERNICIATO

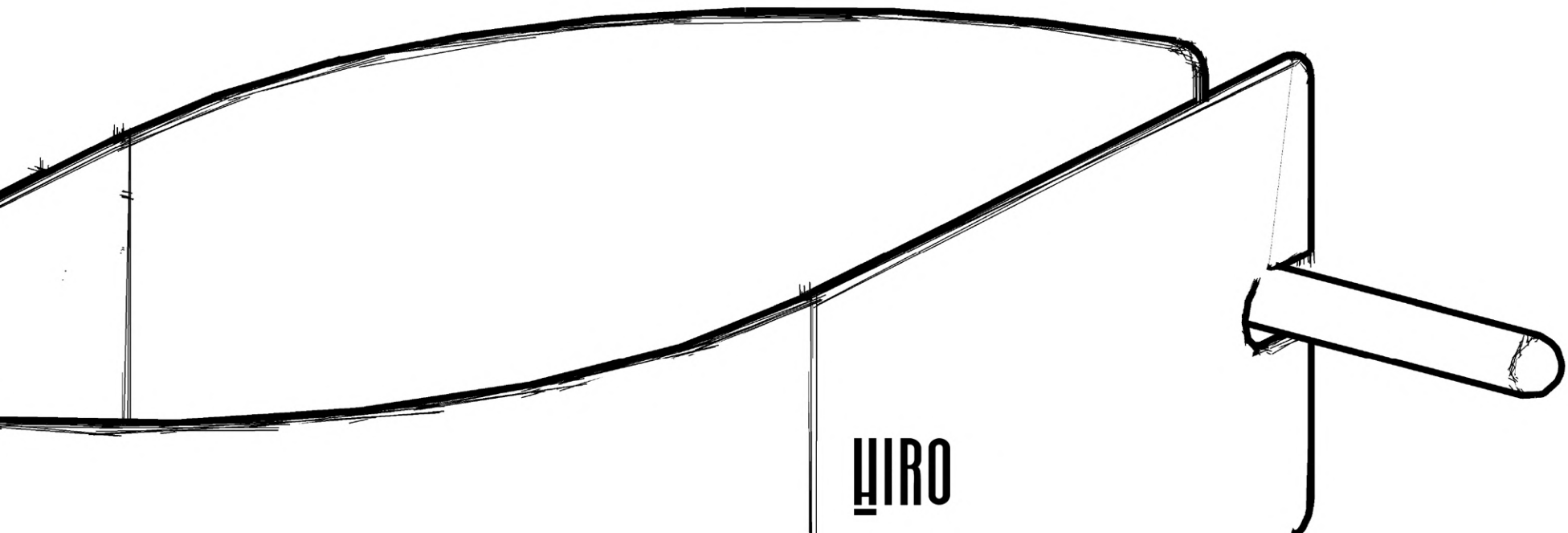
GRIGIO BASALTO - RAL 7012  
ACCIAIO VERNICIATO

VERDE FOSSILE - RAL 7033  
ACCIAIO VERNICIATO

GIALLO NAVONE - RAL 1021  
ACCIAIO VERNICIATO

NERO GRAFITE - RAL 9011  
ACCIAIO VERNICIATO

# OBSE<sub>U</sub>ION



HIRO