

Smart Apartment Immersi nel Verde

Il nuovo progetto a Milano
firmato Rinofanto



SEZIONE 01

Il nuovo progetto a Milano
firmato Rinofanto

SEZIONE 02

Vuoi vivere la tua oasi in città?!

SEZIONE 03

Smart Apartment

01

Il nuovo progetto a
Milano firmato
Rinofanto



Eco smart apartment immersi nel verde con terrazzi e giardini.

Con la pandemia, la stanchezza per gli spazi chiusi e la vita forzata negli appartamenti tradizionali ha fatto crescere la domanda per questa tipologia di immobili.

Stanchi di case sovraffollate e senza balconi, adesso gli italiani che vivono nelle grandi città sognano spazi immersi nel verde con giardini privati.

Il progetto "Corte del Tiglio" sfrutta uno spazio urbano per realizzare degli Eco smart apartment in città, una tendenza che sta tornando alla ribalta, soprattutto in questo preciso momento storico.

Inserito all'interno di una corte in un contesto residenziale multifamily, sarà circondato da verde privato e servizi comuni a tutti i condomini.



Le planimetrie che non ti lasciano indifferente

Ogni appartamento è stato studiato con attenzione e massima cura per ogni dettaglio, come è ormai consuetudine dei progetti targati Rinofanto. Spalancando le finestre panoramiche sparisce il confine tra l'interno e il giardino. La propria abitazione diventa così uno spazio unico e si fonde con il verde che la circonda.



La tua smart home.

Eco-sostenibilità, design, comfort e tecnologia, rispetto per l'ambiente e risparmio energetico, connessa e intelligente: alcune delle caratteristiche di un nuovo modo di abitare contemporaneo.





Una migliore qualità di vita.

La salvaguardia dell'ambiente e la ricerca di materiali sostenibili, ma soprattutto l'innovazione tecnologica sono soluzioni in grado di garantire efficienza energetica, risparmio, comfort ottimale e benessere. L'influenza dell'appartamento in cui viviamo sul nostro umore non deve essere sottovalutata. Avere sicurezza e fiducia nella propria casa è la base per avere uno stile di vita tranquillo e sereno.



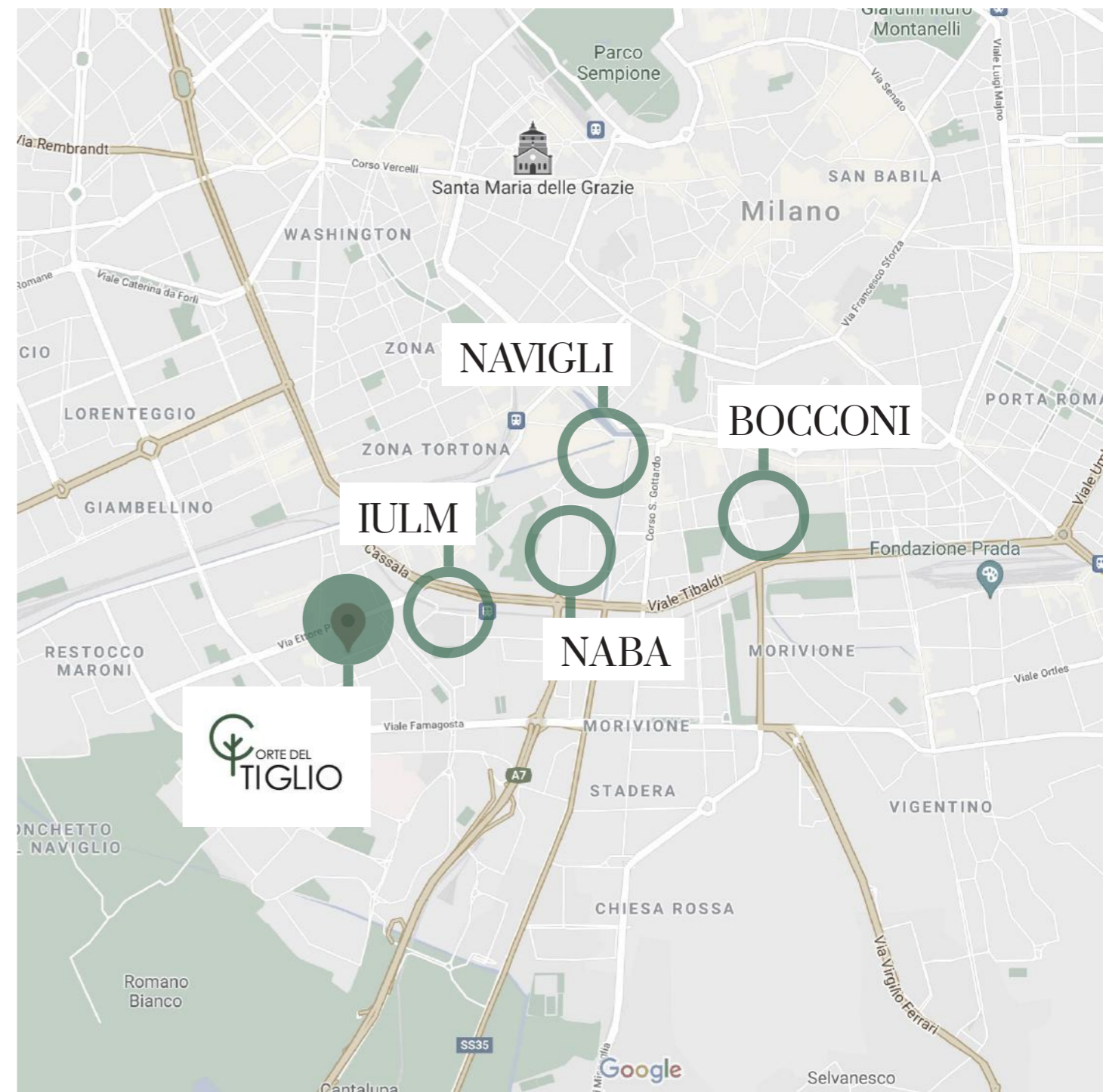
02

Vuoi vivere la tua
oasi in città?!

La Rinascita del quartiere Barona adiacente al Naviglio Grande di Milano

Il progetto “Corte del Tiglio”, si sviluppa a Milano in via Bonaventura Zumbini. Ci troviamo nella Barona, uno dei quartieri storici di Milano, una zona residenziale fra le più verdi, un cuore di natura in mezzo al cemento della metropoli. L'area si estende sino ai campi del parco sud, portando verso la campagna ricca di risaie e antiche cascine. Nonostante le numerose aree verdi, non mancano i servizi e ottimi collegamenti con tutte le zone di Milano.

Dalle chiese al parco, Barona è una meta interessante sia per gli appassionati di arte sia per chi desidera trascorrere del tempo all'aria aperta.



“Una casa a Barona
rappresenta un ottimo
investimento, sia per la
posizione che per la presenza
di numerosi servizi e l’alta
richiesta di alloggi.”

Ci troviamo a due passi dalla rinomata via Watt, oggetto di numerosi interventi di riqualificazione e di sviluppo immobiliare.

La zona Barona si estende a sud-ovest dai Bastioni spagnoli, nella zona della Darsena, sino ai confini fra la città e Corsico. All'interno del quartiere si trova l'Ospedale San Paolo, fra i più importanti di Milano.

Qui hanno sede anche due università: IULM e NABA.

Troviamo inoltre il Collegio di Milano e il distaccamento del polo di Medicina dell'Università Statale.

Non mancano negozi, bar e ristoranti.

Via Zumbini gode di una posizione riservata e silenziosa ma altresì facilmente raggiungibile grazie alla molteplicità di mezzi pubblici. Ed è proprio qui che troviamo una corte con al centro un bellissimo Tiglio, dal quale ha preso il nome il nostro progetto.

Sempre in via Zumbini sorgerà inoltre il primo borgo residenziale di Milano dotato di tecnologia idroponica. Un ulteriore passo in avanti per una nuova configurazione dei centri urbani con un ridotto impatto ambientale, infatti il progetto sarà il primo complesso abitativo a produrre alimenti per la comunità residenziale.



03

Smart Apartment

APARTMENT A1

Spazio pratico e confortevole, l'unità è sviluppata su due livelli entrambi affacciati su un grazioso giardinetto privato e contraddistinti dalla notevole luminosità donata dalle ampie vetrate esterne.

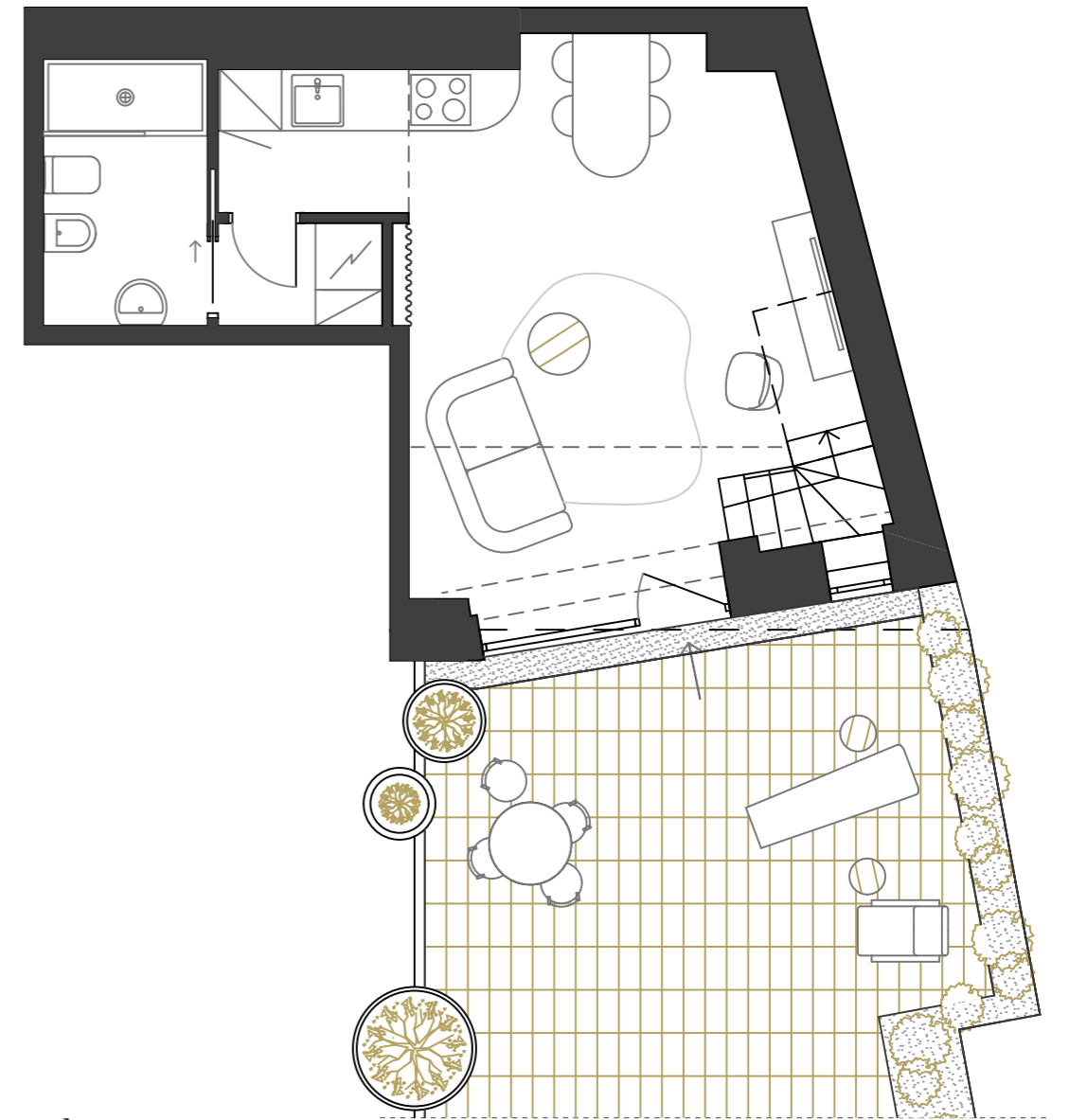
La zona giorno, posta al piano terra, è composta da cucina lineare con penisola e soggiorno open space e può sfruttare una pratica zona disimpegno per contenere lavatrice ed asciugatrice. Una porta scorrevole consente l'accesso al bagno dotato di un'ampia doccia.

Nella zona notte soppalcata, a cui si accede tramite una pratica scala, trovano posto un letto matrimoniale, un armadio ed una scrivania da adibire comodamente a spazio di lavoro.

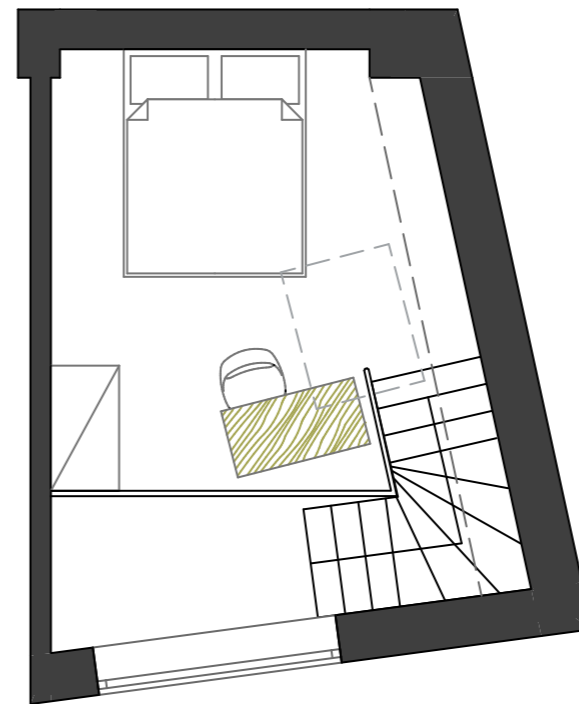




Piano Terra



Soppalco







APARTMENT A2

L'unità, dotata di ampie vetrate, presenta una zona giorno ariosa e illuminata al massimo in ogni suo punto. Accedendo alla zona living è disposta a destra una cucina lineare con penisola.

Lo spazio unico è strutturato sia per creare zone separate con cucina e living divise da un'eventuale armadiatura o struttura sia per disporre di uno spazio completamente aperto.

L'unità è caratterizzata dalla presenza di due soppalchi adibiti rispettivamente a camera da letto e piccolo studio.

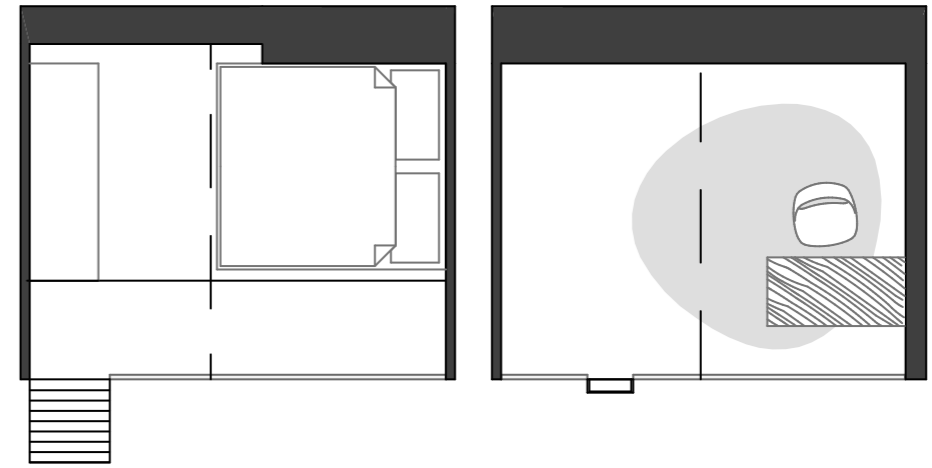
Ogni cm è sfruttato al massimo per consentire soluzioni pratiche ed agevoli con armadiature collocabili sia in camera da letto che sotto il soppalco della camera stessa.

L'accesso al bagno, dotato di un'ampia doccia, è preceduto da un ripostiglio adibito a lavanderia.

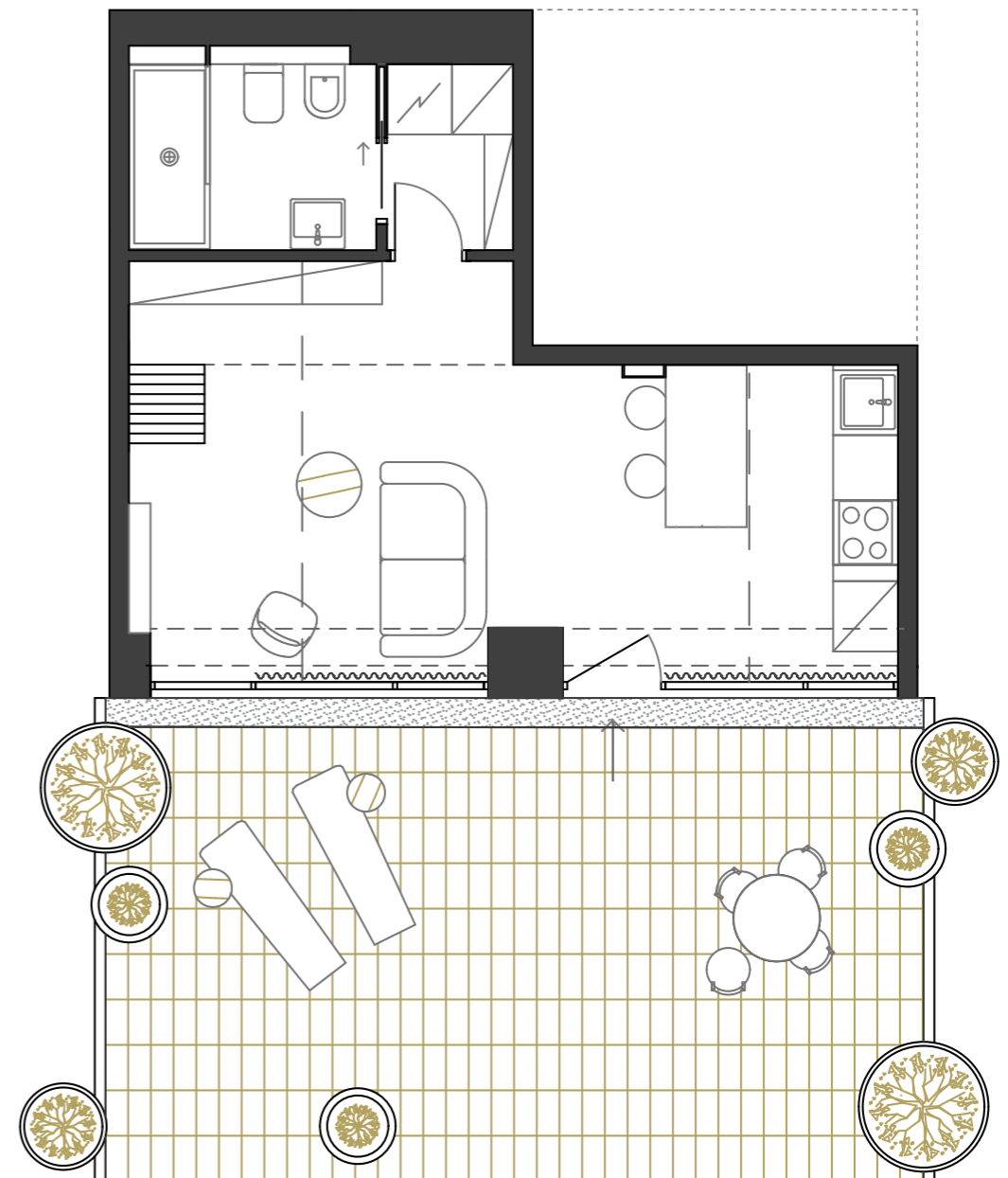




Soppalco A2.1 / A2.2



Piano Terra





APARTMENT A3

Le ampie finestrate dotano l'appartamento di notevole luminosità conferendo al contempo un effetto di generale benessere.

Diversamente dalle altre unità la camera da letto è posta non sul soppalco ma al piano terra mentre per il living è stata studiata una soluzione che rende lo spazio agevole e pratico benchè non di grandi dimensioni.

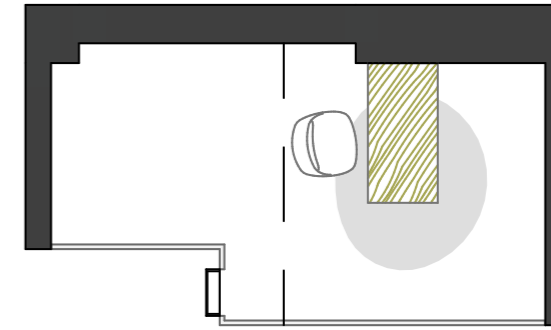
La cucina in nicchia può essere eventualmente chiusa da un separé o uno scorrevole tipo tenda mentre la zona giorno, che occupa lo spazio centrale, presenta un tavolo posto davanti alla vetrata sfruttabile sia come tavolo da pranzo che come scrivania.

Il soppalco è adibito a studio e ripostiglio. L'accesso al bagno è preceduto da un piccolo ma pratico ripostiglio.

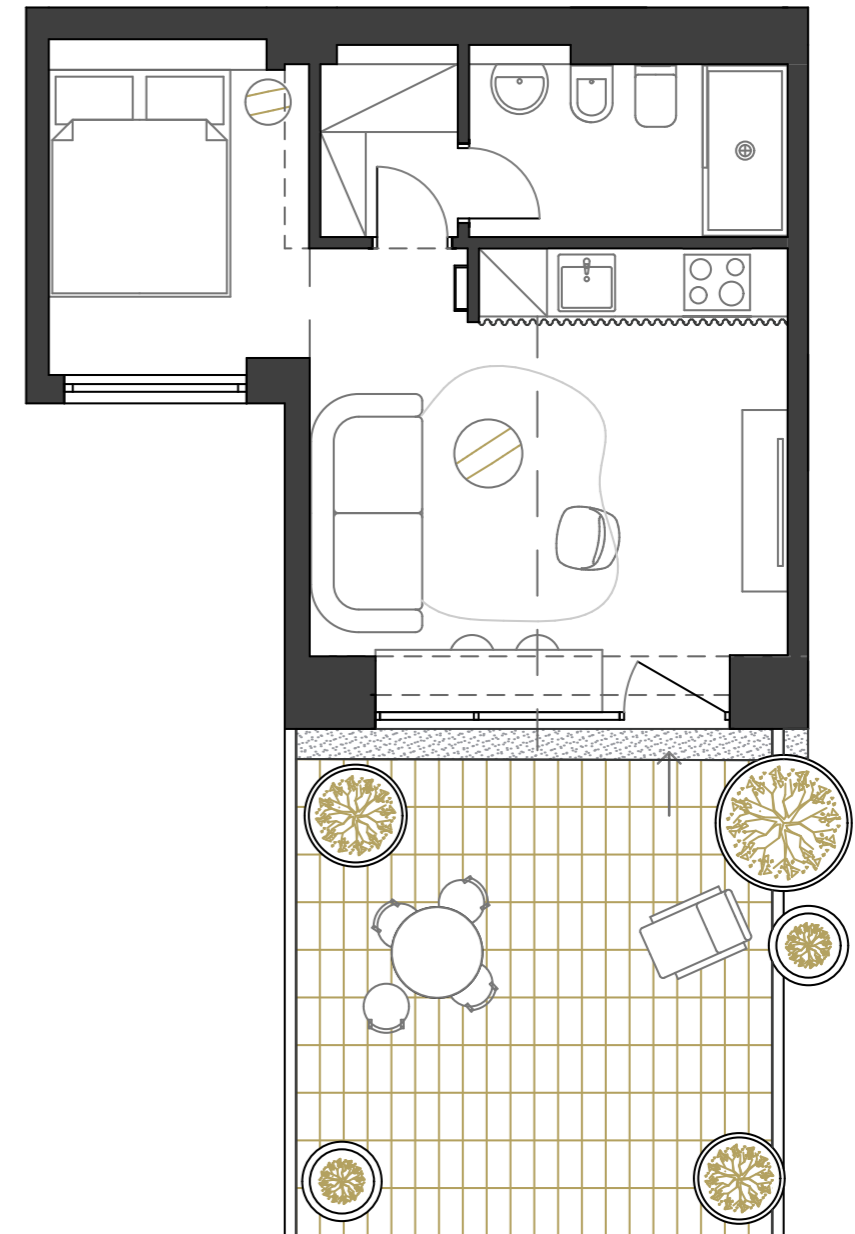




Soppalco A3



Piano Terra







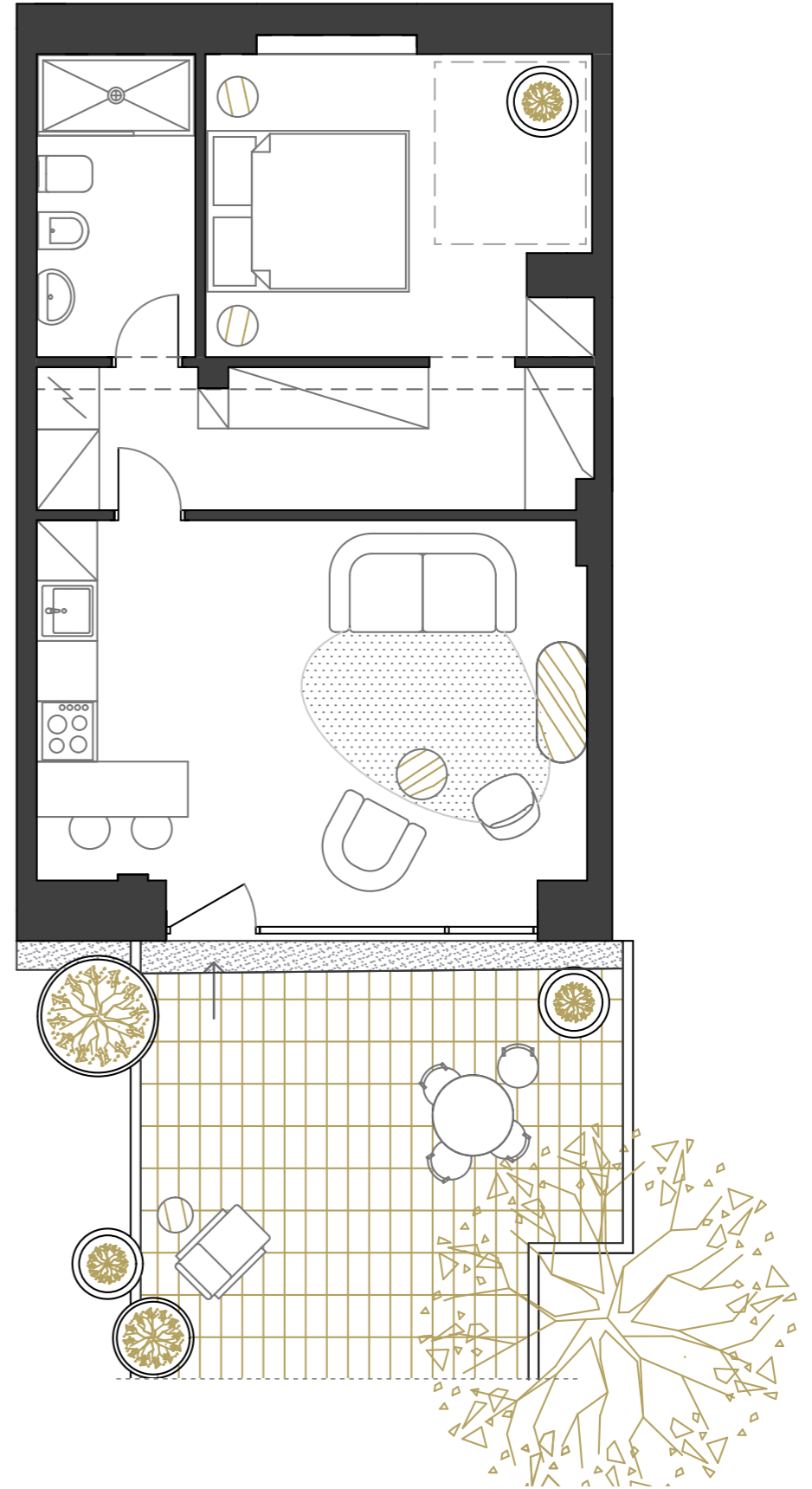
APARTMENT BI

Appartamento studiato per sfruttare al massimo tutta la profondità di cui dispone sempre mantenendo sia ampie le vetrate in facciata che i lucernai nella zona notte.

Il living è uno spazio ampio e molto luminoso e dispone di una comoda cucina ad L con penisola. Presenta inoltre un pratico disimpegno uso lavanderia, una cabina armadio ed uno sgabuzzino che offre notevole spazio per contenitori fungendo al tempo stesso da filtro tra la zona giorno e la zona notte.

La camera da letto è illuminata dal lucernario mentre il bagno presenta, come tutte le unità, un'ampia e comoda doccia.







APARTMENT B2

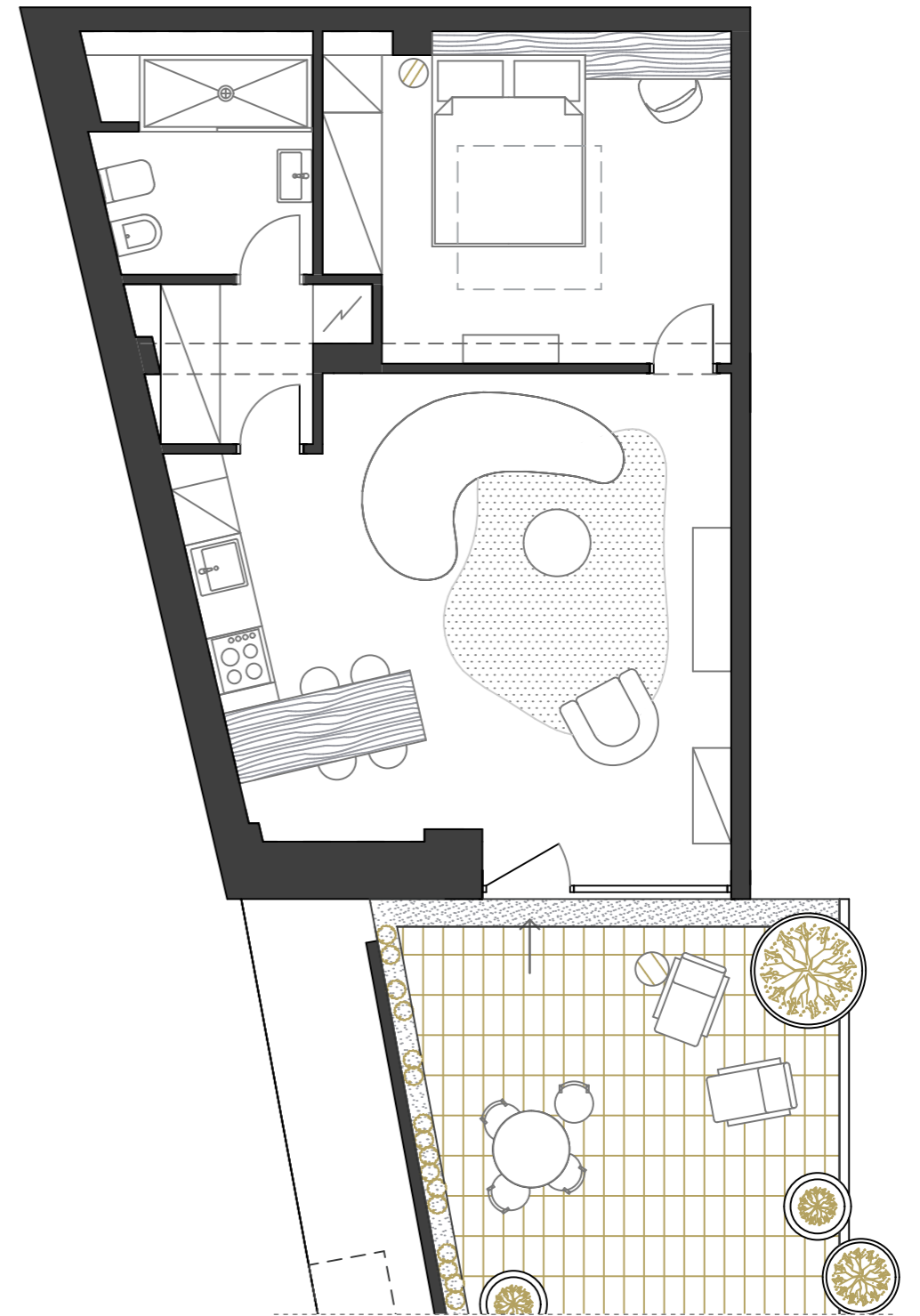
L'appartamento è caratterizzato da un'ampia zona living con cucina ad L con la penisola.

Dispone di un pratico ripostiglio uso lavanderia e di un bagno spazioso con un'ampia doccia.

La camera da letto è illuminata attraverso il lucernario e presenta una nicchia per un armadio a parete.

Come tutte le altre unità l'appartamento dispone di un accogliente spazio (o giardino) esterno privato dove godere di momenti di relax e svago.

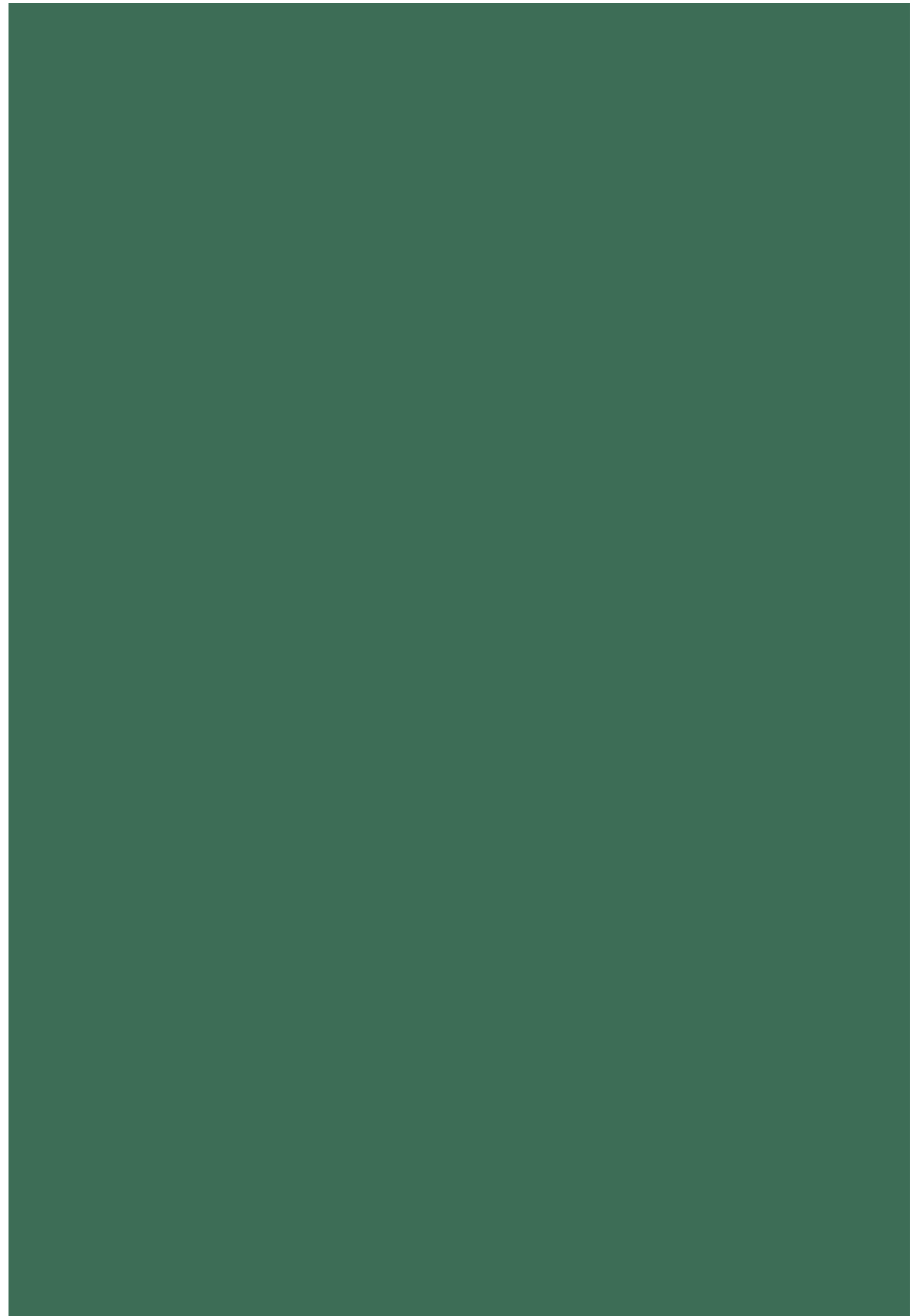






Le immagini degli interni sono utilizzate a scopo illustrativo per mostrare come possono diventare i loft una volta personalizzati dall'acquirente dopo l'acquisto. Gli interni vengono consegnati con finiture base come da capitolato. Gli arredi sono esclusi.

Progetto architettonico
e progetto degli interni:
Archventil



Capitolato

Smart apartment
immersi nel verde



ORTE DEL
TIGLIO

Il nuovo progetto a Milano
firmato Rinofanto



RINOFANTO[®]
DEVELOPMENT

Indice

01

RIVESTIMENTI

02

FORNITURE

03

IMPIANTI



01

RIVESTIMENTI

home style

Parquet

Parquet prefinito: lo strato superiore è in legno nobile, incollato ad un strato di compensazione che riduce le tensioni dinamiche delle fibre legnose. Rovere Naturale.

Dimensioni:

40-60cm x 7 cm

Spessore:

10/11 mm

Rivestimento:

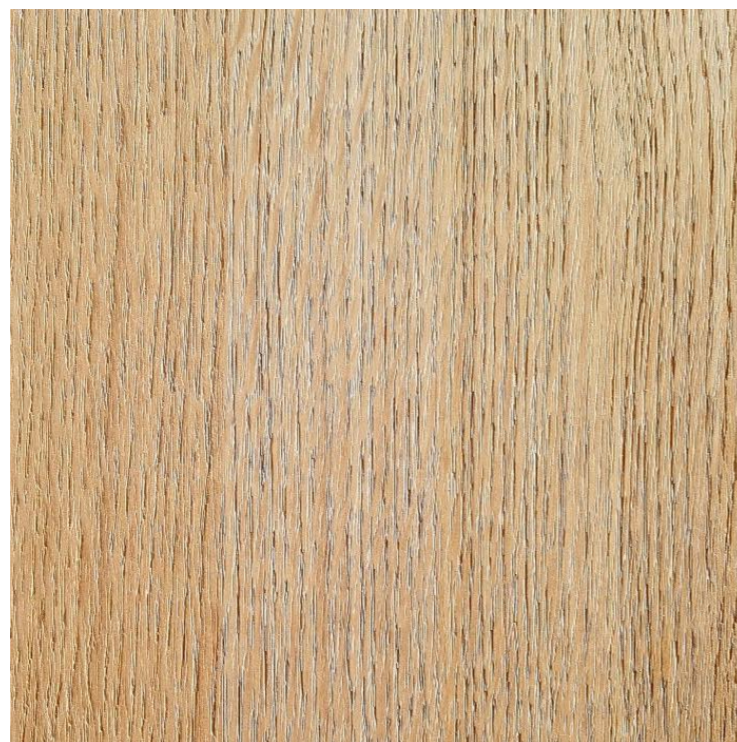
pavimento

Finitura:

opaca

Posa:

a correre



Piastrelle

COLORI Matt

VOGUE CERAMICA
SYSTEM - INTERNI
Finitura satinata



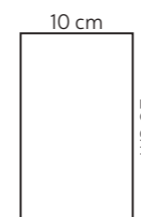
Latte
RAL 9010

Dimensioni:

10 cm x 20 cm

Rivestimento:

Pareti (bagno)



COLORE DEI GIUNTI



Mapei 174
Tornado

Piastrelle

COLORI Matt

VOGUE CERAMICA
SYSTEM - INTERNI
Finitura satinata



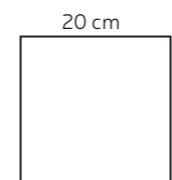
Mastice
RAL
130 70 10

Dimensioni:

20 cm x 20 cm

Rivestimento:

Pavimento (bagno)



COLORI DEI GIUNTI



Mapei 174
Tornado



02

FORNITURE

home equipment

Piatto doccia

Ideal Standard
Serie ULTRA FLAT S

Piatto doccia rettangolare ultrasottile realizzato in IDEAL SOLIDTM, materiale altamente resistente composto da una miscela di minerali naturali e resine.

Dimensioni:

secondo la planimetria

Spessore:

30 mm

Materiale:

Finitura opaca effetto pietra. Colore bianco.



Box doccia

Artigianale

Artigianale su misura in
cristallo / vetro temperato



Rubinetteria

Artis
Stilo

Finitura:
Cromo



Rubinetteria Bidet



Soffione doccia



Doccetta



*Rubinetteria Lavabo
con miscelatore
monocomando*



*Rubinetteria
Miscelatore incasso
doccia con deviatore
ceramico 2 vie*

Sanitari

Ideal Standard
Serie Tesi

Tipologia:
sospesi
Modello:
Vaso/ Bidet
Materiale:
Ceramica



Lavabo

Ideal Standard
Serie Strada

Modello
a parete
Materiale:
ceramica



Porte interne

Porta
Cieca, a battente

Colore:



Bianco

Maniglia:
Cromo



Altezza porta:
210 cm



Serramenti

AF group
Serramenti in alluminio
con doppio vetro

Finitura:
Grigio grafite H00

Maniglia:
Toulon Secustik





03

IMPIANTI

home installations

Smart home

DOMOTICA

BTicino
Placche living now

Realizzata da BTicino in collaborazione con Netatmo, la linea Living Now è tradizionale e connessa, concepita per nuove esperienze d'uso. Grazie alla connessione wi-fi, permette di gestire anche da remoto luci ed energia, tramite l'App Home + Control. Il sistema è in grado di essere attivato anche tramite comando vocale, attraverso gli smart speaker di Amazon, Apple e Google.

Colore:



Nero



I vantaggi dei Prodotti Smart

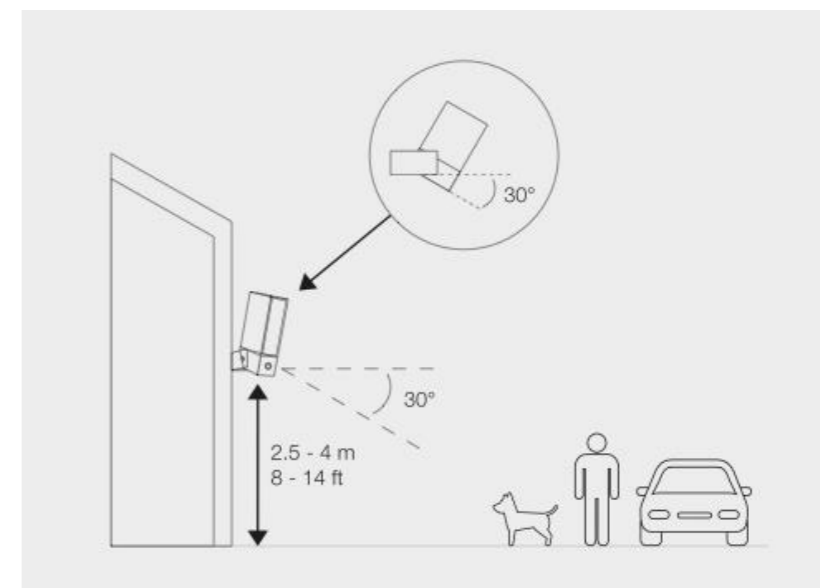
- Sfrutta il sistema radio di Wi-Fi e Smartphone
- Minimizza gli interventi di cablaggio dell'impianto
- Fornisce nuove funzionalità per gestire la casa anche a distanza.



Video - sorveglianza

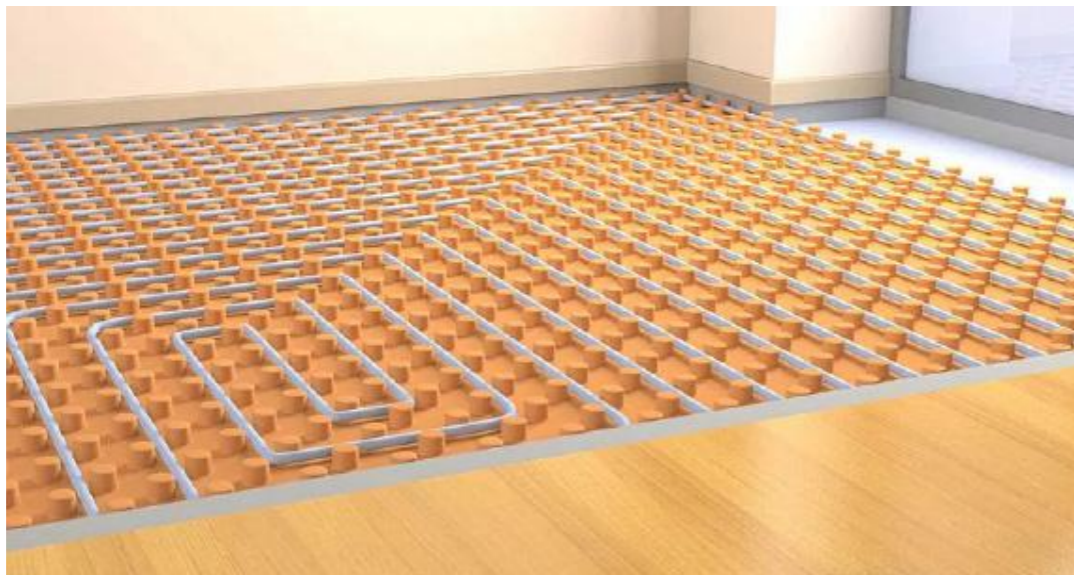
Netatmo e BTicino
Videocamera esterna intelligente
Art.NA-NOC-PRO

Videocamera con rilevamento persone, auto e animali.



Pavimento riscaldato

Sistema radiante: comfort Termico ed efficienza energetica. L'abitazione è dotata di un sistema di riscaldamento a pannelli radianti, questo garantisce un elevato livello di comfort con un notevole risparmio energetico. Gli elementi radianti vengono installati sotto il pavimento.



Pompa di calore

Daikin

Pompa di calore aria-acqua a pavimento per riscaldamento, raffrescamento e produzione di acqua calda sanitaria, ideale per abitazioni a basso consumo energetico.

Migliore efficienza stagionale che garantisce i più elevati risparmi sui costi di esercizio. Si adatta perfettamente a edifici di nuova costruzione e ad abitazioni a basso consumo energetico.

La gestione dell'impianto di riscaldamento e raffrescamento non è mai stata così semplice: il pannello di controllo, semplice e intuitivo, consente di adattare il livello di comfort dell'abitazione in poche e semplici procedure. In alternativa, le impostazioni possono essere controllate da remoto tramite l'App per smartphone Online Controller.



Le opzioni di materiali presentate possono variare in fase di realizzazione. In caso di variazioni verranno sostituiti con alternative dello stesso livello.

Corso San Gottardo, 8
20122, Milano, Italia

info@rinofanto.com
www.rinofanto.com



RINOFANTO[®]
DEVELOPMENT

Società di Investimenti
Immobiliari