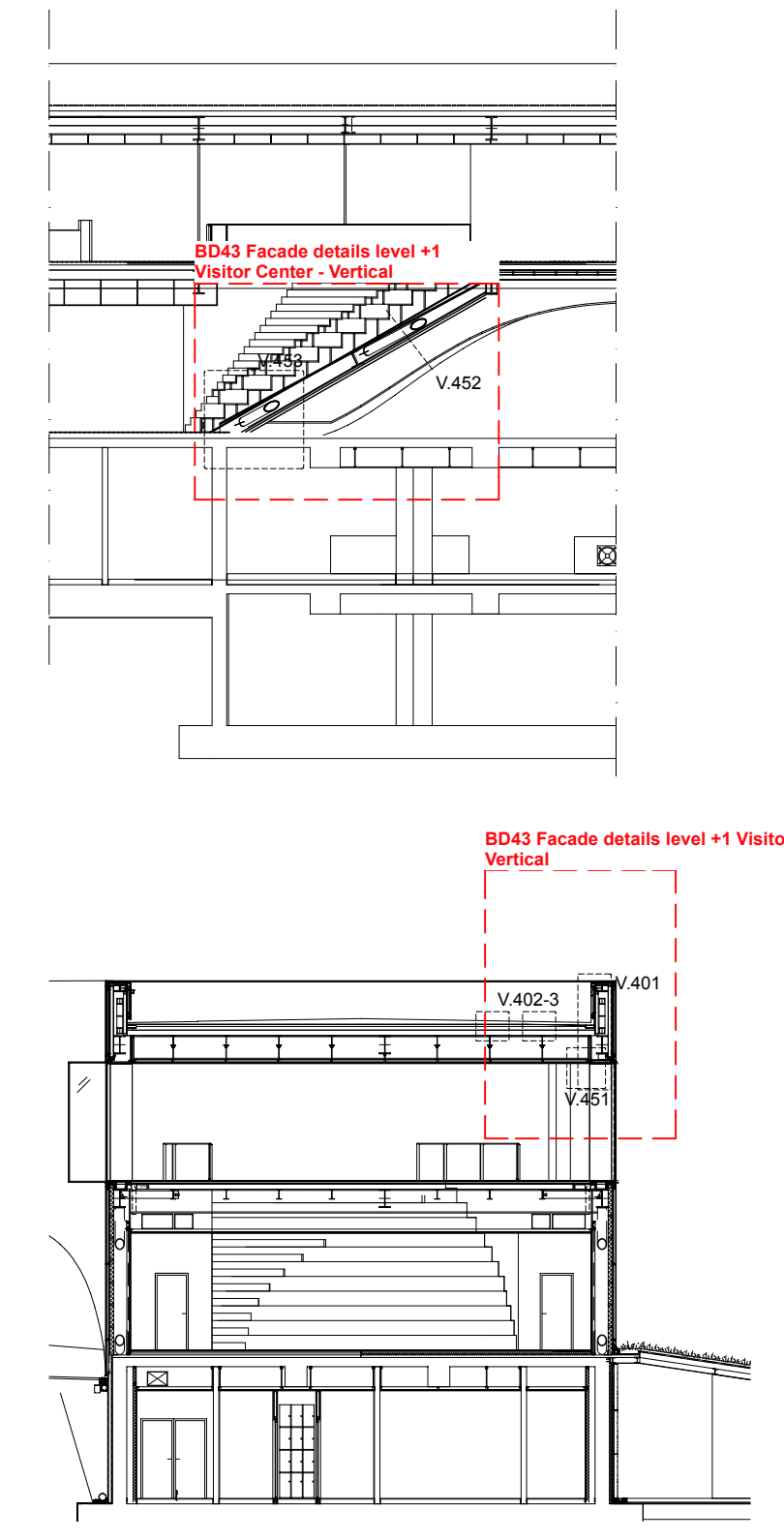


CEPHE / FACADE

- Cor-Ten çelik kaplama, kat planlarına göre bükülmü / Cor-Ten steel cladding, radius according to floor plans
- İncel strüktür kat planlarına göre bükülmü / Back structure, radius according to floor plan
- Folyo suzdurmaz, hava geçirmez / Foli waterproof breather foil
- Kontrplak / Plywood
- Prefabrik ahşap cephe ögesi / Prefab timber frame element
- Folyo, buhar kesici / Foli vapour barrier

YEŞİL ÇATI SİSTEMİ / GREEN ROOF SYSTEM

- Toprak ve bitkiler / Soil + plants
- Drenaj katmanı / Drainage layer
- Geotekstil / Geotextil
- Membran / Membrane PV
- Geotekstil / Geotextil
- Betonarme strüktür / Concrete structure



Antet / Drawing stamp

Danışmanlar / List of Advisors

Peyzaj / Landscape Design - Piyasiz / Landscape Design	Entono / Logo Design
Aydınlatma Tasarımı / Lighting Designer - SİAK / Structural Engineering	Uzlaş Brand Logo
Strüktür / Structural Engineering - SİAK / Structural Engineering	AGI
İnşaat / Construction Management - ANKON / Mechanical and Electrical Engineering	İNİTAC İnşaat
Mekanik & Elektrik / Mechanical and Electrical Engineering - AYKAY Mühendislik	AYD Çelebiçankaya
Jeoteknik Mühendislik / Geotechnical Engineering - JEDİSKİ Mühendislik	Köp Mühendislik
	Estetik Mühendislik
	Kabasakal Mühendislik

(Bilgilendirme: Bu çizim, yapı ve inşaat için hazırlanmıştır.)

Proje Adı / Project name: **Canakkale Antenna Tower**

Çizim No. / Drawing number: **BD43**

Tarih / Date: **14/11/2014**

İzleyen / Checked: **Canakkale İl Özel İdareisi / Special Provincial Administration of Canakkale**

Proje No. / Project number: **1339**

Mimar / Architect: **Aman Adıgün**

Öçek / Scale: **1:5**

Pafta Boyut / Format: **A0 (841 x 1189 mm)**

