

AEROPORTO DI BOLOGNA (BO)

AMPLIAMENTO DEGLI UFFICI PRESSO L'AREA ACCETTAZIONE DELL'AEROPORTO GUGLIELMO MARCONI DI BOLOGNA

PROGETTO ESECUTIVO

Coordinamento

**Prof. Arch.
MAURIZIO BRADASCHIA**

Sede:

Via Ponchielli, 3
34122 Trieste
T. +39 040 364510
F. +39 040 364510
studiobradaschia@studiobradaschia.it
studiobradaschia@pec.studiobradaschia.it

Progettisti

Progetto architettonico e coordinamento della sicurezza in fase di progettazione

**Prof. Arch.
MAURIZIO BRADASCHIA**

Progetto strutturale

**Dott. Ing.
LUCA DAL TOÈ**

Progetto impianti

**Dott. Ing.
DANIELE FRENO**

Progetto anti incendio

**Dott. Ing.
MASSIMILIANO MODENA**

Collaboratore

**Dott.
ALESSANDRO FUCHS**

Committente

**AEROPORTO GUGLIELMO
MARCONI DI BOLOGNA SPA**

Via del Triumvirato, 84
40132 Bologna (BO)

Proprietà

**AEROPORTO GUGLIELMO
MARCONI DI BOLOGNA SPA**

Via del Triumvirato, 84
40132 Bologna (BO)

Responsabile Unico del Procedimento

**Dott. Ing.
DOMENICO TERRA**

Post Holder Progettazione Infrastrutture e Sistemi

**Dott. Ing.
GIANCARLO GUARRERA**

Post Holder Manutenzione Infrastrutture

**Dott. Ing.
LEONARDO MARCHI**

Post Holder Manutenzione Sistemi

**Dott. Ing.
MARCO ROSSETTO**

Post Holder Terminal e Movimento

**Dott. ssa
LAURA NOBILI**

Progetto

**PROGETTO ESECUTIVO PER
L'AMPLIAMENTO DEGLI UFFICI
PRESSO L'AREA ACCETTAZIONE
DELL'AEROPORTO GUGLIELMO
MARCONI DI BOLOGNA**



Titolo

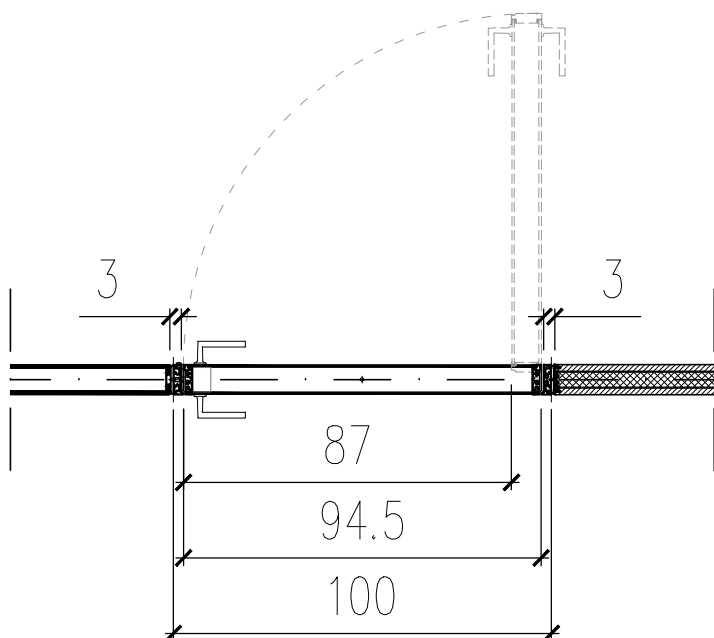
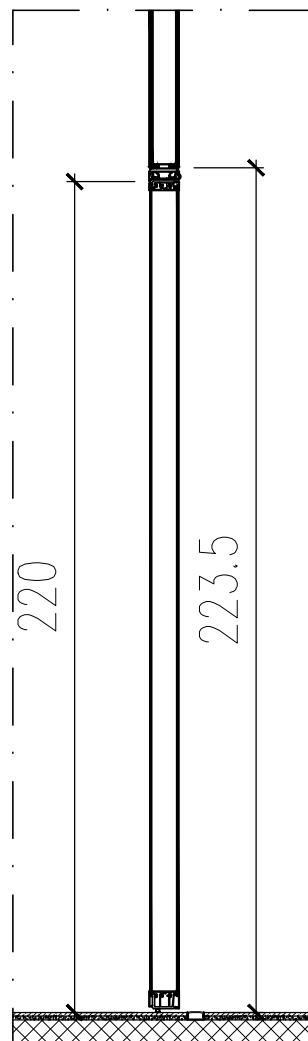
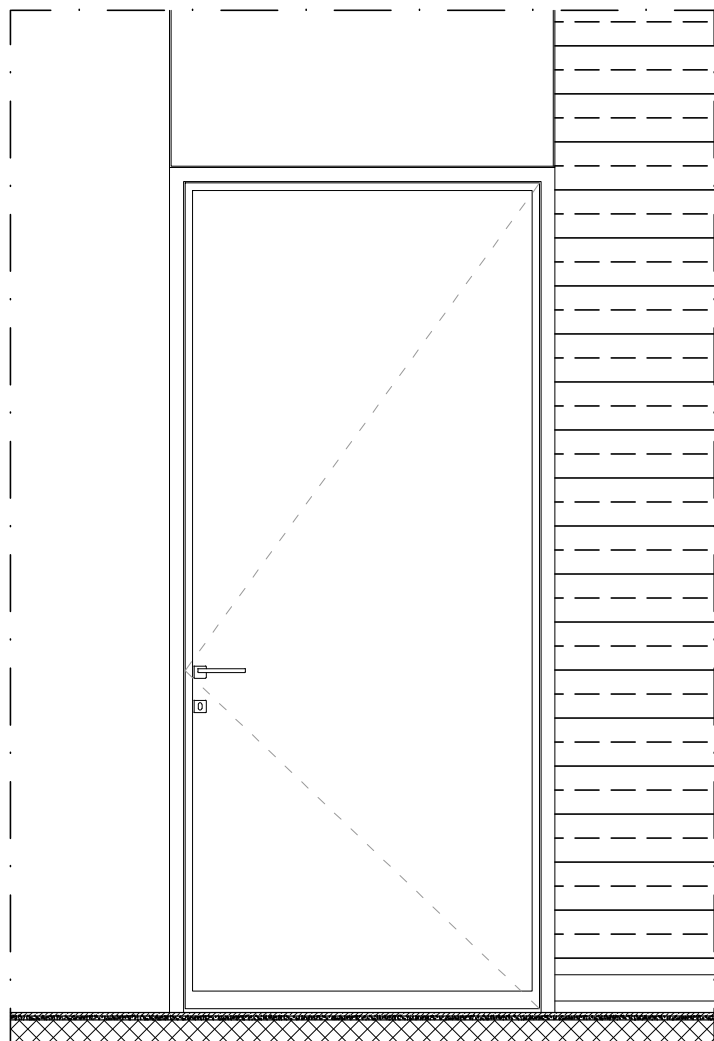
**PARTICOLARI COSTRUTTIVI -
ABACO PORTE**

Tavola

PE - A.011 - 04

Data
Revisione

Febbraio 2019
R4



Descrizione

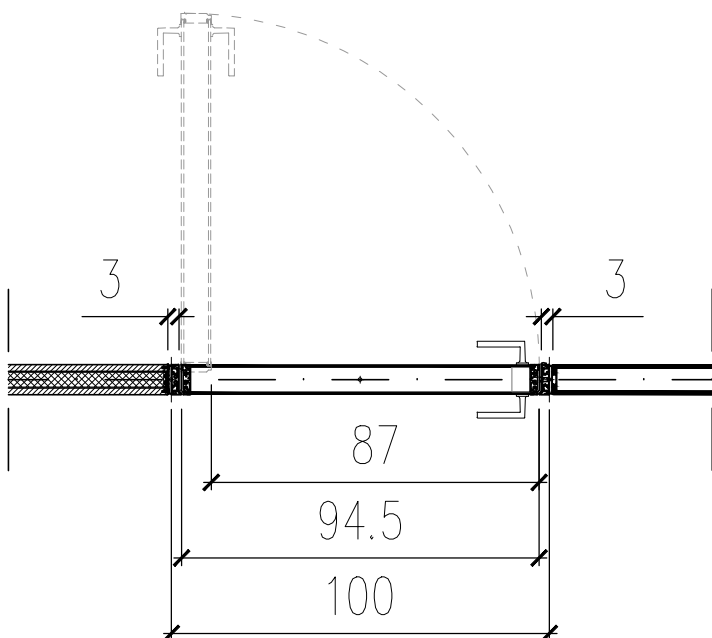
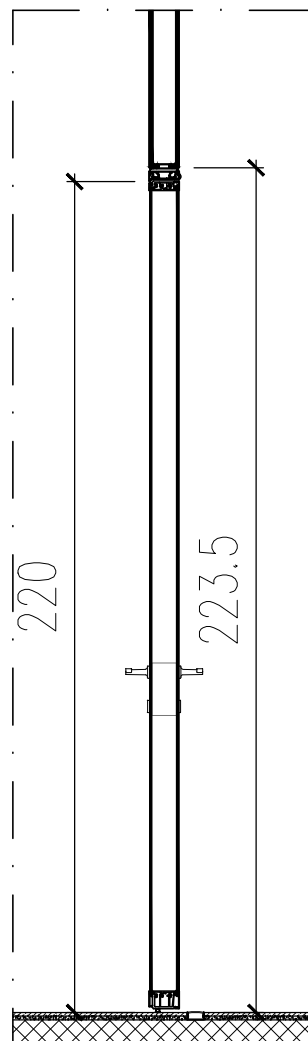
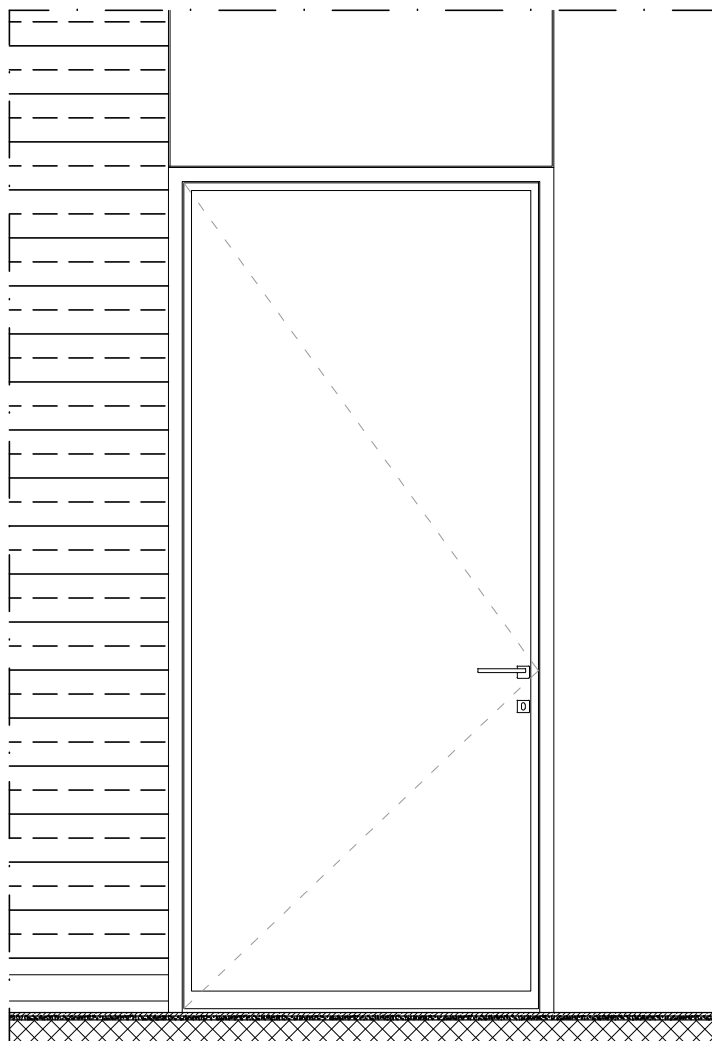
PORTA A BATTENTE IN VETRO

Apertura destra a spingere - Telaio in alluminio, anta in vetro, maniglia in acciaio

Tipologia

D.01

Scala 1:20



Descrizione

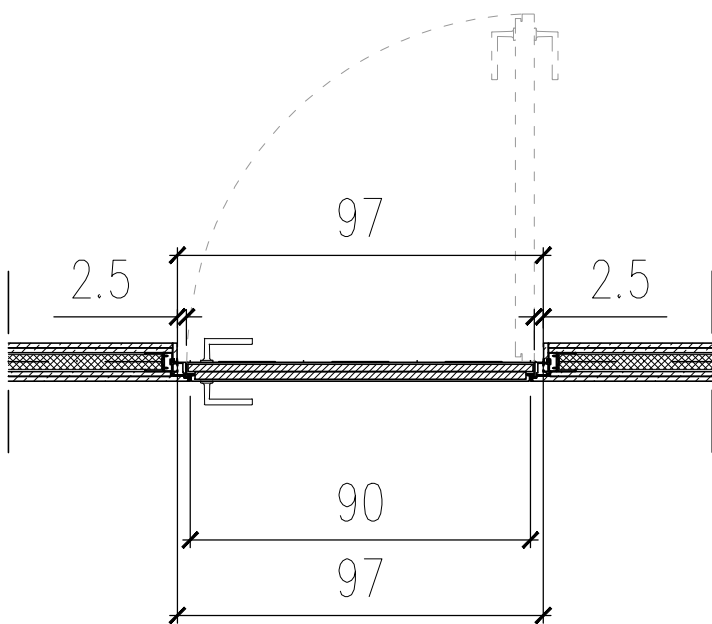
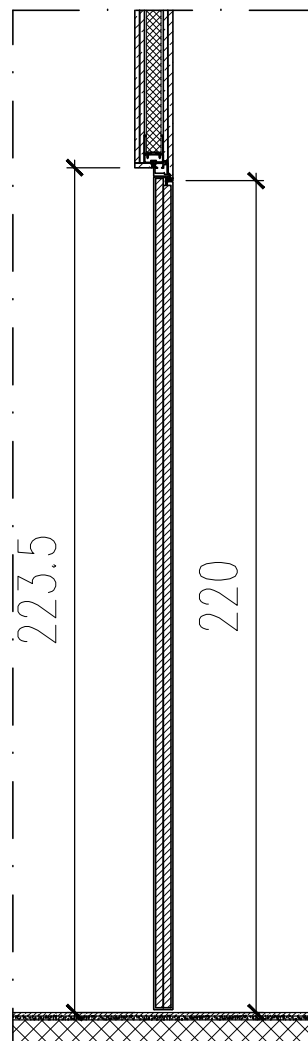
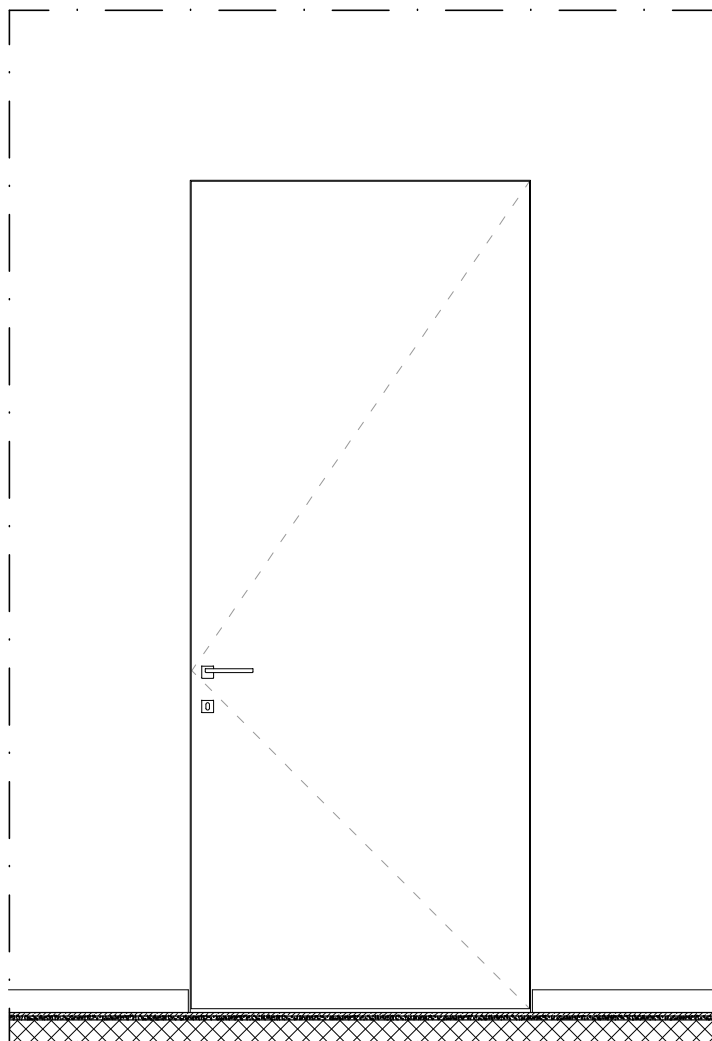
PORTA A BATTENTE IN VETRO

Apertura sinistra a spingere - Telaio in alluminio, anta in vetro, maniglia in acciaio

Tipologia

D.02

Scala 1:20



Descrizione

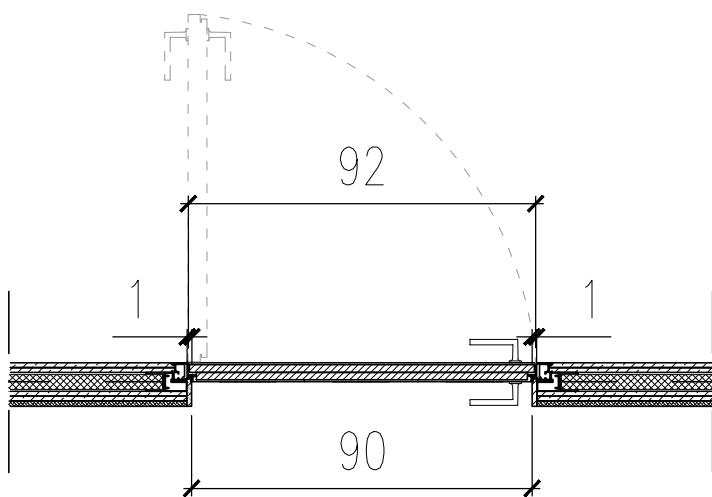
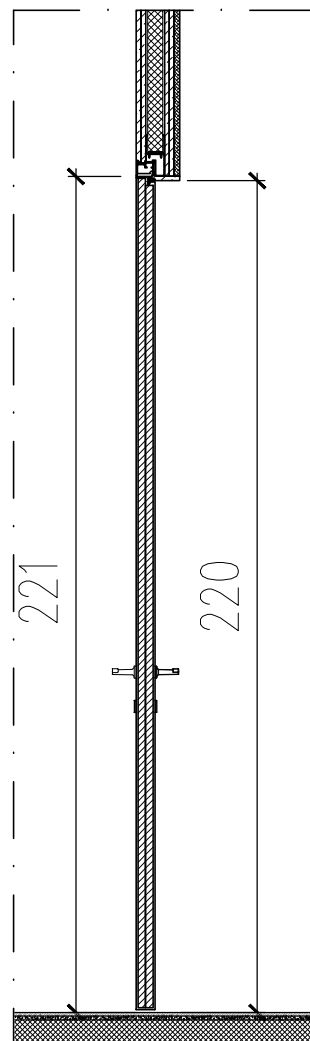
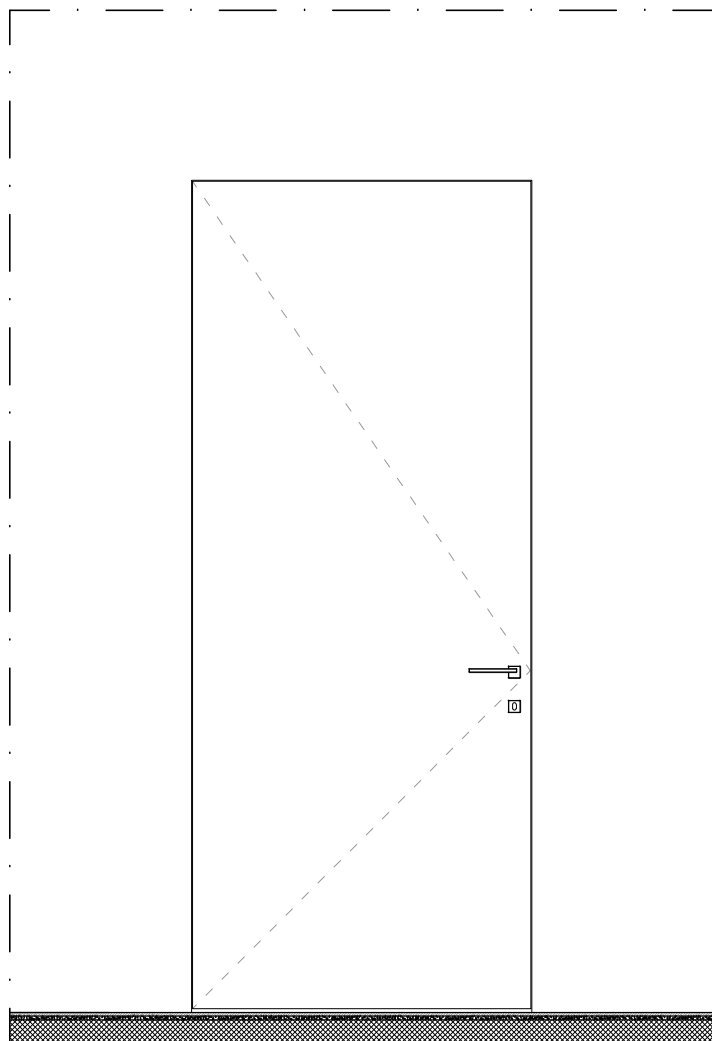
PORTA RASOMURO A BATTENTE

Apertura destra a spingere - Telaio in alluminio rasomuro per pareti in cartongesso, anta in legno laccata bianco, maniglia in acciaio

Tipologia

D.03

Scala 1:20



Descrizione

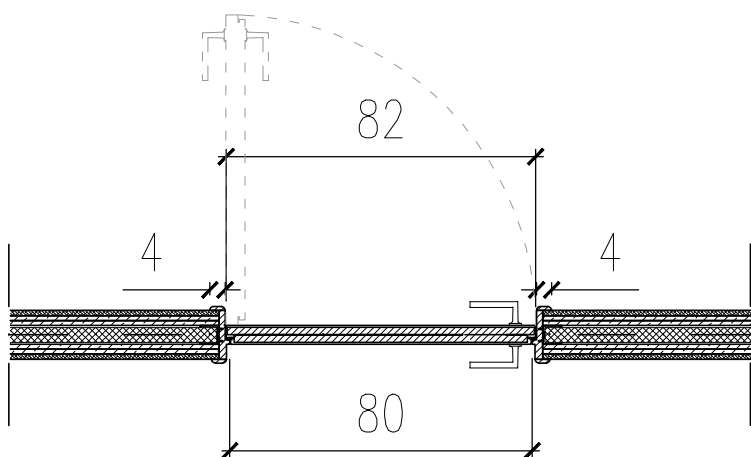
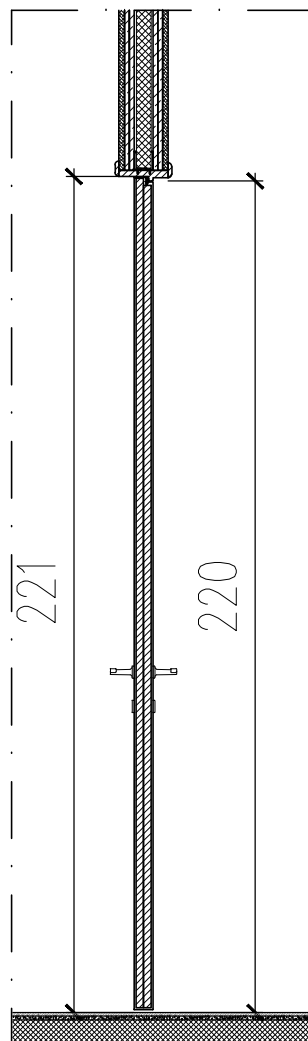
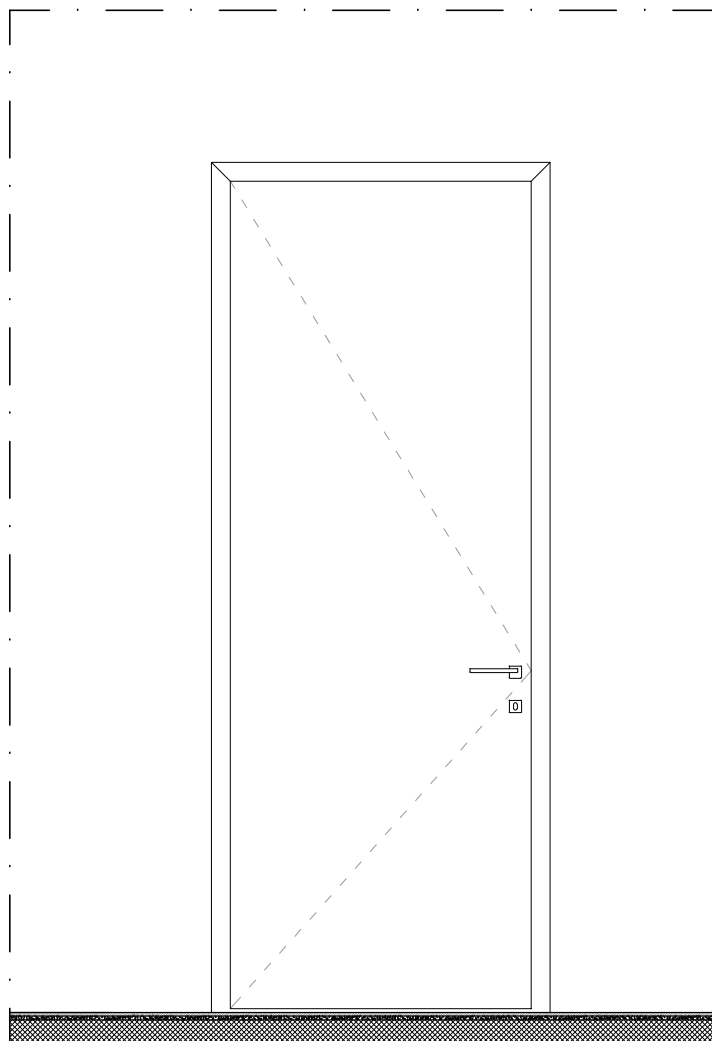
PORTA RASOMURO A BATTENTE

Apertura destra a tirare - Telaio in alluminio rasomuro per pareti in cartongesso, anta in legno laccata bianco, maniglia in acciaio con serratura

Tipologia

D.04

Scala 1:20



Descrizione

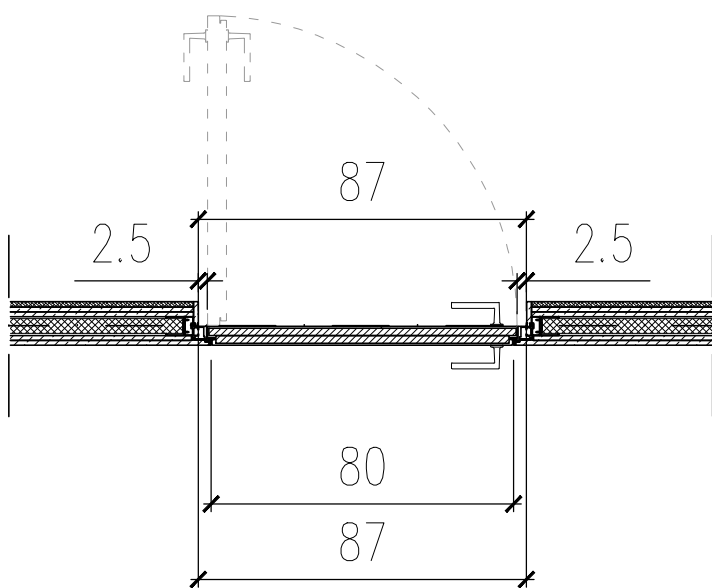
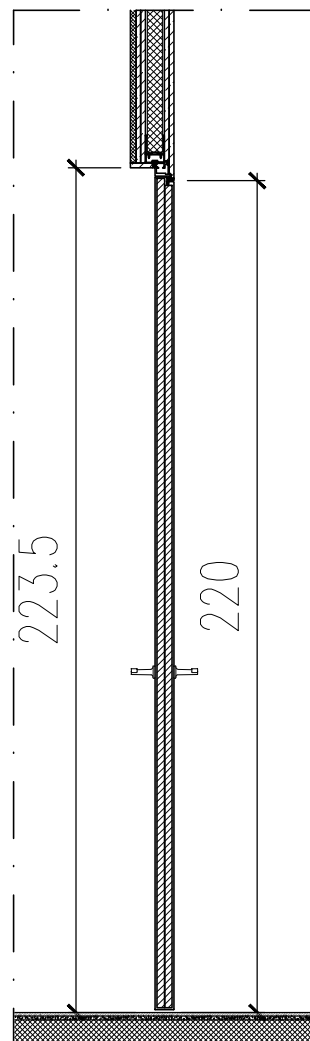
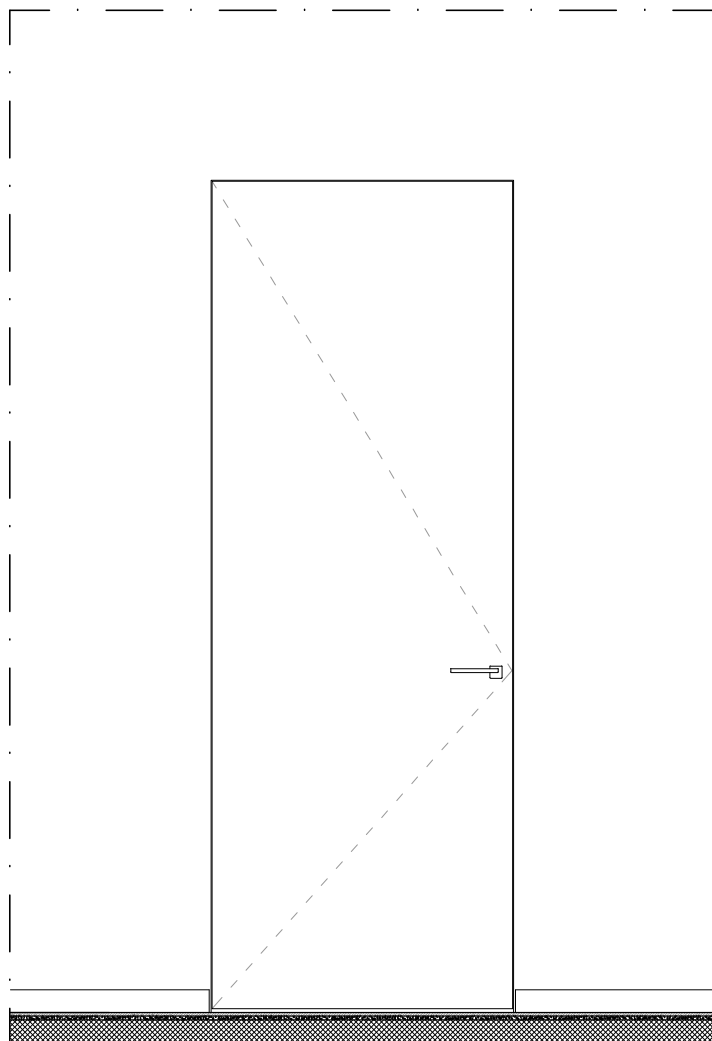
PORTA A BATTENTE

Apertura destra a tirare - Telaio in alluminio per pareti in cartongesso, anta in legno laccata bianco, maniglia in acciaio con serratura

Tipologia

D.05

Scala 1:20



Descrizione

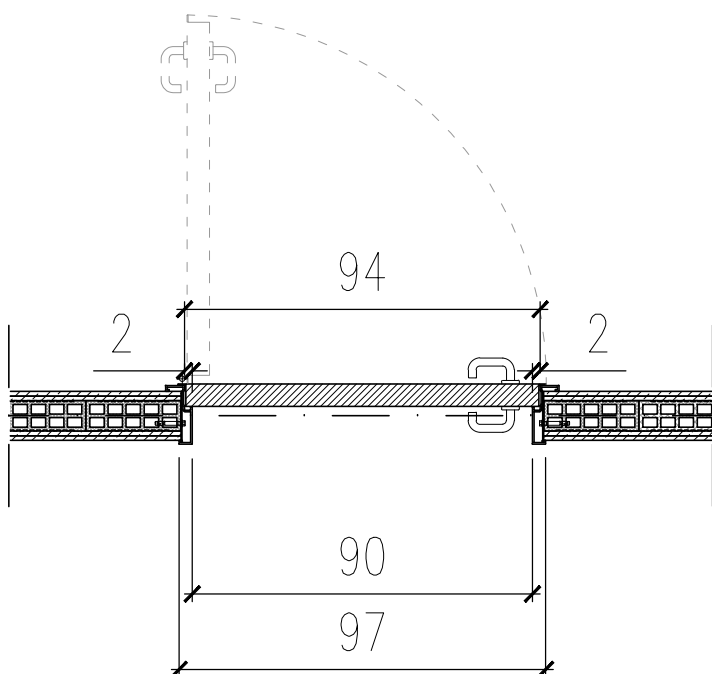
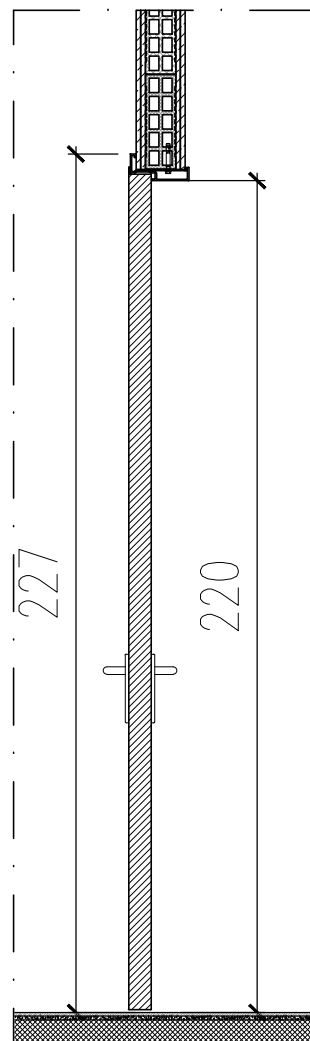
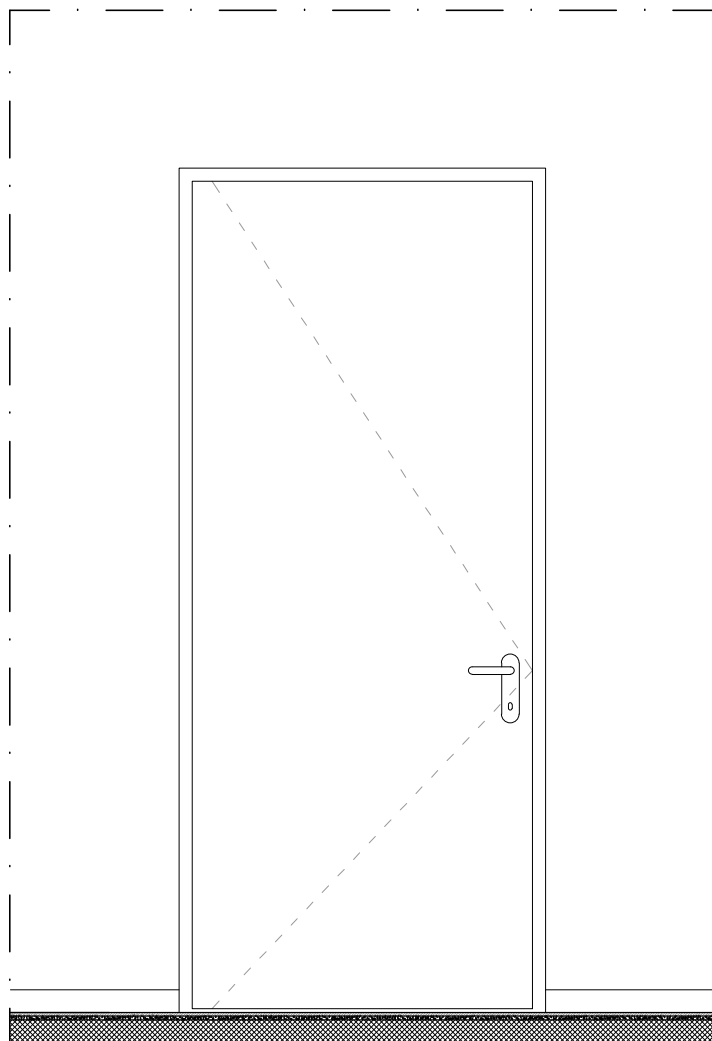
PORTA RASOMURO A BATTENTE

Apertura sinistra a spingere - Telaio in alluminio rasomuro per pareti in cartongesso, anta in legno laccata bianco, maniglia in acciaio

Tipologia

D.06

Scala 1:20



Descrizione

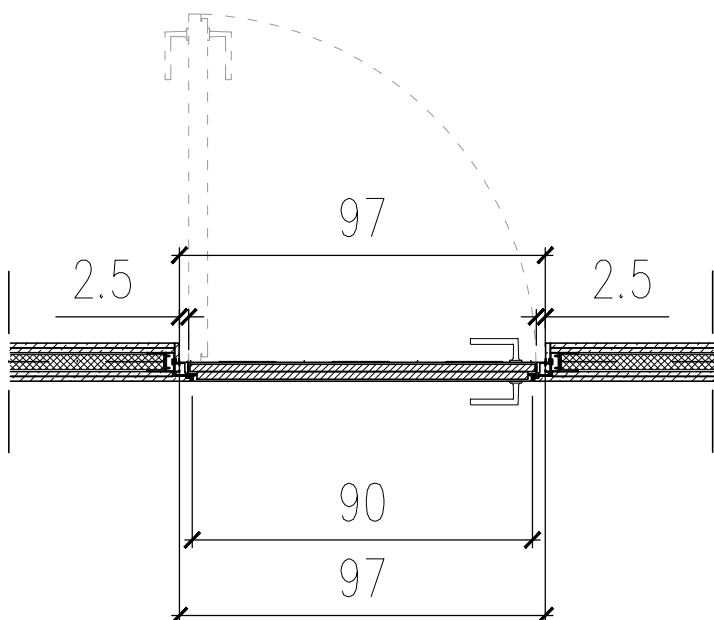
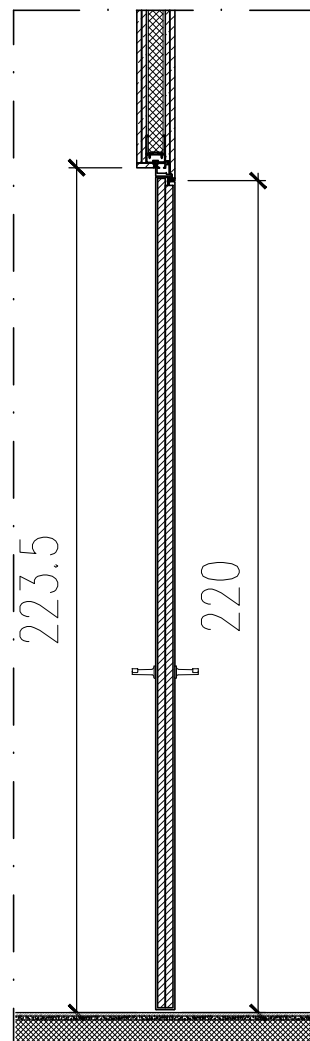
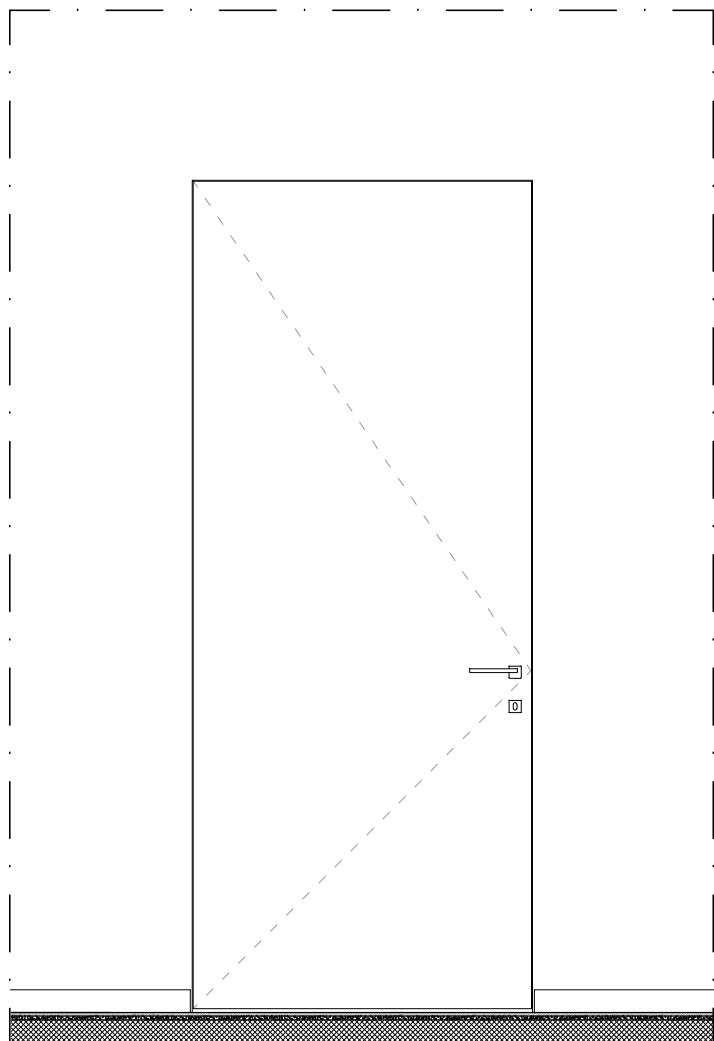
PORTA DI SICUREZZA A BATTENTE

Apertura sinistra a spingere - Telaio in alluminio, anta rinforzata e laccata bianco, maniglia in acciaio con serratura - Classe di resistenza al fuoco REI 90

Tipologia

D.07

Scala 1:20



Descrizione

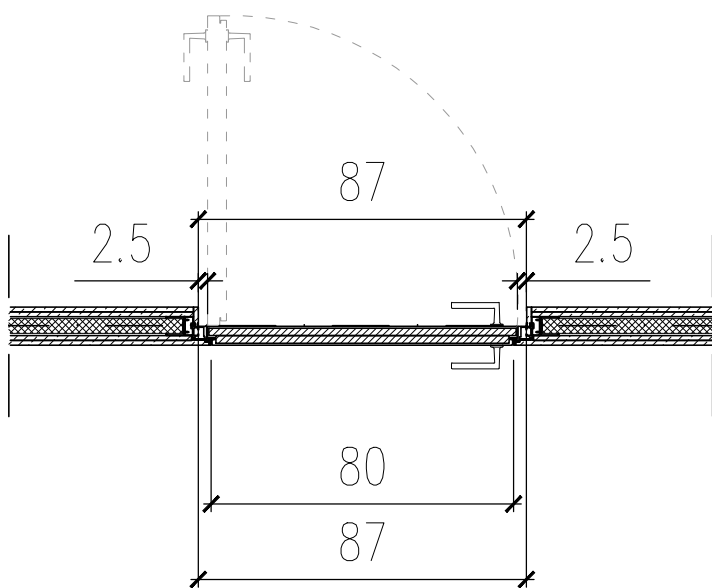
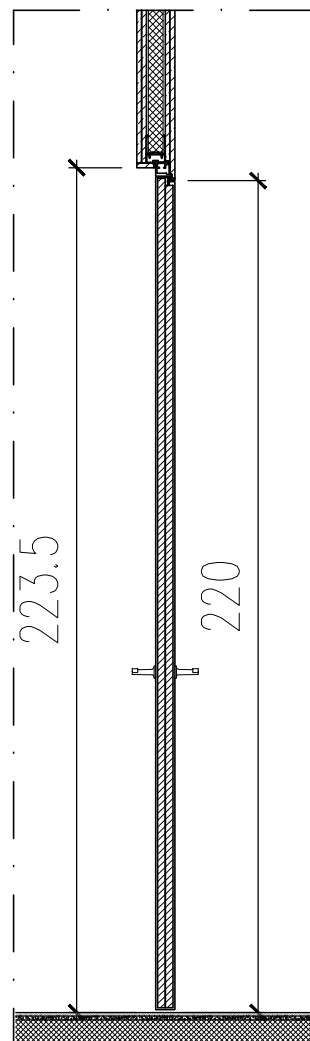
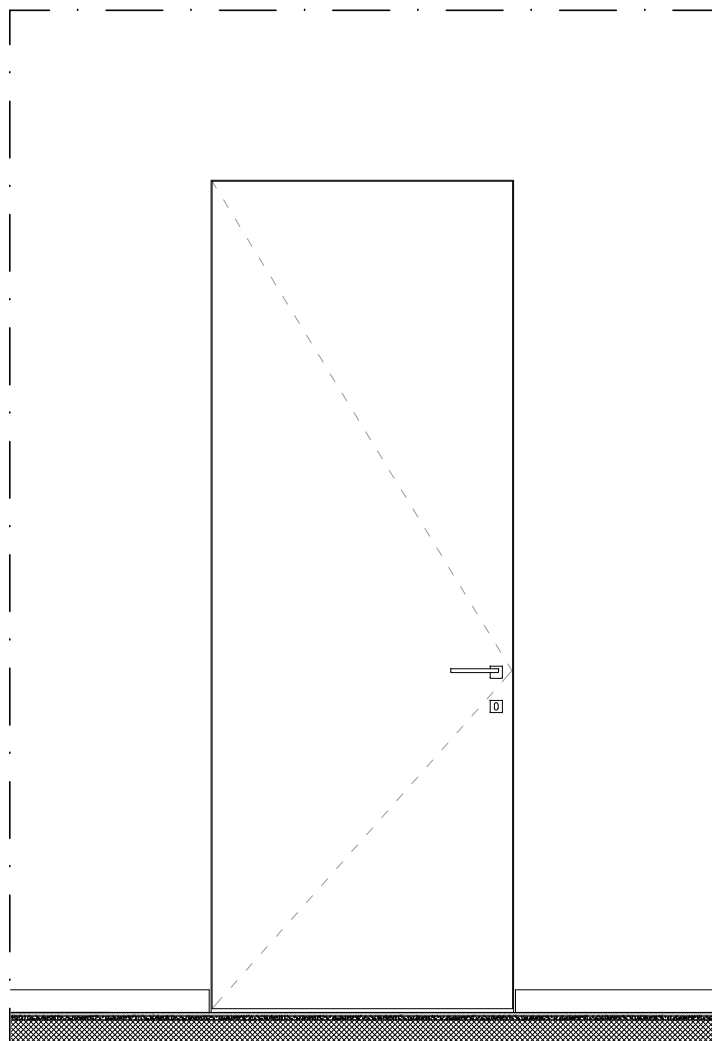
PORTA RASOMURO A BATTENTE

Apertura sinistra a spingere - Telaio in alluminio rasomuro per pareti in cartongesso, anta laccata bianco, maniglia in acciaio con serratura - Classe di resistenza al fuoco REI 90

Tipologia

D.08

Scala 1:20



Descrizione

PORTA A BATTENTE

Apertura destra a tirare - Telaio in alluminio per pareti in cartongesso, anta laccata bianco, maniglia in acciaio con serratura - Classe di resistenza al fuoco REI 90

Tipologia

D.09

Scala 1:20