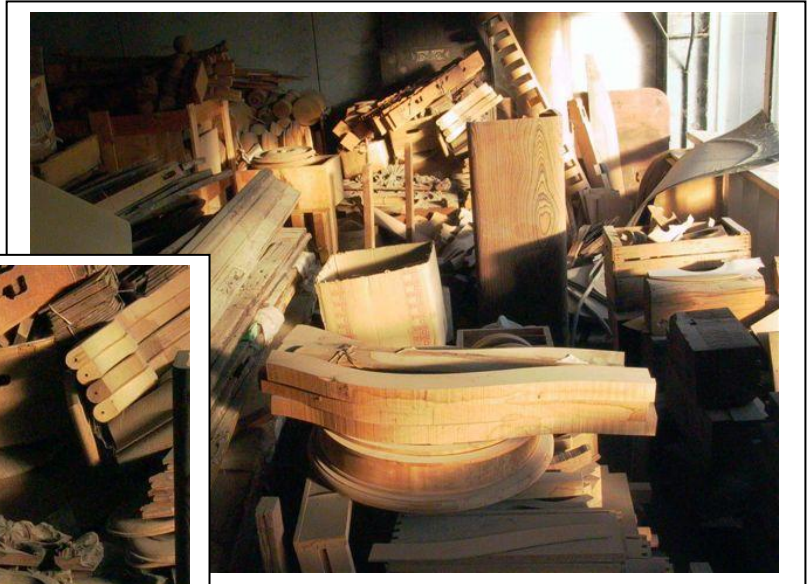


La recherche



La ricerca dei pezzi in
diversi depositi

*La recherche des pièces
dans les dépôts*



Les pièces



Testata di letto anni quaranta,
tamburato di pioppo e
impiallacciato in radica

*Tête de lit des années Quarante.
Intérieur en peuplier, finition en
bruyère*

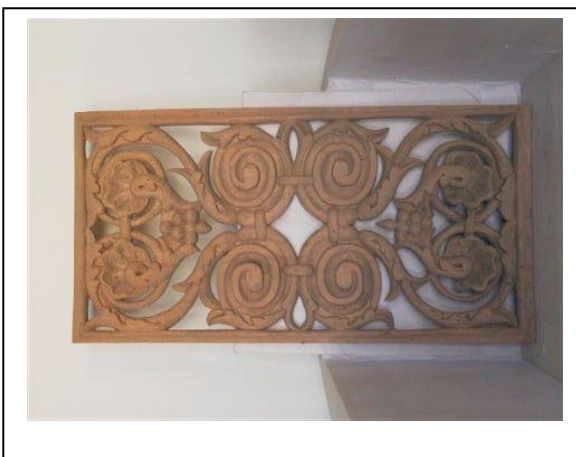


Comò dei primi del novecento, in
noce nazionale e impiallacciatura

*Commode du début du XIXe siècle
en noyer national et plaqué*

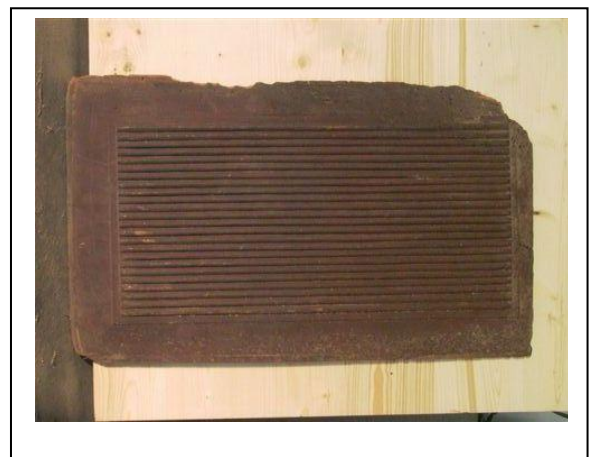
Un pannello decorativo in tiglio
intagliato e lasciato grezzo

*Un panneau en tilleul entaillé et
laissé brut*



Specchiature di ante del
milleseicento

Porte du XVIIIe Siècle



Le layout



1



2

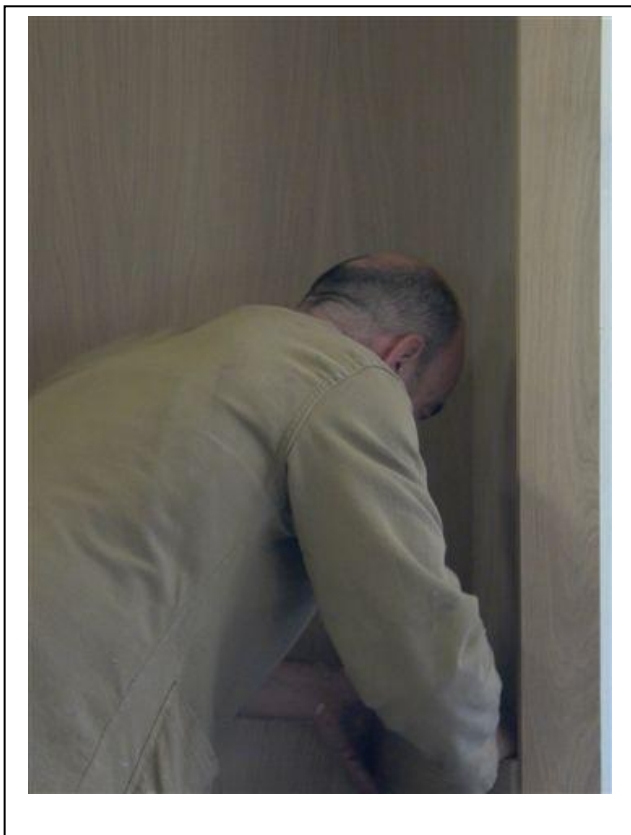
L'artigian = IVANO = bravissimo



Les passages

Si comincia preparando la cornice di rovere ...

On commence avec le cadre en chêne...



...e poi tutta la cassa

... et ensuite toute le boîtier

Lo schienale è costruito con un particolare incastro che garantisce un'ottima tenuta

Le dos est construit avec un particulier emboîtement qui assure une bonne résistance





Ora smontiamo il comò: interno dei cassetti

On démonte la commode : l'intérieur des tiroirs

Il lavoro di un topo

Quelqu'un a travaillé



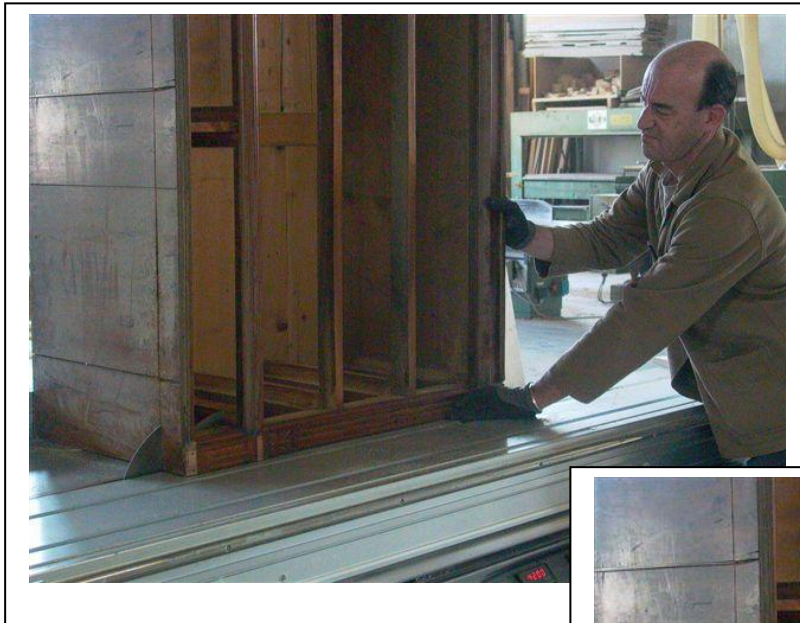
Gli strumenti

Les instruments



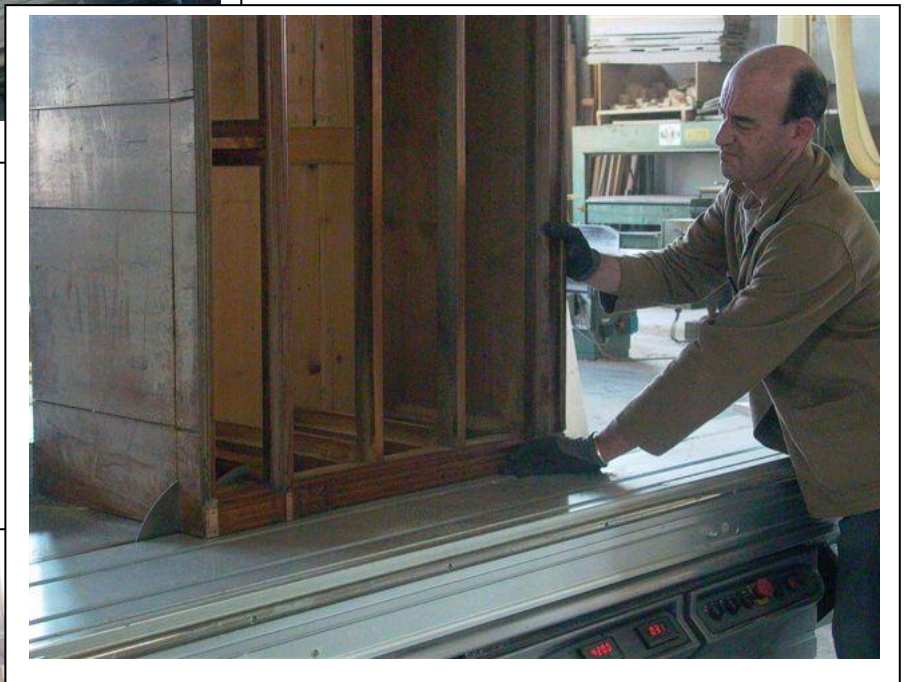
La rimozione delle cartelle di noce, conservo tutti i pezzi in una scatola

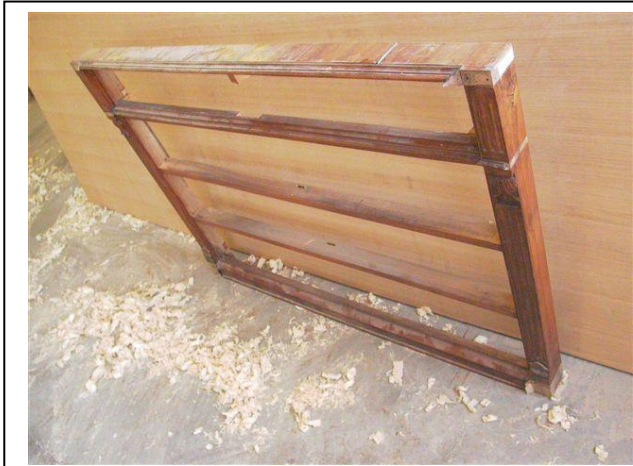
Le démontage des parties en noyer, je garde les pièces dans une boîte



Tagliamo il frontale del comò

On coupe la partie de la commode que nous intéresse





Il frontale e il resto della carcassa

Les deux parties

Devant et derrière



Diversi tipi di chiodi: con la testa limata, in modo che la testa non sia più tonda ma allungata, tale che si veda meno e si mimetizzi nella vena del legno; chiodi a testa tonda per l'interno

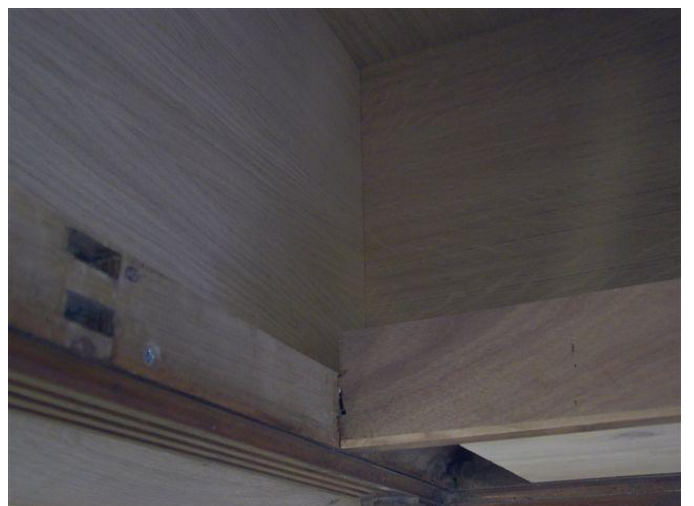
Différents typologies de clous sans la tête, comme ça on ne les voit pas sur le bois; clous à tête ronde pour l'intérieur



Si taglia, adatta, aggiusta la struttura del frontale
On coupe, on adapte, on ajuste



Si monta
On monte



Ora tocca ai cassetti
Les tiroirs ...

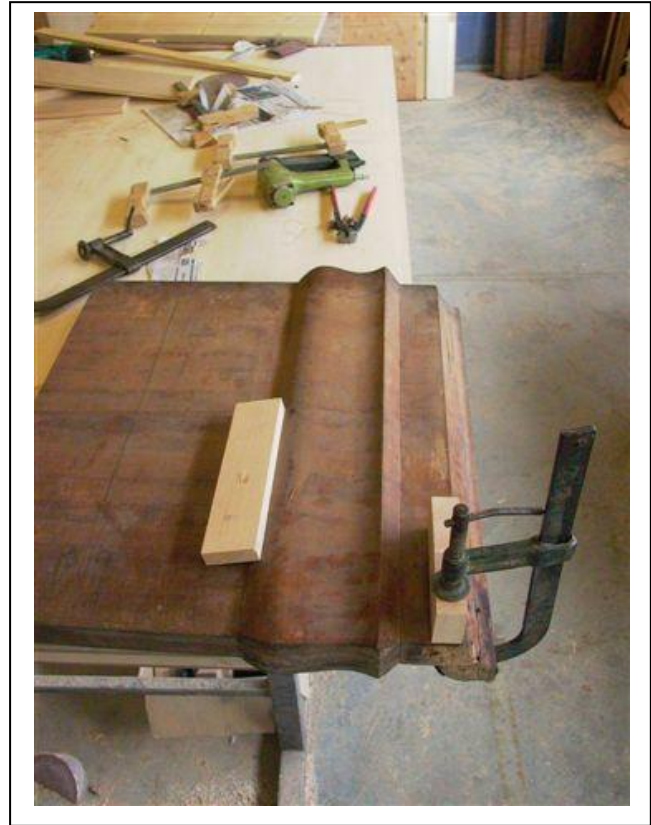


La cassettera è ultimata
Sont finis ...





Passiamo alla parte superiore
On passe à la partie supérieure



Taglio della testata di letto
La tête du lit



Aggiustamento della testata di letto
Est prête



Preparazione del pannello “a pois”

Le panneau à pois



Abbiamo tenuto i “pollici” “passetti”, insomma le cerniere, il meno sporgenti possibili

Les charnières son le plus possible petites

LA FIN





Ora mancano la lucidatura, e il montaggio delle maniglie

Maintenant nous devons seulement le cirer et y ajouter les poignées

un saluto RR