
WEINHERBERGE

JULIA HANDEREK

julia.handerek@gmx.at



MATERIALIEN



Abb. 42. Lehm Boden



Abb. 43. Strohweil



Abb. 44. Weinreben

LEHM

INNERES
SPÜRBAR
ERLEBBAR



Abb. 45. Lehmputz

STROH

DÄMMUNG
FÜLLE
WÄRME



Abb. 46. Strohdämmung

HOLZ

KONSTRUKTION
STABILITÄT
HÜLLE
SICHTBAR

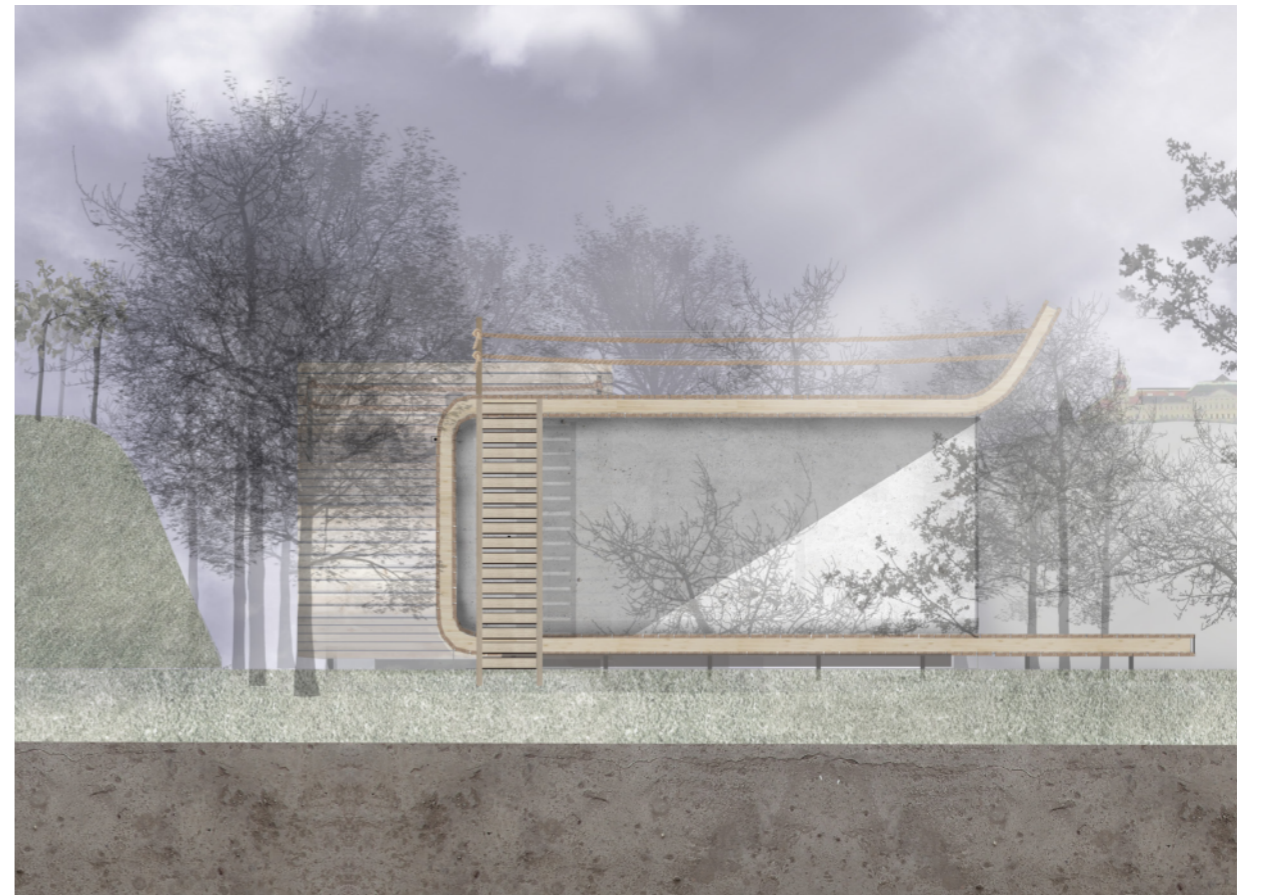
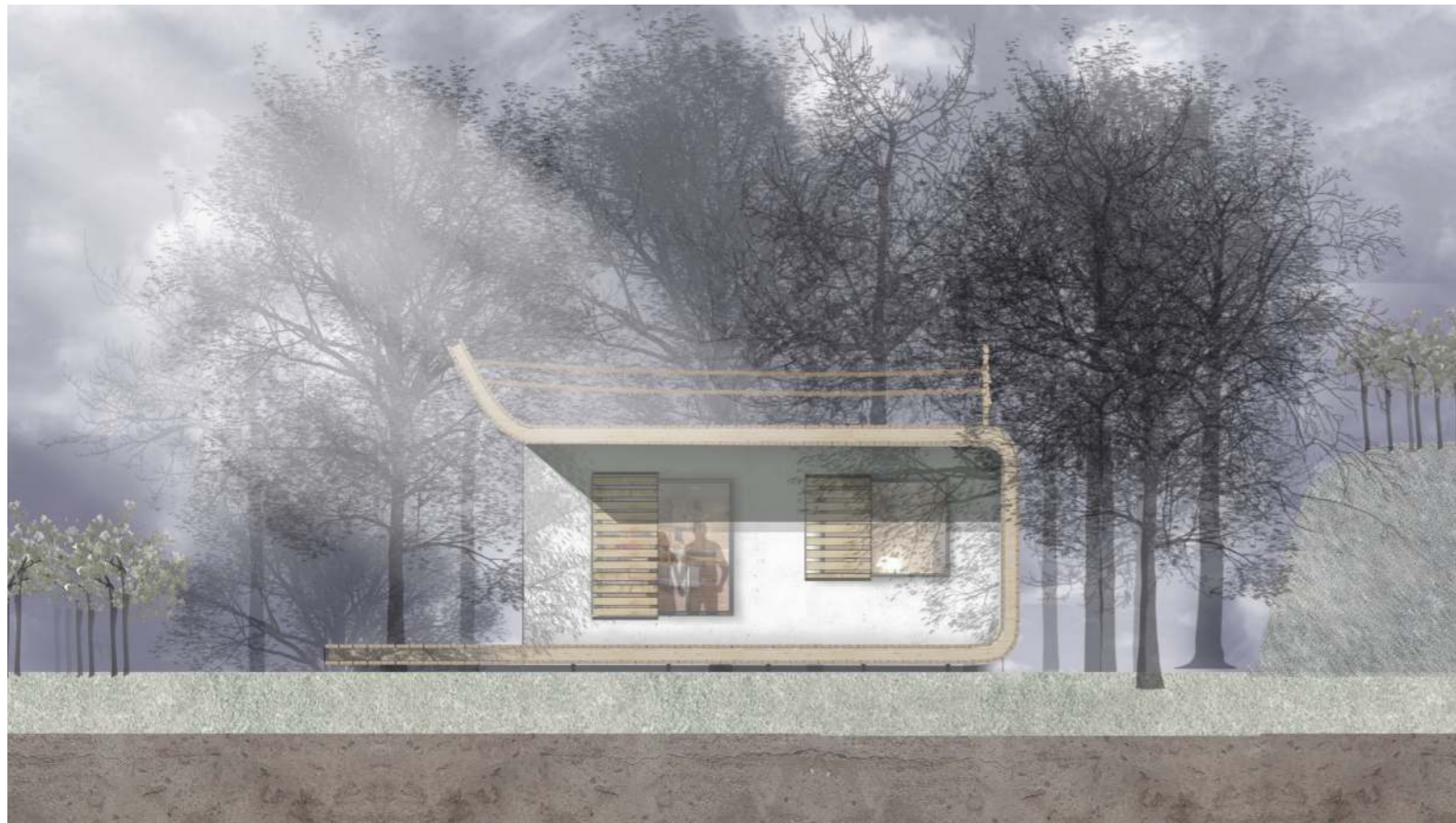


Abb. 47. Holzfassade und Konstruktion

ABMESSUNGEN INNENRAUM



3 M X 6,60 M = ~20M²

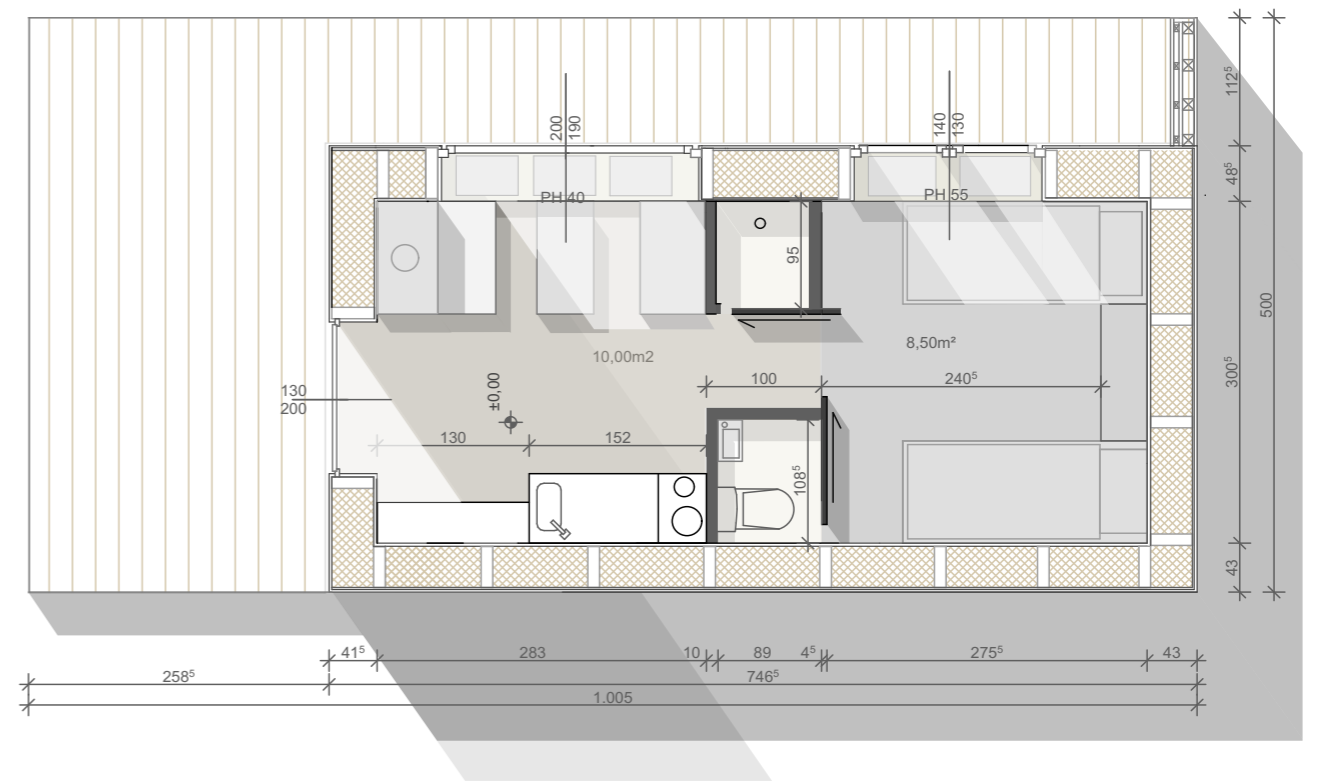


ANSICHTEN



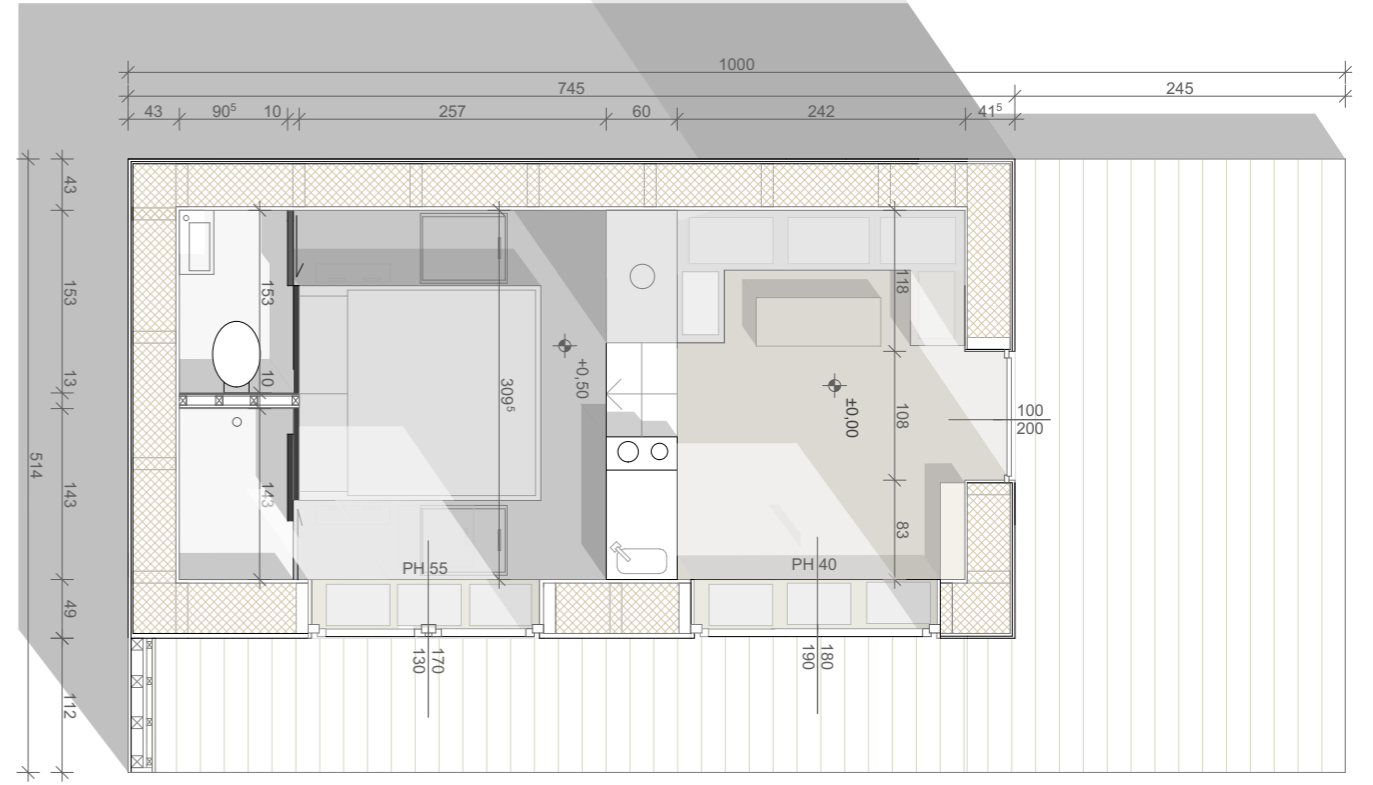
2 PERSONEN 

GETRENNTE BETTEN
GROSSER KOCH - UND ESSBEREICH



PAAR

KOCHNISCHE
DOPPELBETT
SITZECKE





EINDRÜCKE
INNENRAUM



