



IPPOLITO
FLEITZ
GROUP
identity architects

Press information

Yango Sales Center Songjiang



Yango Sales Center Songjiang

Retail & Sales Center

Kunde / client

Yango Group Co.,Ltd
阳光城集团

Ort / location

No. 3668 Sichen Highway, Sheshan Town
Songjiang District, Shanghai

Jahr / year

August 2021

Fläche / size

1676 m²

Team

Peter Ippolito
Dora Latkoczy
Halil Dogan
Wenso Yang 杨文硕
Kenny Chou 周云中
Ruth Calimlim
Sasha Zhang 张帆
Jiang Cheng 程姜

Partner

EADC 上海艺森建筑装饰工程设计 (Technical Drawings)
Adding Plume Lighting Design 上海添羽照明设计
(Lighting Consultant)

Fotografie / photography

ZhuDi 朱迪
zhudi-photography.com

Copyright

Bilder mit Kennzeichnung „free press image“ dürfen uneingeschränkt publiziert werden. Für die Veröffentlichung aller anderen Bilder setzen Sie sich bitte mit dem Fotografen bezüglich der Lizenzrechte in Verbindung.

/

Images tagged with "free press image" might be used without restrictions and further notice. For all other images please contact the photographer concerning license rights before publishing.

© 2022

**Any questions or feedback?
Please contact Wieland Höhne**

T + 49 (0) 711|99 33 92 334 | press@ifgroup.org

Ippolito Fleitz Group — Identity Architects

Augustenstraße 87
70197 Stuttgart, Germany
T + 49 (0) 711|99 33 92 330
www.ifgroup.org



01_p1530_Yango_ZHU_7955.jpg

Photo © ZhuDi

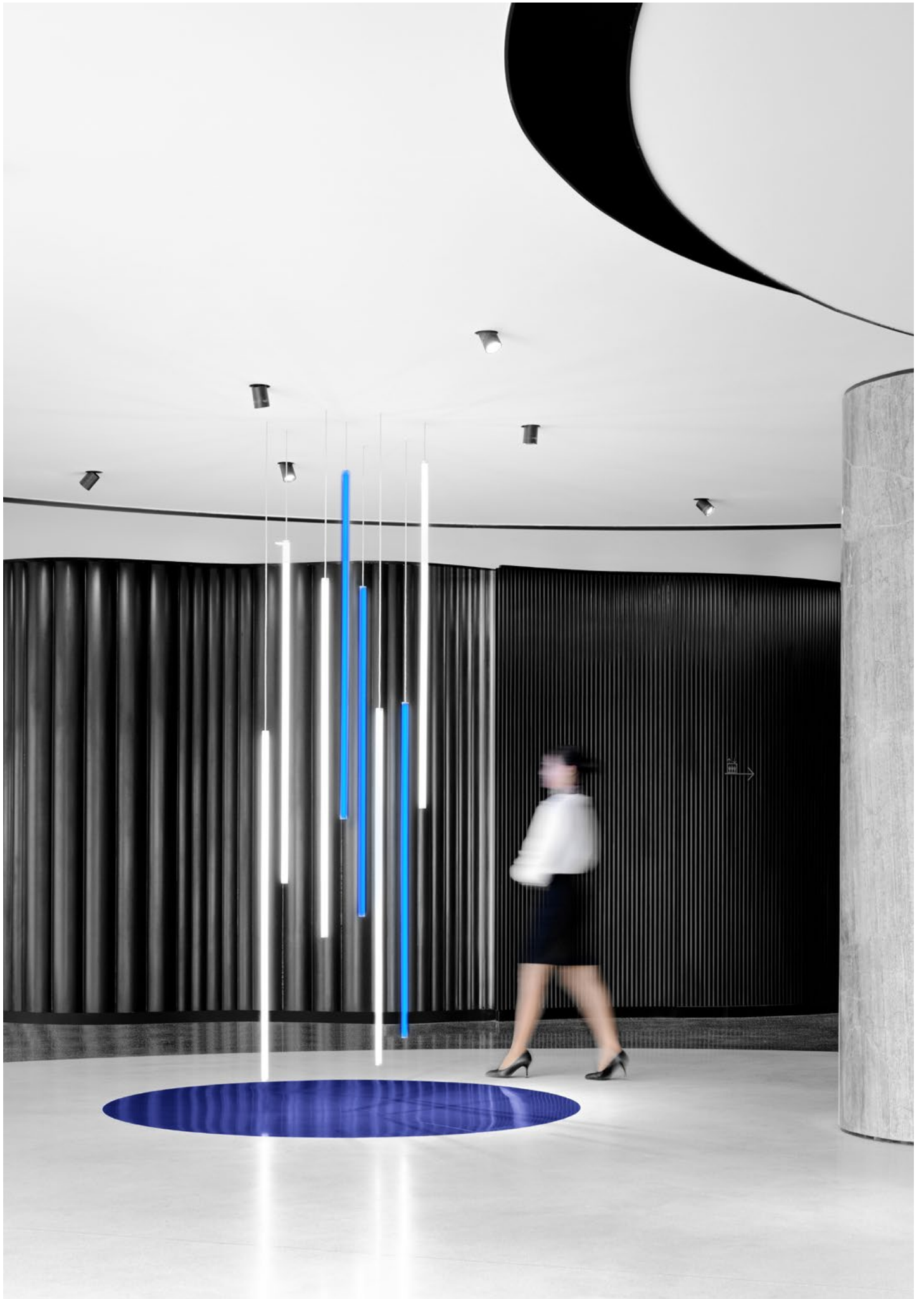
FREE PRESS IMAGE



02_p1530_Yango_ZHU_8021.jpg

Photo © ZhuDi

FREE PRESS IMAGE







05_p1530_Yango_ZHU_8169.jpg

Photo © ZhuDi

FREE PRESS IMAGE



06_p1530_Yango_ZHU_8243.jpg

Photo © ZhuDi

FREE PRESS IMAGE



07_p1530_Yango_ZHU_8313.jpg

Photo © ZhuDi

FREE PRESS IMAGE



08_p1530_Yango_ZHU_8677.jpg

Photo © ZhuDi

FREE PRESS IMAGE



09_p1530_Yango_ZHU_8841.jpg
Photo © ZhuDi

FREE PRESS IMAGE



10_p1530_Yango_ZHU_8801.jpg
Photo © ZhuDi

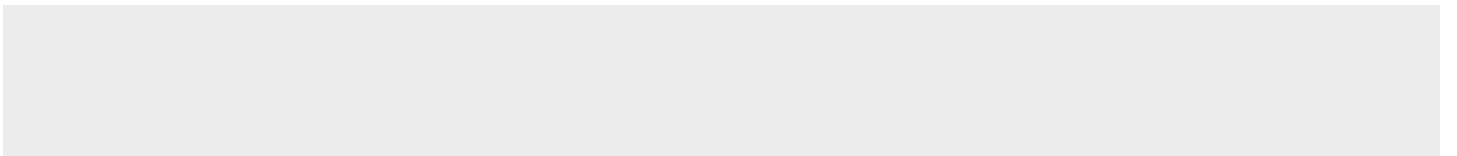
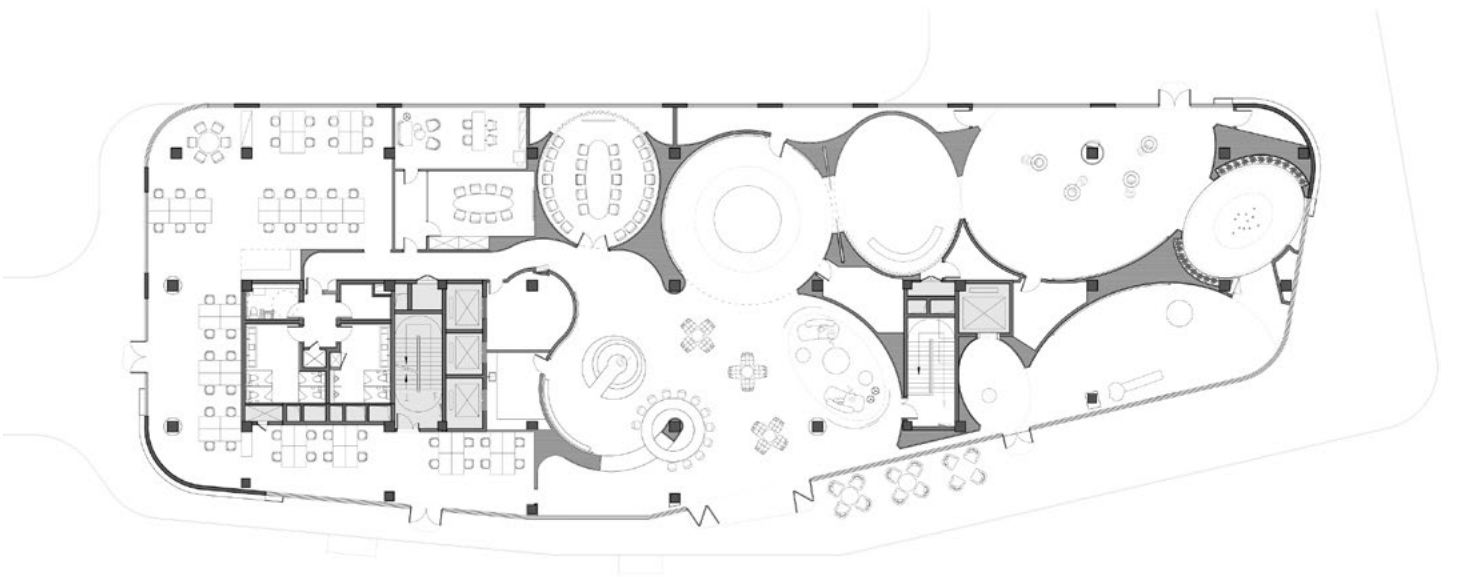
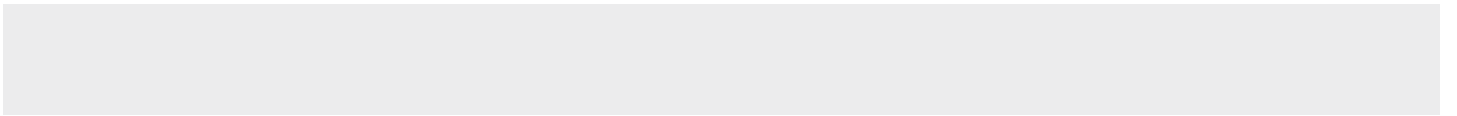
FREE PRESS IMAGE



11_p1530_Yango_ZHU_8501.jpg

Photo © ZhuDi

FREE PRESS IMAGE



p1530_Yango_floorplan.png

Plan © Ippolito Fleitz Group

Yango Sales Center Songjiang

Umgeben von hügeligen Wäldern entsteht in Shanghais westlichem Distrikt Songjiang die „Intelligence Base“ des chinesischen Immobilienentwicklers Yango. Mit der Chinese Academy of Sciences als Kooperationspartner zielt der Standort auf Unternehmen an den Schnittstellen von KI und Neurowissenschaften. In unserem Sales Center nehmen wir Bezug auf diese Beziehung zwischen Mensch, Natur und Technologie und gestalten einen organischen Erlebnisraum. So kommen Besucher:innen hautnah mit dem Projekt und seiner Vision in Berührung – sie rezipieren nicht nur, sondern nehmen aktiv und unmittelbar daran teil.

Für die Vision des Projektentwicklers Yango, ein medizintechnologisches Innovationszentrum zu schaffen, entwickeln wir ein lebendiges, erlebnisorientiertes Design, das zwischen Lifestyle und Technik oszilliert. Der erste Fokuspunkt im Eingangsbereich ist ein Arrangement aus in der Luft schwebenden Leuchtstoffröhren, die ihre Lichtstimmung beim Herantreten verändern. So etablieren wir gleich zu Beginn das Thema der Customer Journey: Interaktion mit Technologie. Dabei steht der Mensch immer im Mittelpunkt. Interaktive Situationen und eine intensive Lichtchoreografie, die von einem blauen Farbthema bestimmt wird, ziehen sich durch die gesamte Innenarchitektur.

Im oberen Stockwerk befinden sich Kunstinstallationen, die das Projekt unmittelbar erfahrbar machen. Die Deckenbeleuchtung besteht aus kleinen maßgefertigten Acrylleuchten, die in ihrer Form an Neuronen erinnern. Wir nutzen die Deckengestaltung, um Identität und Persönlichkeit zu transportieren und die Kooperation Yangos mit der Chinese Academy of Sciences zu zelebrieren. Entlang der markanten Bodenmarker entsteht ein Parcours aus unterschiedlichen interaktiven Erlebnis-Spots, die dazu einladen, selbst mit dem Projekt in Berührung zu kommen. Das Layout des Raumes steuert präzise die Blickbeziehung und setzt immer wieder unterschiedliche Ausschnitte des Ganzen in den Mittelpunkt.

Den Auftakt dieser audiovisuellen Customer Journey bildet die Verschmelzung traditioneller Malkunst mit einer immersiven 360°-Erfahrung. Die Installation nimmt Bezug zum Sheshan, dem höchsten Punkt Shanghais – direkt in Sichtweite des Sales Centers. Soundaufnahmen der Bergfauna lassen die einzigartige Lage des High-Tech-Campus spürbar werden: Umgeben von Natur an Technologien arbeiten, die der menschlichen Gesundheit dienen. Diese Mission transportieren wir als Gefühl von Natürlichkeit ins Innere – visuell, akustisch und taktil. Denn ein Felsbrocken des Sheshan eröffnet als berührbares, urtümliches Objekt den kontrastreichen Dialog zur digitalen Umgebung.

Der „Tree of Hopes“ ist eine interaktive Installation aus Licht und schmalen, vertikalen LED-Bildschirmen, deren Stelen durch Decke und Boden zu wachsen scheinen. Besucher:innen sind dazu eingeladen, einen QR-Code zu scannen und von ihrem Smartphone aus positive Botschaften in die „digitale Rinde“ einzuritzen. Das Sales Center ist somit kein starres Informationszentrum, sondern agiert als organische und durchlässige Membran. Die „Intelligence Base“ lebt von den Ideen und Visionen der Unternehmen und bietet einen gestaltbaren Rahmen für das Entstehen zukunftsreicher Medizintechnologie.

Schluss- und Höhepunkt der Customer Journey ist der Café- und Loungebereich mit direktem Ausblick auf den Sheshan. Die Farbpalette öffnet sich, neben Blau treten jetzt auch ein lebendiges Grün und Orange hervor und vermitteln Lebendigkeit. Besucher:innen sind hier eingeladen, ihre Eindrücke an der Bar nachwirken zu lassen. Die Lichterdecke greift die Energie der Ausstellungen auf und setzt sie engmaschig und präzise fort, während die große aufschiebende Fensterfront den ganzen Raum in eine direkte Beziehung mit der atemberaubenden Landschaft setzt. Unser Sales Center lässt die Vision Yangos als Symbiose zwischen Natur und Technologie erlebbar werden.

Yango Sales Center Songjiang

Chinese real estate developer Yango is building an Intelligence Base, nestled in an undulating forest landscape, in Shanghai's western district of Songjiang. With the Chinese Academy of Sciences as its cooperation partner, the base targets companies positioned at the interface of AI and the neurosciences. For the Sales Center, we have designed an organic experiential space to illustrate this interconnectedness between people, nature and technology. Thus visitors are brought into direct contact with the project and its intrinsic vision – they not only receive and absorb, but participate in it actively and immediately.

To embody the vision of project developer Yango of creating a cutting-edge medical technology innovation centre, we have developed a dynamic, experience-oriented design that oscillates between lifestyle and technology. The initial focal point on entering the lobby is an arrangement of fluorescent tubes suspended in space. As you approach it, the lighting mood of this installation changes, thereby establishing the theme of the customer journey right from the start: that of human interaction with technology. However, the key focus always remains on the human element. Interactive situations and an intense light choreography, characterised by a vivid blue colour theme, run throughout the interior design.

The upper floor houses art installations, designed to render the project directly tangible. The ceiling lighting consists of small, custom-made acrylic lights that resemble human neurons. We use the ceiling design to convey identity and personality, as well as to celebrate Yango's collaboration with the Chinese Academy of Sciences. Distinctive floor markers create a parkour of interactive experience stations that invite visitors to engage with the project themselves. The layout of the space is designed to steer the visual connections, and works by repeatedly showcasing different sections of the whole.

The audio-visual customer journey begins with a fusion of traditional painting and an immersive 360° experience. The installation refers to Sheshan, the highest point of Shanghai, directly visible from the Sales Center. Sound recordings of mountain fauna bring the unique location of the high-tech campus to life: surrounded by nature, working on technologies that benefit human health. We transport this mission into the interior design as a feeling of naturalness – visually, acoustically and haptically. A boulder from Sheshan opens a contrasting dialogue with the digital environment as an eminently touchable, primal object.

The Tree of Hopes is an interactive installation of light and vertical, slim LED screens, whose pillars appear to grow through the ceiling and the floor. Visitors are invited to scan a QR code and carve positive messages into the tree's 'digital bark' using their smartphones. The Sales Center is thus no rigid information centre, but acts as an organic, permeable membrane. The Intelligence Base lives from the ideas and visions of the companies located there, and offers a designable framework for the emergence of promising medical technology for the future.

The highpoint and culmination of the customer journey is a café and lounge area with a direct view of Sheshan. The colour palette expands here: in addition to blue, a vibrant green and orange emerge to convey vitality. Visitors are invited to let all these impressions sink in here at the bar. An illuminated ceiling picks up on the energy of the exhibitions, continuing it in a dense and precise way, while the floor-to-ceiling, sliding window front places the entire room in a direct relationship with the breath-taking landscape outside. Our Sales Center brings Yango's vision, a symbiosis between nature and technology, to life.

Yango Sales Center Songjiang

在小山树林环抱的上海松江区，阳光城集团与中科院携手打造了一座以智能技术和脑科学创新为核心的“智能中心”——G60脑智科创基地。这座基地以吸引上述领域的高科技企业为目标，并因此委托IFG为其设计售楼中心。在本次设计中，我们旨在搭建一座联系人与自然和科技之间的桥梁，用有机的形态传达体验，令访客亲身领会该基地的精神和愿景，并且在接纳的同时，将自己融入主体，直接参与到构建的过程中来。

由阳光城集团负责开发的这座基地是一个集医学与科技研究为一体的创新中心。为了赋予这座基地一个与其内涵相符的面貌，我们用灵动的体验式设计语言，把时尚生活与科技思维融为一体。从入口大堂开始，垂吊于空间之中的发光管组合如浮动的物体，将气氛与外界隔离开来，开门见山地传达出客户旅程的主题，即科技互动。这是一个以人为本的过程。互动情境配合考究的光效，以蓝色为主调，贯穿整体环境空间。

二楼的装置艺术是联系楼盘与客户关系的载体。天花板上的照明系统由专为此定制的亚克力玻璃体构成，其布局令人联想到大脑中的神经元。这一天花设计是我们对该项目个性认知的传达，也是对中科院合作的敬礼。边际清晰的地面元素引导访客步入一个由多个互动终端组成的体验区。在这里，访客可以随心所欲地了解该项目有关的各方详情。该层的空间布局准确引导视线。所在位置不同，突出的主体各异。

视听客户旅程的起点由真实的绘画艺术开始，再融入身临其境的全视角体验。装置以窗外正对的上海陆地第一高峰佘山为背景，配以山林中录制的音效，突出此地得天独厚的同时，又为这座高科技中心赋予真实可亲的自然感受。自然为根，科技为桥，以人为本是整体项目的最终诉求。我们用流畅自如的设计语言将这一诉求由内而外地展示出来，用视觉、听觉、触觉手段将其具象化——一块置于数字化环境中的佘山大石为空间平添张力。

在各个互动装置中，有一个设计颇为引人注目，这就是“希望之树”。它由发光体和细长竖直的LED显示屏构成。一根根纵向延伸的“枝干”插入天花和地板。只需扫描旁边的二维码，即可通过个人的智能手机在“树皮”上分享各种正能量信息。这一渠道使这座售楼中心成为一个双向的沟通载体，一个有机生长的具有穿透性的过滤器。来自各家企业的创意和愿景是这座智能基地的生命源泉，也是构建未来医学科技前景的栋梁。

该中心的客户旅程以咖啡休息区为终点，窗外是佘山美景。这一区域的色彩打破了蓝色主导，逐渐丰富。绿色、橙色，一如大自然中的色谱，焕发生机。行至此处，访客可以沉下心，在享受饮品的同时，回味一路的感受和印象。天花板的照明设计与展厅的主题相呼应，延续精准确的设计语言。与此同时，可以完全推开的落地大窗将室外沁人心脾的壮观美景拉入室内，使自然与科技的力量在这里完美融合。

Yango Sales Center Songjiang

В окружении лесных холмов в шанхайском западном районе Сунцзян возникнет «интеллектуальная база» китайского девелопера Yango. Это нацеленный на находящиеся на стыке ИИ и нейробиологии компании центр, созданный при сотрудничестве с Китайской академией наук. В нашем центре продаж мы ссылаемся на отношения между человеком, природой и технологиями, оформив органичное экспериментальное пространство. Посетители могут соприкоснуться с замыслом проекта и самим проектом – не только воспринимая, но активно и непосредственно участвуя в нем.

При создании медицинско-технологического центра инноваций для застройщика Yango, мы разработали энергичный и направленный на формирование впечатлений дизайн, который осциллирует между стилем жизни и технологиями. Первая точка фокусировки во входной зоне – это парящие в воздухе флуоресцентные трубки, свет которых изменяется по мере приближения к ним. Так мы с самого начала определяем тему путешествия клиента: это взаимодействие с технологиями. При этом в центре внимания находится человек. Интерактивные ситуации и интенсивная световая хореография, определяемая синей цветовой темой, сопровождают весь дизайн интерьера.

На верхнем этаже находятся художественные инсталляции, которые делают проект реально осязаемым. Верхнее освещение состоит из небольших, изготовленных специально для проекта акриловых светильников, напоминающих по форме нейроны. Мы используем оформление потолка для отображения индивидуального характера и своеобразия сотрудничества Yango с Китайской академией наук. Вдоль ярких дорожных указателей создается маршрут из различных интерактивных мест, приглашающих к открытиям и соприкосновению с проектом. Планировка помещения точно управляет визуальными впечатлениями, неоднократно фокусируя внимание на отдельных частях целого.

Начинается это аудиовизуальное путешествие клиента со слияния традиционного изобразительного искусства с иммерсивной инсталляцией в формате 360°. Инсталляция ссылается на гору Шэшань – самую высокую точку Шанхая, вид на которую открывается из Центра продаж. Звукозаписи фауны гор позволяют ощутить неповторимое расположение Кампуса высоких технологий: в окружении дикой природы работать над технологиями для улучшения здоровья людей. Эту миссию мы переносим вовнутрь в качестве ощущения естественности – визуально, акустически и тактильно. Ведь горный массив Шэшань открывает контрастный диалог с цифровой средой как с осязаемым, первичным объектом.

Интерактивная инсталляция «Дерево надежды» состоит из узких вертикальных светодиодных экранов, стелы которых словно прорастают сквозь потолок и пол. Посетители могут сканировать QR-код и со своего смартфона написать позитивное послание на «цифровой коре» дерева. Поэтому центр продаж – это не просто неподвижный информационный центр, но и органическая, проницаемая мембрана. «Интеллектуальная база» опирается на идеи, видение компаний и предлагает основу для появления медицинских технологий, ориентированных на будущее.

Завершается путешествие клиента в кафе и лаундж-зоне с непосредственным видом на Шэшань. Цветовая палитра раскрывается во всем блеске: наряду с синим здесь появляются яркие и освежающие зеленые и оранжевые цвета. Здесь посетители могут переварить впечатления и почувствовать эффект. Светящийся потолок подхватывает и точно отображает энергию инсталляций, а раздвижное панорамное окно напрямую связывает все пространство с захватывающим дух пейзажем. Наш центр продаж помогает ощутить замысел Yango как симбиоз между природой и технологиями.