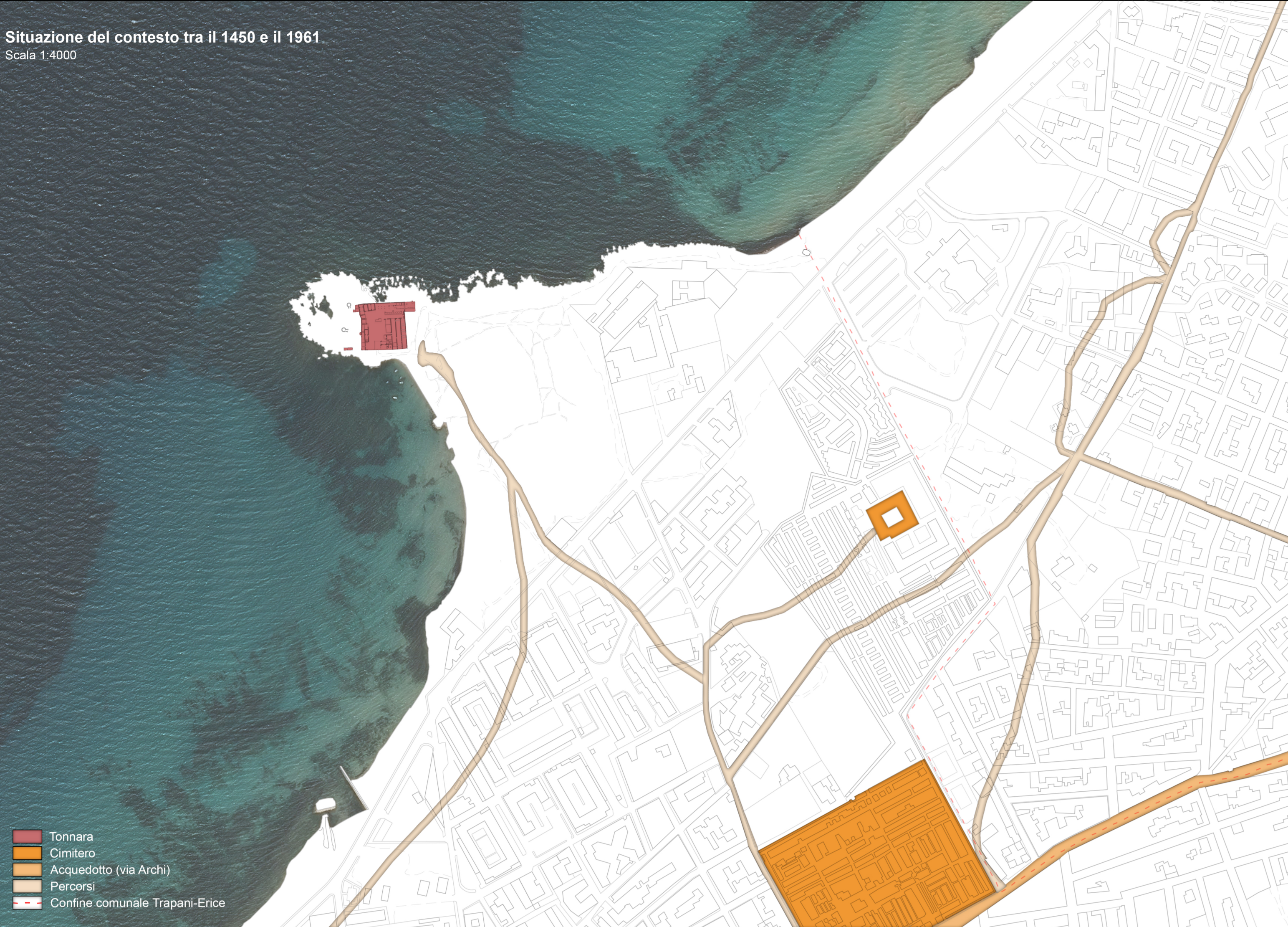


Situazione del contesto tra il 1450 e il 1961  
Scala 1:4000



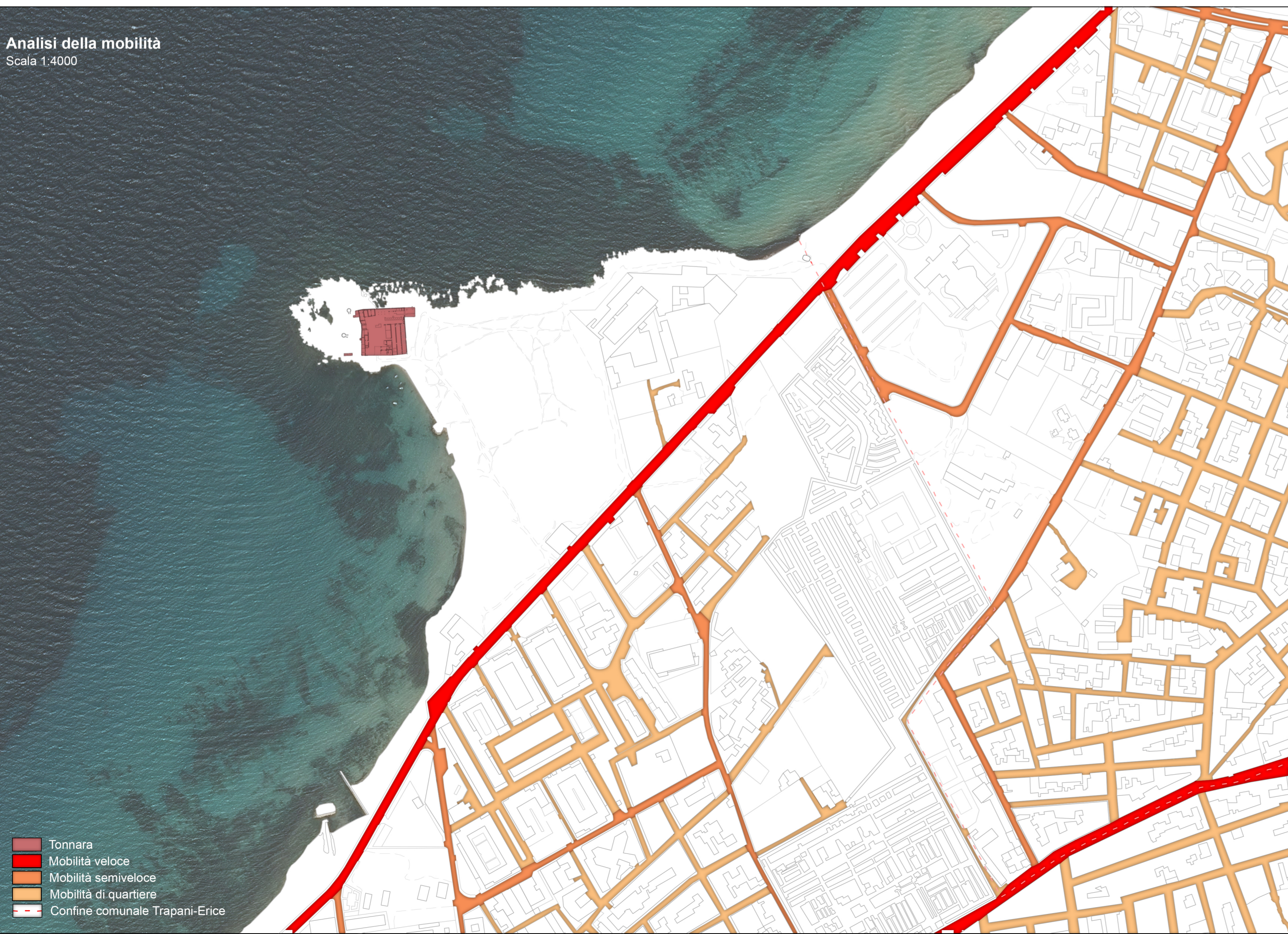
- Tonnara
- Cimitero
- Acquedotto (via Archi)
- Percorsi
- Confine comunale Trapani-Erice

Evoluzione storica  
Scala 1:4000



- Tonnara
- Anni '10
- Anni '40
- Anni '50
- Anni '60
- Anni '80
- Anni '90
- Anni 2000
- Anni 2010
- Confine comunale Trapani-Erice

Analisi della mobilità  
Scala 1:4000



- Tonnara
- Mobilità veloce
- Mobilità semivelece
- Mobilità di quartiere
- Confine comunale Trapani-Erice

Pieni e vuoti  
Scala 1:4000



- Tonnara
- Pieni
- Vuoti
- Confine comunale Trapani-Erice