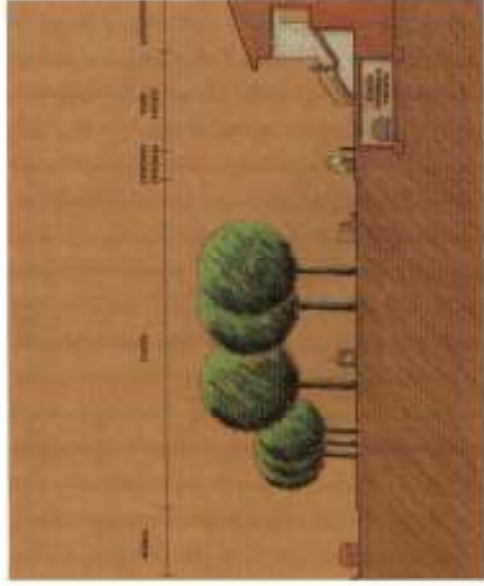


LOTTIZZAZIONE "MOLINACCIO" FAELLA



L'INTERVENTO

NELLO "SPAZIO URBANO"

La lottizzazione denominata R5 Molinaccio in località Faella, vuole coniugarsi con un attivo intervento architettonico.

Un complesso edilizio a schiera con 38 alloggi vuole incidere sulla riconoscibilità del sito, orientandosi nella direzione della costruzione di un "luogo urbano" caratterizzato, attualmente, da un tessuto edilizio indifferente sia alla "campagna", che alla "città".

"Spazio privato" (abitativo) e "spazio pubblico" trovano nella piazza, al centro dell'intervento, lo spazio urbano per la loro rappresentazione.

L'individuazione di una gerarchia dei percorsi... e delle scale, la scelta dei materiali come della essenza, vogliono favorire opportunità di incontro e di scambio; allontanare una lettura frammentata e disartata, dei luoghi per aggiornarsi e ritrovare quei valori propri della area medio-urbanistica.

