



LINEATOP

Pietre e Mattoni Ecologici®

Florida Design





rinnova ed arreda gli ambienti

Un'ambientazione notevolmente ringiovanita
dall'applicazione del modello **Florida Design**, tono grigio.





Florida Design Grigio-Marrone

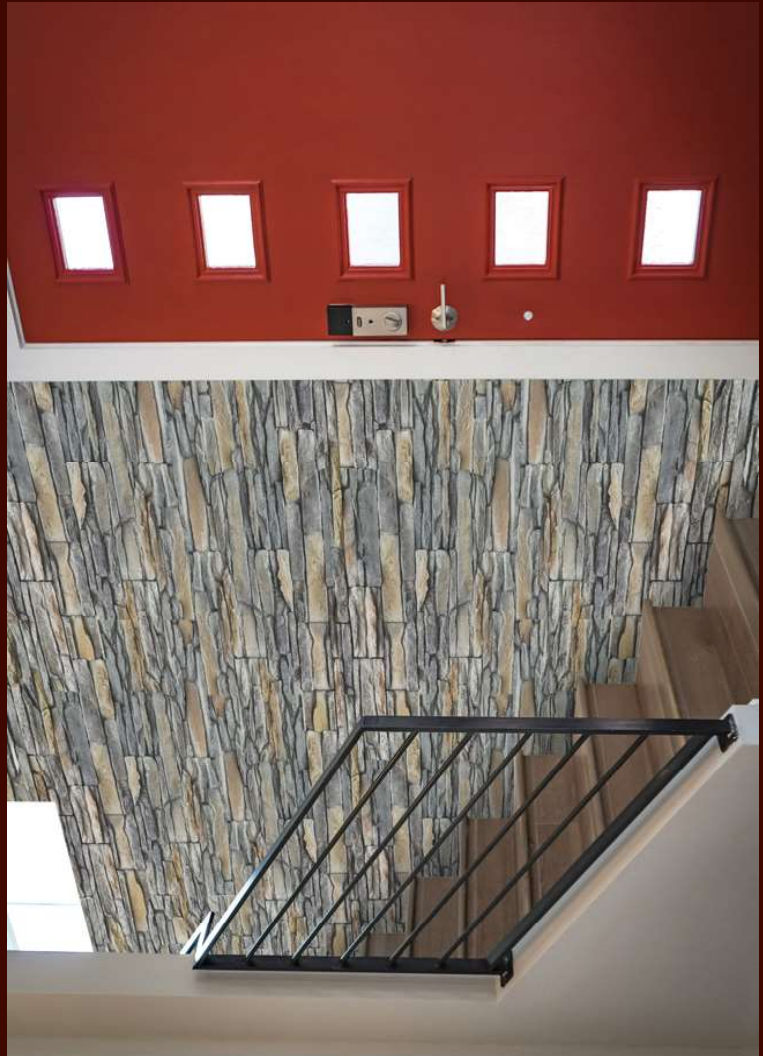


Florida Design Bianco

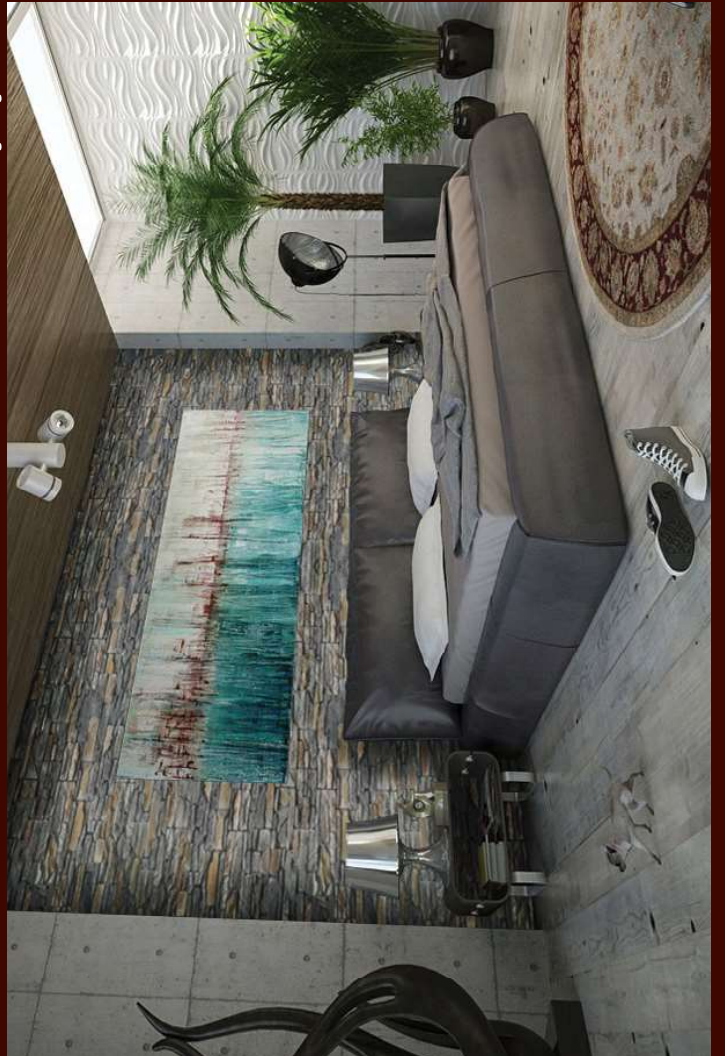


nel privato e nel pubblico con eleganza

Tonalità disponibili: bianco, crema, grigio e grigio-marrone.
Le sfumature del Florida Design sono abbastanza marcate e decise, pur mantenendo una certa delicatezza d'insieme.



Florida Design Grigio-Marrone





Si consiglia di verificare di tanto in tanto la regolare prosecuzione della posa orizzontale aiutandosi con una livella sferica.



Florida Design Grigio

Il **Florida Design**, rispetto al **Florida Moderno**, si configura per la regolarità e la costanza delle formelle, per un disegno della pietra più fine, tagliente e da dimensioni più contenute. Apprezzato perché piacevole e di facile applicazione.

Il modello **Florida Design** non si presta ad essere miscelato con altri prodotti o con differenti tonalità dello stesso modello.



*ESEMPIO di formella
del FLORIDA DESIGN*



Florida Design Crema





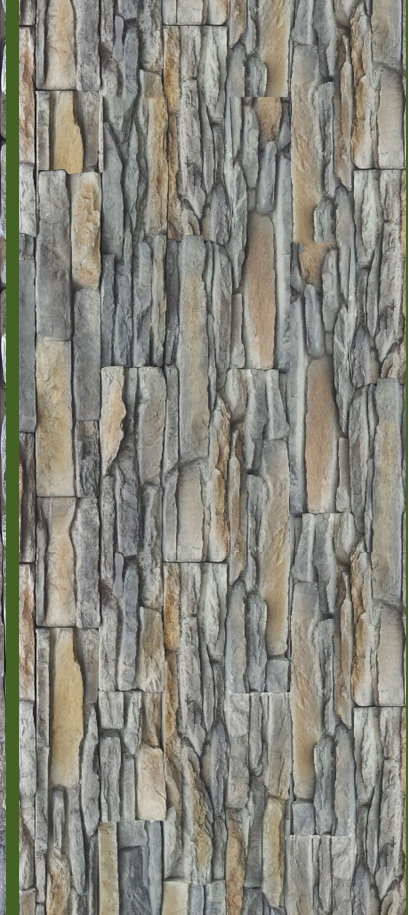
Florida Design Bianco



Florida Design Crema



Florida Design Grigio



Florida Design Grigio-Marrone

MODELLO - Il Florida Design si caratterizza per la regolarità e la costanza delle formelle che lo compongono, squadrate e rettangolari, per un disegno della pietra con frastagliature più fini e dalle dimensioni più contenute. Molto apprezzato per l'arredo interno, perché elegante, raffinato, dai colori nuovi e decisi, oltre che di semplice applicazione.

TONALITÀ - tonalità disponibili: bianco, crema, grigio e grigio-marrone. Le sfumature del Florida Design sono abbastanza marcate e decise, pur mantenendo una certa delicatezza d'insieme. Gli elementi cromatici contenuti in ogni tonalità/modello delle Pietre Ecologiche Live Stone sono molteplici, mutevoli e costituiscono indubbio elemento di pregio e ricchezza del manufatto decorativo al pari delle pietre naturali. Le sfumature nelle tonalità delle Pietre Ecologiche Live Stone sono quelle tipiche di ogni modello e non sono trasfigurabili da un modello all'altro.

Le forme, gli spessori ed i toni dei modelli, desumibili dalle immagini presentate, vanno considerati come puramente indicativi in quanto frutto di un insieme di condizioni peculiari createsi nel luogo dove sono stati applicati.

FORMATI - manufatti piani ed angoli disponibili in tutte le tonalità.

Per la superficie piana i panels di Florida Design si presentano in 3 modalità con le seguenti dimensioni combinate: altezza costante di ± 10 cm circa e relative lunghezze da ± 20 cm, ± 30 cm o ± 50 cm circa.

Per la superficie ad angolo i panels si presentano in 2 modalità con le seguenti dimensioni interne combinate per i due lati: altezza costante di ± 10 cm circa e relative lunghezze ± 5 cm - ± 15 cm e ± 5 cm - ± 25 cm circa.

SPessori e **CONTENUTO DEGLI IMBALLI** - si veda listino in vigore. I contenuti in mq e ml si riferiscono al prodotto posato senza la realizzazione della fuga.

CONSIGLI - il modello Florida Design richiede la posa a secco senza realizzazione delle fughe. Il prodotto è posato orizzontalmente, sempre alternato nelle file. Per la sua caratteristica a "formella", non si presta ad essere mescolato nelle tonalità. Viene preferita la posa a parete piena e, data la sua regolarità, se ne consiglia la posa "a macchia".

INFORMAZIONI TECNICHE PRODOTTO

EN 15288:2013

Assorbimento d'acqua	14% - 16%
Reazione al fuoco	A1
Resistenza meccanica alla flessione	3 MPa
Resistenza termica / conducibilità termica	Densità 1400 kg/m ³ $\pm 10\%$
Resistenza allo shock termico	95%
Forza di adesione	NPD
Resistenza di fessaggio	NPD
Rilascio di sostanze pericolose	NO
Resistenza a trazione / flessione a cicli di congelamento / scongelamento	95%

Si vedano anche le istruzioni per l'installazione e le Schede Tecniche Accessori LINEATOP.



LIVE STONE
Pietre e Mattoni Ecologici®