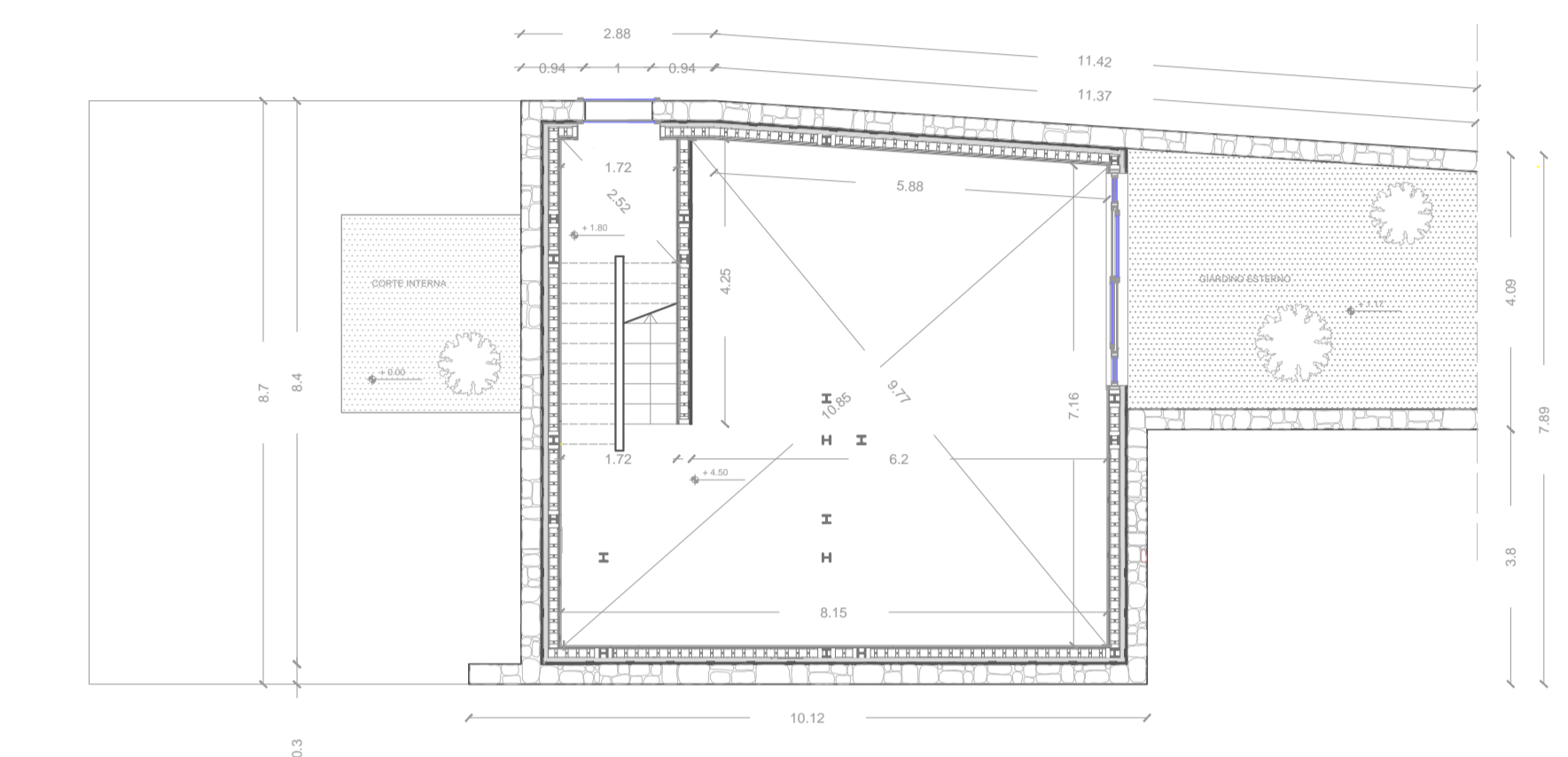
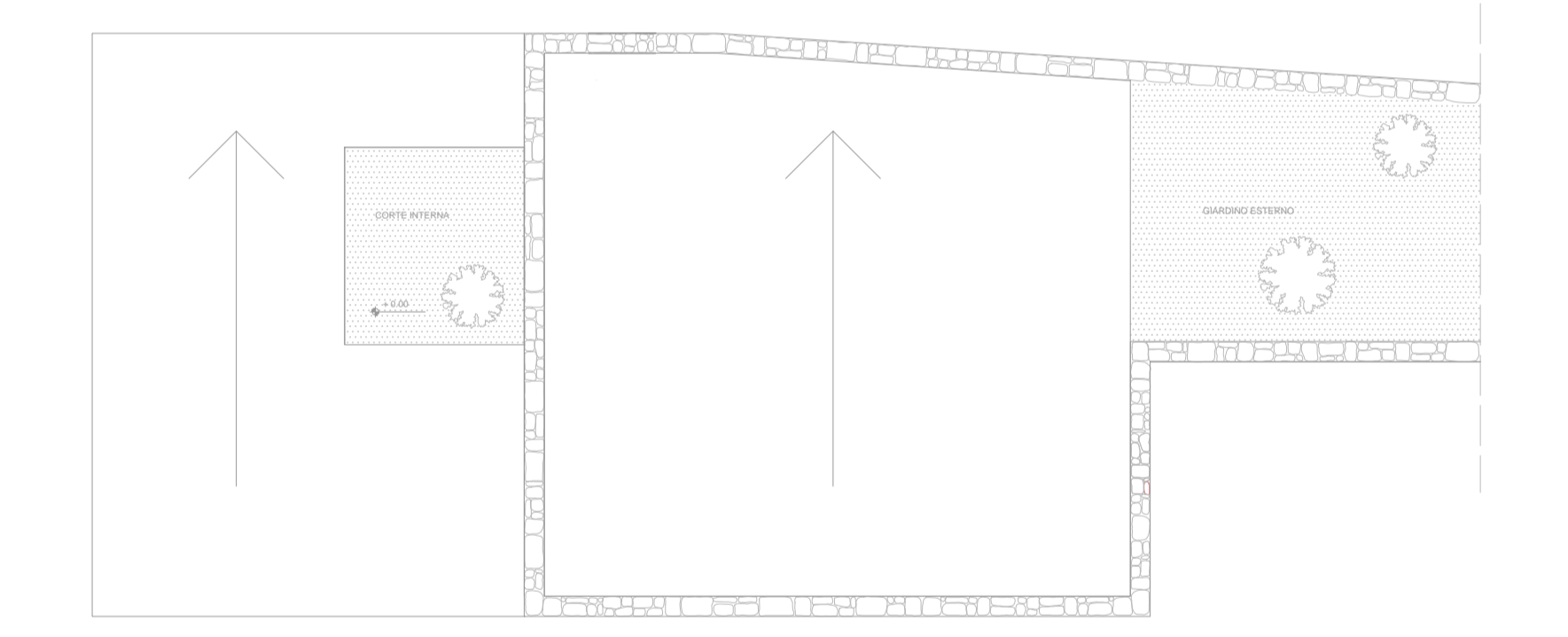


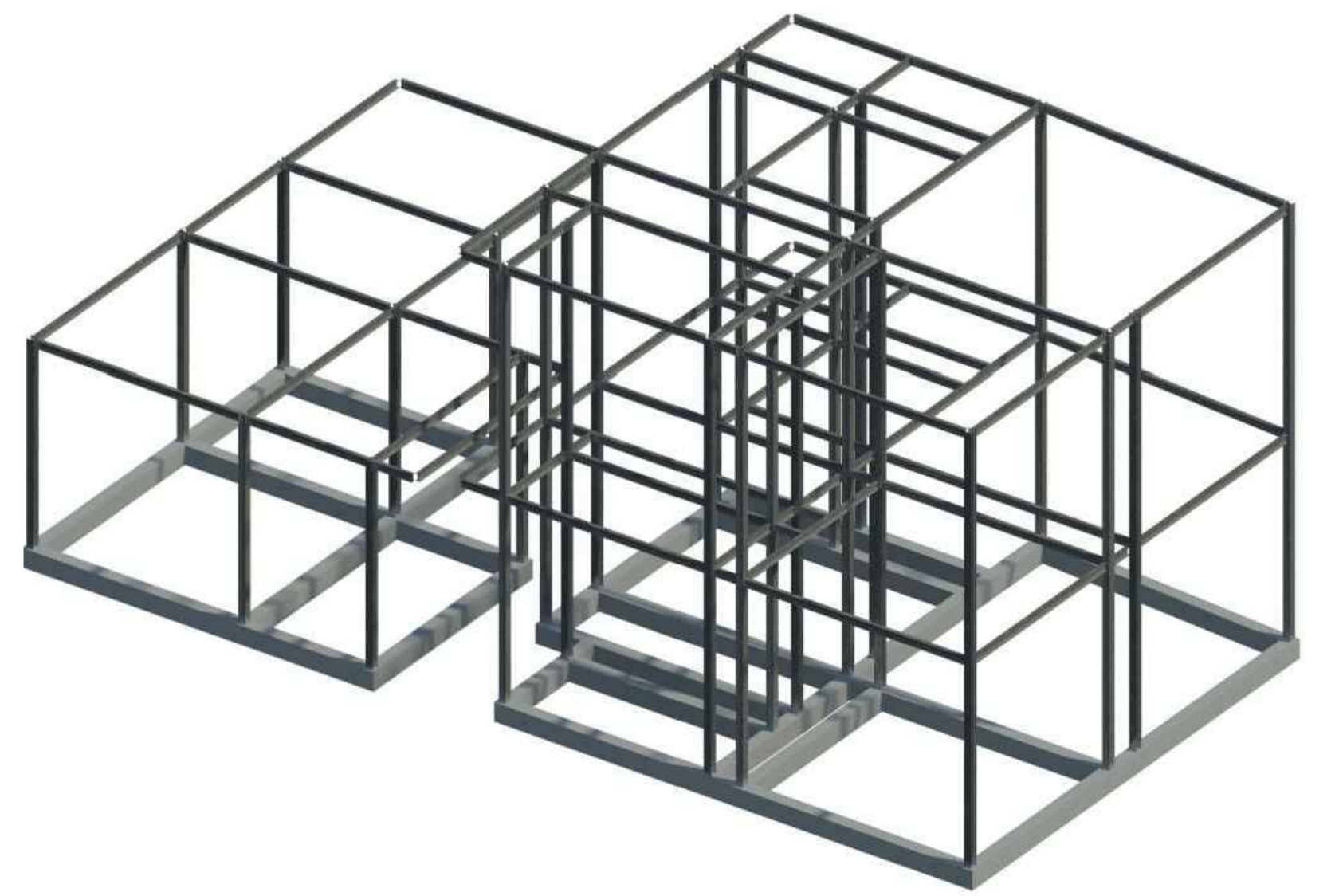
Pianta piano terra SCALA 1:100



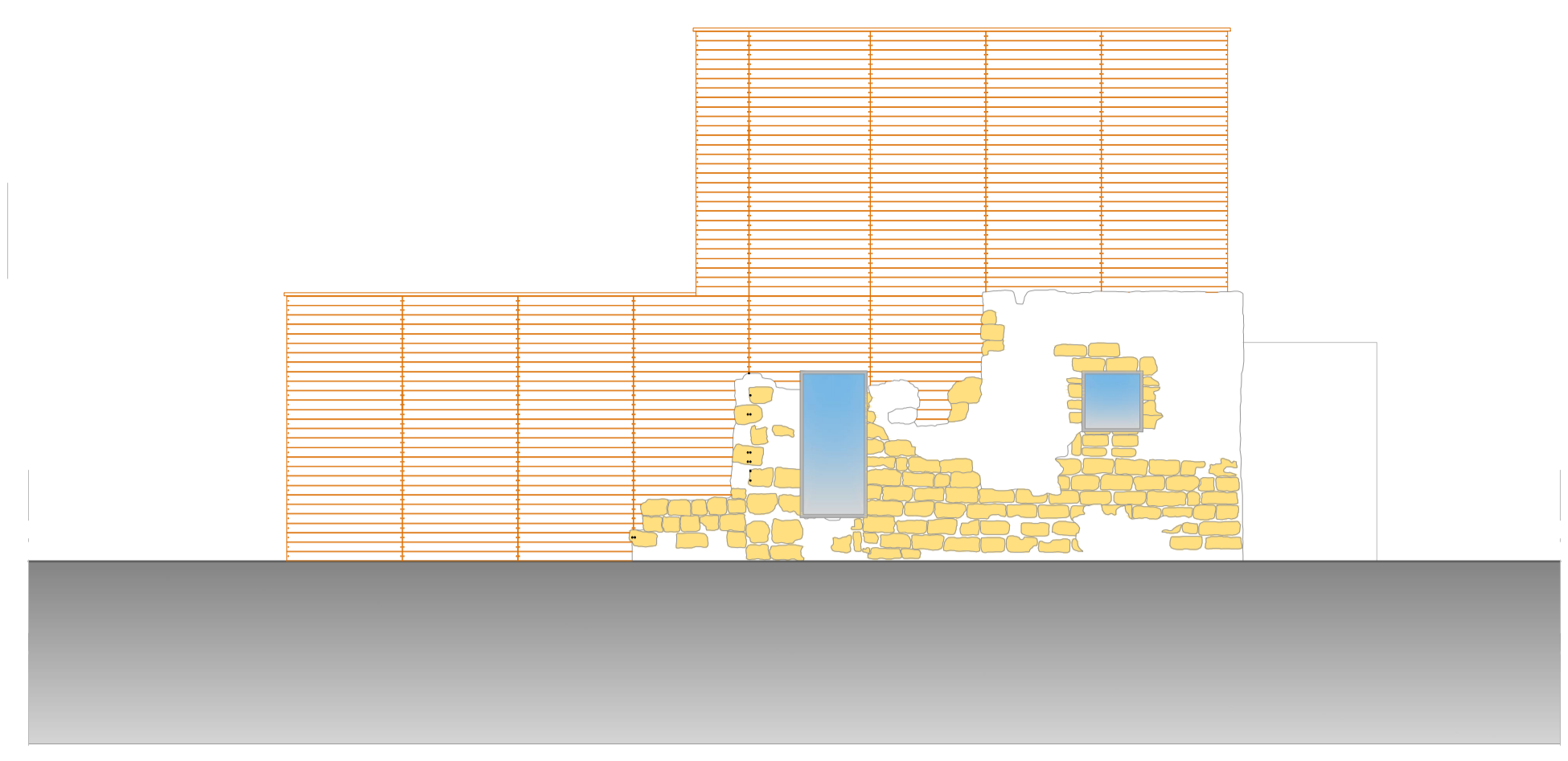
Pianta primo piano SCALA 1:100



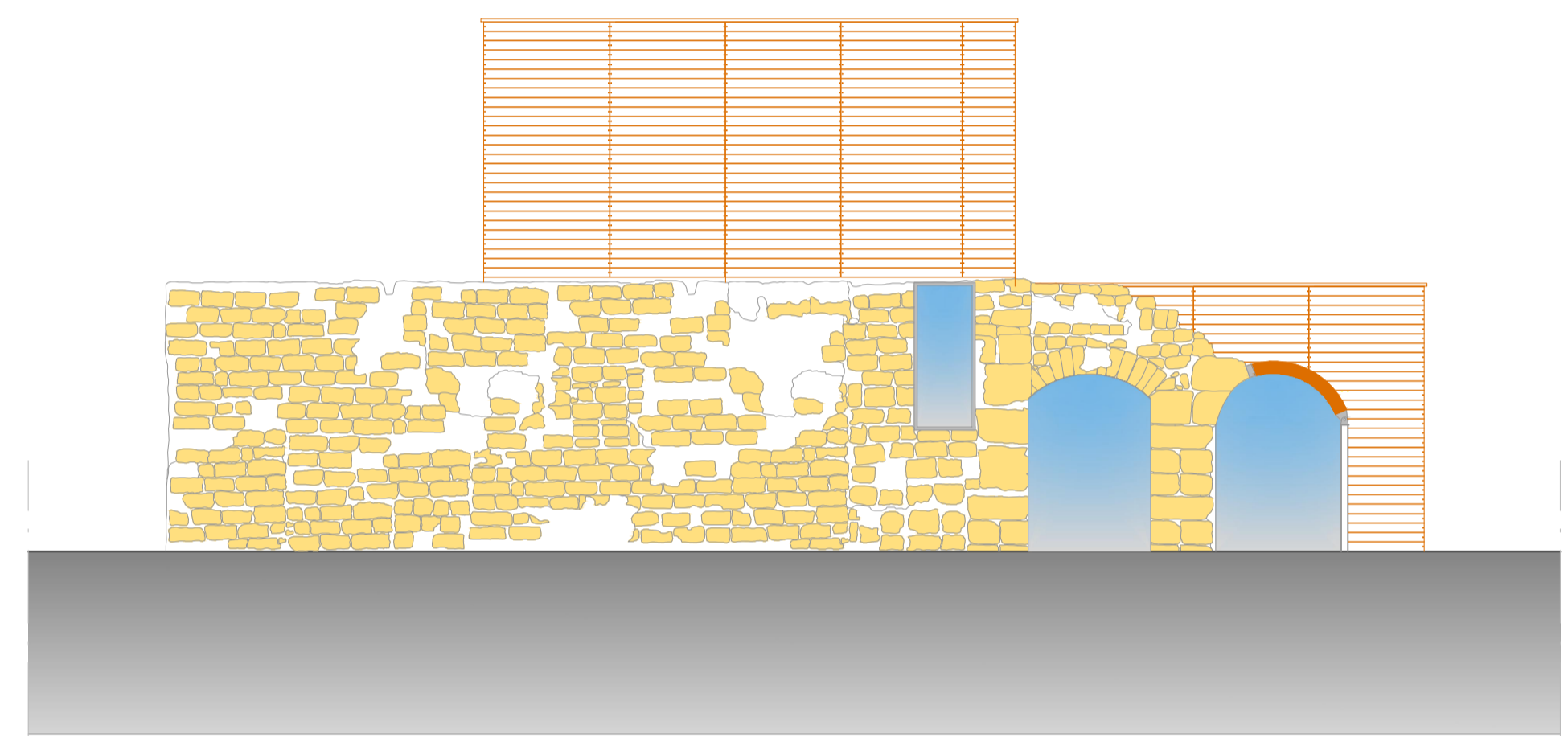
Pianta coperture SCALA 1:100



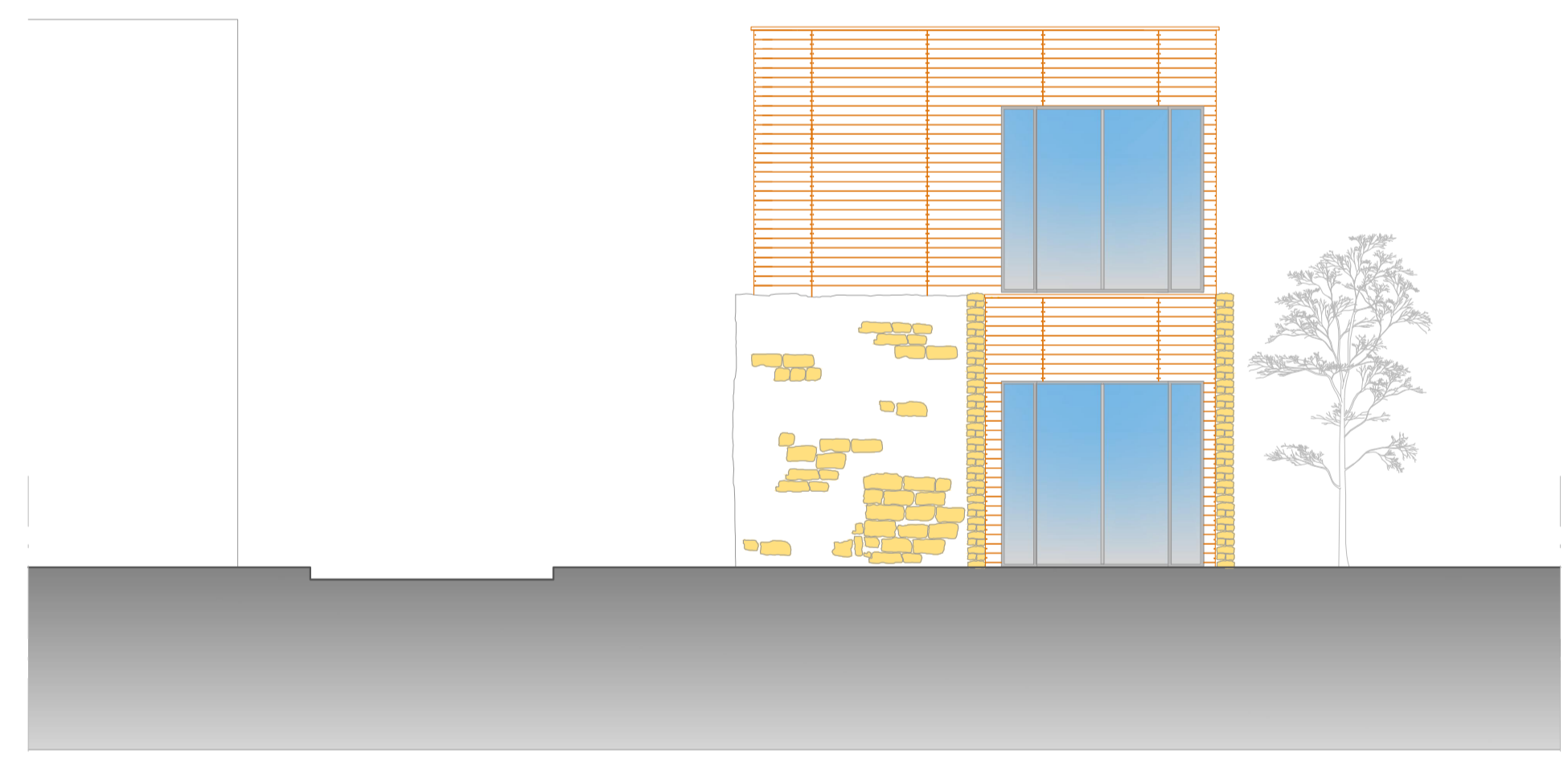
Schema proiezioni strutturali



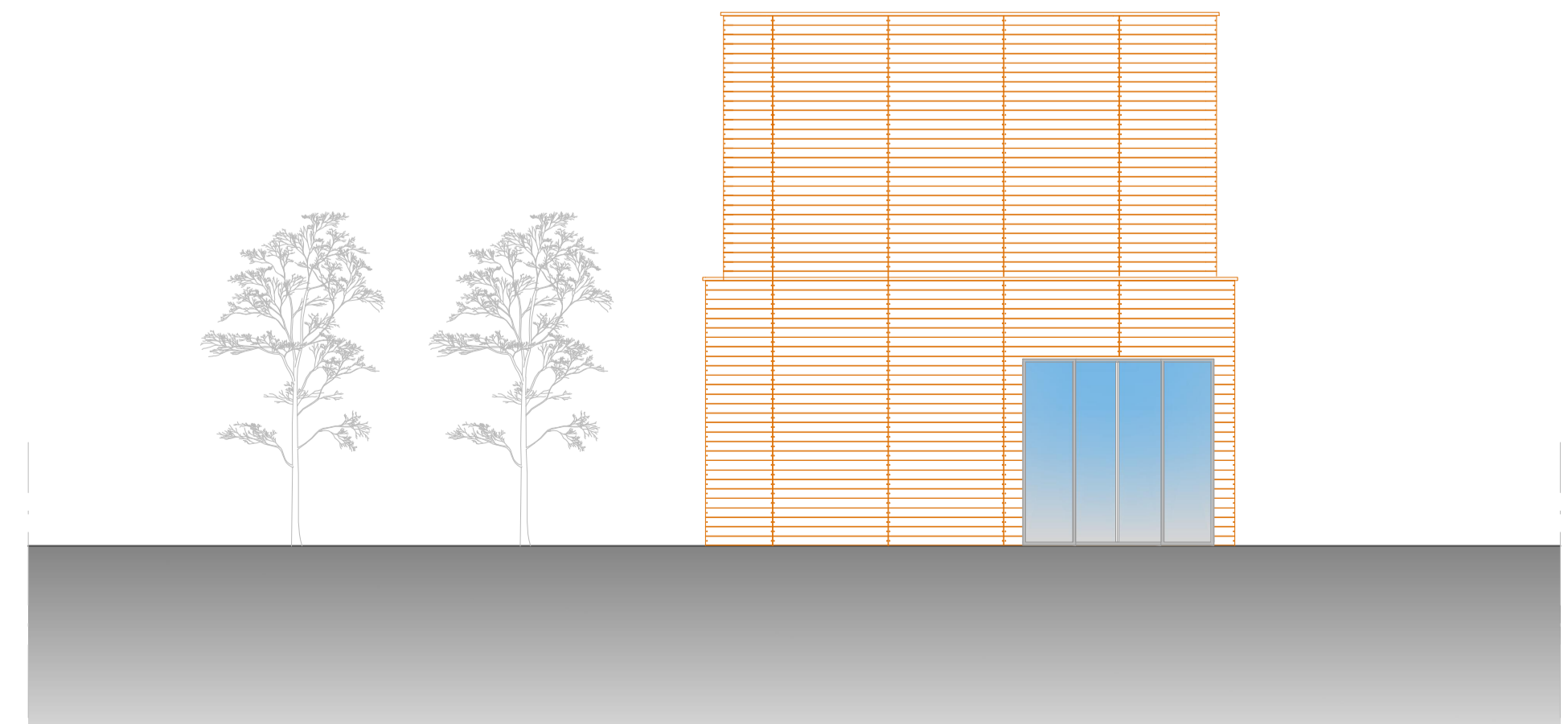
Prospetto Sud SCALA 1:100



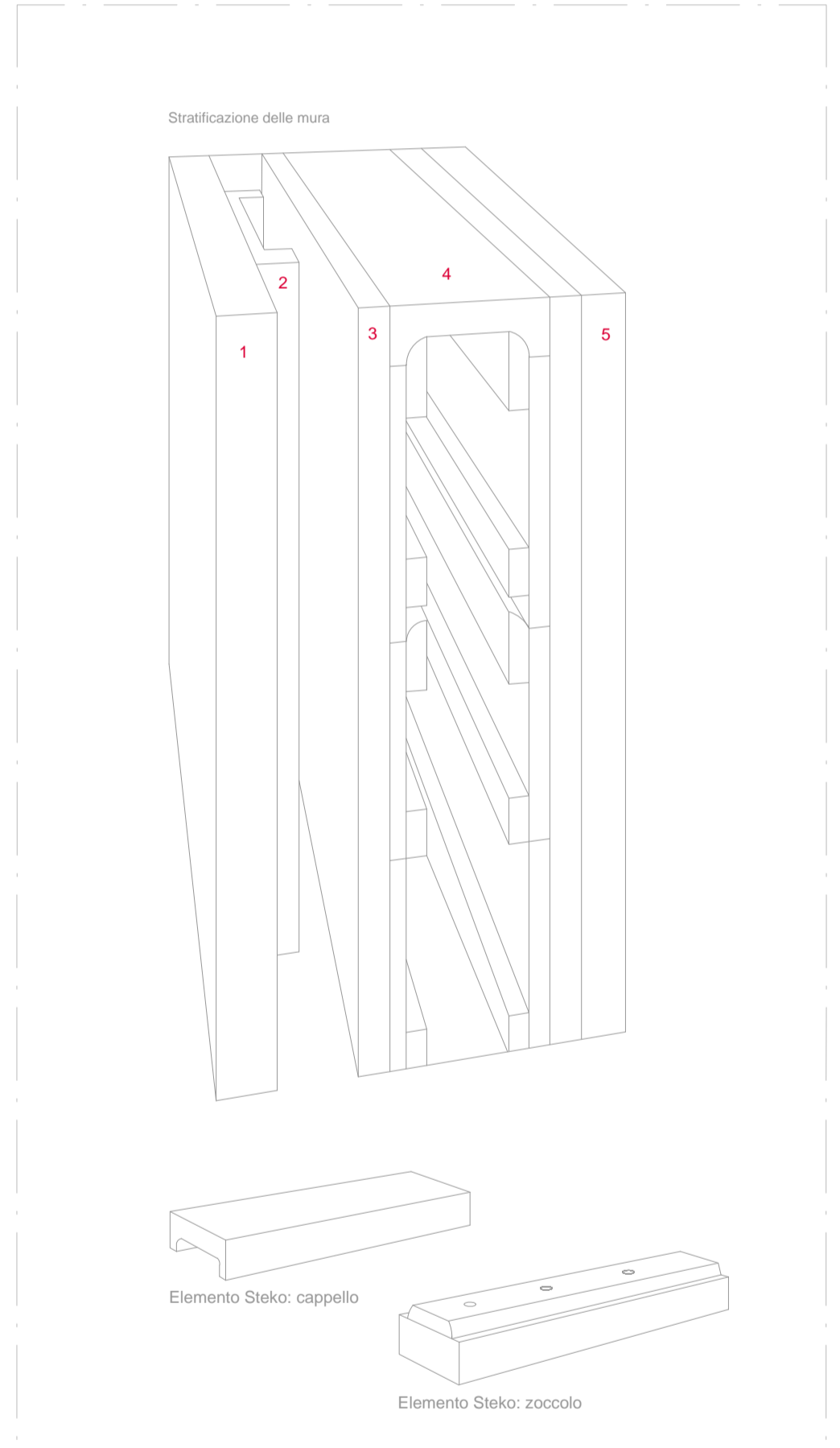
Prospetto Nord SCALA 1:100



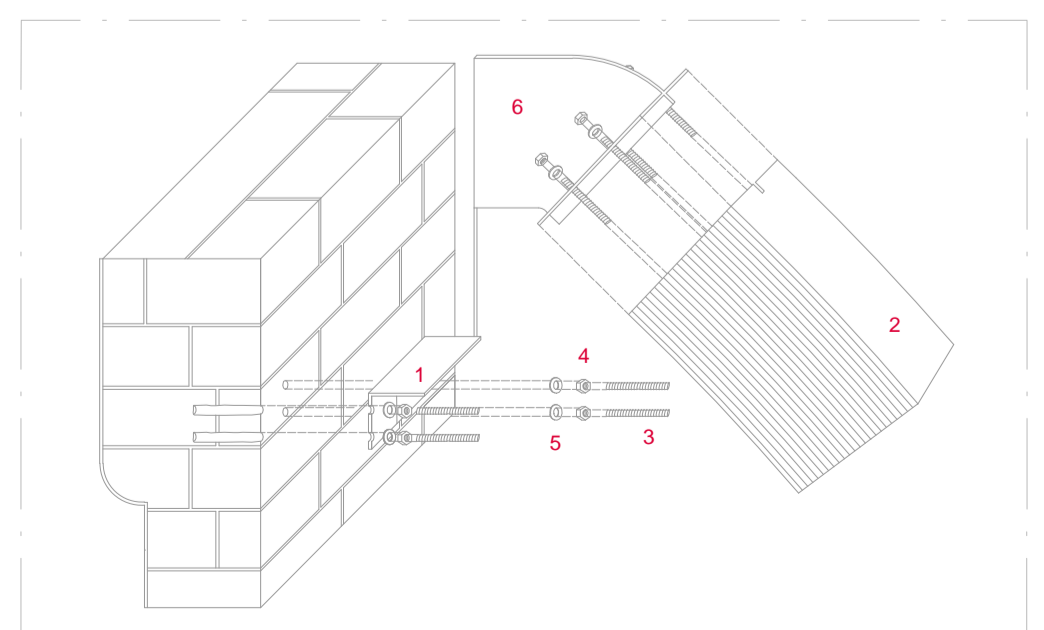
Prospetto Est SCALA 1:100



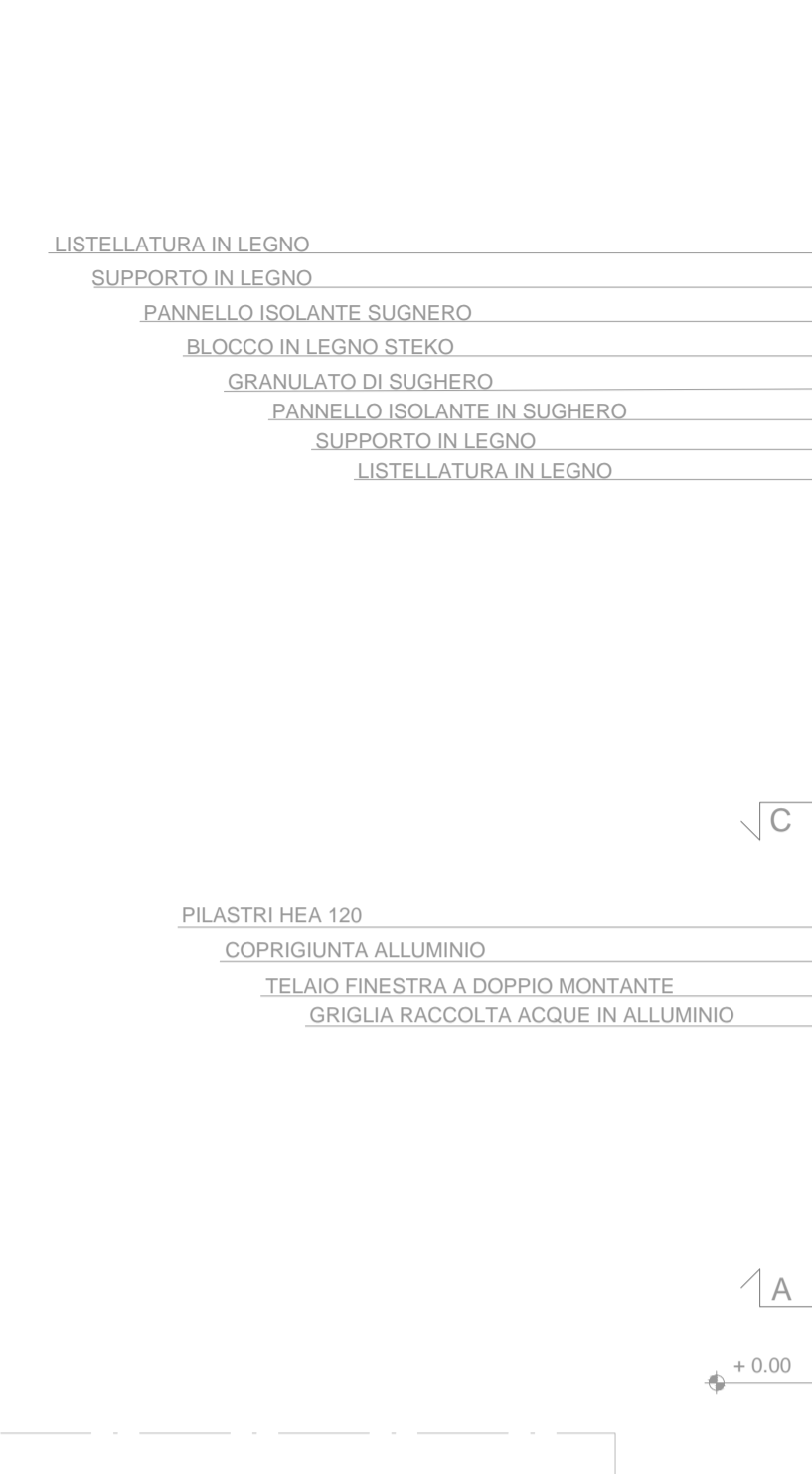
Prospetto Ovest SCALA 1:100



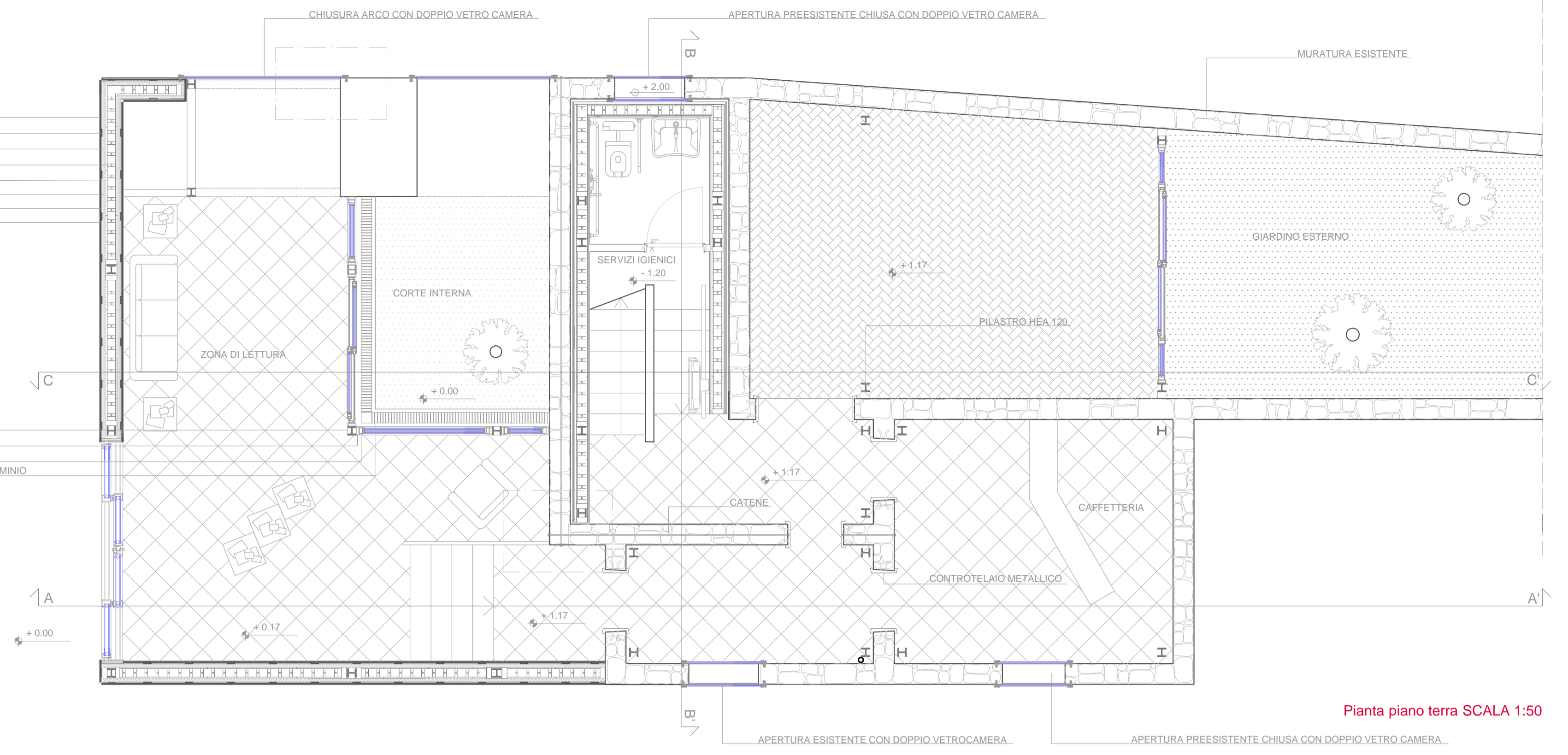
- Stratificazione della parete muraria:** Assonometria
- 1 Listellatura in legno.
 - 2 Supporto in legno.
 - 3 Pannello isolante in sughero.
 - 4 Blocco in legno steko.
 - 5 Strato di finitura.



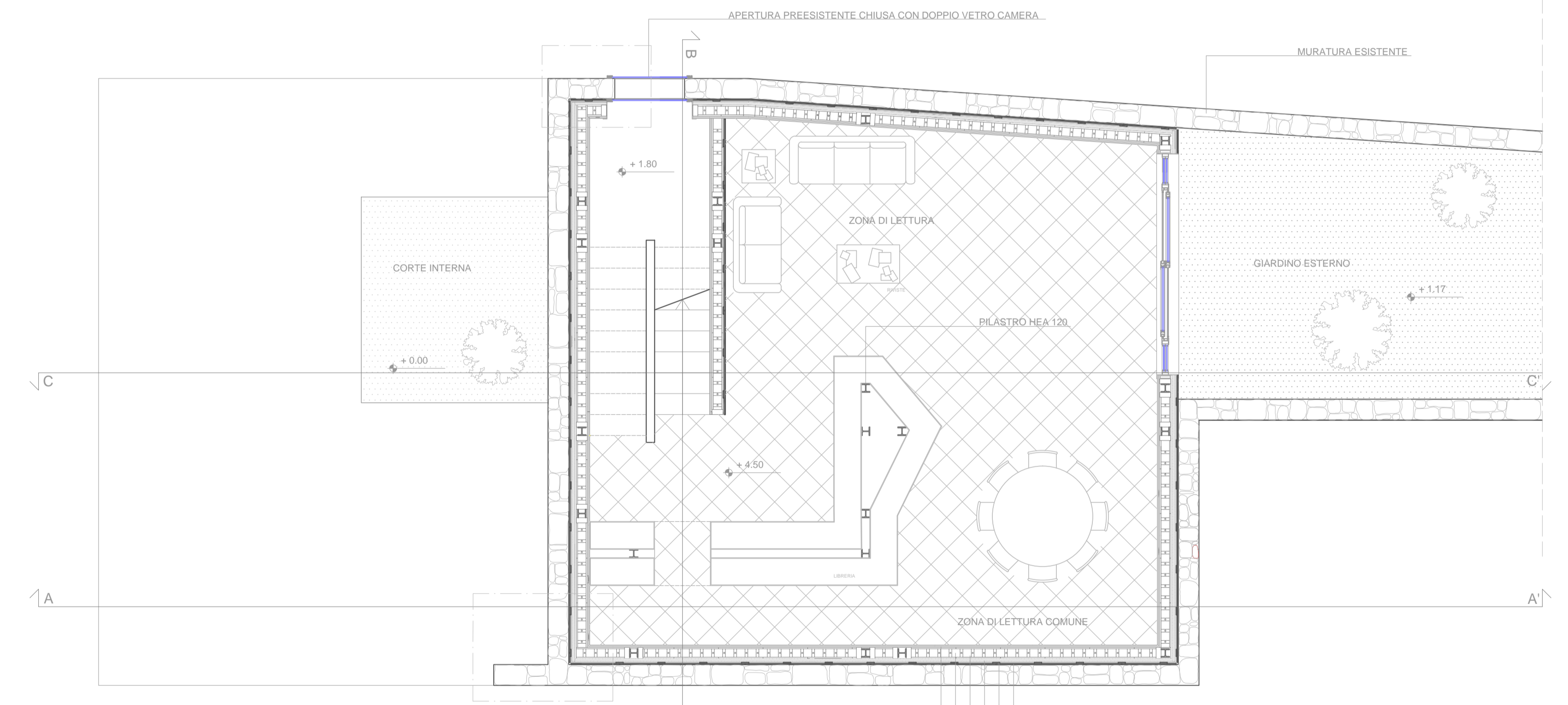
- Appoggio arco muratura esistente:** Assonometria
- 1 Supporto sagoma ad L in acciaio.
 - 2 Trave in legno lamellare con fresatura.
 - 3 Vite in acciaio inossidabile.
 - 4 Bullone in acciaio inossidabile.
 - 5 Rondella in acciaio inossidabile.
 - 6 Appoggio semplice in acciaio.



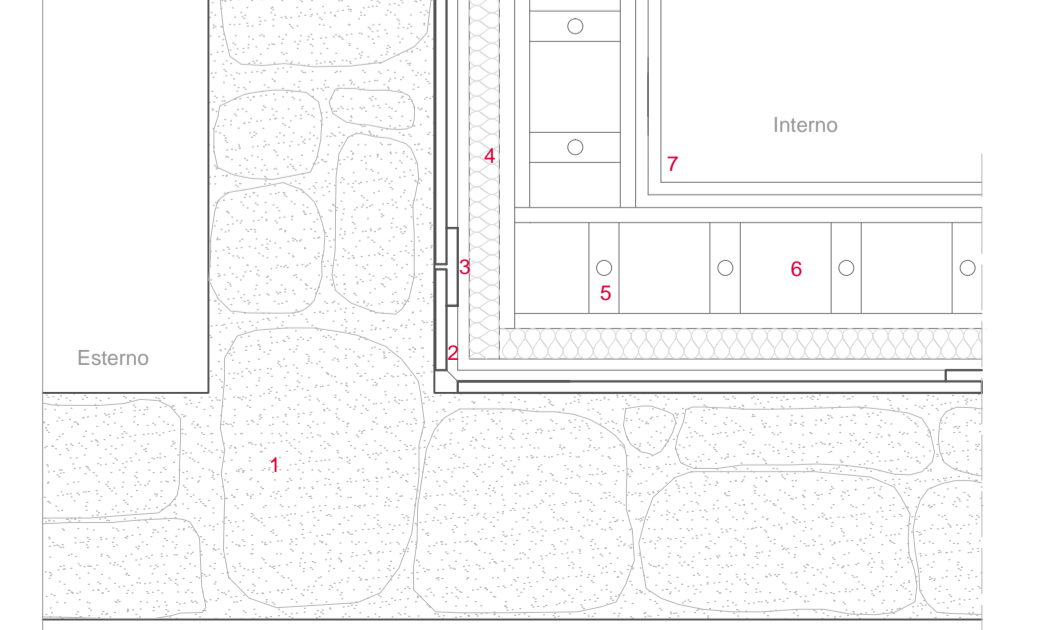
- LISTELLATURA IN LEGNO
 SUPPORTO IN LEGNO
 PANNELLO ISOLANTE SUGHERO
 BLOCCO IN LEGNO STEKO
 GRANULATO DI SUGHERO
 PANNELLO ISOLANTE IN SUGHERO
 SUPPORTO IN LEGNO
 LISTELLATURA IN LEGNO
- PILASTRI HEA 120
 COPRIGIUNTA ALLUMINIO
 TELAIO FINESTRA A DOPPIO MONTANTE
 GRIGLIA RACCOLTA ACQUE IN ALLUMINIO



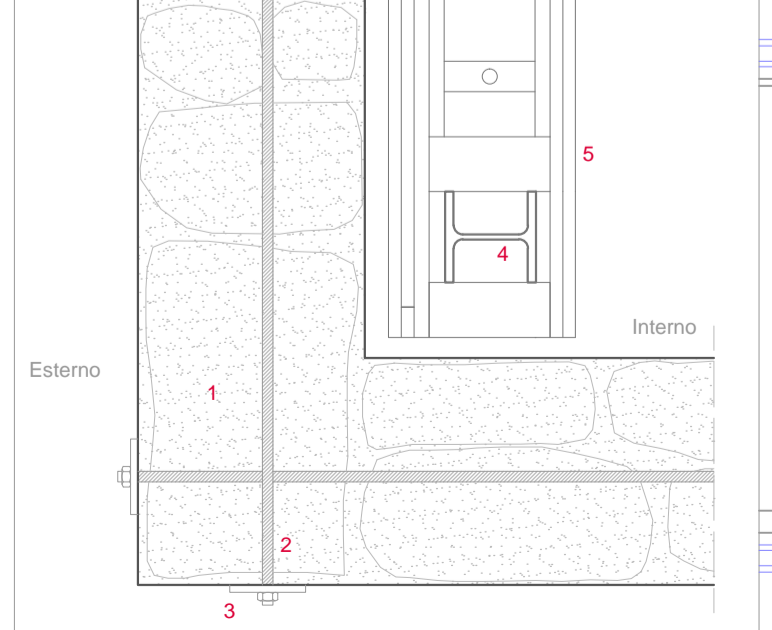
Pianta piano terra SCALA 1:50



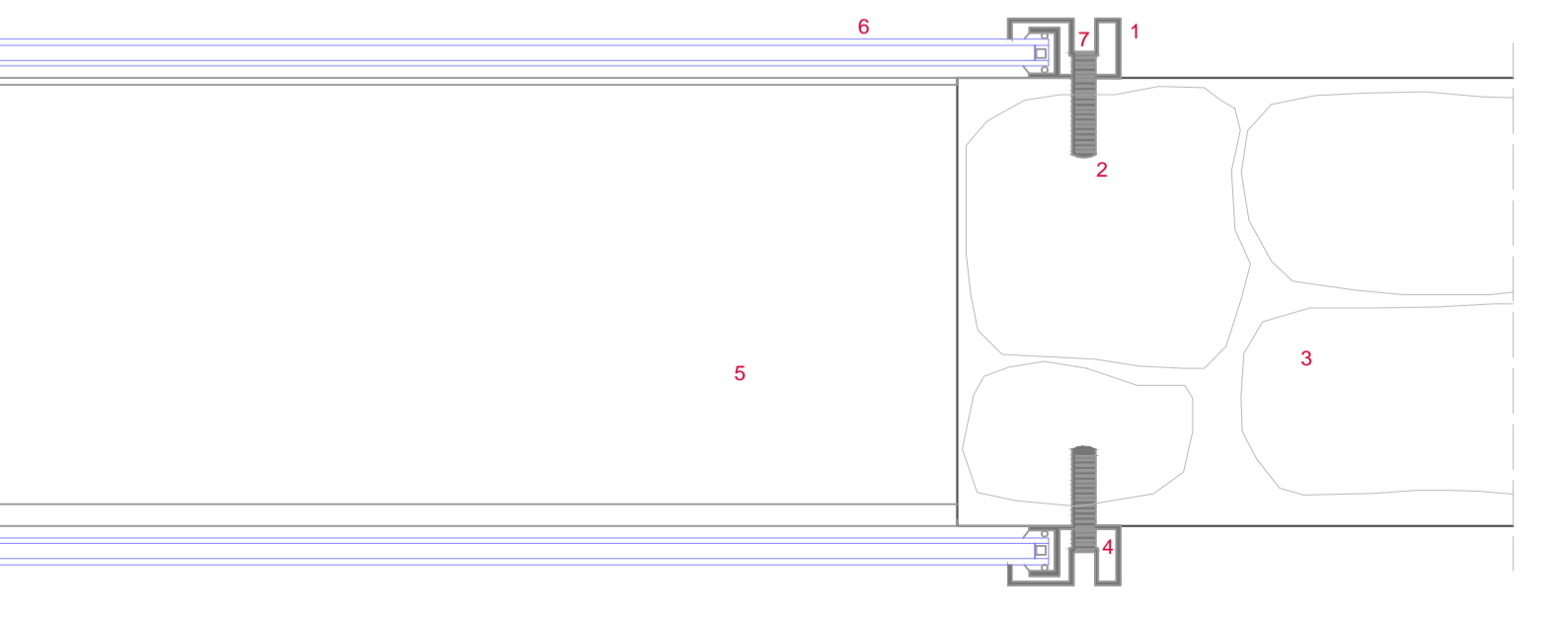
Pianta primo piano SCALA 1:50



- Muratura:** Dettaglio 1:10
- 1 Muratura esistente in arenaria.
 - 2 Listellatura in legno.
 - 3 Supporto in legno.
 - 4 Pannello isolante in sughero.
 - 5 Blocco in legno steko.
 - 6 Granulato di sughero.
 - 7 Strato di finitura.



- Inserimento catena:** Dettaglio 1:10
- 1 Muratura esistente in arenaria.
 - 2 Catena.
 - 3 Bullone ancoraggio catena.
 - 4 Pilastro HEA 120.
 - 5 Parete steko.



- Pianta della vetrata nella struttura esistente:** Dettaglio 1:5
- 1 Telaio della vetrata in alluminio anodizzato.
 - 2 Listello in plastica.
 - 3 Muratura preesistente consolidata in conci di arenaria.
 - 4 Profilato con sezione ad U (45x20x3 mm)
 - 5 Infravetro.
 - 6 Vetrocamera.
 - 7 Vite con testa a croce.