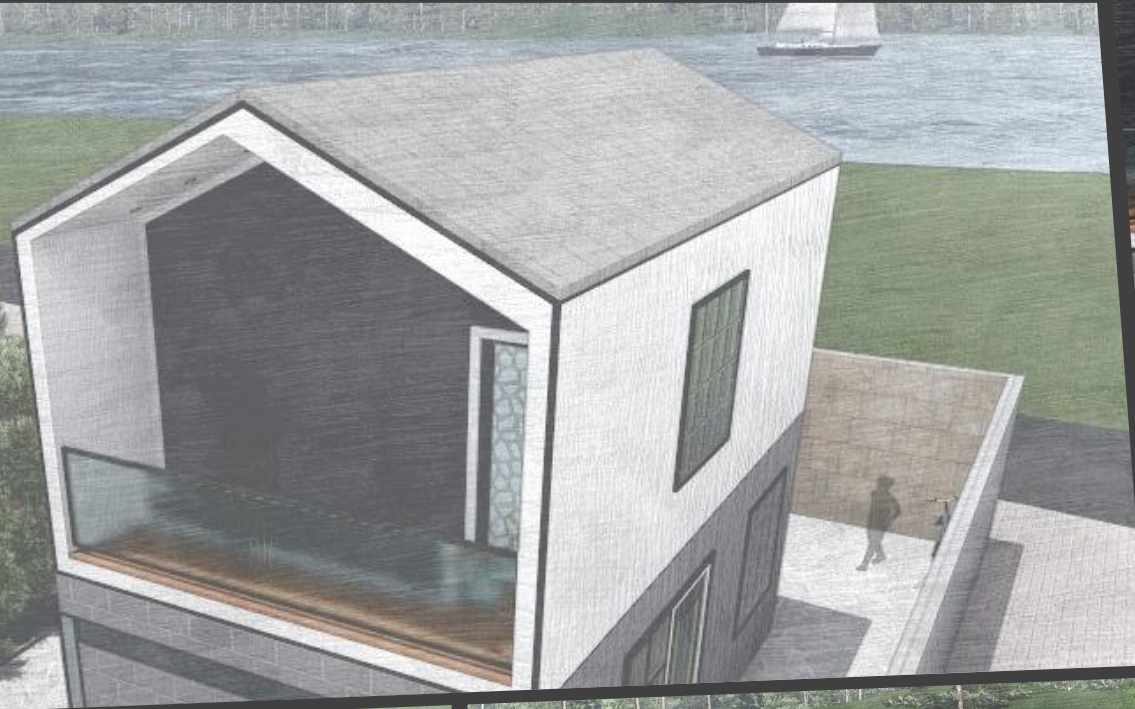


Le but de cet exercice était la conception d'une maison de campagne en site fictif, avec une prise de conscience des notions d'esthétique, paysagères et structurelles pour au final, aboutir un projet s'insérant dans un site vierge sans pour autant le dénaturer.



# Dossier Graphique

## Studio House :

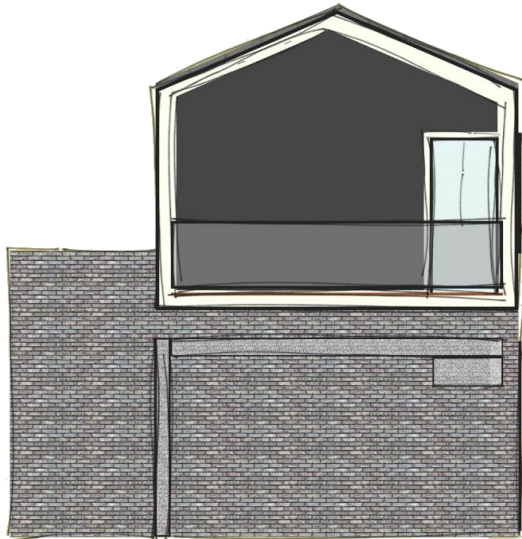
- Surface du terrain : 242 m<sup>2</sup>
- Surface emprise au sol : 46 m<sup>2</sup>

- Surface habitable : 82 m<sup>2</sup>
- Structure : béton armé
- Couverture : Charpente

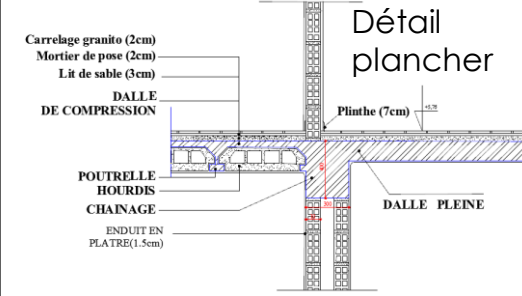
- Studio pour deux personnes
- Avec : Séjour, Kitchenette, SDB
- Chambre, Loggia et Terrasse



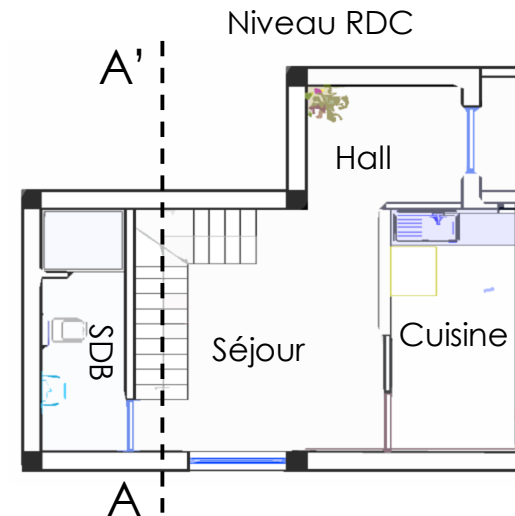
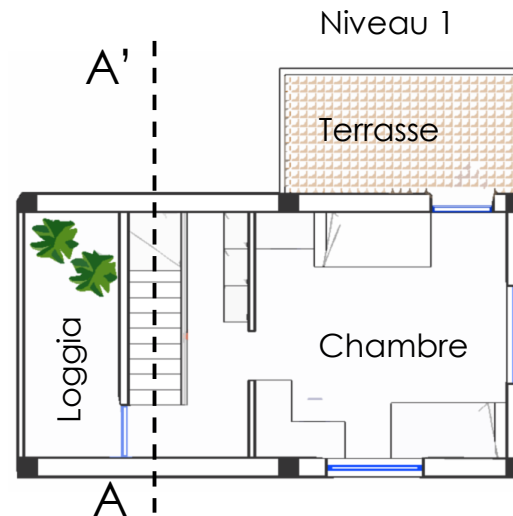
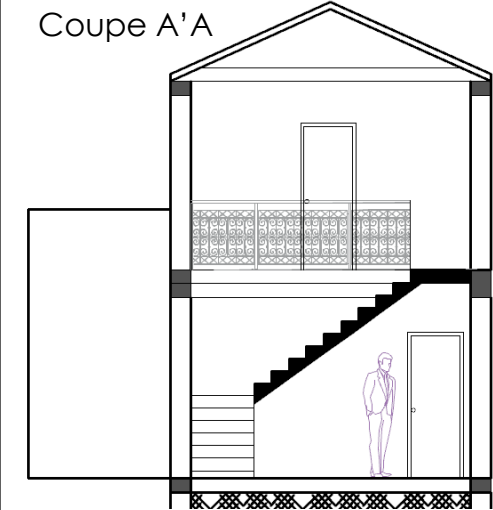
Façade Principale



Façade postérieure



Coupe A'A



Coupe détails toiture

